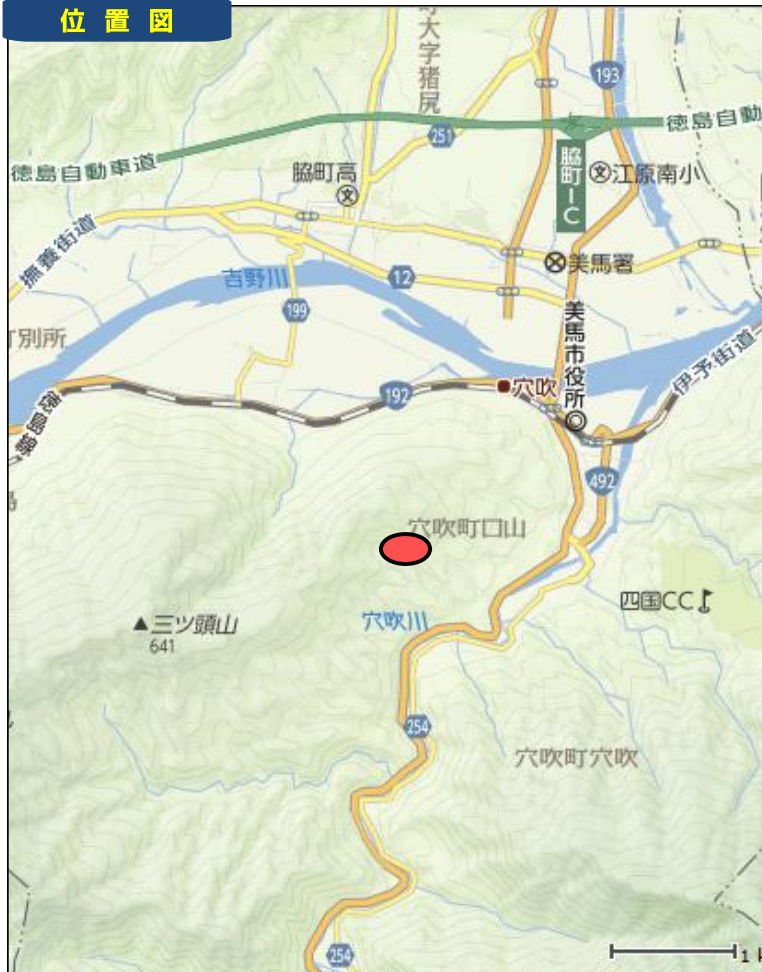


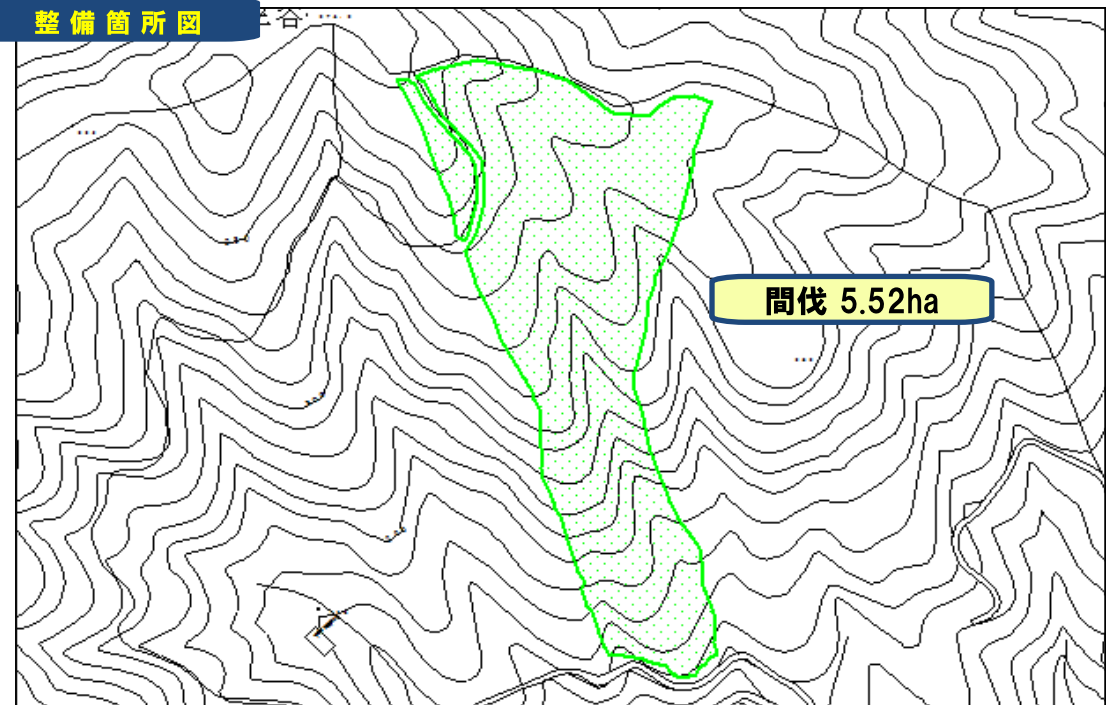
【一般社団法人徳島県猟友会】 協定森林の整備状況等

森林の所在地	所有形態	樹種	面積	森づくり内容	CO ₂ 吸収量
美馬市穴吹町口山	林業公社	ヒノキ	5.52ha	間伐	55.99 t-CO ₂ /年

位置図



整備箇所図

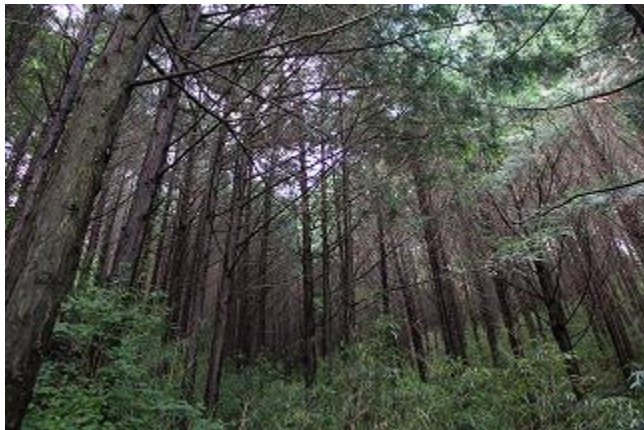


森林の全景等



樹種	林齢	面積 (ha)	平均樹高 (m)	森林計画区	地位	地上部バイオマス吸収量					地下部バイオマス吸収量		森林CO2吸収量 (t-co2/年)		
						幹材積成長量(m3/ha/年)	拡大係数	容積密度 (t/m3)	炭素比率	換算係数	地上バイオマス吸収量	加算補正系異数			地下バイオマス吸収量
ヒノキ	27	5.52	14.6	美馬	上	8.7	1.24	0.407	0.5	44/12	44.434	0.26	11.552	55.986	55.99

整備前



間伐前 ヒノキ 2,067本/ha



整備後



間伐後 ヒノキ 1,400本/ha



×

5年間

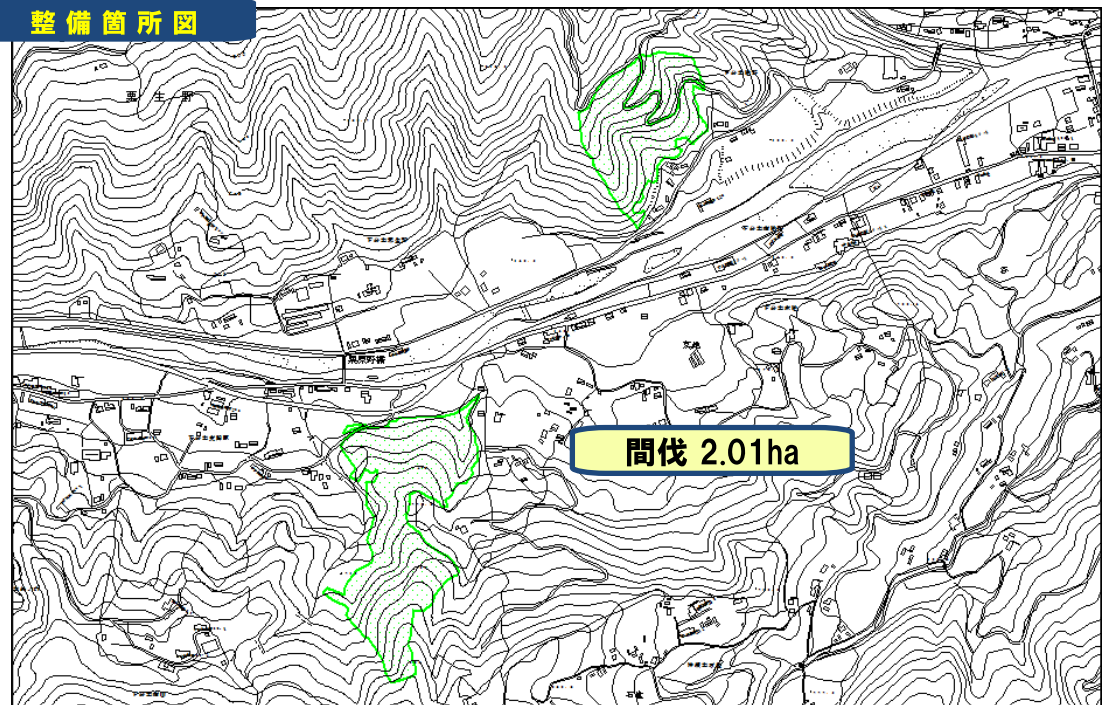
【徳島青果株式会社】 協定森林の整備状況等

森林の所在地	所有形態	樹種	面積	森づくり内容	CO ₂ 吸収量
神山町下分字東稲原 他	私有林	スギ、ヒノキ	2.01ha	間伐	15.14 t-CO ₂ /年

位置図



整備箇所図



森林の全景等



樹種	林齢	面積 (ha)	平均樹高 (m)	森林計画区	地位	地上部バイオマス吸収量					地下部バイオマス吸収量		森林CO2吸収量 (t-co2/年)		
						幹材積成長量(m3/ha/年)	拡大係数	容積密度 (t/m3)	炭素比率	換算係数	地上バイオマス吸収量	加算補正系異数			地下バイオマス吸収量
スギ	40	1.25	25.8	徳島	上	10.4	1.23	0.314	0.5	44/12	9.204	0.25	2.301	11.505	15.14
ヒノキ	51	0.76	17.8	徳島	中	4.1	1.24	0.407	0.5	44/12	2.883	0.26	0.749	3.632	

整備前



間伐前 スギ、ヒノキ 1,620本/ha



整備後



間伐後 スギ、ヒノキ 1,120本/ha



×
5年間

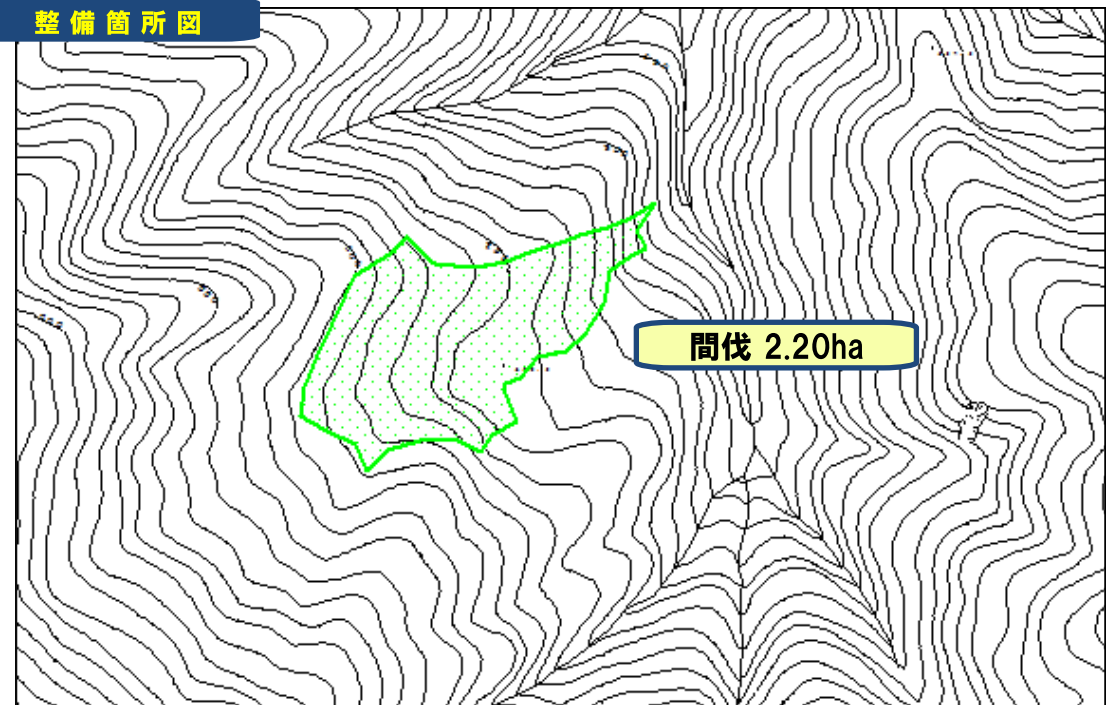
【株式会社日新】 協定森林の整備状況等

森林の所在地	所有形態	樹種	面積	森づくり内容	CO ₂ 吸収量
那賀町水崎字葛ヶ谷	林業公社	スギ	2.20ha	間伐	31.54 t-CO ₂ /年

位置図



整備箇所図

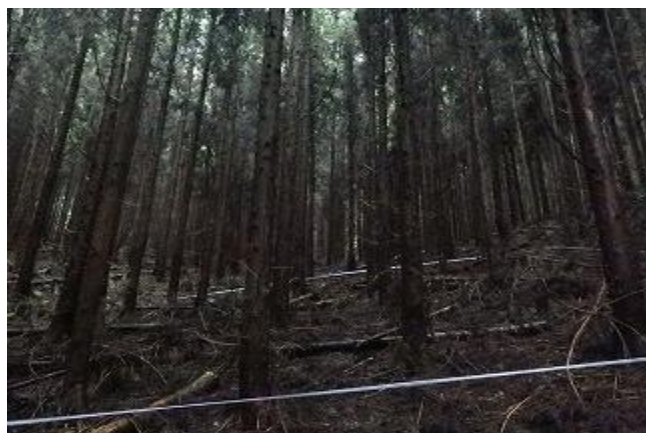


森林の全景等

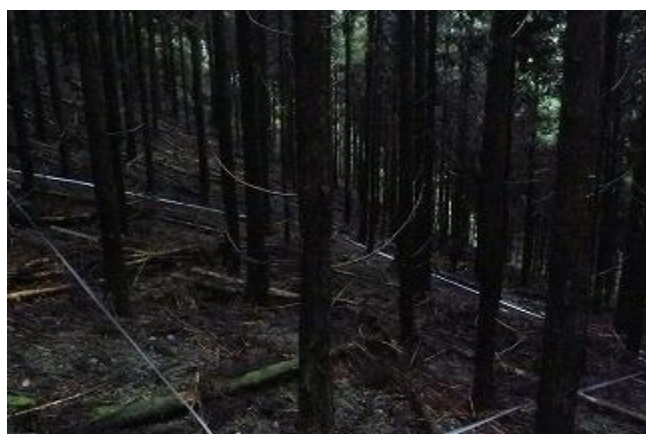


樹種	林齢	面積 (ha)	平均樹高 (m)	森林計画区	地位	地上部バイオマス吸収量					地下部バイオマス吸収量		森林CO2吸収量 (t-co2/年)		
						幹材積成長量(m3/ha/年)	拡大係数	容積密度 (t/m3)	炭素比率	換算係数	地上バイオマス吸収量	加算補正系異数	地下バイオマス吸収量	31.543	31.54
スギ	23	2.20	16.9	那賀	上	16.2	1.23	0.314	0.5	44/12	25.235	0.25	6.308	31.543	31.54

整備前



間伐前 スギ 2,100本/ha



整備後



間伐後 スギ 1,450本/ha



×
5年間

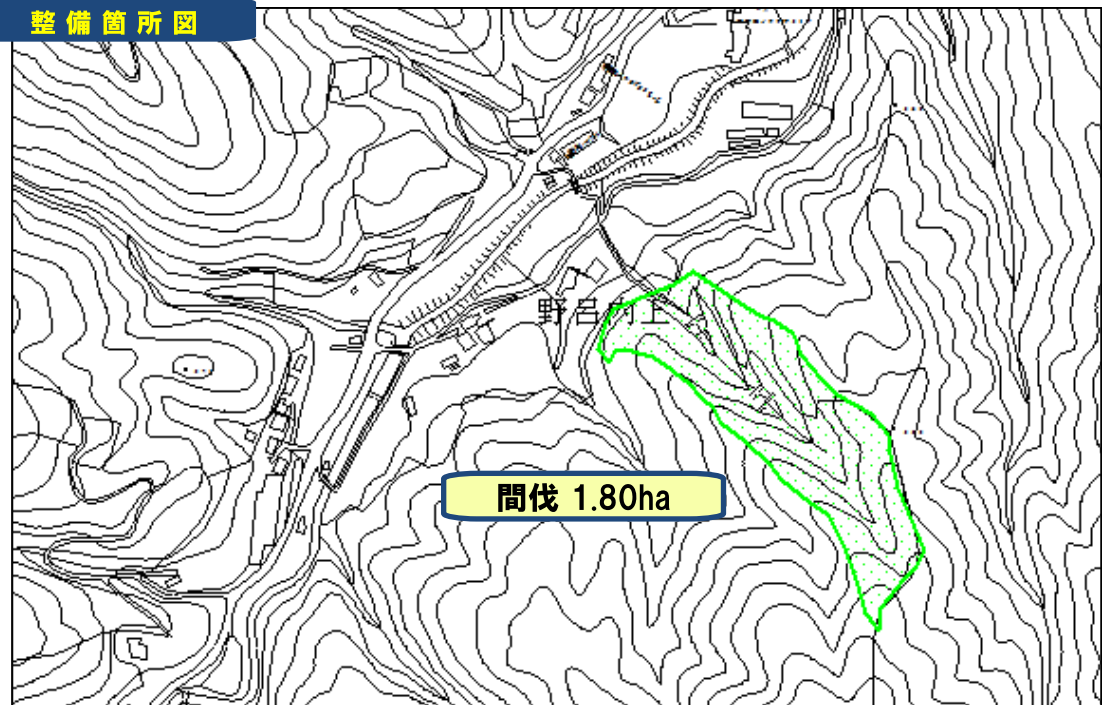
【日本たばこ産業株式会社】 協定森林の整備状況等

森林の所在地	所有形態	樹種	面積	森づくり内容	CO ₂ 吸収量
三好市池田町白地	林業公社	ヒノキ	1.80ha	間伐	31.21 t-CO ₂ /年

位置図



整備箇所図



森林の全景等



樹種	林齢	面積 (ha)	平均樹高 (m)	森林計画区	地位	地上部バイオマス吸収量					地下部バイオマス吸収量		森林CO2吸収量 (t-co2/年)		
						幹材積成長量 (m3/ha/年)	拡大係数	容積密度 (t/m3)	炭素比率	換算係数	地上バイオマス吸収量	加算補正係異数			地下バイオマス吸収量
ヒノキ	19	1.80	12.8	三好	上	11.9	1.55	0.407	0.5	44/12	24.773	0.26	6.440	31.213	31.21

整備前



間伐前 ヒノキ 2,150本/ha



整備後



間伐後 ヒノキ 1,500本/ha



×
5年間

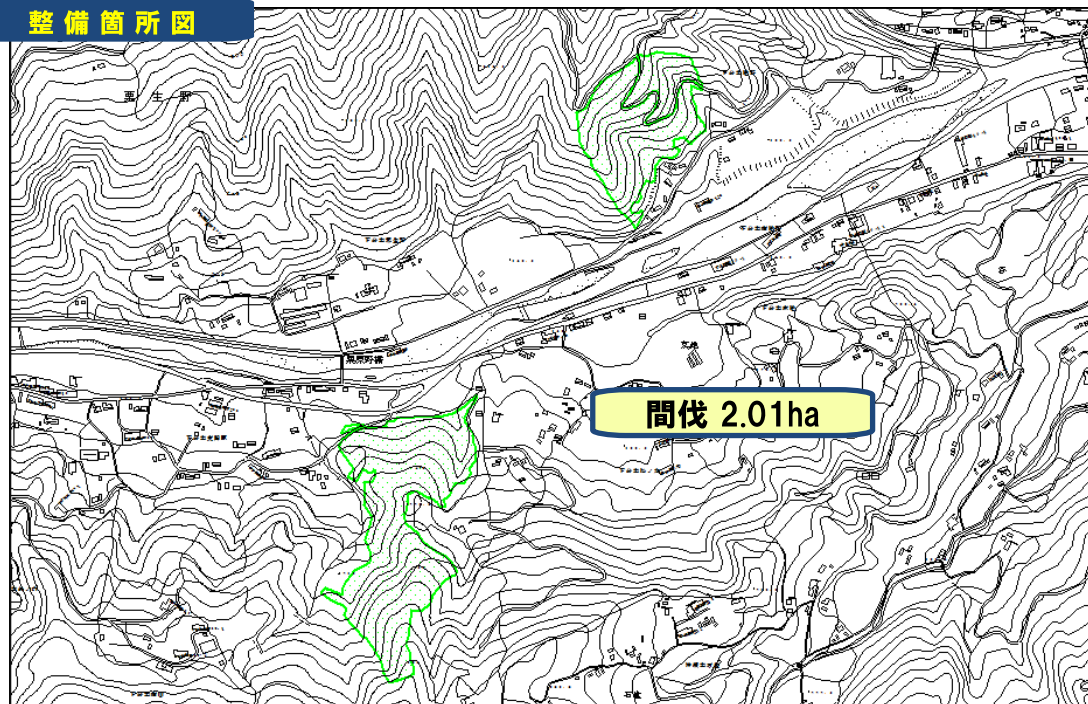
【日本ハム株式会社 社会・環境室】 【日本ハムファクトリー株式会社徳島工場】 協定森林の整備状況等

森林の所在地	所有形態	樹種	面積	森づくり内容	CO ₂ 吸収量
神山町下分字東稲原 他	私有林	スギ、ヒノキ	2.01ha	間伐	15.14 t-CO ₂ /年

位置図



整備箇所図



森林の全景等



樹種	林齢	面積 (ha)	平均樹高 (m)	森林計画区	地位	地上部バイオマス吸収量					地下部バイオマス吸収量		森林CO2吸収量 (t-co2/年)		
						幹材積成長量(m3/ha/年)	拡大係数	容積密度 (t/m3)	炭素比率	換算係数	地上バイオマス吸収量	加算補正系異数			地下バイオマス吸収量
スギ	40	1.25	25.8	徳島	上	10.4	1.23	0.314	0.5	44/12	9.204	0.25	2.301	11.505	15.14
ヒノキ	51	0.76	17.8	徳島	中	4.1	1.24	0.407	0.5	44/12	2.883	0.26	0.749	3.632	

整備前



間伐前 スギ,ヒノキ 1,620本/ha



整備後



間伐後 スギ,ヒノキ 1,120本/ha



×
5年間

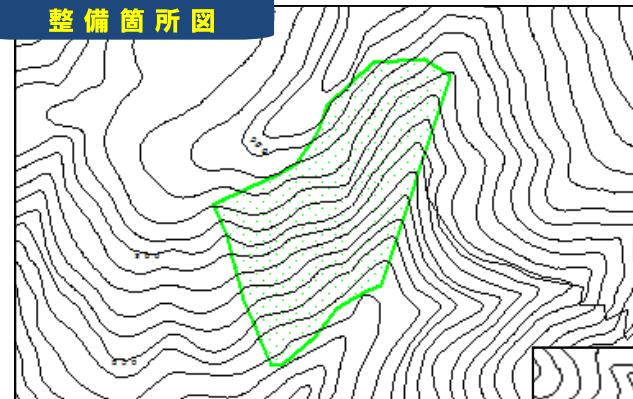
【農林中央金庫高松支店】 協定森林の整備状況等

森林の所在地	所有形態	樹種	面積	森づくり内容	CO ₂ 吸収量
上勝町旭字日浦峯	私有林	スギ	2.61ha	間伐	21.48 t-CO ₂ /年

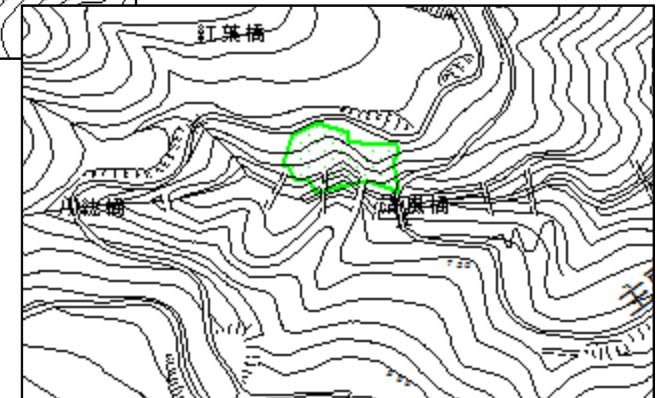
位置図



整備箇所図



間伐 2.61ha



森林の全景等



樹種	林齢	面積 (ha)	平均樹高 (m)	森林計画区	地位	地上部バイオマス吸収量					地下部バイオマス吸収量		森林CO2吸収量 (t-co2/年)		
						幹材積成長量(m3/ha/年)	拡大係数	容積密度 (t/m3)	炭素比率	換算係数	地上バイオマス吸収量	加算補正係異数			地下バイオマス吸収量
スギ	44	2.61	22.2	徳島	上	9.3	1.23	0.314	0.5	44/12	17.186	0.25	4.296	21.482	21.48

整備前



間伐前 スギ 1,450本/ha



整備後



間伐後 スギ 1,000本/ha

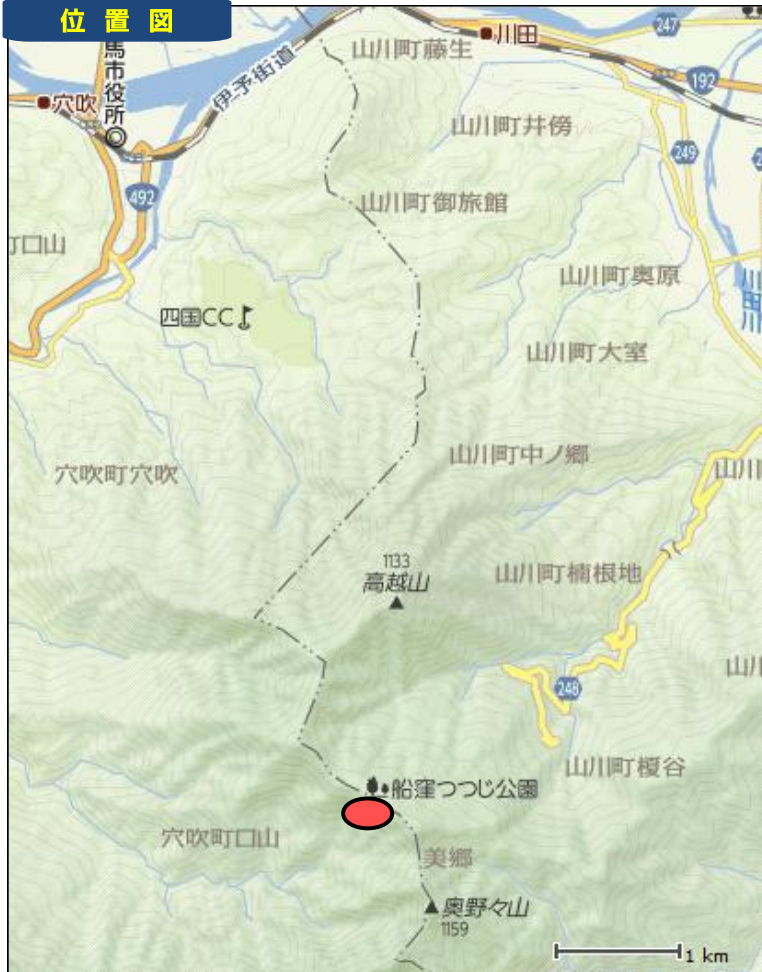


×
5年間

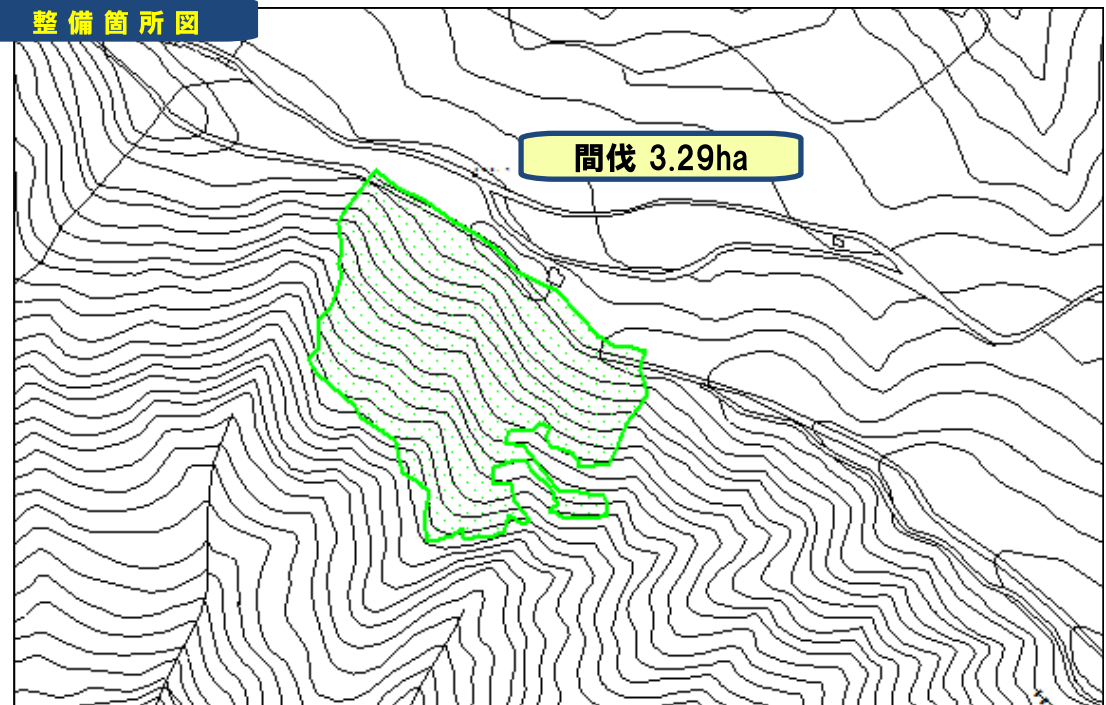
【株式会社ビューティークーセルムス】 協定森林の整備状況等

森林の所在地	所有形態	樹種	面積	森づくり内容	CO ₂ 吸収量
美馬市穴吹町口山	県有林	ヒノキ	3.29ha	間伐	19.56 t-CO ₂ /年

位置図



整備箇所図



森林の全景等



樹種	林齢	面積 (ha)	平均樹高 (m)	森林計画区	地位	地上部バイオマス吸収量					地下部バイオマス吸収量		森林CO2吸収量 (t-co2/年)		
						幹材積成長量(m3/ha/年)	拡大係数	容積密度 (t/m3)	炭素比率	換算係数	地上バイオマス吸収量	加算補正係異数			地下バイオマス吸収量
ヒノキ	30	3.29	10.6	美馬	下	5.1	1.24	0.407	0.5	44/12	15.524	0.26	4.036	19.560	19.56

整備前



間伐前 ヒノキ 1,180本/ha



整備後



間伐後 ヒノキ 940本/ha



×
5年間

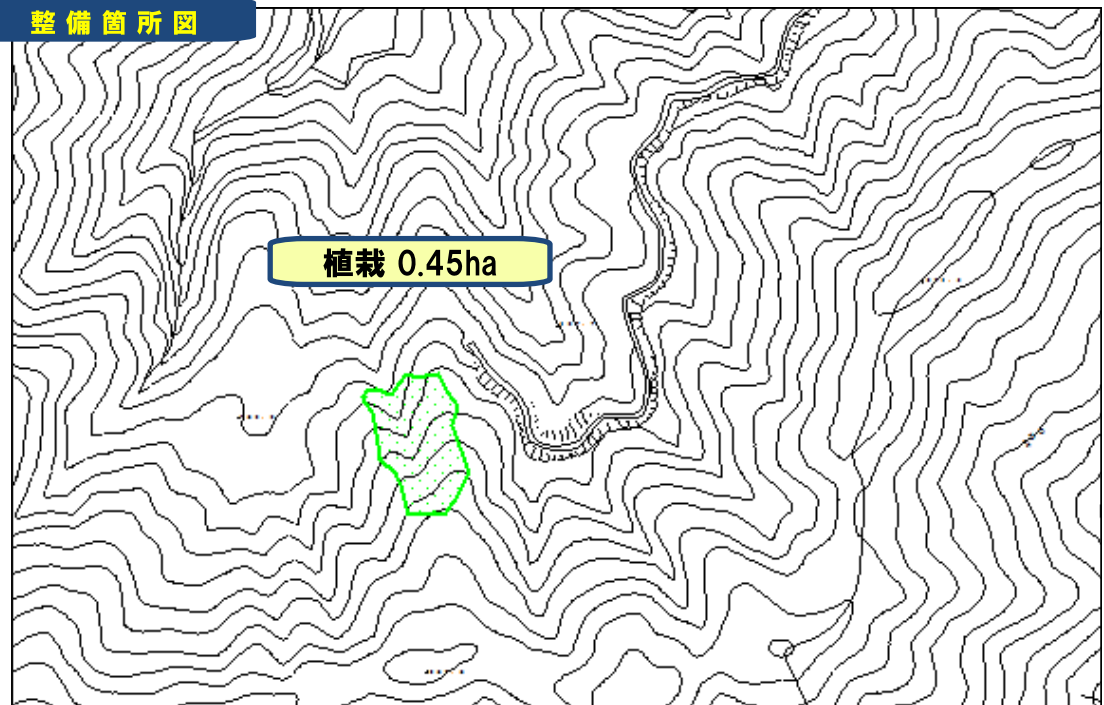
【港産業株式会社】 協定森林の整備状況等

森林の所在地	所有形態	樹種	面積	森づくり内容	CO ₂ 吸収量
美波町北河内字久望	私有林	ヒノキ	0.45ha	植栽	1.70 t-CO ₂ /年

位置図



整備箇所図



森林の全景等



樹種	林齢	面積 (ha)	平均樹高 (m)	森林計画区	地位	地上部バイオマス吸収量					地下部バイオマス吸収量		森林CO2吸収量 (t-co2/年)		
						幹材積成長量(m3/ha/年)	拡大係数	容積密度 (t/m3)	炭素比率	換算係数	地上バイオマス吸収量	加算補正係異数			地下バイオマス吸収量
ヒノキ	1	0.45	0.5	海部	中	2.6	1.55	0.407	0.5	44/12	1.353	0.26	0.351	1.704	1.70

整備前



整備後



植栽本数 ヒノキ 450本



×
5年間

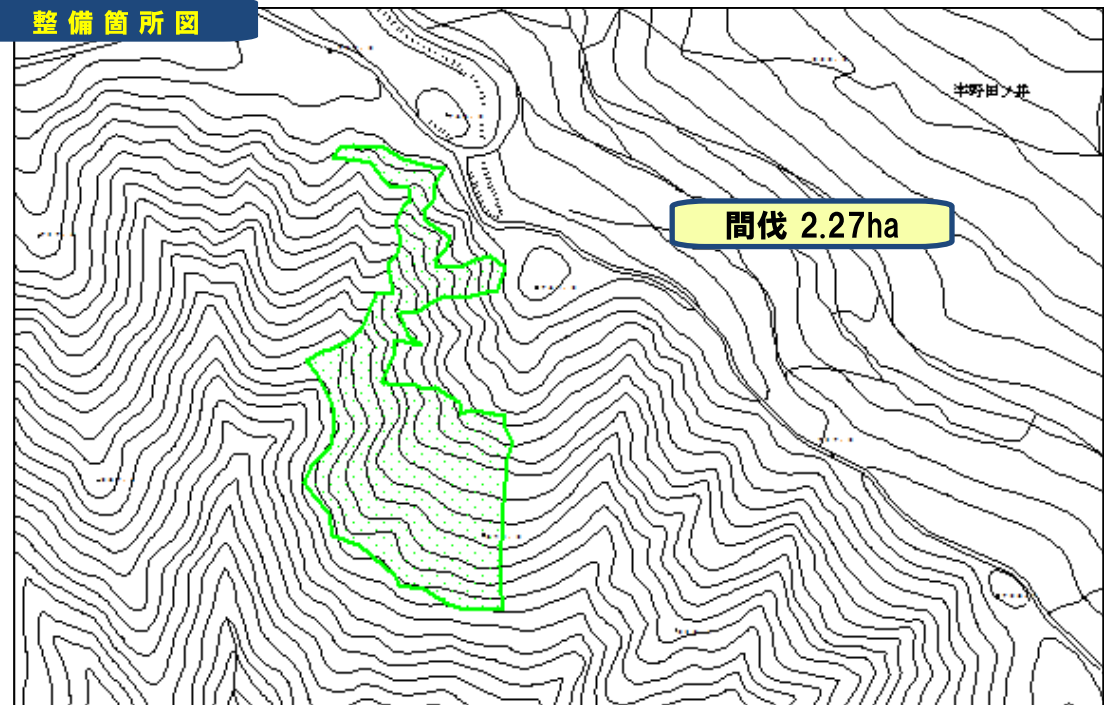
【株式会社リフトウコーポレーション徳島貞光工場】 協定森林の整備状況等

森林の所在地	所有形態	樹種	面積	森づくり内容	CO ₂ 吸収量
美馬市美馬町字倉尾	林業公社	スギ	2.27ha	間伐	13.86 t-CO ₂ /年

位置図



整備箇所図



森林の全景等



樹種	林齢	面積 (ha)	平均樹高 (m)	森林計画区	地位	地上部バイオマス吸収量					地下部バイオマス吸収量		森林CO2吸収量 (t-co2/年)		
						幹材積成長量(m3/ha/年)	拡大係数	容積密度 (t/m3)	炭素比率	換算係数	地上バイオマス吸収量	加算補正係異数	地下バイオマス吸収量	13.862	13.86
スギ	36	2.27	12.0	美馬	下	6.9	1.23	0.314	0.5	44/12	11.090	0.25	2.772	13.862	13.86

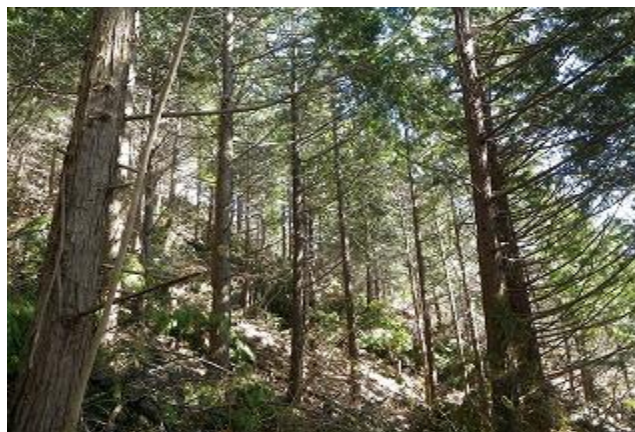
整備前



間伐前 ヒノキ 1,600本/ha



整備後



間伐後 ヒノキ 1,100本/ha



×
5年間

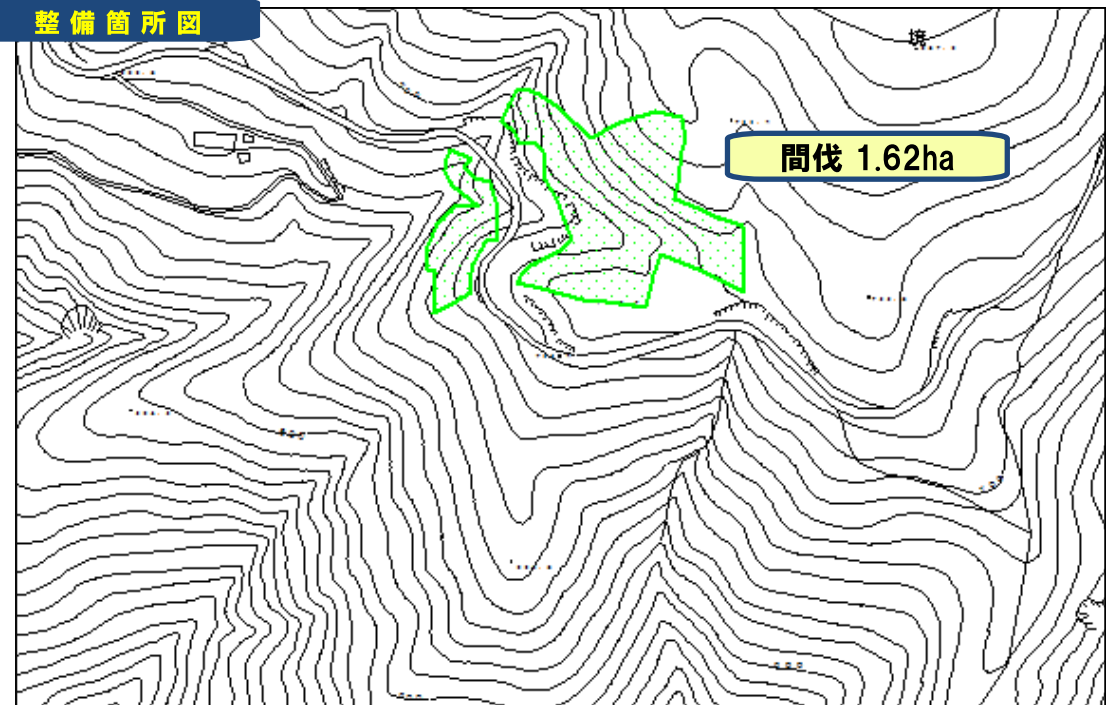
【株式会社リブドゥコーポレーション徳島三野工場】 協定森林の整備状況等

森林の所在地	所有形態	樹種	面積	森づくり内容	CO ₂ 吸収量
三好市三野町加茂野宮	私有林	ヒノキ	1.62ha	間伐	18.66 t-CO ₂ /年

位置図



整備箇所図



森林の全景等



樹種	林齢	面積 (ha)	平均樹高 (m)	森林計画区	地位	地上部バイオマス吸収量					地下部バイオマス吸収量		森林CO2吸収量 (t-co2/年)		
						幹材積成長量(m3/ha/年)	拡大係数	容積密度 (t/m3)	炭素比率	換算係数	地上バイオマス吸収量	加算補正系異数			地下バイオマス吸収量
ヒノキ	28	1.39	15.7	三好	上	9.8	1.24	0.407	0.5	44/12	12.603	0.26	3.276	15.879	18.66
ヒノキ	12	0.23	6.9	三好	中	8.3	1.55	0.407	0.5	44/12	2.207	0.26	0.573	2.780	

整備前



間伐前 ヒノキ 1,833本/ha



整備後



間伐後 ヒノキ 1,267本/ha



×
5年間

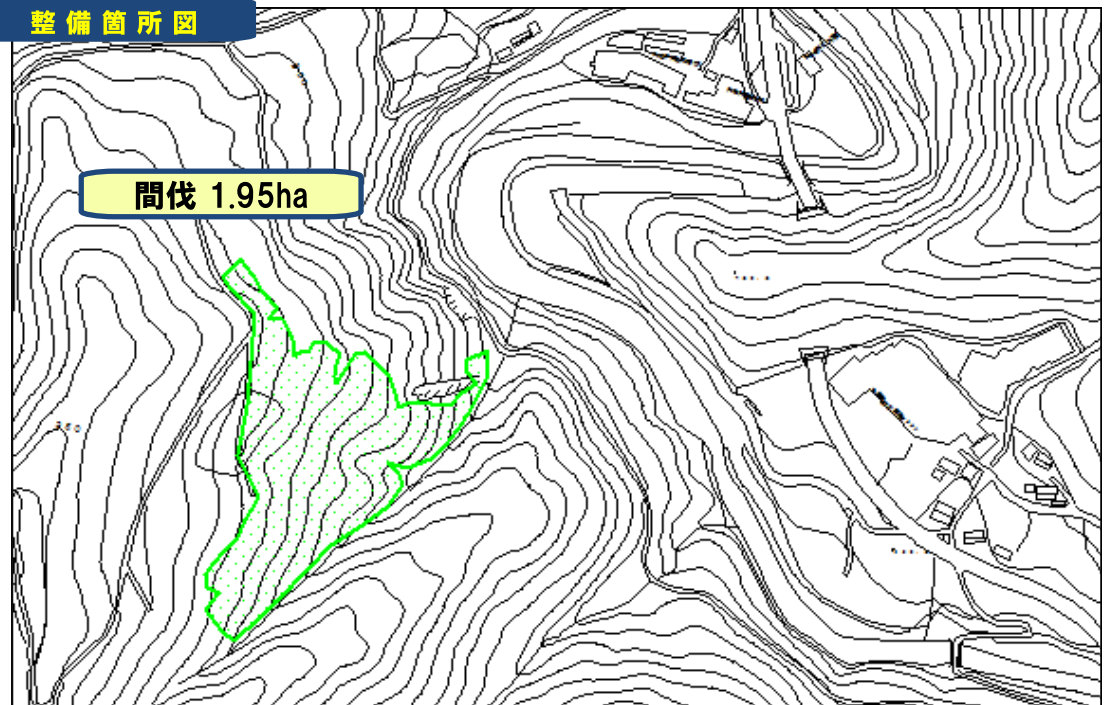
【株式会社リブドゥコーポレーション徳島市場工場】 協定森林の整備状況等

森林の所在地	所有形態	樹種	面積	森づくり内容	CO ₂ 吸収量
阿波市市場町犬墓	私有林	ヒノキ	1.95ha	間伐	15.23 t-CO ₂ /年

位置図



整備箇所図



森林の全景等



樹種	林齢	面積 (ha)	平均樹高 (m)	森林計画区	地位	地上部バイオマス吸収量					地下部バイオマス吸収量		森林CO2吸収量 (t-co2/年)		
						幹材積成長量(m3/ha/年)	拡大係数	容積密度 (t/m3)	炭素比率	換算係数	地上バイオマス吸収量	加算補正係異数			地下バイオマス吸収量
ヒノキ	32	1.95	12.3	徳島	中	6.7	1.24	0.407	0.5	44/12	12.088	0.26	3.142	15.230	15.23

整備前



間伐前 ヒノキ 2,200本/ha



整備後



間伐後 ヒノキ 1,500本/ha



×
5年間