

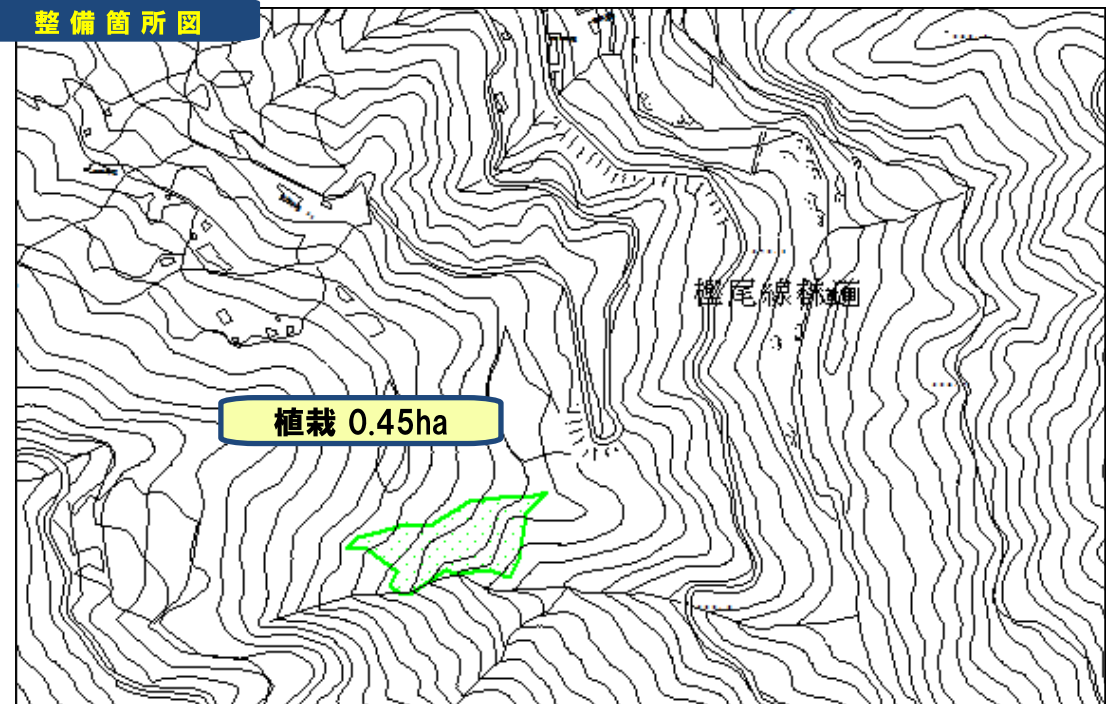
# 【四国コカ・コーラボトリング株式会社】 協定森林の整備状況等

森林の所在地	所有形態	樹種	面積	森づくり内容	CO <sub>2</sub> 吸収量
三好市東祖谷新居屋	学校林	広葉樹	0.45ha	植栽	1.69 t-CO <sub>2</sub> /年

位置図



整備箇所図



森林の全景等





樹種	林齢	面積 (ha)	平均樹高 (m)	森林計画区	地位	地上部バイオマス吸収量					地下部バイオマス吸収量		森林CO2吸収量 (t-co2/年)		
						幹材積成長量(m3/ha/年)	拡大係数	容積密度 (t/m3)	炭素比率	換算係数	地上バイオマス吸収量	加算補正系異数			地下バイオマス吸収量
ナラ	1	0.15	0.5	三好	中	1.8	1.40	0.624	0.5	44/12	0.432	0.26	0.112	0.544	1.69
ケヤキ	1	0.15	0.5	三好	中	1.8	1.58	0.611	0.5	44/12	0.477	0.26	0.124	0.601	
広葉樹	1	0.15	0.5	三好	中	1.8	1.40	0.624	0.5	44/12	0.432	0.26	0.112	0.544	

整備前



整備後



植栽本数 広葉樹 450本



×  
5年間

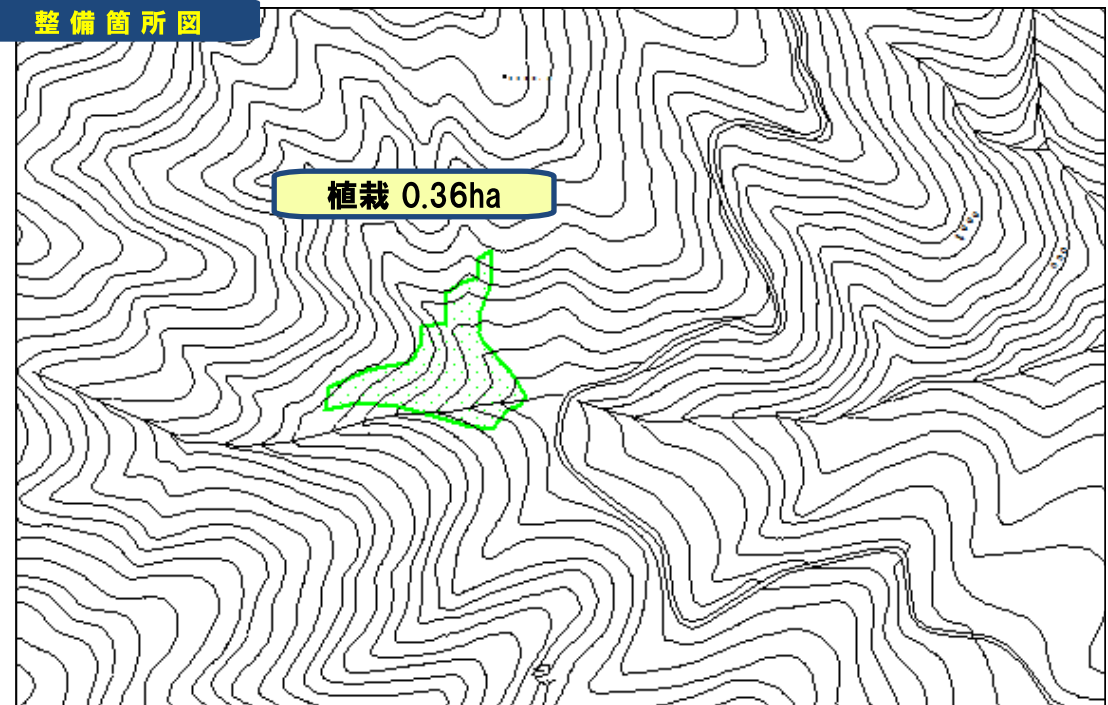
# 【四国ジーエス・ユアサ会】 協定森林の整備状況等

森林の所在地	所有形態	樹種	面積	森づくり内容	CO <sub>2</sub> 吸収量
上勝町旭字日浦峯	林業公社	広葉樹	0.36ha	植栽	1.36 t-CO <sub>2</sub> /年

位置図



整備箇所図



森林の全景等





樹種	林齢	面積 (ha)	平均樹高 (m)	森林計画区	地位	地上部バイオマス吸収量					地下部バイオマス吸収量		森林CO2吸収量 (t-co2/年)		
						幹材積成長量(m3/ha/年)	拡大係数	容積密度 (t/m3)	炭素比率	換算係数	地上バイオマス吸収量	加算補正係異数			地下バイオマス吸収量
ブナ	1	0.05	0.5	徳島	上	2.0	1.58	0.573	0.5	44/12	0.165	0.26	0.042	0.207	1.36
ケヤキ	1	0.04	0.5	徳島	上	2.0	1.58	0.611	0.5	44/12	0.141	0.26	0.036	0.177	
カツラ	1	0.02	0.5	徳島	上	2.0	1.33	0.454	0.5	44/12	0.044	0.26	0.011	0.055	
ハウノキ	1	0.02	0.5	徳島	上	2.0	1.33	0.386	0.5	44/12	0.037	0.26	0.009	0.046	
カエデ	1	0.06	0.5	徳島	上	2.0	1.33	0.519	0.5	44/12	0.151	0.26	0.039	0.190	
広葉樹	1	0.17	0.5	徳島	上	2.0	1.40	0.624	0.5	44/12	0.544	0.26	0.141	0.685	

整備前



整備後



植栽 広葉樹 360本



×  
5年間



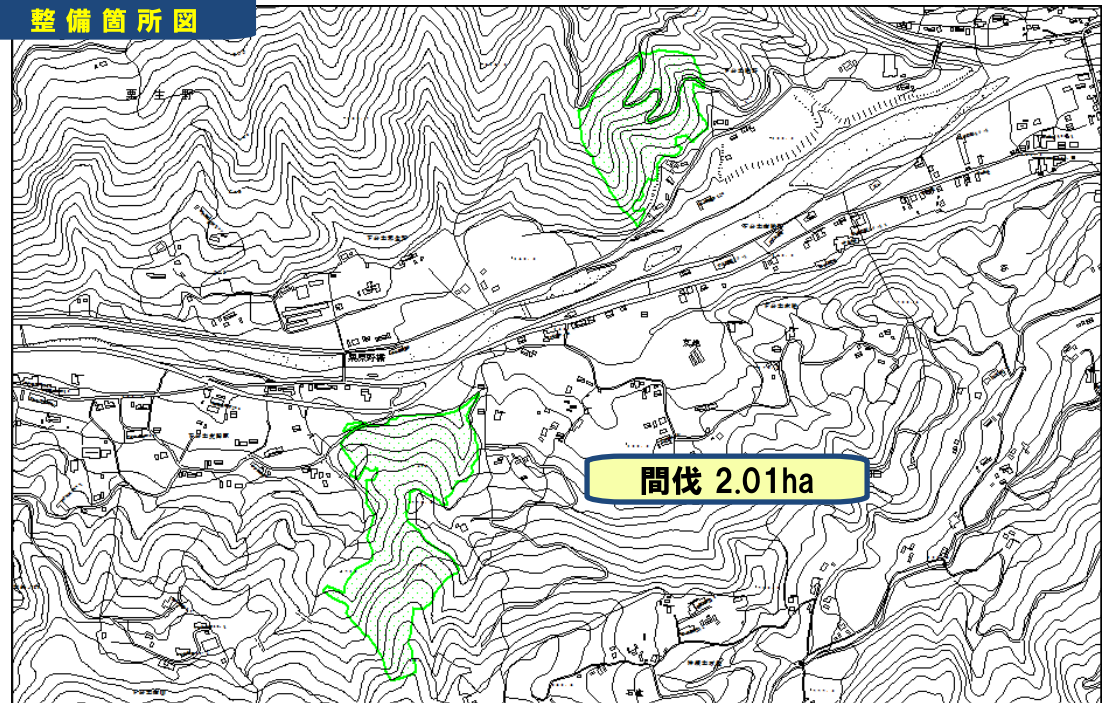
# 【四国トーセロ株式会社】 協定森林の整備状況等

森林の所在地	所有形態	樹種	面積	森づくり内容	CO <sub>2</sub> 吸収量
神山町下分字東稲原 他	私有林	スギ、ヒノキ	2.01ha	間伐	15.14 t-CO <sub>2</sub> /年

位置図



整備箇所図



森林の全景等





樹種	林齢	面積 (ha)	平均樹高 (m)	森林計画区	地位	地上部バイオマス吸収量					地下部バイオマス吸収量		森林CO2吸収量 (t-co2/年)		
						幹材積成長量(m3/ha/年)	拡大係数	容積密度 (t/m3)	炭素比率	換算係数	地上バイオマス吸収量	加算補正係異数			地下バイオマス吸収量
スギ	40	1.25	25.8	徳島	上	10.4	1.23	0.314	0.5	44/12	9.204	0.25	2.301	11.505	15.14
ヒノキ	51	0.76	17.8	徳島	中	4.1	1.24	0.407	0.5	44/12	2.883	0.26	0.749	3.632	

整備前



間伐前 スギ,ヒノキ 1,620本/ha



整備後



間伐後 スギ,ヒノキ 1,120本/ha



×  
5年間



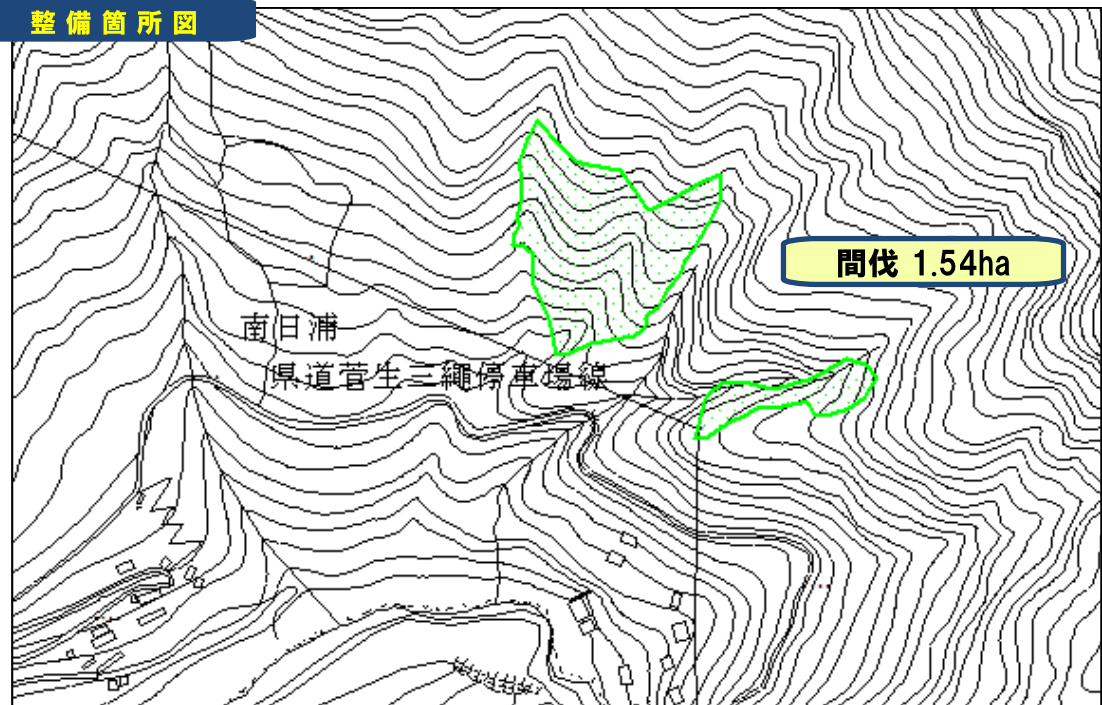
# 【大鵬薬品工業株式会社徳島工場】 協定森林の整備状況等

森林の所在地	所有形態	樹種	面積	森づくり内容	CO <sub>2</sub> 吸収量
三好市池田町松尾松本	私有林	スギ、ヒノキ	1.54ha	間伐	15.37 t-CO <sub>2</sub> /年

位置図



整備箇所図



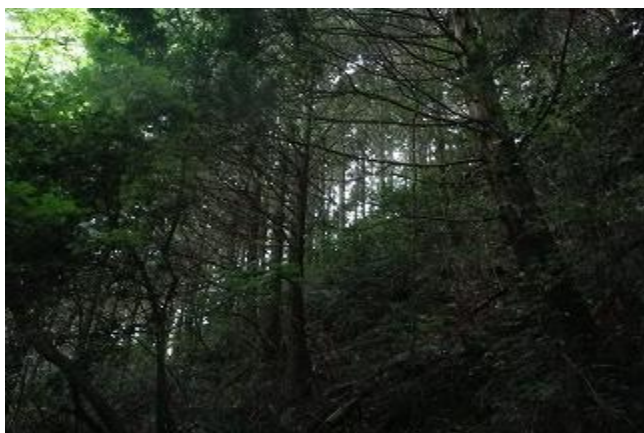
森林の全景等



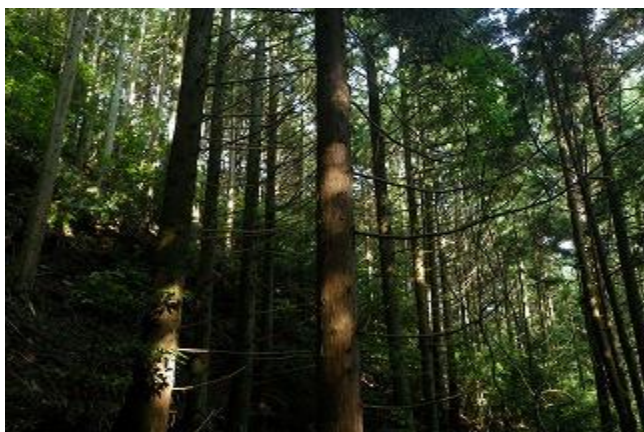


樹種	林齢	面積 (ha)	平均樹高 (m)	森林計画区	地位	地上部バイオマス吸収量					地下部バイオマス吸収量		森林CO2吸収量 (t-co2/年)		
						幹材積成長量(m3/ha/年)	拡大係数	容積密度 (t/m3)	炭素比率	換算係数	地上バイオマス吸収量	加算補正系異数			地下バイオマス吸収量
スギ	32	1.00	19.1	三好	上	12.6	1.23	0.314	0.5	44/12	8.921	0.25	2.230	11.151	15.37
ヒノキ	32	0.54	14.1	三好	中	6.7	1.24	0.407	0.5	44/12	3.347	0.26	0.870	4.217	

整備前



間伐前 スギ、ヒノキ 1,250本/ha



整備後



間伐後 スギ、ヒノキ 850本/ha



×  
5年間



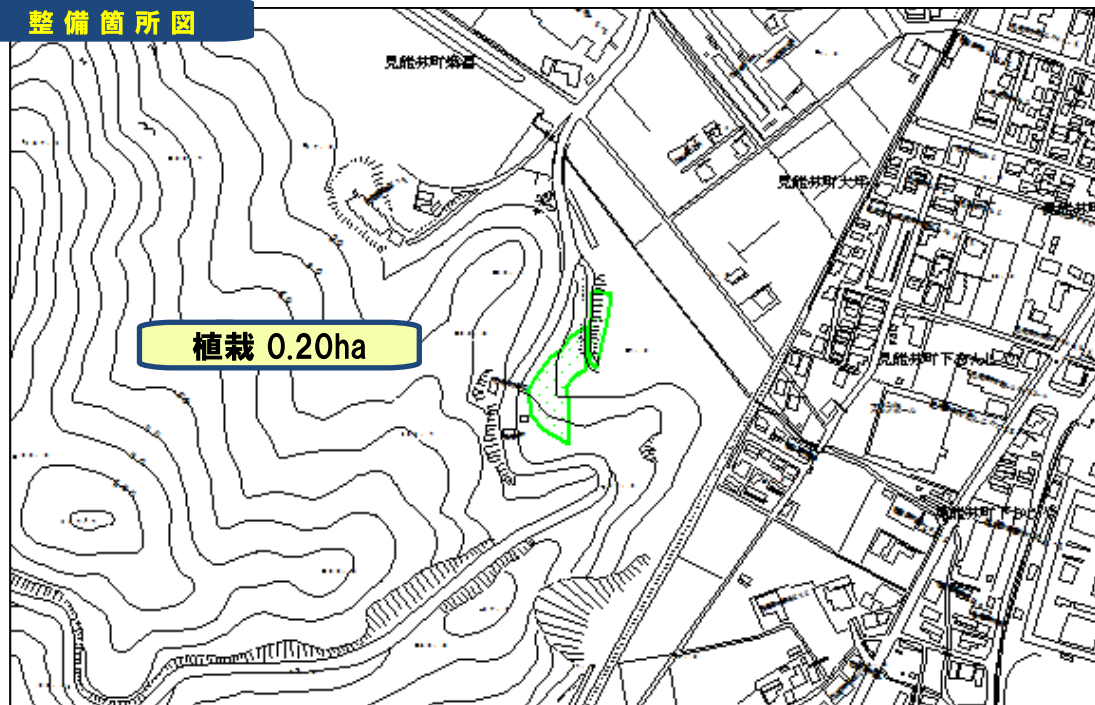
# 【電源開発株式会社橋湾火力発電所】 協定森林の整備状況等

森林の所在地	所有形態	樹種	面積	森づくり内容	CO <sub>2</sub> 吸収量
阿南市見能林町築溜	私有林	広葉樹	0.20ha	植栽	0.74 t-CO <sub>2</sub> /年

位置図



整備箇所図



森林の全景等





樹種	林齢	面積 (ha)	平均樹高 (m)	森林計画区	地位	地上部バイオマス吸収量					地下部バイオマス吸収量		森林CO2吸収量 (t-co2/年)		
						幹材積成長量(m3/ha/年)	拡大係数	容積密度 (t/m3)	炭素比率	換算係数	地上バイオマス吸収量	加算補正係異数			地下バイオマス吸収量
ナラ	1	0.05	1.0	那賀	中	1.9	1.40	0.624	0.5	44/12	0.152	0.26	0.039	0.191	0.74
ケヤキ	1	0.05	1.0	那賀	中	1.9	1.58	0.611	0.5	44/12	0.168	0.26	0.043	0.211	
カエデ	1	0.05	1.0	那賀	中	1.9	1.33	0.519	0.5	44/12	0.120	0.26	0.031	0.151	
広葉樹	1	0.05	1.0	那賀	中	1.9	1.40	0.624	0.5	44/12	0.152	0.26	0.039	0.191	

整備前



整備後



植栽本数 広葉樹 200本



×  
5年間

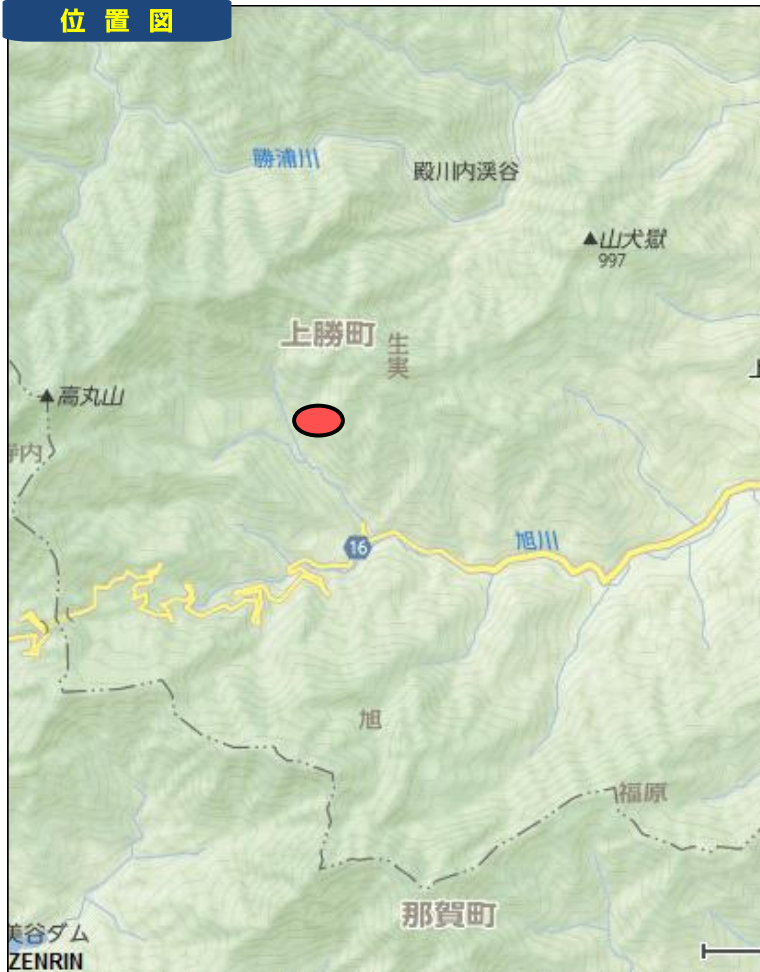




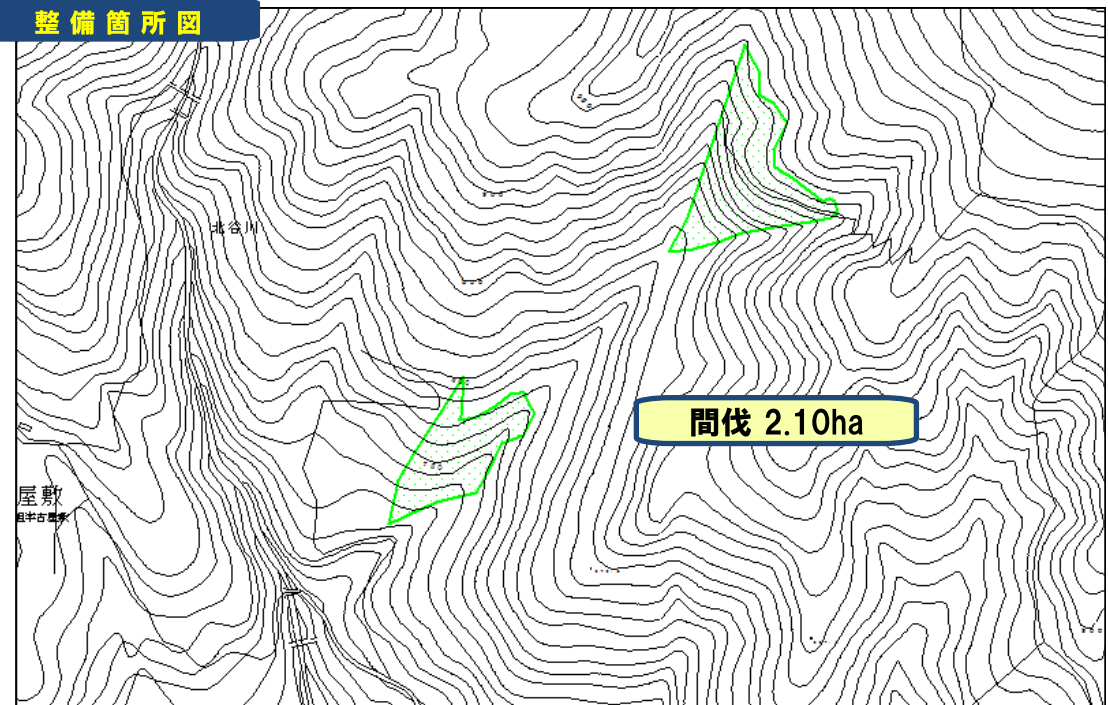
# 【東亜合成株式会社徳島工場】 協定森林の整備状況等

森林の所在地	所有形態	樹種	面積	森づくり内容	CO <sub>2</sub> 吸収量
上勝町旭字日浦峯	私有林	スギ	2.10ha	間伐	17.29 t-CO <sub>2</sub> /年

位置図



整備箇所図



森林の全景等





樹種	林齢	面積 (ha)	平均樹高 (m)	森林計画区	地位	地上部バイオマス吸収量					地下部バイオマス吸収量		森林CO2吸収量 (t-co2/年)		
						幹材積成長量(m3/ha/年)	拡大係数	容積密度 (t/m3)	炭素比率	換算係数	地上バイオマス吸収量	加算補正係異数	地下バイオマス吸収量	17.285	17.29
スギ	44	2.10	22.2	徳島	上	9.3	1.23	0.314	0.5	44/12	13.828	0.25	3.457	17.285	17.29

整備前



間伐前 スギ 1,450本/ha



整備後



間伐後 スギ 1,000本/ha



×  
5年間



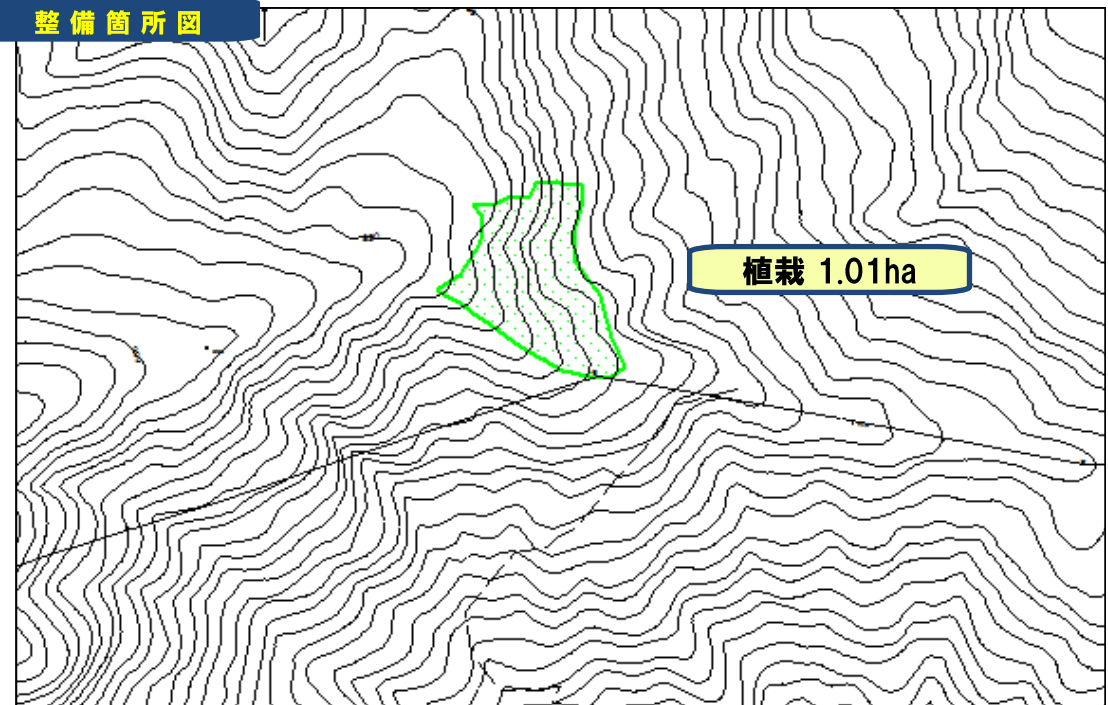
# 【一般社団法人徳島県エルピーガス協会】 協定森林の整備状況等

森林の所在地	所有形態	樹種	面積	森づくり内容	CO <sub>2</sub> 吸収量
美馬市木屋平字麻衣	私有林	スギ、広葉樹	1.01ha	植栽	3.98 t-CO <sub>2</sub> /年

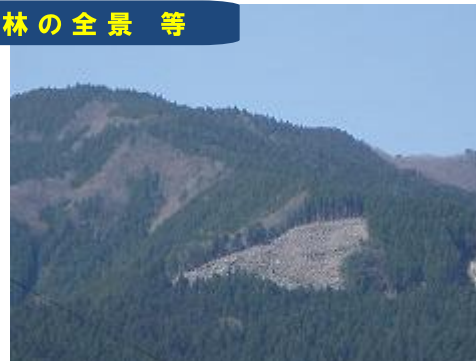
位置図



整備箇所図



森林の全景等





樹種	林齢	面積 (ha)	平均樹高 (m)	森林計画区	地位	地上部バイオマス吸収量					地下部バイオマス吸収量		森林CO2吸収量 (t-co2/年)		
						幹材積成長量(m3/ha/年)	拡大係数	容積密度 (t/m3)	炭素比率	換算係数	地上バイオマス吸収量	加算補正係異数			地下バイオマス吸収量
スギ	1	0.51	0.5	美馬	中	4.7	1.57	0.314	0.5	44/12	2.166	0.25	0.541	2.707	3.98
ケヤキ	1	0.25	0.5	美馬	中	1.2	1.58	0.611	0.5	44/12	0.530	0.26	0.137	0.667	
広葉樹	1	0.25	0.5	美馬	中	1.2	1.40	0.624	0.5	44/12	0.480	0.26	0.124	0.604	

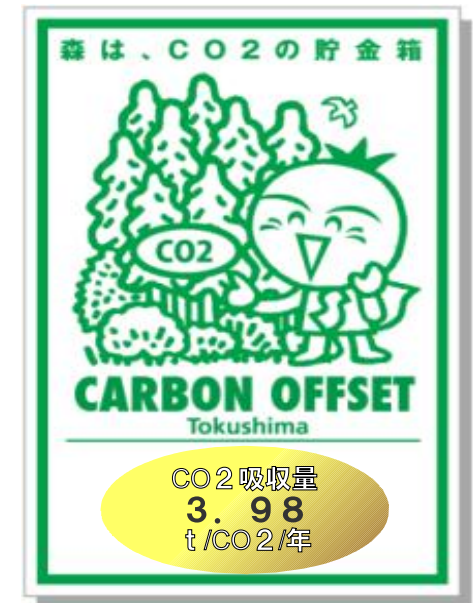
整備前



整備後



植栽本数 スギ 765本 ケヤキ 250本  
広葉樹 250本



×  
5年間



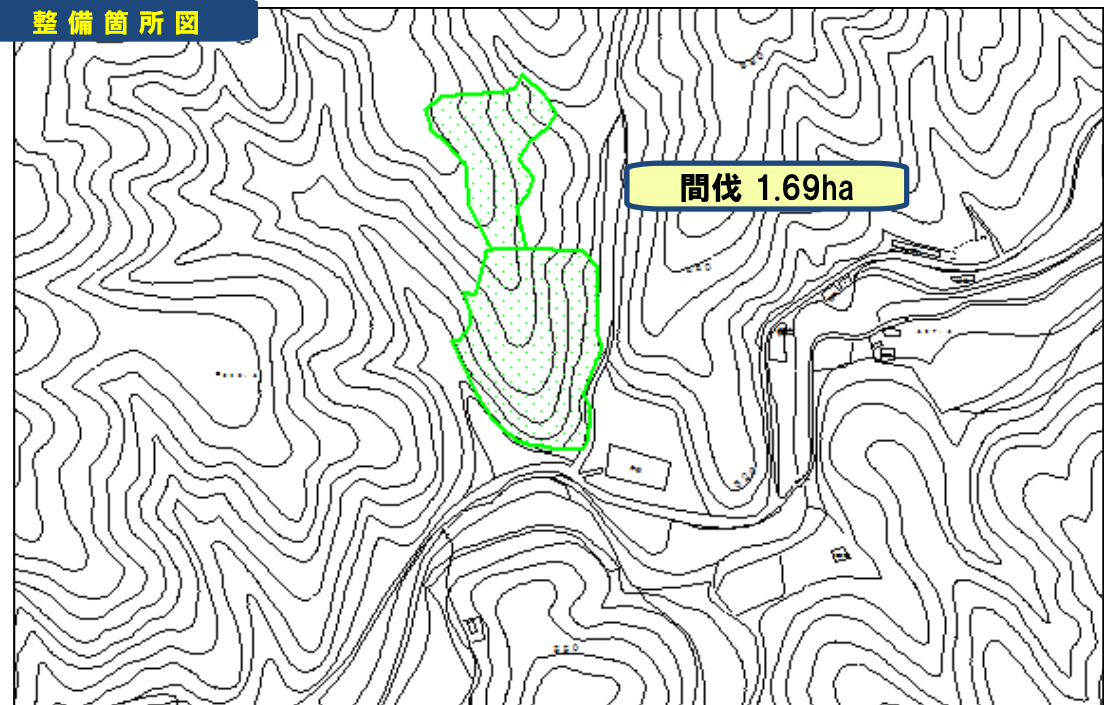
# 【徳島県建設業協会三好支部】 協定森林の整備状況等

森林の所在地	所有形態	樹種	面積	森づくり内容	CO <sub>2</sub> 吸収量
三好市山城町頼広	私有林	スギ、ヒノキ	1.69ha	間伐	18.65 t-CO <sub>2</sub> /年

位置図



整備箇所図



森林の全景等





樹種	林齢	面積 (ha)	平均樹高 (m)	森林計画区	地位	地上部バイオマス吸収量					地下部バイオマス吸収量		森林CO2吸収量 (t-co2/年)		
						幹材積成長量(m3/ha/年)	拡大係数	容積密度 (t/m3)	炭素比率	換算係数	地上バイオマス吸収量	加算補正系異数			地下バイオマス吸収量
スギ	45	1.13	23.3	三好	上	9.1	1.23	0.314	0.5	44/12	7.281	0.25	1.820	9.101	18.65
ヒノキ	20	0.56	15.6	三好	上	11.7	1.55	0.407	0.5	44/12	7.577	0.26	1.970	9.547	

整備前



間伐前 スギ、ヒノキ 2,000本/ha



整備後



間伐後 スギ、ヒノキ 1,350本/ha



×  
5年間



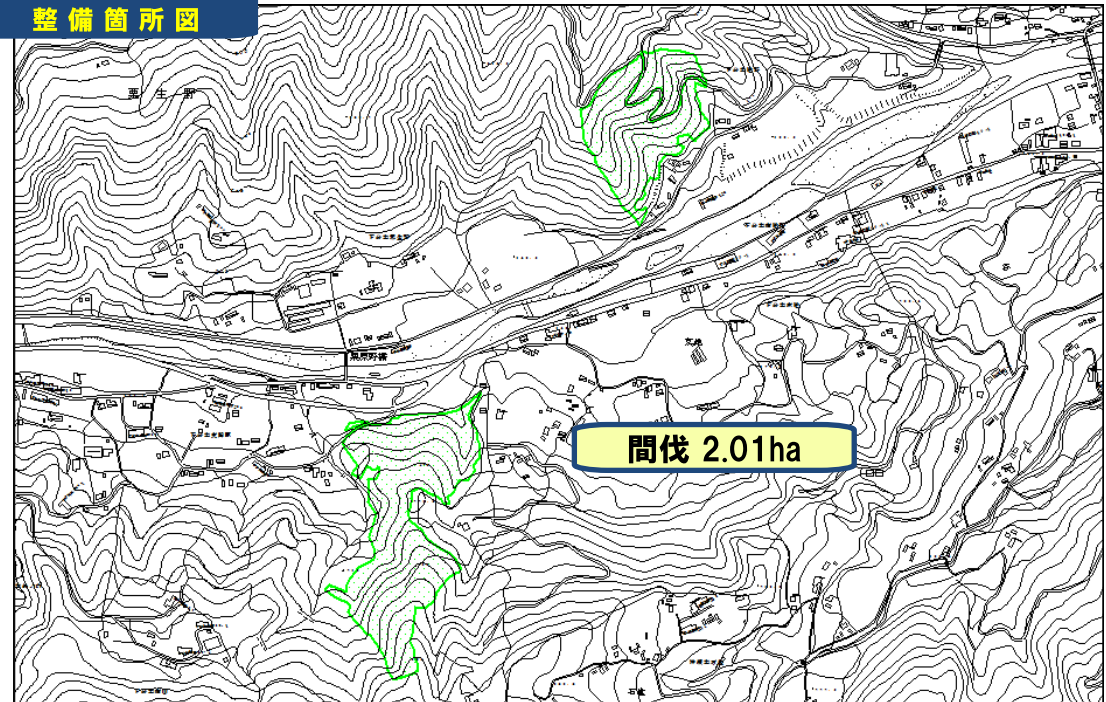
# 【社団法人徳島県建築士会】 協定森林の整備状況等

森林の所在地	所有形態	樹種	面積	森づくり内容	CO <sub>2</sub> 吸収量
神山町下分字東稲原 他	私有林	スギ、ヒノキ	2.01ha	間伐	15.14 t-CO <sub>2</sub> /年

位置図



整備箇所図



森林の全景等





樹種	林齢	面積 (ha)	平均樹高 (m)	森林計画区	地位	地上部バイオマス吸収量					地下部バイオマス吸収量		森林CO2吸収量 (t-co2/年)		
						幹材積成長量(m3/ha/年)	拡大係数	容積密度 (t/m3)	炭素比率	換算係数	地上バイオマス吸収量	加算補正系異数			地下バイオマス吸収量
スギ	40	1.25	25.8	徳島	上	10.4	1.23	0.314	0.5	44/12	9.204	0.25	2.301	11.505	15.14
ヒノキ	51	0.76	17.8	徳島	中	4.1	1.24	0.407	0.5	44/12	2.883	0.26	0.749	3.632	

整備前



間伐前 スギ,ヒノキ 1,620本/ha



整備後



間伐後 スギ,ヒノキ 1,120本/ha



×  
5年間



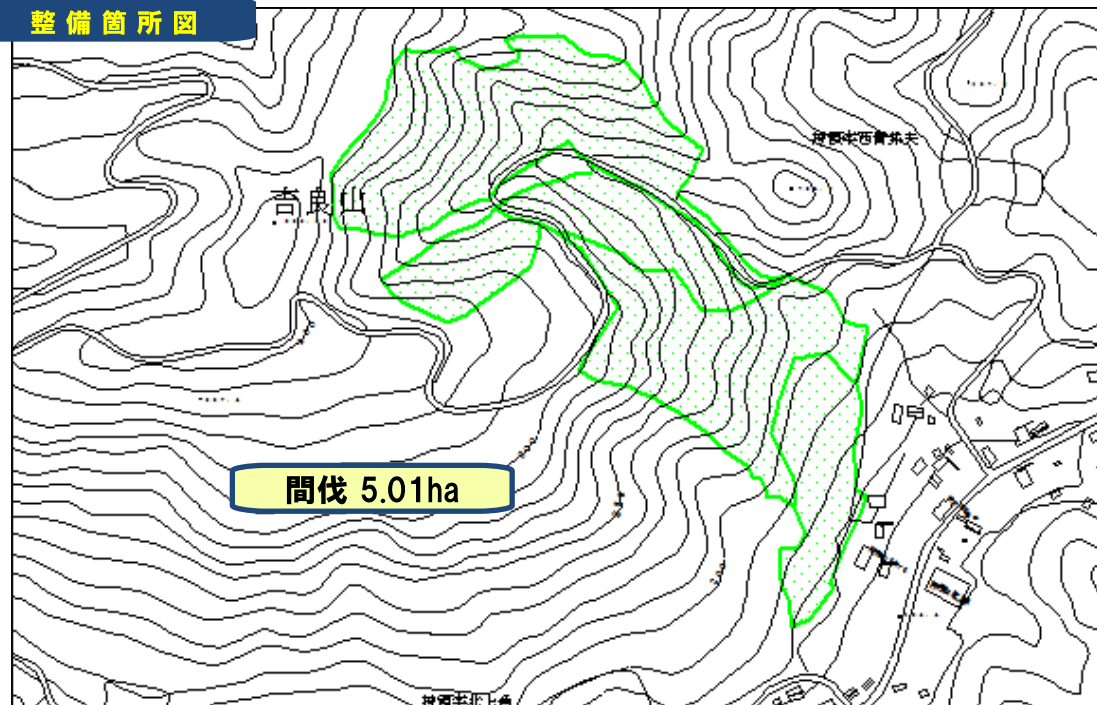
# 【徳島県信用農業協同組合連合会】 協定森林の整備状況等

森林の所在地	所有形態	樹種	面積	森づくり内容	CO <sub>2</sub> 吸収量
神山町神領字北上方	私有林	スギ、ヒノキ	5.01ha	間伐	38.50 t-CO <sub>2</sub> /年

位置図



整備箇所図



森林の全景等





樹種	林齢	面積 (ha)	平均樹高 (m)	森林計画区	地位	地上部バイオマス吸収量					地下部バイオマス吸収量		森林CO2吸収量 (t-co2/年)		
						幹材積成長量(m3/ha/年)	拡大係数	容積密度 (t/m3)	炭素比率	換算係数	地上バイオマス吸収量	加算補正係異数			地下バイオマス吸収量
スギ	44	1.00	23.3	徳島	上	9.3	1.23	0.314	0.5	44/12	6.585	0.25	1.646	8.231	38.50
ヒノキ	33	2.75	14.2	徳島	中	6.5	1.24	0.407	0.5	44/12	16.538	0.26	4.299	20.837	
スギ	40	0.77	25.8	徳島	上	10.4	1.23	0.314	0.5	44/12	5.670	0.25	1.417	7.087	
ヒノキ	51	0.49	17.8	徳島	中	4.1	1.24	0.407	0.5	44/12	1.858	0.26	0.483	2.341	

整備前



間伐前 スギ,ヒノキ 1,598本/ha



整備後



間伐後 スギ,ヒノキ 1,073本/ha



森は、CO2の貯金箱

**CARBON OFFSET**  
Tokushima

CO2吸収量  
**38.50**  
t/CO2/年

×  
5年間



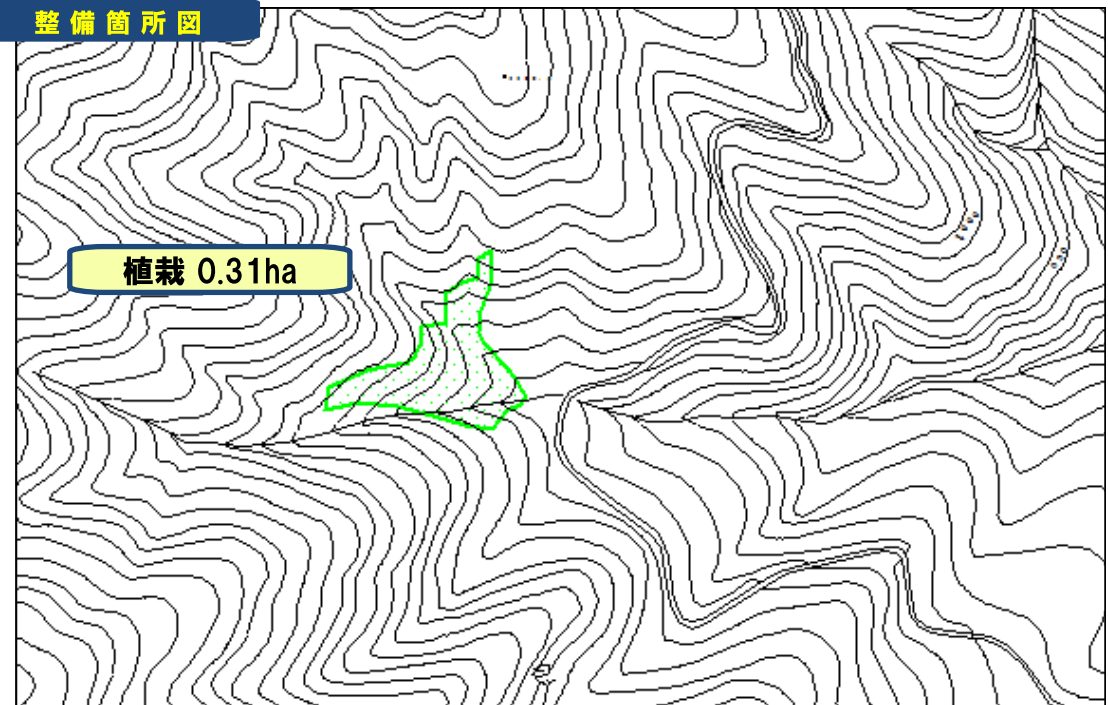
# 【一般社団法人徳島県トラック協会】 協定森林の整備状況等

森林の所在地	所有形態	樹種	面積	森づくり内容	CO <sub>2</sub> 吸収量
上勝町旭字日浦峯	林業公社	広葉樹	0.31ha	植栽	1.16 t-CO <sub>2</sub> /年

位置図



整備箇所図



森林の全景等





樹種	林齢	面積 (ha)	平均樹高 (m)	森林計画区	地位	地上部バイオマス吸収量					地下部バイオマス吸収量		森林CO2吸収量 (t-co2/年)	
						幹材積成長量(m3/ha/年)	拡大係数	容積密度 (t/m3)	炭素比率	換算係数	地上バイオマス吸収量	加算補正係異数		地下バイオマス吸収量
ブナ	1	0.05	0.5	徳島	上	2.0	1.58	0.573	0.5	44/12	0.165	0.26	0.042	0.207
ケヤキ	1	0.04	0.5	徳島	上	2.0	1.58	0.611	0.5	44/12	0.141	0.26	0.036	0.177
カツラ	1	0.02	0.5	徳島	上	2.0	1.33	0.454	0.5	44/12	0.044	0.26	0.011	0.055
ホオノキ	1	0.02	0.5	徳島	上	2.0	1.33	0.386	0.5	44/12	0.037	0.26	0.009	0.046
カエデ	1	0.06	0.5	徳島	上	2.0	1.33	0.519	0.5	44/12	0.151	0.26	0.039	0.190
広葉樹	1	0.12	0.5	徳島	上	2.0	1.40	0.624	0.5	44/12	0.384	0.26	0.099	0.483

1.16

整備前



整備後



植栽本数 広葉樹 310本



×  
5年間