

平成25年度森林CO2吸収量証明書交付式

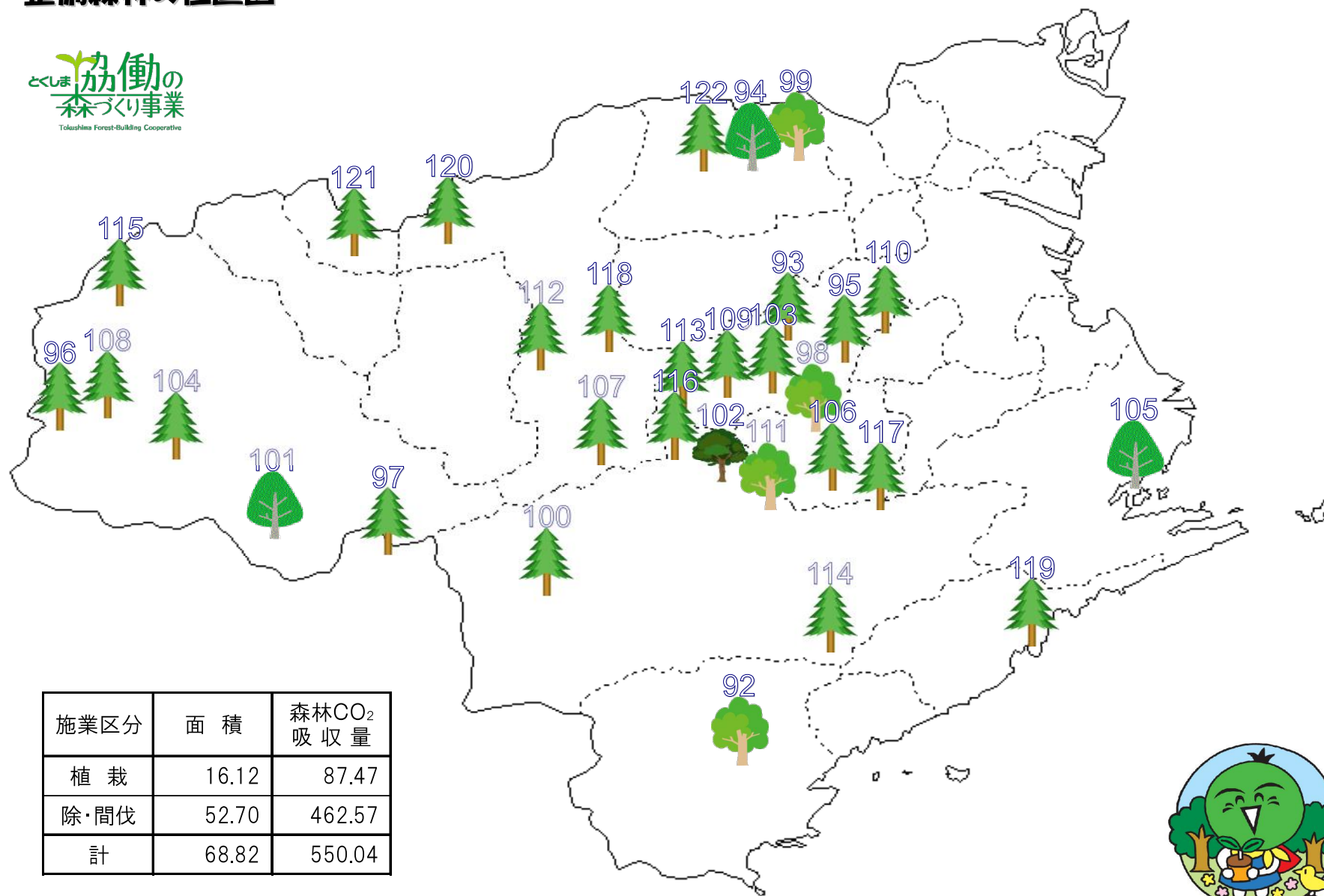
～対象森林等の概要～



平成25年7月29日

徳島県

整備森林の位置図



| 施業区分 | 面積 | 森林CO ₂ 吸収量 |
|------|-------|-----------------------|
| 植栽 | 16.12 | 87.47 |
| 除・間伐 | 52.70 | 462.57 |
| 計 | 68.82 | 550.04 |

※番号は森林CO₂認証番号



平成25年度第1回森林CO₂吸収量証明書発行一覧表

平成25年7月29日交付

| 証明 番号 | 企業・団体名 | 対象森林の所在地 | 森林の状況等 | | | | 森林CO ₂ 吸収量 t-CO ₂ / 年 | 証明期間 |
|----------|-------------------|--------------------|----------|--------|-------|------------------|--|-----------------|
| | | | 施業 内容 | 樹種 | 年生 | 対象 面積 (ha) | | |
| 92 | アサヒビール株式会社徳島支社 | 海部郡海陽町小川字玉笠 他 | 植栽 | スギ、ケヤキ | 1 | 10.39 | 63.08 | 平成25年7月29日から5年間 |
| 93 | アサヒビール株式会社徳島支社 | 名西郡神山町下分字左右内 他 | 間伐 | スギ、ヒノキ | 18~44 | 6.86 | 55.65 | 平成25年7月29日から5年間 |
| 94 | 阿波郡東部農業協同組合 | 阿波市市場町尾開字金清 | 除伐・植栽 | 広葉樹 | 1 | 0.25 | 2.08 | 平成25年7月29日から5年間 |
| 95 | 石井養鶏農業協同組合 | 名西郡神山町神領字北上角 | 間伐 | スギ、ヒノキ | 33,44 | 2.01 | 15.58 | 平成25年7月29日から5年間 |
| 96 | 大倉工業株式会社 | 三好市山城町小川谷字エンニウ | 植栽 | スギ | 1 | 2.01 | 10.67 | 平成25年7月29日から5年間 |
| 97 | 株式会社大塚製薬工場 | 三好市東祖谷菅生 | 間伐 | スギ | 40 | 1.84 | 16.94 | 平成25年7月29日から5年間 |
| 98 | 神山椎茸生産販売協同組合 | 名西郡神山町神領字南野間 | 植栽 | 広葉樹 | 1 | 0.71 | 2.55 | 平成25年7月29日から5年間 |
| 99 | 御所ロータリークラブ | 阿波市土成町宮川内字見坂 | 植栽 | 広葉樹 | 1 | 0.23 | 0.54 | 平成25年7月29日から5年間 |
| 100 | 四国建設コンサルタント株式会社 | 那賀郡那賀町木頭折字中内字東平ラ 他 | 間伐 | スギ | 46,53 | 2.10 | 14.42 | 平成25年7月29日から5年間 |
| 101 | 四国コカ・コーラボトリング株式会社 | 三好市東祖谷新居屋 | 植栽 | 広葉樹 | 1 | 0.45 | 1.69 | 平成25年7月29日から5年間 |
| 102 | 四国ジーエス・ユアサ会 | 勝浦郡上勝町旭字日浦峯 | 植栽 | 広葉樹 | 1 | 0.36 | 1.36 | 平成25年7月29日から5年間 |
| 103 | 四国トーセロ株式会社 | 名西郡神山町下分字東稲原 他 | 間伐 | スギ、ヒノキ | 40,51 | 2.01 | 15.14 | 平成25年7月29日から5年間 |
| 104 | 大鵬薬品工業株式会社徳島工場 | 三好市池田町松尾松本 | 間伐 | スギ、ヒノキ | 32 | 1.54 | 15.37 | 平成25年7月29日から5年間 |
| 105 | 電源開発株式会社橋湾火力発電所 | 阿南市見能林町築溜 | 植栽 | 広葉樹 | 1 | 0.20 | 0.74 | 平成25年7月29日から5年間 |
| 106 | 東亜合成株式会社徳島工場 | 勝浦郡上勝町旭字日浦峯 他 | 間伐 | スギ | 44 | 2.10 | 17.29 | 平成25年7月29日から5年間 |
| 107 | 一般社団法人徳島県エルピーガス協会 | 美馬市木屋平字麻衣 | 植栽 | スギ、広葉樹 | 1 | 1.01 | 3.98 | 平成25年7月29日から5年間 |
| 108 | 徳島県建設業協会三好支部 | 三好市山城町頼広字ナガレダ | 間伐 | スギ、ヒノキ | 20,45 | 1.69 | 18.65 | 平成25年7月29日から5年間 |
| 109 | 社団法人徳島県建築士会 | 名西郡神山町下分字東稲原 他 | 間伐 | スギ、ヒノキ | 40,51 | 2.01 | 15.14 | 平成25年7月29日から5年間 |
| 110 | 徳島県信用農業協同組合連合会 | 名西郡神山町神領字北上角 他 | 間伐 | スギ、ヒノキ | 33~51 | 5.01 | 38.50 | 平成25年7月29日から5年間 |
| 111 | 一般社団法人徳島県トラック協会 | 勝浦郡上勝町旭字日浦峯 | 植栽 | 広葉樹 | 1 | 0.31 | 1.16 | 平成25年7月29日から5年間 |
| 112 | 一般社団法人徳島県猟友会 | 美馬市穴吹町口山字馬内 | 間伐 | ヒノキ | 27 | 5.52 | 55.99 | 平成25年7月29日から5年間 |
| 113 | 徳島青果株式会社 | 名西郡神山町下分字東稲原 他 | 間伐 | スギ、ヒノキ | 40,51 | 2.01 | 15.14 | 平成25年7月29日から5年間 |

平成25年度第1回森林CO₂吸収量証明書発行一覧表

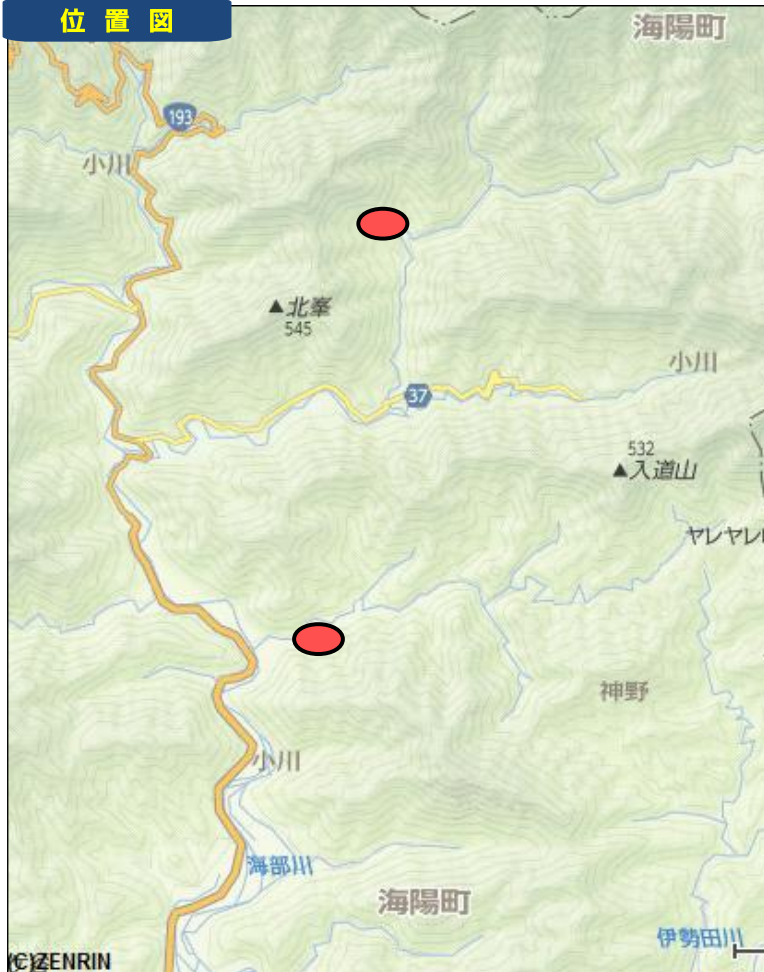
平成25年7月29日交付

| 証明 番号 | 企 業 ・ 団 体 名 | 対象森林の所在地 | 森林の状況等 | | | | 森林CO ₂ 吸収量 t-CO ₂ / 年 | 証 明 期 間 |
|----------|---------------------------------------|----------------|------------|--------|-------|--------------------|--|-----------------|
| | | | 施 業 内 容 | 樹 種 | 年 生 | 対 象 面 積 (ha) | | |
| 114 | 株式会社日新 | 那賀郡那賀町水崎字葛ヶ谷 | 間伐 | スギ | 23 | 2.20 | 31.54 | 平成25年7月29日から5年間 |
| 115 | 日本たばこ産業株式会社 | 三好市池田町白地字ノロウチ | 間伐 | ヒノキ | 19 | 1.80 | 31.21 | 平成25年7月29日から5年間 |
| 116 | 日本ハム株式会社 社会・環境室 日本ハムファクトリー株式会社徳島工場 | 名西郡神山町下分字東稲原 他 | 間伐 | スギ、ヒノキ | 40,51 | 2.01 | 15.14 | 平成25年7月29日から5年間 |
| 117 | 農林中央金庫高松支店 | 勝浦郡上勝町旭字日浦峯 他 | 間伐 | スギ | 44 | 2.61 | 21.48 | 平成25年7月29日から5年間 |
| 118 | 株式会社ビューテイクターセルムス | 美馬市穴吹町口山字葛籠 | 間伐 | ヒノキ | 30 | 3.29 | 19.56 | 平成25年7月29日から5年間 |
| 119 | 港産業株式会社 | 海部郡美波町北河内字久望 | 植栽 | ヒノキ | 1 | 0.45 | 1.70 | 平成25年7月29日から5年間 |
| 120 | 株式会社リブドゥコーポレーション徳島貞光工場 | 美馬市美馬町字倉尾 | 間伐 | スギ | 36 | 2.27 | 13.86 | 平成25年7月29日から5年間 |
| 121 | 株式会社リブドゥコーポレーション徳島三野工場 | 三好市三野町加茂野宮字滝奥 | 間伐 | ヒノキ | 12,28 | 1.62 | 18.66 | 平成25年7月29日から5年間 |
| 122 | 株式会社リブドゥコーポレーション徳島市場工場 | 阿波市市場町犬墓字小月 | 間伐 | ヒノキ | 32 | 1.95 | 15.23 | 平成25年7月29日から5年間 |
| 計 | | | | | | 68.82 | 550.04 | |

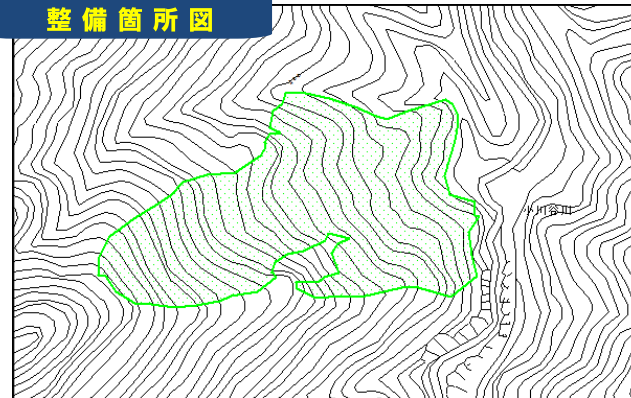
【アサヒビール株式会社徳島支社】 協定森林の整備状況等

| 森林の所在地 | 所有形態 | 樹種 | 面積 | 森づくり内容 | CO ₂ 吸収量 |
|------------|------|--------|---------|--------|----------------------------|
| 海陽町小川字玉笠 他 | 私有林 | スギ、ケヤキ | 10.39ha | 植栽 | 63.08 t-CO ₂ /年 |

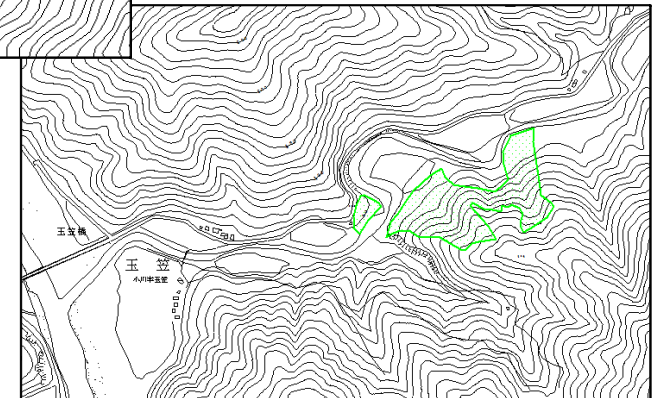
位置図



整備箇所図



植栽 10.39ha



森林の全景等



| 樹種 | 林齢 | 面積 (ha) | 平均樹高 (m) | 森林計画区 | 地位 | 地上部バイオマス吸収量 | | | | | | 地下部バイオマス吸収量 | | 森林CO2吸収量 (t-co2/年) | |
|-----|----|---------|----------|-------|----|-----------------|------|-------------|------|-------|------------|-------------|------------|--------------------|-------|
| | | | | | | 幹材積成長量(m3/ha/年) | 拡大係数 | 容積密度 (t/m3) | 炭素比率 | 換算係数 | 地上バイオマス吸収量 | 加算補正係異数 | 地下バイオマス吸収量 | | |
| ケヤキ | 1 | 0.13 | 0.5 | 海部 | 中 | 1.7 | 1.58 | 0.611 | 0.5 | 44/12 | 0.391 | 0.26 | 0.101 | 0.492 | 63.08 |
| スギ | 1 | 1.94 | 0.5 | 海部 | 中 | 5.4 | 1.57 | 0.314 | 0.5 | 44/12 | 9.468 | 0.25 | 2.367 | 11.835 | |
| スギ | 1 | 8.32 | 0.5 | 海部 | 中 | 5.4 | 1.57 | 0.314 | 0.5 | 44/12 | 40.605 | 0.25 | 10.151 | 50.756 | |

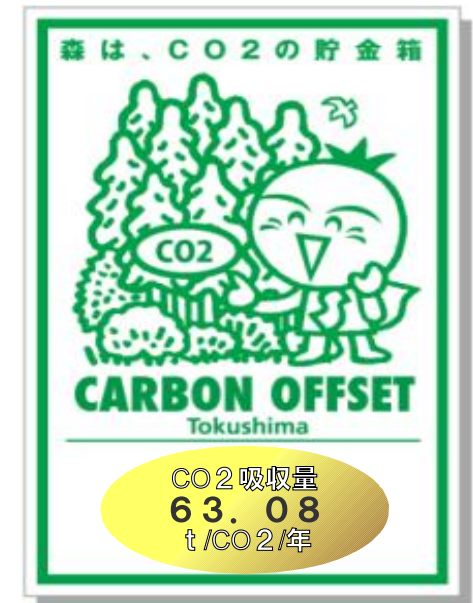
整備前



整備後



植栽本数
スギ 12,200本
ケヤキ 130本



×
5年間

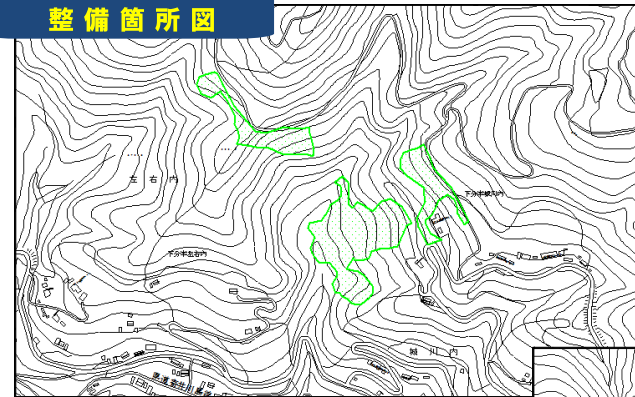
【アサヒビール株式会社徳島支社】 協定森林の整備状況等

| 森林の所在地 | 所有形態 | 樹種 | 面積 | 森づくり内容 | CO ₂ 吸収量 |
|-------------|------|--------|--------|--------|----------------------------|
| 神山町下分字左右内 他 | 私有林 | スギ、ヒノキ | 6.86ha | 間伐 | 55.65 t-CO ₂ /年 |

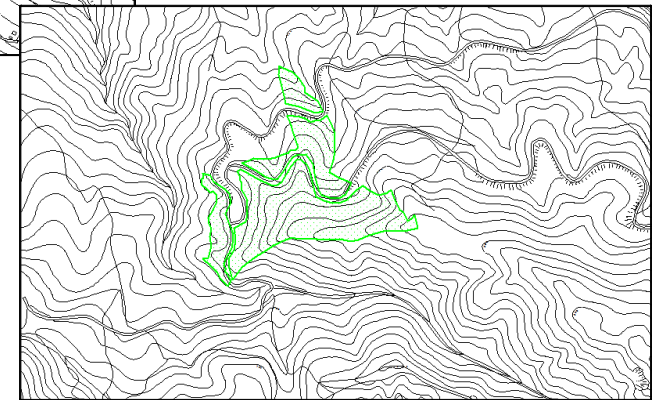
位置図



整備箇所図



間伐 6.86ha



森林の全景等



| 樹種 | 林齢 | 面積 (ha) | 平均樹高 (m) | 森林計画区 | 地位 | 地上部バイオマス吸収量 | | | | | 地下部バイオマス吸収量 | | 森林CO2吸収量 (t-co2/年) | |
|-----|----|---------|----------|-------|----|-----------------|------|-------------|------|-------|-------------|---------|--------------------|------------|
| | | | | | | 幹材積成長量(m3/ha/年) | 拡大係数 | 容積密度 (t/m3) | 炭素比率 | 換算係数 | 地上バイオマス吸収量 | 加算補正係異数 | | 地下バイオマス吸収量 |
| スギ | 44 | 3.37 | 21.6 | 徳島 | 中 | 7.9 | 1.23 | 0.314 | 0.5 | 44/12 | 18.850 | 0.25 | 4.712 | 23.562 |
| スギ | 40 | 1.47 | 24.3 | 徳島 | 上 | 10.4 | 1.23 | 0.314 | 0.5 | 44/12 | 10.824 | 0.25 | 2.706 | 13.530 |
| スギ | 27 | 0.46 | 15.2 | 徳島 | 中 | 11.6 | 1.23 | 0.314 | 0.5 | 44/12 | 3.778 | 0.25 | 0.944 | 4.722 |
| ヒノキ | 24 | 0.53 | 14.5 | 徳島 | 上 | 10.0 | 1.24 | 0.407 | 0.5 | 44/12 | 4.903 | 0.26 | 1.274 | 6.177 |
| ヒノキ | 22 | 0.91 | 7.6 | 徳島 | 下 | 5.8 | 1.24 | 0.407 | 0.5 | 44/12 | 4.883 | 0.26 | 1.269 | 6.152 |
| ヒノキ | 18 | 0.12 | 10.0 | 徳島 | 中 | 8.6 | 1.55 | 0.407 | 0.5 | 44/12 | 1.193 | 0.26 | 0.310 | 1.503 |

55.65

整備前



間伐前 スギ,ヒノキ 1,800本/ha

整備後



間伐後 スギ,ヒノキ 1,225本/ha



森は、CO2の貯金箱

CARBON OFFSET
Tokushima

CO2 吸収量
55.65
t/CO2/年

×
5年間

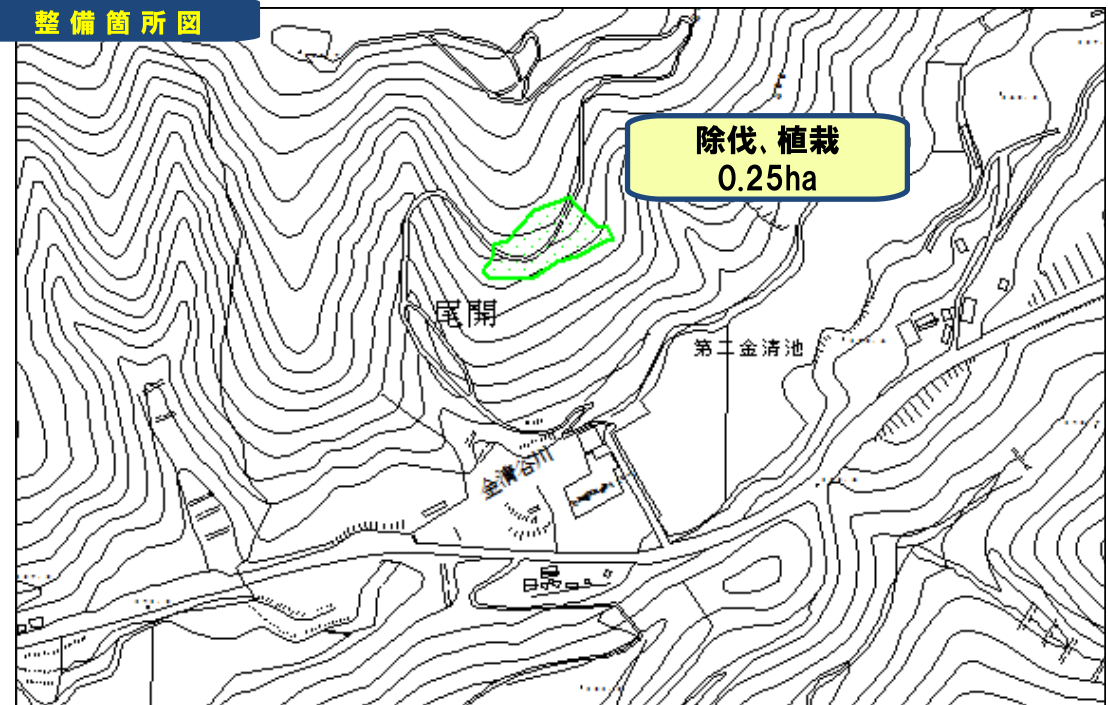
【阿波郡東部農業協同組合】 協定森林の整備状況等

| 森林の所在地 | 所有形態 | 樹種 | 面積 | 森づくり内容 | CO ₂ 吸収量 |
|----------|------|-----|--------|--------|---------------------------|
| 阿波市市場町尾開 | 市有林 | 広葉樹 | 0.25ha | 除伐・植栽 | 2.08 t-CO ₂ /年 |

位置図



整備箇所図



森林の全景等



| 樹種 | 林齢 | 面積 (ha) | 平均樹高 (m) | 森林計画区 | 地位 | 地上部バイオマス吸収量 | | | | | 地下部バイオマス吸収量 | | 森林CO2吸収量 (t-co2/年) | | |
|-----|----|---------|----------|-------|----|-----------------|------|-------------|------|-------|-------------|---------|--------------------|-------|------------|
| | | | | | | 幹材積成長量(m3/ha/年) | 拡大係数 | 容積密度 (t/m3) | 炭素比率 | 換算係数 | 地上バイオマス吸収量 | 加算補正係異数 | | | 地下バイオマス吸収量 |
| 広葉樹 | 25 | 0.25 | 5.7 | 徳島 | 中 | 3.2 | 1.26 | 0.624 | 0.5 | 44/12 | 1.153 | 0.26 | 0.299 | 1.452 | 2.08 |
| ケヤキ | 1 | 0.10 | 0.5 | 徳島 | 中 | 1.2 | 1.58 | 0.611 | 0.5 | 44/12 | 0.212 | 0.26 | 0.055 | 0.267 | |
| 広葉樹 | 1 | 0.15 | 0.8 | 徳島 | 中 | 1.2 | 1.40 | 0.624 | 0.5 | 44/12 | 0.288 | 0.26 | 0.074 | 0.362 | |

整備前



除伐 広葉樹 6100→700本/ha



整備後



植栽本数 広葉樹 125本



×
5年間

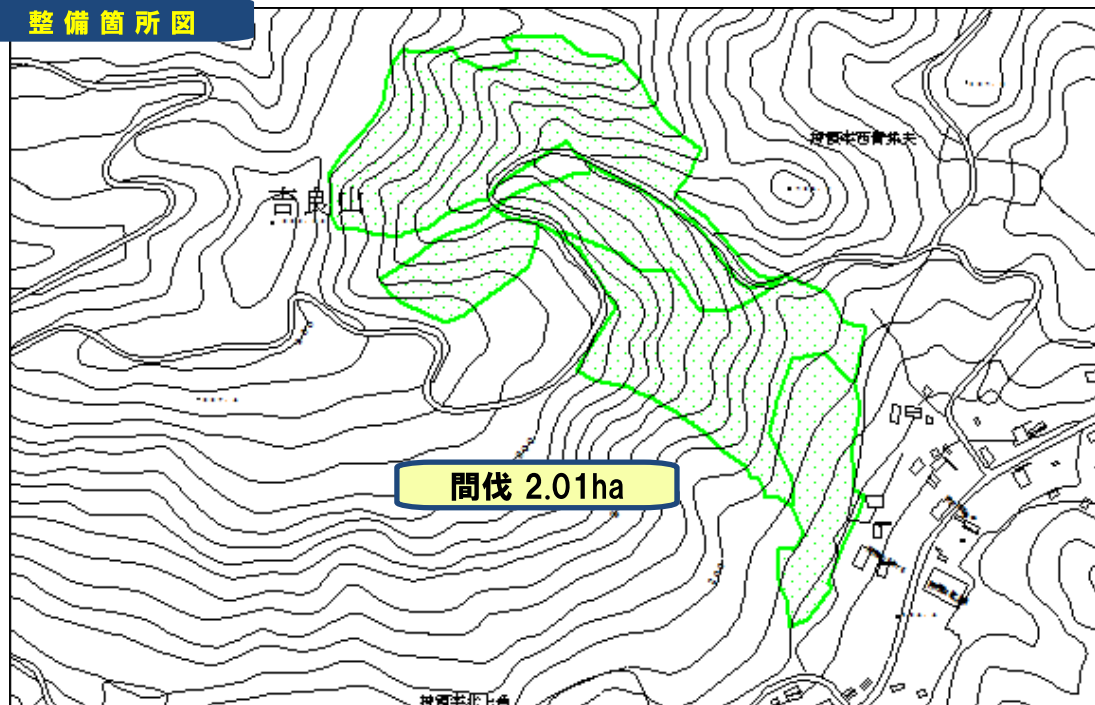
【石井養鶏農業協同組合】 協定森林の整備状況等

| 森林の所在地 | 所有形態 | 樹種 | 面積 | 森づくり内容 | CO ₂ 吸収量 |
|-----------|------|--------|--------|--------|----------------------------|
| 神山町神領字北上方 | 私有林 | スギ、ヒノキ | 2.01ha | 間伐 | 15.58 t-CO ₂ /年 |

位置図



整備箇所図



森林の全景等



| 樹種 | 林齢 | 面積 (ha) | 平均樹高 (m) | 森林計画区 | 地位 | 地上部バイオマス吸収量 | | | | | 地下部バイオマス吸収量 | | 森林CO2吸収量 (t-co2/年) | | |
|-----|----|---------|----------|-------|----|-----------------|------|-------------|------|-------|-------------|---------|--------------------|--------|------------|
| | | | | | | 幹材積成長量(m3/ha/年) | 拡大係数 | 容積密度 (t/m3) | 炭素比率 | 換算係数 | 地上バイオマス吸収量 | 加算補正係異数 | | | 地下バイオマス吸収量 |
| スギ | 44 | 0.54 | 23.3 | 徳島 | 上 | 9.3 | 1.23 | 0.314 | 0.5 | 44/12 | 3.555 | 0.25 | 0.888 | 4.443 | 15.58 |
| ヒノキ | 33 | 1.47 | 14.2 | 徳島 | 中 | 6.5 | 1.24 | 0.407 | 0.5 | 44/12 | 8.840 | 0.26 | 2.298 | 11.138 | |

整備前



間伐前 スギ、ヒノキ 1,575本/ha



整備後



間伐後 スギ、ヒノキ 1,025本/ha



森は、CO2の貯金箱

CARBON OFFSET
Tokushima

CO2 吸収量
15.58
t/CO2/年

×
5年間

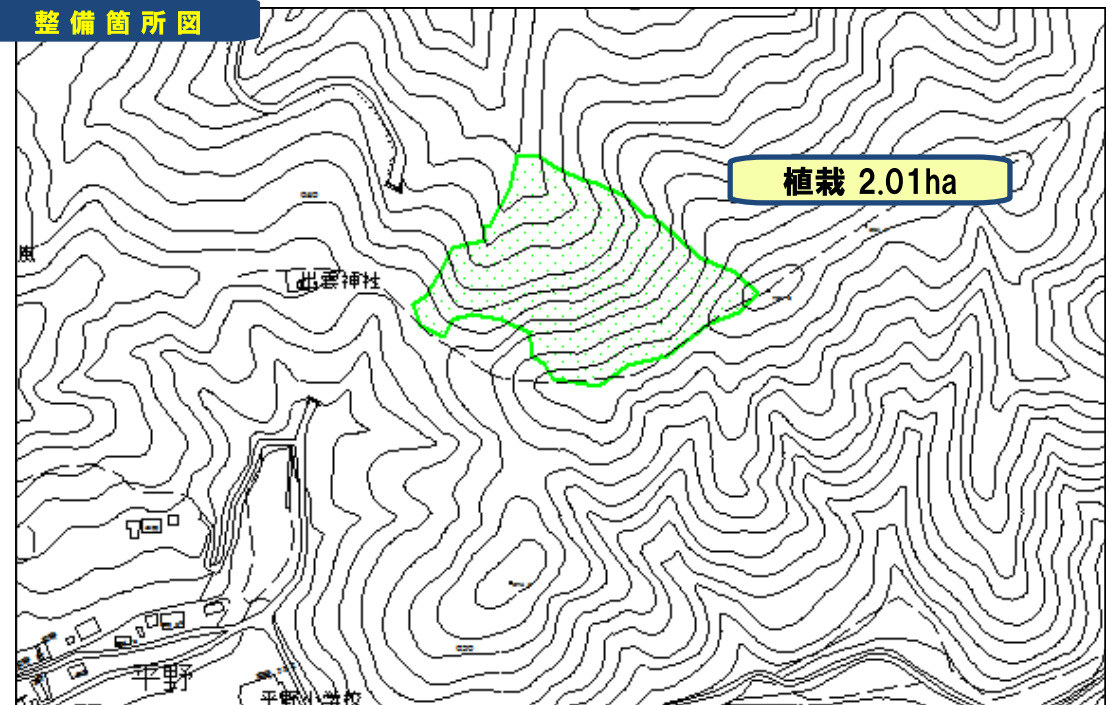
【大倉工業株式会社】 協定森林の整備状況等

| 森林の所在地 | 所有形態 | 樹種 | 面積 | 森づくり内容 | CO ₂ 吸収量 |
|-----------|------|----|--------|--------|----------------------------|
| 三好市山城町小川谷 | 学校林 | スギ | 2.01ha | 植栽 | 10.67 t-CO ₂ /年 |

位置図



整備箇所図



森林の全景等



| 樹種 | 林齢 | 面積 (ha) | 平均樹高 (m) | 森林計画区 | 地位 | 地上部バイオマス吸収量 | | | | | 地下部バイオマス吸収量 | | 森林CO2吸収量 (t-co2/年) | | |
|----|----|---------|----------|-------|----|-----------------|------|-------------|------|-------|-------------|---------|--------------------|--------|------------|
| | | | | | | 幹材積成長量(m3/ha/年) | 拡大係数 | 容積密度 (t/m3) | 炭素比率 | 換算係数 | 地上バイオマス吸収量 | 加算補正系異数 | | | 地下バイオマス吸収量 |
| スギ | 1 | 2.01 | 0.5 | 三好 | 中 | 4.7 | 1.57 | 0.314 | 0.5 | 44/12 | 8.538 | 0.25 | 2.134 | 10.672 | 10.67 |
| | | | | | | | | | | | | | | | |

整備前



整備後



植栽本数 スギ 3,015本



×
5年間

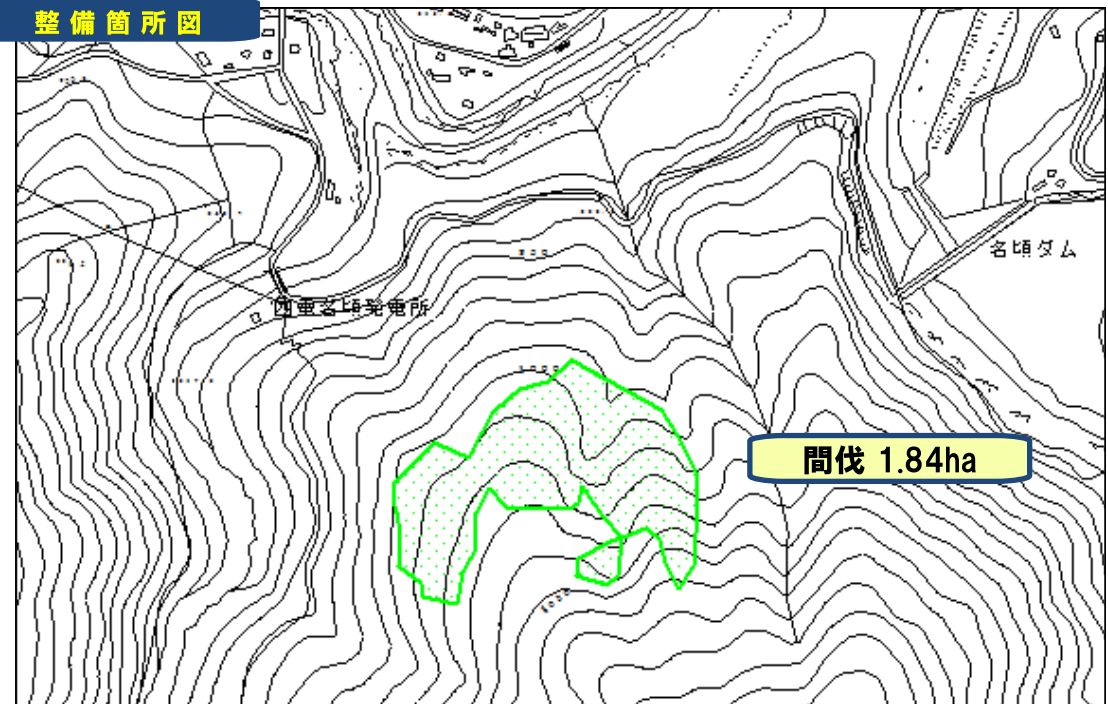
【株式会社大塚製薬工場】 協定森林の整備状況等

| 森林の所在地 | 所有形態 | 樹種 | 面積 | 森づくり内容 | CO ₂ 吸収量 |
|----------|------|----|--------|--------|----------------------------|
| 三好市東祖谷菅生 | 私有林 | スギ | 1.84ha | 間伐 | 16.94 t-CO ₂ /年 |

位置図



整備箇所図



森林の全景等



| 樹種 | 林齢 | 面積 (ha) | 平均樹高 (m) | 森林計画区 | 地位 | 地上部バイオマス吸収量 | | | | | 地下部バイオマス吸収量 | | 森林CO2吸収量 (t-co2/年) | | |
|----|----|---------|----------|-------|----|-----------------|------|-------------|------|-------|-------------|---------|--------------------|--------|------------|
| | | | | | | 幹材積成長量(m3/ha/年) | 拡大係数 | 容積密度 (t/m3) | 炭素比率 | 換算係数 | 地上バイオマス吸収量 | 加算補正系異数 | | | 地下バイオマス吸収量 |
| スギ | 40 | 1.84 | 21.4 | 三好 | 上 | 10.4 | 1.23 | 0.314 | 0.5 | 44/12 | 13.549 | 0.25 | 3.387 | 16.936 | 16.94 |
| | | | | | | | | | | | | | | | |

整備前



間伐前 スギ 2,500本/ha



整備後



間伐後 スギ 1,700本/ha



×
5年間

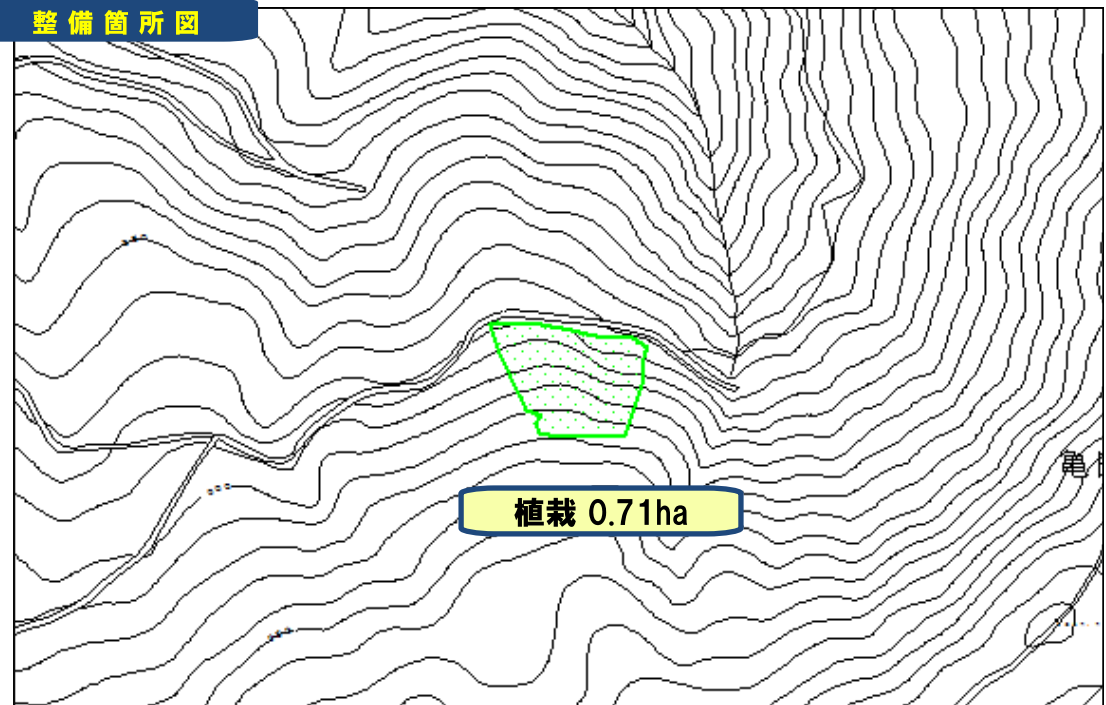
【神山椎茸生産販売協同組合】 協定森林の整備状況等

| 森林の所在地 | 所有形態 | 樹種 | 面積 | 森づくり内容 | CO ₂ 吸収量 |
|-----------|------|-----|--------|--------|---------------------------|
| 神山町神領字南野間 | 町有林 | 広葉樹 | 0.71ha | 植栽 | 2.55 t-CO ₂ /年 |

位置図



整備箇所図



森林の全景等



| 樹種 | 林齢 | 面積 (ha) | 平均樹高 (m) | 森林計画区 | 地位 | 地上部バイオマス吸収量 | | | | | 地下部バイオマス吸収量 | | 森林CO2吸収量 (t-co2/年) | |
|------|----|---------|----------|-------|----|-----------------|------|-------------|------|-------|-------------|---------|--------------------|------------|
| | | | | | | 幹材積成長量(m3/ha/年) | 拡大係数 | 容積密度 (t/m3) | 炭素比率 | 換算係数 | 地上バイオマス吸収量 | 加算補正係異数 | | 地下バイオマス吸収量 |
| ブナ | 1 | 0.10 | 0.5 | 徳島 | 上 | 2.0 | 1.58 | 0.573 | 0.5 | 44/12 | 0.331 | 0.26 | 0.086 | 2.55 |
| ケヤキ | 1 | 0.06 | 0.5 | 徳島 | 上 | 2.0 | 1.58 | 0.611 | 0.5 | 44/12 | 0.212 | 0.26 | 0.055 | |
| カツラ | 1 | 0.06 | 0.5 | 徳島 | 上 | 2.0 | 1.33 | 0.454 | 0.5 | 44/12 | 0.132 | 0.26 | 0.034 | |
| ハウノキ | 1 | 0.04 | 0.5 | 徳島 | 上 | 2.0 | 1.33 | 0.386 | 0.5 | 44/12 | 0.075 | 0.26 | 0.019 | |
| カエデ | 1 | 0.24 | 0.5 | 徳島 | 上 | 2.0 | 1.33 | 0.519 | 0.5 | 44/12 | 0.607 | 0.26 | 0.157 | |
| 広葉樹 | 1 | 0.21 | 0.5 | 徳島 | 上 | 2.0 | 1.40 | 0.624 | 0.5 | 44/12 | 0.672 | 0.26 | 0.174 | |

整備前



整備後



植栽 広葉樹 710本



×

5年間

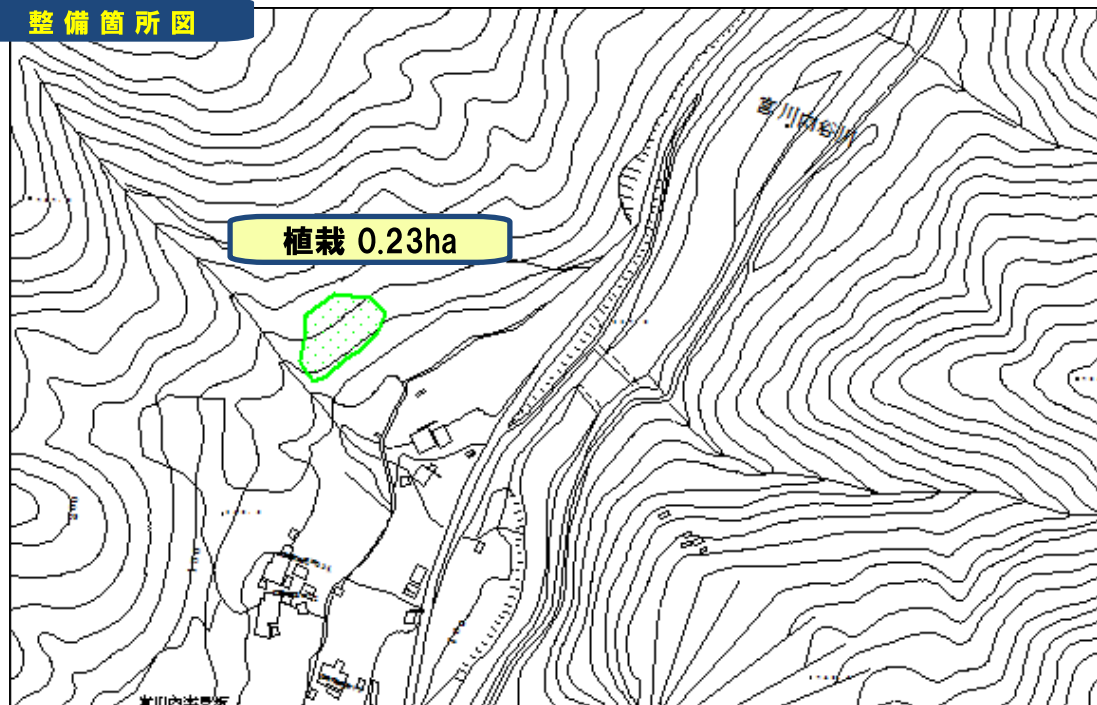
【御所ロータリークラブ】 協定森林の整備状況等

| 森林の所在地 | 所有形態 | 樹種 | 面積 | 森づくり内容 | CO ₂ 吸収量 |
|-----------|------|-----|--------|--------|---------------------------|
| 阿波市土成町宮川内 | 私有林 | 広葉樹 | 0.23ha | 植栽 | 0.54 t-CO ₂ /年 |

位置図



整備箇所図



森林の全景等



| 樹種 | 林齢 | 面積 (ha) | 平均樹高 (m) | 森林計画区 | 地位 | 地上部バイオマス吸収量 | | | | | 地下部バイオマス吸収量 | | 森林CO2吸収量 (t-co2/年) | | |
|-----|----|---------|----------|-------|----|-----------------|------|-------------|------|-------|-------------|---------|--------------------|-------|------------|
| | | | | | | 幹材積成長量(m3/ha/年) | 拡大係数 | 容積密度 (t/m3) | 炭素比率 | 換算係数 | 地上バイオマス吸収量 | 加算補正係異数 | | | 地下バイオマス吸収量 |
| ナラ | 1 | 0.08 | 0.5 | 徳島 | 中 | 1.2 | 1.40 | 0.624 | 0.5 | 44/12 | 0.153 | 0.26 | 0.039 | 0.192 | 0.54 |
| ケヤキ | 1 | 0.08 | 0.5 | 徳島 | 中 | 1.2 | 1.58 | 0.611 | 0.5 | 44/12 | 0.169 | 0.26 | 0.043 | 0.212 | |
| カエデ | 1 | 0.07 | 0.5 | 徳島 | 中 | 1.2 | 1.33 | 0.519 | 0.5 | 44/12 | 0.106 | 0.26 | 0.027 | 0.133 | |

整備前



整備後



植栽本数 広葉樹 230本



×
5年間

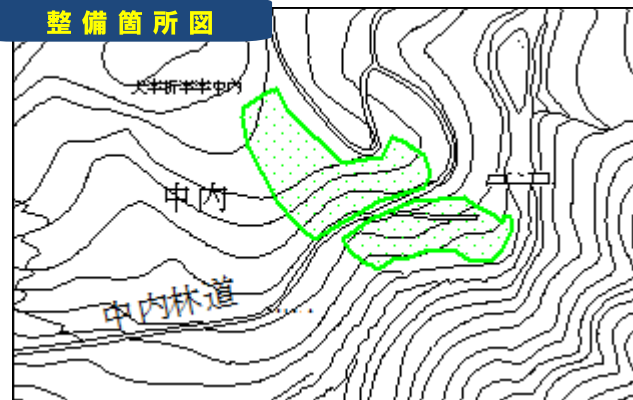
【四国建設コンサルタント株式会社】 協定森林の整備状況等

| 森林の所在地 | 所有形態 | 樹種 | 面積 | 森づくり内容 | CO ₂ 吸収量 |
|-------------|------|----|--------|--------|----------------------------|
| 那賀町木頭折宇中内 他 | 私有林 | スギ | 2.10ha | 間伐 | 14.42 t-CO ₂ /年 |

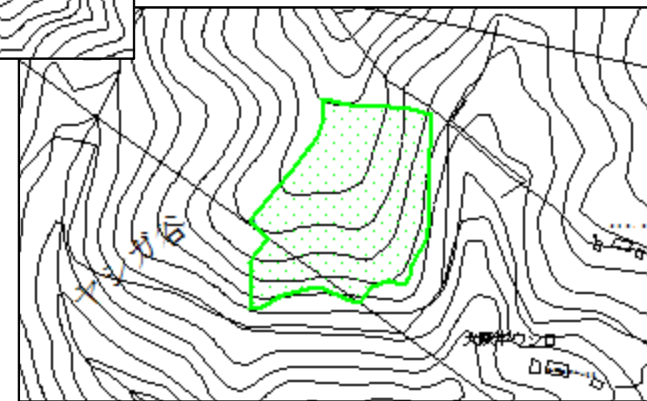
位置図



整備箇所図



間伐 2.10ha

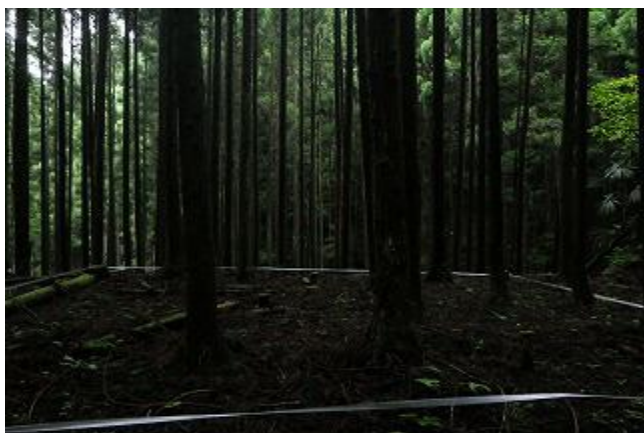


森林の全景等



| 樹種 | 林齢 | 面積 (ha) | 平均樹高 (m) | 森林計画区 | 地位 | 地上部バイオマス吸収量 | | | | | 地下部バイオマス吸収量 | | 森林CO2吸収量 (t-co2/年) | | |
|----|----|---------|----------|-------|----|-----------------|------|-------------|------|-------|-------------|---------|--------------------|-------|------------|
| | | | | | | 幹材積成長量(m3/ha/年) | 拡大係数 | 容積密度 (t/m3) | 炭素比率 | 換算係数 | 地上バイオマス吸収量 | 加算補正系異数 | | | 地下バイオマス吸収量 |
| スギ | 46 | 0.89 | 26.5 | 那賀 | 上 | 9.2 | 1.23 | 0.314 | 0.5 | 44/12 | 5.797 | 0.25 | 1.449 | 7.246 | 14.42 |
| スギ | 53 | 1.21 | 22.9 | 那賀 | 中 | 6.7 | 1.23 | 0.314 | 0.5 | 44/12 | 5.740 | 0.25 | 1.435 | 7.175 | |

整備前



間伐前 スギ 1,600本/ha



整備後



間伐後 スギ 1,033本/ha



×
5年間