

徳島県感染症発生動向調査情報

週報:2025年第11週
(3/10~3/16)

◆ 警報・注意報 ◆

「**感染性胃腸炎**」:美波保健所管内で、**警報レベル**です。

「**水痘**」:美波保健所管内で、**注意報レベル**です。

◆ コメント ◆

呼吸器系の感染症が増加しています。

「新型コロナウイルス感染症」「インフルエンザ」:前週よりやや増加しました。

「RSウイルス感染症」:定点当たり報告数は2.43と、前週より約1.4倍増加しました。

「感染性胃腸炎」:前週よりやや減少しましたが、美波保健所管内では、警報レベルが続いています。

トイレの後や調理・食事の前には石けんと流水で十分に手を洗いましょう。

「水痘」:伝染力が高く、一般的には「みずぼうそう」として知られています。予防法は、予防接種が有効です。



1 全数把握対象疾患の発生状況

分類	疾患名	件数	概要
2類	結核	1件	患者(90歳代)
5類	侵襲性インフルエンザ菌感染症	1件	患者(80歳代)
	梅毒	1件	無症状(50歳代)
	百日咳	3件	患者(10歳未満2件、10歳代)

2 定点把握対象疾患の発生状況

<インフルエンザ定点>

今週	前週	2週間前	保健所別(数値は1定点医療機関あたりの報告数、矢印は前週からの増減)
0.92	0.86	1.11	徳島 0.30 (↓) 阿南 0.00 (↓) 美波 0.00 (→) 吉野川 0.00 (↓) 美馬 5.67 (↑) 三好 3.67 (↓)

<新型コロナウイルス感染症定点>

今週	前週	2週間前	保健所別(数値は1定点医療機関あたりの報告数、矢印は前週からの増減)
4.19	3.78	5.73	徳島 3.70 (↑) 阿南 4.50 (↑) 美波 5.50 (↓) 吉野川 4.00 (↑) 美馬 5.67 (↑) 三好 5.00 (↑)

➤ 入院患者届出数 15人(30歳代、50歳代、60歳代、70歳代7、80歳代3、90歳代2)

<小児科定点> 上位3位の疾患 ※小数点以下第三位を四捨五入した値

	疾患名	報告数(件/定点)		保健所別			
		今週	前週からの増減	(数値は1定点医療機関あたりの報告数、矢印は前週からの増減)			
1	感染性胃腸炎	7.22	-1.48	徳島 8.38 (↓) 吉野川 3.00 (↓)	阿南 2.50 (↓) 美馬 5.00 (↓)	美波 19.00 (→) 三好 7.00 (↓)	
2	RSウイルス感染症	2.43	+0.70	徳島 2.62 (↑) 吉野川 2.33 (↑)	阿南 5.50 (↑) 美馬 2.00 (↑)	美波 0.00 (→) 三好 0.00 (↓)	
3	A群溶血性レンサ球菌 咽頭炎	1.00	+0.17	徳島 1.31 (↑) 吉野川 0.33 (↓)	阿南 0.00 (→) 美馬 0.00 (→)	美波 0.00 (↓) 三好 2.50 (→)	

<眼科定点> 報告はありませんでした。

<基幹定点> マイコプラズマ肺炎 2件(10歳未満2)、感染性胃腸炎(ロタウイルス)1件(10歳未満)

3 病原体サーベイランス検出結果 (徳島県立保健製薬環境センターで第11週に検出した結果を掲載)

検体採取週	診断名	結果	検査法	件数
第10週	下気道炎	RSウイルスA型・B型	遺伝子	1
		RSウイルスA型		2

	疾患名	徳島県					保健所別						全国	
		今週	前週	2週間前	累計	2024年	徳島	阿南	美波	吉野川	美馬	三好	前週	累計
		3/10~ 3/16	3/3~ 3/9	2/24~ 3/2	12/30~ 3/16	累計								
五類	アメルバ赤痢			1	1	3							8	89
	ウイルス性肝炎 *1					1							8	41
	カルバペネム耐性腸内細菌目細菌感染症					10							31	351
	急性弛緩性麻痺 *2												2	7
	急性脳炎 *3				1	5							4	160
	クリプトスポリジウム症													4
	クロイツフェルト・ヤコブ病												2	34
	劇症型溶血性レンサ球菌感染症			1	2	8							37	361
	後天性免疫不全症候群				1	5							8	135
	ジアルジア症													4
	侵襲性インフルエンザ菌感染症	1			2	3	1						12	174
	侵襲性髄膜炎菌感染症												3	20
	侵襲性肺炎球菌感染症				4	13							87	1,020
	水痘(入院例)												10	94
	先天性風しん症候群													
	梅毒	1	1	2	9	67	1						235	2,491
	播種性クリプトコックス症					5							2	33
	破傷風												2	17
	バンコマイシン耐性黄色ブドウ球菌感染症													
	バンコマイシン耐性腸球菌感染症												2	14
百日咳	3			5	42	2					1	555	3,013	
風しん												1	3	
麻しん												10	20	
薬剤耐性アシネトバクター感染症													4	

*1)E型肝炎及びA型肝炎を除く *2)急性灰白髄炎を除く *3)ウエストナイル脳炎、西部ウマ脳炎、ダニ媒介脳炎、東部ウマ脳炎、日本脳炎、ベネズエラウマ脳炎及びリフトバレー熱を除く

定点把握対象疾患 報告数 2025年第11週

	疾患名	徳島県					保健所別						全国	
		今週	前週	2週間前	累計	2024年	徳島	阿南	美波	吉野川	美馬	三好	前週	累計
		3/10~ 3/16	3/3~ 3/9	2/24~ 3/2	12/30~ 3/16	累計								
	インフルエンザ	34	32	41	5,949	11,080	6				17	11	9,949	551,203
	新型コロナウイルス感染症	155	140	212	2,855	12,829	74	18	11	20	17	15	20,061	265,231
小児科 定点	RSウイルス感染症	56	40	32	279	1,143	34	11		7	4		4,405	26,222
	咽頭結膜熱	5	3	2	52	424	4					1	905	8,416
	A群溶血性レンサ球菌咽頭炎	23	19	8	182	1,506	17			1		5	7,296	63,273
	感染性胃腸炎	166	200	197	1,483	4,700	109	5	19	9	10	14	35,618	216,315
	水痘	3	5		27	127	2		1				834	7,513
	手足口病	2		3	53	3,608				2			156	2,712
	伝染性紅斑	5	3	1	32	43	5						1,793	21,428
	突発性発しん	4	4	7	49	347	4						628	5,585
	ヘルパンギーナ		1		3	303							38	270
	流行性耳下腺炎					13							123	944
眼科 定点	急性出血性結膜炎		1		7	4				29	280
	流行性角結膜炎			1	3	15				576	4,975
基幹 定点	細菌性髄膜炎				2	6							10	96
	無菌性髄膜炎					9							12	109
	マイコプラズマ肺炎	2	1		14	57		1		1			137	2,830
	クラミジア肺炎(オウム病を除く)													16
	感染性胃腸炎(ロタウイルス)	1			2					1			74	337

定点種別	インフルエンザ/ 新型コロナウイルス感染症	小児科	眼科	基幹
報告医療機関数	37	23	4	7
定点医療機関数	37	23	4	7

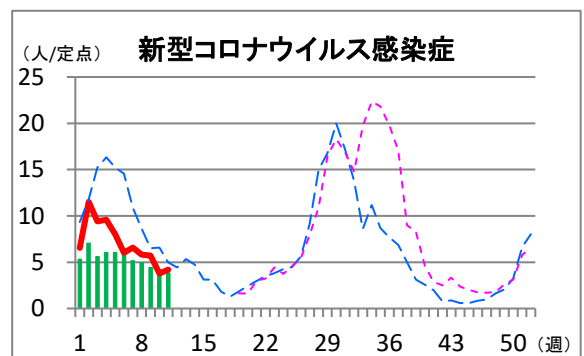
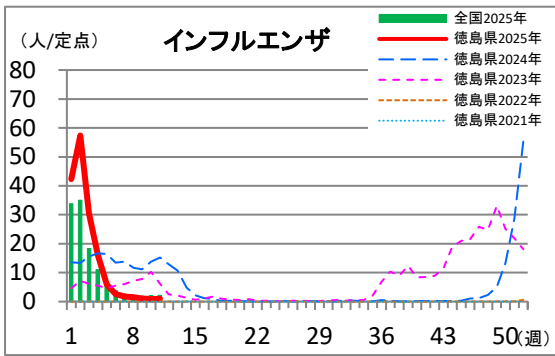
定点把握対象疾患 報告数【年齢階級別】2025年第11週

	インフルエンザ	新型コロナウイルス感染症	RSウイルス感染症	咽頭結膜熱	A群溶血性レンサ球菌咽頭炎	感染性胃腸炎	水痘	手足口病	伝染性紅斑	突発性発しん	ヘルパンギーナ	流行性耳下腺炎	急性出血性結膜炎	流行性角結膜炎	計
～5ヶ月	0	0	6	0	0	0	0	0	0	0	0	0	0	0	6
～11ヶ月	0	1	9	1	1	10	0	0	0	1	0	0	0	0	23
1歳	0	7	22	3	1	20	0	0	0	3	0	0	0	0	56
2歳	1	1	12	0	3	14	0	0	1	0	0	0	0	0	32
3歳	0	2	4	1	2	10	0	0	0	0	0	0	0	0	19
4歳	0	1	1	0	1	16	0	0	1	0	0	0	0	0	20
5歳	2	0	0	0	1	14	0	0	1	0	0	0	0	0	18
6歳	0	5	0	0	5	8	0	1	2	0	0	0	0	0	21
7歳	2	4	0	0	5	12	1	0	0	0	0	0	0	0	24
8歳	5	1	1	0	2	12	0	0	0	0	0	0	0	0	21
9歳	0	1	0	0	0	6	0	0	0	0	0	0	0	0	7
10～14歳	19	8	1	0	2	15	1	1	0	0	0	0	0	0	47
15～19歳	2	5	0	0	0	5	1	0	0	0	0	0	0	0	13
20～29歳	1	12	0	0	0	24	0	0	0	0	0	0	0	0	37
30～39歳	0	6											0	0	6
40～49歳	1	18											0	0	19
50～59歳	0	22											0	0	22
60～69歳	0	13											0	0	13
70～79歳	1	26											0	0	27
80歳～	0	22													22
合計	34	155	56	5	23	166	3	2	5	4	0	0	0	0	453

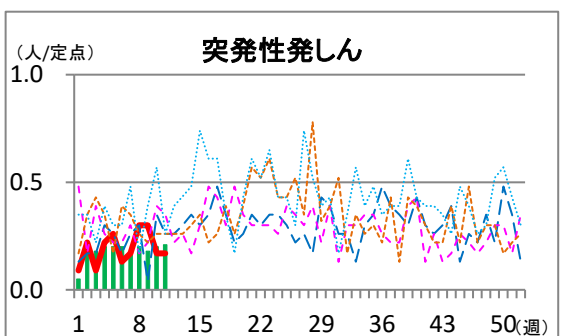
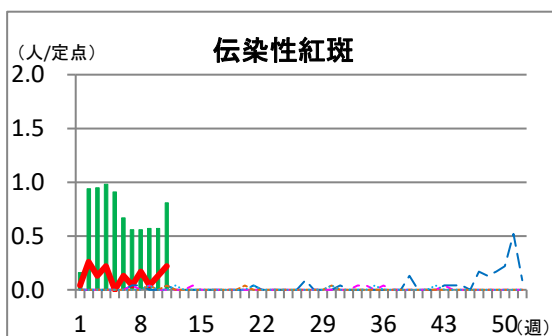
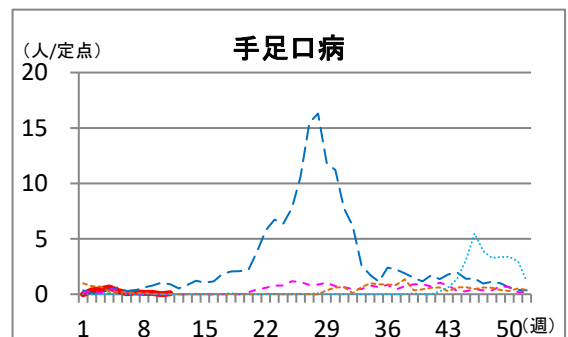
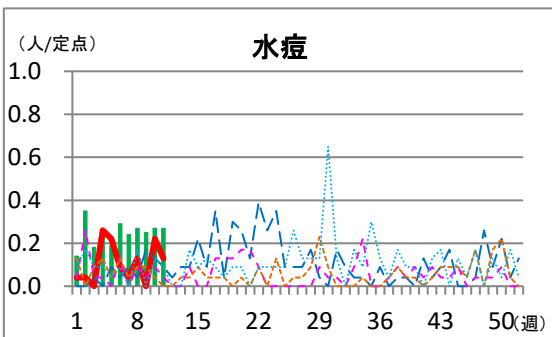
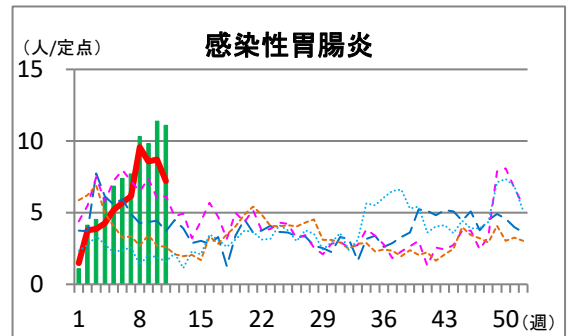
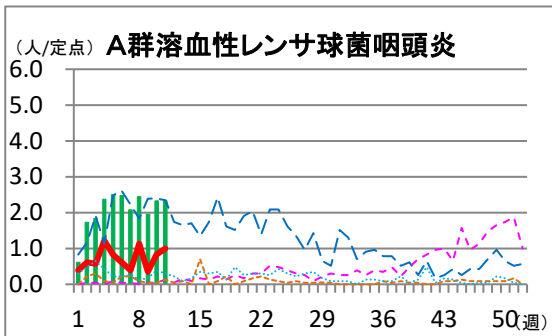
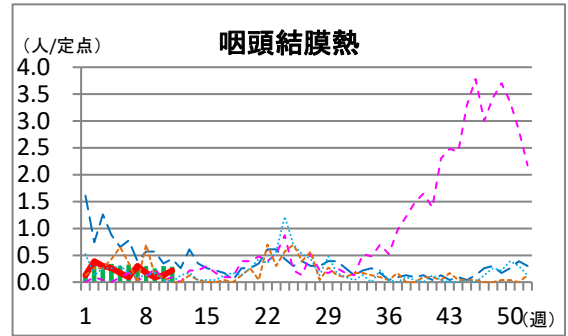
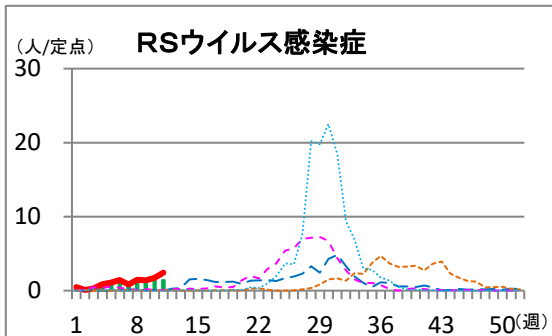
注： 小児科定点把握対象疾病のうち、「20～29歳」は「20歳以上」と読み替える。
眼科疾病のうち、「70～79歳」は「70歳以上」と読み替える。

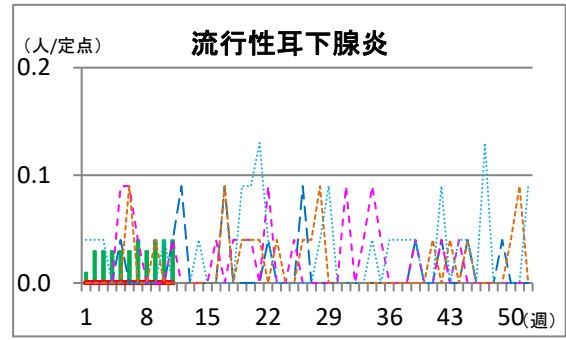
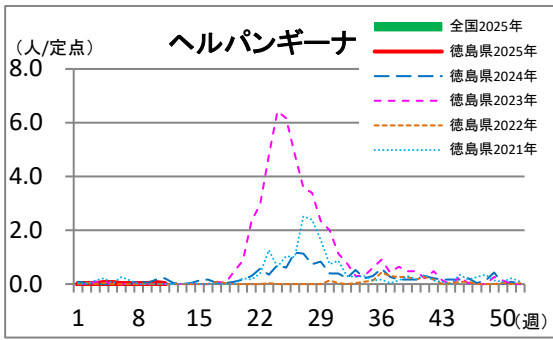
定点把握対象疾患 報告数【週別報告数】

インフルエンザ/新型コロナウイルス感染症定点

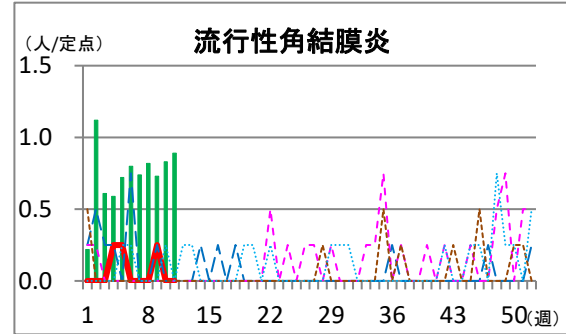
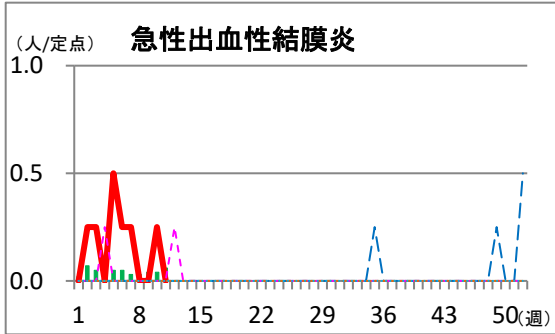


小児科定点

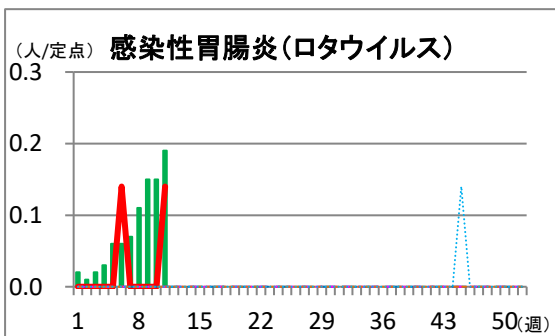
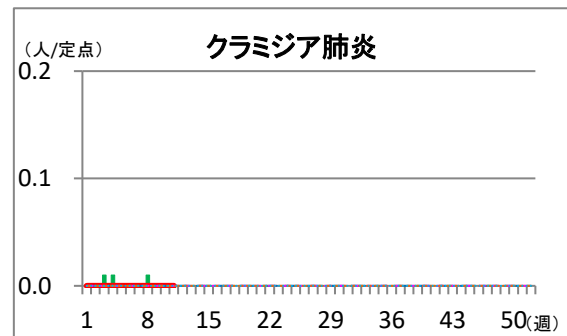
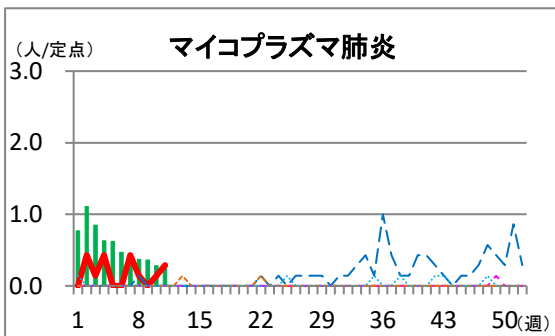
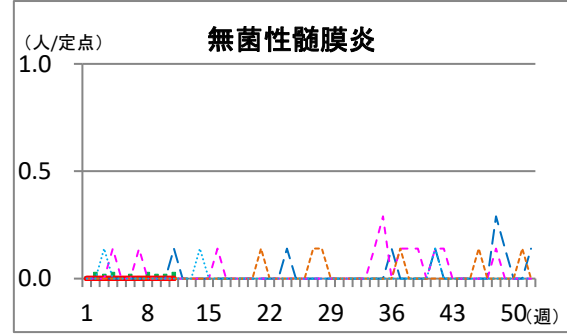
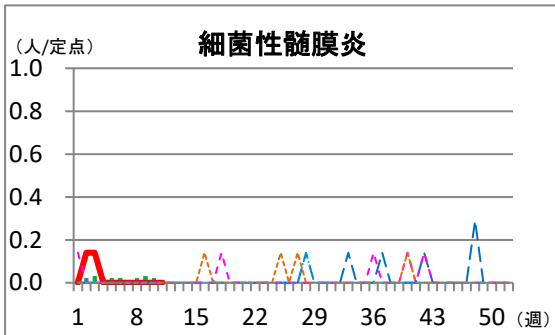




眼科定点



基幹定点



この情報に記載のデータは、感染症法に基づく発生動向調査によるものです。記載の内容については、2025年3月19日現在の情報により作成しています。調査などの結果に応じ、若干の変更が生じることがありますが、その場合には、週報上にて訂正させていただきます。

【連絡先】徳島県感染症情報センター
(徳島県立保健製薬環境センター内)

【電話】(088)625-7752

【e-mail】kansenjoho@mail.pref.tokushima.lg.jp

2025年第11週

徳島県の保健所別の定点当たり報告数と警報・注意報レベル状況

感染性胃腸炎

○: 警報レベル、-: 警報レベルなし(この疾病には注意報はありません)

	今週		1週前		2週前		3週前		4週前		5週前		6週前		7週前		8週前		9週前	
	定当	状況	定当	状況	定当	状況	定当	状況	定当	状況	定当	状況	定当	状況	定当	状況	定当	状況	定当	状況
徳島	8.38	-	9.15	-	9.46	-	12.69	-	7.15	-	5.77	-	6.46	-	5.46	-	4.77	-	4.15	-
阿南	2.50	-	3.00	-	3.50	-	1.00	-	4.00	-	5.00	-	1.50	-	1.00	-	0.50	-	3.00	-
美波	19.00	○	19.00	○	13.00	○	13.00	○	15.00	○	30.00	○	16.00	-	2.00	-	4.00	-	8.00	-
吉野川	3.00	-	5.00	-	5.00	-	3.33	-	1.00	-	1.67	-	0.33	-	1.00	-	-	-	0.67	-
美馬	5.00	-	11.00	-	15.00	-	10.50	-	7.50	-	4.00	-	4.00	-	6.50	-	7.50	-	5.50	-
三好	7.00	-	9.50	-	4.50	-	4.50	-	4.00	-	1.50	-	3.50	-	3.50	-	3.50	-	3.00	-

水痘

○: 警報レベル、△: 注意報レベル、-: 警報・注意報レベルなし

	今週		1週前		2週前		3週前		4週前		5週前		6週前		7週前		8週前		9週前	
	定当	状況	定当	状況	定当	状況	定当	状況	定当	状況	定当	状況	定当	状況	定当	状況	定当	状況	定当	状況
徳島	0.15	-	0.08	-	-	-	0.08	-	-	-	0.15	-	0.23	-	0.23	-	-	-	-	-
阿南	-	-	0.50	-	-	-	-	-	-	-	-	-	-	-	-	-	-	-	-	-
美波	1.00	△	-	-	-	-	-	-	-	-	-	-	-	-	-	-	-	-	-	-
吉野川	-	-	1.00	△	-	-	0.67	-	0.33	-	-	-	0.67	-	0.67	-	-	-	0.33	-
美馬	-	-	-	-	-	-	-	-	-	-	-	-	-	-	-	-	-	-	-	-
三好	-	-	-	-	-	-	-	-	-	-	-	-	-	-	0.50	-	-	-	-	-

徳島県の定点当たり報告数と注意喚起メッセージ(徳島県独自)

新型コロナウイルス感染症

	今週	1週前	2週前	3週前	4週前	5週前	6週前	7週前	8週前	9週前
	定当	定当	定当	定当	定当	定当	定当	定当	定当	定当
徳島県	4.19	3.78	5.73	5.81	6.57	6.03	8.00	9.59	9.41	11.51

注意(黄): 5以上10未満、警戒(橙): 10以上20未満、嚴重警戒(赤): 20以上30未満、警報(紫): 30以上

学校等のインフルエンザ様疾患による「休校数・学年閉鎖学校数・学級閉鎖学校数」

令和7年3月10日(月)から令和7年3月16日(日)まで

	施設数		休校数		学年閉鎖学校数		学級閉鎖学校数	
	今週	累計	今週	累計	今週	累計	今週	累計
徳島保健所	0	52	0	2	0	16	0	34
阿南保健所	0	10	0	0	0	4	0	6
美波保健所	0	0	0	0	0	0	0	0
吉野川保健所	0	11	0	0	0	7	0	4
美馬保健所	1	9	1	1	0	7	0	1
三好保健所	0	10	0	1	0	5	0	4

※学校等: 保育所、幼稚園、小学校、中学校、高等学校等
 ※累計は2024年36週からの集計です。