

藻類養殖漁場環境調査結果

調査日：令和6年12月17日（火）

徳島県水産研究課（鳴門庁舎） 環境増養殖担当
Tel 088-688-0555 Fax 088-688-1622

現在の水研鳴門汲み上げ海水温は、15.2℃で平年値並み。

各地の水温は約11～15℃。塩分は約19～32。

DIN濃度は、鳴門周辺が4.2～8.2 $\mu\text{g-at/L}$ で平年値並みであった。吉野川河口周辺は0.4～22.2 $\mu\text{g-at/L}$ 、紀伊水道南部は約0.8～3.3 $\mu\text{g-at/L}$ で全体的に平年値よりやや低めであった。

ケイ藻は、キートセロス属主体で吉野川河口を中心に前回調査時より増加した。

情報はインターネットで閲覧できます。パソコン版、携帯版とも次のアドレスです。

<https://www.pref.tokushima.lg.jp/tafftsc/suisan/information/aquaculture/>

パソコン版は、「徳島県水産研究課」で検索

水産研究課のアドレス：<https://www.pref.tokushima.lg.jp/tafftsc/suisan/>

画面左側メニューで “各種情報” → “藻類養殖漁場・栄養塩情報” を選ぶ方法もあります。

スマートフォンや携帯電話は、次の二次元バーコードを読み込ませると便利です。



栄養塩情報の二次元バーコード

（参考）

色落ちの目安となるDIN濃度

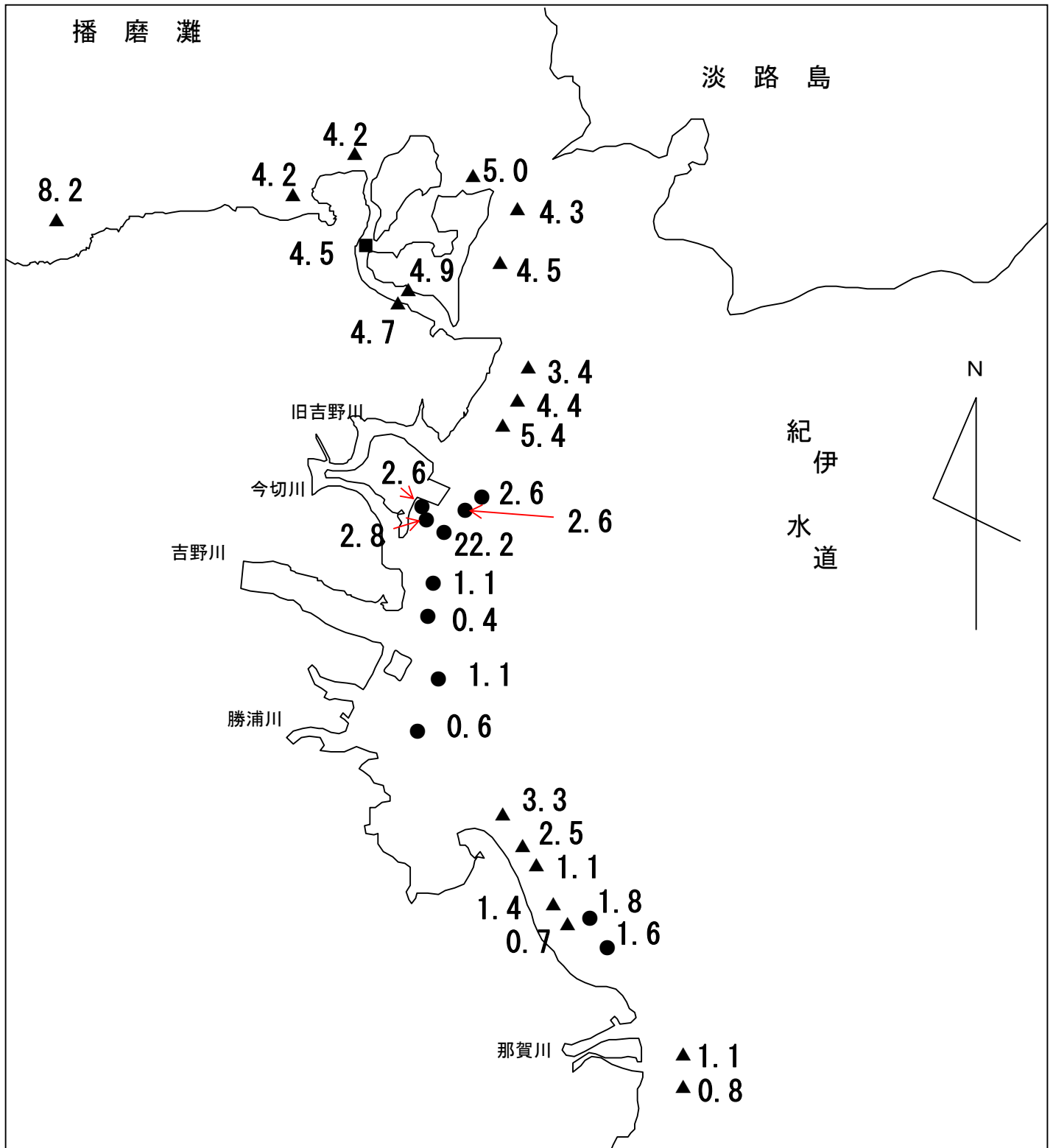
クロノリ 3 $\mu\text{g-at/L}$ 未満

ワカメ 2 $\mu\text{g-at/L}$ 未満

令和6年度 藻類養殖漁場栄養塩調査結果

ノリ (●) ワカメ (▲) : 調査日 12月17日

窒素 (DIN) 量 : $\mu\text{g-at/L}$

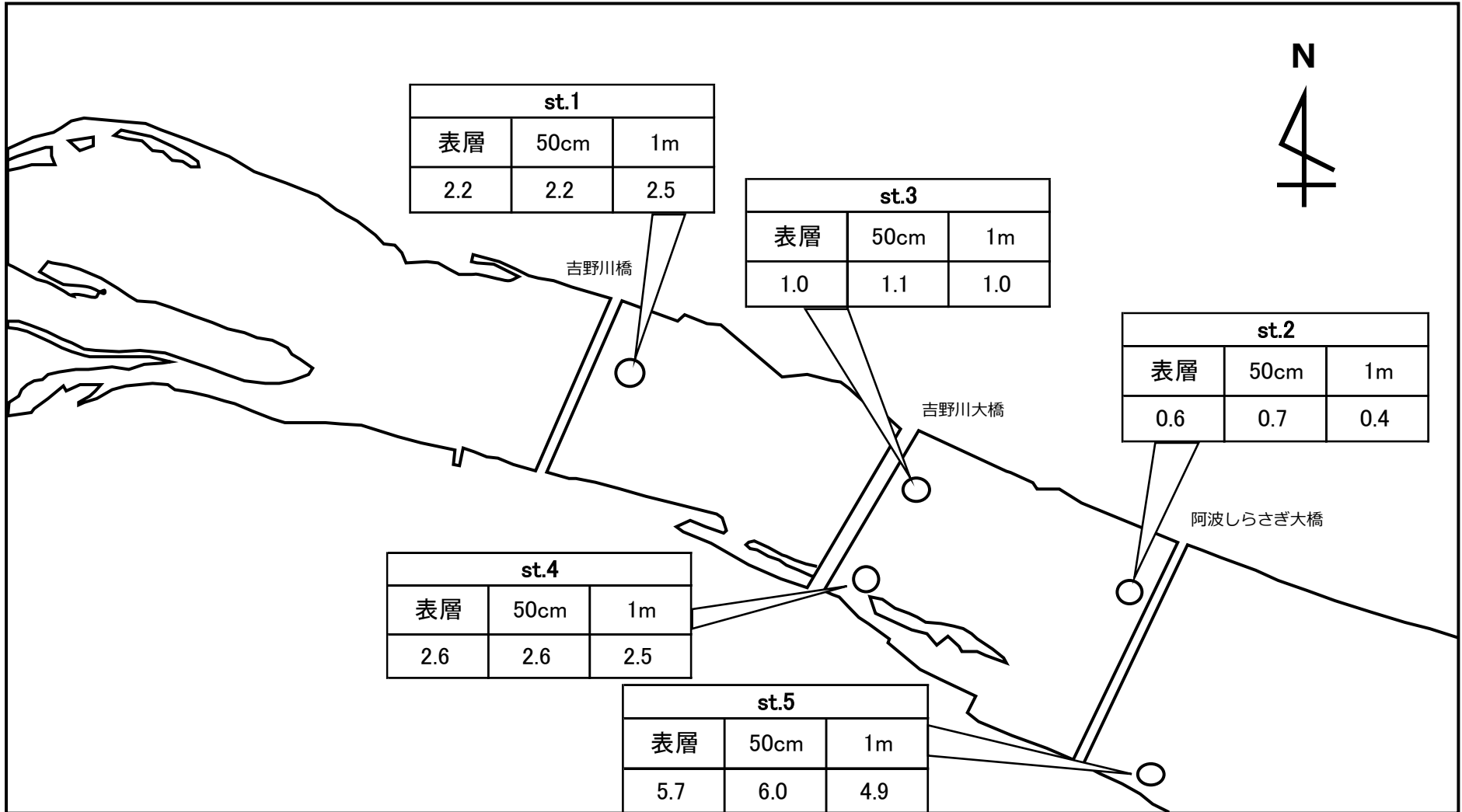


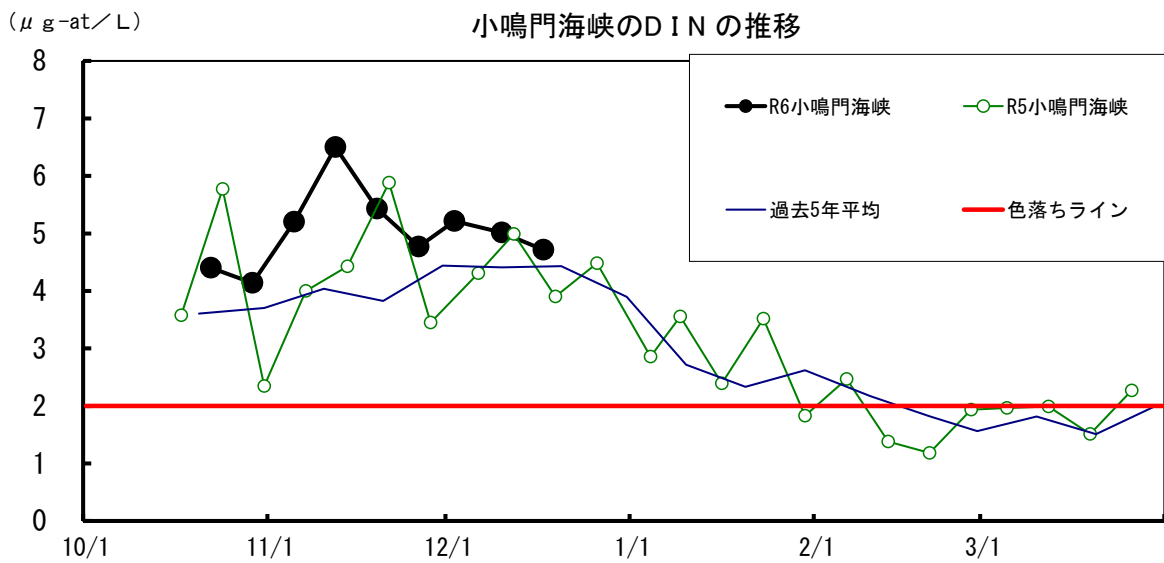
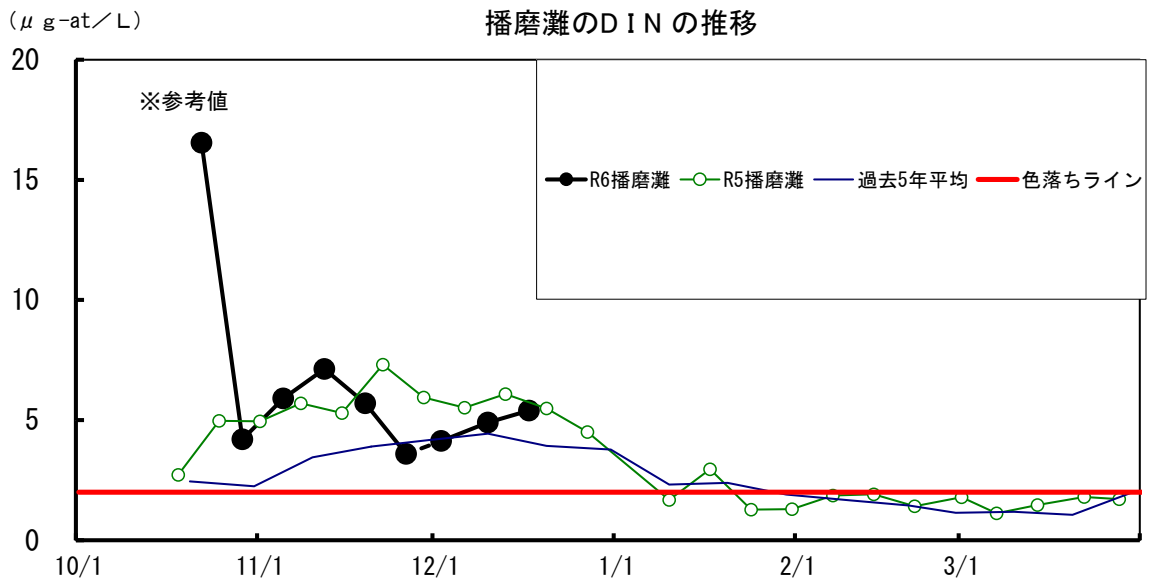
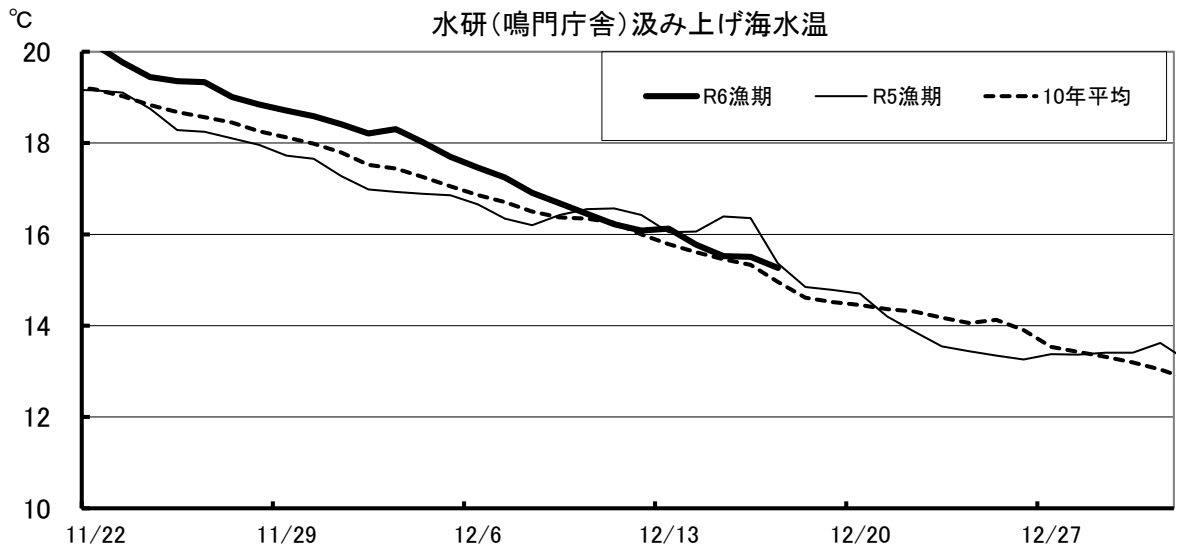
水研鳴門汲み上げ海水温は、15.2℃で平年値並み。
 各地の水温は約11~15℃。塩分は約19~32。
 DIN濃度は、鳴門周辺が4.2~8.2 $\mu\text{g-at/L}$ で平年値並みであった。吉野川河口周辺は0.4~22.2 $\mu\text{g-at/L}$ 、紀伊水道南部は約0.8~3.3 $\mu\text{g-at/L}$ で全体的に平年値よりやや低めであった。
 ケイ藻は、キートセロス属主体で吉野川河口を中心に前回調査時より増加した。

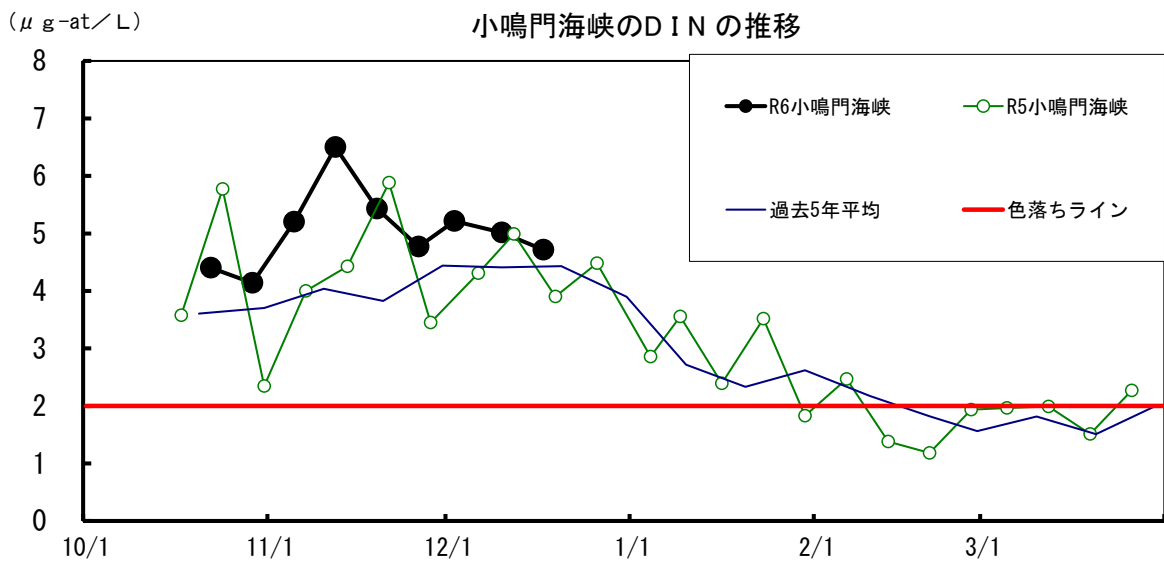
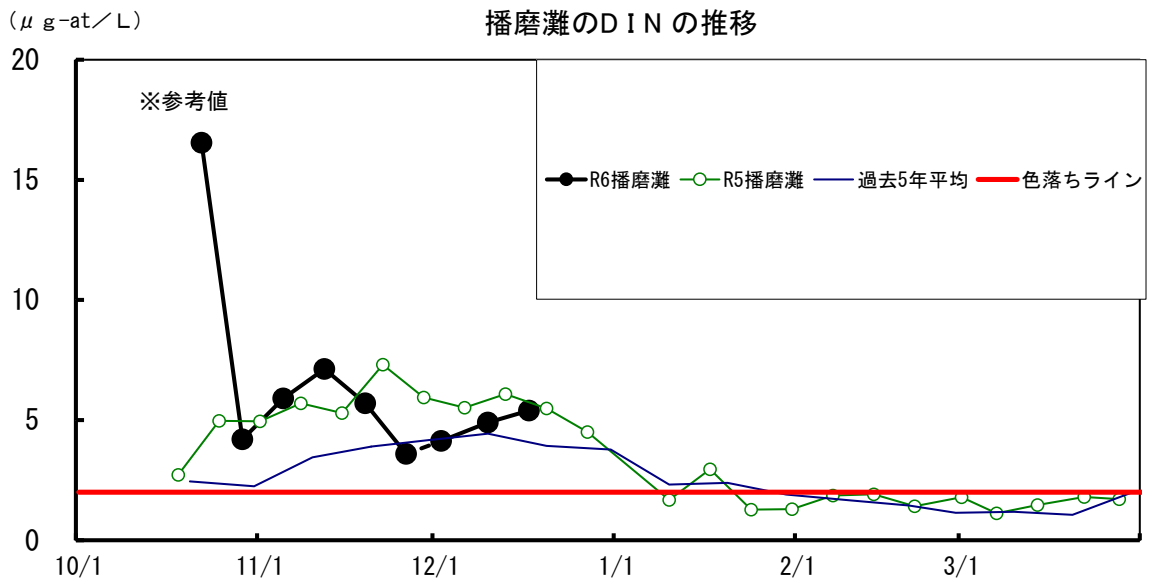
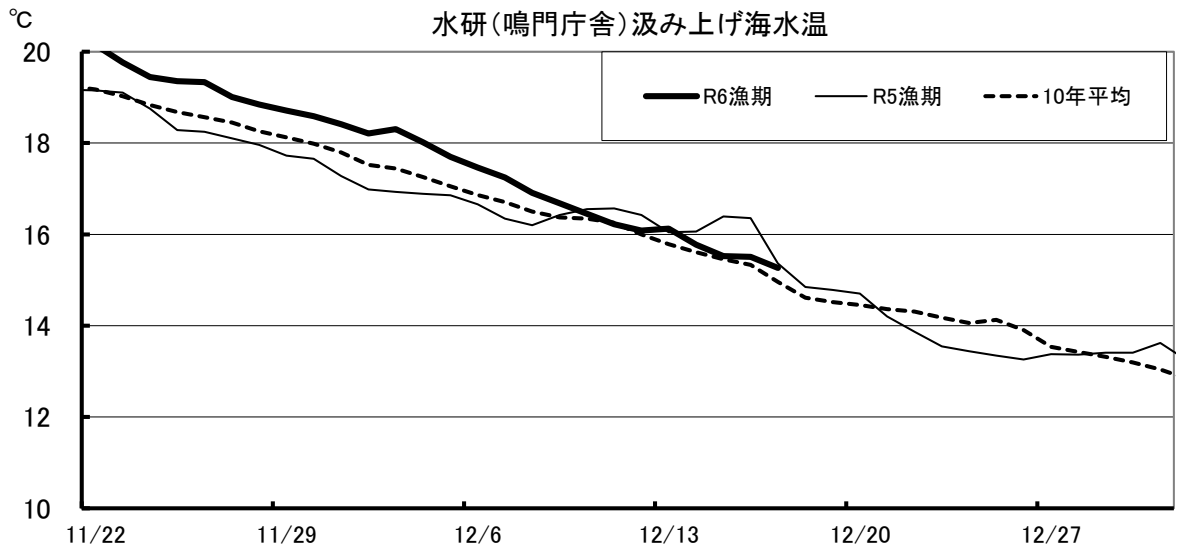
令和6年度 藻類養殖漁場栄養塩調査結果(吉野川)

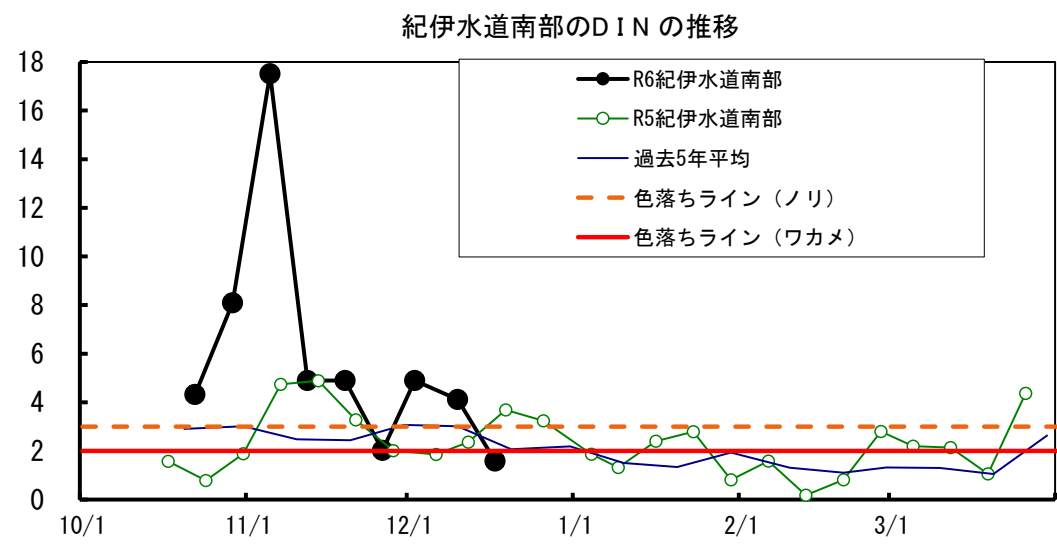
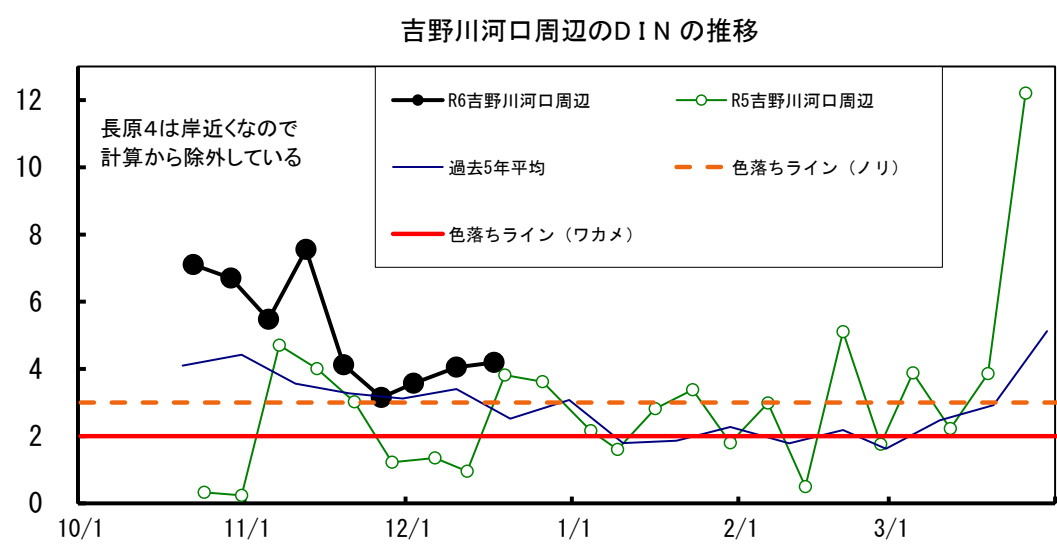
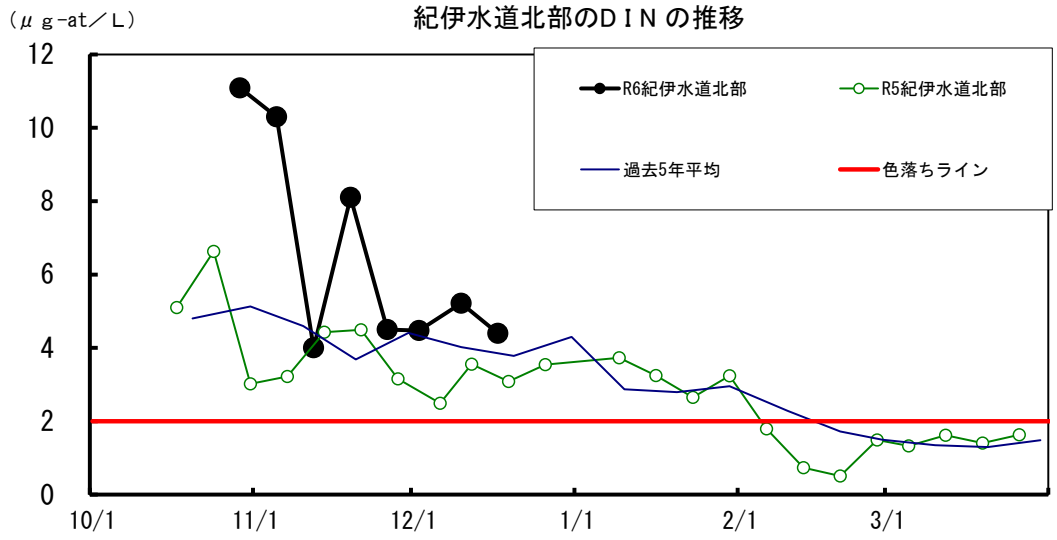
調査日 12月17日

窒素(DIN)量: $\mu\text{g-at/L}$









【1】 D I N (μ g - a t / L)

No. 10

| H26 12/24 | H27 12/22 | H28 12/20 | H29 12/19 | H30 12/17 | R1 12/17 | R2 12/15 | R3 12/21 | R4 12/20 | R5 12/19 | 10年 平均 | R6 12/17 | 年 月日 | | | | | | |
|--------------|--------------|--------------|--------------|--------------|-------------|-------------|-------------|-------------|-------------|-----------|-------------|---------|---|-----|----------|------|---|------|
| 4.3 | 6.0 | 5.6 | 4.6 | 5.9 | 3.8 | | 6.4 | 6.5 | 2.4 | 5.1 | 8.2 | 折 | 野 | ワカメ | | | | |
| 4.7 | 5.4 | 5.7 | 4.3 | 6.5 | 3.0 | *6.0 | 3.1 | 5.0 | 3.1 | 4.5 | 4.2 | 粟 | 田 | ワカメ | | | | |
| 3.9 | 5.5 | 6.2 | 5.0 | *7.0 | 2.6 | 5.6 | 3.3 | 4.8 | 3.0 | 4.4 | 4.2 | 北 | 泊 | ワカメ | | | | |
| 4.7 | 7.0 | 7.8 | 4.9 | 5.8 | 3.8 | 3.6 | 4.4 | 5.6 | 3.6 | 5.1 | 4.9 | 堂 | 浦 | 1 | ワカメ | | | |
| 4.5 | 6.1 | 6.3 | 4.9 | 5.9 | 3.6 | 4.3 | 4.2 | 5.6 | 5.0 | 5.0 | 4.7 | 堂 | 浦 | 2 | ワカメ | | | |
| 6.2 | 5.8 | 6.5 | 5.2 | 5.7 | 3.7 | 4.1 | 4.4 | 4.9 | 3.1 | 5.0 | 4.5 | 水 | 研 | 鳴 | 門 | ワカメ | | |
| | | | | | | | | | | | | 室 | | 1 | ワカメ | | | |
| | | | | | | | | | | | | 室 | | 2 | ワカメ | | | |
| 7.1 | | 8.1 | 6.3 | 6.5 | 3.7 | 6.1 | 5.6 | 5.5 | 3.6 | 5.8 | 4.3 | 鳴 | 門 | 町 | 1 | ワカメ | | |
| 7.1 | | 7.0 | 5.6 | 6.0 | 3.6 | 4.2 | 5.7 | 5.0 | 3.2 | 5.3 | 5.0 | 鳴 | 門 | 町 | 2 | ワカメ | | |
| 7.2 | 5.6 | 5.8 | 5.1 | 4.8 | 2.9 | 3.4 | 4.1 | 5.0 | 3.0 | 4.7 | 4.5 | 新 | 鳴 | 門 | | ワカメ | | |
| 8.5 | 7.7 | 5.7 | | 5.9 | 2.9 | | 3.2 | 4.6 | 2.8 | 5.2 | 3.4 | 里 | 浦 | 1 | ワカメ | | | |
| 3.9 | 5.8 | 3.2 | | 8.2 | 2.8 | | 3.6 | 3.7 | 2.8 | 4.3 | 4.4 | 里 | 浦 | 2 | ワカメ | | | |
| 4.1 | 5.8 | 5.6 | | 20.1 | 4.2 | | 8.3 | 1.4 | 3.1 | 6.6 | 5.4 | 里 | 浦 | 3 | ワカメ | | | |
| 5.0 | 4.4 | 3.5 | 2.3 | 4.6 | 2.4 | 3.4 | 3.5 | 0.9 | 3.2 | 3.3 | 2.6 | 長 | 原 | 1 | クロノリ | | | |
| 4.6 | 5.6 | 3.8 | 2.6 | 4.4 | 2.8 | 2.9 | 3.2 | 0.9 | 3.0 | 3.4 | 2.6 | 長 | 原 | 2 | クロノリ | | | |
| 4.5 | 4.4 | 3.4 | 2.6 | 4.5 | 2.6 | 3.1 | 17.4 | 0.9 | 3.0 | 4.6 | 2.8 | 長 | 原 | 3 | クロノリ | | | |
| | | 3.5 | 2.6 | 4.9 | 2.8 | 3.2 | 21.1 | 1.0 | 3.2 | 5.3 | 2.6 | 長 | 原 | 4 | クロノリ | | | |
| 4.5 | 8.3 | 4.3 | 2.7 | 4.6 | 2.4 | 3.0 | 3.7 | 0.6 | 3.2 | 3.7 | 1.1 | 川 | 内 | 1 | クロノリ | | | |
| 3.6 | 5.4 | 5.6 | 3.2 | 5.6 | 4.1 | 3.1 | 5.3 | 0.2 | 4.7 | 4.1 | 0.4 | 川 | 内 | 2 | クロノリ | | | |
| 4.9 | 8.8 | 5.4 | 2.6 | 4.8 | 2.6 | 2.6 | 4.4 | 0.5 | 3.1 | 4.0 | 22.2 | 川 | 内 | 4 | クロノリ | | | |
| 4.5 | | | | | | | | 0.5 | 4.5 | 3.2 | 0.6 | 徳 | 島 | 市 | 辰 | 巳 | ① | クロノリ |
| | | | | | | | | 0.5 | 5.9 | 3.2 | 1.1 | 徳 | 島 | 市 | 辰 | 巳 | ② | クロノリ |
| 8.1 | 10.2 | 9.6 | | | | 3.3 | 2.9 | 4.6 | 5.5 | 6.3 | 3.3 | 和 | 田 | 島 | ① | ワカメ | | |
| 8.3 | 8.7 | 7.4 | | | | | 4.7 | 2.0 | 3.6 | 5.8 | 1.1 | 和 | 田 | 島 | ② | ワカメ | | |
| 8.5 | 8.4 | 8.1 | | | | | 3.7 | 1.7 | 4.8 | 5.9 | 1.4 | 和 | 田 | 島 | ③ | ワカメ | | |
| | | | | | | 2.8 | 2.7 | 2.7 | 5.5 | 3.4 | 2.5 | 和 | 田 | 島 | ④ | ワカメ | | |
| | | | | 4.4 | 1.1 | | | | 3.6 | 3.0 | 0.7 | 今 | | 津 | | ワカメ | | |
| 8.2 | 5.2 | 4.7 | 2.9 | 4.6 | 1.1 | 1.6 | 2.5 | 2.7 | 3.3 | 3.7 | 1.8 | 今 | | 津 | 1 | クロノリ | | |
| 5.1 | 4.9 | 4.6 | 3.4 | 4.4 | 1.4 | 1.7 | 2.4 | 1.2 | 2.9 | 3.2 | 1.6 | 今 | | 津 | 2 | クロノリ | | |
| | 4.7 | 3.9 | 2.1 | 4.1 | 0.6 | 1.3 | 2.3 | 1.2 | | 2.5 | | 中 | | 島 | 2 | クロノリ | | |
| 5.4 | 6.7 | 4.1 | 2.2 | | | | 3.1 | 1.0 | | 3.7 | | 中 | | 島 | | ワカメ | | |
| 5.4 | 8.0 | 3.7 | 2.8 | 4.2 | 1.5 | 1.2 | 2.6 | 1.4 | 2.6 | 3.3 | 1.1 | 福 | | 村 | 1 | ワカメ | | |
| 3.3 | 3.9 | 4.6 | 2.8 | 4.2 | 2.2 | 1.4 | 2.3 | 1.6 | 2.5 | 2.9 | 0.8 | 福 | | 村 | 2 | ワカメ | | |
| 4.2 | 4.4 | 3.1 | 3.0 | 4.0 | 1.2 | 2.1 | 2.3 | 0.9 | 2.7 | 2.8 | | 中 | | 林 | | クロノリ | | |
| 22.2 | | 45.1 | 10.3 | 27.2 | 5.9 | 7.5 | 14.7 | 7.6 | 14.2 | 17.2 | 2.2 | 吉 | 野 | 川 | 1 (表層) | スジアオ | | |
| | | | | | 6.2 | 7.7 | 14.3 | 7.3 | 12.6 | 9.6 | 2.2 | 吉 | 野 | 川 | 1 (0.5m) | スジアオ | | |
| | | | | | 5.9 | 7.6 | 14.5 | 7.8 | 13.0 | 9.7 | 2.5 | 吉 | 野 | 川 | 1 (1.0m) | スジアオ | | |
| 5.8 | | 39.8 | 4.4 | 26.1 | 3.0 | 3.6 | 6.1 | 6.2 | 11.5 | 11.8 | 0.6 | 吉 | 野 | 川 | 2 (表層) | スジアオ | | |
| | | | | | 2.9 | 3.6 | 5.9 | 6.0 | 11.1 | 5.9 | 0.7 | 吉 | 野 | 川 | 2 (0.5m) | スジアオ | | |
| | | | | | 3.0 | 3.7 | 6.1 | 6.0 | 12.2 | 6.2 | 0.4 | 吉 | 野 | 川 | 2 (1.0m) | スジアオ | | |
| 12.8 | | 40.9 | 5.7 | 27.8 | 6.7 | 4.4 | 12.1 | 7.5 | 16.1 | 14.9 | 1.0 | 吉 | 野 | 川 | 3 (表層) | スジアオ | | |
| | | | | | 6.0 | 4.5 | 12.1 | 8.0 | 16.0 | 9.3 | 1.1 | 吉 | 野 | 川 | 3 (0.5m) | スジアオ | | |
| | | | | | 6.1 | 4.5 | 10.3 | 6.8 | 16.2 | 8.8 | 1.0 | 吉 | 野 | 川 | 3 (1.0m) | スジアオ | | |
| | | | | | | 7.0 | 21.0 | 11.4 | 16.2 | 13.9 | 2.6 | 吉 | 野 | 川 | 4 (表層) | スジアオ | | |
| | | | | | | 6.9 | 18.2 | 11.9 | 16.2 | 13.3 | 2.6 | 吉 | 野 | 川 | 4 (0.5m) | スジアオ | | |
| | | | | | | 7.0 | 12.3 | 10.8 | 16.5 | 11.6 | 2.5 | 吉 | 野 | 川 | 4 (1.0m) | スジアオ | | |
| | | | | | | 14.6 | 18.2 | 16.4 | 17.4 | 16.6 | 5.7 | 吉 | 野 | 川 | 5 (表層) | スジアオ | | |
| | | | | | | 13.3 | 17.7 | 16.6 | 17.6 | 16.3 | 6.0 | 吉 | 野 | 川 | 5 (0.5m) | スジアオ | | |
| | | | | | | 13.6 | 17.9 | 16.3 | 17.2 | 16.3 | 4.9 | 吉 | 野 | 川 | 5 (1.0m) | スジアオ | | |

【2】 リン(μg-at/L)

| H26 12/24 | H27 12/22 | H28 12/20 | H29 12/19 | H30 12/17 | R1 12/17 | R2 12/15 | R3 12/21 | R4 12/20 | R5 12/19 | 10年 平均 | R6 12/17 | 年 月日 | | | | | | |
|--------------|--------------|--------------|--------------|--------------|-------------|-------------|-------------|-------------|-------------|-----------|-------------|---------|---|-----|----------|------|---|------|
| 0.54 | 0.58 | 0.74 | 0.57 | 0.74 | 0.79 | | 0.78 | 0.91 | 0.73 | 0.71 | 2.78 | 折 | 野 | ワカメ | | | | |
| 0.59 | 0.53 | 0.77 | 0.67 | 0.76 | 0.66 | *0.94 | 0.63 | 0.81 | 0.74 | 0.68 | 0.72 | 粟 | 田 | ワカメ | | | | |
| 0.55 | 0.54 | 0.77 | 0.64 | *0.69 | 0.61 | 1.05 | 0.66 | 0.77 | 0.72 | 0.70 | 0.64 | 北 | 泊 | ワカメ | | | | |
| 0.58 | 0.61 | 0.80 | 0.62 | 0.70 | 0.71 | 0.60 | 0.62 | 1.16 | 0.76 | 0.72 | 0.67 | 堂 | 浦 | 1 | ワカメ | | | |
| 0.59 | 0.57 | 0.82 | 0.65 | 0.72 | 0.73 | 0.62 | 0.66 | 0.84 | 0.91 | 0.71 | 0.68 | 堂 | 浦 | 2 | ワカメ | | | |
| 0.54 | 0.58 | 0.73 | 0.59 | 0.65 | 0.64 | 0.58 | 0.56 | 0.72 | 0.74 | 0.63 | 0.62 | 水 | 研 | 鳴 | 門 | ワカメ | | |
| | | | | | | | | | | | | 室 | | 1 | ワカメ | | | |
| | | | | | | | | | | | | 室 | | 2 | ワカメ | | | |
| 0.57 | | 0.76 | 0.64 | 0.68 | 0.60 | 0.63 | 0.65 | 0.71 | 0.73 | 0.66 | 0.64 | 鳴 | 門 | 町 | 1 | ワカメ | | |
| 0.51 | | 0.72 | 0.64 | 0.67 | 0.62 | 0.61 | 0.62 | 0.76 | 0.75 | 0.66 | 0.68 | 鳴 | 門 | 町 | 2 | ワカメ | | |
| 0.50 | 0.51 | 0.59 | 0.58 | 0.52 | 0.57 | 0.51 | 0.53 | 0.67 | 0.80 | 0.58 | 0.66 | 新 | 鳴 | 門 | | ワカメ | | |
| 0.52 | 0.48 | 0.56 | | 0.53 | 0.55 | | 0.51 | 0.74 | 0.71 | 0.57 | 0.49 | 里 | 浦 | 1 | ワカメ | | | |
| 0.54 | 0.46 | 0.50 | | 0.55 | 0.52 | | 0.49 | 0.85 | 0.81 | 0.59 | 0.54 | 里 | 浦 | 2 | ワカメ | | | |
| 0.54 | 0.44 | 0.56 | | 0.73 | 0.53 | | 0.53 | 0.45 | 0.80 | 0.57 | 0.48 | 里 | 浦 | 3 | ワカメ | | | |
| 0.65 | 0.42 | 0.51 | 0.33 | 0.51 | 0.46 | 0.47 | 0.48 | 0.40 | 0.90 | 0.51 | 0.45 | 長 | 原 | 1 | クロノリ | | | |
| 0.53 | 0.50 | 0.54 | 0.34 | 0.50 | 0.55 | 0.47 | 0.48 | 0.36 | 0.74 | 0.50 | 0.49 | 長 | 原 | 2 | クロノリ | | | |
| 0.52 | 0.42 | 0.50 | 0.35 | 0.48 | 0.51 | 0.47 | 0.59 | 0.38 | 0.66 | 0.49 | 0.49 | 長 | 原 | 3 | クロノリ | | | |
| | | 0.51 | 0.32 | 0.51 | 0.49 | 0.49 | 0.63 | 0.41 | 0.73 | 0.51 | 0.45 | 長 | 原 | 4 | クロノリ | | | |
| 0.53 | 0.49 | 0.54 | 0.35 | 0.48 | 0.50 | 0.48 | 0.48 | 0.41 | 0.70 | 0.49 | 0.37 | 川 | 内 | 1 | クロノリ | | | |
| 0.34 | 0.43 | 0.56 | 0.37 | 0.49 | 0.49 | 0.46 | 0.53 | 0.23 | 0.68 | 0.46 | 0.31 | 川 | 内 | 2 | クロノリ | | | |
| 0.51 | 0.49 | 0.56 | 0.34 | 0.49 | 0.50 | 0.49 | 0.50 | 0.42 | 0.64 | 0.49 | 0.54 | 川 | 内 | 4 | クロノリ | | | |
| 2.25 | | | | | | | | 0.36 | 0.77 | 1.13 | 0.32 | 徳 | 島 | 市 | 辰 | 巳 | ① | クロノリ |
| | | | | | | | | 0.35 | 0.79 | 0.57 | 0.36 | 徳 | 島 | 市 | 辰 | 巳 | ② | クロノリ |
| 0.56 | 0.47 | 0.61 | | | | 0.50 | 0.42 | 0.72 | 0.93 | 0.60 | 0.56 | 和 | 田 | 島 | ① | ワカメ | | |
| 0.91 | 0.63 | 0.69 | | | | | 0.52 | 0.48 | 0.71 | 0.66 | 0.43 | 和 | 田 | 島 | ② | ワカメ | | |
| 1.01 | 0.52 | 0.71 | | | | | 0.48 | 0.40 | 0.81 | 0.65 | 0.44 | 和 | 田 | 島 | ③ | ワカメ | | |
| | | | | | | 0.46 | 0.49 | 0.52 | 0.87 | 0.58 | 0.48 | 和 | 田 | 島 | ④ | ワカメ | | |
| | | | | 0.45 | 0.31 | | | | 0.73 | 0.50 | 0.36 | 今 | | 津 | | ワカメ | | |
| 0.57 | 0.38 | 0.53 | 0.46 | 0.47 | 0.32 | 0.33 | 0.42 | 0.47 | 0.77 | 0.47 | 0.40 | 今 | | 津 | 1 | クロノリ | | |
| 0.54 | 0.36 | 0.50 | 0.38 | 0.51 | 0.36 | 0.36 | 0.48 | 0.48 | 0.69 | 0.47 | 0.40 | 今 | | 津 | 2 | クロノリ | | |
| | 0.38 | 0.49 | 0.31 | 0.40 | 0.25 | 0.35 | 0.43 | 0.42 | | 0.38 | | 中 | | 島 | 2 | クロノリ | | |
| 0.58 | 0.58 | 0.67 | 0.43 | | | | 0.52 | 0.56 | | 0.56 | | 中 | | 島 | | ワカメ | | |
| 0.37 | 0.42 | 0.49 | 0.37 | 0.44 | 0.38 | 0.34 | 0.41 | 0.39 | 0.64 | 0.42 | 0.29 | 福 | | 村 | 1 | ワカメ | | |
| 0.45 | 0.39 | 0.52 | 0.38 | 0.43 | 0.41 | 0.35 | 0.39 | 0.46 | 0.64 | 0.44 | 0.34 | 福 | | 村 | 2 | ワカメ | | |
| 0.47 | 0.40 | 0.43 | 0.40 | 0.43 | 0.34 | 0.40 | 0.38 | 0.46 | 0.50 | 0.42 | | 中 | | 林 | | クロノリ | | |
| 0.57 | | 0.50 | 0.13 | 0.68 | 0.53 | 0.56 | 0.68 | 0.57 | 0.81 | 0.56 | 0.37 | 吉 | 野 | 川 | 1 (表層) | スジアオ | | |
| | | | | | 0.52 | 0.57 | 0.67 | 1.10 | 0.79 | 0.73 | 0.37 | 吉 | 野 | 川 | 1 (0.5m) | スジアオ | | |
| | | | | | 0.53 | 0.57 | 0.68 | 0.43 | 0.86 | 0.61 | 0.44 | 吉 | 野 | 川 | 1 (1.0m) | スジアオ | | |
| 0.58 | | 0.56 | 0.36 | 0.59 | 0.45 | 0.46 | 0.58 | 0.40 | 0.80 | 0.53 | 0.29 | 吉 | 野 | 川 | 2 (表層) | スジアオ | | |
| | | | | | 0.45 | 0.48 | 0.56 | 0.40 | 0.78 | 0.53 | 0.30 | 吉 | 野 | 川 | 2 (0.5m) | スジアオ | | |
| | | | | | 0.46 | 0.48 | 0.58 | 0.40 | 0.81 | 0.54 | 0.27 | 吉 | 野 | 川 | 2 (1.0m) | スジアオ | | |
| 0.56 | | 0.49 | 0.17 | 0.67 | 0.50 | 0.50 | 0.65 | 0.42 | 0.82 | 0.53 | 0.30 | 吉 | 野 | 川 | 3 (表層) | スジアオ | | |
| | | | | | 0.50 | 0.51 | 0.66 | 0.52 | 0.84 | 0.61 | 0.32 | 吉 | 野 | 川 | 3 (0.5m) | スジアオ | | |
| | | | | | 0.50 | 0.51 | 0.63 | 0.71 | 0.83 | 0.64 | 0.31 | 吉 | 野 | 川 | 3 (1.0m) | スジアオ | | |
| | | | | | | 0.56 | 0.92 | 0.75 | 0.81 | 0.76 | 0.33 | 吉 | 野 | 川 | 4 (表層) | スジアオ | | |
| | | | | | | 0.57 | 0.85 | 0.73 | 0.80 | 0.74 | 0.35 | 吉 | 野 | 川 | 4 (0.5m) | スジアオ | | |
| | | | | | | 0.57 | 0.67 | 0.82 | 0.81 | 0.72 | 0.35 | 吉 | 野 | 川 | 4 (1.0m) | スジアオ | | |
| | | | | | | 1.61 | 1.46 | 1.58 | 1.39 | 1.51 | 0.67 | 吉 | 野 | 川 | 5 (表層) | スジアオ | | |
| | | | | | | 1.45 | 1.47 | 1.51 | 1.43 | 1.46 | 0.74 | 吉 | 野 | 川 | 5 (0.5m) | スジアオ | | |
| | | | | | | 1.31 | 1.42 | 1.51 | 1.40 | 1.41 | 0.60 | 吉 | 野 | 川 | 5 (1.0m) | スジアオ | | |

【3】 水 温

| H26 12/24 | H27 12/22 | H28 12/20 | H29 12/19 | H30 12/17 | R1 12/17 | R2 12/15 | R3 12/21 | R4 12/20 | R5 12/19 | 10年 平均 | R6 12/17 | 年 月日 | |
|--------------|--------------|--------------|--------------|--------------|-------------|-------------|-------------|-------------|-------------|-----------|-------------|----------------|------|
| 12.0 | | | | | | | | | | 12.0 | | 折 野 | ワカメ |
| | | | 11.0 | 14.4 | 15.3 | *14.0 | | | | 13.6 | | 粟 田 | ワカメ |
| | | | | | | | | | | | | 北 泊 | ワカメ |
| | | | | | | | | | | | | 堂 浦 1 | ワカメ |
| | | | | | | | | | | | | 堂 浦 2 | ワカメ |
| 12.2 | 15.4 | 14.9 | 13.3 | 15.2 | 15.3 | 15.6 | 14.8 | 14.9 | 14.6 | 14.6 | 15.1 | 水 研 鳴 門 | ワカメ |
| | | | | | | | | | | | | 室 1 | ワカメ |
| | | | | | | | | | | | | 室 2 | ワカメ |
| | | | | | | | | | | | | 鳴 門 町 1 | ワカメ |
| | | | | | | | | | | | | 鳴 門 町 2 | ワカメ |
| | | | | | | | | | | | | 新 鳴 門 | ワカメ |
| | | | | | | | | | | | | 里 浦 1 | ワカメ |
| | | | | | | | | | | | | 里 浦 2 | ワカメ |
| | | | | | | | | | | | | 里 浦 3 | ワカメ |
| 13.0 | 15.0 | 14.3 | 12.3 | 15.0 | 15.5 | 15.6 | 13.6 | 13.8 | 14.6 | 14.3 | 14.5 | 長 原 1 | クロノリ |
| 13.0 | 14.9 | 14.5 | 12.1 | 14.9 | 15.7 | 15.6 | 13.7 | 13.8 | 14.7 | 14.3 | 14.5 | 長 原 2 | クロノリ |
| 13.0 | 15.1 | 14.3 | 12.3 | 15.0 | 15.3 | 15.5 | 11.9 | 13.9 | 14.5 | 14.1 | 14.8 | 長 原 3 | クロノリ |
| | | 14.2 | 11.8 | 14.8 | 15.6 | 15.5 | 11.5 | 13.8 | 14.0 | 13.9 | 14.1 | 長 原 4 | クロノリ |
| 12.2 | 15.1 | 15.0 | 12.3 | 14.9 | 15.4 | 15.3 | 14.3 | 12.3 | 14.6 | 14.1 | 14.1 | 川 内 1 | クロノリ |
| 12.2 | 15.5 | 14.5 | 12.0 | 14.5 | 14.2 | 15.0 | 12.6 | 12.4 | 13.2 | 13.6 | 14.1 | 川 内 2 | クロノリ |
| 12.0 | 14.5 | 14.0 | 12.5 | 14.5 | 15.2 | 15.4 | 13.3 | 13.6 | 14.4 | 13.9 | | 川 内 4 | クロノリ |
| 11 | | | | | | | | | 14 | 12.5 | 13.0 | 徳 島 市 辰 巳 ① | クロノリ |
| | | | | | | | | | 14 | 13.5 | 14.0 | 徳 島 市 辰 巳 ② | クロノリ |
| 10.3 | 13.6 | 13.0 | | | | 14.2 | 14.0 | 13.5 | 13.7 | 13.2 | 13.7 | 和 田 島 ① | ワカメ |
| 10.8 | 14.1 | 13.5 | | | | | 13.0 | 12.0 | 13.1 | 12.8 | 12.9 | 和 田 島 ② | ワカメ |
| 11.0 | 14.3 | 13.8 | | | | | 13.0 | 11.9 | 13.0 | 12.8 | 13.0 | 和 田 島 ③ | ワカメ |
| | | | | | | | 13.9 | 14.1 | 13.5 | 14.0 | 13.9 | 和 田 島 ④ | ワカメ |
| | | | | | | | | | | | | 今 津 | ワカメ |
| 8 | 14 | 13 | 12 | 14 | 15 | 15 | 14 | 15 | 15 | 13.4 | 14.9 | 今 津 1 | クロノリ |
| 8 | 14 | 13 | 12 | 14 | 13 | 15 | 14 | 14 | 15 | 13.3 | 15.0 | 今 津 2 | クロノリ |
| | 15 | | 12 | 12 | 15 | 12 | 13 | 13 | | 13.1 | | 中 島 2 | クロノリ |
| | | | | | | | | | | | | 中 島 | ワカメ |
| | | | | | | | | | | | | 福 村 1 | ワカメ |
| | | | | | | | | | | | | 福 村 2 | ワカメ |
| 12.6 | 16.0 | 14.6 | 12.2 | 14.8 | 15.0 | 15.0 | 15.2 | 13.8 | 14.8 | 14.4 | | 中 林 | クロノリ |
| 9.0 | | 10.0 | 7.5 | 11.0 | 13.2 | 12.4 | 10.6 | 9.6 | 10.3 | 10.4 | 13.1 | 吉 野 川 1 (表層) | スジアオ |
| | | | | | 13.4 | 12.6 | 10.4 | 9.6 | 10.4 | 11.3 | 13.1 | 吉 野 川 1 (0.5m) | スジアオ |
| | | | | | 13.4 | 12.6 | 10.4 | 9.7 | 11.8 | 11.6 | 13.1 | 吉 野 川 1 (1.0m) | スジアオ |
| 12.8 | | 10.0 | 10.1 | 11.5 | 14.3 | 13.9 | 12.4 | 9.9 | 11.2 | 11.8 | 13.5 | 吉 野 川 2 (表層) | スジアオ |
| | | | | | 14.3 | 14.1 | 12.4 | 9.9 | 11.3 | 12.4 | 13.5 | 吉 野 川 2 (0.5m) | スジアオ |
| | | | | | 14.4 | 14.1 | 12.4 | 10.2 | 11.3 | 12.5 | 13.5 | 吉 野 川 2 (1.0m) | スジアオ |
| 11.0 | | 10.0 | 9.0 | 11.0 | 13.1 | 13.6 | 10.7 | 9.2 | 10.1 | 10.9 | 13.0 | 吉 野 川 3 (表層) | スジアオ |
| | | | | | 13.2 | 13.7 | 10.7 | 9.5 | 10.2 | 11.5 | 13.2 | 吉 野 川 3 (0.5m) | スジアオ |
| | | | | | 13.4 | 13.7 | 11.5 | 9.9 | 10.5 | 11.8 | 13.3 | 吉 野 川 3 (1.0m) | スジアオ |
| | | | | | | 12.6 | 10.4 | 9.6 | 9.7 | 10.6 | 11.2 | 吉 野 川 4 (表層) | スジアオ |
| | | | | | | 12.8 | 10.5 | 9.7 | 10.1 | 10.8 | 11.7 | 吉 野 川 4 (0.5m) | スジアオ |
| | | | | | | 12.7 | 11.0 | 9.8 | 10.3 | 11.0 | 11.9 | 吉 野 川 4 (1.0m) | スジアオ |
| | | | | | | 9.8 | 10.3 | 9.1 | 9.9 | 9.8 | 11.0 | 吉 野 川 5 (表層) | スジアオ |
| | | | | | | 9.4 | 10.3 | 9.1 | 9.9 | 9.7 | 10.7 | 吉 野 川 5 (0.5m) | スジアオ |
| | | | | | | 9.7 | 10.4 | 9.1 | 9.9 | 9.8 | 11.2 | 吉 野 川 5 (1.0m) | スジアオ |

【4】 塩 分

| H26 12/24 | H27 12/22 | H28 12/20 | H29 12/19 | H30 12/17 | R1 12/17 | R2 12/21 | R3 12/21 | R4 12/20 | R5 12/19 | 10年 平均 | R6 12/17 | 年 月日 | |
|--------------|--------------|--------------|--------------|--------------|-------------|-------------|-------------|-------------|-------------|-----------|-------------|----------------|------|
| 30.8 | 31.5 | 31.4 | 31.8 | 31.3 | 30.7 | | 32.2 | 32.2 | 31.7 | 31.5 | 31.6 | 折 野 | ワカメ |
| 31.3 | 31.6 | 31.4 | 31.8 | 31.4 | 30.6 | *32.2 | 32.0 | 32.7 | 31.8 | 31.6 | 31.5 | 粟 田 | ワカメ |
| 31.4 | 31.6 | 31.4 | 32.0 | *31.5 | 31.5 | 32.1 | 32.1 | 32.6 | 32.1 | 31.9 | 31.8 | 北 泊 | ワカメ |
| 31.6 | 31.9 | 31.5 | 32.3 | 31.5 | 31.4 | 32.7 | 32.3 | 32.6 | 31.7 | 32.0 | 31.8 | 堂 浦 1 | ワカメ |
| 31.6 | 32.1 | 31.4 | 32.3 | 31.4 | 31.6 | 33.0 | 32.3 | 32.6 | 31.7 | 32.0 | 31.6 | 堂 浦 2 | ワカメ |
| 31.5 | 31.8 | 31.4 | 32.3 | 31.5 | 32.0 | 32.2 | 32.3 | 33.0 | 31.8 | 32.0 | 31.8 | 水 研 鳴 門 | ワカメ |
| | | | | | | | | | | | | 室 1 | ワカメ |
| | | | | | | | | | | | | 室 2 | ワカメ |
| 31.9 | | 31.4 | 32.0 | 31.9 | 31.8 | 32.4 | 32.5 | 32.7 | 32.1 | 32.1 | 32.2 | 鳴 門 町 1 | ワカメ |
| 31.8 | | 32.1 | 32.0 | 31.8 | 31.4 | 32.4 | 32.7 | 32.6 | 31.8 | 32.1 | 31.9 | 鳴 門 町 2 | ワカメ |
| 31.5 | 32.0 | 32.3 | 32.3 | 32.6 | 31.6 | 33.3 | 32.9 | 33.2 | 32.5 | 32.4 | 32.2 | 新 鳴 門 | ワカメ |
| 31.5 | 32.3 | 32.4 | | 31.2 | 31.6 | | 33.0 | 33.6 | 32.5 | 32.3 | 31.6 | 里 浦 1 | ワカメ |
| 31.5 | 32.1 | 32.2 | | 29.5 | 31.6 | | 32.5 | 33.3 | 32.5 | 31.9 | 31.1 | 里 浦 2 | ワカメ |
| 31.7 | 31.9 | 30.9 | | 22.9 | 30.0 | | 29.7 | 32.9 | 32.2 | 30.3 | 30.1 | 里 浦 3 | ワカメ |
| 31.3 | 32.0 | 32.3 | 32.5 | 32.1 | 31.6 | 32.8 | 32.3 | 32.4 | 32.2 | 32.2 | 32.0 | 長 原 1 | クロノリ |
| 30.7 | 32.0 | 32.5 | 32.4 | 31.9 | 31.8 | 32.7 | 32.4 | 32.4 | 32.2 | 32.1 | 32.1 | 長 原 2 | クロノリ |
| 31.5 | 32.1 | 32.5 | 32.4 | 32.2 | 32.2 | 32.6 | 24.0 | 32.5 | 32.2 | 31.4 | 32.1 | 長 原 3 | クロノリ |
| | | 32.2 | 32.4 | 32.2 | 32.2 | 32.7 | 21.3 | 32.7 | 32.1 | 31.0 | 31.8 | 長 原 4 | クロノリ |
| 30.9 | 29.8 | 32.3 | 32.2 | 32.3 | 31.6 | 32.8 | 32.1 | 32.3 | 32.2 | 31.9 | 31.6 | 川 内 1 | クロノリ |
| 30.9 | 31.6 | 31.2 | 32.1 | 31.2 | 30.6 | 32.5 | 32.0 | 32.4 | 31.6 | 31.6 | 31.7 | 川 内 2 | クロノリ |
| 31.3 | 29.4 | 31.3 | 32.2 | 32.1 | 31.6 | 32.9 | 32.2 | 32.6 | 32.2 | 31.8 | 18.7 | 川 内 4 | クロノリ |
| 29.9 | | | | | | | | 32.3 | 31.7 | 31.3 | 30.8 | 徳 島 市 辰 巳 ① | クロノリ |
| | | | | | | | | 31.8 | 31.0 | 31.4 | 31.2 | 徳 島 市 辰 巳 ② | クロノリ |
| 28.3 | 27.6 | 27.4 | | | | 32.0 | 32.2 | 32.4 | 31.6 | 30.2 | 31.3 | 和 田 島 ① | ワカメ |
| 29.9 | 30.0 | 30.7 | | | | | 32.4 | 32.5 | 31.7 | 31.2 | 31.5 | 和 田 島 ② | ワカメ |
| 30.0 | 29.9 | 31.1 | | | | | 32.3 | 32.6 | 31.9 | 31.3 | 31.5 | 和 田 島 ③ | ワカメ |
| | | | | | | 31.9 | 32.5 | 32.6 | 31.6 | 32.1 | 31.4 | 和 田 島 ④ | ワカメ |
| | | | | 32.1 | 31.5 | | | | 31.1 | 31.6 | 32.0 | 今 津 | ワカメ |
| 27.9 | 30.8 | 31.0 | 32.6 | 32.1 | 31.4 | 32.7 | 33.1 | 33.4 | 32.2 | 31.7 | 31.7 | 今 津 1 | クロノリ |
| 30.8 | 30.9 | 31.0 | 32.7 | 32.2 | 31.5 | 32.9 | 33.1 | 33.1 | 32.4 | 32.1 | 31.7 | 今 津 2 | クロノリ |
| | 31.3 | 31.5 | 32.4 | 31.9 | 31.8 | 32.9 | 33.1 | 33.0 | | 32.2 | | 中 島 2 | クロノリ |
| 30.5 | 30.5 | 31.4 | 32.2 | | | | 32.9 | 32.6 | | 31.7 | | 中 島 | ワカメ |
| 21.6 | 22.3 | 31.5 | 32.0 | 31.1 | 31.8 | 32.3 | 33.3 | 31.6 | 32.3 | 30.0 | 28.3 | 福 村 1 | ワカメ |
| 31.7 | 32.0 | 31.0 | 32.9 | 32.0 | 31.8 | 32.7 | 33.4 | 31.7 | 32.2 | 32.1 | 30.7 | 福 村 2 | ワカメ |
| 31.5 | 32.1 | 31.5 | 32.9 | 32.7 | 31.8 | 33.2 | 33.3 | 32.8 | 32.6 | 32.4 | | 中 林 | クロノリ |
| 19.1 | | 7.1 | 27.7 | 23.8 | 29.7 | 30.6 | 28.9 | 29.9 | 26.6 | 24.8 | 30.8 | 吉 野 川 1 (表層) | スジアオ |
| | | | | | 29.8 | 30.6 | 28.9 | 29.5 | 27.1 | 29.2 | 30.8 | 吉 野 川 1 (0.5m) | スジアオ |
| | | | | | 30.0 | 30.7 | 28.8 | 29.2 | 27.8 | 29.3 | 30.9 | 吉 野 川 1 (1.0m) | スジアオ |
| 31.0 | | 10.8 | 31.6 | 24.3 | 31.0 | 32.1 | 32.1 | 29.8 | 28.3 | 27.9 | 31.3 | 吉 野 川 2 (表層) | スジアオ |
| | | | | | 31.1 | 32.2 | 32.0 | 30.0 | 28.4 | 30.7 | 31.3 | 吉 野 川 2 (0.5m) | スジアオ |
| | | | | | 31.1 | 32.2 | 31.9 | 30.0 | 28.4 | 30.7 | 31.3 | 吉 野 川 2 (1.0m) | スジアオ |
| 25.5 | | 9.5 | 29.6 | 22.9 | 29.4 | 32.0 | 29.8 | 29.4 | 26.6 | 26.1 | 31.2 | 吉 野 川 3 (表層) | スジアオ |
| | | | | | 30.0 | 32.0 | 29.7 | 29.3 | 26.7 | 29.5 | 31.2 | 吉 野 川 3 (0.5m) | スジアオ |
| | | | | | 29.7 | 32.0 | 30.2 | 29.3 | 26.6 | 29.6 | 31.1 | 吉 野 川 3 (1.0m) | スジアオ |
| | | | | | | 31.0 | 27.8 | 28.7 | 27.0 | 28.6 | 29.3 | 吉 野 川 4 (表層) | スジアオ |
| | | | | | | 30.9 | 28.4 | 28.9 | 27.1 | 28.8 | 29.7 | 吉 野 川 4 (0.5m) | スジアオ |
| | | | | | | 30.8 | 29.3 | 29.1 | 27.3 | 29.1 | 29.3 | 吉 野 川 4 (1.0m) | スジアオ |
| | | | | | | 29.2 | 29.4 | 30.0 | 28.6 | 29.3 | 29.2 | 吉 野 川 5 (表層) | スジアオ |
| | | | | | | 29.2 | 29.5 | 29.8 | 28.8 | 29.3 | 29.1 | 吉 野 川 5 (0.5m) | スジアオ |
| | | | | | | 29.2 | 29.7 | 29.7 | 28.8 | 29.4 | 29.2 | 吉 野 川 5 (1.0m) | スジアオ |