

週間漁海況情報 2024年第47号

令和6年11月19日発行

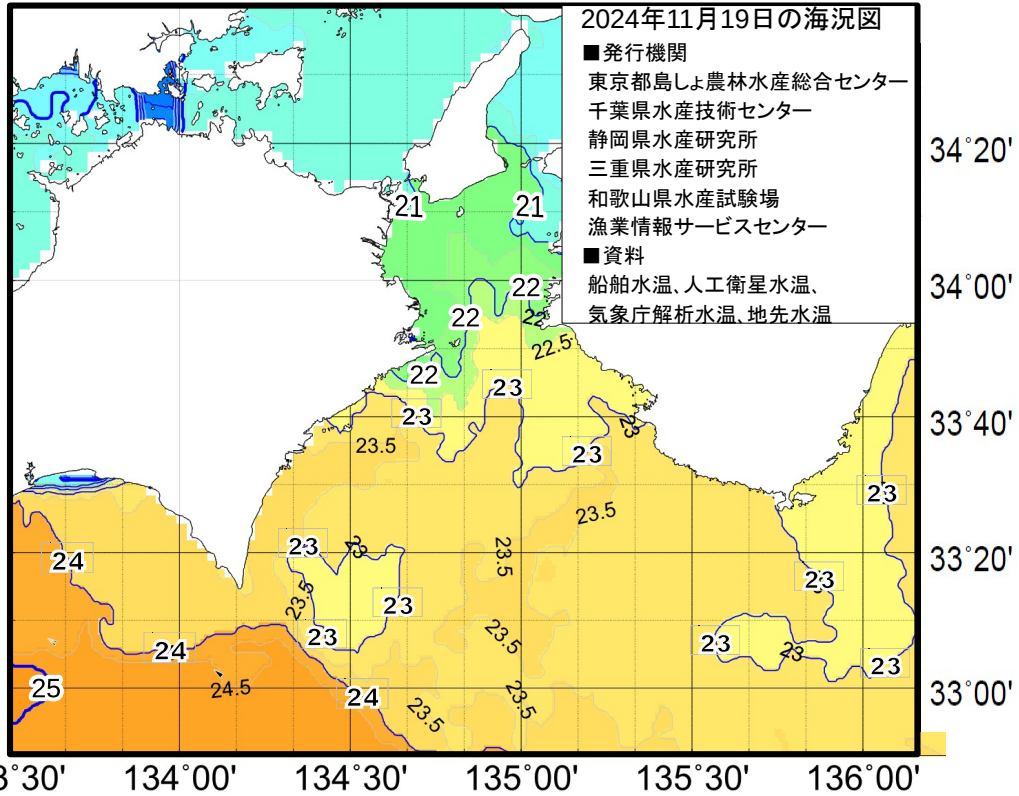
徳島県立農林水産総合技術支援センター
水産研究課海洋生産技術担当

海況

1. 周辺海域の水温等

紀伊水道沖の黒潮は、室戸岬沖60マイル付近、潮岬沖95マイル付近を流れ、室戸岬で「離岸」、潮岬で「著しく離岸」している。先週と比べて、室戸岬では約10マイル離岸、潮岬では約10マイル接岸した。

黒潮の表面水温は25～26℃台。徳島周辺海域の表面水温は、播磨灘で20、紀伊水道で20～22、海部沿岸で21～23℃台となっている。

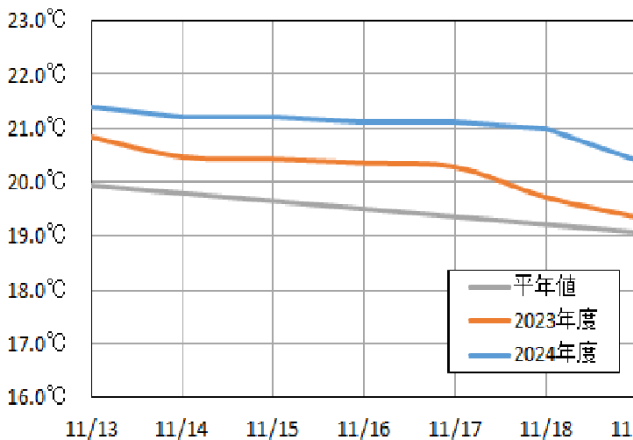


※黒潮の離接岸の表現 (いずれも正南方向)
 室戸岬沖 接岸: ~25NM やや離岸: 25~45NM 離岸: 45~65NM 著しく離岸: 65NM~
 潮岬沖 接岸: ~26NM やや離岸: 26~56NM 離岸: 56~86NM 著しく離岸: 86NM~
 ※図中の破線は黒潮の北縁を示しています(このところ、著しい離岸が続いているため、表示範囲より南の場合が多い)。
 直近4日分の海況図を水産研究課HPに掲載しています。

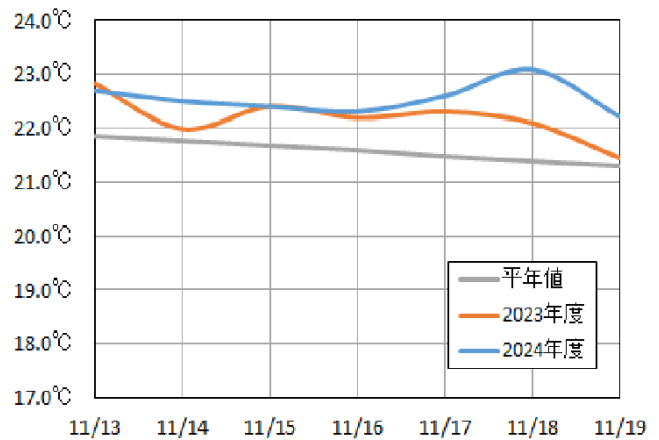
2. 地先水温(11月13日~11月19日)

鳴門地区の水温は、20.4~21.4℃で「やや高め」から「高め」、浅川地区は、22.2~23.1℃で「やや高め」から「高め」で推移。鳴門と浅川地区の水温差は1.2~2.1℃で、先週と比べて広がった。

鳴門地区



浅川地区



※水温の高低 平年並み: 平年値±0.5℃未満, やや高め/やや低め: 平年値±0.5℃以上1.5℃未満
高め/低め: 平年値±1.5℃以上2.5℃未満, かなり高め/かなり低め: ±2.5℃以上

※平年値 1984年~2022年(鳴門)、2018年~2022年(浅川)の平滑平均値(いずれも日平均水温を使用)

3. 週間予報(11月20日~11月26日)

黒潮は、室戸岬沖、潮岬沖とも「離岸」して推移する見込み。

地先水温は、鳴門地区、浅川地区とも「やや高め」で推移する見込み。

漁況 (11月11日～11月17日)

1. 紀伊水道 (標本漁協: 4)

船びき網では、シラスが大きく増えて36.6ト水揚げされた。
 延縄では、あまだい類が増えて1.4ト、サワラが増えて大主体に1.3ト水揚げされた。
 底びき網では、えそ類が大きく増えて4ト、ハモが大きく増えて中主体に2.9ト、
 イボダイが大きく増えて1.6ト、クマエビが1.5ト、いとより類が大きく増えて1ト、
 かます類が減って0.5ト、コウイカが小主体に0.4ト、モンゴウイカが0.4ト、
 ぐち類が大きく増えて0.3ト水揚げされた。
 建網では、カワハギが減って大主体に0.5ト水揚げされた。
 小型定置網では、マアジが増えて1.6ト、カンパチが減って0.8ト、マルアジが小主体に0.7ト、
 ブリが大きく減って0.4ト、アイゴが大きく減って0.4ト水揚げされた。

2. 海部沿岸 (標本漁協: 4)

釣りでは、キハダが0.6ト、カツオが増えて0.4ト水揚げされた。
 延縄では、あまだい類が0.6ト、アカムツが0.4ト水揚げされた。
 小型定置網では、マアジが大きく増えて0.6ト水揚げされた。
 大型定置網では、ヒラソウダが小小主体に2.4ト、クサヤムロが大きく増えて中主体に1.3ト、
 メアジが増えて1.2ト、マルソウダが増えて1.2ト、ウルメイワシが大きく増えて小主体に0.6ト、
 ウスバハギが増えて大主体に0.4ト、ムロアジが大きく減って中主体に0.3ト水揚げされた。

漁獲量集計表 (漁獲量が0.25トン以上のものを抜粋)

海区	漁業種類	出漁隻数 (のべ)	魚種	漁獲量	(kg)	銘柄	前週比※	
					1日1隻あたり 平均漁獲量			
紀伊水道	船びき網	99	シラス	36,585	370		↗↗	
		70	あまだい類	1,354	19		↗	
	底びき網	延縄	36	サワラ	1,283	36	大主体	↗
			35	えそ類	4,035	115		↗↗
		36	ハモ	2,906	81	中主体	↗↗	
		36	イボダイ	1,601	44		↗↗	
		36	クマエビ	1,534	43		→	
		36	いとより類	1,017	28		↗↗	
		36	かます類	531	15		↘	
		36	コウイカ	391	11	小主体	→	
		36	モンゴウイカ	363	10		→	
		36	ぐち類	255	7		↗↗	
	建網	63	カワハギ	476	8	大主体	↘	
	小型定置網	27	マアジ	1,550	57		↗	
		25	カンパチ	799	32		↘	
		16	マルアジ	721	45	小主体	→	
22		ブリ	422	19		↘↘		
19		アイゴ	394	21		↘↘		
海部沿岸	釣り	10	キハダ	562	56		→	
		17	カツオ	436	26		↗	
	延縄	24	あまだい類	566	24		→	
		31	アカムツ	381	12		→	
	小型定置網	4	マアジ	589	147		↗↗	
	大型定置網	6	ヒラソウダ	2,374	396	小小主体	→	
		6	クサヤムロ	1,264	211	中主体	↗↗	
		6	メアジ	1,196	199		↗	
		6	マルソウダ	1,183	197		↗	
		6	ウルメイワシ	557	93	小主体	↗↗	
6		ウスバハギ	377	63	大主体	↗		
6		ムロアジ	328	55	中主体	↘↘		

※ 前週比 200%以上:↗↗ 120-200%:↗ 80-120%:→ 50-80%:↘ 50%未満:↘↘