

平成24年度森林CO2吸収量証明書交付式

～対象森林等の概要～

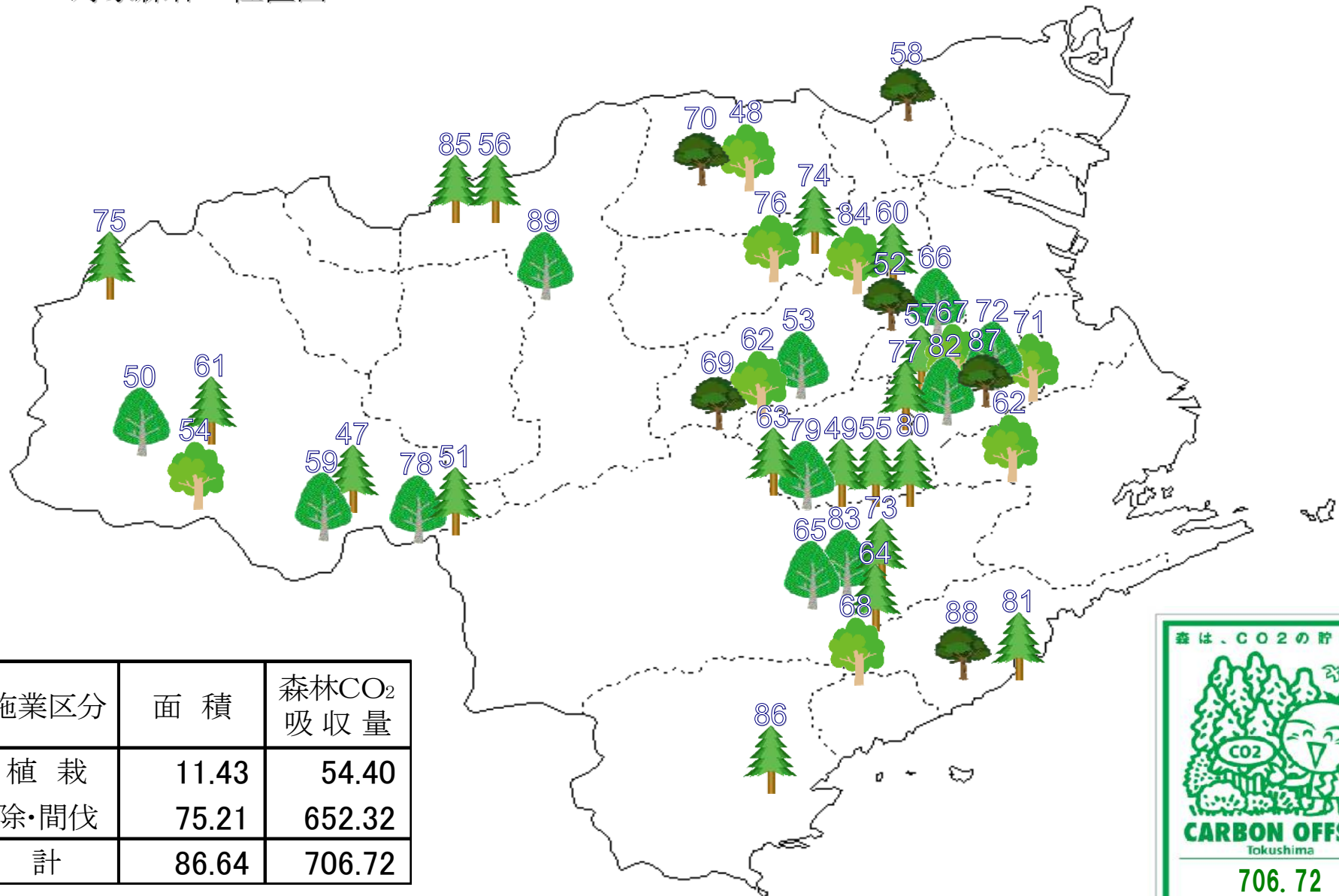


平成24年7月31日

徳島県

社団法人徳島県林業公社

対象森林の位置図



施業区分	面積	森林CO ₂ 吸収量
植栽	11.43	54.40
除・間伐	75.21	652.32
計	86.64	706.72

※番号は森林CO₂認証番号



平成24年度第1回森林CO₂吸収量証明書発行一覧表

平成24年7月31日交付

証明番号	企業・団体名	対象森林の所在地	森林の状況等				森林CO ₂ 吸収量 t-CO ₂ /年	証明期間
			施業内容	樹種	年生	対象面積 (ha)		
47	アサヒビール株式会社徳島支社	三好市東祖谷落合743 他21	間伐	スギ、ヒノキ	40～52	8.50	68.39	平成24年7月31日から5年間
48	阿波郡東部農業協同組合	阿波市市場町尾開字金清82	除伐・植栽	広葉樹	1	0.25	2.08	平成24年7月31日から5年間
49	株式会社愛媛銀行	勝浦郡上勝町福原字平間111	間伐	スギ	38	1.45	13.99	平成24年7月31日から5年間
50	大倉工業株式会社	三好市西祖谷山村新道2-1	除伐	広葉樹	25	4.00	33.42	平成24年7月31日から5年間
51	株式会社大塚製薬工場	三好市東祖谷菅生634-4 他1	間伐	スギ、ヒノキ	40～50	1.62	13.20	平成24年7月31日から5年間
52	岡元木材株式会社	名東郡佐那河内村上字石みね1-1 他4	間伐	スギ、ヒノキ	36～52	2.15	19.21	平成24年7月31日から5年間
53	神山椎茸生産販売協同組合	名西郡神山町神領字南野間118-156 他1	植栽	広葉樹	1	0.72	2.69	平成24年7月31日から5年間
54	医療法人川島会	三好市西祖谷山村今久保1-1	植栽	スギ、ケヤキ	1	9.00	43.12	平成24年7月31日から5年間
55	共栄火災海上保険株式会社	勝浦郡上勝町福原字平間111	間伐	スギ	38	1.45	13.99	平成24年7月31日から5年間
56	貞光食糧工業有限公司	美馬市美馬町字倉尾121-2 他2	間伐	ヒノキ	35	2.17	12.14	平成24年7月31日から5年間
57	株式会社ジェイテクト徳島工場	名東郡佐那河内村上字大川原5-54 他24	間伐	スギ、ヒノキ	26～42	1.50	12.84	平成24年7月31日から5年間
58	株式会社スタッフクリエイト	板野郡板野町犬伏字瓢谷3-9	除伐	広葉樹	25	1.00	7.99	平成24年7月31日から5年間
59	住友林業フォレストサービス株式会社四国事業部	三好市東祖谷落合743 他21	間伐	スギ	41	1.50	13.41	平成24年7月31日から5年間
60	全日本空輸株式会社	名西郡神山町阿野字南行者野214-1 他16	間伐	スギ、ヒノキ	28～38	2.76	25.97	平成24年7月31日から5年間
61	大鵬薬品工業株式会社徳島工場	三好市池田町松尾松本331 他12	間伐	スギ	31	1.52	17.35	平成24年7月31日から5年間
62	株式会社テレコメディア	阿南市細野町中上、名西郡神山町神領字南野間 他1	植栽	広葉樹	1	0.76	2.69	平成24年7月31日から5年間
63	東亜合成株式会社徳島工場	勝浦郡上勝町旭字日浦峯78-1 他8	間伐	スギ	32～48	1.80	14.20	平成24年7月31日から5年間
64	徳島県漁業協同組合連合会	那賀郡那賀町横石字杉山1-10	間伐	スギ、ヒノキ	50	2.08	13.44	平成24年7月31日から5年間
65	社団法人徳島県建設業協会相生支部	那賀郡那賀町水崎字葛ヶ谷5	間伐	スギ、ヒノキ	23	1.50	20.14	平成24年7月31日から5年間
66	社団法人徳島県建築士会	名東郡佐那河内村上字石みね1-1 他4	間伐	スギ、ヒノキ	36～52	2.15	15.05	平成24年7月31日から5年間
67	社会福祉法人徳島県社会福祉事業団	名東郡佐那河内村上字大川原5-54 他24	間伐	ヒノキ	30	1.50	14.69	平成24年7月31日から5年間

平成24年度第1回森林CO₂吸収量証明書発行一覧表

平成24年7月31日交付

証明番号	企業・団体名	対象森林の所在地	森林の状況等				森林CO ₂ 吸収量 t-CO ₂ /年	証明期間
			施業内容	樹種	年生	対象面積 (ha)		
68	徳島県信用農業協同組合連合会	海部郡美波町山河内県有林	間伐	スギ	37	5.06	47.47	平成24年7月31日から5年間
69	社団法人徳島県トラック協会	名西郡神山町神領字南野間179-307	植栽	広葉樹	1	0.23	0.82	平成24年7月31日から5年間
70	社団法人徳島県猟友会	阿波市市場町尾開字金清82	除伐・植栽	広葉樹	1	0.25	2.08	平成24年7月31日から5年間
71	生活協同組合とくしま生協	名東郡佐那河内村上字大川原5-54 他24	間伐	ヒノキ	26~30	1.50	14.10	平成24年7月31日から5年間
72	徳島ペプシコーラ販売株式会社	名東郡佐那河内村上字大川原5-54 他24	間伐	ヒノキ	22	1.50	12.59	平成24年7月31日から5年間
73	株式会社日新	那賀郡那賀町水崎字葛ヶ谷5	間伐	スギ	23	1.50	21.51	平成24年7月31日から5年間
74	日本ハム株式会社徳島工場	吉野川市鴨島町上浦字国中649-1	間伐	ヒノキ	36	1.37	12.46	平成24年7月31日から5年間
75	日本たばこ産業株式会社四国支店	三好市池田町馬路字谷奥58-1 他2	間伐	ヒノキ	24	1.50	12.94	平成24年7月31日から5年間
76	日本フネン株式会社	吉野川市川島町山田字湯吸144-2	植栽	広葉樹	1	0.22	0.92	平成24年7月31日から5年間
77	株式会社秦商事	名東郡佐那河内村上字大川原5-54 他24	間伐	ヒノキ	30~40	1.50	13.90	平成24年7月31日から5年間
78	株式会社はなおか	三好市東祖谷菅生633-2	間伐	スギ	36	1.80	14.18	平成24年7月31日から5年間
79	東とくしま農業協同組合	勝浦郡上勝町旭字日浦峯78-1 他8	間伐	スギ	32~52	1.80	13.17	平成24年7月31日から5年間
80	東とくしま農業協同組合	勝浦郡上勝町福原字平間111	間伐	スギ	38	1.45	13.99	平成24年7月31日から5年間
81	株式会社ビューテイトクターセルムス	海部郡美波町奥河内字奥湯415-1	間伐	スギ	47	1.51	8.55	平成24年7月31日から5年間
82	株式会社フォレストバンク	名東郡佐那河内村上字大川原5-54 他24	間伐	スギ、ヒノキ	26~42	1.50	11.97	平成24年7月31日から5年間
83	フォレストワーク協同組合	那賀郡那賀町水崎字葛ヶ谷5	間伐	スギ、ヒノキ	23	1.50	20.14	平成24年7月31日から5年間
84	株式会社フジタ建設コンサルタント	名西郡神山町阿野字南行者野214-1 他16	間伐	スギ、ヒノキ	28~38	1.38	13.20	平成24年7月31日から5年間
85	株式会社松本コンサルタント	美馬市美馬町字倉尾121-2 他2	間伐	ヒノキ	36	3.26	23.56	平成24年7月31日から5年間
86	株式会社丸本	海部郡海陽町大井県有林	間伐	ヒノキ	24	3.73	32.18	平成24年7月31日から5年間
87	港産業株式会社	名東郡佐那河内村上字大川原5-54 他24	間伐	スギ、ヒノキ	26~42	1.50	12.05	平成24年7月31日から5年間
88	リカオー株式会社	海部郡美波町山河内字本村208-1	間伐	スギ、広葉樹	25~46	1.10	5.85	平成24年7月31日から5年間
89	株式会社リブドゥコーポレーション	美馬郡つるぎ町貞光大田西山34-4 他6	間伐	ヒノキ	27~28	2.10	19.09	平成24年7月31日から5年間
	計					86.64	706.72	

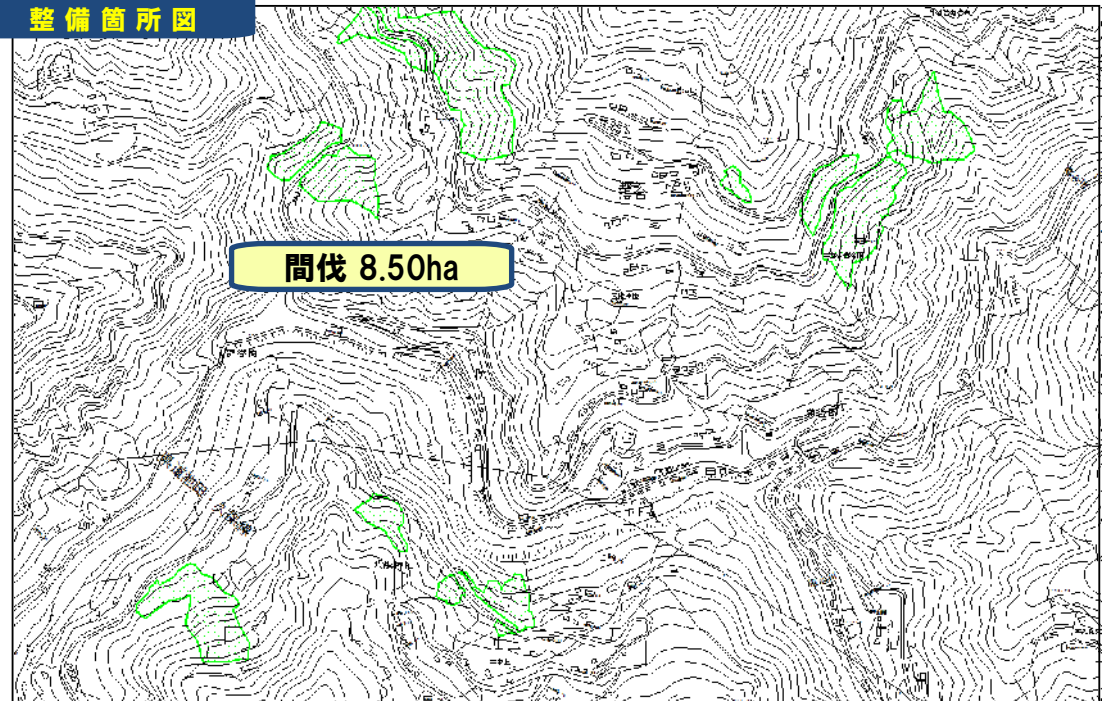
【アサヒビール株式会社徳島支社】 協定森林の整備状況等

森林の所在地	所有形態	樹種	面積	森づくり内容	CO ₂ 吸収量
三好市東祖谷落合 他	私有林	スギ、ヒノキ	8.50ha	間伐	68.39 t-CO ₂ /年

位置図



整備箇所図



森林の全景等



樹種	林齢	面積 (ha)	平均樹高 (m)	森林計画区	地位	地上部バイオマス吸収量					地下部バイオマス吸収量		森林CO2吸収量 (t-co2/年)		
						幹材積成長量(m3/ha/年)	拡大係数	容積密度 (t/m3)	炭素比率	換算係数	地上バイオマス吸収量	加算補正係異数			地下バイオマス吸収量
スギ	52	1.22	25.1	三好	上	7.5	1.23	0.314	0.5	44/12	6.478	0.25	1.619	8.097	68.39
スギ	46	3.69	25.0	三好	上	8.8	1.23	0.314	0.5	44/12	22.992	0.25	5.748	28.740	
スギ	41	3.06	23.6	三好	上	10.1	1.23	0.314	0.5	44/12	21.883	0.25	5.470	27.353	
ヒノキ	40	0.53	17.6	三好	上	6.8	1.24	0.407	0.5	44/12	3.334	0.26	0.866	4.200	

整備前



間伐前 スギ,ヒノキ 1,700本/ha



整備後



間伐後 スギ,ヒノキ 1,130本/ha



森は、CO2の貯金箱

CARBON OFFSET
Tokushima

CO2 吸収量
68.39
t/CO2/年

×
5年間

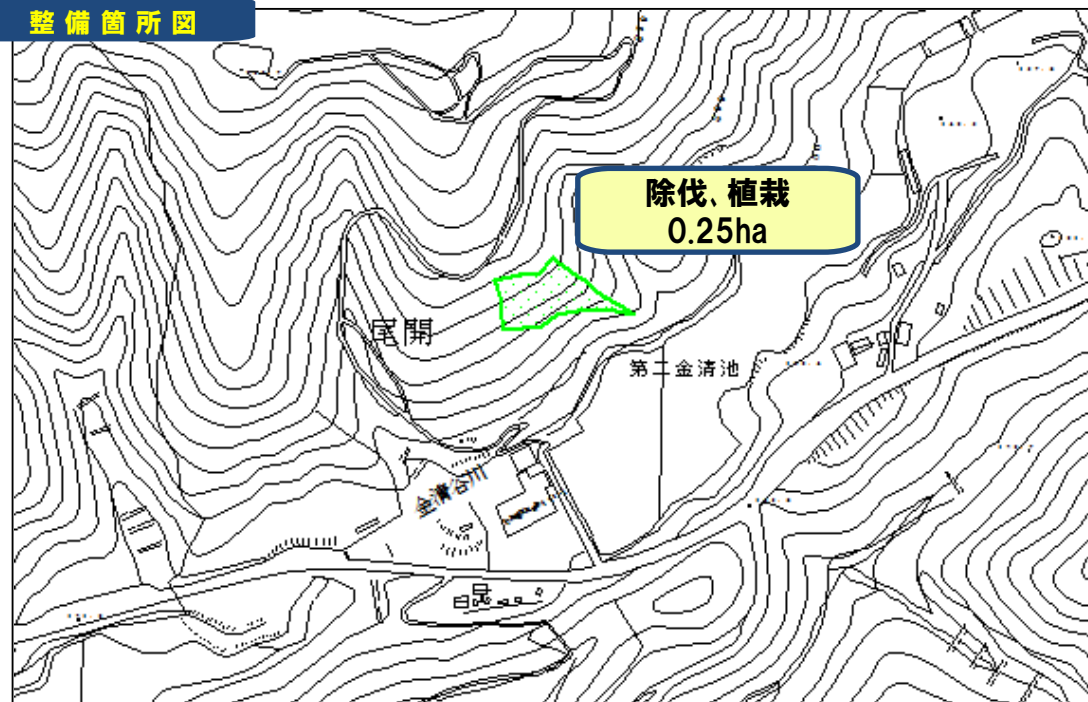
【阿波郡東部農業協同組合】 協定森林の整備状況等

森林の所在地	所有形態	樹種	面積	森づくり内容	CO ₂ 吸収量
阿波市市場町尾開	市有林	広葉樹	0.25ha	除伐・植栽	2.08 t-CO ₂ /年

位置図



整備箇所図



森林の全景等



樹種	林齢	面積 (ha)	平均樹高 (m)	森林計画区	地位	地上部バイオマス吸収量					地下部バイオマス吸収量		森林CO2吸収量 (t-co2/年)		
						幹材積成長量(m3/ha/年)	拡大係数	容積密度 (t/m3)	炭素比率	換算係数	地上バイオマス吸収量	加算補正係異数			地下バイオマス吸収量
広葉樹	25	0.25	6.1	徳島	中	3.2	1.26	0.624	0.5	44/12	1.153	0.26	0.299	1.452	2.08
ケヤキ	1	0.10	0.5	徳島	中	1.2	1.58	0.611	0.5	44/12	0.212	0.26	0.055	0.267	
広葉樹	1	0.15	0.8	徳島	中	1.2	1.40	0.624	0.5	44/12	0.288	0.26	0.074	0.362	

整備前



除伐 広葉樹 6100→700本/ha



整備後



植栽本数 広葉樹 125本



×
5年間

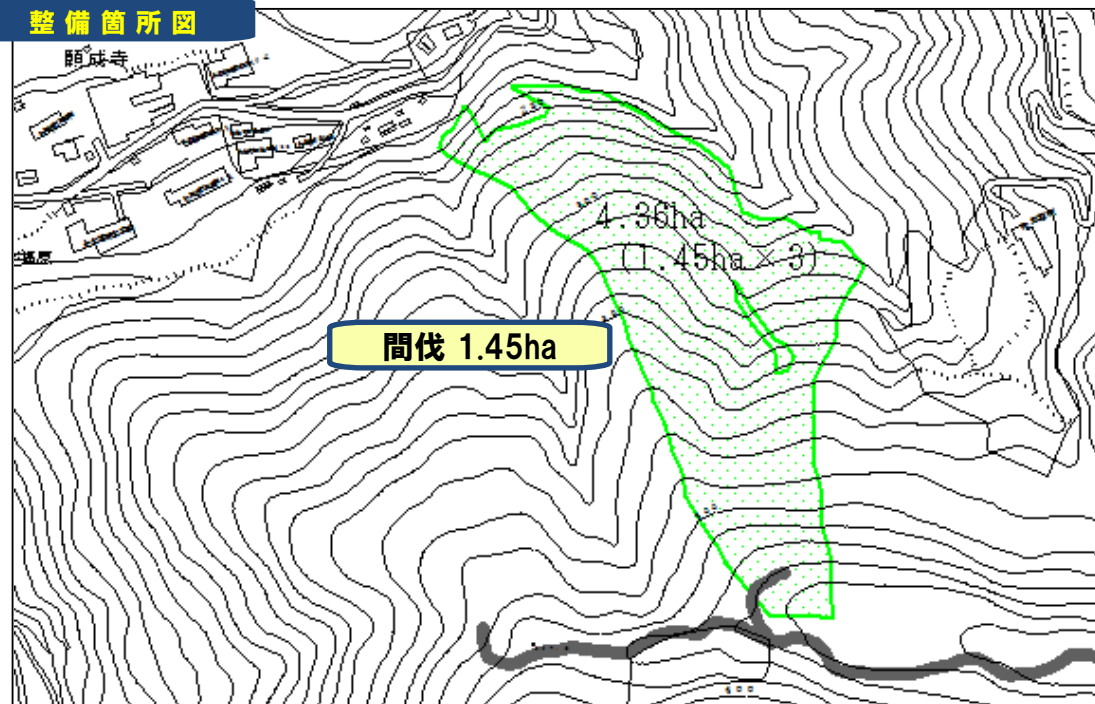
【株式会社愛媛銀行】 協定森林の整備状況等

森林の所在地	所有形態	樹種	面積	森づくり内容	CO ₂ 吸収量
上勝町福原字平間	町有林	スギ	1.45ha	間伐	13.99 t-CO ₂ /年

位置図



整備箇所図



森林の全景等



樹種	林齢	面積 (ha)	平均樹高 (m)	森林計画区	地位	地上部バイオマス吸収量					地下部バイオマス吸収量		森林CO2吸収量 (t-co2/年)		
						幹材積成長量(m3/ha/年)	拡大係数	容積密度 (t/m3)	炭素比率	換算係数	地上バイオマス吸収量	加算補正係異数			地下バイオマス吸収量
スギ	38	1.45	19.3	徳島	上	10.9	1.23	0.314	0.5	44/12	11.191	0.25	2.797	13.988	13.99

整備前



間伐前 スギ 1,700本/ha

整備後



間伐後 スギ 1,160本/ha



×
5年間

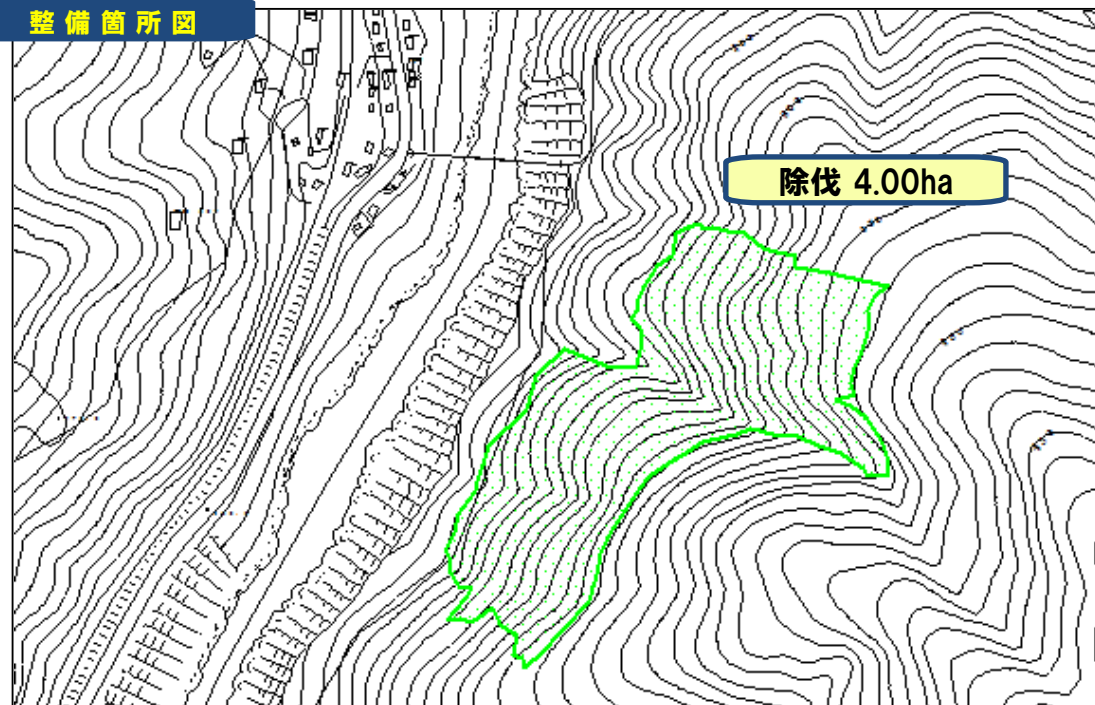
【大倉工業株式会社】 協定森林の整備状況等

森林の所在地	所有形態	樹種	面積	森づくり内容	CO ₂ 吸収量
三好市西祖谷山村	私有林	広葉樹	4.00ha	除伐	33.42 t-CO ₂ /年

位置図



整備箇所図



森林の全景等



樹種	林齢	面積 (ha)	平均樹高 (m)	森林計画区	地位	地上部バイオマス吸収量					地下部バイオマス吸収量		森林CO2吸収量 (t-co2/年)		
						幹材積成長量(m3/ha/年)	拡大係数	容積密度 (t/m3)	炭素比率	換算係数	地上バイオマス吸収量	加算補正係異数			地下バイオマス吸収量
広葉樹	25	4.00	9.5	三好	上	4.6	1.26	0.624	0.5	44/12	26.522	0.26	6.895	33.417	33.42

整備前



除伐前 広葉樹 6,000本/ha



整備後



除伐後 広葉樹 1,250本/ha



×
5年間

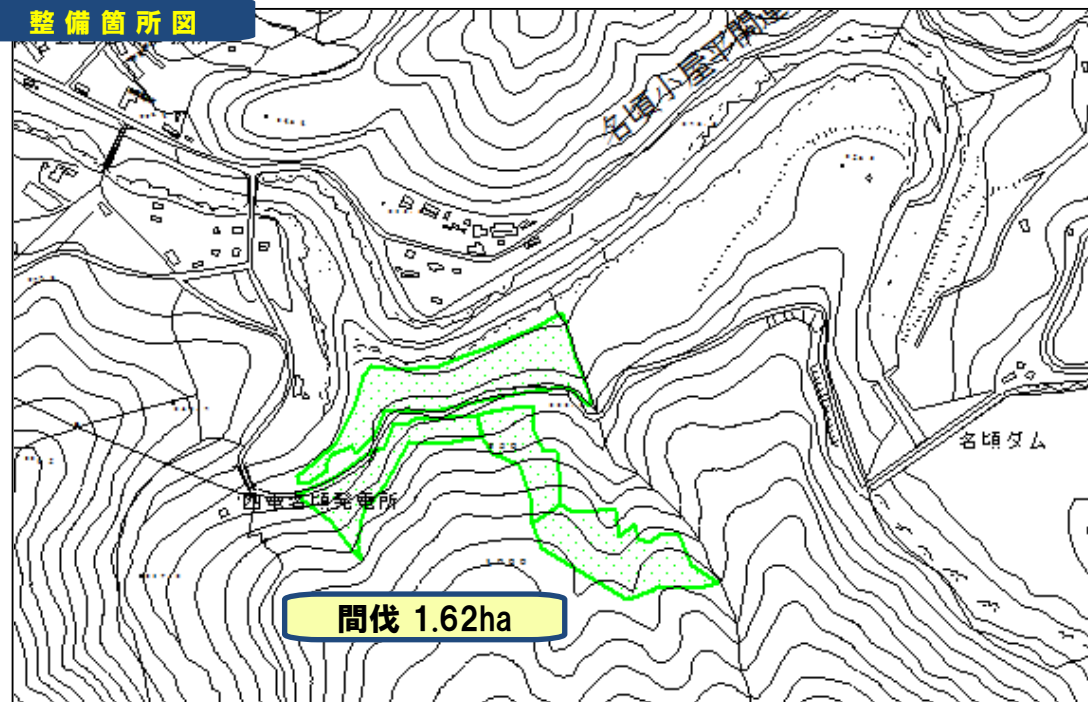
【株式会社大塚製薬工場】 協定森林の整備状況等

森林の所在地	所有形態	樹種	面積	森づくり内容	CO ₂ 吸収量
三好市東祖谷菅生	私有林	スギ、ヒノキ	1.62ha	間伐	13.20 t-CO ₂ /年

位置図



整備箇所図



森林の全景等



樹種	林齢	面積 (ha)	平均樹高 (m)	森林計画区	地位	地上部バイオマス吸収量					地下部バイオマス吸収量		森林CO2吸収量 (t-co2/年)		
						幹材積成長量(m3/ha/年)	拡大係数	容積密度 (t/m3)	炭素比率	換算係数	地上バイオマス吸収量	加算補正係異数			地下バイオマス吸収量
スギ	50	0.64	27.4	三好	上	7.9	1.23	0.314	0.5	44/12	3.580	0.25	0.895	4.475	13.20
スギ	40	0.75	20.7	三好	上	10.4	1.23	0.314	0.5	44/12	5.522	0.25	1.380	6.902	
ヒノキ	40	0.23	19.6	三好	上	6.8	1.24	0.407	0.5	44/12	1.447	0.26	0.376	1.823	

整備前



間伐前 スギ,ヒノキ 2,300本/ha



整備後



間伐後 スギ,ヒノキ 1,530本/ha



×
5年間

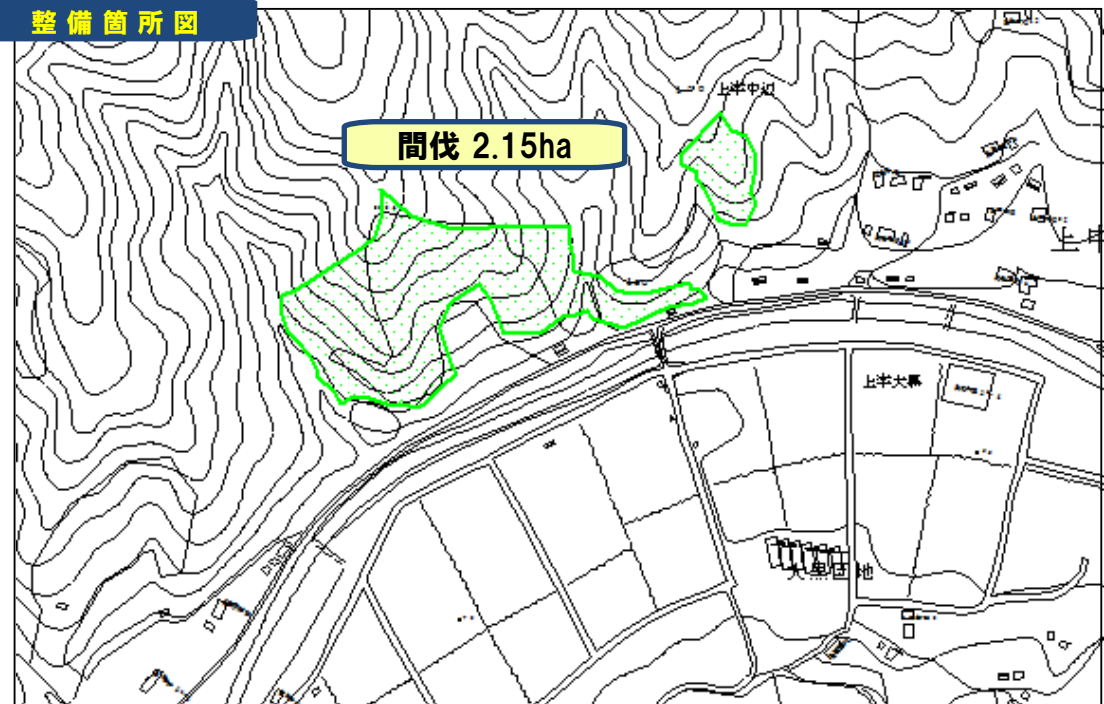
【岡元木材株式会社】 協定森林の整備状況等

森林の所在地	所有形態	樹種	面積	森づくり内容	CO ₂ 吸収量
佐那河内村上字石みね	私有林	スギ、ヒノキ	2.15ha	間伐	19.21 t-CO ₂ /年

位置図



整備箇所図



森林の全景等



樹種	林齢	面積 (ha)	平均樹高 (m)	森林計画区	地位	地上部バイオマス吸収量					地下部バイオマス吸収量		森林CO2吸収量 (t-co2/年)		
						幹材積成長量(m3/ha/年)	拡大係数	容積密度 (t/m3)	炭素比率	換算係数	地上バイオマス吸収量	加算補正係異数			地下バイオマス吸収量
スギ	52	0.14	23.3	徳島	上	7.5	1.23	0.314	0.5	44/12	0.743	0.25	0.185	0.928	19.21
ヒノキ	36	2.01	13.9	徳島	上	7.8	1.24	0.407	0.5	44/12	14.506	0.26	3.771	18.277	

整備前



間伐前 スギ,ヒノキ 1,650本/ha



整備後



間伐後 スギ,ヒノキ 1,075本/ha



×
5年間

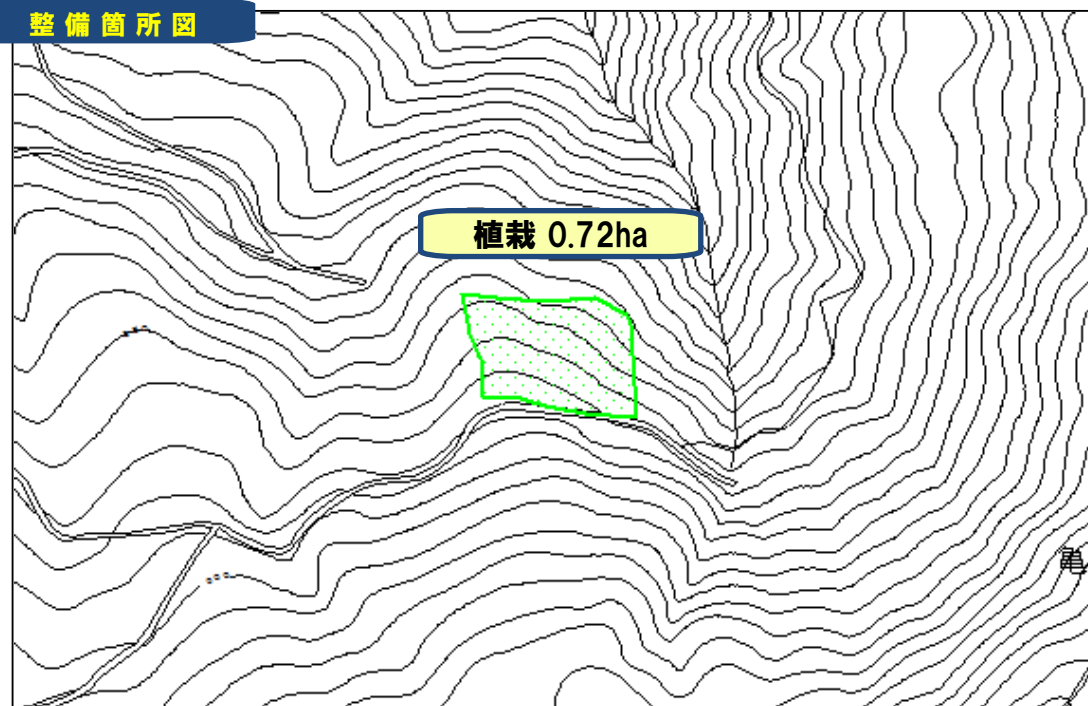
【神山椎茸生産販売協同組合】 協定森林の整備状況等

森林の所在地	所有形態	樹種	面積	森づくり内容	CO ₂ 吸収量
神山町神領字南野間	町有林	広葉樹	0.72ha	植栽	2.69 t-CO ₂ /年

位置図



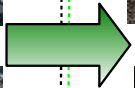
整備箇所図



森林の全景等



樹種	林齢	面積 (ha)	平均樹高 (m)	森林計画区	地位	地上部バイオマス吸収量					地下部バイオマス吸収量		森林CO2吸収量 (t-co2/年)	
						幹材積成長量(m3/ha/年)	拡大係数	容積密度 (t/m3)	炭素比率	換算係数	地上バイオマス吸収量	加算補正係異数		地下バイオマス吸収量
ブナ	1	0.10	0.5	徳島	上	2.0	1.58	0.573	0.5	44/12	0.331	0.26	0.086	2.69
ケヤキ	1	0.06	0.5	徳島	上	2.0	1.58	0.611	0.5	44/12	0.212	0.26	0.055	
カツラ	1	0.04	0.5	徳島	上	2.0	1.33	0.454	0.5	44/12	0.088	0.26	0.022	
ホオノキ	1	0.04	0.5	徳島	上	2.0	1.33	0.386	0.5	44/12	0.075	0.26	0.019	
クリ	1	0.02	0.5	徳島	上	2.0	1.33	0.419	0.5	44/12	0.040	0.26	0.010	
カエデ	1	0.12	0.5	徳島	上	2.0	1.33	0.519	0.5	44/12	0.303	0.26	0.078	
広葉樹	1	0.34	0.5	徳島	上	2.0	1.40	0.624	0.5	44/12	1.089	0.26	0.283	



植栽本数 広葉樹 720本



森は、CO2の貯金箱

CARBON OFFSET
Tokushima

CO2 吸収量
2.69
t/CO2/年

×

5年間

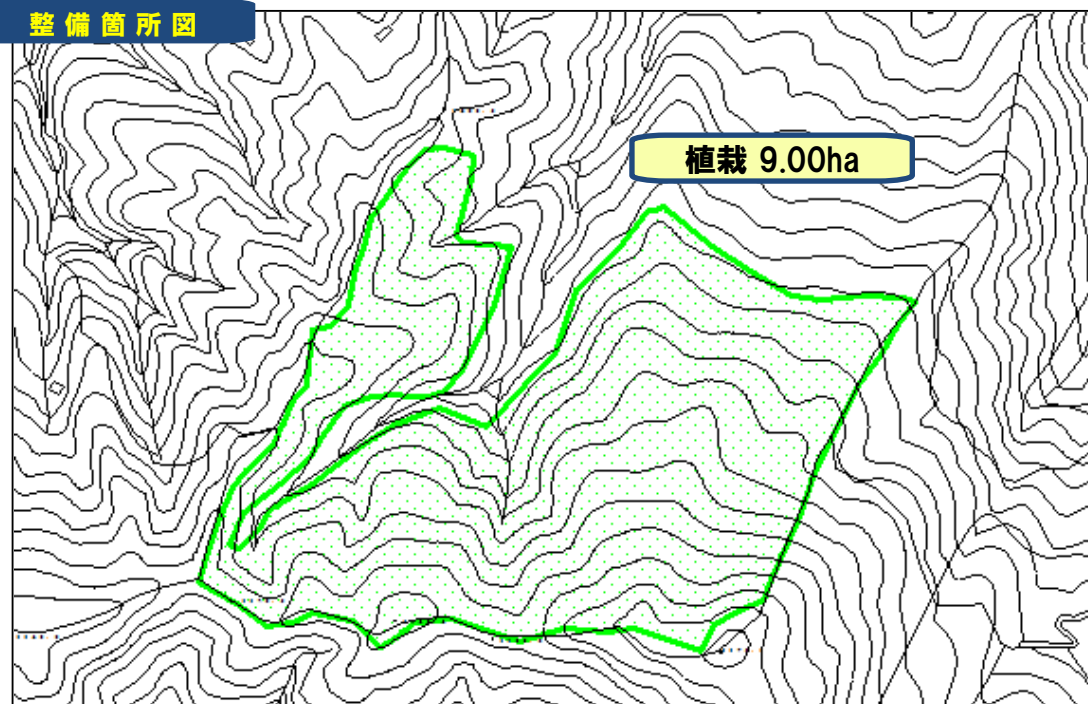
【医療法人川島会】 協定森林の整備状況等

森林の所在地	所有形態	樹種	面積	森づくり内容	CO ₂ 吸収量
三好市西祖谷山村	私有林	スギ、ケヤキ	9.00ha	植栽	43.12 t-CO ₂ /年

位置図



整備箇所図



森林の全景等



樹種	林齢	面積 (ha)	平均樹高 (m)	森林計画区	地位	地上部バイオマス吸収量					地下部バイオマス吸収量		森林CO2吸収量 (t-co2/年)		
						幹材積成長量(m3/ha/年)	拡大係数	容積密度 (t/m3)	炭素比率	換算係数	地上バイオマス吸収量	加算補正係異数			地下バイオマス吸収量
スギ	1	5.40	0.5	三好	中	4.7	1.57	0.314	0.5	44/12	22.938	0.25	5.734	28.672	43.12
ケヤキ	1	3.60	0.5	三好	中	1.8	1.58	0.611	0.5	44/12	11.468	0.26	2.981	14.449	

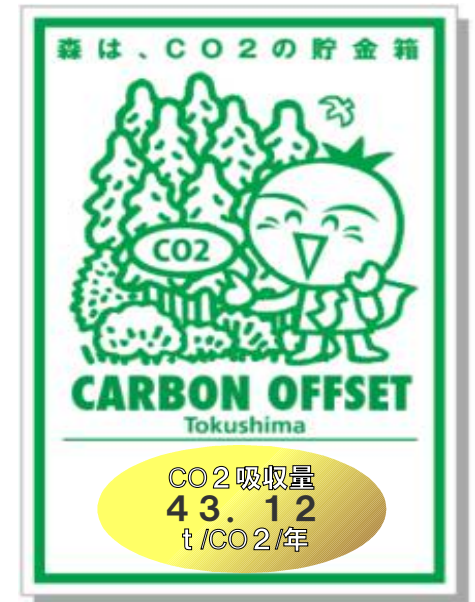
整備前



整備後



植栽本数 スギ,ケヤキ 22,500本



×

5年間

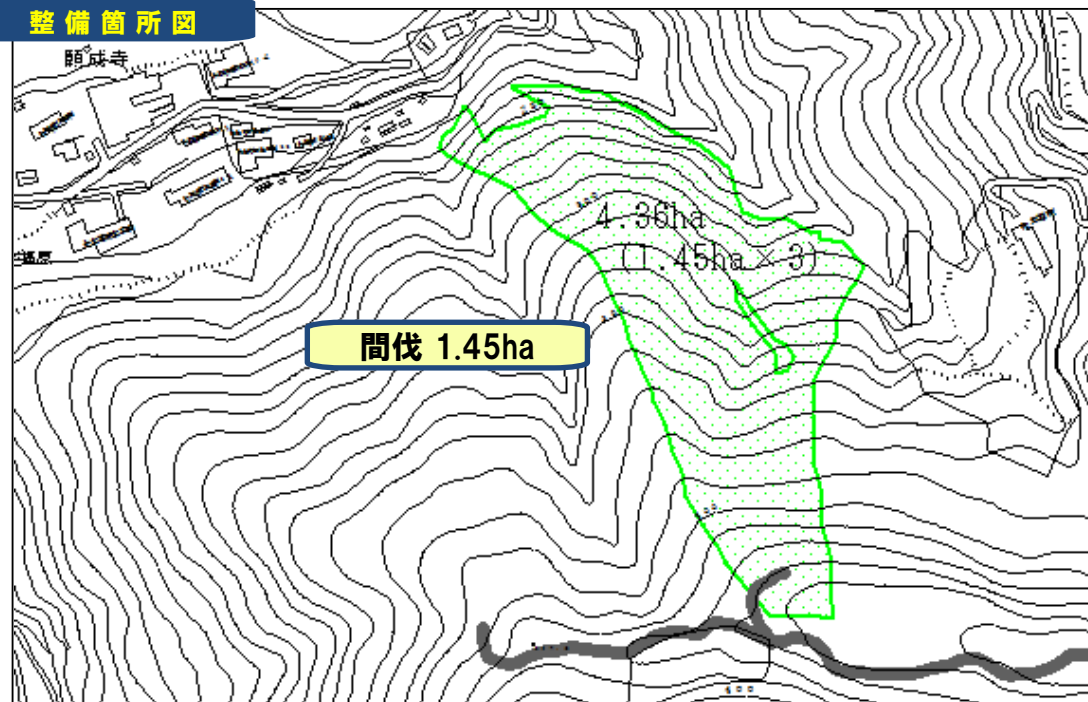
【共栄火災海上保険株式会社】 協定森林の整備状況等

森林の所在地	所有形態	樹種	面積	森づくり内容	CO ₂ 吸収量
上勝町福原字平間	町有林	スギ	1.45ha	間伐	13.99 t-CO ₂ /年

位置図



整備箇所図



森林の全景等



樹種	林齢	面積 (ha)	平均樹高 (m)	森林計画区	地位	地上部バイオマス吸収量					地下部バイオマス吸収量		森林CO2吸収量 (t-co2/年)		
						幹材積成長量(m3/ha/年)	拡大係数	容積密度 (t/m3)	炭素比率	換算係数	地上バイオマス吸収量	加算補正係異数			地下バイオマス吸収量
スギ	38	1.45	19.3	徳島	上	10.9	1.23	0.314	0.5	44/12	11.191	0.25	2.797	13.988	13.99

整備前



間伐前 スギ 1,700本/ha



整備後



間伐後 スギ 1,160本/ha



×
5年間

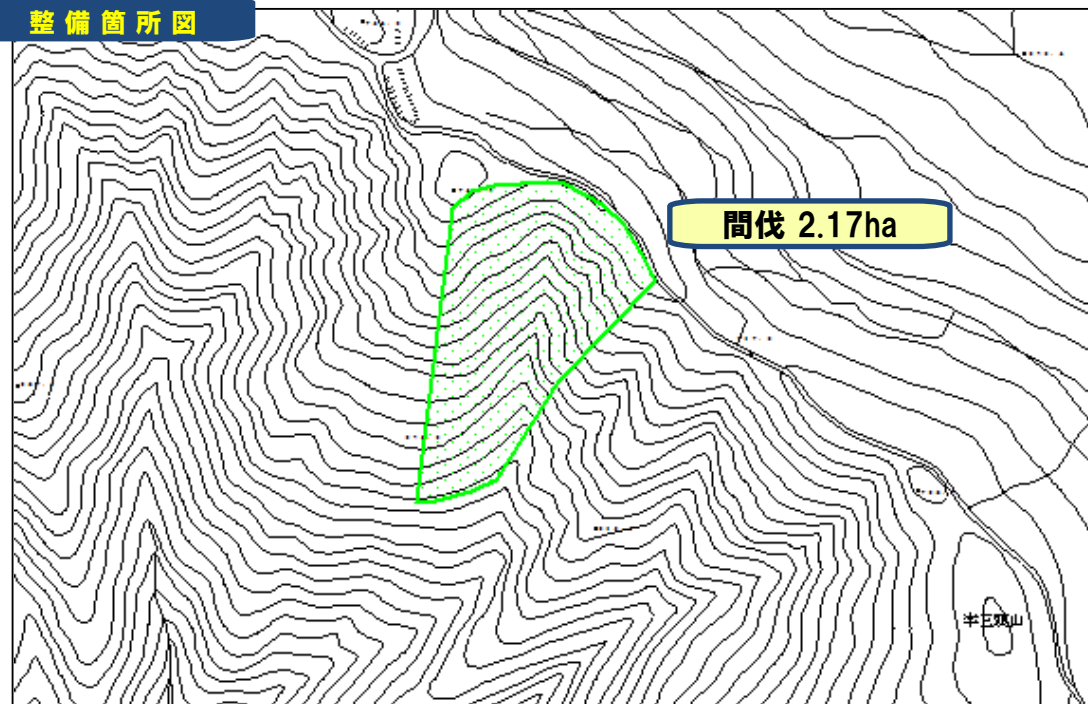
【貞光食糧工業株式会社】 協定森林の整備状況等

森林の所在地	所有形態	樹種	面積	森づくり内容	CO ₂ 吸収量
美馬市美馬町倉尾	林業公社	ヒノキ	2.17ha	間伐	12.14 t-CO ₂ /年

位置図



整備箇所図



森林の全景等



樹種	林齢	面積 (ha)	平均樹高 (m)	森林計画区	地位	地上部バイオマス吸収量					地下部バイオマス吸収量		森林CO2吸収量 (t-co2/年)		
						幹材積成長量(m3/ha/年)	拡大係数	容積密度 (t/m3)	炭素比率	換算係数	地上バイオマス吸収量	加算補正係異数			地下バイオマス吸収量
ヒノキ	35	2.17	13.3	美馬	上	4.8	1.24	0.407	0.5	44/12	9.637	0.26	2.505	12.142	12.14

整備前



間伐前 ヒノキ 1,775本/ha



整備後



間伐後 ヒノキ 1,225本/ha



×
5年間

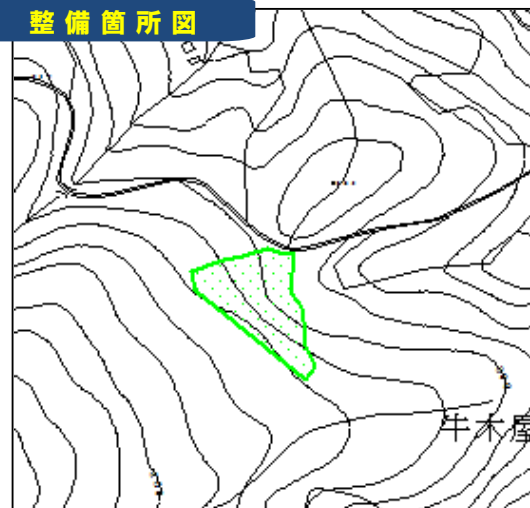
【株式会社ジェイテクト徳島工場】 協定森林の整備状況等

森林の所在地	所有形態	樹種	面積	森づくり内容	CO ₂ 吸収量
佐那河内村上字大川原	私有林	スギ、ヒノキ	1.50ha	間伐	12.84 t-CO ₂ /年

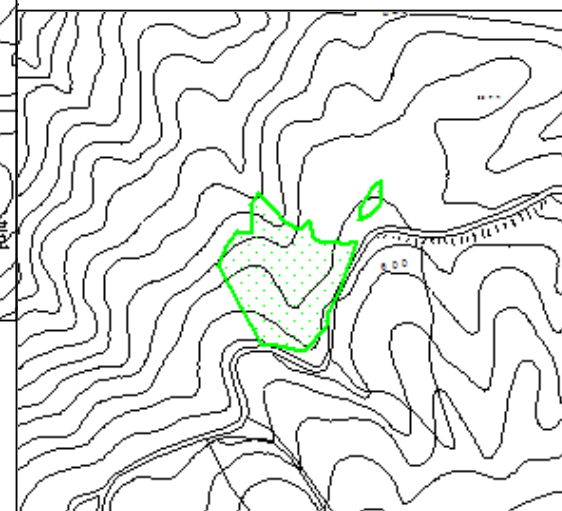
位置図



整備箇所図



間伐 1.50ha



森林の全景等



樹種	林齢	面積 (ha)	平均樹高 (m)	森林計画区	地位	地上部バイオマス吸収量					地下部バイオマス吸収量		森林CO2吸収量 (t-co2/年)		
						幹材積成長量(m3/ha/年)	拡大係数	容積密度 (t/m3)	炭素比率	換算係数	地上バイオマス吸収量	加算補正係異数			地下バイオマス吸収量
スギ	32	0.66	16.2	徳島	中	10.5	1.23	0.314	0.5	44/12	4.906	0.25	1.226	6.132	12.84
スギ	42	0.57	16.9	徳島	中	8.3	1.23	0.314	0.5	44/12	3.349	0.25	0.837	4.186	
ヒノキ	26	0.27	9.7	徳島	上	8.0	1.24	0.407	0.5	44/12	1.998	0.26	0.519	2.517	

整備前



間伐前 スギ,ヒノキ 2,100本/ha



整備後



間伐後 スギ,ヒノキ 1,400本/ha



×
5年間

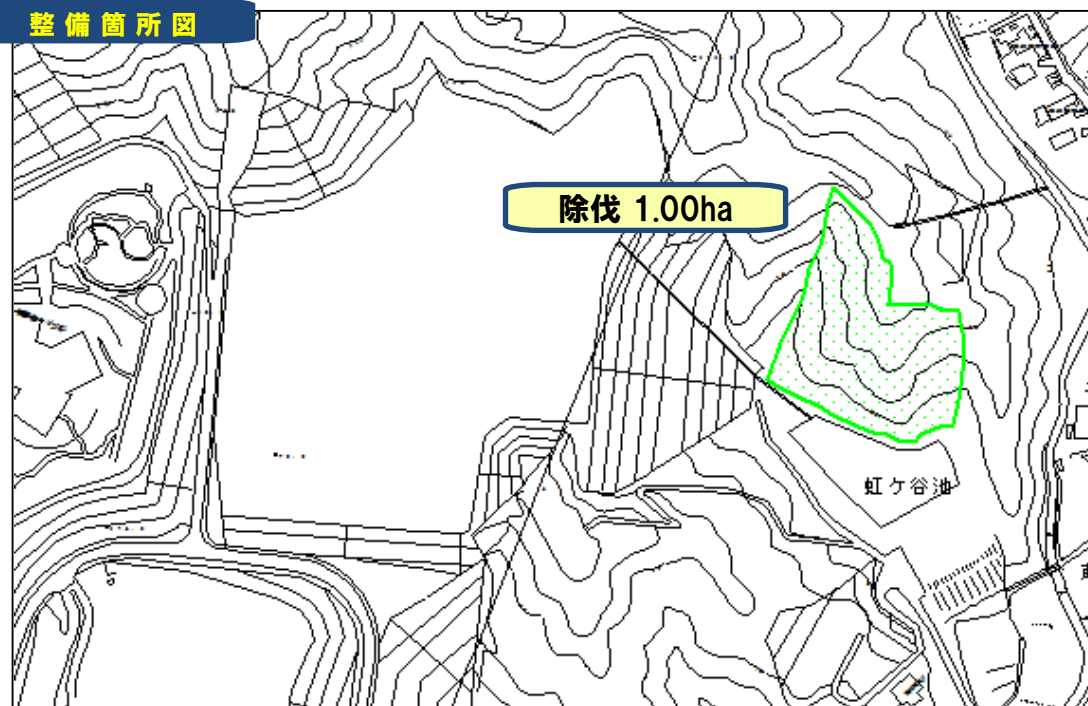
【株式会社スタッフクリエイト】 協定森林の整備状況等

森林の所在地	所有形態	樹種	面積	森づくり内容	CO ₂ 吸収量
板野町犬伏字瓢谷	私有林	広葉樹	1.00ha	除伐	7.99 t-CO ₂ /年

位置図



整備箇所図



森林の全景等



樹種	林齢	面積 (ha)	平均樹高 (m)	森林計画区	地位	地上部バイオマス吸収量					地下部バイオマス吸収量		森林CO2吸収量 (t-co2/年)		
						幹材積成長量(m3/ha/年)	拡大係数	容積密度 (t/m3)	炭素比率	換算係数	地上バイオマス吸収量	加算補正係異数			地下バイオマス吸収量
広葉樹	25	1.00	7.2	徳島	上	4.4	1.26	0.624	0.5	44/12	6.342	0.26	1.648	7.990	7.99

整備前



除伐前 広葉樹 6,100本/ha



整備後



除伐後 広葉樹 1,200本/ha



×
5年間

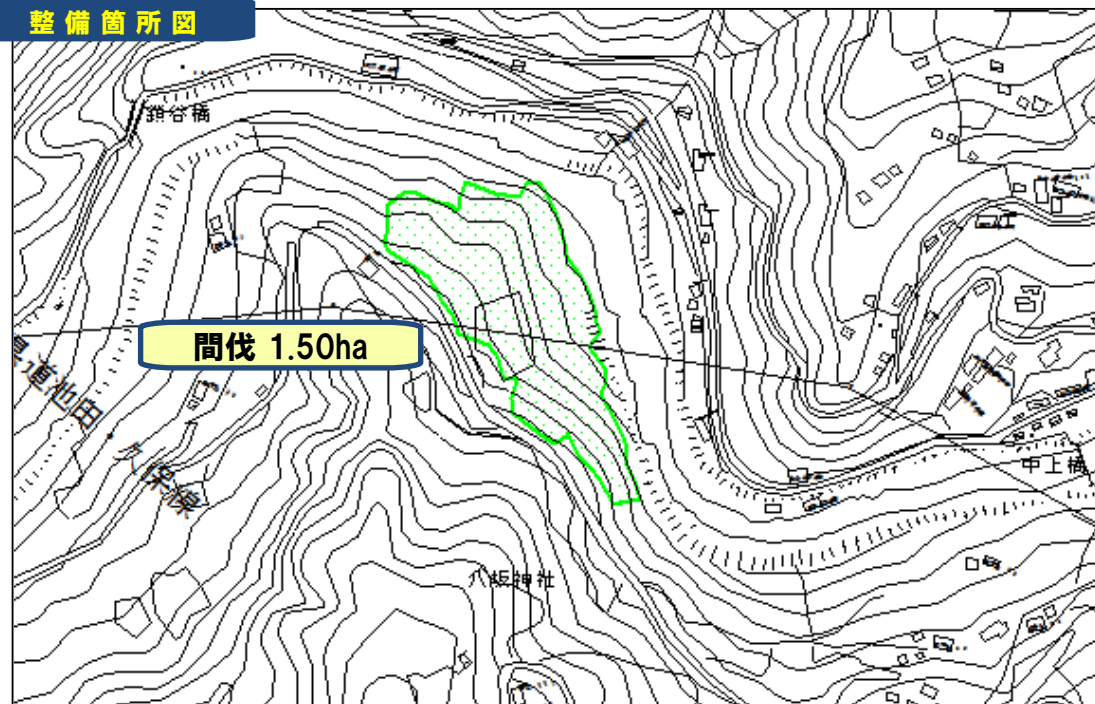
【住友林業フォレストサービス株式会社四国事業部】 協定森林の整備状況等

森林の所在地	所有形態	樹種	面積	森づくり内容	CO ₂ 吸収量
三好市東祖谷中上	私有林	スギ	1.50ha	間伐	13.41 t-CO ₂ /年

位置図



整備箇所図



森林の全景等



樹種	林齢	面積 (ha)	平均樹高 (m)	森林計画区	地位	地上部バイオマス吸収量					地下部バイオマス吸収量		森林CO2吸収量 (t-co2/年)		
						幹材積成長量(m3/ha/年)	拡大係数	容積密度 (t/m3)	炭素比率	換算係数	地上バイオマス吸収量	加算補正係異数			地下バイオマス吸収量
スギ	41	1.50	26.5	三好	上	10.1	1.23	0.314	0.5	44/12	10.727	0.25	2.681	13.408	13.41

整備前



間伐前 スギ 1,400本/ha

整備後



間伐後 スギ 900本/ha



×

5年間

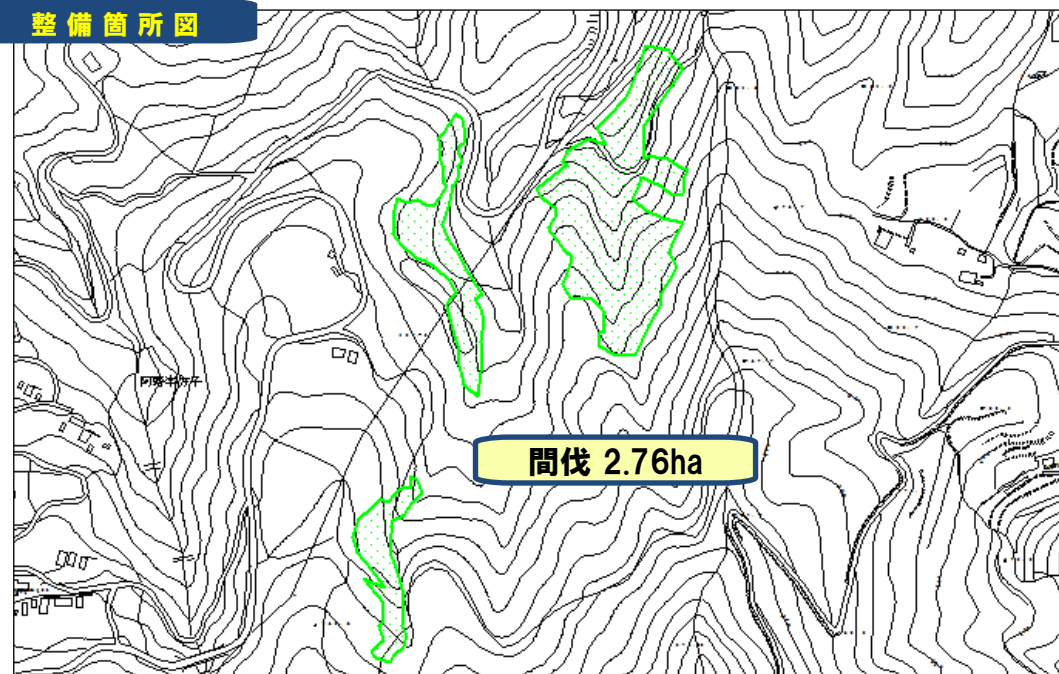
【全日本空輸株式会社】 協定森林の整備状況等

森林の所在地	所有形態	樹種	面積	森づくり内容	CO ₂ 吸収量
神山町阿野字南行者野	私有林	スギ、ヒノキ	2.76ha	間伐	25.97 t-CO ₂ /年

位置図



整備箇所図



森林の全景等



樹種	林齢	面積 (ha)	平均樹高 (m)	森林計画区	地位	地上部バイオマス吸収量					地下部バイオマス吸収量		森林CO2吸収量 (t-co2/年)		
						幹材積成長量(m3/ha/年)	拡大係数	容積密度 (t/m3)	炭素比率	換算係数	地上バイオマス吸収量	加算補正係異数			地下バイオマス吸収量
スギ	38	0.58	22.2	徳島	上	10.9	1.23	0.314	0.5	44/12	4.476	0.25	1.119	5.595	25.97
ヒノキ	36	1.04	13.2	徳島	上	7.6	1.24	0.407	0.5	44/12	7.313	0.26	1.901	9.214	
ヒノキ	28	1.14	14.0	徳島	上	8.4	1.24	0.407	0.5	44/12	8.860	0.26	2.303	11.163	

整備前



間伐前 スギ,ヒノキ 1,550本/ha



整備後



間伐後 スギ,ヒノキ 1,075本/ha



×
5年間

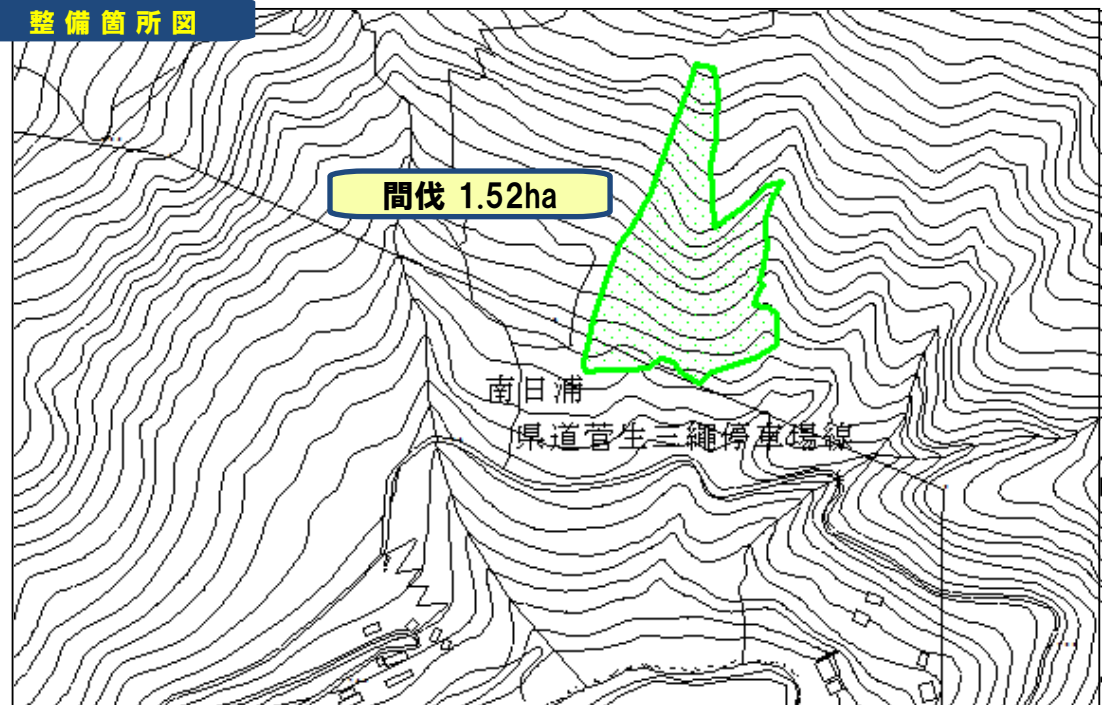
【大鵬薬品工業株式会社徳島工場】 協定森林の整備状況等

森林の所在地	所有形態	樹種	面積	森づくり内容	CO ₂ 吸収量
三好市池田町松尾	私有林	スギ	1.52ha	間伐	17.35 t-CO ₂ /年

位置図



整備箇所図



森林の全景等



樹種	林齢	面積 (ha)	平均樹高 (m)	森林計画区	地位	地上部バイオマス吸収量					地下部バイオマス吸収量		森林CO2吸収量 (t-co2/年)		
						幹材積成長量(m3/ha/年)	拡大係数	容積密度 (t/m3)	炭素比率	換算係数	地上バイオマス吸収量	加算補正係異数			地下バイオマス吸収量
スギ	31	1.52	19.0	三好	上	12.9	1.23	0.314	0.5	44/12	13.883	0.25	3.470	17.353	17.35

整備前



間伐前 スギ 1,400本/ha



整備後



間伐後 スギ 950本/ha



×
5年間

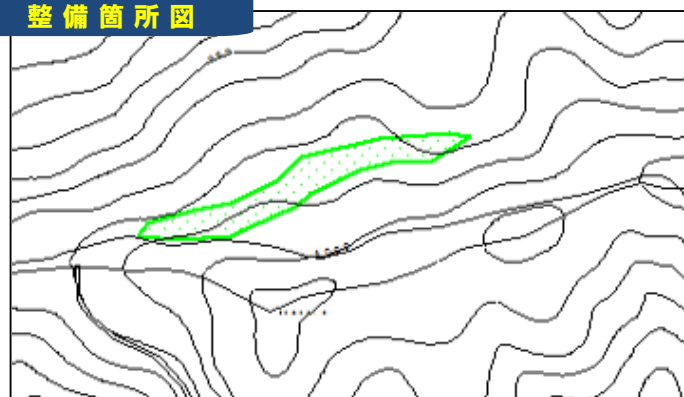
【株式会社テレコムメディア】 協定森林の整備状況等

森林の所在地	所有形態	樹種	面積	森づくり内容	CO ₂ 吸収量
阿南市細野町中上 神山町神領字南野間	私有林・町有林	広葉樹	0.76ha	植栽	2.69 t-CO ₂ /年

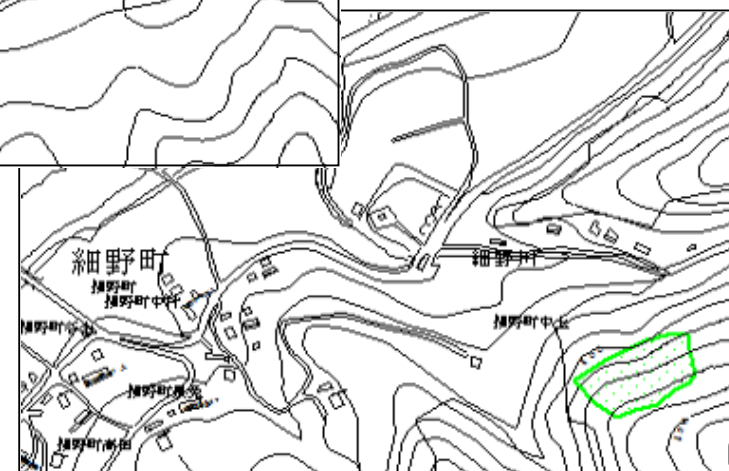
位置図



整備箇所図



植栽 0.76ha



森林の全景等



樹種	林齢	面積 (ha)	平均樹高 (m)	森林計画区	地位	地上部バイオマス吸収量					地下部バイオマス吸収量		森林CO2吸収量 (t-co2/年)	
						幹材積成長量(m3/ha/年)	拡大係数	容積密度 (t/m3)	炭素比率	換算係数	地上バイオマス吸収量	加算補正係異数		地下バイオマス吸収量
カエデ	1	0.07	0.5	海部	中	1.7	1.33	0.519	0.5	44/12	0.150	0.26	0.039	2.69
ク リ	1	0.07	0.5	海部	中	1.7	1.33	0.419	0.5	44/12	0.121	0.26	0.031	
広葉樹	1	0.16	0.5	海部	中	1.7	1.40	0.624	0.5	44/12	0.435	0.26	0.113	
ブ ナ	1	0.06	0.5	徳島	上	2.0	1.58	0.573	0.5	44/12	0.199	0.26	0.051	
ケヤキ	1	0.04	0.5	徳島	上	2.0	1.58	0.611	0.5	44/12	0.141	0.26	0.036	
ハウノキ	1	0.02	0.5	徳島	上	2.0	1.33	0.386	0.5	44/12	0.037	0.26	0.009	
カエデ	1	0.08	0.5	徳島	上	2.0	1.33	0.519	0.5	44/12	0.202	0.26	0.052	
カツラ	1	0.02	0.5	徳島	上	2.0	1.33	0.454	0.5	44/12	0.044	0.26	0.011	
ク リ	1	0.02	0.5	徳島	上	2.0	1.33	0.419	0.5	44/12	0.040	0.26	0.010	
広葉樹	1	0.24	0.5	徳島	上	2.0	1.40	0.624	0.5	44/12	0.768	0.26	0.199	



整備前



整備後



植栽 広葉樹 910本



森は、CO2の貯金箱

CARBON OFFSET
Tokushima

CO2吸収量
2.69
t/CO2/年

×
5年間

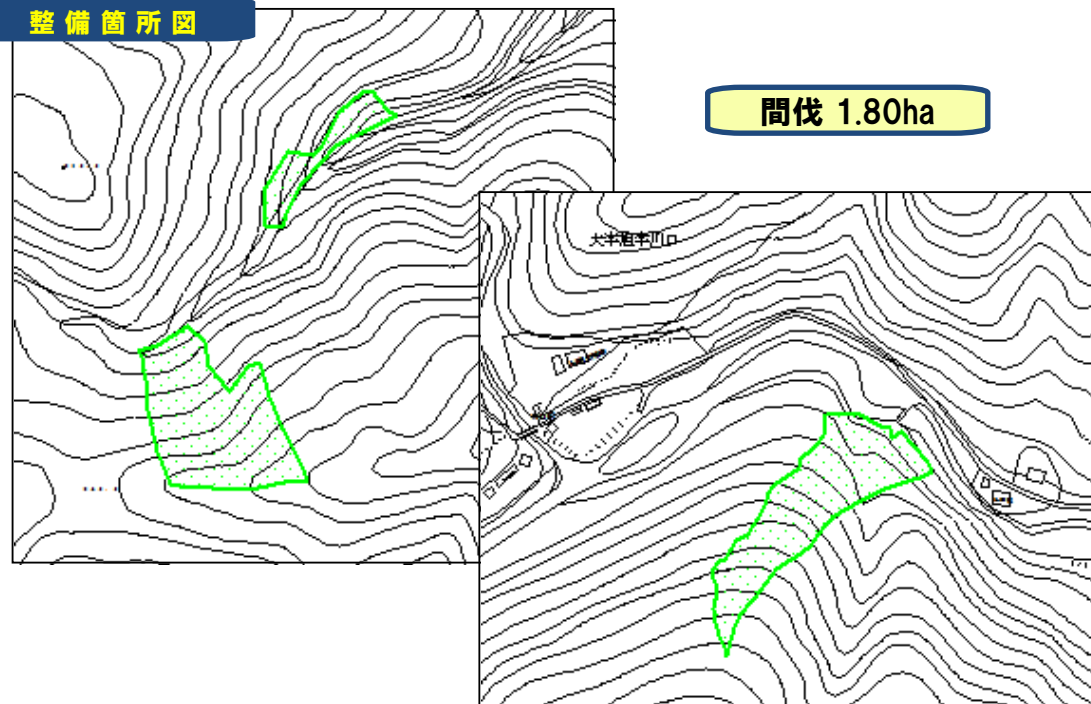
【東亜合成株式会社徳島工場】 協定森林の整備状況等

森林の所在地	所有形態	樹種	面積	森づくり内容	CO ₂ 吸収量
上勝町旭字日浦峯	私有林	スギ	1.80ha	間伐	14.20 t-CO ₂ /年

位置図



整備箇所図



森林の全景等



樹種	林齢	面積 (ha)	平均樹高 (m)	森林計画区	地位	地上部バイオマス吸収量					地下部バイオマス吸収量		森林CO2吸収量 (t-co2/年)		
						幹材積成長量(m3/ha/年)	拡大係数	容積密度 (t/m3)	炭素比率	換算係数	地上バイオマス吸収量	加算補正係異数			地下バイオマス吸収量
スギ	48	1.58	22.1	徳島	上	8.4	1.23	0.314	0.5	44/12	9.397	0.25	2.349	11.746	14.20
スギ	32	0.22	17.9	徳島	上	12.6	1.23	0.314	0.5	44/12	1.962	0.25	0.490	2.452	

整備前



間伐前 スギ 1,400本/ha



整備後



間伐後 スギ 900本/ha



×
5年間

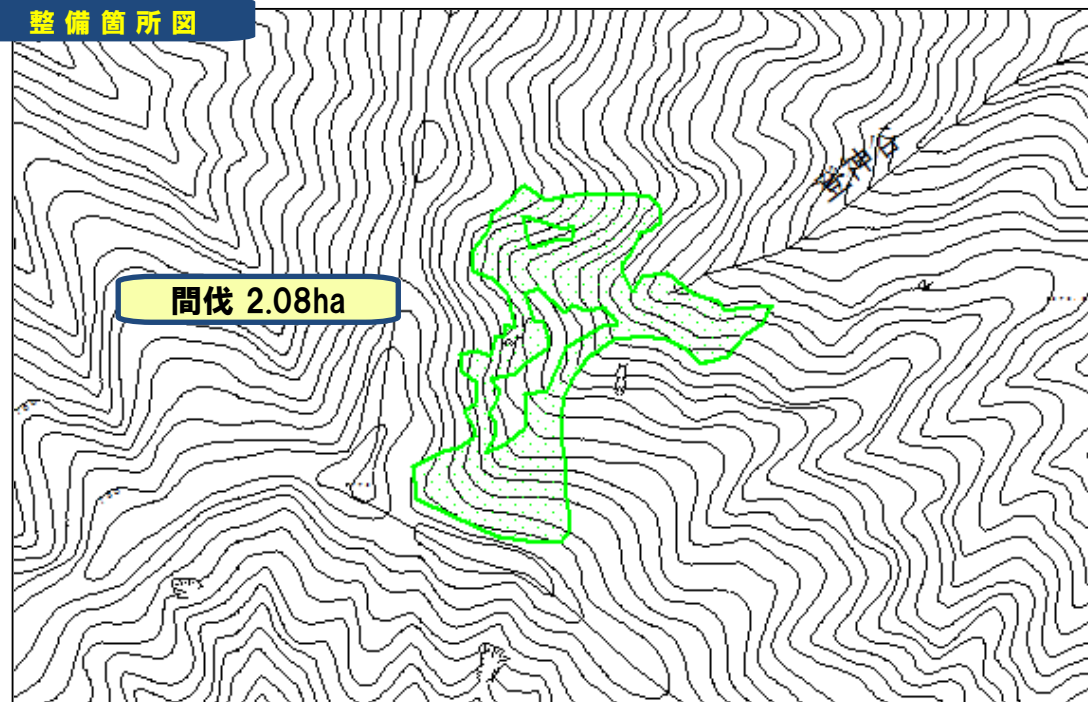
【徳島県漁業協同組合連合会】 協定森林の整備状況等

森林の所在地	所有形態	樹種	面積	森づくり内容	CO ₂ 吸収量
那賀町横石字杉山	私有林	スギ、ヒノキ	2.08ha	間伐	13.44 t-CO ₂ /年

位置図



整備箇所図



森林の全景等



樹種	林齢	面積 (ha)	平均樹高 (m)	森林計画区	地位	地上部バイオマス吸収量					地下部バイオマス吸収量		森林CO2吸収量 (t-co2/年)		
						幹材積成長量(m3/ha/年)	拡大係数	容積密度 (t/m3)	炭素比率	換算係数	地上バイオマス吸収量	加算補正係異数			地下バイオマス吸収量
スギ	50	1.61	21.3	那賀	中	7.2	1.23	0.314	0.5	44/12	8.207	0.25	2.051	10.258	13.44
ヒノキ	50	0.47	14.9	那賀	中	5.8	1.24	0.407	0.5	44/12	2.522	0.26	0.655	3.177	

整備前



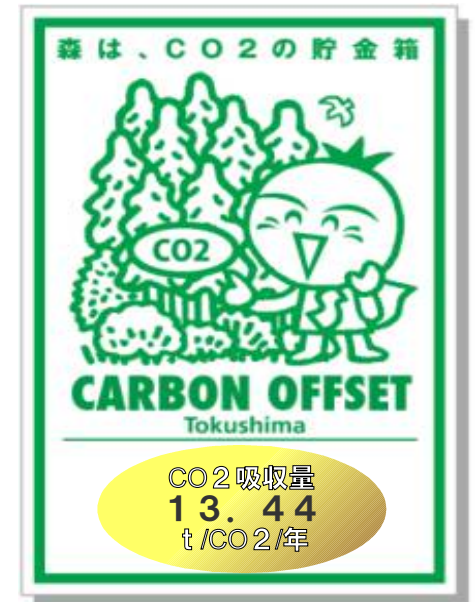
間伐前 スギ,ヒノキ 1,750本/ha



整備後



間伐後 スギ,ヒノキ 1,200本/ha



×

5年間

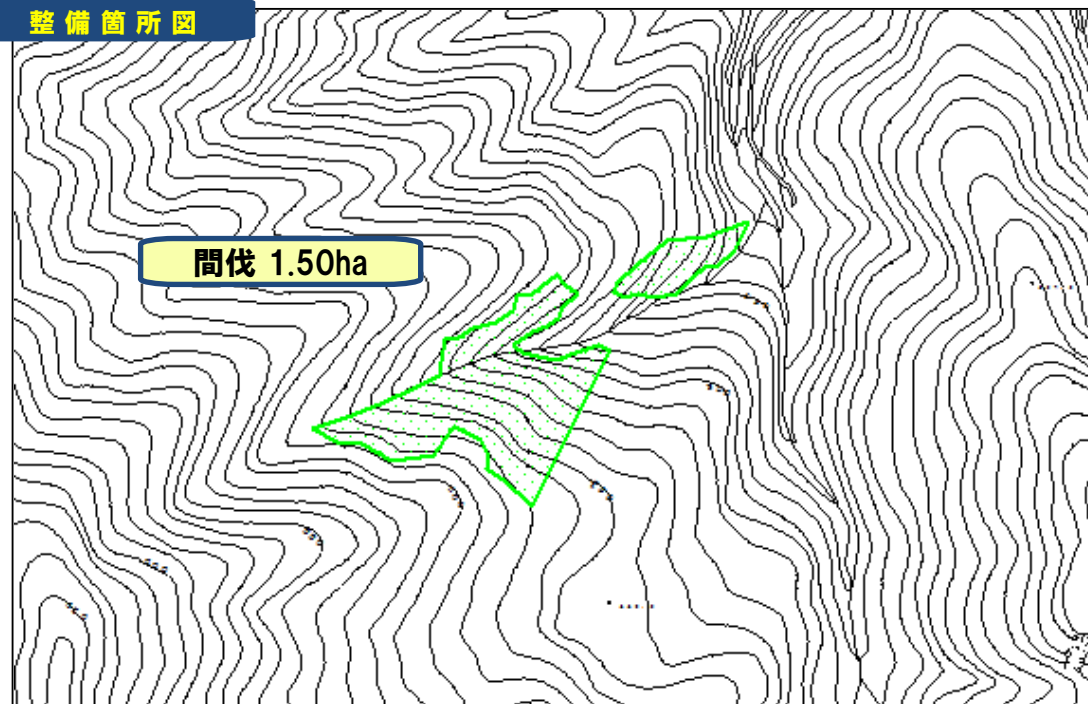
【社団法人徳島県建設業協会相生支部】 協定森林の整備状況等

森林の所在地	所有形態	樹種	面積	森づくり内容	CO ₂ 吸収量
那賀町水崎字葛ヶ谷	林業公社	スギ、ヒノキ	1.50ha	間伐	20.14 t-CO ₂ /年

位置図



整備箇所図



森林の全景等



樹種	林齢	面積 (ha)	平均樹高 (m)	森林計画区	地位	地上部バイオマス吸収量					地下部バイオマス吸収量		森林CO2吸収量 (t-co2/年)		
						幹材積成長量(m3/ha/年)	拡大係数	容積密度 (t/m3)	炭素比率	換算係数	地上バイオマス吸収量	加算補正係異数			地下バイオマス吸収量
スギ	23	1.25	14.7	那賀	上	16.2	1.23	0.314	0.5	44/12	14.338	0.25	3.584	17.922	20.14
ヒノキ	23	0.25	12.6	那賀	上	7.6	1.24	0.407	0.5	44/12	1.757	0.26	0.456	2.213	

整備前



間伐前 スギ,ヒノキ 2,200本/ha



整備後



間伐後 スギ,ヒノキ 1,465本/ha



×

5年間

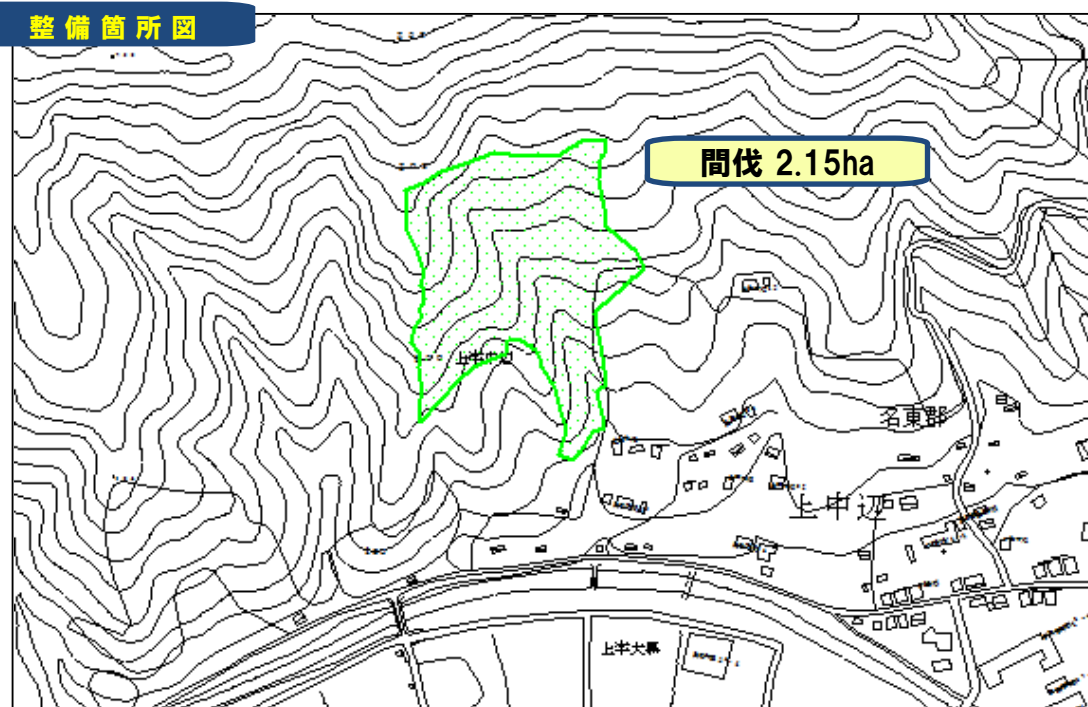
【社団法人徳島県建築士会】 協定森林の整備状況等

森林の所在地	所有形態	樹種	面積	森づくり内容	CO ₂ 吸収量
佐那河内村上字石みね	私有林	スギ、ヒノキ	2.15ha	間伐	15.05 t-CO ₂ /年

位置図



整備箇所図



森林の全景等



樹種	林齢	面積 (ha)	平均樹高 (m)	森林計画区	地位	地上部バイオマス吸収量					地下部バイオマス吸収量		森林CO2吸収量 (t-co2/年)		
						幹材積成長量(m3/ha/年)	拡大係数	容積密度 (t/m3)	炭素比率	換算係数	地上バイオマス吸収量	加算補正係異数			地下バイオマス吸収量
スギ	52	1.80	23.3	徳島	上	7.5	1.23	0.314	0.5	44/12	9.558	0.25	2.389	11.947	15.05
ヒノキ	36	0.35	15.2	徳島	上	7.6	1.24	0.407	0.5	44/12	2.461	0.26	0.639	3.100	

整備前



間伐前 スギ,ヒノキ 1,650本/ha



整備後



間伐後 スギ,ヒノキ 1,075本/ha



×
5年間

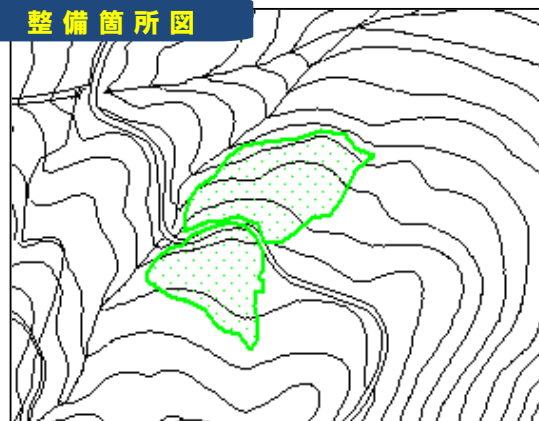
【社会福祉法人徳島県社会福祉事業団】 協定森林の整備状況等

森林の所在地	所有形態	樹種	面積	森づくり内容	CO ₂ 吸収量
佐那河内村上字大川原	私有林	ヒノキ	1.50ha	間伐	14.69 t-CO ₂ /年

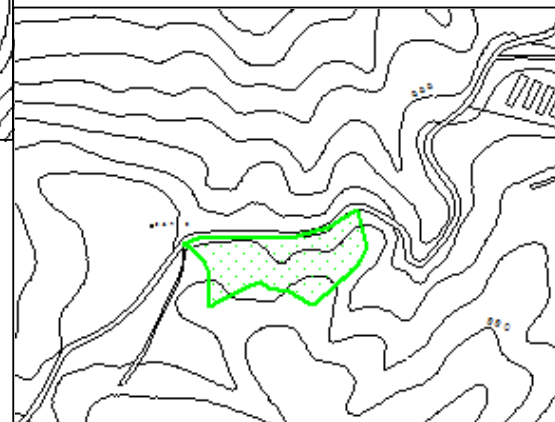
位置図



整備箇所図



間伐 1.50ha



森林の全景等



樹種	林齢	面積 (ha)	平均樹高 (m)	森林計画区	地位	地上部バイオマス吸収量					地下部バイオマス吸収量		森林CO2吸収量 (t-co2/年)		
						幹材積成長量(m3/ha/年)	拡大係数	容積密度 (t/m3)	炭素比率	換算係数	地上バイオマス吸収量	加算補正係異数			地下バイオマス吸収量
ヒノキ	30	1.50	11.8	徳島	上	8.4	1.24	0.407	0.5	44/12	11.658	0.26	3.031	14.689	14.69

整備前



間伐前 ヒノキ 2,500本/ha



整備後



間伐後 ヒノキ 1,600本/ha



×
5年間

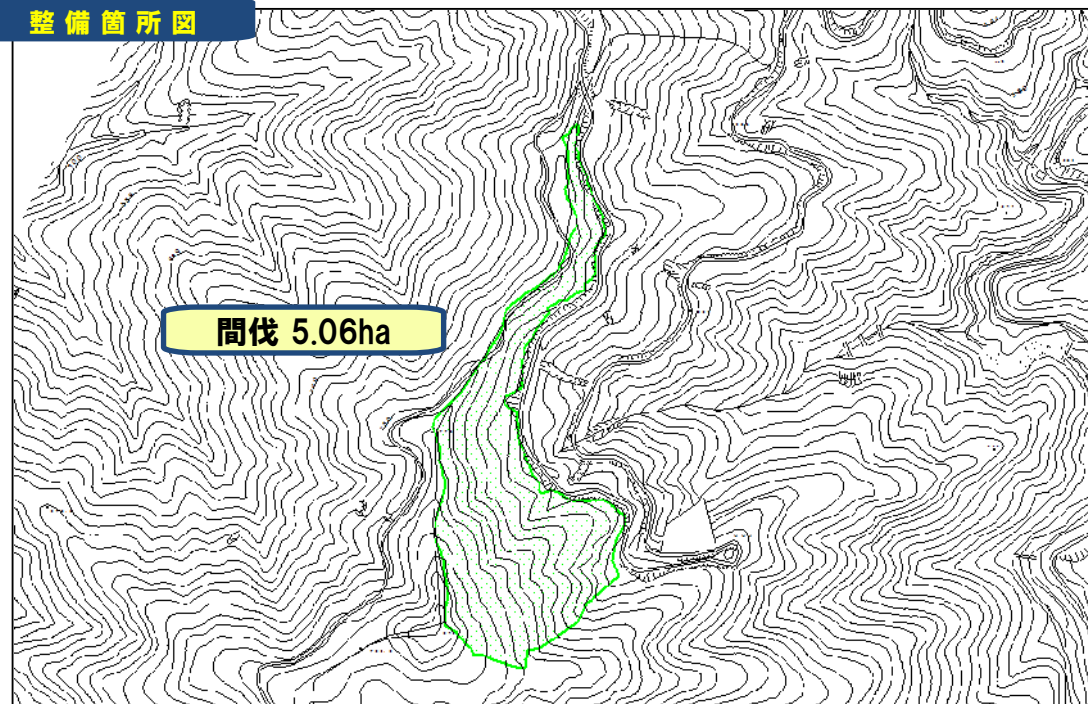
【徳島県信用農業協同組合連合会】 協定森林の整備状況等

森林の所在地	所有形態	樹種	面積	森づくり内容	CO ₂ 吸収量
美波町山河内	県有林	スギ	5.06ha	間伐	47.47 t-CO ₂ /年

位置図



整備箇所図



森林の全景等



樹種	林齢	面積 (ha)	平均樹高 (m)	森林計画区	地位	地上部バイオマス吸収量					地下部バイオマス吸収量		森林CO2吸収量 (t-co2/年)		
						幹材積成長量(m3/ha/年)	拡大係数	容積密度 (t/m3)	炭素比率	換算係数	地上バイオマス吸収量	加算補正係異数			地下バイオマス吸収量
スギ	37	5.06	18.7	海部	上	10.6	1.23	0.314	0.5	44/12	37.978	0.25	9.494	47.472	47.47

整備前



間伐前 スギ 1,500本/ha



整備後



間伐後 スギ 960本/ha



×
5年間