

第 3 章 大 気 の 状 況

- 1 環境基準等達成状況
- 2 測定項目別経年変化
- 3 測定結果
 - (1) 常時監視局による測定結果
 - (2) 移動測定車による測定結果
 - (3) 有害大気汚染物質等測定結果
- 4 オキシダントに係る緊急時報の発令状況

1 環境基準等達成状況

(1) 一般環境大気測定局（常時測定項目）

ア 平成30年度まで

年度	二酸化硫黄				二酸化窒素				浮遊粒子状物質				光化学オキシダント			微小粒子状物質			
	測定局数	有効測定局数	達成測定局数	環境基準達成率%	測定局数	有効測定局数	達成測定局数	環境基準達成率%	測定局数	有効測定局数	達成測定局数	環境基準達成率%	測定局数	予報発令日数	注意報発令日数	測定局数	有効測定局数	達成測定局数	環境基準達成率%
S48	13	10	10	100	1	0	—	—	—	—	—	—	—	—	—	—	—	—	—
S49	20	15	13	86.7	5	5	2	40.0	—	—	—	—	5	—	2	—	—	—	—
S50	20	20	20	100	15	14	9	64.3	—	—	—	—	15	10	2	—	—	—	—
S51	20	20	18	90.0	15	15	8	53.3	—	—	—	—	15	14	3	—	—	—	—
S52	20	20	19	95.0	15	15	10	66.7	—	—	—	—	15	20	3	—	—	—	—
S53	21	21	20	95.2	16	16	16	100	—	—	—	—	16	1	1	—	—	—	—
S54	21	21	20	95.2	16	16	16	100	—	—	—	—	16	1	0	—	—	—	—
S55	21	21	21	100	16	16	16	100	—	—	—	—	16	1	0	—	—	—	—
S56	21	21	21	100	16	16	16	100	—	—	—	—	16	0	0	—	—	—	—
S57	21	21	21	100	16	16	16	100	—	—	—	—	16	1	0	—	—	—	—
S58	21	21	21	100	16	16	16	100	8	8	8	100	16	0	0	—	—	—	—
S59	21	21	21	100	16	16	16	100	8	8	8	100	16	0	0	—	—	—	—
S60	21	21	21	100	16	16	16	100	9	9	6	66.7	16	1	1	—	—	—	—
S61	22	22	22	100	17	17	17	100	12	12	12	100	16	3	2	—	—	—	—
S62	22	22	22	100	17	17	17	100	16	16	16	100	16	0	0	—	—	—	—
S63	22	22	22	100	17	17	17	100	16	16	6	37.5	16	0	0	—	—	—	—
H元	22	22	22	100	17	17	17	100	16	16	16	100	16	0	0	—	—	—	—
H2	22	22	22	100	17	17	17	100	16	16	9	56.3	16	1	1	—	—	—	—
H3	22	22	22	100	17	17	17	100	21	21	17	81.0	16	0	0	—	—	—	—
H4	22	22	22	100	17	17	17	100	22	22	21	95.5	16	0	0	—	—	—	—
H5	22	22	22	100	17	17	17	100	22	22	22	100	16	0	0	—	—	—	—
H6	22	22	22	100	18	18	18	100	22	22	20	90.9	16	0	0	—	—	—	—
H7	22	22	22	100	18	18	18	100	22	22	19	86.4	16	1	3	—	—	—	—
H8	22	22	22	100	18	18	18	100	22	22	20	90.9	16	0	2	—	—	—	—
H9	22	22	22	100	18	18	18	100	22	22	21	95.5	16	0	3	—	—	—	—
H10	22	22	22	100	18	18	18	100	22	22	21	95.5	16	0	6	—	—	—	—
H11	22	22	22	100	18	18	18	100	22	22	22	100	16	0	3	—	—	—	—
H12	23	23	13	56.5	19	19	19	100	23	23	22	95.7	17	0	2	—	—	—	—
H13	23	23	23	100	19	19	19	100	23	23	20	87.0	17	0	2	—	—	—	—
H14	24	24	24	100	20	20	20	100	24	24	11	45.8	18	1	1	—	—	—	—
H15	24	24	24	100	20	20	20	100	24	24	24	100	18	0	1	—	—	—	—
H16	24	24	24	100	20	20	20	100	24	24	24	100	18	1	3	—	—	—	—
H17	24	24	24	100	20	20	20	100	24	24	23	95.8	18	1	1	—	—	—	—
H18	23	23	23	100	19	19	19	100	23	23	19	82.6	17	0	3	—	—	—	—
H19	23	23	23	100	19	19	19	100	23	23	23	100	17	1	2	—	—	—	—
H20	18	18	18	100	19	19	19	100	18	18	18	100	17	0	1	—	—	—	—
H21	18	18	18	100	19	19	19	100	18	18	18	100	17	0	0	1	1	0	0
H22	18	18	18	100	19	19	19	100	18	18	18	100	17	0	0	1	1	0	0
H23	17	17	17	100	17	17	17	100	17	17	13	76.5	15	0	0	3	1	0	0
H24	17	17	17	100	17	17	17	100	17	17	17	100	15	0	0	5	3	0	0
H25	17	17	17	100	17	17	17	100	17	17	17	100	17	0	0	10	5	0	0
H26	17	17	17	100	17	16	16	100	17	17	17	100	15	0	0	10	10	6	60
H27	17	17	17	100	17	17	17	100	17	17	17	100	15	0	0	10	10	8	80
H28	17	17	17	100	17	17	17	100	17	17	17	100	15	0	0	10	10	10	100
H29	17	17	17	100	17	17	17	100	17	17	17	100	15	0	0	10	10	10	100
H30	17	17	17	100	17	17	17	100	17	17	17	100	15	0	0	10	10	10	100

イ 令和元年度から

年度	二酸化硫黄				二酸化窒素				浮遊粒子状物質				光化学オキシダント			微小粒子状物質			
	測定局数	有効測定局数	達成測定局数	環境基準達成率%	測定局数	有効測定局数	達成測定局数	環境基準達成率%	測定局数	有効測定局数	達成測定局数	環境基準達成率%	測定局数	予報発令日数	注意報発令日数	測定局数	有効測定局数	達成測定局数	環境基準達成率%
R元	17	17	17	100	17	17	17	100	17	17	17	100	15	1	1	10	10	10	100
R2	17	17	17	100	17	17	17	100	17	17	17	100	15	0	0	10	10	10	100
R3	17	17	17	100	17	17	17	100	17	17	17	100	15	0	0	10	10	10	100
R4	17	17	17	100	17	17	17	100	17	17	17	100	15	0	0	10	10	10	100
R5	17	17	17	100	17	17	17	100	17	17	17	100	15	0	0	10	10	10	100

(2) 自動車排出ガス測定局(常時測定項目)

年度	二酸化硫黄				二酸化窒素				浮遊粒子状物質				一酸化炭素			
	測定局数	有効測定局数	達成測定局数	環境基準達成率%	測定局数	有効測定局数	達成測定局数	環境基準達成率%	測定局数	有効測定局数	達成測定局数	環境基準達成率%	測定局数	有効測定局数	達成測定局数	環境基準達成率%
H5	1	1	1	100	1	1	1	100	1	1	1	100	—	—	—	—
H6	1	1	1	100	1	1	1	100	1	1	0	0	1	1	1	100
H7	1	1	1	100	1	1	1	100	1	1	0	0	1	1	1	100
H8	1	1	1	100	1	1	1	100	1	1	0	0	1	1	1	100
H9	1	1	1	100	1	1	1	100	1	1	1	100	1	1	1	100
H10	1	1	1	100	1	1	1	100	1	1	0	0	1	1	1	100
H11	1	1	1	100	1	1	1	100	1	1	1	100	1	1	1	100
H12	1	1	0	0	1	1	1	100	1	1	1	100	1	1	1	100
H13	1	1	1	100	1	1	1	100	1	1	1	100	1	1	1	100
H14	1	1	1	100	1	1	1	100	1	1	0	0	1	1	1	100
H15	1	1	1	100	1	1	1	100	1	1	1	100	1	1	1	100
H16	1	1	1	100	1	1	1	100	1	1	1	100	1	1	1	100
H17	1	1	1	100	1	1	1	100	1	1	1	100	1	1	1	100
H18	1	1	1	100	1	1	1	100	1	1	1	100	1	1	1	100
H19	1	1	1	100	1	1	1	100	1	1	1	100	1	1	1	100
H20	1	1	1	100	1	1	1	100	1	1	1	100	1	1	1	100
H21	1	1	1	100	1	1	1	100	1	1	1	100	1	1	1	100
H22	1	1	1	100	1	1	1	100	1	1	1	100	1	1	1	100
H23	1	1	1	100	1	1	1	100	1	1	0	0	1	1	1	100
H24	1	1	1	100	1	1	1	100	1	1	1	100	1	1	1	100
H25	1	1	1	100	1	1	1	100	1	1	1	100	1	1	1	100
H26	1	1	1	100	1	1	1	100	1	1	1	100	1	1	1	100
H27	1	1	1	100	1	1	1	100	1	1	1	100	1	1	1	100
H28	1	1	1	100	1	1	1	100	1	1	1	100	1	1	1	100
H29	1	1	1	100	1	1	1	100	1	1	1	100	1	1	1	100
H30	1	1	1	100	1	1	1	100	1	1	1	100	1	1	1	100
R元	1	1	1	100	1	1	1	100	1	1	1	100	1	1	1	100
R2	1	1	1	100	1	1	1	100	1	1	1	100	1	1	1	100
R3	1	1	1	100	1	1	1	100	1	1	1	100	1	1	1	100
R4	1	1	1	100	1	1	1	100	1	1	1	100	1	1	1	100
R5	1	1	1	100	1	1	1	100	1	1	1	100	1	1	1	100

(3) 有害大気汚染物質等

ア 一般環境大気測定局

(ア) 平成30年度まで

年度	ベンゼン			トリクロロエチレン			テトラクロロエチレン			ジクロロメタン			アクリロニトリル			塩化ビニルモノマー		
	測定局数	達成 測定局数	環境基準 達成率%	測定局数	達成 測定局数	環境基準 達成率%	測定局数	達成 測定局数	環境基準 達成率%	測定局数	達成 測定局数	環境基準 達成率%	測定局数	達成 測定局数	指針値 達成率%	測定局数	達成 測定局数	指針値 達成率%
H9	4	3	75.0	4	4	100	4	4	100	—	—	—	—	—	—	—	—	—
H10	4	3	75.0	4	4	100	4	4	100	—	—	—	—	—	—	—	—	—
H11	4	3	75.0	4	4	100	4	4	100	—	—	—	—	—	—	—	—	—
H12	3	3	100	3	3	100	3	3	100	—	—	—	—	—	—	—	—	—
H13	3	3	100	3	3	100	3	3	100	3	3	100	—	—	—	—	—	—
H14	3	2	66.7	3	3	100	3	3	100	3	3	100	—	—	—	—	—	—
H15	3	3	100	3	3	100	3	3	100	3	3	100	3	3	100	3	3	100
H16	3	3	100	3	3	100	3	3	100	3	3	100	3	3	100	3	3	100
H17	2	2	100	2	2	100	2	2	100	2	2	100	2	2	100	2	2	100
H18	2	2	100	2	2	100	2	2	100	2	2	100	2	2	100	2	2	100
H19	2	2	100	2	2	100	2	2	100	2	2	100	2	2	100	2	2	100
H20	2	2	100	2	2	100	2	2	100	2	2	100	2	2	100	2	2	100
H21	3	3	100	3	3	100	3	3	100	3	3	100	3	3	100	3	3	100
H22	3	3	100	3	3	100	3	3	100	3	3	100	3	3	100	3	3	100
H23	3	3	100	3	3	100	3	3	100	3	3	100	3	3	100	3	3	100
H24	3	3	100	3	3	100	3	3	100	3	3	100	3	3	100	3	3	100
H25	3	3	100	3	3	100	3	3	100	3	3	100	3	3	100	3	3	100
H26	3	3	100	3	3	100	3	3	100	3	3	100	3	3	100	3	3	100
H27	3	3	100	3	3	100	3	3	100	3	3	100	3	3	100	3	3	100
H28	3	3	100	3	3	100	3	3	100	3	3	100	3	3	100	3	3	100
H29	3	3	100	3	3	100	3	3	100	3	3	100	3	3	100	3	3	100
H30	3	3	100	3	3	100	3	3	100	3	3	100	3	3	100	3	3	100

年度	水銀及びその化合物			ニッケル化合物			クロロホルム			1,2-ジクロロエタン			1,3-ブタジエン			ヒ素及びその化合物		
	測定局数	達成 測定局数	指針値 達成率%	測定局数	達成 測定局数	指針値 達成率%	測定局数	達成 測定局数	指針値 達成率%	測定局数	達成 測定局数	指針値 達成率%	測定局数	達成 測定局数	指針値 達成率%	測定局数	達成 測定局数	指針値 達成率%
H15	4	4	100	4	4	100	—	—	—	—	—	—	—	—	—	—	—	—
H16	4	4	100	4	4	100	—	—	—	—	—	—	—	—	—	—	—	—
H17	3	3	100	3	3	100	—	—	—	—	—	—	—	—	—	—	—	—
H18	3	3	100	3	3	100	2	2	100	2	2	100	2	2	100	—	—	—
H19	3	3	100	3	3	100	2	2	100	2	2	100	2	2	100	—	—	—
H20	3	3	100	3	3	100	2	2	100	2	2	100	2	2	100	—	—	—
H21	4	4	100	4	4	100	3	3	100	3	3	100	3	3	100	—	—	—
H22	4	4	100	4	4	100	3	3	100	3	3	100	3	3	100	4	4	100
H23	4	4	100	4	4	100	3	3	100	3	3	100	3	3	100	4	4	100
H24	4	4	100	4	4	100	3	3	100	3	3	100	3	3	100	4	4	100
H25	4	4	100	4	4	100	3	3	100	3	3	100	3	3	100	4	4	100
H26	4	4	100	4	4	100	3	3	100	3	3	100	3	3	100	2	2	100
H27	2	2	100	2	2	100	3	3	100	3	3	100	3	3	100	2	2	100
H28	2	2	100	2	2	100	3	3	100	3	3	100	3	3	100	2	2	100
H29	2	2	100	2	2	100	3	3	100	3	3	100	3	3	100	2	2	100
H30	2	2	100	2	2	100	3	3	100	3	3	100	3	3	100	2	2	100

年度	マンガン及びその化合物			塩化メチル			アセトアルデヒド		
	測定局数	達成 測定局数	指針値 達成率%	測定局数	達成 測定局数	指針値 達成率%	測定局数	達成 測定局数	指針値 達成率%
H18	—	—	—	—	—	—	—	—	—
H19	—	—	—	—	—	—	—	—	—
H20	—	—	—	—	—	—	—	—	—
H21	—	—	—	—	—	—	—	—	—
H22	—	—	—	—	—	—	—	—	—
H23	—	—	—	—	—	—	—	—	—
H24	—	—	—	—	—	—	—	—	—
H25	—	—	—	—	—	—	—	—	—
H26	2	2	100	—	—	—	—	—	—
H27	2	1	50	—	—	—	—	—	—
H28	2	2	100	—	—	—	—	—	—
H29	2	1	50	—	—	—	—	—	—
H30	2	2	100	—	—	—	—	—	—

(イ) 令和元年度から

年度	ベンゼン			トリクロロエチレン			テトラクロロエチレン			ジクロロメタン			アクリロニトリル			塩化ビニルモノマー		
	測定局数	達成 測定局数	環境基準 達成率%	測定局数	達成 測定局数	環境基準 達成率%	測定局数	達成 測定局数	環境基準 達成率%	測定局数	達成 測定局数	環境基準 達成率%	測定局数	達成 測定局数	指針値 達成率%	測定局数	達成 測定局数	指針値 達成率%
R元	3	3	100	3	3	100	3	3	100	3	3	100	3	3	100	3	3	100
R2	3	3	100	3	3	100	3	3	100	3	3	100	3	3	100	3	3	100
R3	3	3	100	3	3	100	3	3	100	3	3	100	3	3	100	3	3	100
R4	3	3	100	3	3	100	3	3	100	3	3	100	3	3	100	3	3	100
R5	3	3	100	3	3	100	3	3	100	3	3	100	3	3	100	3	3	100

年度	水銀及びその化合物			ニッケル化合物			クロロホルム			1,2-ジクロロエタン			1,3-ブタジエン			ヒ素及びその化合物		
	測定局数	達成 測定局数	指針値 達成率%	測定局数	達成 測定局数	指針値 達成率%	測定局数	達成 測定局数	指針値 達成率%	測定局数	達成 測定局数	指針値 達成率%	測定局数	達成 測定局数	指針値 達成率%	測定局数	達成 測定局数	指針値 達成率%
R元	2	2	100	2	2	100	3	3	100	3	3	100	3	3	100	2	2	100
R2	2	2	100	2	2	100	3	3	100	3	3	100	3	3	100	2	2	100
R3	2	2	100	2	2	100	3	3	100	3	3	100	3	3	100	2	2	100
R4	2	2	100	2	2	100	3	3	100	3	3	100	3	3	100	2	2	100
R5	2	2	100	2	2	100	3	3	100	3	3	100	3	3	100	2	2	100

年度	マンガン及びその化合物			塩化メチル			アセトアルデヒド		
	測定局数	達成 測定局数	指針値 達成率%	測定局数	達成 測定局数	指針値 達成率%	測定局数	達成 測定局数	指針値 達成率%
R元	2	2	100	-	-	-	-	-	-
R2	2	2	100	3	3	100	2	2	100
R3	2	1	50	3	3	100	2	2	100
R4	2	2	100	3	3	100	2	2	100
R5	2	2	100	3	3	100	2	2	100

イ 自動車排出ガス測定局

(ア) 平成30年度まで

年度	ベンゼン			トリクロロエチレン			テトラクロロエチレン			ジクロロメタン			アクリロニトリル			塩化ビニルモノマー		
	測定局数	達成 測定局数	環境基準 達成率%	測定局数	達成 測定局数	環境基準 達成率%	測定局数	達成 測定局数	環境基準 達成率%	測定局数	達成 測定局数	環境基準 達成率%	測定局数	達成 測定局数	指針値 達成率%	測定局数	達成 測定局数	指針値 達成率%
H12	1	0	0	1	1	100	1	1	100	—	—	—	—	—	—	—	—	—
H13	1	0	0	1	1	100	1	1	100	1	1	100	—	—	—	—	—	—
H14	1	0	0	1	1	100	1	1	100	1	1	100	—	—	—	—	—	—
H15	1	0	0	1	1	100	1	1	100	1	1	100	1	1	100	1	1	100
H16	1	1	100	1	1	100	1	1	100	1	1	100	1	1	100	1	1	100
H17	1	1	100	1	1	100	1	1	100	1	1	100	1	1	100	1	1	100
H18	1	1	100	1	1	100	1	1	100	1	1	100	1	1	100	1	1	100
H19	1	1	100	1	1	100	1	1	100	1	1	100	1	1	100	1	1	100
H20	1	1	100	1	1	100	1	1	100	1	1	100	1	1	100	1	1	100
H21	1	1	100	1	1	100	1	1	100	1	1	100	1	1	100	1	1	100
H22	1	1	100	1	1	100	1	1	100	1	1	100	1	1	100	1	1	100
H23	1	1	100	1	1	100	1	1	100	1	1	100	1	1	100	1	1	100
H24	1	1	100	1	1	100	1	1	100	1	1	100	1	1	100	1	1	100
H25	1	1	100	1	1	100	1	1	100	1	1	100	1	1	100	1	1	100
H26	1	1	100	1	1	100	1	1	100	1	1	100	1	1	100	1	1	100
H27	1	1	100	1	1	100	1	1	100	1	1	100	1	1	100	1	1	100
H28	1	1	100	1	1	100	1	1	100	1	1	100	1	1	100	1	1	100
H29	1	1	100	1	1	100	1	1	100	1	1	100	1	1	100	1	1	100
H30	1	1	100	1	1	100	1	1	100	1	1	100	1	1	100	1	1	100

年度	クロロホルム			1,2-ジクロロエタン			1,3-ブタジエン			塩化メチル			アセトアルデヒド		
	測定局数	達成 測定局数	指針値 達成率%	測定局数	達成 測定局数	指針値 達成率%	測定局数	達成 測定局数	指針値 達成率%	測定局数	達成 測定局数	指針値 達成率%	測定局数	達成 測定局数	指針値 達成率%
H15	—	—	—	—	—	—	—	—	—	—	—	—	—	—	—
H16	—	—	—	—	—	—	—	—	—	—	—	—	—	—	—
H17	—	—	—	—	—	—	—	—	—	—	—	—	—	—	—
H18	1	1	100	1	1	100	1	1	100	—	—	—	—	—	—
H19	1	1	100	1	1	100	1	1	100	—	—	—	—	—	—
H20	1	1	100	1	1	100	1	1	100	—	—	—	—	—	—
H21	1	1	100	1	1	100	1	1	100	—	—	—	—	—	—
H22	1	1	100	1	1	100	1	1	100	—	—	—	—	—	—
H23	1	1	100	1	1	100	1	1	100	—	—	—	—	—	—
H24	1	1	100	1	1	100	1	1	100	—	—	—	—	—	—
H25	1	1	100	1	1	100	1	1	100	—	—	—	—	—	—
H26	1	1	100	1	1	100	1	1	100	—	—	—	—	—	—
H27	1	1	100	1	1	100	1	1	100	—	—	—	—	—	—
H28	1	1	100	1	1	100	1	1	100	—	—	—	—	—	—
H29	1	1	100	1	1	100	1	1	100	—	—	—	—	—	—
H30	1	1	100	1	1	100	1	1	100	—	—	—	—	—	—

(イ) 令和元年度から

年度	ベンゼン			トリクロロエチレン			テトラクロロエチレン			ジクロロメタン			アクリロニトリル			塩化ビニルモノマー		
	測定局数	達成 測定局数	環境基準 達成率%	測定局数	達成 測定局数	環境基準 達成率%	測定局数	達成 測定局数	環境基準 達成率%	測定局数	達成 測定局数	環境基準 達成率%	測定局数	達成 測定局数	指針値 達成率%	測定局数	達成 測定局数	指針値 達成率%
R元	1	1	100	1	1	100	1	1	100	1	1	100	1	1	100	1	1	100
R2	1	1	100	1	1	100	1	1	100	1	1	100	1	1	100	1	1	100
R3	1	1	100	1	1	100	1	1	100	1	1	100	1	1	100	1	1	100
R4	1	1	100	1	1	100	1	1	100	1	1	100	1	1	100	1	1	100
R5	1	1	100	1	1	100	1	1	100	1	1	100	1	1	100	1	1	100

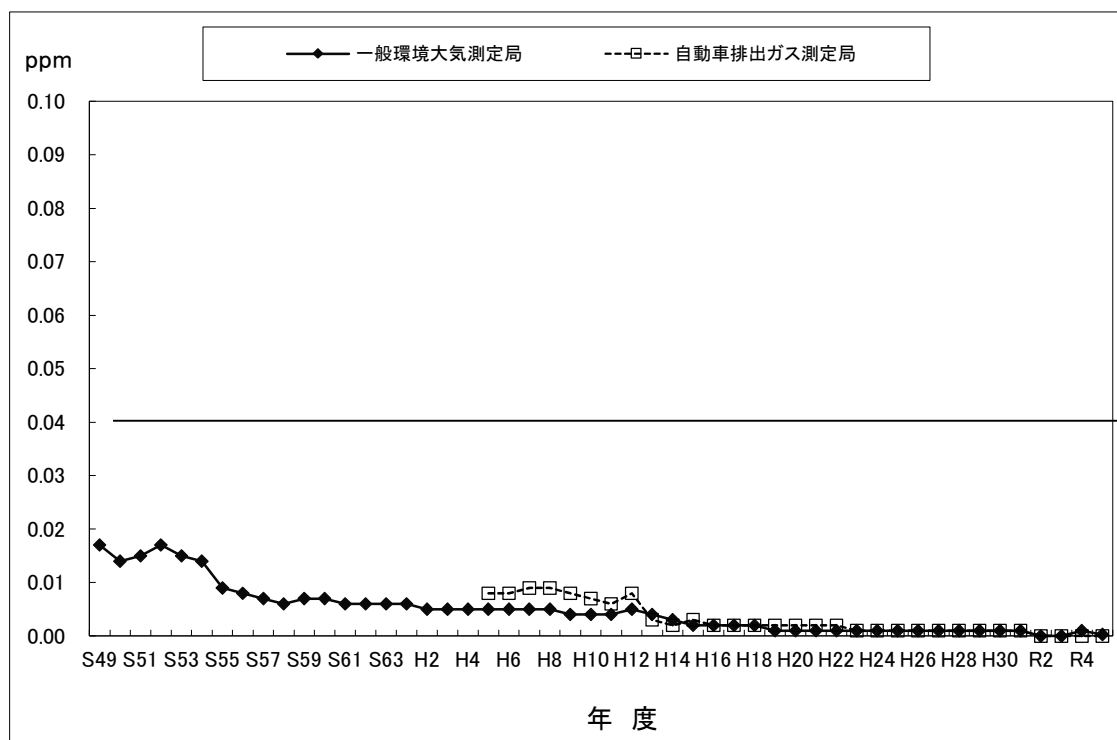
年度	クロロホルム			1,2-ジクロロエタン			1,3-ブタジエン			塩化メチル			アセトアルデヒド		
	測定局数	達成 測定局数	指針値 達成率%	測定局数	達成 測定局数	指針値 達成率%	測定局数	達成 測定局数	指針値 達成率%	測定局数	達成 測定局数	指針値 達成率%	測定局数	達成 測定局数	指針値 達成率%
R元	1	1	100	1	1	100	1	1	100	—	—	—	—	—	—
R2	1	1	100	1	1	100	1	1	100	1	1	100	1	1	100
R3	1	1	100	1	1	100	1	1	100	1	1	100	1	1	100
R4	1	1	100	1	1	100	1	1	100	1	1	100	1	1	100
R5	1	1	100	1	1	100	1	1	100	1	1	100	1	1	100

- (注) 1. 有効測定局数とは、年間を通じて測定時間が6,000時間以上の測定局数である。
2. 測定時間が6,000時間に満たない測定局は、環境基準による評価対象としない。
3. 環境基準の達成状況は、以下の場合「達成」と評価している。
- ① 二酸化硫黄：日平均値の2%除外値が0.04 ppm以下であり、かつ、年間を通じて日平均値が0.04 ppmを超える日が2日以上連続しないこと。
 - ② 二酸化窒素：日平均値の年間98%値が0.06 ppm以下であること。
 - ③ 浮遊粒子状物質：日平均値の2%除外値が0.10 mg/m³以下であり、かつ、年間を通じて日平均値が0.10 mg/m³を超える日が2日以上連続しないこと。
 - ④ 一酸化炭素：日平均値の2%除外値が10 ppm以下であり、かつ、年間を通じて日平均値が10 ppmを超える日が2日以上連続しないこと。
 - ⑤ 微小粒子状物質：1年平均値が15 µg/m³以下であり、かつ日平均値の年間98パーセントイル値が35 µg/m³以下であること。
 - ⑥ ベンゼン：1年平均値が0.003 mg/m³以下であること。
 - ⑦ トリクロロエチレン：1年平均値が0.13 mg/m³以下であること。
 - ⑧ テトラクロロエチレン：1年平均値が0.2 mg/m³以下であること。
 - ⑨ ジクロロメタン：1年平均値が0.15 mg/m³以下であること。
 - ⑤ 微小粒子状物質については、平成21年9月に環境基準が定められた。
 - ⑥ベンゼン、⑦トリクロロエチレン、⑧テトラクロロエチレンについては、平成9年2月に環境基準が定められた。
 - ⑨ジクロロメタンは、平成13年4月に環境基準が定められた。
 - ⑦トリクロロエチレンについては、平成30年11月に環境基準が改定された。
4. 光化学オキシダントの緊急時報の発令基準は次のとおりである。
- 予報：1時間値 0.10 ppm以上、かつ、気象条件から注意報の発令基準程度に大気汚染が進行するおそれがあると予想される場合。
- 注意報：1時間値 0.12 ppm以上、かつ、気象条件からこの大気汚染の状態が継続すると認められる場合。
- 警報：1時間値 0.24 ppm以上、かつ、気象条件からこの大気汚染の状態が継続すると認められる場合。
- 重大警報：1時間値 0.40 ppm以上、かつ、気象条件からこの大気汚染の状態が継続すると認められる場合。
5. 指針値の達成状況は、以下の場合「達成」と評価している。
- ① アクリロニトリル：年平均値2 µg/m³以下。
 - ② 塩化ビニルモノマー：年平均値10 µg/m³以下。
 - ③ 水銀及びその化合物：年平均値0.04 µg Hg/m³以下。
 - ④ ニッケル化合物：年平均値0.025 µg Ni/m³以下。
 - ⑤ クロロホルム：年平均値18 µg/m³以下。
 - ⑥ 1,2-ジクロロエタン：年平均値1.6 µg/m³以下。
 - ⑦ 1,3-ブタジエン：年平均値2.5 µg/m³以下。
 - ⑧ ヒ素及びその化合物：年平均値6 ng As/m³以下。
 - ⑨ マンガン及びその化合物：年平均値0.14 µg Mn/m³以下。
 - ⑩ 塩化メチル：年平均値94 µg/m³以下
 - ⑪ アセトアルデヒド：年平均値120 µg/m³以下。
 - ①アクリロニトリル、②塩化ビニルモノマー、③水銀及びその化合物、④ニッケル化合物については、平成15年9月に指針値が定められた。
 - ⑤クロロホルム、⑥1,2-ジクロロエタン、⑦1,3-ブタジエンについては、平成18年12月に指針値が定められた。
 - ⑧ヒ素及びその化合物については、平成22年10月に指針値が定められた。
 - ⑨マンガン及びその化合物については、平成26年5月に指針値が定められた。
 - ⑩塩化メチル、⑪アセトアルデヒドについては、令和2年8月に指針値が定められた。

2 測定項目別経年変化

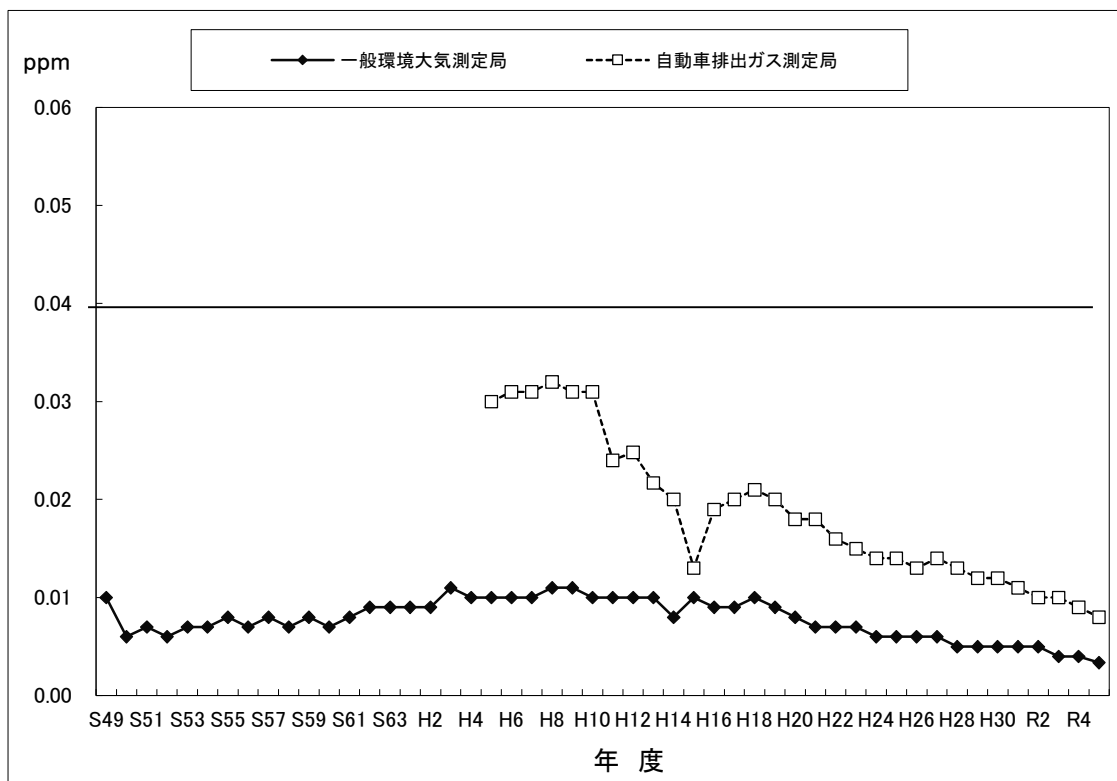
(1) 二酸化硫黄 (SO₂)

二酸化硫黄年平均値の経年変化
(一般局：有効測定局平均、自排局 1局)



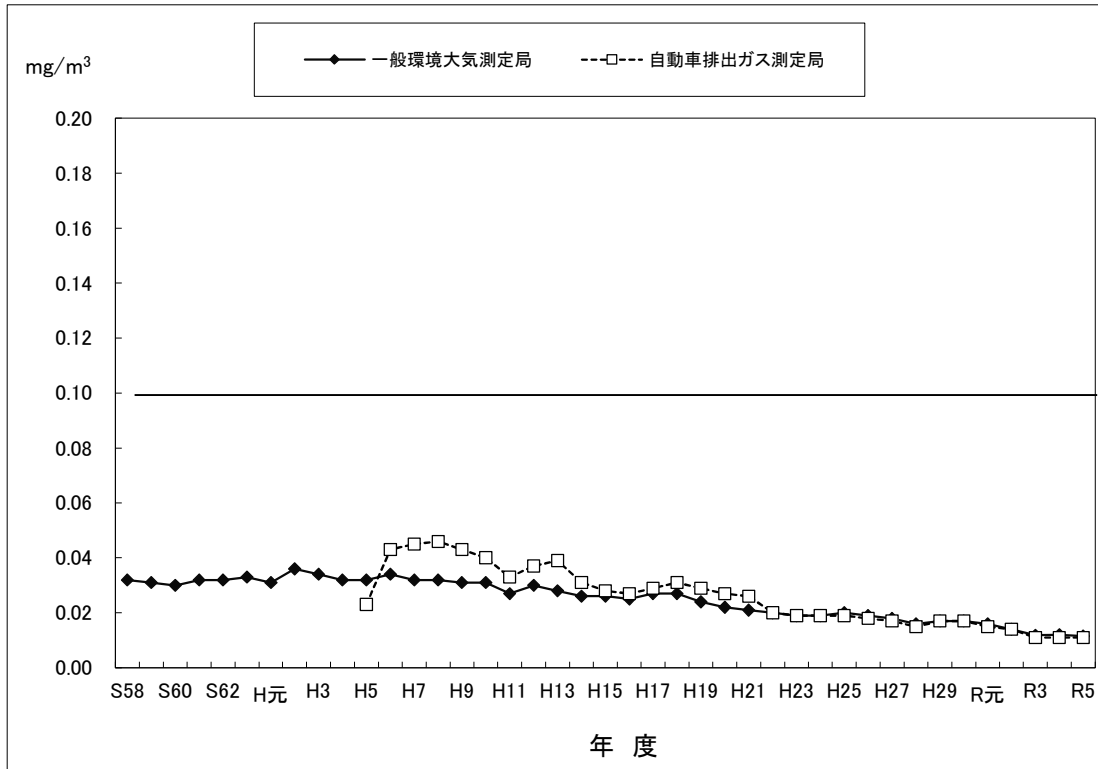
(2) 二酸化窒素 (NO₂)

二酸化窒素年平均値の経年変化
(一般局：有効測定局平均、自排局 1局)



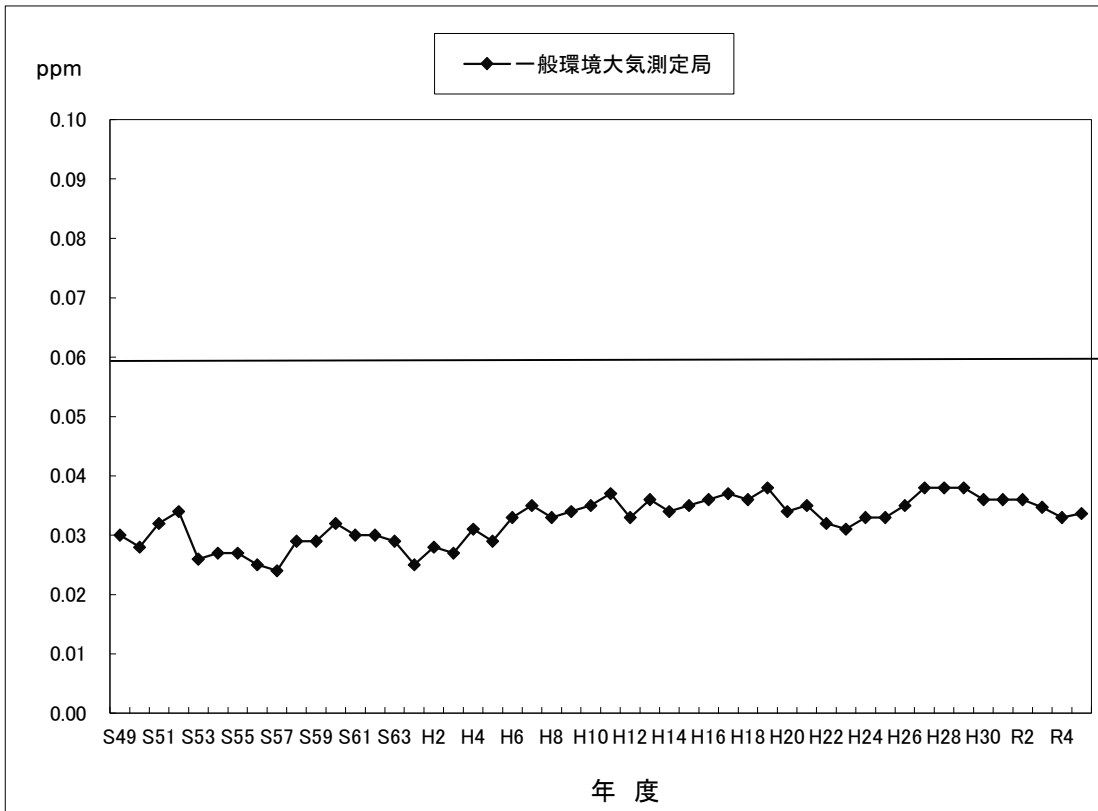
(3) 浮遊粒子状物質 (SPM)

浮遊粒子状物質年平均値の経年変化
(一般局：有効測定局平均、自排局 1局)



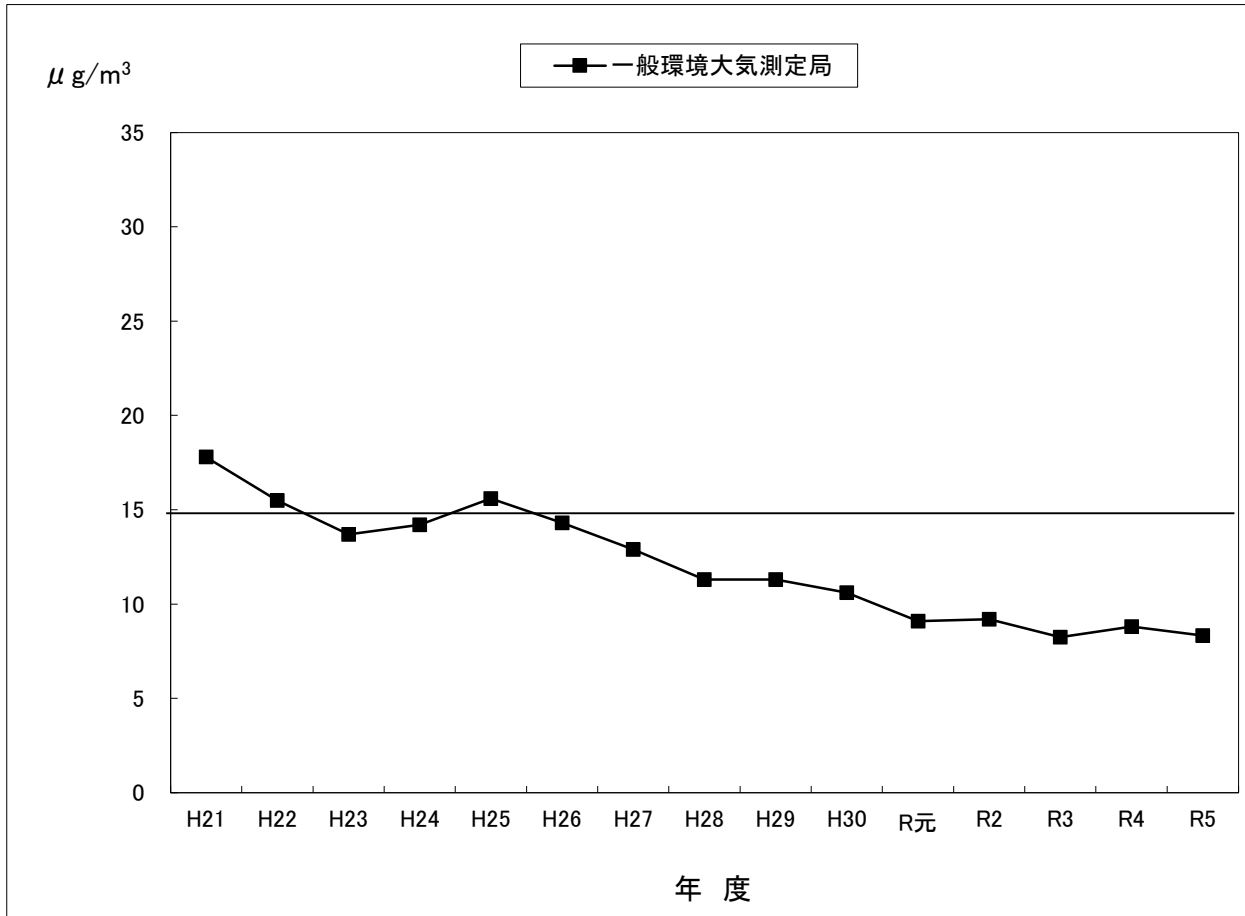
(4) 光化学オキシダント (Ox)

光化学オキシダント昼間の 1 時間値の年平均
(有効測定局平均)



(5) 微小粒子状物質 (PM2.5)

微小粒子状物質年平均値の経年変化
(有効測定局平均)



3 測定結果

(1) 常時監視局による測定結果

ア 年間値測定結果

(ア) 一般環境大気測定局

a 二酸化硫黄 (SO₂: 年間値)

(令和5年度)

市町村	測定局	用途地域	有効測定日数 (日)	測定時間 (時間)	年平均値 (ppm)	1時間値が0.1ppmを超えた時間数とその割合		日平均値が0.04ppmを超えた時間数とその割合		1時間値の最高値 (ppm)	日平均値の最高値 (ppm)	日平均値の2%除外値 (ppm)	日平均値が0.04ppmを超えた日が2日以上連続したことの有無 (有X・無○)	環境基準の長期的評価による日平均値が0.04ppmを超えた日数 (日)	測定方法
						(時間)	(%)	(日)	(%)						
鳴門市	鳴門(徳島県鳴門合同庁舎)	住	363	8668	0.001	0	0	0	0	0.011	0.003	0.002	○	0	紫外線蛍光法
北島町	北島(北島南小学校)	住	364	8711	0.000	0	0	0	0	0.005	0.002	0.002	○	0	〃
徳島市	川内(徳島市川内中学校)	未	349	8415	0.001	0	0	0	0	0.006	0.002	0.002	○	0	〃
	応神(徳島市応神小学校)	未	364	8750	0.000	0	0	0	0	0.005	0.002	0.002	○	0	〃
	徳島(徳島県徳島保健所)	住	363	8683	0.001	0	0	0	0	0.007	0.002	0.002	○	0	〃
	多家良(徳島市丈六コミュニティセンター)	未	364	8712	0.000	0	0	0	0	0.013	0.002	0.001	○	0	〃
小松島市	小松島(小松島県民サービスセンター)	商	364	8708	0.000	0	0	0	0	0.011	0.001	0.001	○	0	〃
阿南市	那賀川(阿南市黒地文化センター分館)	未	364	8715	0.000	0	0	0	0	0.011	0.002	0.001	○	0	〃
	阿南(徳島県阿南保健所)	未	279	6706	0.001	0	0	0	0	0.007	0.002	0.001	○	0	〃
	大湊(阿南市武道館横)	未	364	8714	0.001	0	0	0	0	0.022	0.003	0.002	○	0	〃
	橘(阿南市立橘公民館)	工	362	8685	0.000	0	0	0	0	0.018	0.002	0.002	○	0	〃
	大野(阿南市上水道大野水源地)	未	362	8688	0.000	0	0	0	0	0.011	0.003	0.001	○	0	〃
	宝田(徳島県立阿南光高等学校南横)	未	362	8682	0.000	0	0	0	0	0.013	0.002	0.001	○	0	〃
	福井(阿南市立福井小学校)	未	362	8650	0.000	0	0	0	0	0.010	0.002	0.001	○	0	〃
美波町	由岐(美波町立由岐小学校)	未	364	8714	0.000	0	0	0	0	0.014	0.002	0.001	○	0	〃
美馬市	脇町(西部総合県民局美馬庁舎)	未	361	8688	0.000	0	0	0	0	0.011	0.002	0.002	○	0	〃
三好市	池田(三好市池田総合体育館)	住	363	8691	0.000	0	0	0	0	0.019	0.002	0.001	○	0	〃

(注) 「環境基準の長期的評価による日平均値が0.04ppmを超えた日数」とは、日平均値の高い方から2%の範囲の日平均値を除外した後の日平均値のうち0.04ppmを超えた日数である。

ただし、日平均値が0.04ppmを超えた日が2日以上連続した延日数のうち、2%除外該当日に入っている日数分については除外しない。

b 一酸化窒素、二酸化窒素及び窒素酸化物 (NO, NO₂, NO+NO₂: 年間値)

(令和5年度)

市町村	測定局	用途 地域	一酸化窒素(NO)						二酸化窒素(NO ₂)										窒素酸化物(NO+NO ₂)						測定 方法						
			有効 測定 日数	測定 時間	年平均 値	1時 間値 の最 高値	日平 均値 の最 高値	日平 均値 の年 間98 %値	有効 測定 日数	測定 時間	年平均 値	1時 間値 の最 高値	日平 均値 の最 高値	1時間値が 0.2ppmを超 えた時間数 とその割合		1時間値が 0.1ppm以上 0.2ppm以下 0.06ppmを 超えた日数 とその割合		日平均値が 0.04ppm以上 0.06ppm以下 の日数と その割合		日平 均値 の年 間98 %値	98%値評 価による 日平均値 0.06ppmを 超えた日数	有効 測定 日数	測定 時間	年平均 値		1時 間値 の最 高値	日平 均値 の最 高値	日平 均値 の年 間98 %値	年平均 値 NO ₂ / NO+		
														(時間)	(%)	(時間)	(%)	(日)	(%)											(日)	(%)
鳴門市	鳴門(徳島県鳴門合同庁舎)	住	327	7706	0.001	0.041	0.007	0.002	327	7706	0.005	0.043	0.022	0	0	0	0	0	0	0	0	0.012	0	327	7706	0.006	0.064	0.029	0.013	84.3	化学発光法
北島町	北島(北島南小学校)	住	362	8667	0.001	0.044	0.006	0.002	362	8667	0.004	0.036	0.018	0	0	0	0	0	0	0	0	0.010	0	362	8667	0.005	0.064	0.022	0.011	89.0	〃
徳島市	川内(徳島市川内中学校)	未	364	8721	0.000	0.017	0.006	0.002	364	8721	0.004	0.040	0.020	0	0	0	0	0	0	0	0	0.011	0	364	8721	0.005	0.052	0.026	0.011	90.2	〃
	応神(徳島市応神小学校)	未	275	6588	0.001	0.023	0.003	0.002	275	6588	0.004	0.028	0.014	0	0	0	0	0	0	0	0	0.009	0	275	6588	0.005	0.036	0.015	0.010	88.1	〃
	徳島(徳島県徳島保健所)	住	349	8342	0.001	0.031	0.010	0.003	349	8342	0.005	0.041	0.024	0	0	0	0	0	0	0	0	0.012	0	349	8342	0.006	0.058	0.034	0.015	87.1	〃
	多家良(徳島市文六コミュニティセンター)	未	350	8394	0.001	0.014	0.003	0.002	350	8394	0.003	0.034	0.013	0	0	0	0	0	0	0	0	0.007	0	350	8394	0.003	0.048	0.017	0.008	83.6	〃
小松島市	小松島(小松島県民サビセンター)	商	364	8710	0.001	0.041	0.011	0.003	364	8710	0.004	0.040	0.021	0	0	0	0	0	0	0	0	0.010	0	364	8710	0.006	0.059	0.032	0.012	79.5	〃
神山市	神山(神山町有地)	未	364	8696	0.000	0.013	0.003	0.002	364	8696	0.001	0.015	0.005	0	0	0	0	0	0	0	0	0.004	0	364	8696	0.002	0.020	0.006	0.005	79.2	〃
阿南市	那賀川(阿南市黒地文化センター分館)	未	364	8746	0.001	0.015	0.005	0.002	364	8746	0.003	0.039	0.019	0	0	0	0	0	0	0	0	0.008	0	364	8746	0.004	0.050	0.025	0.009	79.3	〃
	阿南(徳島県阿南保健所)	未	364	8713	0.001	0.026	0.006	0.002	364	8713	0.004	0.042	0.021	0	0	0	0	0	0	0	0	0.009	0	364	8713	0.004	0.055	0.027	0.011	86.8	〃
	大渦(阿南市武道館横)	未	326	7710	0.002	0.057	0.008	0.005	326	7710	0.005	0.110	0.018	0	0	2	0	0	0	0	0	0.013	0	326	7710	0.007	0.151	0.026	0.017	76.9	〃
	椿(阿南市立椿公民館)	未	361	8628	0.000	0.015	0.004	0.001	361	8628	0.003	0.035	0.016	0	0	0	0	0	0	0	0	0.007	0	361	8628	0.003	0.042	0.020	0.007	92.2	〃
那賀町	鷺敷(鷺敷中学校)	未	338	8067	0.001	0.044	0.004	0.002	338	8067	0.001	0.027	0.009	0	0	0	0	0	0	0	0	0.005	0	338	8067	0.002	0.071	0.012	0.006	73.7	〃
美波町	由岐(美波町立由岐小学校)	未	364	8712	0.000	0.018	0.001	0.001	364	8712	0.002	0.032	0.012	0	0	0	0	0	0	0	0	0.005	0	364	8712	0.002	0.037	0.013	0.006	91.8	〃
吉野川市	吉野川(徳島県吉野川保健所)	住	364	8745	0.000	0.013	0.003	0.001	364	8745	0.003	0.033	0.013	0	0	0	0	0	0	0	0	0.007	0	364	8745	0.003	0.039	0.015	0.007	91.0	〃
美馬市	脇町(西部総合県民局美馬庁舎)	未	364	8721	0.000	0.029	0.002	0.001	364	8721	0.003	0.024	0.011	0	0	0	0	0	0	0	0	0.007	0	364	8721	0.003	0.046	0.012	0.008	91.2	〃
三好市	池田(三好市池田総合体育館)	住	364	8727	0.000	0.023	0.004	0.002	364	8727	0.003	0.027	0.012	0	0	0	0	0	0	0	0	0.007	0	364	8727	0.003	0.039	0.016	0.007	87.8	〃

(注) 「98%値評価による日平均値 0.06ppmを超えた日数」とは、1年間の日平均値のうち低い方から98%の範囲にあって、かつ、0.06ppmを超えたものの日数である。

c 光化学オキシダント (O_x: 年間値)

(令和5年度)

市町村	測定局	用途地域	昼間測定日数	昼間測定時間	昼間の1時間値の年平均値	昼間の1時間値が0.06ppmを超えた日数と時間数		昼間の1時間値が0.12ppm以上の日数と時間数		昼間の1時間値の最高値	昼間の日最高1時間値の年平均値	1時間値の最高値	日平均値の最高値	測定方法
			(日)	(時間)	(ppm)	(日)	(時間)	(日)	(時間)	(ppm)	(ppm)	(ppm)	(ppm)	
鳴門市	鳴門(徳島県鳴門合同庁舎)	住	366	5458	0.037	67	322	0	0	0.089	0.048	0.089	0.065	紫外線吸収法
北島町	北島(北島南小学校)	住	366	5466	0.035	51	257	0	0	0.086	0.046	0.086	0.063	〃
徳島市	川内(徳島市川内中学校)	未	366	5448	0.037	54	245	0	0	0.087	0.048	0.087	0.064	〃
	徳島(徳島県徳島保健所)	住	365	5450	0.036	68	335	0	0	0.090	0.048	0.090	0.065	〃
小松島市	小松島(小松島県民サービスセンター)	商	366	5459	0.032	35	122	0	0	0.085	0.043	0.085	0.060	〃
神山町	神山(神山町有地)	未	366	5465	0.029	47	187	0	0	0.083	0.044	0.083	0.056	〃
阿南市	那賀川(阿南市黒地文化センター分館)	未	364	5422	0.036	50	246	0	0	0.087	0.046	0.087	0.065	〃
	阿南(徳島県阿南保健所)	未	366	5466	0.035	50	252	0	0	0.091	0.046	0.091	0.066	〃
	大湫(阿南市武道館横)	未	366	5464	0.034	56	227	0	0	0.090	0.045	0.090	0.065	〃
	椿(阿南市立椿公民館)	未	366	5463	0.035	57	260	0	0	0.087	0.045	0.087	0.066	〃
那賀町	鷺敷(鷺敷中学校)	未	366	5465	0.027	22	88	0	0	0.077	0.040	0.077	0.055	〃
美波町	由岐(美波町立由岐小学校)	未	366	5462	0.034	46	178	0	0	0.079	0.045	0.079	0.062	〃
吉野川市	吉野川(徳島県吉野川保健所)	住	366	5465	0.033	47	202	0	0	0.086	0.045	0.086	0.062	〃
美馬市	脇町(西部総合県民局美馬庁舎)	未	356	5292	0.037	65	319	0	0	0.089	0.050	0.089	0.066	〃
三好市	池田(三好市池田総合体育館)	住	366	5443	0.028	41	146	0	0	0.091	0.043	0.091	0.056	〃

(注) 昼間とは5時から20時までの時間帯をいう。したがって、1時間値は、6時から20時まで得られることになる。

d 浮遊粒子状物質 (SPM : 年間値)

(令和5年度)

市町村	測定局	用途地域	有効測定日数	測定時間	年平均値	1時間値が0.20 mg/m ³ を超えた時間数とその割合		日平均値が0.10 mg/m ³ を超えた日数とその割合		1時間値の最高値	日平均値の最高値	日平均値の2%除外値	日平均値が0.10mg/m ³ を超えた日が2日以上連続したことの有無	環境基準の長期的評価による日平均値が0.10mg/m ³ を超えた日数	測定方法
						(日)	(%)	(日)	(%)						
鳴門市	鳴門(徳島県鳴門合同庁舎)	住	364	8747	0.013	0	0	0	0	0.098	0.041	0.029	○	0	β線吸収法
北島町	北島(北島南小学校)	住	361	8689	0.012	0	0	0	0	0.094	0.044	0.030	○	0	〃
徳島市	川内(徳島市川内中学校)	未	364	8740	0.013	0	0	0	0	0.087	0.065	0.031	○	0	〃
	応神(徳島市応神小学校)	未	362	8721	0.010	0	0	0	0	0.079	0.033	0.027	○	0	〃
	徳島(徳島県徳島保健所)	住	360	8676	0.012	0	0	0	0	0.084	0.045	0.033	○	0	〃
	多家良(徳島市文六コミュニティセンター)	未	361	8692	0.011	0	0	0	0	0.180	0.038	0.029	○	0	〃
小松島市	小松島(小松島県民サービスセンター)	商	364	8746	0.012	0	0	0	0	0.080	0.047	0.031	○	0	〃
阿南市	那賀川(阿南市黒地文化センター分館)	未	313	7579	0.012	0	0	0	0	0.089	0.045	0.030	○	0	〃
	阿南(徳島県阿南保健所)	未	364	8742	0.012	0	0	0	0	0.085	0.056	0.031	○	0	〃
	大湊(阿南市武道館横)	未	356	8603	0.010	0	0	0	0	0.090	0.033	0.024	○	0	〃
	橘(阿南市立橘公民館)	工	362	8716	0.013	0	0	0	0	0.071	0.040	0.028	○	0	〃
	大野(阿南市上水道大野水源地)	未	362	8714	0.012	0	0	0	0	0.081	0.042	0.028	○	0	〃
	宝田(徳島県立阿南光高等学校南横)	未	362	8712	0.012	0	0	0	0	0.099	0.040	0.026	○	0	〃
	福井(阿南市立福井小学校)	未	362	8715	0.013	0	0	0	0	0.093	0.038	0.028	○	0	〃
美波町	由岐(美波町立由岐小学校)	未	364	8746	0.011	0	0	0	0	0.077	0.046	0.030	○	0	〃
美馬市	脇町(西部総合県民局美馬庁舎)	未	286	6885	0.008	0	0	0	0	0.083	0.024	0.020	○	0	〃
三好市	池田(三好市池田総合体育館)	住	363	8716	0.010	0	0	0	0	0.093	0.034	0.026	○	0	〃

(注) 「環境基準の長期的評価による日平均値が0.10mg/m³を超えた日数」とは、日平均値の高い方から2%の範囲の日平均値を除外した後の日平均値のうち0.10mg/m³を超えた日数である。ただし、日平均値が0.10mg/m³を超えた日が2日以上連続した延日数のうち、2%除外該当日に入っている日数分については除外しない。

e 微小粒子状物質 (PM2.5 : 年間値)

(令和5年度)

市町村	測定局	用途地域	有効測定日数	測定時間	年平均値	日平均値が $35 \mu\text{g}/\text{m}^3$ を超えた日数とその割合		日平均値の最高値	日平均値の年間98パーセンタイル値	98パーセンタイル値評価による日平均値が $35 \mu\text{g}/\text{m}^3$ を超えた日数	測定方法
						(日)	(%)				
鳴門市	鳴門(徳島県鳴門合同庁舎)	住	364	8731	9.2	0	0	27.5	21.9	0	β 線吸収法
北島町	北島(北島南小学校)	住	364	8726	8.6	0	0	29.0	19.9	0	〃
徳島市	徳島(徳島県徳島保健所)	住	364	8729	7.3	0	0	22.5	18.1	0	〃
神山町	神山(神山町有地)	未	360	8684	7.5	0	0	22.5	19.2	0	〃
阿南市	那賀川(阿南市黒地文化センター分館)	未	364	8729	8.3	0	0	24.8	20.1	0	〃
那賀町	鷺敷(鷺敷中学校)	未	364	8722	7.0	0	0	22.0	18.0	0	〃
美波町	由岐(美波町立由岐小学校)	未	364	8721	8.3	0	0	24.3	19.3	0	〃
吉野川市	吉野川(徳島県吉野川保健所)	住	364	8720	7.9	0	0	23.5	18.8	0	〃
美馬市	脇町(西部総合県民局美馬庁舎)	未	364	8724	9.3	0	0	24.7	22.0	0	〃
三好市	池田(三好市池田総合体育館)	住	364	8728	10.0	0	0	30.3	21.5	0	〃

(注) 「日平均値の年間98パーセンタイル値」とは1年間の日平均値のうち低いほうから数えて98%目の値のことである。

イ 月間値測定結果

(ア) 一般環境大気測定局

a 二酸化硫黄 (SO₂: 月間値)

市町村	測定局	項目	令和5年(2023年)										令和6年(2024年)			年間値	
			4月	5月	6月	7月	8月	9月	10月	11月	12月	1月	2月	3月			
鳴門	鳴門(徳島県鳴門合同庁舎)	有効測定日数	(日)	30	31	30	30	29	30	31	30	31	31	29	31	363	
		測定時間	(時間)	713	738	712	725	715	714	737	714	736	738	689	737	8668	
		月平均値	(ppm)	0.001	0.001	0.001	0.001	0.000	0.000	0.001	0.000	0.001	0.001	0.001	0.001	0.001	0.001
		1時間値が0.1ppmを超えた時間数	(時間)	0	0	0	0	0	0	0	0	0	0	0	0	0	0
		日平均値が0.04ppmを超えた日数	(日)	0	0	0	0	0	0	0	0	0	0	0	0	0	0
		1時間値の最高値	(ppm)	0.011	0.008	0.011	0.004	0.006	0.007	0.006	0.009	0.007	0.005	0.006	0.009	0.011	0.011
		日平均値の最高値	(ppm)	0.003	0.002	0.003	0.002	0.002	0.002	0.001	0.001	0.002	0.002	0.002	0.002	0.002	0.003
北島	北島(北島南小学校)	有効測定日数	(日)	30	29	30	31	31	30	31	30	31	31	29	31	364	
		測定時間	(時間)	717	715	717	739	741	716	741	715	739	740	691	740	8711	
		月平均値	(ppm)	0.001	0.000	0.000	0.001	0.000	0.000	0.000	0.000	0.001	0.000	0.000	0.001	0.000	
		1時間値が0.1ppmを超えた時間数	(時間)	0	0	0	0	0	0	0	0	0	0	0	0	0	
		日平均値が0.04ppmを超えた日数	(日)	0	0	0	0	0	0	0	0	0	0	0	0	0	
		1時間値の最高値	(ppm)	0.004	0.002	0.004	0.002	0.003	0.004	0.004	0.002	0.003	0.003	0.002	0.005	0.005	
		日平均値の最高値	(ppm)	0.002	0.001	0.002	0.001	0.001	0.001	0.001	0.001	0.002	0.002	0.001	0.002	0.002	
徳島	川内(徳島市川内中学校)	有効測定日数	(日)	28	31	30	20	29	30	31	30	31	29	29	31	349	
		測定時間	(時間)	703	740	717	486	705	717	741	717	742	713	694	740	8415	
		月平均値	(ppm)	0.001	0.000	0.001	0.001	0.000	0.000	0.001	0.001	0.001	0.001	0.001	0.001	0.001	
		1時間値が0.1ppmを超えた時間数	(時間)	0	0	0	0	0	0	0	0	0	0	0	0	0	
		日平均値が0.04ppmを超えた日数	(日)	0	0	0	0	0	0	0	0	0	0	0	0	0	
		1時間値の最高値	(ppm)	0.005	0.003	0.004	0.003	0.003	0.004	0.006	0.003	0.005	0.006	0.003	0.003	0.006	
		日平均値の最高値	(ppm)	0.002	0.001	0.001	0.002	0.001	0.001	0.001	0.001	0.002	0.002	0.002	0.002	0.002	
徳島	応神(徳島市応神小学校)	有効測定日数	(日)	30	31	28	31	31	30	31	30	31	31	29	31	364	
		測定時間	(時間)	719	744	694	744	742	720	743	719	743	743	695	744	8750	
		月平均値	(ppm)	0.000	0.000	0.000	0.000	0.000	0.000	0.000	0.001	0.001	0.000	0.000	0.001	0.000	
		1時間値が0.1ppmを超えた時間数	(時間)	0	0	0	0	0	0	0	0	0	0	0	0	0	
		日平均値が0.04ppmを超えた日数	(日)	0	0	0	0	0	0	0	0	0	0	0	0	0	
		1時間値の最高値	(ppm)	0.003	0.001	0.003	0.003	0.004	0.005	0.004	0.003	0.004	0.002	0.001	0.003	0.005	
		日平均値の最高値	(ppm)	0.001	0.000	0.001	0.001	0.001	0.001	0.001	0.001	0.002	0.000	0.001	0.001	0.002	

a 二酸化硫黄 (SO₂: 月間値)

市町村	測定局	項目	令和5年(2023年)										令和6年(2024年)			年間値	
			4月	5月	6月	7月	8月	9月	10月	11月	12月	1月	2月	3月			
徳島	徳島(徳島県徳島保健所)	有効測定日数	(日)	30	31	28	31	31	30	31	30	30	31	29	31	363	
		測定時間	(時間)	714	741	682	740	737	715	738	715	733	739	691	738	8683	
		月平均値	(ppm)	0.001	0.001	0.001	0.001	0.000	0.000	0.001	0.000	0.001	0.001	0.001	0.001	0.001	0.001
		1時間値が0.1ppmを超えた時間数	(時間)	0	0	0	0	0	0	0	0	0	0	0	0	0	0
		日平均値が0.04ppmを超えた日数	(日)	0	0	0	0	0	0	0	0	0	0	0	0	0	0
		1時間値の最高値	(ppm)	0.004	0.004	0.004	0.004	0.007	0.006	0.006	0.002	0.004	0.005	0.004	0.003	0.007	
		日平均値の最高値	(ppm)	0.002	0.002	0.002	0.002	0.002	0.001	0.001	0.001	0.002	0.002	0.002	0.002	0.002	
徳島	多家良(徳島市丈六コミュニティセンター)	有効測定日数	(日)	30	31	28	31	31	30	31	30	31	31	29	31	364	
		測定時間	(時間)	715	741	691	740	739	717	740	717	739	741	692	740	8712	
		月平均値	(ppm)	0.000	0.000	0.000	0.000	0.000	0.000	0.000	0.000	0.000	0.000	0.000	0.001	0.000	
		1時間値が0.1ppmを超えた時間数	(時間)	0	0	0	0	0	0	0	0	0	0	0	0	0	
		日平均値が0.04ppmを超えた日数	(日)	0	0	0	0	0	0	0	0	0	0	0	0	0	
		1時間値の最高値	(ppm)	0.004	0.003	0.003	0.003	0.012	0.007	0.013	0.002	0.004	0.003	0.003	0.004	0.013	
		日平均値の最高値	(ppm)	0.001	0.001	0.001	0.001	0.002	0.001	0.002	0.001	0.001	0.001	0.001	0.001	0.002	
小松島	小松島(小松島県民サービスセンター)	有効測定日数	(日)	30	29	30	31	31	30	31	30	31	31	29	31	364	
		測定時間	(時間)	717	716	717	738	741	714	741	714	741	739	691	739	8708	
		月平均値	(ppm)	0.000	0.000	0.000	0.000	0.000	0.000	0.000	0.000	0.000	0.000	0.000	0.000	0.000	
		1時間値が0.1ppmを超えた時間数	(時間)	0	0	0	0	0	0	0	0	0	0	0	0	0	
		日平均値が0.04ppmを超えた日数	(日)	0	0	0	0	0	0	0	0	0	0	0	0	0	
		1時間値の最高値	(ppm)	0.003	0.005	0.004	0.003	0.011	0.006	0.009	0.002	0.003	0.002	0.002	0.002	0.011	
		日平均値の最高値	(ppm)	0.001	0.001	0.001	0.001	0.001	0.001	0.001	0.000	0.000	0.001	0.000	0.001	0.001	
阿南	那賀川(阿南市黒地文化センター一分館)	有効測定日数	(日)	30	31	30	29	31	30	31	30	31	31	29	31	364	
		測定時間	(時間)	717	740	717	716	741	715	741	716	740	740	692	740	8715	
		月平均値	(ppm)	0.000	0.000	0.000	0.000	0.000	0.000	0.001	0.001	0.000	0.001	0.001	0.000	0.000	
		1時間値が0.1ppmを超えた時間数	(時間)	0	0	0	0	0	0	0	0	0	0	0	0	0	
		日平均値が0.04ppmを超えた日数	(日)	0	0	0	0	0	0	0	0	0	0	0	0	0	
		1時間値の最高値	(ppm)	0.004	0.003	0.004	0.003	0.009	0.005	0.011	0.003	0.004	0.002	0.002	0.002	0.011	
		日平均値の最高値	(ppm)	0.002	0.001	0.001	0.001	0.001	0.001	0.002	0.001	0.002	0.001	0.001	0.001	0.002	

a 二酸化硫黄 (SO₂: 月間値)

市町村	測定局	項目	令和5年(2023年)										令和6年(2024年)			年間値
			4月	5月	6月	7月	8月	9月	10月	11月	12月	1月	2月	3月		
阿南	阿南(徳島県阿南保健所)	有効測定日数	(日)	30	31	28	31	0	0	7	30	31	31	29	31	279
		測定時間	(時間)	715	741	690	740	9	0	181	717	739	741	692	741	6706
		月平均値	(ppm)	0.001	0.001	0.001	0.001	0.001	-	0.000	0.000	0.000	0.000	0.000	0.001	0.001
		1時間値が0.1ppmを超えた時間数	(時間)	0	0	0	0	0	0	0	0	0	0	0	0	0
		日平均値が0.04ppmを超えた日数	(日)	0	0	0	0	0	0	0	0	0	0	0	0	0
		1時間値の最高値	(ppm)	0.005	0.007	0.005	0.005	0.002	-	0.004	0.003	0.003	0.002	0.002	0.005	0.007
		日平均値の最高値	(ppm)	0.002	0.002	0.001	0.002	-	-	0.001	0.001	0.001	0.001	0.001	0.001	0.001
阿南	大湊(阿南市武道館横)	有効測定日数	(日)	30	31	28	31	31	30	31	30	31	31	29	31	364
		測定時間	(時間)	716	741	692	741	738	717	740	717	740	741	692	739	8714
		月平均値	(ppm)	0.001	0.001	0.001	0.000	0.000	0.000	0.001	0.001	0.001	0.001	0.001	0.001	0.001
		1時間値が0.1ppmを超えた時間数	(時間)	0	0	0	0	0	0	0	0	0	0	0	0	0
		日平均値が0.04ppmを超えた日数	(日)	0	0	0	0	0	0	0	0	0	0	0	0	0
		1時間値の最高値	(ppm)	0.015	0.015	0.007	0.005	0.008	0.005	0.014	0.009	0.011	0.022	0.006	0.016	0.022
		日平均値の最高値	(ppm)	0.003	0.002	0.002	0.001	0.002	0.001	0.003	0.002	0.002	0.003	0.002	0.002	0.003
阿南	橘(阿南市立橘公民館)	有効測定日数	(日)	30	31	30	29	31	30	31	30	31	29	29	31	362
		測定時間	(時間)	717	739	717	714	741	715	741	715	741	713	693	739	8685
		月平均値	(ppm)	0.001	0.001	0.001	0.000	0.000	0.000	0.001	0.000	0.000	0.000	0.000	0.001	0.000
		1時間値が0.1ppmを超えた時間数	(時間)	0	0	0	0	0	0	0	0	0	0	0	0	0
		日平均値が0.04ppmを超えた日数	(日)	0	0	0	0	0	0	0	0	0	0	0	0	0
		1時間値の最高値	(ppm)	0.015	0.015	0.018	0.016	0.002	0.001	0.009	0.014	0.009	0.008	0.013	0.007	0.018
		日平均値の最高値	(ppm)	0.002	0.002	0.002	0.001	0.001	0.001	0.002	0.002	0.001	0.001	0.002	0.001	0.002
阿南	大野(阿南市上水道大野水源地)	有効測定日数	(日)	30	31	30	29	31	30	31	30	31	29	29	31	362
		測定時間	(時間)	717	739	717	714	741	716	741	716	741	713	693	740	8688
		月平均値	(ppm)	0.001	0.000	0.000	0.000	0.000	0.000	0.001	0.000	0.000	0.001	0.000	0.000	0.000
		1時間値が0.1ppmを超えた時間数	(時間)	0	0	0	0	0	0	0	0	0	0	0	0	0
		日平均値が0.04ppmを超えた日数	(日)	0	0	0	0	0	0	0	0	0	0	0	0	0
		1時間値の最高値	(ppm)	0.004	0.002	0.004	0.004	0.011	0.004	0.011	0.002	0.004	0.003	0.004	0.002	0.011
		日平均値の最高値	(ppm)	0.002	0.001	0.001	0.001	0.003	0.001	0.003	0.001	0.001	0.001	0.002	0.001	0.003

a 二酸化硫黄 (SO₂: 月間値)

市町村	測定局	項目	令和5年(2023年)										令和6年(2024年)			年間値	
			4月	5月	6月	7月	8月	9月	10月	11月	12月	1月	2月	3月			
阿南	宝田(徳島県立阿南光高等学校南横)	有効測定日数	(日)	30	31	30	29	31	30	31	30	31	29	29	31	362	
		測定時間	(時間)	717	739	717	714	737	716	740	715	741	713	693	740	8682	
		月平均値	(ppm)	0.001	0.001	0.000	0.000	0.000	0.000	0.000	0.000	0.001	0.001	0.001	0.001	0.000	
		1時間値が0.1ppmを超えた時間数	(時間)	0	0	0	0	0	0	0	0	0	0	0	0	0	
		日平均値が0.04ppmを超えた日数	(日)	0	0	0	0	0	0	0	0	0	0	0	0	0	
		1時間値の最高値	(ppm)	0.004	0.006	0.004	0.004	0.013	0.004	0.011	0.003	0.004	0.004	0.004	0.004	0.003	0.013
		日平均値の最高値	(ppm)	0.002	0.001	0.001	0.001	0.002	0.001	0.002	0.001	0.001	0.001	0.001	0.002	0.001	0.002
阿南	福井(阿南市立福井小学校)	有効測定日数	(日)	30	31	30	29	31	30	31	30	31	29	29	31	362	
		測定時間	(時間)	714	737	714	710	736	713	736	713	738	712	690	737	8650	
		月平均値	(ppm)	0.001	0.000	0.000	0.000	0.000	0.000	0.001	0.000	0.000	0.000	0.000	0.000	0.000	
		1時間値が0.1ppmを超えた時間数	(時間)	0	0	0	0	0	0	0	0	0	0	0	0	0	
		日平均値が0.04ppmを超えた日数	(日)	0	0	0	0	0	0	0	0	0	0	0	0	0	
		1時間値の最高値	(ppm)	0.004	0.003	0.003	0.003	0.008	0.002	0.010	0.002	0.004	0.003	0.002	0.003	0.010	
		日平均値の最高値	(ppm)	0.001	0.001	0.001	0.001	0.002	0.001	0.002	0.000	0.001	0.001	0.001	0.001	0.001	
美波	由岐(美波町立由岐小学校)	有効測定日数	(日)	30	31	28	31	31	30	31	30	31	31	29	31	364	
		測定時間	(時間)	715	740	693	741	739	717	739	717	739	741	692	741	8714	
		月平均値	(ppm)	0.000	0.000	0.000	0.000	0.000	0.000	0.000	0.000	0.000	0.000	0.000	0.000	0.000	
		1時間値が0.1ppmを超えた時間数	(時間)	0	0	0	0	0	0	0	0	0	0	0	0	0	
		日平均値が0.04ppmを超えた日数	(日)	0	0	0	0	0	0	0	0	0	0	0	0	0	
		1時間値の最高値	(ppm)	0.003	0.002	0.004	0.002	0.014	0.002	0.009	0.003	0.002	0.003	0.003	0.003	0.002	0.014
		日平均値の最高値	(ppm)	0.002	0.001	0.001	0.001	0.002	0.001	0.002	0.001	0.001	0.001	0.001	0.001	0.001	0.002
美馬	脇町(西部総合県民局美馬庁舎)	有効測定日数	(日)	30	29	30	31	31	30	28	30	31	31	29	31	361	
		測定時間	(時間)	717	715	716	740	741	715	720	714	737	740	693	740	8688	
		月平均値	(ppm)	0.001	0.000	0.000	0.000	0.000	0.000	0.000	0.000	0.000	0.001	0.001	0.001	0.000	
		1時間値が0.1ppmを超えた時間数	(時間)	0	0	0	0	0	0	0	0	0	0	0	0	0	
		日平均値が0.04ppmを超えた日数	(日)	0	0	0	0	0	0	0	0	0	0	0	0	0	
		1時間値の最高値	(ppm)	0.002	0.002	0.002	0.002	0.007	0.003	0.006	0.002	0.002	0.011	0.003	0.002	0.011	
		日平均値の最高値	(ppm)	0.002	0.001	0.001	0.001	0.002	0.001	0.001	0.002	0.001	0.002	0.001	0.002	0.002	

a 二酸化硫黄 (SO₂: 月間値)

市町村	測定局	項目	令和5年(2023年)										令和6年(2024年)			年間値
			4月	5月	6月	7月	8月	9月	10月	11月	12月	1月	2月	3月		
三好	池田(三好市池田総合体育館)	有効測定日数	(日)	30	31	30	28	31	30	31	30	31	31	29	31	363
		測定時間	(時間)	717	739	717	693	741	716	741	714	740	740	693	740	8691
		月平均値	(ppm)	0.000	0.000	0.000	0.000	0.000	0.000	0.000	0.000	0.000	0.000	0.000	0.000	0.000
		1時間値が0.1ppmを超えた時間数	(時間)	0	0	0	0	0	0	0	0	0	0	0	0	0
		日平均値が0.04ppmを超えた日数	(日)	0	0	0	0	0	0	0	0	0	0	0	0	0
		1時間値の最高値	(ppm)	0.004	0.002	0.003	0.002	0.004	0.002	0.011	0.003	0.001	0.019	0.003	0.003	0.019
		日平均値の最高値	(ppm)	0.001	0.000	0.001	0.000	0.001	0.000	0.001	0.000	0.000	0.002	0.001	0.001	0.002

b 一酸化窒素 (NO : 月間値)

市町村	測定局	項目	令和5年(2023年)										令和6年(2024年)			年間値
			4月	5月	6月	7月	8月	9月	10月	11月	12月	1月	2月	3月		
鳴門	鳴門(徳島県鳴門合同庁舎)	有効測定日数	(日)	30	31	30	31	29	30	31	30	31	31	7	16	327
		測定時間	(時間)	716	741	715	741	710	694	712	690	712	713	169	393	7706
		月平均値	(ppm)	0.001	0.001	0.001	0.001	0.001	0.001	0.000	0.001	0.001	0.001	0.000	0.001	0.001
		1時間値の最高値	(ppm)	0.013	0.041	0.011	0.009	0.012	0.007	0.007	0.009	0.014	0.021	0.009	0.007	0.041
		日平均値の最高値	(ppm)	0.002	0.004	0.003	0.003	0.002	0.002	0.001	0.002	0.004	0.007	0.001	0.002	0.007
北島	北島(北島南小学校)	有効測定日数	(日)	30	29	30	31	31	30	31	30	31	29	29	31	362
		測定時間	(時間)	716	715	715	734	739	715	740	713	740	715	687	738	8667
		月平均値	(ppm)	0.000	0.000	0.000	0.001	0.001	0.000	0.000	0.000	0.001	0.001	0.001	0.001	0.001
		1時間値の最高値	(ppm)	0.004	0.004	0.008	0.012	0.007	0.006	0.003	0.005	0.010	0.013	0.040	0.044	0.044
		日平均値の最高値	(ppm)	0.001	0.001	0.001	0.002	0.002	0.001	0.001	0.001	0.001	0.005	0.006	0.004	0.006
徳島	川内(徳島市川内中学校)	有効測定日数	(日)	30	31	30	31	31	30	31	30	31	29	29	31	364
		測定時間	(時間)	718	740	718	740	740	717	741	717	742	713	694	741	8721
		月平均値	(ppm)	0.000	0.000	0.001	0.001	0.001	0.000	0.000	0.000	0.001	0.001	0.001	0.000	0.000
		1時間値の最高値	(ppm)	0.003	0.006	0.011	0.006	0.012	0.004	0.002	0.012	0.006	0.017	0.008	0.004	0.017
		日平均値の最高値	(ppm)	0.001	0.001	0.002	0.002	0.002	0.001	0.001	0.002	0.002	0.006	0.002	0.001	0.006
徳島	応神(徳島市応神小学校)	有効測定日数	(日)	30	31	28	31	31	30	31	2	0	1	29	31	275
		測定時間	(時間)	716	741	692	741	738	717	739	44	0	31	692	737	6588
		月平均値	(ppm)	0.000	0.000	0.000	0.001	0.001	0.001	0.001	0.001	—	0.001	0.001	0.001	0.001
		1時間値の最高値	(ppm)	0.005	0.019	0.009	0.013	0.007	0.012	0.023	0.002	—	0.003	0.012	0.007	0.023
		日平均値の最高値	(ppm)	0.001	0.001	0.001	0.001	0.002	0.002	0.003	0.001	—	0.001	0.002	0.001	0.003
徳島	徳島(徳島県徳島保健所)	有効測定日数	(日)	30	31	27	19	31	30	31	30	31	31	27	31	349
		測定時間	(時間)	712	738	641	464	736	717	743	718	735	737	663	738	8342
		月平均値	(ppm)	0.001	0.001	0.001	0.000	0.000	0.000	0.000	0.001	0.001	0.002	0.001	0.001	0.001
		1時間値の最高値	(ppm)	0.007	0.005	0.014	0.005	0.005	0.006	0.021	0.016	0.020	0.031	0.017	0.012	0.031
		日平均値の最高値	(ppm)	0.002	0.002	0.004	0.001	0.001	0.001	0.001	0.003	0.005	0.010	0.003	0.002	0.010

b 一酸化窒素 (NO : 月間値)

市町村	測定局	項目	令和5年(2023年)										令和6年(2024年)			年間値
			4月	5月	6月	7月	8月	9月	10月	11月	12月	1月	2月	3月		
徳島	多家良(徳島市丈六コミュニティセンター)	有効測定日数	(日)	30	31	30	29	31	30	31	30	31	31	29	17	350
		測定時間	(時間)	715	741	716	716	739	717	739	717	739	741	692	422	8394
		月平均値	(ppm)	0.001	0.001	0.001	0.001	0.001	0.000	0.001	0.001	0.001	0.001	0.000	0.000	0.001
		1時間値の最高値	(ppm)	0.003	0.008	0.013	0.004	0.008	0.014	0.003	0.005	0.006	0.014	0.011	0.009	0.014
		日平均値の最高値	(ppm)	0.001	0.001	0.002	0.001	0.002	0.002	0.001	0.001	0.002	0.003	0.002	0.001	0.003
小松島	小松島(小松島県民サービスセンター)	有効測定日数	(日)	30	29	30	31	31	30	31	30	31	31	29	31	364
		測定時間	(時間)	717	714	717	739	740	715	741	715	741	740	693	738	8710
		月平均値	(ppm)	0.001	0.001	0.001	0.001	0.002	0.001	0.001	0.001	0.001	0.001	0.001	0.001	0.001
		1時間値の最高値	(ppm)	0.021	0.014	0.020	0.008	0.017	0.019	0.016	0.031	0.029	0.036	0.041	0.021	0.041
		日平均値の最高値	(ppm)	0.003	0.002	0.003	0.002	0.004	0.002	0.002	0.002	0.005	0.003	0.011	0.004	0.003
神山	神山(神山町有地)	有効測定日数	(日)	30	31	30	29	31	30	31	30	31	31	29	31	364
		測定時間	(時間)	717	739	716	716	741	714	738	716	739	736	690	734	8696
		月平均値	(ppm)	0.000	0.000	0.000	0.000	0.000	0.000	0.000	0.001	0.001	0.000	0.000	0.000	0.000
		1時間値の最高値	(ppm)	0.002	0.002	0.003	0.004	0.004	0.003	0.005	0.013	0.013	0.011	0.007	0.003	0.013
		日平均値の最高値	(ppm)	0.001	0.001	0.002	0.001	0.001	0.001	0.001	0.003	0.002	0.001	0.002	0.001	0.003
阿南	那賀川(阿南市黒地文化センター分館)	有効測定日数	(日)	30	31	30	31	31	30	31	30	31	31	29	29	364
		測定時間	(時間)	720	743	720	743	744	718	744	717	743	743	696	715	8746
		月平均値	(ppm)	0.000	0.000	0.000	0.001	0.001	0.001	0.001	0.001	0.001	0.001	0.000	0.000	0.001
		1時間値の最高値	(ppm)	0.005	0.004	0.006	0.005	0.008	0.006	0.007	0.004	0.005	0.015	0.008	0.004	0.015
		日平均値の最高値	(ppm)	0.001	0.001	0.001	0.002	0.002	0.002	0.002	0.002	0.001	0.005	0.002	0.001	0.005
阿南	阿南(徳島県阿南保健所)	有効測定日数	(日)	30	31	28	31	31	30	31	30	31	31	29	31	364
		測定時間	(時間)	715	741	691	741	739	717	740	717	738	741	692	741	8713
		月平均値	(ppm)	0.000	0.000	0.001	0.001	0.001	0.001	0.000	0.001	0.001	0.001	0.001	0.001	0.001
		1時間値の最高値	(ppm)	0.009	0.004	0.005	0.009	0.009	0.007	0.012	0.008	0.008	0.017	0.026	0.009	0.026
		日平均値の最高値	(ppm)	0.001	0.001	0.001	0.002	0.002	0.002	0.001	0.002	0.001	0.006	0.002	0.002	0.006

b 一酸化窒素 (NO : 月間値)

市町村	測定局	項目	令和5年(2023年)										令和6年(2024年)			年間値
			4月	5月	6月	7月	8月	9月	10月	11月	12月	1月	2月	3月		
阿南	大 淵(阿南市武道館横)	有効測定日数	(日)	30	31	28	31	31	30	31	30	31	14	8	31	326
		測定時間	(時間)	716	741	691	740	737	699	711	690	714	330	202	739	7710
		月平均値	(ppm)	0.001	0.001	0.001	0.002	0.002	0.002	0.001	0.002	0.002	0.002	0.000	0.002	0.002
		1時間値の最高値	(ppm)	0.025	0.024	0.041	0.024	0.026	0.021	0.015	0.041	0.054	0.057	0.007	0.046	0.057
		日平均値の最高値	(ppm)	0.004	0.003	0.007	0.005	0.004	0.005	0.002	0.008	0.008	0.004	0.001	0.005	0.008
阿南	樺(阿南市立樺公民館)	有効測定日数	(日)	30	31	28	31	31	30	31	28	30	31	29	31	361
		測定時間	(時間)	712	737	688	738	736	714	736	680	725	738	688	736	8628
		月平均値	(ppm)	0.000	0.000	0.000	0.000	0.000	0.000	0.000	0.000	0.000	0.000	0.000	0.000	0.000
		1時間値の最高値	(ppm)	0.004	0.006	0.005	0.005	0.015	0.004	0.002	0.002	0.004	0.012	0.007	0.009	0.015
		日平均値の最高値	(ppm)	0.000	0.001	0.001	0.001	0.001	0.000	0.001	0.000	0.001	0.004	0.001	0.001	0.004
那賀	鷺 敷(鷺敷中学校)	有効測定日数	(日)	29	31	11	31	31	30	31	30	31	31	29	23	338
		測定時間	(時間)	703	740	274	740	732	711	732	710	731	734	684	576	8067
		月平均値	(ppm)	0.000	0.000	0.000	0.000	0.001	0.000	0.000	0.001	0.001	0.001	0.000	0.001	0.001
		1時間値の最高値	(ppm)	0.011	0.019	0.012	0.026	0.011	0.013	0.004	0.008	0.016	0.010	0.010	0.044	0.044
		日平均値の最高値	(ppm)	0.001	0.002	0.001	0.001	0.002	0.001	0.001	0.002	0.001	0.003	0.002	0.004	0.004
美波	由 岐(美波町立由岐小学校)	有効測定日数	(日)	30	31	30	31	31	30	31	30	31	31	27	31	364
		測定時間	(時間)	715	740	716	741	739	717	739	717	740	740	668	740	8712
		月平均値	(ppm)	0.000	0.000	0.000	0.000	0.000	0.000	0.000	0.000	0.000	0.000	0.000	0.000	0.000
		1時間値の最高値	(ppm)	0.001	0.003	0.005	0.002	0.007	0.003	0.003	0.005	0.002	0.005	0.018	0.004	0.018
		日平均値の最高値	(ppm)	0.000	0.000	0.001	0.001	0.001	0.001	0.000	0.001	0.001	0.001	0.001	0.001	0.001
吉野川	吉野川(徳島県吉野川保健所)	有効測定日数	(日)	30	31	30	31	31	30	31	30	31	31	29	29	364
		測定時間	(時間)	720	740	720	742	744	719	744	719	743	743	696	715	8745
		月平均値	(ppm)	0.000	0.000	0.000	0.000	0.000	0.000	0.000	0.001	0.001	0.001	0.001	0.000	0.000
		1時間値の最高値	(ppm)	0.004	0.002	0.005	0.002	0.005	0.004	0.002	0.005	0.013	0.007	0.008	0.003	0.013
		日平均値の最高値	(ppm)	0.001	0.000	0.001	0.000	0.001	0.001	0.001	0.001	0.002	0.003	0.002	0.001	0.003

b 一酸化窒素 (NO : 月間値)

市町村	測定局	項目	令和5年(2023年)										令和6年(2024年)			年間値	
			4月	5月	6月	7月	8月	9月	10月	11月	12月	1月	2月	3月			
美馬	脇町(西部総合県民局美馬庁舎)	有効測定日数	(日)	30	31	30	31	31	30	31	30	31	29	29	31	364	
		測定時間	(時間)	718	741	716	742	742	718	742	717	738	712	694	741	8721	
		月平均値	(ppm)	0.000	0.000	0.000	0.000	0.001	0.000	0.000	0.000	0.000	0.000	0.000	0.000	0.000	0.000
		1時間値の最高値	(ppm)	0.029	0.003	0.003	0.003	0.010	0.004	0.002	0.003	0.007	0.006	0.011	0.003	0.029	
		日平均値の最高値	(ppm)	0.002	0.000	0.001	0.001	0.001	0.001	0.000	0.001	0.002	0.001	0.001	0.001	0.001	
三好	池田(三好市池田総合体育館)	有効測定日数	(日)	30	31	30	31	31	30	31	30	31	29	29	31	364	
		測定時間	(時間)	718	740	718	741	742	718	742	716	742	714	694	742	8727	
		月平均値	(ppm)	0.000	0.000	0.001	0.000	0.001	0.001	0.000	0.000	0.000	0.000	0.001	0.000	0.000	
		1時間値の最高値	(ppm)	0.013	0.005	0.006	0.008	0.006	0.011	0.005	0.013	0.011	0.009	0.023	0.014	0.023	
		日平均値の最高値	(ppm)	0.001	0.001	0.002	0.001	0.002	0.002	0.001	0.003	0.001	0.001	0.004	0.004	0.004	

c 二酸化窒素 (NO₂: 月間値)

市町村	測定局	項目	令和5年(2023年)										令和6年(2024年)			年間値	
			4月	5月	6月	7月	8月	9月	10月	11月	12月	1月	2月	3月			
徳島	応神(徳島市応神小学校)	有効測定日数	(日)	30	31	28	31	31	30	31	2	0	1	29	31	275	
		測定時間	(時間)	716	741	692	741	738	717	739	44	0	31	692	737	6588	
		月平均値	(ppm)	0.004	0.004	0.004	0.003	0.002	0.003	0.004	0.006	—	0.012	0.005	0.006	0.004	
		1時間値の最高値	(ppm)	0.017	0.012	0.015	0.011	0.008	0.010	0.014	0.018	—	0.028	0.026	0.019	0.028	
		日平均値の最高値	(ppm)	0.009	0.006	0.009	0.005	0.004	0.005	0.006	0.007	—	0.014	0.011	0.011	0.014	
		1時間値が0.2ppmを超えた時間数	(時間)	0	0	0	0	0	0	0	0	0	0	0	0	0	0
		1時間値が0.1ppm以上0.2ppm以下の時間数	(時間)	0	0	0	0	0	0	0	0	0	0	0	0	0	0
		日平均値が0.06ppmを超えた日数	(日)	0	0	0	0	0	0	0	0	0	0	0	0	0	0
		日平均値が0.04ppm以上0.06ppm以下の日数	(日)	0	0	0	0	0	0	0	0	0	0	0	0	0	0
徳島	徳島(徳島県徳島保健所)	有効測定日数	(日)	30	31	27	19	31	30	31	30	31	31	27	31	349	
		測定時間	(時間)	712	738	641	464	736	717	743	718	735	737	663	738	8342	
		月平均値	(ppm)	0.005	0.004	0.005	0.001	0.001	0.003	0.005	0.007	0.008	0.009	0.007	0.006	0.005	
		1時間値の最高値	(ppm)	0.021	0.016	0.017	0.007	0.006	0.015	0.028	0.025	0.034	0.041	0.034	0.029	0.041	
		日平均値の最高値	(ppm)	0.012	0.008	0.010	0.003	0.003	0.007	0.007	0.012	0.015	0.024	0.017	0.012	0.024	
		1時間値が0.2ppmを超えた時間数	(時間)	0	0	0	0	0	0	0	0	0	0	0	0	0	0
		1時間値が0.1ppm以上0.2ppm以下の時間数	(時間)	0	0	0	0	0	0	0	0	0	0	0	0	0	0
		日平均値が0.06ppmを超えた日数	(日)	0	0	0	0	0	0	0	0	0	0	0	0	0	0
		日平均値が0.04ppm以上0.06ppm以下の日数	(日)	0	0	0	0	0	0	0	0	0	0	0	0	0	0
徳島	多家良(徳島市文六コミュニティセンター)	有効測定日数	(日)	30	31	30	29	31	30	31	30	31	31	29	17	350	
		測定時間	(時間)	715	741	716	716	739	717	739	717	739	741	692	422	8394	
		月平均値	(ppm)	0.003	0.003	0.003	0.002	0.001	0.002	0.003	0.003	0.004	0.004	0.003	0.004	0.003	
		1時間値の最高値	(ppm)	0.017	0.015	0.014	0.009	0.007	0.011	0.012	0.015	0.016	0.034	0.020	0.018	0.034	
		日平均値の最高値	(ppm)	0.007	0.006	0.006	0.003	0.002	0.003	0.004	0.006	0.007	0.013	0.009	0.008	0.013	
		1時間値が0.2ppmを超えた時間数	(時間)	0	0	0	0	0	0	0	0.000	0	0	0	0	0	0
		1時間値が0.1ppm以上0.2ppm以下の時間数	(時間)	0	0	0	0	0	0	0	0.000	0	0	0	0	0	0
		日平均値が0.06ppmを超えた日数	(日)	0	0	0	0	0	0	0	0.000	0	0	0	0	0	0
		日平均値が0.04ppm以上0.06ppm以下の日数	(日)	0	0	0	0	0	0	0	0.000	0	0	0	0	0	0

c 二酸化窒素 (NO₂ : 月間値)

市町村	測定局	項目	令和5年(2023年)										令和6年(2024年)			年間値	
			4月	5月	6月	7月	8月	9月	10月	11月	12月	1月	2月	3月			
美馬	脇 町(西部総合県民局美馬庁舎)	有効測定日数	(日)	30	31	30	31	31	30	31	30	31	29	29	31	364	
		測定時間	(時間)	718	741	716	742	742	718	742	717	738	712	694	741	8721	
		月平均値	(ppm)	0.003	0.002	0.002	0.002	0.001	0.002	0.003	0.003	0.004	0.004	0.004	0.004	0.003	
		1時間値の最高値	(ppm)	0.017	0.008	0.008	0.005	0.004	0.005	0.008	0.013	0.015	0.021	0.024	0.013	0.024	
		日平均値の最高値	(ppm)	0.005	0.004	0.004	0.003	0.002	0.003	0.004	0.006	0.007	0.010	0.011	0.006	0.011	
		1時間値が0.2ppmを超えた時間数	(時間)	0	0	0	0	0	0	0	0	0	0	0	0	0	0
		1時間値が0.1ppm以上0.2ppm以下の時間数	(時間)	0	0	0	0	0	0	0	0	0	0	0	0	0	0
		日平均値が0.06ppmを超えた日数	(日)	0	0	0	0	0	0	0	0	0	0	0	0	0	0
		日平均値が0.04ppm以上0.06ppm以下の日数	(日)	0	0	0	0	0	0	0	0	0	0	0	0	0	0
三好	池 田(三好市池田総合体育館)	有効測定日数	(日)	30	31	30	31	31	30	31	30	31	29	29	31	364	
		測定時間	(時間)	718	740	718	741	742	718	742	716	742	714	694	742	8727	
		月平均値	(ppm)	0.002	0.002	0.003	0.002	0.002	0.002	0.003	0.003	0.003	0.004	0.005	0.004	0.003	
		1時間値の最高値	(ppm)	0.015	0.012	0.010	0.017	0.007	0.010	0.010	0.010	0.010	0.026	0.027	0.019	0.027	
		日平均値の最高値	(ppm)	0.004	0.005	0.004	0.005	0.003	0.004	0.004	0.004	0.005	0.008	0.012	0.010	0.012	
		1時間値が0.2ppmを超えた時間数	(時間)	0	0	0	0	0	0	0	0.000	0	0	0	0	0	
		1時間値が0.1ppm以上0.2ppm以下の時間数	(時間)	0	0	0	0	0	0	0	0.000	0	0	0	0	0	
		日平均値が0.06ppmを超えた日数	(日)	0	0	0	0	0	0	0	0.000	0	0	0	0	0	
		日平均値が0.04ppm以上0.06ppm以下の日数	(日)	0	0	0	0	0	0	0	0.000	0	0	0	0	0	

d 窒素酸化物 (NO+NO₂:月間値)

市町村	測定局	項目	令和5年(2023年)										令和6年(2024年)			年間値
			4月	5月	6月	7月	8月	9月	10月	11月	12月	1月	2月	3月		
鳴門	鳴門(徳島県鳴門合同庁舎)	有効測定日数	(日)	30	31	30	31	29	30	31	30	31	31	7	16	327
		測定時間	(時間)	716	741	715	741	710	694	712	690	712	713	169	393	7706
		月平均値	(ppm)	0.006	0.005	0.007	0.006	0.004	0.004	0.005	0.006	0.008	0.007	0.005	0.009	0.006
		1時間値の最高値	(ppm)	0.027	0.064	0.029	0.027	0.018	0.015	0.017	0.023	0.032	0.049	0.019	0.044	0.064
		日平均値の最高値	(ppm)	0.013	0.010	0.010	0.009	0.006	0.007	0.008	0.013	0.017	0.029	0.010	0.018	0.029
		月平均値 NO ₂ /(NO+NO ₂)	(%)	88.9	82.3	79.4	76.9	73.5	81.5	91.6	85.8	86.1	88.4	91.8	89.0	84.3
北島	北島(北島南小学校)	有効測定日数	(日)	30	29	30	31	31	30	31	30	31	29	29	31	362
		測定時間	(時間)	716	715	715	734	739	715	740	713	740	715	687	738	8667
		月平均値	(ppm)	0.004	0.004	0.004	0.004	0.003	0.004	0.004	0.005	0.006	0.006	0.006	0.007	0.005
		1時間値の最高値	(ppm)	0.018	0.015	0.017	0.021	0.013	0.013	0.012	0.018	0.025	0.042	0.064	0.061	0.064
		日平均値の最高値	(ppm)	0.010	0.006	0.007	0.006	0.006	0.004	0.005	0.008	0.010	0.022	0.017	0.013	0.022
		月平均値 NO ₂ /(NO+NO ₂)	(%)	93.7	94.0	91.4	86.9	81.7	87.6	92.5	89.7	88.5	88.7	83.2	91.1	89.0
徳島	川内(徳島市川内中学校)	有効測定日数	(日)	30	31	30	31	31	30	31	30	31	29	29	31	364
		測定時間	(時間)	718	740	718	740	740	717	741	717	742	713	694	741	8721
		月平均値	(ppm)	0.005	0.004	0.005	0.004	0.002	0.003	0.003	0.005	0.006	0.007	0.006	0.007	0.005
		1時間値の最高値	(ppm)	0.020	0.017	0.023	0.013	0.017	0.009	0.012	0.027	0.034	0.052	0.033	0.034	0.052
		日平均値の最高値	(ppm)	0.011	0.006	0.008	0.006	0.005	0.004	0.006	0.010	0.012	0.026	0.015	0.016	0.026
		月平均値 NO ₂ /(NO+NO ₂)	(%)	96.2	93.3	87.8	83.5	68.6	83.0	93.8	91.8	91.6	90.2	91.7	95.3	90.2
徳島	応神(徳島市応神小学校)	有効測定日数	(日)	30	31	28	31	31	30	31	2	0	1	29	31	275
		測定時間	(時間)	716	741	692	741	738	717	739	44	0	31	692	737	6588
		月平均値	(ppm)	0.005	0.004	0.005	0.004	0.003	0.004	0.005	0.007	—	0.013	0.005	0.006	0.005
		1時間値の最高値	(ppm)	0.018	0.022	0.019	0.022	0.013	0.014	0.036	0.019	—	0.029	0.027	0.022	0.036
		日平均値の最高値	(ppm)	0.010	0.007	0.009	0.006	0.005	0.005	0.008	0.008	—	0.015	0.012	0.012	0.015
		月平均値 NO ₂ /(NO+NO ₂)	(%)	90.4	92.5	90.8	84.7	79.8	83.9	84.5	90.8	—	92.8	90.0	90.3	88.1
徳島	徳島(徳島県徳島保健所)	有効測定日数	(日)	30	31	27	19	31	30	31	30	31	31	27	31	349
		測定時間	(時間)	712	738	641	464	736	717	743	718	735	737	663	738	8342
		月平均値	(ppm)	0.005	0.005	0.006	0.002	0.002	0.003	0.006	0.008	0.009	0.011	0.008	0.007	0.006
		1時間値の最高値	(ppm)	0.025	0.017	0.026	0.011	0.007	0.018	0.049	0.032	0.044	0.058	0.039	0.041	0.058
		日平均値の最高値	(ppm)	0.013	0.009	0.012	0.004	0.003	0.008	0.008	0.016	0.019	0.034	0.020	0.014	0.034
		月平均値 NO ₂ /(NO+NO ₂)	(%)	88.5	84.3	84.6	81.6	77.0	87.7	93.3	85.8	86.2	85.6	88.5	91.5	87.1

d 窒素酸化物 (NO+NO₂:月間値)

市町村	測定局	項目	令和5年(2023年)										令和6年(2024年)			年間値
			4月	5月	6月	7月	8月	9月	10月	11月	12月	1月	2月	3月		
徳島	多家良(徳島市文六コミュニティセンター)	有効測定日数	(日)	30	31	30	29	31	30	31	30	31	31	29	17	350
		測定時間	(時間)	715	741	716	716	739	717	739	717	739	741	692	422	8394
		月平均値	(ppm)	0.004	0.003	0.003	0.003	0.002	0.002	0.003	0.004	0.004	0.004	0.004	0.005	0.003
		1時間値の最高値	(ppm)	0.020	0.020	0.027	0.012	0.013	0.024	0.015	0.018	0.017	0.048	0.021	0.027	0.048
		日平均値の最高値	(ppm)	0.008	0.007	0.007	0.004	0.003	0.004	0.005	0.007	0.008	0.017	0.010	0.008	0.017
		月平均値 NO ₂ /(NO+NO ₂)	(%)	84.1	82.7	82.0	74.6	64.1	87.6	80.9	86.4	84.0	88.0	89.8	91.0	83.6
小松島	小松島(小松島県民サービスセンター)	有効測定日数	(日)	30	29	30	31	31	30	31	30	31	31	29	31	364
		測定時間	(時間)	717	714	717	739	740	715	741	715	741	740	693	738	8710
		月平均値	(ppm)	0.005	0.005	0.005	0.004	0.005	0.005	0.005	0.006	0.007	0.007	0.007	0.007	0.006
		1時間値の最高値	(ppm)	0.033	0.035	0.034	0.021	0.031	0.032	0.033	0.052	0.052	0.059	0.055	0.040	0.059
		日平均値の最高値	(ppm)	0.011	0.009	0.008	0.007	0.007	0.007	0.009	0.015	0.011	0.032	0.017	0.015	0.032
		月平均値 NO ₂ /(NO+NO ₂)	(%)	84.5	83.4	77.5	71.4	58.2	69.8	87.4	81.8	82.3	80.8	83.2	85.1	79.5
神山	神山(神山町有地)	有効測定日数	(日)	30	31	30	29	31	30	31	30	31	31	29	31	364
		測定時間	(時間)	717	739	716	716	741	714	738	716	739	736	690	734	8696
		月平均値	(ppm)	0.002	0.001	0.002	0.001	0.001	0.001	0.002	0.002	0.003	0.003	0.002	0.002	0.002
		1時間値の最高値	(ppm)	0.006	0.005	0.006	0.005	0.005	0.005	0.007	0.020	0.020	0.017	0.013	0.009	0.020
		日平均値の最高値	(ppm)	0.003	0.002	0.003	0.002	0.002	0.003	0.003	0.006	0.005	0.006	0.005	0.004	0.006
		月平均値 NO ₂ /(NO+NO ₂)	(%)	86.3	91.5	72.1	70.3	47.9	63.0	88.3	74.3	74.4	87.2	85.8	83.7	79.2
阿南	那賀川(阿南市黒地文化センター分館)	有効測定日数	(日)	30	31	30	31	31	30	31	30	31	31	29	29	364
		測定時間	(時間)	720	743	720	743	744	718	744	717	743	743	696	715	8746
		月平均値	(ppm)	0.003	0.003	0.003	0.003	0.003	0.003	0.003	0.004	0.005	0.006	0.005	0.004	0.004
		1時間値の最高値	(ppm)	0.015	0.015	0.019	0.012	0.034	0.014	0.012	0.017	0.020	0.050	0.021	0.021	0.050
		日平均値の最高値	(ppm)	0.006	0.006	0.006	0.005	0.005	0.005	0.005	0.006	0.009	0.025	0.010	0.011	0.025
		月平均値 NO ₂ /(NO+NO ₂)	(%)	88.6	86.7	87.0	76.3	50.6	58.3	68.4	73.3	79.9	82.4	91.1	93.0	79.3
阿南	阿南(徳島県阿南保健所)	有効測定日数	(日)	30	31	28	31	31	30	31	30	31	31	29	31	364
		測定時間	(時間)	715	741	691	741	739	717	740	717	738	741	692	741	8713
		月平均値	(ppm)	0.004	0.004	0.004	0.004	0.003	0.003	0.004	0.005	0.006	0.006	0.005	0.006	0.004
		1時間値の最高値	(ppm)	0.023	0.015	0.013	0.019	0.014	0.017	0.026	0.023	0.033	0.055	0.044	0.035	0.055
		日平均値の最高値	(ppm)	0.008	0.006	0.006	0.006	0.005	0.006	0.007	0.011	0.011	0.027	0.012	0.014	0.027
		月平均値 NO ₂ /(NO+NO ₂)	(%)	88.6	89.6	84.1	81.6	77.4	82.5	90.6	88.7	89.0	86.5	85.7	90.6	86.8

d 窒素酸化物 (NO+NO₂:月間値)

市町村	測定局	項目	令和5年(2023年)										令和6年(2024年)			年間値
			4月	5月	6月	7月	8月	9月	10月	11月	12月	1月	2月	3月		
阿南	大 湫(阿南市武道館横)	有効測定日数	(日)	30	31	28	31	31	30	31	30	31	14	8	31	326
		測定時間	(時間)	716	741	691	740	737	699	711	690	714	330	202	739	7710
		月平均値	(ppm)	0.006	0.006	0.008	0.006	0.005	0.006	0.006	0.009	0.009	0.008	0.004	0.009	0.007
		1時間値の最高値	(ppm)	0.085	0.122	0.151	0.063	0.084	0.053	0.045	0.135	0.079	0.080	0.033	0.081	0.151
		日平均値の最高値	(ppm)	0.017	0.016	0.026	0.015	0.014	0.013	0.012	0.021	0.021	0.014	0.012	0.021	0.026
		月平均値 NO ₂ /(NO+NO ₂)	(%)	86.7	85.9	80.8	69.5	60.8	66.4	85.0	75.1	75.5	70.5	96.6	79.7	76.9
阿南	椿(阿南市立椿公民館)	有効測定日数	(日)	30	31	28	31	31	30	31	28	30	31	29	31	361
		測定時間	(時間)	712	737	688	738	736	714	736	680	725	738	688	736	8628
		月平均値	(ppm)	0.003	0.002	0.002	0.002	0.001	0.002	0.003	0.003	0.004	0.005	0.004	0.004	0.003
		1時間値の最高値	(ppm)	0.015	0.017	0.014	0.013	0.023	0.008	0.010	0.013	0.026	0.042	0.019	0.019	0.042
		日平均値の最高値	(ppm)	0.005	0.004	0.004	0.004	0.006	0.004	0.006	0.005	0.008	0.020	0.008	0.008	0.020
		月平均値 NO ₂ /(NO+NO ₂)	(%)	95.8	92.7	91.5	87.3	86.0	92.1	95.7	95.4	91.7	90.6	93.0	91.1	92.2
那賀	鷺 敷(鷺敷中学校)	有効測定日数	(日)	29	31	11	31	31	30	31	30	31	31	29	23	338
		測定時間	(時間)	703	740	274	740	732	711	732	710	731	734	684	576	8067
		月平均値	(ppm)	0.002	0.002	0.003	0.001	0.001	0.001	0.002	0.002	0.002	0.003	0.002	0.003	0.002
		1時間値の最高値	(ppm)	0.017	0.023	0.021	0.032	0.014	0.016	0.009	0.011	0.022	0.025	0.019	0.071	0.071
		日平均値の最高値	(ppm)	0.005	0.007	0.007	0.002	0.002	0.002	0.003	0.004	0.004	0.012	0.006	0.009	0.012
		月平均値 NO ₂ /(NO+NO ₂)	(%)	79.1	81.4	86.9	63.5	36.1	58.5	78.2	66.6	74.0	79.5	80.4	69.1	73.7
美波	由 岐(美波町立由岐小学校)	有効測定日数	(日)	30	31	30	31	31	30	31	30	31	31	27	31	364
		測定時間	(時間)	715	740	716	741	739	717	739	717	740	740	668	740	8712
		月平均値	(ppm)	0.002	0.002	0.002	0.001	0.001	0.001	0.002	0.002	0.003	0.003	0.003	0.003	0.002
		1時間値の最高値	(ppm)	0.008	0.011	0.009	0.006	0.008	0.007	0.010	0.014	0.017	0.037	0.025	0.018	0.037
		日平均値の最高値	(ppm)	0.004	0.003	0.004	0.002	0.002	0.002	0.003	0.005	0.006	0.013	0.007	0.009	0.013
		月平均値 NO ₂ /(NO+NO ₂)	(%)	97.3	96.5	90.0	85.2	76.3	92.1	96.4	92.9	92.4	93.1	91.5	88.2	91.8
吉野川	吉野川(徳島県吉野川保健所)	有効測定日数	(日)	30	31	30	31	31	30	31	30	31	31	29	29	364
		測定時間	(時間)	720	740	720	742	744	719	744	719	743	743	696	715	8745
		月平均値	(ppm)	0.003	0.003	0.003	0.002	0.002	0.002	0.003	0.004	0.005	0.005	0.004	0.004	0.003
		1時間値の最高値	(ppm)	0.013	0.008	0.013	0.009	0.011	0.007	0.007	0.016	0.021	0.039	0.022	0.012	0.039
		日平均値の最高値	(ppm)	0.006	0.005	0.004	0.004	0.003	0.004	0.004	0.007	0.009	0.015	0.010	0.007	0.015
		月平均値 NO ₂ /(NO+NO ₂)	(%)	96.3	97.5	94.6	96.0	91.9	90.6	90.2	87.1	88.5	88.3	86.3	92.9	91.0

d 窒素酸化物 (NO+NO₂:月間値)

市町村	測定局	項目	令和5年(2023年)										令和6年(2024年)			年間値
			4月	5月	6月	7月	8月	9月	10月	11月	12月	1月	2月	3月		
美馬	脇町(西部総合県民局美馬庁舎)	有効測定日数	(日)	30	31	30	31	31	30	31	30	31	29	29	31	364
		測定時間	(時間)	718	741	716	742	742	718	742	717	738	712	694	741	8721
		月平均値	(ppm)	0.003	0.002	0.003	0.002	0.002	0.002	0.003	0.004	0.004	0.004	0.005	0.004	0.003
		1時間値の最高値	(ppm)	0.046	0.008	0.009	0.006	0.010	0.006	0.008	0.014	0.016	0.022	0.025	0.014	0.046
		日平均値の最高値	(ppm)	0.005	0.004	0.004	0.004	0.003	0.003	0.004	0.007	0.008	0.011	0.012	0.007	0.012
		月平均値 NO ₂ /(NO+NO ₂)	(%)	95.5	97.8	88.7	84.8	70.3	83.4	97.1	94.3	92.2	93.7	90.7	95.0	91.2
三好	池田(三好市池田総合体育館)	有効測定日数	(日)	30	31	30	31	31	30	31	30	31	29	29	31	364
		測定時間	(時間)	718	740	718	741	742	718	742	716	742	714	694	742	8727
		月平均値	(ppm)	0.002	0.002	0.003	0.003	0.003	0.003	0.003	0.003	0.003	0.004	0.005	0.004	0.003
		1時間値の最高値	(ppm)	0.026	0.015	0.010	0.018	0.009	0.016	0.011	0.020	0.016	0.027	0.039	0.029	0.039
		日平均値の最高値	(ppm)	0.004	0.006	0.005	0.005	0.004	0.006	0.005	0.007	0.006	0.010	0.016	0.014	0.016
		月平均値 NO ₂ /(NO+NO ₂)	(%)	91.9	91.1	83.6	82.6	72.6	81.2	91.7	87.8	89.8	92.7	89.4	92.4	87.8

e 光化学オキシダント(Ox : 月間値)

市町村	測定局	項目	令和5年(2023年)										令和6年(2024年)			年間値
			4月	5月	6月	7月	8月	9月	10月	11月	12月	1月	2月	3月		
鳴門	鳴門(徳島県鳴門合同庁舎)	昼間測定日数	(日)	30	31	30	31	31	30	31	30	31	31	29	31	366
		昼間測定時間	(時間)	431	465	450	465	462	450	456	450	465	465	435	464	5458
		昼間の1時間値の月平均値	(ppm)	0.047	0.046	0.039	0.030	0.021	0.031	0.043	0.036	0.032	0.033	0.037	0.045	0.037
		昼間の1時間値が ≥ 0.06 ppmを超えた日数	(日)	8	13	13	7	1	3	11	5	0	0	0	6	67
		昼間の1時間値が ≥ 0.06 ppmを超えた時間数	(時間)	41	66	72	21	1	7	55	26	0	0	0	33	322
		昼間の1時間値が ≥ 0.12 ppm以上の日数	(日)	0	0	0	0	0	0	0	0	0	0	0	0	0
		昼間の1時間値が ≥ 0.12 ppm以上の時間数	(時間)	0	0	0	0	0	0	0	0	0	0	0	0	0
		昼間の1時間値の最高値	(ppm)	0.089	0.081	0.088	0.080	0.061	0.070	0.074	0.073	0.055	0.054	0.058	0.078	0.089
		昼間の日最高1時間値の月間平均値	(ppm)	0.057	0.058	0.054	0.045	0.031	0.043	0.056	0.049	0.043	0.041	0.045	0.054	0.048
北島	北島(北島南小学校)	昼間測定日数	(日)	30	31	30	31	31	30	31	30	31	31	29	31	366
		昼間測定時間	(時間)	431	465	450	465	465	450	462	450	465	465	433	465	5466
		昼間の1時間値の月平均値	(ppm)	0.047	0.045	0.039	0.030	0.020	0.029	0.040	0.034	0.029	0.031	0.035	0.042	0.035
		昼間の1時間値が ≥ 0.06 ppmを超えた日数	(日)	7	11	12	3	0	0	10	4	0	0	0	4	51
		昼間の1時間値が ≥ 0.06 ppmを超えた時間数	(時間)	43	53	68	13	0	0	34	16	0	0	0	30	257
		昼間の1時間値が ≥ 0.12 ppm以上の日数	(日)	0	0	0	0	0	0	0	0	0	0	0	0	0
		昼間の1時間値が ≥ 0.12 ppm以上の時間数	(時間)	0	0	0	0	0	0	0	0	0	0	0	0	0
		昼間の1時間値の最高値	(ppm)	0.086	0.086	0.085	0.075	0.057	0.059	0.071	0.068	0.054	0.050	0.055	0.073	0.086
		昼間の日最高1時間値の月間平均値	(ppm)	0.056	0.056	0.054	0.044	0.029	0.043	0.054	0.046	0.040	0.039	0.043	0.051	0.046
徳島	川内(徳島市川内中学校)	昼間測定日数	(日)	30	31	30	31	31	30	31	30	31	31	29	31	366
		昼間測定時間	(時間)	430	465	450	464	461	450	453	450	465	462	434	464	5448
		昼間の1時間値の月平均値	(ppm)	0.047	0.046	0.039	0.029	0.020	0.031	0.041	0.036	0.034	0.036	0.040	0.047	0.037
		昼間の1時間値が ≥ 0.06 ppmを超えた日数	(日)	6	13	11	3	0	4	7	4	0	0	0	6	54
		昼間の1時間値が ≥ 0.06 ppmを超えた時間数	(時間)	36	55	61	12	0	6	24	11	0	0	0	40	245
		昼間の1時間値が ≥ 0.12 ppm以上の日数	(日)	0	0	0	0	0	0	0	0	0	0	0	0	0
		昼間の1時間値が ≥ 0.12 ppm以上の時間数	(時間)	0	0	0	0	0	0	0	0	0	0	0	0	0
		昼間の1時間値の最高値	(ppm)	0.086	0.084	0.087	0.076	0.060	0.064	0.069	0.065	0.056	0.054	0.060	0.075	0.087
		昼間の日最高1時間値の月間平均値	(ppm)	0.055	0.056	0.053	0.043	0.030	0.044	0.053	0.047	0.043	0.043	0.047	0.056	0.048

e 光化学オキシダント (Ox : 月間値)

市町村	測定局	項目	令和5年(2023年)										令和6年(2024年)			年間値
			4月	5月	6月	7月	8月	9月	10月	11月	12月	1月	2月	3月		
徳島	徳島(徳島県徳島保健所)	昼間測定日数	(日)	29	31	30	31	31	30	31	30	31	31	29	31	365
		昼間測定時間	(時間)	417	465	450	465	465	450	461	450	465	464	434	464	5450
		昼間の1時間値の月平均値	(ppm)	0.048	0.048	0.041	0.031	0.022	0.031	0.040	0.033	0.029	0.030	0.034	0.041	0.036
		昼間の1時間値が0.06ppmを超えた日数	(日)	8	15	14	6	1	5	11	4	0	0	0	4	68
		昼間の1時間値が0.06ppmを超えた時間数	(時間)	50	81	88	18	2	10	41	20	0	0	0	25	335
		昼間の1時間値が0.12ppm以上の日数	(日)	0	0	0	0	0	0	0	0	0	0	0	0	0
		昼間の1時間値が0.12ppm以上の時間数	(時間)	0	0	0	0	0	0	0	0	0	0	0	0	0
		昼間の1時間値の最高値	(ppm)	0.090	0.084	0.087	0.076	0.068	0.066	0.073	0.073	0.055	0.055	0.057	0.077	0.090
		昼間の日最高1時間値の月間平均値	(ppm)	0.058	0.059	0.057	0.045	0.031	0.045	0.054	0.047	0.040	0.040	0.043	0.052	0.048
小松島	小松島(小松島県民サービスセンター)	昼間測定日数	(日)	30	31	30	31	31	30	31	30	31	31	29	31	366
		昼間測定時間	(時間)	431	465	443	465	465	450	462	449	465	465	435	464	5459
		昼間の1時間値の月平均値	(ppm)	0.043	0.041	0.034	0.024	0.017	0.026	0.038	0.031	0.028	0.030	0.033	0.039	0.032
		昼間の1時間値が0.06ppmを超えた日数	(日)	4	7	8	2	0	1	7	3	0	0	0	3	35
		昼間の1時間値が0.06ppmを超えた時間数	(時間)	16	25	38	4	0	2	17	5	0	0	0	15	122
		昼間の1時間値が0.12ppm以上の日数	(日)	0	0	0	0	0	0	0	0	0	0	0	0	0
		昼間の1時間値が0.12ppm以上の時間数	(時間)	0	0	0	0	0	0	0	0	0	0	0	0	0
		昼間の1時間値の最高値	(ppm)	0.085	0.077	0.082	0.067	0.057	0.064	0.067	0.063	0.052	0.051	0.055	0.078	0.085
		昼間の日最高1時間値の月間平均値	(ppm)	0.054	0.053	0.049	0.036	0.026	0.038	0.051	0.043	0.038	0.038	0.041	0.050	0.043
神山	神山(神山町有地)	昼間測定日数	(日)	30	31	30	31	31	30	31	30	31	31	29	31	366
		昼間測定時間	(時間)	432	465	450	465	465	450	460	450	465	465	435	463	5465
		昼間の1時間値の月平均値	(ppm)	0.041	0.041	0.031	0.022	0.016	0.021	0.032	0.026	0.023	0.028	0.031	0.038	0.029
		昼間の1時間値が0.06ppmを超えた日数	(日)	6	12	11	4	0	0	8	2	0	0	0	4	47
		昼間の1時間値が0.06ppmを超えた時間数	(時間)	30	50	47	13	0	0	18	8	0	0	0	21	187
		昼間の1時間値が0.12ppm以上の日数	(日)	0	0	0	0	0	0	0	0	0	0	0	0	0
		昼間の1時間値が0.12ppm以上の時間数	(時間)	0	0	0	0	0	0	0	0	0	0	0	0	0
		昼間の1時間値の最高値	(ppm)	0.079	0.083	0.082	0.075	0.056	0.058	0.067	0.067	0.055	0.050	0.056	0.079	0.083
		昼間の日最高1時間値の月間平均値	(ppm)	0.055	0.057	0.049	0.040	0.026	0.037	0.051	0.043	0.039	0.039	0.043	0.051	0.044

e 光化学オキシダント (Ox : 月間値)

市町村	測定局	項目	令和5年(2023年)										令和6年(2024年)			年間値
			4月	5月	6月	7月	8月	9月	10月	11月	12月	1月	2月	3月		
阿南	那賀川(阿南市黒地文化センター分館)	昼間測定日数	(日)	30	31	30	31	31	30	31	30	29	31	29	31	364
		昼間測定時間	(時間)	429	465	450	465	465	450	463	450	420	465	435	465	5422
		昼間の1時間値の月平均値	(ppm)	0.049	0.047	0.039	0.028	0.019	0.029	0.042	0.035	0.032	0.032	0.036	0.043	0.036
		昼間の1時間値が ≥ 0.06 ppmを超えた日数	(日)	9	12	10	2	0	2	7	4	0	0	0	4	50
		昼間の1時間値が ≥ 0.06 ppmを超えた時間数	(時間)	45	63	56	7	0	6	27	16	0	0	0	26	246
		昼間の1時間値が ≥ 0.12 ppm以上の日数	(日)	0	0	0	0	0	0	0	0	0	0	0	0	0
		昼間の1時間値が ≥ 0.12 ppm以上の時間数	(時間)	0	0	0	0	0	0	0	0	0	0	0	0	0
		昼間の1時間値の最高値	(ppm)	0.087	0.080	0.086	0.069	0.060	0.068	0.073	0.068	0.053	0.050	0.057	0.078	0.087
		昼間の日最高1時間値の月間平均値	(ppm)	0.058	0.057	0.052	0.039	0.028	0.041	0.054	0.046	0.041	0.039	0.042	0.052	0.046
阿南	阿南(徳島県阿南保健所)	昼間測定日数	(日)	30	31	30	31	31	30	31	30	31	31	29	31	366
		昼間測定時間	(時間)	433	465	450	465	465	450	459	450	464	465	435	465	5466
		昼間の1時間値の月平均値	(ppm)	0.048	0.046	0.038	0.028	0.018	0.029	0.040	0.034	0.031	0.032	0.036	0.043	0.035
		昼間の1時間値が ≥ 0.06 ppmを超えた日数	(日)	10	11	10	3	0	2	6	4	0	0	0	4	50
		昼間の1時間値が ≥ 0.06 ppmを超えた時間数	(時間)	57	63	58	10	0	9	16	12	0	0	0	27	252
		昼間の1時間値が ≥ 0.12 ppm以上の日数	(日)	0	0	0	0	0	0	0	0	0	0	0	0	0
		昼間の1時間値が ≥ 0.12 ppm以上の時間数	(時間)	0	0	0	0	0	0	0	0	0	0	0	0	0
		昼間の1時間値の最高値	(ppm)	0.091	0.078	0.085	0.072	0.049	0.071	0.071	0.069	0.055	0.052	0.059	0.077	0.091
		昼間の日最高1時間値の月間平均値	(ppm)	0.058	0.057	0.052	0.039	0.025	0.042	0.053	0.047	0.041	0.040	0.043	0.053	0.046
阿南	大湊(阿南市武道館横)	昼間測定日数	(日)	30	31	30	31	31	30	31	30	31	31	29	31	366
		昼間測定時間	(時間)	430	465	450	465	465	450	462	450	465	465	434	463	5464
		昼間の1時間値の月平均値	(ppm)	0.049	0.044	0.036	0.027	0.019	0.028	0.040	0.032	0.031	0.031	0.035	0.040	0.034
		昼間の1時間値が ≥ 0.06 ppmを超えた日数	(日)	13	10	11	3	0	2	10	3	0	0	0	4	56
		昼間の1時間値が ≥ 0.06 ppmを超えた時間数	(時間)	64	41	51	8	0	4	26	12	0	0	0	21	227
		昼間の1時間値が ≥ 0.12 ppm以上の日数	(日)	0	0	0	0	0	0	0	0	0	0	0	0	0
		昼間の1時間値が ≥ 0.12 ppm以上の時間数	(時間)	0	0	0	0	0	0	0	0	0	0	0	0	0
		昼間の1時間値の最高値	(ppm)	0.088	0.073	0.090	0.076	0.057	0.065	0.073	0.069	0.055	0.049	0.057	0.076	0.090
		昼間の日最高1時間値の月間平均値	(ppm)	0.059	0.056	0.051	0.039	0.027	0.040	0.053	0.046	0.041	0.038	0.042	0.051	0.045

e 光化学オキシダント (Ox : 月間値)

市町村	測定局	項目	令和5年(2023年)										令和6年(2024年)			年間値
			4月	5月	6月	7月	8月	9月	10月	11月	12月	1月	2月	3月		
阿南	樺(阿南市立樺公民館)	昼間測定日数	(日)	30	31	30	31	31	30	31	30	31	31	29	31	366
		昼間測定時間	(時間)	429	465	450	465	465	450	461	450	465	465	435	463	5463
		昼間の1時間値の月平均値	(ppm)	0.049	0.047	0.038	0.028	0.020	0.029	0.039	0.032	0.031	0.030	0.036	0.041	0.035
		昼間の1時間値が ≥ 0.06 ppmを超えた日数	(日)	12	14	11	2	0	2	9	3	0	0	0	4	57
		昼間の1時間値が ≥ 0.06 ppmを超えた時間数	(時間)	59	64	64	6	0	9	23	10	0	0	0	25	260
		昼間の1時間値が ≥ 0.12 ppm以上の日数	(日)	0	0	0	0	0	0	0	0	0	0	0	0	0
		昼間の1時間値が ≥ 0.12 ppm以上の時間数	(時間)	0	0	0	0	0	0	0	0	0	0	0	0	0
		昼間の1時間値の最高値	(ppm)	0.087	0.079	0.081	0.069	0.059	0.072	0.075	0.069	0.055	0.045	0.058	0.075	0.087
		昼間の日最高1時間値の月間平均値	(ppm)	0.058	0.058	0.052	0.039	0.027	0.041	0.053	0.045	0.040	0.038	0.043	0.052	0.045
那賀	鷺敷(鷺敷中学校)	昼間測定日数	(日)	30	31	30	31	31	30	31	30	31	31	29	31	366
		昼間測定時間	(時間)	450	446	450	465	464	450	462	449	465	465	434	465	5465
		昼間の1時間値の月平均値	(ppm)	0.041	0.039	0.025	0.018	0.013	0.021	0.031	0.023	0.022	0.028	0.032	0.036	0.027
		昼間の1時間値が ≥ 0.06 ppmを超えた日数	(日)	5	5	5	2	0	0	0	1	0	0	0	4	22
		昼間の1時間値が ≥ 0.06 ppmを超えた時間数	(時間)	24	19	27	2	0	0	0	1	0	0	0	15	88
		昼間の1時間値が ≥ 0.12 ppm以上の日数	(日)	0	0	0	0	0	0	0	0	0	0	0	0	0
		昼間の1時間値が ≥ 0.12 ppm以上の時間数	(時間)	0	0	0	0	0	0	0	0	0	0	0	0	0
		昼間の1時間値の最高値	(ppm)	0.076	0.069	0.077	0.062	0.056	0.058	0.060	0.063	0.051	0.046	0.053	0.072	0.077
		昼間の日最高1時間値の月間平均値	(ppm)	0.053	0.051	0.040	0.032	0.022	0.034	0.048	0.040	0.036	0.037	0.041	0.048	0.040
美波	由岐(美波町立由岐小学校)	昼間測定日数	(日)	30	31	30	31	31	30	31	30	31	31	29	31	366
		昼間測定時間	(時間)	426	465	450	465	465	450	462	450	465	465	434	465	5462
		昼間の1時間値の月平均値	(ppm)	0.043	0.045	0.035	0.026	0.018	0.027	0.038	0.033	0.033	0.033	0.037	0.042	0.034
		昼間の1時間値が ≥ 0.06 ppmを超えた日数	(日)	6	10	10	3	0	1	6	4	0	0	0	6	46
		昼間の1時間値が ≥ 0.06 ppmを超えた時間数	(時間)	23	47	51	5	0	2	13	13	0	0	0	24	178
		昼間の1時間値が ≥ 0.12 ppm以上の日数	(日)	0	0	0	0	0	0	0	0	0	0	0	0	0
		昼間の1時間値が ≥ 0.12 ppm以上の時間数	(時間)	0	0	0	0	0	0	0	0	0	0	0	0	0
		昼間の1時間値の最高値	(ppm)	0.077	0.071	0.079	0.066	0.053	0.068	0.069	0.071	0.056	0.049	0.056	0.074	0.079
		昼間の日最高1時間値の月間平均値	(ppm)	0.053	0.056	0.051	0.039	0.026	0.040	0.051	0.046	0.041	0.041	0.043	0.052	0.045

e 光化学オキシダント(Ox : 月間値)

市町村	測定局	項目	令和5年(2023年)										令和6年(2024年)			年間値
			4月	5月	6月	7月	8月	9月	10月	11月	12月	1月	2月	3月		
吉野川	吉野川(徳島県吉野川保健所)	昼間測定日数	(日)	30	31	30	31	31	30	31	30	31	31	29	31	366
		昼間測定時間	(時間)	431	462	450	465	465	450	463	450	464	465	435	465	5465
		昼間の1時間値の月平均値	(ppm)	0.041	0.043	0.038	0.029	0.019	0.027	0.037	0.031	0.028	0.030	0.032	0.040	0.033
		昼間の1時間値が0.06ppmを超えた日数	(日)	4	8	10	6	0	2	9	4	0	0	0	4	47
		昼間の1時間値が0.06ppmを超えた時間数	(時間)	18	47	55	18	0	4	27	11	0	0	0	22	202
		昼間の1時間値が0.12ppm以上の日数	(日)	0	0	0	0	0	0	0	0	0	0	0	0	0
		昼間の1時間値が0.12ppm以上の時間数	(時間)	0	0	0	0	0	0	0	0	0	0	0	0	0
		昼間の1時間値の最高値	(ppm)	0.081	0.086	0.079	0.075	0.060	0.062	0.067	0.067	0.053	0.050	0.055	0.077	0.086
		昼間の日最高1時間値の月間平均値	(ppm)	0.051	0.056	0.053	0.045	0.029	0.043	0.053	0.045	0.039	0.039	0.042	0.050	0.045
美馬	脇町(西部総合県民局美馬庁舎)	昼間測定日数	(日)	30	21	30	31	31	30	31	30	31	31	29	31	356
		昼間測定時間	(時間)	431	294	449	465	465	450	459	449	465	465	435	465	5292
		昼間の1時間値の月平均値	(ppm)	0.040	0.043	0.044	0.035	0.026	0.033	0.043	0.032	0.031	0.035	0.036	0.043	0.037
		昼間の1時間値が0.06ppmを超えた日数	(日)	5	6	16	9	2	7	12	4	0	0	0	4	65
		昼間の1時間値が0.06ppmを超えた時間数	(時間)	23	37	109	36	5	17	56	13	0	0	0	23	319
		昼間の1時間値が0.12ppm以上の日数	(日)	0	0	0	0	0	0	0	0	0	0	0	0	0
		昼間の1時間値が0.12ppm以上の時間数	(時間)	0	0	0	0	0	0	0	0	0	0	0	0	0
		昼間の1時間値の最高値	(ppm)	0.072	0.089	0.088	0.084	0.071	0.069	0.080	0.071	0.057	0.055	0.059	0.077	0.089
		昼間の日最高1時間値の月間平均値	(ppm)	0.052	0.056	0.060	0.051	0.038	0.049	0.059	0.046	0.043	0.045	0.045	0.054	0.050
三好	池田(三好市池田総合体育館)	昼間測定日数	(日)	30	31	30	31	31	30	31	30	31	31	29	31	366
		昼間測定時間	(時間)	431	465	450	465	442	449	462	449	465	465	435	465	5443
		昼間の1時間値の月平均値	(ppm)	0.039	0.040	0.029	0.023	0.017	0.023	0.030	0.023	0.022	0.025	0.029	0.036	0.028
		昼間の1時間値が0.06ppmを超えた日数	(日)	7	10	8	4	2	1	5	1	0	0	0	3	41
		昼間の1時間値が0.06ppmを超えた時間数	(時間)	26	54	32	6	3	2	9	1	0	0	0	13	146
		昼間の1時間値が0.12ppm以上の日数	(日)	0	0	0	0	0	0	0	0	0	0	0	0	0
		昼間の1時間値が0.12ppm以上の時間数	(時間)	0	0	0	0	0	0	0	0	0	0	0	0	0
		昼間の1時間値の最高値	(ppm)	0.079	0.083	0.091	0.073	0.062	0.062	0.067	0.067	0.053	0.049	0.055	0.065	0.091
		昼間の日最高1時間値の月間平均値	(ppm)	0.054	0.056	0.047	0.041	0.029	0.041	0.049	0.039	0.035	0.038	0.041	0.049	0.043

f 浮遊粒子状物質 (SPM:月間値)

市町村	測定局	項目	令和5年(2023年)										令和6年(2024年)			年間値	
			4月	5月	6月	7月	8月	9月	10月	11月	12月	1月	2月	3月			
鳴門	鳴門(徳島県鳴門合同庁舎)	有効測定日数	(日)	30	31	30	31	29	30	31	30	31	31	29	31	364	
		測定時間	(時間)	719	743	718	743	720	719	743	719	743	743	743	695	742	8747
		月平均値	(mg/m ³)	0.018	0.013	0.017	0.019	0.016	0.013	0.011	0.012	0.012	0.009	0.008	0.012	0.013	
		1時間値が $\geq 0.20\text{mg/m}^3$ を超えた時間数	(時間)	0	0	0	0	0	0	0	0	0	0	0	0	0	0
		日平均値が $\geq 0.10\text{mg/m}^3$ を超えた日数	(日)	0	0	0	0	0	0	0	0	0	0	0	0	0	0
		1時間値の最高値	(mg/m ³)	0.056	0.053	0.092	0.098	0.073	0.060	0.028	0.037	0.049	0.051	0.034	0.031	0.098	
		日平均値の最高値	(mg/m ³)	0.041	0.027	0.031	0.029	0.032	0.025	0.018	0.024	0.023	0.025	0.028	0.023	0.041	
北島	北島(北島南小学校)	有効測定日数	(日)	30	29	30	31	31	30	31	30	28	31	29	31	361	
		測定時間	(時間)	718	715	719	743	743	718	743	719	691	743	694	743	8689	
		月平均値	(mg/m ³)	0.018	0.011	0.015	0.016	0.014	0.012	0.009	0.010	0.010	0.009	0.008	0.013	0.012	
		1時間値が $\geq 0.20\text{mg/m}^3$ を超えた時間数	(時間)	0	0	0	0	0	0	0	0	0	0	0	0	0	
		日平均値が $\geq 0.10\text{mg/m}^3$ を超えた日数	(日)	0	0	0	0	0	0	0	0	0	0	0	0	0	
		1時間値の最高値	(mg/m ³)	0.077	0.068	0.057	0.094	0.065	0.068	0.036	0.049	0.049	0.039	0.044	0.085	0.094	
		日平均値の最高値	(mg/m ³)	0.044	0.030	0.029	0.031	0.039	0.024	0.015	0.021	0.024	0.022	0.028	0.027	0.044	
徳島	川内(徳島市川内中学校)	有効測定日数	(日)	30	31	30	31	31	30	31	30	31	29	29	31	364	
		測定時間	(時間)	718	744	719	743	741	720	742	720	742	714	694	743	8740	
		月平均値	(mg/m ³)	0.021	0.013	0.015	0.015	0.013	0.011	0.011	0.012	0.012	0.009	0.009	0.013	0.013	
		1時間値が $\geq 0.20\text{mg/m}^3$ を超えた時間数	(時間)	0	0	0	0	0	0	0	0	0	0	0	0	0	
		日平均値が $\geq 0.10\text{mg/m}^3$ を超えた日数	(日)	0	0	0	0	0	0	0	0	0	0	0	0	0	
		1時間値の最高値	(mg/m ³)	0.087	0.064	0.038	0.045	0.050	0.031	0.036	0.038	0.052	0.028	0.036	0.040	0.087	
		日平均値の最高値	(mg/m ³)	0.065	0.035	0.026	0.026	0.036	0.022	0.018	0.024	0.022	0.019	0.030	0.031	0.065	
徳島	応神(徳島市応神小学校)	有効測定日数	(日)	30	31	28	31	31	30	31	30	29	31	29	31	362	
		測定時間	(時間)	719	743	693	743	743	718	742	719	720	743	695	743	8721	
		月平均値	(mg/m ³)	0.014	0.010	0.013	0.015	0.012	0.011	0.007	0.008	0.008	0.006	0.006	0.008	0.010	
		1時間値が $\geq 0.20\text{mg/m}^3$ を超えた時間数	(時間)	0	0	0	0	0	0	0	0	0	0	0	0	0	
		日平均値が $\geq 0.10\text{mg/m}^3$ を超えた日数	(日)	0	0	0	0	0	0	0	0	0	0	0	0	0	
		1時間値の最高値	(mg/m ³)	0.070	0.071	0.067	0.079	0.062	0.069	0.044	0.053	0.074	0.054	0.059	0.056	0.079	
		日平均値の最高値	(mg/m ³)	0.032	0.026	0.027	0.030	0.033	0.027	0.014	0.019	0.018	0.016	0.024	0.016	0.033	

f 浮遊粒子状物質 (SPM: 月間値)

市町村	測定局	項目	令和5年(2023年)										令和6年(2024年)			年間値
			4月	5月	6月	7月	8月	9月	10月	11月	12月	1月	2月	3月		
徳島	徳島(徳島県徳島保健所)	有効測定日数	(日)	29	31	28	31	31	30	29	29	31	31	29	31	360
		測定時間	(時間)	710	743	693	743	742	719	703	703	741	742	694	743	8676
		月平均値	(mg/m ³)	0.017	0.011	0.018	0.017	0.014	0.011	0.009	0.011	0.011	0.008	0.008	0.012	0.012
		1時間値が $\geq 0.20\text{mg/m}^3$ を超えた時間数	(時間)	0	0	0	0	0	0	0	0	0	0	0	0	0
		日平均値が $\geq 0.10\text{mg/m}^3$ を超えた日数	(日)	0	0	0	0	0	0	0	0	0	0	0	0	0
		1時間値の最高値	(mg/m ³)	0.084	0.080	0.056	0.062	0.053	0.057	0.043	0.038	0.043	0.041	0.046	0.046	0.084
		日平均値の最高値	(mg/m ³)	0.045	0.036	0.032	0.033	0.037	0.025	0.016	0.026	0.027	0.020	0.029	0.025	0.045
徳島	多家良(徳島市丈六コミュニティセンター)	有効測定日数	(日)	30	31	28	31	31	30	31	30	29	31	29	30	361
		測定時間	(時間)	719	743	693	743	743	719	743	718	714	743	695	719	8692
		月平均値	(mg/m ³)	0.015	0.010	0.015	0.016	0.013	0.011	0.009	0.009	0.008	0.006	0.006	0.009	0.011
		1時間値が $\geq 0.20\text{mg/m}^3$ を超えた時間数	(時間)	0	0	0	0	0	0	0	0	0	0	0	0	0
		日平均値が $\geq 0.10\text{mg/m}^3$ を超えた日数	(日)	0	0	0	0	0	0	0	0	0	0	0	0	0
		1時間値の最高値	(mg/m ³)	0.082	0.076	0.054	0.085	0.075	0.180	0.047	0.044	0.036	0.041	0.042	0.039	0.180
		日平均値の最高値	(mg/m ³)	0.037	0.025	0.026	0.038	0.038	0.030	0.016	0.024	0.019	0.022	0.023	0.024	0.038
小松島	小松島(小松島県民サービスセンター)	有効測定日数	(日)	30	29	30	31	31	30	31	30	31	31	29	31	364
		測定時間	(時間)	719	718	719	743	743	719	743	719	743	743	695	742	8746
		月平均値	(mg/m ³)	0.017	0.013	0.015	0.018	0.015	0.012	0.009	0.010	0.009	0.007	0.007	0.011	0.012
		1時間値が $\geq 0.20\text{mg/m}^3$ を超えた時間数	(時間)	0	0	0	0	0	0	0	0	0	0	0	0	0
		日平均値が $\geq 0.10\text{mg/m}^3$ を超えた日数	(日)	0	0	0	0	0	0	0	0	0	0	0	0	0
		1時間値の最高値	(mg/m ³)	0.078	0.076	0.078	0.080	0.080	0.057	0.045	0.072	0.053	0.066	0.058	0.053	0.080
		日平均値の最高値	(mg/m ³)	0.047	0.033	0.033	0.039	0.045	0.024	0.018	0.024	0.026	0.025	0.026	0.023	0.047
阿南	那賀川(阿南市黒地文化センター分館)	有効測定日数	(日)	30	31	30	29	26	3	12	30	31	31	29	31	313
		測定時間	(時間)	713	743	719	718	665	81	301	717	742	743	695	742	7579
		月平均値	(mg/m ³)	0.018	0.012	0.016	0.017	0.015	0.011	0.010	0.009	0.009	0.007	0.007	0.011	0.012
		1時間値が $\geq 0.20\text{mg/m}^3$ を超えた時間数	(時間)	0	0	0	0	0	0	0	0	0	0	0	0	0
		日平均値が $\geq 0.10\text{mg/m}^3$ を超えた日数	(日)	0	0	0	0	0	0	0	0	0	0	0	0	0
		1時間値の最高値	(mg/m ³)	0.082	0.060	0.087	0.084	0.089	0.026	0.033	0.041	0.040	0.040	0.046	0.034	0.089
		日平均値の最高値	(mg/m ³)	0.045	0.027	0.031	0.032	0.039	0.014	0.016	0.021	0.022	0.021	0.026	0.023	0.045

f 浮遊粒子状物質 (SPM:月間値)

市町村	測定局	項目	令和5年(2023年)										令和6年(2024年)			年間値
			4月	5月	6月	7月	8月	9月	10月	11月	12月	1月	2月	3月		
阿南	阿南(徳島県阿南保健所)	有効測定日数	(日)	30	31	28	31	31	30	31	30	31	31	29	31	364
		測定時間	(時間)	719	743	693	743	741	719	743	719	742	742	695	743	8742
		月平均値	(mg/m ³)	0.020	0.012	0.015	0.015	0.013	0.011	0.009	0.011	0.011	0.008	0.009	0.012	0.012
		1時間値が $\geq 0.20\text{mg/m}^3$ を超えた時間数	(時間)	0	0	0	0	0	0	0	0	0	0	0	0	0
		日平均値が $\geq 0.10\text{mg/m}^3$ を超えた日数	(日)	0	0	0	0	0	0	0	0	0	0	0	0	0
		1時間値の最高値	(mg/m ³)	0.085	0.063	0.047	0.059	0.054	0.047	0.040	0.048	0.057	0.061	0.061	0.048	0.085
		日平均値の最高値	(mg/m ³)	0.056	0.033	0.027	0.030	0.031	0.025	0.015	0.025	0.030	0.026	0.028	0.023	0.056
阿南	大湊(阿南市武道館横)	有効測定日数	(日)	30	31	28	31	28	30	31	30	31	31	24	31	356
		測定時間	(時間)	719	743	694	743	690	718	743	719	743	742	608	741	8603
		月平均値	(mg/m ³)	0.013	0.010	0.012	0.014	0.013	0.010	0.009	0.009	0.008	0.006	0.006	0.009	0.010
		1時間値が $\geq 0.20\text{mg/m}^3$ を超えた時間数	(時間)	0	0	0	0	0	0	0	0	0	0	0	0	0
		日平均値が $\geq 0.10\text{mg/m}^3$ を超えた日数	(日)	0	0	0	0	0	0	0	0	0	0	0	0	0
		1時間値の最高値	(mg/m ³)	0.083	0.052	0.048	0.050	0.090	0.034	0.036	0.035	0.031	0.039	0.037	0.030	0.090
		日平均値の最高値	(mg/m ³)	0.033	0.021	0.024	0.029	0.033	0.020	0.015	0.021	0.018	0.021	0.024	0.018	0.033
阿南	橘(阿南市立橘公民館)	有効測定日数	(日)	30	31	30	29	31	30	31	30	31	29	29	31	362
		測定時間	(時間)	719	742	719	718	743	719	743	719	743	714	694	743	8716
		月平均値	(mg/m ³)	0.018	0.014	0.016	0.016	0.013	0.012	0.011	0.012	0.011	0.009	0.010	0.013	0.013
		1時間値が $\geq 0.20\text{mg/m}^3$ を超えた時間数	(時間)	0	0	0	0	0	0	0	0	0	0	0	0	0
		日平均値が $\geq 0.10\text{mg/m}^3$ を超えた日数	(日)	0	0	0	0	0	0	0	0	0	0	0	0	0
		1時間値の最高値	(mg/m ³)	0.058	0.051	0.044	0.071	0.051	0.057	0.034	0.045	0.046	0.054	0.052	0.053	0.071
		日平均値の最高値	(mg/m ³)	0.040	0.027	0.032	0.028	0.030	0.024	0.018	0.024	0.021	0.031	0.031	0.024	0.040
阿南	大野(阿南市上水道大野水源地)	有効測定日数	(日)	30	31	30	29	31	30	31	30	31	29	29	31	362
		測定時間	(時間)	719	742	718	716	743	719	743	719	742	715	695	743	8714
		月平均値	(mg/m ³)	0.017	0.012	0.015	0.016	0.013	0.012	0.010	0.011	0.010	0.008	0.008	0.011	0.012
		1時間値が $\geq 0.20\text{mg/m}^3$ を超えた時間数	(時間)	0	0	0	0	0	0	0	0	0	0	0	0	0
		日平均値が $\geq 0.10\text{mg/m}^3$ を超えた日数	(日)	0	0	0	0	0	0	0	0	0	0	0	0	0
		1時間値の最高値	(mg/m ³)	0.061	0.051	0.066	0.081	0.053	0.074	0.057	0.058	0.069	0.061	0.039	0.036	0.081
		日平均値の最高値	(mg/m ³)	0.042	0.024	0.029	0.029	0.029	0.022	0.017	0.023	0.019	0.026	0.026	0.022	0.042

f 浮遊粒子状物質 (SPM: 月間値)

市町村	測定局	項目	令和5年(2023年)										令和6年(2024年)			年間値
			4月	5月	6月	7月	8月	9月	10月	11月	12月	1月	2月	3月		
阿南	宝田(徳島県立阿南光高等学校南横)	有効測定日数	(日)	30	31	30	29	31	30	31	30	31	29	29	31	362
		測定時間	(時間)	719	742	719	718	739	719	742	718	743	715	695	743	8712
		月平均値	(mg/m ³)	0.017	0.013	0.015	0.014	0.011	0.011	0.011	0.012	0.012	0.009	0.009	0.012	0.012
		1時間値が $\geq 0.20\text{mg/m}^3$ を超えた時間数	(時間)	0	0	0	0	0	0	0	0	0	0	0	0	0
		日平均値が $\geq 0.10\text{mg/m}^3$ を超えた日数	(日)	0	0	0	0	0	0	0	0	0	0	0	0	0
		1時間値の最高値	(mg/m ³)	0.069	0.073	0.051	0.061	0.040	0.074	0.051	0.094	0.099	0.068	0.066	0.086	0.099
		日平均値の最高値	(mg/m ³)	0.040	0.025	0.029	0.027	0.024	0.020	0.017	0.025	0.023	0.027	0.028	0.023	0.040
阿南	福井(阿南市立福井小学校)	有効測定日数	(日)	30	31	30	29	31	30	31	30	31	29	29	31	362
		測定時間	(時間)	719	742	719	717	741	718	742	719	743	718	694	743	8715
		月平均値	(mg/m ³)	0.017	0.013	0.016	0.017	0.013	0.013	0.011	0.011	0.011	0.008	0.008	0.011	0.013
		1時間値が $\geq 0.20\text{mg/m}^3$ を超えた時間数	(時間)	0	0	0	0	0	0	0	0	0	0	0	0	0
		日平均値が $\geq 0.10\text{mg/m}^3$ を超えた日数	(日)	0	0	0	0	0	0	0	0	0	0	0	0	0
		1時間値の最高値	(mg/m ³)	0.064	0.054	0.066	0.052	0.048	0.069	0.093	0.066	0.085	0.060	0.075	0.066	0.093
		日平均値の最高値	(mg/m ³)	0.038	0.024	0.032	0.028	0.032	0.027	0.018	0.022	0.023	0.027	0.023	0.022	0.038
美波	由岐(美波町立由岐小学校)	有効測定日数	(日)	30	31	28	31	31	30	31	30	31	31	29	31	364
		測定時間	(時間)	719	742	695	743	743	719	743	719	743	743	694	743	8746
		月平均値	(mg/m ³)	0.015	0.011	0.015	0.017	0.016	0.010	0.008	0.008	0.007	0.005	0.006	0.008	0.011
		1時間値が $\geq 0.20\text{mg/m}^3$ を超えた時間数	(時間)	0	0	0	0	0	0	0	0	0	0	0	0	0
		日平均値が $\geq 0.10\text{mg/m}^3$ を超えた日数	(日)	0	0	0	0	0	0	0	0	0	0	0	0	0
		1時間値の最高値	(mg/m ³)	0.062	0.047	0.059	0.077	0.075	0.073	0.035	0.045	0.032	0.029	0.041	0.039	0.077
		日平均値の最高値	(mg/m ³)	0.036	0.021	0.030	0.033	0.046	0.024	0.016	0.022	0.015	0.010	0.017	0.020	0.046
美馬	脇町(西部総合県民局美馬庁舎)	有効測定日数	(日)	4	0	10	31	31	30	31	30	28	31	29	31	286
		測定時間	(時間)	96	0	251	741	743	719	743	718	693	743	695	743	6885
		月平均値	(mg/m ³)	0.009	-	0.013	0.011	0.009	0.008	0.007	0.007	0.007	0.007	0.006	0.010	0.008
		1時間値が $\geq 0.20\text{mg/m}^3$ を超えた時間数	(時間)	0	0	0	0	0	0	0	0	0	0	0	0	0
		日平均値が $\geq 0.10\text{mg/m}^3$ を超えた日数	(日)	0	0	0	0	0	0	0	0	0	0	0	0	0
		1時間値の最高値	(mg/m ³)	0.050	-	0.060	0.083	0.075	0.059	0.031	0.036	0.036	0.032	0.040	0.035	0.083
		日平均値の最高値	(mg/m ³)	0.010	-	0.023	0.024	0.020	0.023	0.013	0.016	0.020	0.017	0.024	0.024	0.024

f 浮遊粒子状物質 (SPM:月間値)

市町村	測定局	項目	令和5年(2023年)										令和6年(2024年)			年間値
			4月	5月	6月	7月	8月	9月	10月	11月	12月	1月	2月	3月		
三好	池田(三好市池田総合体育館)	有効測定日数	(日)	30	31	30	28	31	30	31	30	31	31	29	31	363
		測定時間	(時間)	717	741	717	694	743	719	743	718	743	743	695	743	8716
		月平均値	(mg/m ³)	0.015	0.010	0.014	0.014	0.010	0.010	0.009	0.009	0.007	0.006	0.006	0.009	0.010
		1時間値が0.20mg/m ³ を超えた時間数	(時間)	0	0	0	0	0	0	0	0	0	0	0	0	0
		日平均値が0.10mg/m ³ を超えた日数	(日)	0	0	0	0	0	0	0	0	0	0	0	0	0
		1時間値の最高値	(mg/m ³)	0.053	0.073	0.068	0.093	0.056	0.090	0.037	0.049	0.040	0.043	0.046	0.038	0.093
		日平均値の最高値	(mg/m ³)	0.034	0.021	0.033	0.033	0.022	0.028	0.015	0.019	0.019	0.015	0.024	0.019	0.034

g 微小粒子状物質 (PM2.5:月間値)

市町村	測定局	項目	令和5年(2023年)										令和6年(2024年)			年間値
			4月	5月	6月	7月	8月	9月	10月	11月	12月	1月	2月	3月		
鳴門	鳴門(徳島県鳴門合同庁舎)	有効測定日数	(日)	30	31	30	31	31	30	31	28	31	31	29	31	364
		測定時間	(時間)	718	742	718	742	742	717	741	692	742	741	694	742	8731
		月平均値	($\mu\text{g}/\text{m}^3$)	12.6	9.4	11.1	9.7	6.6	8.0	9.2	9.9	9.9	7.6	6.6	9.9	9.2
		日平均値が $35\mu\text{g}/\text{m}^3$ を超えた日数	(日)	0	0	0	0	0	0	0	0	0	0	0	0	0
		日平均値の最高値	($\mu\text{g}/\text{m}^3$)	23.8	22.3	26.3	16.3	14.9	17.6	15.5	21.9	22.8	25.3	27.5	18.7	27.5
北島	北島(北島南小学校)	有効測定日数	(日)	30	31	30	31	31	30	31	28	31	31	29	31	364
		測定時間	(時間)	717	741	718	741	742	717	742	690	742	741	693	742	8726
		月平均値	($\mu\text{g}/\text{m}^3$)	11.9	8.6	10.3	8.8	5.9	7.2	8.6	9.4	8.8	7.2	6.9	9.9	8.6
		日平均値が $35\mu\text{g}/\text{m}^3$ を超えた日数	(日)	0	0	0	0	0	0	0	0	0	0	0	0	0
		日平均値の最高値	($\mu\text{g}/\text{m}^3$)	23.5	22.0	22.4	15.4	14.8	17.4	14.9	19.1	18.9	19.0	29.0	19.5	29.0
徳島	徳島(徳島県徳島保健所)	有効測定日数	(日)	30	31	30	31	31	30	31	28	31	31	29	31	364
		測定時間	(時間)	718	742	718	742	742	715	742	691	742	741	694	742	8729
		月平均値	($\mu\text{g}/\text{m}^3$)	10.4	7.7	9.7	8.6	5.7	6.8	7.7	7.8	6.3	4.7	4.8	7.4	7.3
		日平均値が $35\mu\text{g}/\text{m}^3$ を超えた日数	(日)	0	0	0	0	0	0	0	0	0	0	0	0	0
		日平均値の最高値	($\mu\text{g}/\text{m}^3$)	22.5	19.4	18.6	14.8	12.9	14.3	13.3	18.6	13.7	11.8	21.0	15.4	22.5
神山	神山(神山町有地)	有効測定日数	(日)	30	31	30	31	31	30	31	30	29	31	25	31	360
		測定時間	(時間)	718	741	718	740	741	718	740	718	714	741	655	740	8684
		月平均値	($\mu\text{g}/\text{m}^3$)	10.0	8.0	10.1	9.7	5.1	7.0	8.0	8.1	6.3	5.0	5.0	7.0	7.5
		日平均値が $35\mu\text{g}/\text{m}^3$ を超えた日数	(日)	0	0	0	0	0	0	0	0	0	0	0	0	0
		日平均値の最高値	($\mu\text{g}/\text{m}^3$)	19.8	22.0	22.5	19.4	15.1	17.0	12.3	20.6	15.3	11.4	18.8	15.9	22.5
阿南	那賀川(阿南市黒地文化センター分館)	有効測定日数	(日)	30	31	30	31	31	30	31	30	29	31	29	31	364
		測定時間	(時間)	717	742	717	741	741	718	742	716	717	742	694	742	8729
		月平均値	($\mu\text{g}/\text{m}^3$)	11.8	9.3	11.5	11.6	8.2	8.1	8.0	7.3	6.6	4.4	4.7	7.7	8.3
		日平均値が $35\mu\text{g}/\text{m}^3$ を超えた日数	(日)	0	0	0	0	0	0	0	0	0	0	0	0	0
		日平均値の最高値	($\mu\text{g}/\text{m}^3$)	24.8	23.8	23.5	20.4	16.2	18.5	14.1	19.0	17.1	15.8	23.4	16.8	24.8
那賀	鷺敷(鷺敷中学校)	有効測定日数	(日)	30	31	30	31	31	30	31	30	29	31	29	31	364
		測定時間	(時間)	718	742	717	742	740	718	741	713	715	742	693	741	8722
		月平均値	($\mu\text{g}/\text{m}^3$)	10.3	7.6	9.6	9.6	5.2	6.4	8.1	7.1	5.4	4.1	4.2	6.4	7.0
		日平均値が $35\mu\text{g}/\text{m}^3$ を超えた日数	(日)	0	0	0	0	0	0	0	0	0	0	0	0	0
		日平均値の最高値	($\mu\text{g}/\text{m}^3$)	22.0	19.8	21.8	16.9	12.6	13.3	14.9	18.0	14.2	12.8	16.3	14.2	22.0

g 微小粒子状物質 (PM2.5:月間値)

市町村	測定局	項目	令和5年(2023年)										令和6年(2024年)			年間値
			4月	5月	6月	7月	8月	9月	10月	11月	12月	1月	2月	3月		
美波	由岐(美波町立由岐小学校)	有効測定日数	(日)	30	31	30	31	31	30	31	30	29	31	29	31	364
		測定時間	(時間)	717	740	717	741	741	717	741	718	712	742	694	741	8721
		月平均値	($\mu\text{g}/\text{m}^3$)	11.9	9.0	10.9	10.2	6.3	7.5	9.6	8.0	7.2	5.0	5.6	7.9	8.3
		日平均値が $35\mu\text{g}/\text{m}^3$ を超えた日数	(日)	0	0	0	0	0	0	0	0	0	0	0	0	0
		日平均値の最高値	($\mu\text{g}/\text{m}^3$)	23.3	19.3	24.3	18.0	15.1	16.5	15.8	19.9	14.1	11.0	19.4	15.6	24.3
吉野川	吉野川(徳島県吉野川保健所)	有効測定日数	(日)	30	31	30	31	31	30	31	30	29	31	29	31	364
		測定時間	(時間)	719	738	717	733	742	718	742	717	717	741	694	742	8720
		月平均値	($\mu\text{g}/\text{m}^3$)	10.0	8.2	10.8	9.3	5.1	7.5	8.4	8.5	7.2	6.0	5.7	8.2	7.9
		日平均値が $35\mu\text{g}/\text{m}^3$ を超えた日数	(日)	0	0	0	0	0	0	0	0	0	0	0	0	0
		日平均値の最高値	($\mu\text{g}/\text{m}^3$)	19.5	19.7	23.3	16.2	13.3	17.7	14.9	18.7	16.7	14.9	23.5	16.5	23.5
美馬	脇町(西部総合県民局美馬庁舎)	有効測定日数	(日)	30	31	30	31	31	30	31	28	31	31	29	31	364
		測定時間	(時間)	717	741	717	741	741	718	741	692	741	741	693	741	8724
		月平均値	($\mu\text{g}/\text{m}^3$)	13.3	10.4	13.2	11.7	8.1	10.5	10.1	9.1	7.1	5.1	5.3	8.1	9.3
		日平均値が $35\mu\text{g}/\text{m}^3$ を超えた日数	(日)	0	0	0	0	0	0	0	0	0	0	0	0	0
		日平均値の最高値	($\mu\text{g}/\text{m}^3$)	24.7	24.6	24.4	19.6	16.0	23.5	15.4	19.5	15.8	15.0	24.1	18.5	24.7
三好	池田(三好市池田総合体育館)	有効測定日数	(日)	30	31	30	31	31	30	31	28	31	31	29	31	364
		測定時間	(時間)	718	741	717	742	742	717	741	691	741	742	694	742	8728
		月平均値	($\mu\text{g}/\text{m}^3$)	12.1	10.2	14.6	12.0	8.4	10.4	10.4	10.3	8.3	7.2	7.2	9.3	10.0
		日平均値が $35\mu\text{g}/\text{m}^3$ を超えた日数	(日)	0	0	0	0	0	0	0	0	0	0	0	0	0
		日平均値の最高値	($\mu\text{g}/\text{m}^3$)	25.2	23.1	30.3	24.4	14.5	22.4	15.6	21.3	18.3	15.3	23.4	18.1	30.3

(イ) 自動車排出ガス測定局
 a 二酸化硫黄 (SO₂: 年間値)

(令和5年度)

市町村	測定局	用途地域	有効測定日数	測定時間	年平均値	1時間値が0.1ppmを超えた時間数とその割合		日平均値が0.04ppmを超えた日数とその割合		1時間値の最高値	日平均値の最高値	日平均値の2%除外値	日平均値が0.04ppmを超えた日が2日以上連続したことの有無	環境基準の長期的評価による日平均値が0.04ppmを超えた日数	測定方法
			(日)	(時間)	(ppm)	(時間)	(%)	(日)	(%)	(ppm)	(ppm)	(ppm)	(有×・無○)	(日)	
徳島市	自排徳島(徳島県徳島合同庁舎)	商	364	8661	0.000	0	0	0	0	0.006	0.002	0.001	○	0	紫外線蛍光法

(注) 「環境基準の長期的評価による日平均値が0.04ppmを超えた日数」とは、日平均値の高い方から2%の範囲の日平均値を除外した後の日平均値のうち0.04ppmを超えた日数である。ただし、日平均値が0.04ppmを超えた日が2日以上連続した延日数のうち、2%除外該当日に入っている日数分については除外しない。

b 一酸化窒素、二酸化窒素及び窒素酸化物 (NO, NO₂, NO+NO₂: 年間値)

(令和5年度)

市町村	測定局	用途地域	一酸化窒素(NO)													測定方法	
			有効測定日数	測定時間	年平均値	1時間値の最高値	日平均値の最高値	日平均値の年間98%値									
徳島市	自排徳島(徳島県徳島合同庁舎)	商	364	8669	0.002	0.065	0.016						0.007	化学発光法			
市町村	測定局	用途地域	二酸化窒素(NO ₂)													測定方法	
			有効測定日数	測定時間	年平均値	1時間値の最高値	日平均値の最高値	1時間値が0.2ppmを超えた時間数とその割合	1時間値が0.1ppm以上0.2ppm以下の時間数とその割合	日平均値が0.06ppmを超えた日数とその割合	日平均値が0.04ppm以上0.06ppm以下の日数とその割合	日平均値の年間98%値	98%値評価による日平均値0.06ppmを超えた日数				
徳島市	自排徳島(徳島県徳島合同庁舎)	商	364	8669	0.008	0.043	0.025	0	0	0	0	0	0	0	0.016	0	化学発光法
市町村	測定局	用途地域	窒素酸化物(NO+NO ₂)										測定方法				
			有効測定日数	測定時間	年平均値	1時間値の最高値	日平均値の最高値	日平均値の年間98%値	年平均値NO ₂ /(NO+NO ₂)								
徳島市	自排徳島(徳島県徳島合同庁舎)	商	364	8669	0.010	0.088	0.040						0.023	78.8	化学発光法		

(注) 「98%値評価による日平均値が0.06ppmを超えた日数」とは、1年間の日平均値のうち低い方から98%の範囲にあつて、かつ、0.06ppmを超えたものの日数である。

c 浮遊粒子状物質（SPM：年間値）

（令和5年度）

市町村	測定局	用途地域	有効測定日数	測定時間	年平均値	1時間値が0.20mg/m ³ を超えた回数とその割合		日平均値が0.10mg/m ³ を超えた日数とその割合		1時間値の最高値	日平均値の最高値	日平均値の2%除外値	日平均値が0.10mg/m ³ を超えた日が2日以上連続したことの有無	環境基準の長期的評価による日平均値が0.10mg/m ³ を超えた日数	測定方法
			(日)	(時間)	(mg/m ³)	(時間)	(%)	(日)	(%)	(mg/m ³)	(mg/m ³)	(mg/m ³)	(有X・無○)	(日)	
徳島市	自排徳島(徳島県徳島合同庁舎)	商	341	8217	0.011	0	0	0	0	0.094	0.043	0.027	○	0	β線吸収法

（注）「環境基準の長期的評価による日平均値が0.10mg/m³を超えた日数」とは、日平均値の高い方から2%の範囲の日平均値を除外した後の日平均値のうち0.10mg/m³を超えた日数である。ただし、日平均値が0.10mg/m³を超えた日が2日以上連続した延日数のうち、2%除外該当日に入っている日数分については除外しない。

d 一酸化炭素（CO：年間値）

（令和5年度）

市町村	測定局	用途地域	有効測定日数	測定時間	年平均値	8時間値が20ppmを超えた回数とその割合		日平均値が10ppmを超えた日数とその割合		1時間値が30ppm以上となったことがある日数とその割合		1時間値の最高値	日平均値の最高値	日平均値の2%除外値	日平均値が10ppmを超えた日が2日以上連続したことの有無	環境基準の長期的評価による日平均値が10ppmを超えた日数
			(日)	(時間)	(ppm)	(回)	(%)	(日)	(%)	(日)	(%)	(ppm)	(ppm)	(ppm)	(有X・無○)	(日)
徳島市	自排徳島(徳島県徳島合同庁舎)	商	364	8689	0.2	0	0	0	0	0	0	0.9	0.5	0.4	○	0

（注）「環境基準の長期的評価による日平均値が10ppmを超えた日数」とは、日平均値の高い方から2%の範囲の日平均値を除外した後の日平均値のうち10ppmを超えた日数である。ただし、日平均値が10ppmを超えた日が2日以上連続した延日数のうち、2%除外該当日に入っている日数分については除外しない。

e 非メタン炭化水素（NMHC：年間値）

（令和5年度）

市町村	測定局	用途地域	測定時間	年平均値	6～9時における年平均値	6～9時測定日数	6～9時3時間平均値		6～9時3時間平均値が0.20ppmCを超えた日数とその割合		6～9時3時間平均値が0.31ppmCを超えた日数とその割合	
							最高値	最低値	(日)	(%)	(日)	(%)
			(時間)	(ppmC)	(ppmC)	(日)	(ppmC)	(ppmC)	(日)	(%)	(日)	(%)
徳島市	自排徳島(徳島県徳島合同庁舎)	商	3303	0.15	0.15	135	0.31	0.01	25	18.5	0	0

f メタン（CH₄：年間値）

（令和5年度）

市町村	測定局	用途地域	測定時間	年平均値	6～9時における年平均値	6～9時測定日数	6～9時3時間平均値	
							最高値	最低値
			(時間)	(ppmC)	(ppmC)	(日)	(ppmC)	(ppmC)
徳島市	自排徳島(徳島県徳島合同庁舎)	商	3303	2.05	2.06	135	2.30	1.90

g 全炭化水素（THC：年間値）

（令和5年度）

市町村	測定局	用途地域	測定時間	年平均値	6～9時における年平均値	6～9時測定日数	6～9時3時間平均値	
							最高値	最低値
			(時間)	(ppmC)	(ppmC)	(日)	(ppmC)	(ppmC)
徳島市	自排徳島(徳島県徳島合同庁舎)	商	3303	2.21	2.21	135	2.55	2.01

g 非メタン炭化水素 (NMHC : 月間値)

市町村	測定局	項目	令和5年(2023年)										令和6年(2024年)			年間値
			4月	5月	6月	7月	8月	9月	10月	11月	12月	1月	2月	3月		
徳島	自排徳島(徳島県徳島合同庁舎)	測定時間	(時間)	711	714	429	0	0	0	0	0	0	57	663	729	3303
		月平均値	(ppmC)	0.20	0.16	0.14	-	-	-	-	-	-	0.16	0.12	0.14	0.15
		6~9時における月平均値	(ppmC)	0.19	0.15	0.14	-	-	-	-	-	-	0.18	0.13	0.14	0.15
		6~9時測定日数	(日)	30	30	15	0	0	0	0.00	0.00	0.00	2.00	27.00	31	135
		6~9時3時間平均値の最高値	(ppmC)	0.30	0.31	0.26	-	-	-	-	-	-	0.23	0.28	0.27	0.31
		6~9時3時間平均値の最低値	(ppmC)	0.09	0.01	0.05	-	-	-	-	-	-	0.14	0.07	0.09	0.01
		6~9時3時間平均値が ⁰ 0.20ppmCを超えた日数	(日)	14	4	1	0	0	0	0.00	0.00	0.00	1.00	2.00	3	25
		6~9時3時間平均値が ⁰ 0.31ppmCを超えた日数	(日)	0	0	0	0	0	0	0	0	0	0	0	0	0

h メタン (CH₄ : 月間値)

市町村	測定局	項目	令和5年(2023年)										令和6年(2024年)			年間値
			4月	5月	6月	7月	8月	9月	10月	11月	12月	1月	2月	3月		
徳島	自排徳島(徳島県徳島合同庁舎)	測定時間	(時間)	711	714	429	0	0	0	0	0	0	57	663	729	3303
		月平均値	(ppmC)	2.14	2.02	2.03	-	-	-	-	-	-	2.10	2.04	2.04	2.05
		6~9時における月平均値	(ppmC)	2.15	2.03	2.04	-	-	-	-	-	-	2.11	2.05	2.04	2.06
		6~9時測定日数	(日)	30	30	15	0	0	0	0	0	0	2	27	31	135
		6~9時3時間平均値の最高値	(ppmC)	2.30	2.15	2.22	-	-	-	-	-	-	2.12	2.14	2.11	2.30
		6~9時3時間平均値の最低値	(ppmC)	1.94	1.93	1.90	-	-	-	-	-	-	2.10	1.99	1.99	1.90

i 全炭化水素 (THC : 月間値)

市町村	測定局	項目	令和5年(2023年)										令和6年(2024年)			年間値
			4月	5月	6月	7月	8月	9月	10月	11月	12月	1月	2月	3月		
徳島	自排徳島(徳島県徳島合同庁舎)	測定時間	(時間)	711	714	429	0	0	0	0	0	0	57	663	729	3303
		月平均値	(ppmC)	2.33	2.17	2.17	-	-	-	-	-	-	2.25	2.16	2.18	2.21
		6~9時における月平均値	(ppmC)	2.34	2.18	2.17	-	-	-	-	-	-	2.29	2.18	2.18	2.21
		6~9時測定日数	(日)	30	30	15	0	0	0	0	0	0	2	27	31	135
		6~9時3時間平均値の最高値	(ppmC)	2.55	2.39	2.41	-	-	-	-	-	-	2.32	2.34	2.35	2.55
		6~9時3時間平均値の最低値	(ppmC)	2.03	2.03	2.01	-	-	-	-	-	-	2.26	2.08	2.09	2.01

(2) 移動測定車(たいきみらい号)による測定結果

ア 設置場所

測定地点	測定期間	目的
美馬市民グラウンド (美馬市美馬町字宗重105番地)	R5. 4. 1 ~ R5. 6. 30	県道12号鳴門池田線の自動車排出ガス影響調査
佐那河内村役場 (名東郡佐那河内村下字西ノハナ31番地)	R5. 6. 30 ~ R5. 9. 29	佐那河内村の大気環境調査
阿南市立阿南西部公園 (阿南市中大野町南傍示)	R5. 9. 29 ~ R5. 12. 27	阿南市の大気環境調査
徳島市立考古資料館 (徳島市国府町西矢野10番地の1)	R5. 12. 27 ~ R6. 3. 22	徳島市の大気環境調査

d 窒素酸化物 (NO+NO₂: 月間値)

項目	令和5年(2023年)										令和6年(2024年)		
	4月	5月	6月	7月	8月	9月	10月	11月	12月	1月	2月	3月	
測定場所	美馬市民グラウンド			佐那河内村役場			阿南市立阿南西部公園			徳島市立考古資料館			
有効測定日数	(日)	30	31	29	10	0	10	31	30	30	29	29	19
測定時間	(時間)	720	742	713	247	0	268	739	713	735	714	691	483
月平均値	(ppm)	0.004	0.004	0.004	0.002	-	0.002	0.002	0.002	0.003	0.004	0.003	0.003
1時間値の最高値	(ppm)	0.014	0.016	0.016	0.010	-	0.008	0.037	0.013	0.022	0.033	0.022	0.016
日平均値の最高値	(ppm)	0.007	0.006	0.006	0.003	-	0.002	0.006	0.005	0.005	0.015	0.008	0.006
月平均値NO ₂ /(NO+NO ₂)	(%)	81.3	79.1	67.4	65.8	-	78.9	89.5	86.4	88.4	88	89	91.1

e 一酸化炭素 (CO: 月間値)

項目	令和5年(2023年)										令和6年(2024年)		
	4月	5月	6月	7月	8月	9月	10月	11月	12月	1月	2月	3月	
測定場所	美馬市民グラウンド			佐那河内村役場			阿南市立阿南西部公園			徳島市立考古資料館			
有効測定日数	(日)	23	31	29	21	31	28	26	30	26	27	29	12
測定時間	(時間)	561	739	700	513	736	677	632	716	628	653	688	294
月平均値	(ppm)	0.2	0.2	0.2	0.2	0.1	0.2	0.2	0.2	0.2	0.2	0.2	0.2
1時間値の最高値	(ppm)	0.4	0.5	0.5	0.4	0.3	0.3	0.4	0.5	0.6	0.6	0.5	0.6
日平均値の最高値	(ppm)	0.3	0.3	0.3	0.3	0.2	0.2	0.4	0.4	0.4	0.4	0.4	0.3
8時間値が20ppmを超えた回数	(回)	0	0	0	0	0	0	0	0	0	0	0	0
1時間値が30ppm以上の日数	(日)	0	0	0	0	0	0	0	0	0	0	0	0
日平均値が10ppmを超えた日数	(日)	0	0	0	0	0	0	0	0	0	0	0	0

f 光化学オキシダント (Ox: 月間値)

項目	令和5年(2023年)										令和6年(2024年)		
	4月	5月	6月	7月	8月	9月	10月	11月	12月	1月	2月	3月	
測定場所	美馬市民グラウンド			佐那河内村役場			阿南市立阿南西部公園			徳島市立考古資料館			
昼間測定日数	(日)	30	14	30	31	25	26	31	30	31	31	29	22
昼間測定時間	(時間)	432	194	444	465	367	379	460	450	460	464	435	301
昼間の1時間値の月平均値	(ppm)	0.041	0.042	0.035	0.025	0.019	0.025	0.040	0.033	0.030	0.031	0.036	0.044
昼間の1時間値の最高値	(ppm)	0.078	0.075	0.085	0.073	0.062	0.058	0.069	0.070	0.055	0.051	0.057	0.079
昼間の日最高1時間値の月間平均値	(ppm)	0.054	0.054	0.051	0.040	0.028	0.040	0.053	0.046	0.042	0.040	0.044	0.053
昼間の1時間値が0.06ppmを超えた日数	(日)	9	5	10	3	1	0	9	3	0	0	0	3
昼間の1時間値が0.06ppmを超えた時間数	(時間)	35	24	48	13	1	0	26	9	0	0	0	14
昼間の1時間値が0.12ppm以上の日数	(日)	0	0	0	0	0	0	0	0	0	0	0	0
昼間の1時間値が0.12ppm以上の時間数	(時間)	0	0	0	0	0	0	0	0	0	0	0	0

(注) 昼間とは5時から20時までの時間帯をいう。

j 浮遊粒子状物質 (SPM : 月間値)

項 目		令和5年(2023年)									令和6年(2024年)		
		4月	5月	6月	7月	8月	9月	10月	11月	12月	1月	2月	3月
測定場所		美馬市民グラウンド			佐那河内村役場			阿南市立阿南西部公園			徳島市立考古資料館		
有効測定日数	(日)	30	31	29	29	31	30	31	30	30	31	29	19
測定時間	(時間)	719	742	712	718	743	716	743	719	737	742	695	485
月平均値	(mg/m ³)	0.016	0.012	0.014	0.015	0.013	0.012	0.010	0.009	0.008	0.008	0.008	0.011
1時間値の最高値	(mg/m ³)	0.059	0.085	0.070	0.076	0.077	0.059	0.050	0.047	0.056	0.049	0.054	0.047
日平均値の最高値	(mg/m ³)	0.032	0.030	0.030	0.029	0.032	0.033	0.019	0.022	0.025	0.018	0.028	0.022
1時間値が $\geq 0.20\text{mg}/\text{m}^3$ を超えた時間数	(時間)	0	0	0	0	0	0	0	0	0	0	0	0
日平均値が $\geq 0.10\text{mg}/\text{m}^3$ を超えた日数	(日)	0	0	0	0	0	0	0	0	0	0	0	0

k 微小粒子状物質 (PM2.5 : 月間値)

項 目		令和5年(2023年)									令和6年(2024年)		
		4月	5月	6月	7月	8月	9月	10月	11月	12月	1月	2月	3月
測定場所		美馬市民グラウンド			佐那河内村役場			阿南市立阿南西部公園			徳島市立考古資料館		
有効測定日数	(日)	30	31	29	31	31	30	31	30	30	28	29	19
測定時間	(時間)	718	742	712	742	742	715	741	717	737	686	694	484
月平均値	($\mu\text{g}/\text{m}^3$)	8.2	6.0	7.6	5.6	2.4	3.6	4.5	3.7	3.2	4.1	5.2	7.7
日平均値の最高値	($\mu\text{g}/\text{m}^3$)	18.0	16.2	19.0	14.0	9.3	13.5	10.9	13.3	12.9	14.2	22.9	14.5
日平均値が $\geq 35.0\mu\text{g}/\text{m}^3$ を超えた日数	(日)	0	0	0	0	0	0	0	0	0	0	0	0

l 空間放射線量率(月間値)

項 目		令和5年(2023年)									令和6年(2024年)		
		4月	5月	6月	7月	8月	9月	10月	11月	12月	1月	2月	3月
測定場所		美馬市民グラウンド			佐那河内村役場			阿南市立阿南西部公園			徳島市立考古資料館		
測定日数	(日)	30	31	30	31	31	30	31	30	31	31	29	22
測定時間	(時間)	720	744	714	744	744	716	744	720	739	744	692	486
月平均値	($\mu\text{Sv}/\text{h}$)	0.039	0.039	0.039	0.036	0.036	0.036	0.042	0.042	0.040	0.035	0.035	0.035
1時間値の最高値	($\mu\text{Sv}/\text{h}$)	0.052	0.058	0.052	0.050	0.057	0.045	0.068	0.059	0.056	0.062	0.052	0.051
日平均値の最高値	($\mu\text{Sv}/\text{h}$)	0.042	0.047	0.046	0.039	0.044	0.041	0.045	0.045	0.044	0.040	0.040	0.041

(3) 有害大気汚染物質等測定結果

a ベンゼン測定結果（年間値、月間値）

（単位： $\mu\text{g}/\text{m}^3$ ）

市町村	測定局	区分	令和5年(2023年)									令和6年(2024年)			年間値		
			4月	5月	6月	7月	8月	9月	10月	11月	12月	1月	2月	3月	最高値	最低値	平均値
鳴門市	鳴門	一般環境大気	0.32	0.49	0.26	0.38	0.14	0.15	0.52	0.60	1.3	0.72	0.76	0.78	1.3	0.14	0.54
北島町	北島	一般環境大気	0.29	0.30	0.24	0.33	0.13	0.17	0.39	0.56	0.97	0.72	0.67	0.74	0.97	0.13	0.46
徳島市	自排	自動車排出ガス	0.32	0.37	0.39	0.39	0.23	0.21	0.47	0.69	1.2	0.61	0.71	0.91	1.2	0.21	0.54
阿南市	大湊	一般環境大気	0.25	0.27	<0.17	0.28	0.07	0.096	0.37	0.44	0.69	0.68	0.59	0.66	0.69	0.07	0.37

b トリクロロエチレン測定結果（年間値、月間値）

（単位： $\mu\text{g}/\text{m}^3$ ）

市町村	測定局	区分	令和5年(2023年)									令和6年(2024年)			年間値		
			4月	5月	6月	7月	8月	9月	10月	11月	12月	1月	2月	3月	最高値	最低値	平均値
鳴門市	鳴門	一般環境大気	0.012	0.011	0.016	<0.008	<0.014	<0.04	0.095	0.034	0.074	<0.010	0.017	0.094	0.095	<0.008	0.032
北島町	北島	一般環境大気	0.083	0.27	0.55	0.15	0.56	0.06	0.025	0.022	0.079	<0.010	0.015	0.10	0.56	<0.010	0.16
徳島市	自排	自動車排出ガス	0.008	0.068	0.032	<0.008	<0.014	<0.04	0.061	0.039	0.080	<0.010	0.096	0.11	0.11	<0.008	0.044
阿南市	大湊	一般環境大気	0.007	<0.009	<0.011	<0.008	<0.014	<0.04	0.068	0.017	0.027	<0.010	0.028	0.069	0.069	0.007	0.022

c テトラクロロエチレン測定結果（年間値、月間値）

（単位： $\mu\text{g}/\text{m}^3$ ）

市町村	測定局	区分	令和5年(2023年)									令和6年(2024年)			年間値		
			4月	5月	6月	7月	8月	9月	10月	11月	12月	1月	2月	3月	最高値	最低値	平均値
鳴門市	鳴門	一般環境大気	0.017	0.014	<0.021	<0.017	<0.022	<0.015	0.046	0.023	0.026	0.021	0.014	<0.003	0.046	<0.003	0.017
北島町	北島	一般環境大気	0.020	0.011	<0.021	0.021	<0.022	<0.015	0.016	0.019	0.028	0.015	0.016	0.026	0.028	0.011	0.017
徳島市	自排	自動車排出ガス	0.015	0.013	<0.021	<0.017	<0.022	<0.015	0.018	0.024	0.032	0.017	0.017	0.025	0.032	0.013	0.017
阿南市	大湊	一般環境大気	<0.010	0.012	<0.021	<0.017	<0.022	<0.015	0.030	0.022	0.017	0.023	<0.014	<0.003	0.030	<0.003	0.013

d ジクロロメタン測定結果（年間値、月間値）

（単位： $\mu\text{g}/\text{m}^3$ ）

市町村	測定局	区分	令和5年(2023年)									令和6年(2024年)			年間値		
			4月	5月	6月	7月	8月	9月	10月	11月	12月	1月	2月	3月	最高値	最低値	平均値
鳴門市	鳴門	一般環境大気	0.47	0.53	1.1	0.75	0.55	0.23	0.74	0.69	0.75	0.62	0.51	1.1	1.1	0.23	0.67
北島町	北島	一般環境大気	0.94	0.42	3.1	0.85	1.0	0.30	0.47	0.56	0.71	0.63	0.53	3.3	3.3	0.30	1.1
徳島市	自排	自動車排出ガス	0.51	1.2	0.97	1.2	2.2	0.27	0.67	0.65	1.3	0.70	0.59	1.2	2.2	0.27	0.96
阿南市	大湊	一般環境大気	0.45	0.47	0.37	0.77	0.67	0.23	0.77	0.59	0.72	0.72	0.61	1.1	1.1	0.23	0.62

e アクリロニトリル測定結果（年間値、月間値）

（単位： $\mu\text{g}/\text{m}^3$ ）

市町村	測定局	区分	令和5年(2023年)									令和6年(2024年)			年間値		
			4月	5月	6月	7月	8月	9月	10月	11月	12月	1月	2月	3月	最高値	最低値	平均値
鳴門市	鳴門	一般環境大気	0.0053	0.012	<0.013	0.070	<0.011	0.13	0.016	0.096	0.099	<0.0022	0.014	0.073	0.13	<0.0022	0.044
北島町	北島	一般環境大気	0.0029	0.009	0.060	0.084	<0.011	0.12	0.012	0.091	0.31	<0.0022	0.013	0.073	0.31	<0.0022	0.065
徳島市	自排	自動車排出ガス	0.0048	<0.007	<0.013	0.077	<0.011	0.13	0.015	0.091	0.083	<0.0022	0.019	0.064	0.13	<0.0022	0.042
阿南市	大湊	一般環境大気	0.0035	0.007	<0.013	0.075	<0.011	0.12	0.012	0.084	0.085	<0.0022	0.009	0.064	0.12	<0.0022	0.039

f 塩化ビニルモノマー測定結果（年間値、月間値）

（単位： $\mu\text{g}/\text{m}^3$ ）

市町村	測定局	区分	令和5年(2023年)									令和6年(2024年)			年間値		
			4月	5月	6月	7月	8月	9月	10月	11月	12月	1月	2月	3月	最高値	最低値	平均値
鳴門市	鳴門	一般環境大気	<0.006	0.0043	0.043	<0.006	<0.009	<0.07	0.027	0.15	0.064	0.0045	0.035	0.060	0.15	0.0043	0.036
北島町	北島	一般環境大気	<0.006	0.0069	0.043	<0.006	<0.009	<0.07	<0.004	0.090	0.049	0.0075	0.037	0.056	0.090	<0.004	0.028
徳島市	自排	自動車排出ガス	<0.006	0.0030	0.048	<0.006	<0.009	<0.07	<0.004	0.052	0.046	0.039	0.035	0.054	<0.07	0.0030	0.027
阿南市	大湊	一般環境大気	<0.006	0.0028	0.050	0.054	<0.009	<0.07	0.030	0.030	0.053	0.0065	0.033	0.045	<0.07	0.0028	0.029

g 水銀及びその化合物測定結果（年間値、月間値）

（単位：ng Hg/m³）

市町村	測定局	区分	令和5年(2023年)									令和6年(2024年)			年間値		
			4月	5月	6月	7月	8月	9月	10月	11月	12月	1月	2月	3月	最高値	最低値	平均値
北島町	北島	一般環境大気	2.4	2.0	1.8	3.4	1.9	1.6	0.82	1.8	1.7	1.8	1.8	1.6	3.4	0.82	1.9
阿南市	大湊	一般環境大気	1.8	2.4	1.6	1.7	1.7	1.4	0.73	1.6	2.2	1.8	1.6	2.1	2.4	0.73	1.7

h ニッケル化合物測定結果（年間値、月間値）

（単位：ng Ni/m³）

市町村	測定局	区分	令和5年(2023年)									令和6年(2024年)			年間値		
			4月	5月	6月	7月	8月	9月	10月	11月	12月	1月	2月	3月	最高値	最低値	平均値
北島町	北島	一般環境大気	2.4	0.79	0.77	0.61	0.70	0.78	1.2	1.3	1.9	7.6	0.41	0.67	7.6	0.41	1.6
阿南市	大湊	一般環境大気	2.0	1.6	0.56	0.62	1.2	0.60	1.2	0.73	1.3	1.2	1.4	1.8	3.1	0.37	1.2

i クロロホルム測定結果（年間値、月間値）

（単位：μg/m³）

市町村	測定局	区分	令和5年(2023年)									令和6年(2024年)			年間値		
			4月	5月	6月	7月	8月	9月	10月	11月	12月	1月	2月	3月	最高値	最低値	平均値
鳴門市	鳴門	一般環境大気	0.67	0.18	0.13	0.12	0.13	0.10	0.14	0.16	0.16	0.092	0.093	0.17	0.67	0.092	0.18
北島町	北島	一般環境大気	0.12	0.11	0.15	0.15	0.11	0.10	0.13	0.13	0.14	0.086	0.091	0.21	0.21	0.086	0.13
徳島市	自排	自動車排出ガス	0.081	0.10	0.16	0.13	0.11	0.24	0.16	0.16	0.23	0.096	0.11	0.19	0.24	0.081	0.15
阿南市	大湊	一般環境大気	0.081	0.28	0.097	0.17	0.11	0.13	0.13	0.34	0.52	0.095	0.095	0.18	0.52	0.081	0.19

j 1, 2-ジクロロエタン測定結果（年間値、月間値）

（単位： $\mu\text{g}/\text{m}^3$ ）

市町村	測定局	区分	令和5年(2023年)									令和6年(2024年)			年間値		
			4月	5月	6月	7月	8月	9月	10月	11月	12月	1月	2月	3月	最高値	最低値	平均値
鳴門市	鳴門	一般環境大気	0.090	0.083	0.18	0.21	0.15	0.032	0.077	0.099	0.20	0.13	0.071	0.21	0.21	0.032	0.13
北島町	北島	一般環境大気	0.082	0.060	0.18	0.18	0.13	0.029	0.058	0.087	0.15	0.13	0.077	0.28	0.28	0.029	0.12
徳島市	自排	自動車排出ガス	0.073	0.062	0.13	0.19	0.13	0.032	0.062	0.089	0.22	0.10	0.081	0.21	0.22	0.032	0.11
阿南市	大湊	一般環境大気	0.076	0.064	0.11	0.17	0.13	0.031	0.068	0.097	0.13	0.14	0.079	0.19	0.19	0.031	0.11

k 1, 3-ブタジエン測定結果（年間値、月間値）

（単位： $\mu\text{g}/\text{m}^3$ ）

市町村	測定局	区分	令和5年(2023年)									令和6年(2024年)			年間値		
			4月	5月	6月	7月	8月	9月	10月	11月	12月	1月	2月	3月	最高値	最低値	平均値
鳴門市	鳴門	一般環境大気	0.006	0.012	0.008	<0.007	<0.08	0.008	0.017	0.024	0.047	<0.006	<0.17	<0.07	<0.17	<0.006	0.024
北島町	北島	一般環境大気	0.010	0.015	0.009	<0.007	<0.08	0.010	0.019	0.021	0.047	<0.006	<0.17	<0.07	<0.17	<0.006	0.025
徳島市	自排	自動車排出ガス	0.020	0.027	0.027	0.015	<0.08	0.024	0.027	0.038	0.049	<0.006	<0.17	<0.07	<0.17	<0.006	0.032
阿南市	大湊	一般環境大気	0.016	0.018	0.010	<0.007	<0.08	0.005	0.011	0.012	0.019	<0.006	<0.17	<0.07	<0.17	0.005	0.021

l ヒ素及びその化合物測定結果（年間値、月間値）

（単位： $\text{ng As}/\text{m}^3$ ）

市町村	測定局	区分	令和5年(2023年)									令和6年(2024年)			年間値		
			4月	5月	6月	7月	8月	9月	10月	11月	12月	1月	2月	3月	最高値	最低値	平均値
北島町	北島	一般環境大気	0.85	0.61	0.49	0.58	0.42	0.30	2.2	0.92	1.1	1.3	0.82	0.38	2.2	0.30	0.83
阿南市	大湊	一般環境大気	1.7	2.3	0.14	0.54	0.38	0.10	3.0	0.86	0.68	0.70	0.91	0.56	4.1	0.083	0.99

m マンガン及びその化合物測定結果（年間値、月間値）

（単位： $\text{ng Mn}/\text{m}^3$ ）

市町村	測定局	区分	令和5年(2023年)									令和6年(2024年)			年間値		
			4月	5月	6月	7月	8月	9月	10月	11月	12月	1月	2月	3月	最高値	最低値	平均値
北島町	北島	一般環境大気	120	9.9	10	8.9	1.6	9.9	39	14	13	16	9.3	3.8	120	1.6	21
阿南市	大湊	一般環境大気	380	150	11	84	68	20	200	150	110	28	350	72	690	6.4	130

n 塩化メチル測定結果（年間値、月間値）

（単位： $\mu\text{g}/\text{m}^3$ ）

市町村	測定局	区分	令和5年(2023年)									令和6年(2024年)			年間値		
			4月	5月	6月	7月	8月	9月	10月	11月	12月	1月	2月	3月	最高値	最低値	平均値
鳴門市	鳴門	一般環境大気	1.2	1.2	1.3	1.3	1.2	1.1	1.0	1.2	1.3	1.2	1.2	1.3	1.3	1.0	1.2
北島町	北島	一般環境大気	1.2	1.2	1.2	1.3	1.2	1.1	1.0	1.1	1.2	1.2	1.2	1.3	1.3	1.0	1.2
徳島市	自排	自動車排出ガス	1.1	1.1	1.2	1.3	1.2	1.1	1.0	1.2	1.3	1.2	1.2	1.3	1.3	1.0	1.2
阿南市	大渦	一般環境大気	1.1	1.2	1.2	1.3	1.3	1.1	1.1	1.2	1.2	1.2	1.2	1.3	1.3	1.1	1.2

o アセトアルデヒド測定結果（年間値、月間値）

（単位： $\mu\text{g}/\text{m}^3$ ）

市町村	測定局	区分	令和5年(2023年)									令和6年(2024年)			年間値		
			4月	5月	6月	7月	8月	9月	10月	11月	12月	1月	2月	3月	最高値	最低値	平均値
北島町	北島	一般環境大気	1.1	1.1	0.85	0.94	1.1	1.0	1.6	1.4	1.3	1.1	0.86	1.2	1.6	0.85	1.1
徳島市	自排	自動車排出ガス	1.1	1.1	1.2	1.0	1.3	1.6	2.0	3.1	1.6	0.92	1.1	0.91	3.1	0.91	1.4
阿南市	大渦	一般環境大気	1.0	1.0	0.70	1.1	0.82	1.9	2.1	1.2	1.0	1.0	0.76	0.99	2.1	0.70	1.1

※ 大渦局において、hニッケル化合物、lヒ素及びその他化合物、mマンガン及びその化合物については月2回の平均値。年間値の最大値及び最小値は実測値。

4 オキシダントに係る緊急時報の発令状況

発令なし