

週間漁海況情報 2024年第24号

令和6年6月11日発行

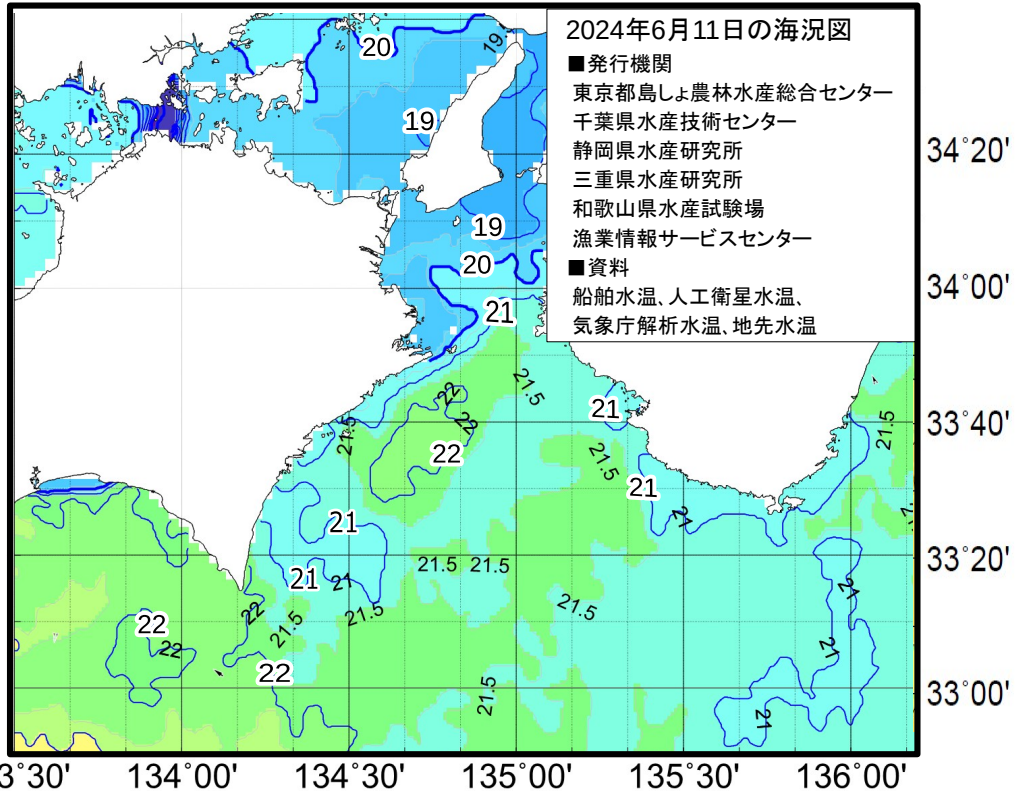
徳島県立農林水産総合技術支援センター
水産研究課海洋生産技術担当

海況

1. 周辺海域の水温等

紀伊水道沖の黒潮は、室戸岬沖55マイル付近、潮岬沖130マイル付近を流れ、室戸で「離岸」、潮岬で「著しく離岸」している。黒潮は大きく離れているが、紀伊水道外海への暖水波が見られる。

黒潮の表面水温は24～25℃台。徳島周辺海域の表面水温は、播磨灘で19～20℃、紀伊水道で19～21℃、海部沿岸で20～22℃台となっている。



※黒潮の離接岸の表現

室戸岬沖 接岸：～25NM やや離岸：25～45NM 離岸：45～65NM 著しく離岸：65NM～
 潮岬沖 接岸：～26NM やや離岸：26～56NM 離岸：56～86NM 著しく離岸：86NM～

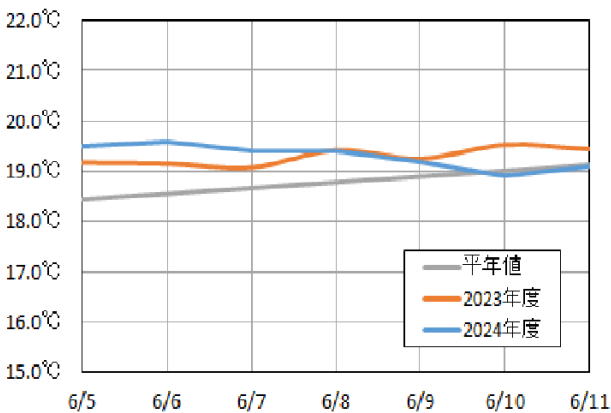
※図中の破線は黒潮の北縁を示しています(このところ、著しい離岸が続いているため、表示範囲より南の場合が多い)。

直近4日分の海況図を水産研究課HPに掲載しています。

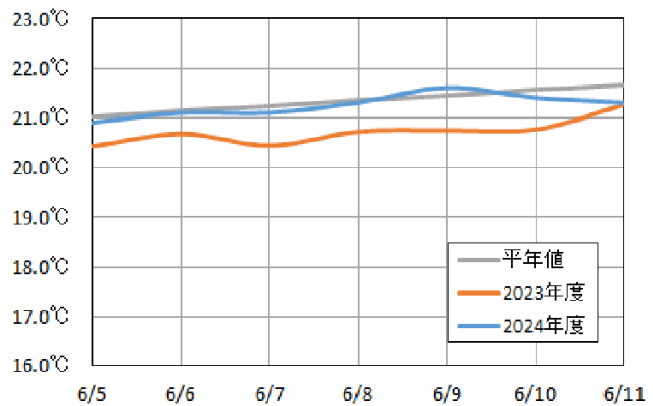
2. 地先水温(6月5日～6月11日)

鳴門地区の水温は、18.9～19.6℃で「平年並み」から「やや高め」、浅川地区は、20.9～21.6℃で「平年並み」で推移。鳴門と浅川地区の水温差は1.4～2.5℃で、先週と比べて若干狭まった。

鳴門地区



浅川地区



※水温の高低 平年並み：平年値±0.5℃未満， やや高め/やや低め：平年値±0.5℃以上1.5℃未満
高め/低め：平年値±1.5℃以上2.5℃未満， かなり高め/かなり低め：±2.5℃ 以上

※平年値 1984年～2022年(鳴門)、2018年～2022年(浅川)の平滑平均値(いずれも日平均水温を使用)

3. 週間予報(6月12日～6月18日)

黒潮は、室戸岬沖で「離岸」、潮岬沖で「著しく離岸」して推移する見込み。
地先水温は、鳴門地区、浅川地区ともに「平年並み」で推移する見込み。

漁況 (6月3日～6月9日)

1. 紀伊水道 (標本漁協：5)

延縄では、マゴチが大きく増えて大主体に0.2ト、あまだい類が0.3ト、ハモが中主体に7.5ト水揚げされた。

小型定置網では、ふえだい類が0.2ト、カワハギが減って大主体に0.5ト、マダイが0.7ト、ブリがめじろ級主体に1.1ト、マアジが増えて1.8ト水揚げされた。

船びき網では、シラスが43.9ト水揚げされた。

底びき網では、マダイが減って大主体に0.2ト、えそ類が増えて0.4ト、カワハギが減って大主体に0.4ト、ハモが減って中主体に1.1ト水揚げされた。

2. 海部沿岸 (標本漁協：4)

延縄では、キダイが大主体に0.3ト水揚げされた。

小型定置網では、ウルメイワシが大きく増えて0.3ト、

とびうお類が大きく増えて0.5ト水揚げされた。

大型定置網では、イサキが減って0.3ト、ヒラソウダが大きく増えて大主体に0.7ト、

シイラが大きく増えて0.8ト、マルアジが大きく増えて小主体に2.8ト、

マアジが大きく増えて小あじ主体に4.9ト、マルソウダが大きく増えて11.4ト水揚げされた。

釣りでは、カツオが大きく増えて1.5ト水揚げされた。

漁獲量集計表 (漁獲量が0.2トン以上のものを抜粋)

海区	漁業種類	出漁隻数 (のべ)	魚種	漁獲量	(kg)	銘柄	前週比※
					1日1隻あたり 平均漁獲量		
紀伊水道	延縄	40	マゴチ	219	5	大主体	↗↗
		36	あまだい類	253	7		→
		78	ハモ	7,519	96	中主体	→
	小型定置網	19	ふえだい類	220	12		→
		21	カワハギ	534	25	大主体	↘
		21	マダイ	654	31		→
		20	ブリ	1,072	54	めじろ級主体	→
		20	マアジ	1,755	88		↗
	船びき網	75	シラス	43,875	585		→
	底びき網	19	マダイ	216	11	大主体	↘
		20	えそ類	397	20		↗
		15	カワハギ	445	30	大主体	↘
20		ハモ	1,050	53	中主体	↘	
海部沿岸	延縄	8	キダイ	277	35	大主体	→
	小型定置網	9	ウルメイワシ	339	38		↗↗
		11	とびうお類	453	41		↗↗
	大型定置網		イサキ	278	46		↘
			ヒラソウダ	657	110	大主体	↗↗
		6	シイラ	785	131		↗↗
			マルアジ	2,763	461	小主体	↗↗
			マアジ	4,910	818	小あじ主体	↗↗
	マルソウダ	11,429	1,905		↗↗		
釣り	13	カツオ	1,548	119		↗↗	

※ 前週比 200%以上:↗↗ 120-200%:↗ 80-120%:→ 50-80%:↘ 50%未満:↘↘