

# 徳島文化芸術ホール(仮称)実施設計

## 概要版

令和6年4月

## 概要

### 1 工事名称

- 工事名称：徳島文化芸術ホール（仮称）整備事業
- 建設地：徳島県徳島市徳島町城内1番地ほか
- 主要用途：劇場
- 工事種別：新築

### 2 敷地状況

- 敷地面積（計画地全体）：19,004㎡  
（うちA地区：7,849㎡、B地区：3,449㎡、  
C地区：2,690㎡、D地区：5,016㎡）
- 区域区分：都市計画区域／市街化区域  
C地区は都市計画公園
- 用途地域：商業地域
- 建蔽率の限度：100%（寺島公園及び駐車場・駐輪場を除く）
- 容積率の限度：400%（寺島公園及び駐車場・駐輪場を除く）
- 防火地域：防火地域
- 高さの制限：なし
- 日影規制：5h／3h／平均 GL+4m
- 道路斜線制限：20m（適用距離）／勾配 1.5
- 隣地斜線規制：31m／勾配 2.5
- 北側斜線制限：なし
- 階数制限：なし

### 3 構造・規模

- 構造：鉄筋コンクリート造、鉄骨造
- 構造形式：鉄筋コンクリート耐震壁  
＋鉄骨ブレース付きラーメン構造
- 基礎構造：鉄筋コンクリート造（杭基礎）
- 規模：地上8階＋地下1階
- 延床面積：16,223㎡（令和5年12月15日現在）
- 高さ：38.4m（軒高）

### 4 その他

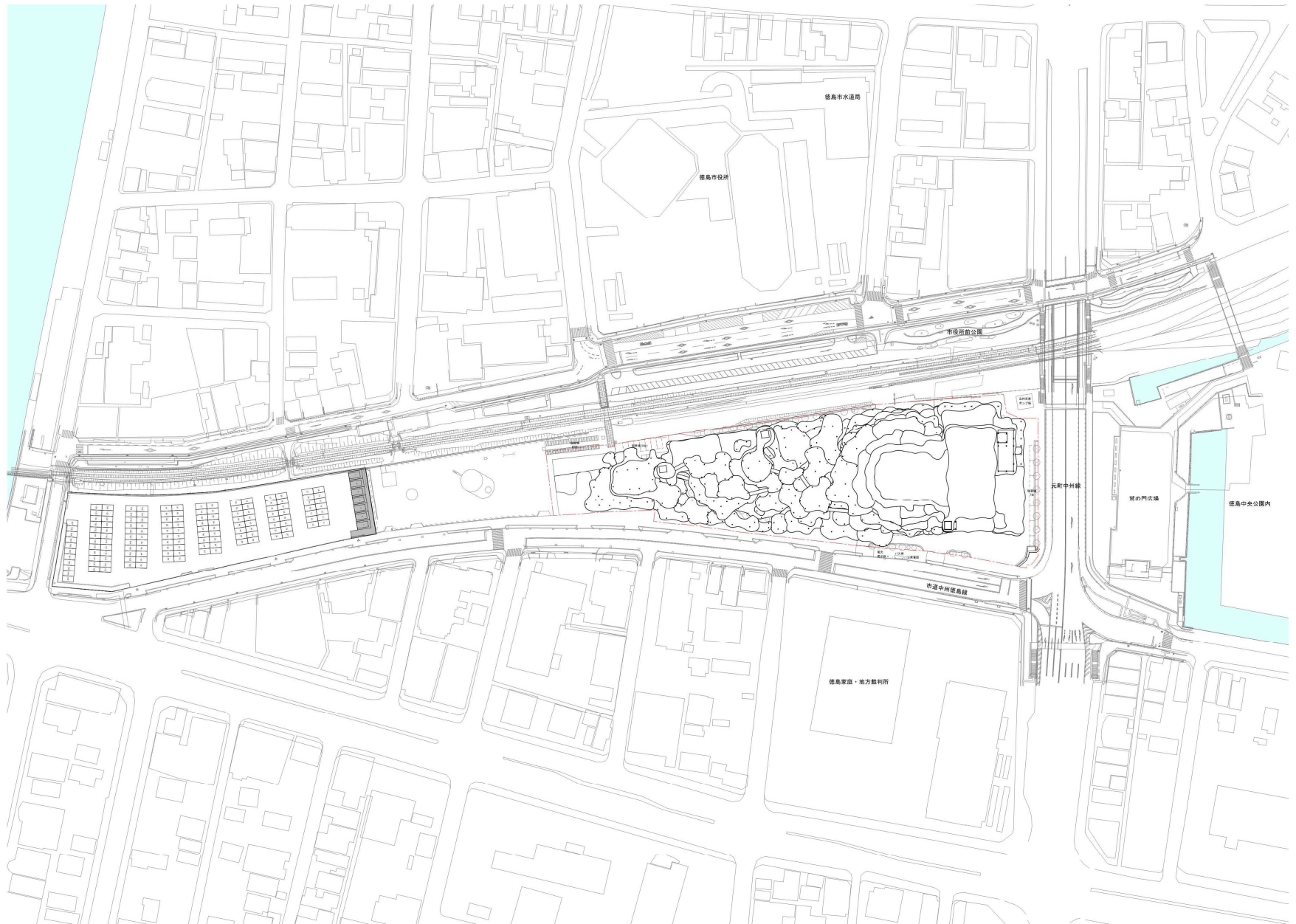
- 「ZEB Oriented」相当（30%以上の一次エネルギー消費量削減）の計画
- 避難所機能を想定した予備電源の確保や、津波浸水想定を上回る高さへの受水槽、発電機を配置する計画

# 実施設計(施設構成)

## 概要

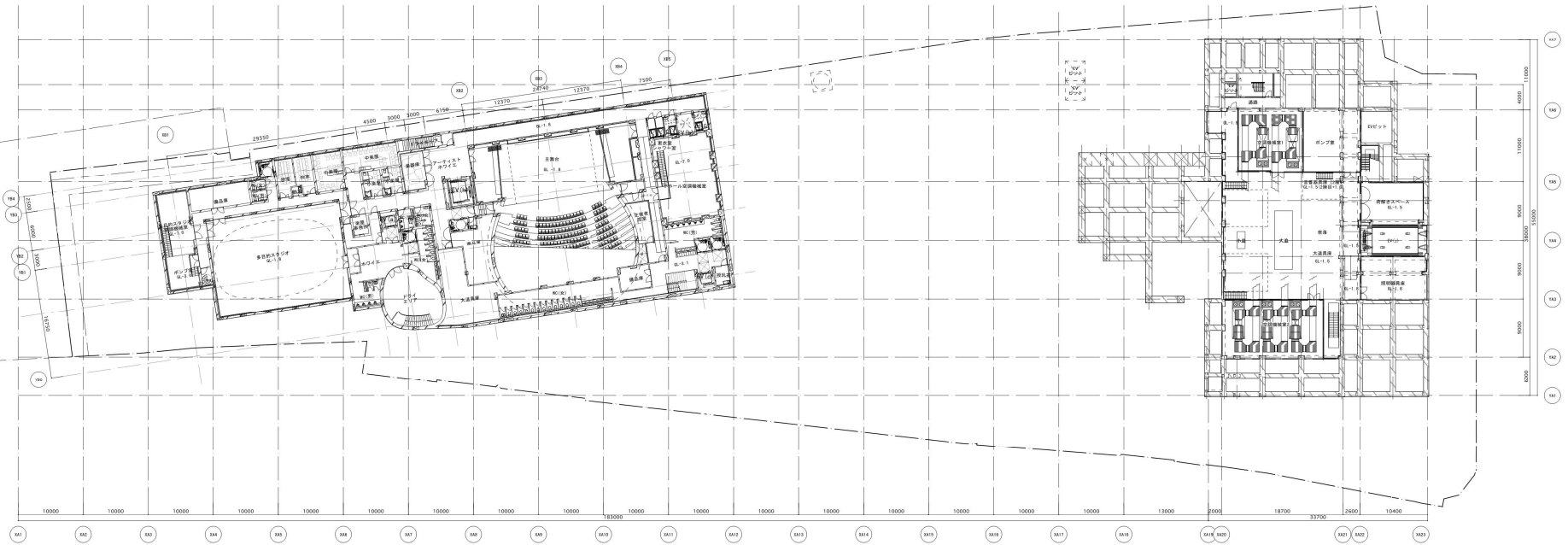
施設	機能	規模・構成等
大ホール	客席	1,804席 (一般席 1,726席、車椅子用席 12席、介助席 12席、立見席 50席、観覧室 4席)
	舞台	主舞台(開口幅 約18m×奥行き 約18m×高さ 最大約12.5m) 側舞台(上手幅 約9m、下手幅 約11m) 可動プロセニウム、緞帳、オペラカーテン、可動音響反射板 吊物バトン、照明バトン、大迫り、小迫り、オーケストラピット 仮設脇花道(上手・下手) など
	その他	楽屋(大楽屋 2室、中楽屋 4室、小楽屋 4室)、リハーサル室(182㎡) 搬入ヤード、主催者控室、舞台スタッフ室、ホワイエスタッフ室 大道具庫、備品庫、楽器庫 など
小ホール	客席	307席 (一般席 293席、車椅子用席 4席、介助席 4席、観覧室 6席)
	舞台	主舞台(開口幅 約12.7m×奥行き 約9m×高さ 最大約9m) 側舞台(上手幅 約6m、下手幅 約6m) 引割緞帳、可動音響反射板、吊物バトン、照明バトン など
	その他	楽屋(中楽屋 2室、小楽屋 2室)、搬入ヤード、主催者控室、舞台スタッフ室 大道具庫、備品庫、楽器庫 など
その他	多目的スタジオ	多目的スタジオ(301㎡)、控室(2室)
	活動室	活動室1(59㎡)、活動室2(129㎡)、活動室3(63㎡)、活動室4(74㎡)
	その他	エントランス・カフェ、トイレ・授乳室 事務室、中央管理室、警備室、機械室 駐車場(166台) 駐輪場(110台) など

# 実施設計(配置計画)



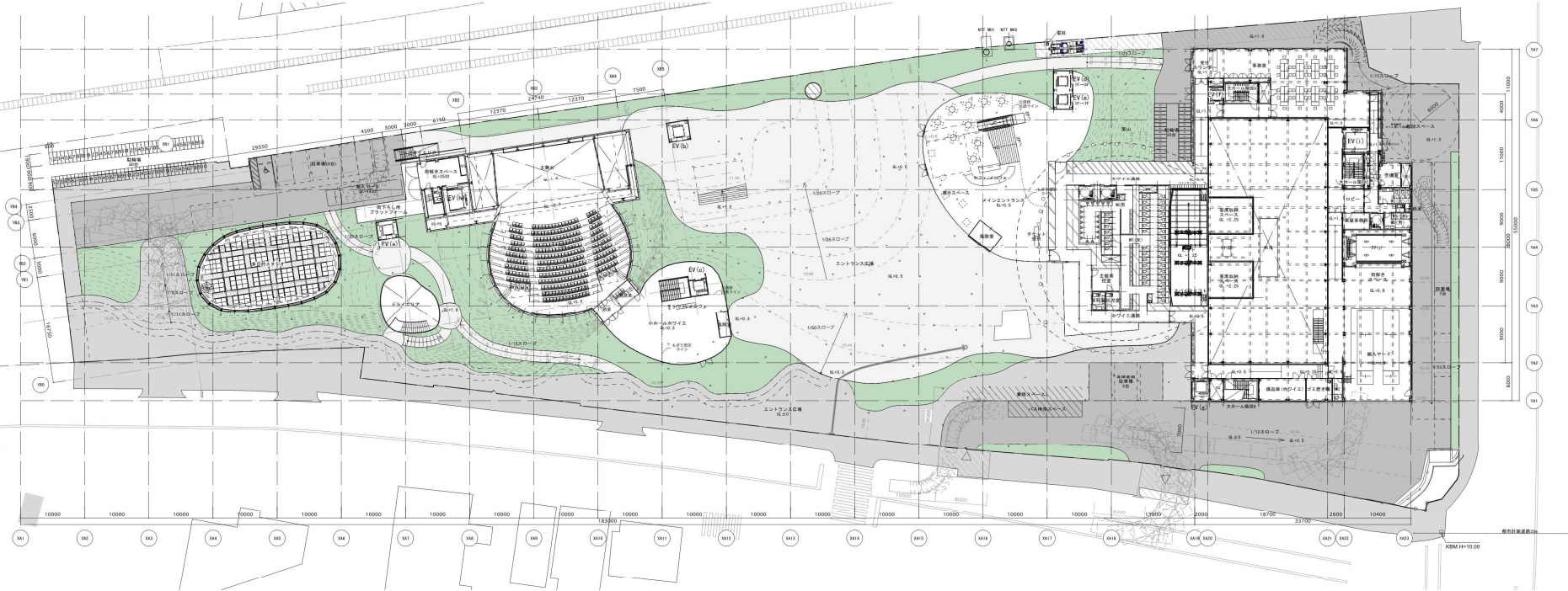
# 実施設計(平面計画)

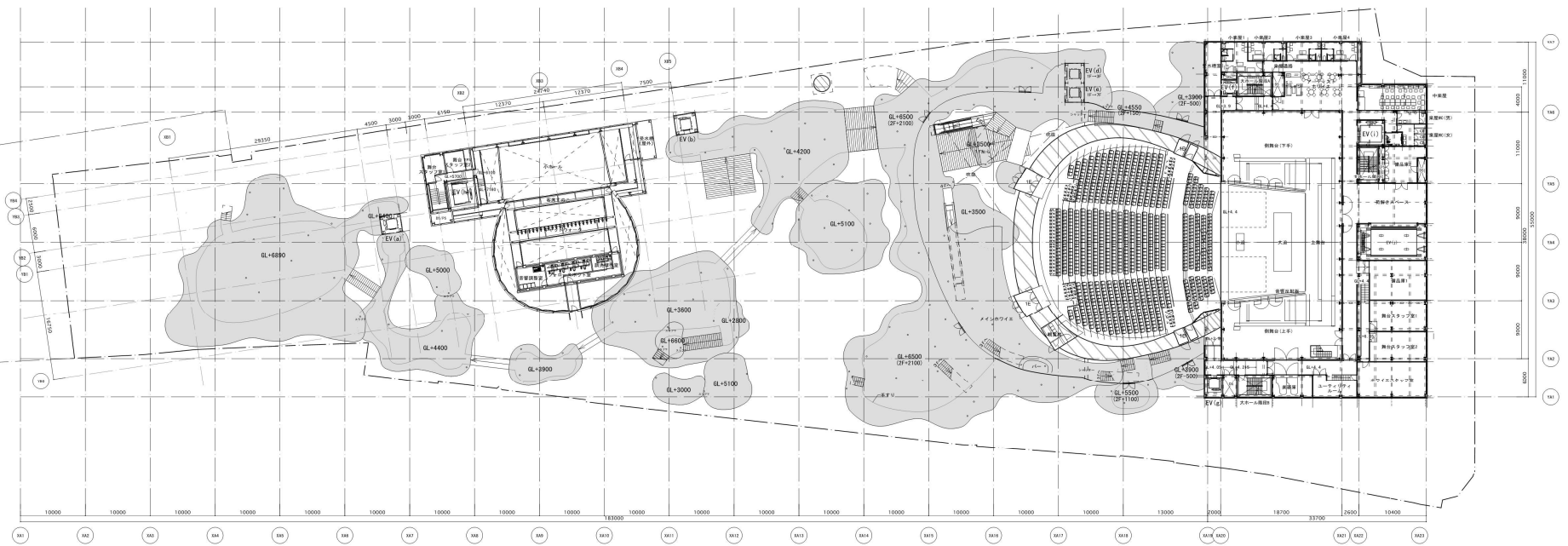
地下1階平面図



# 実施設計(平面計画)

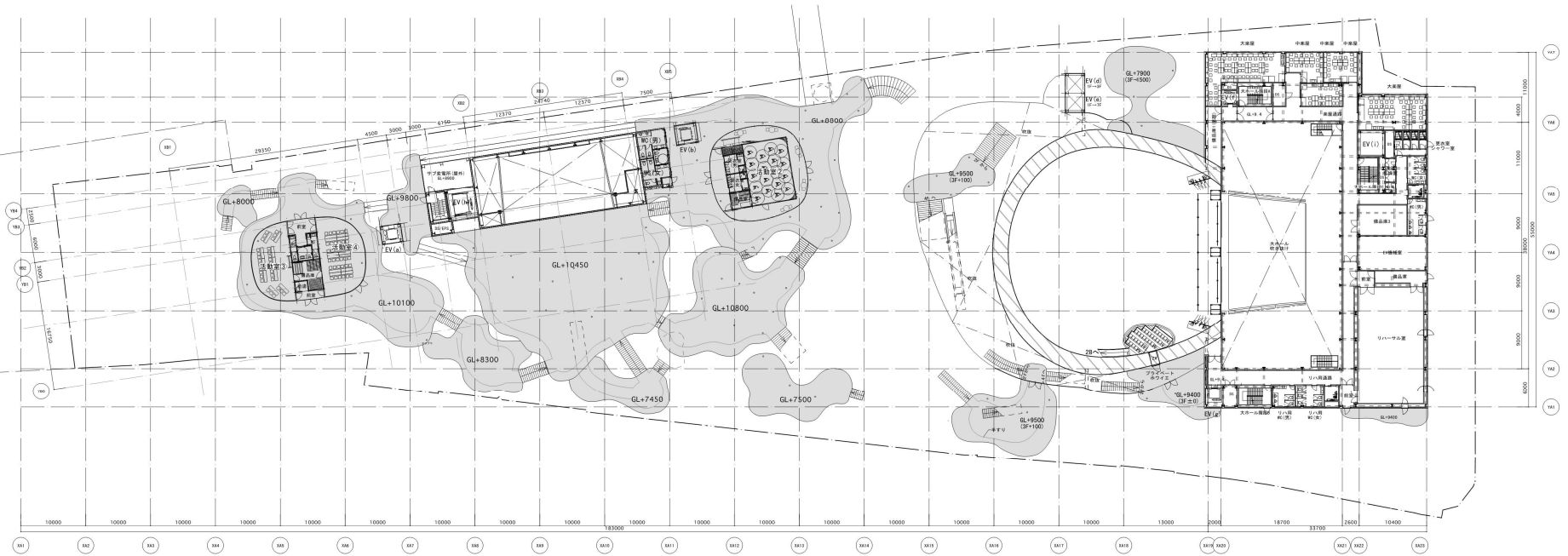
## 1階平面図



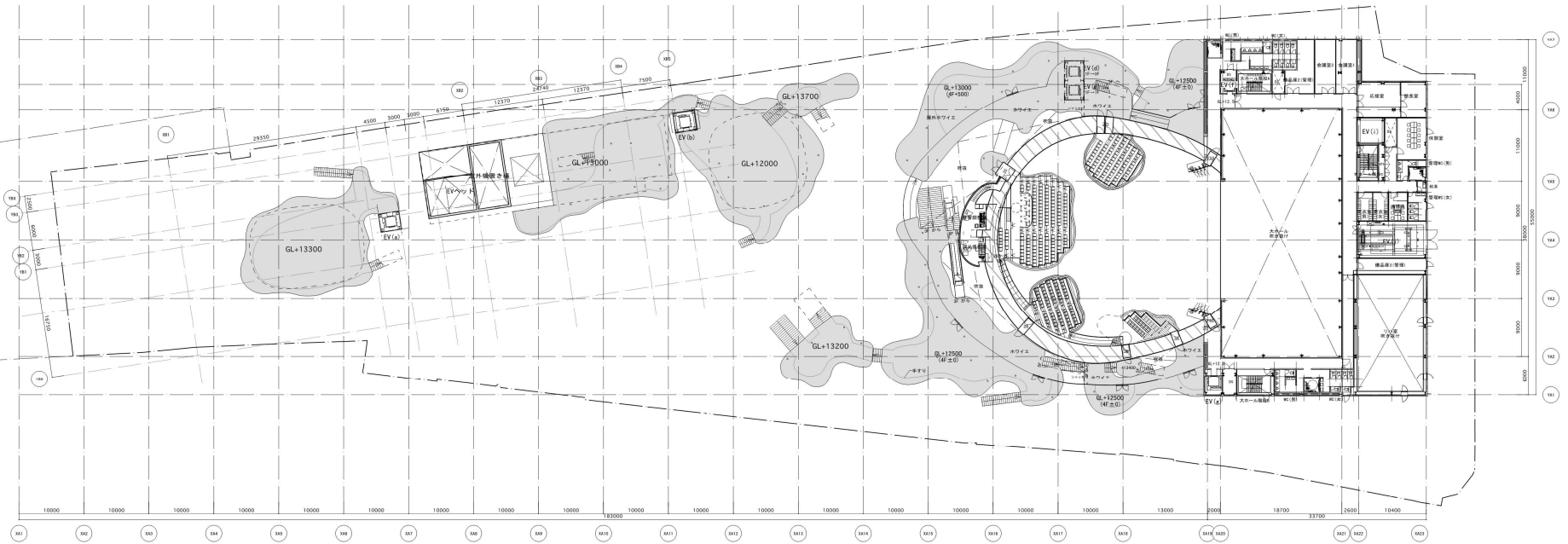


# 実施設計(平面計画)

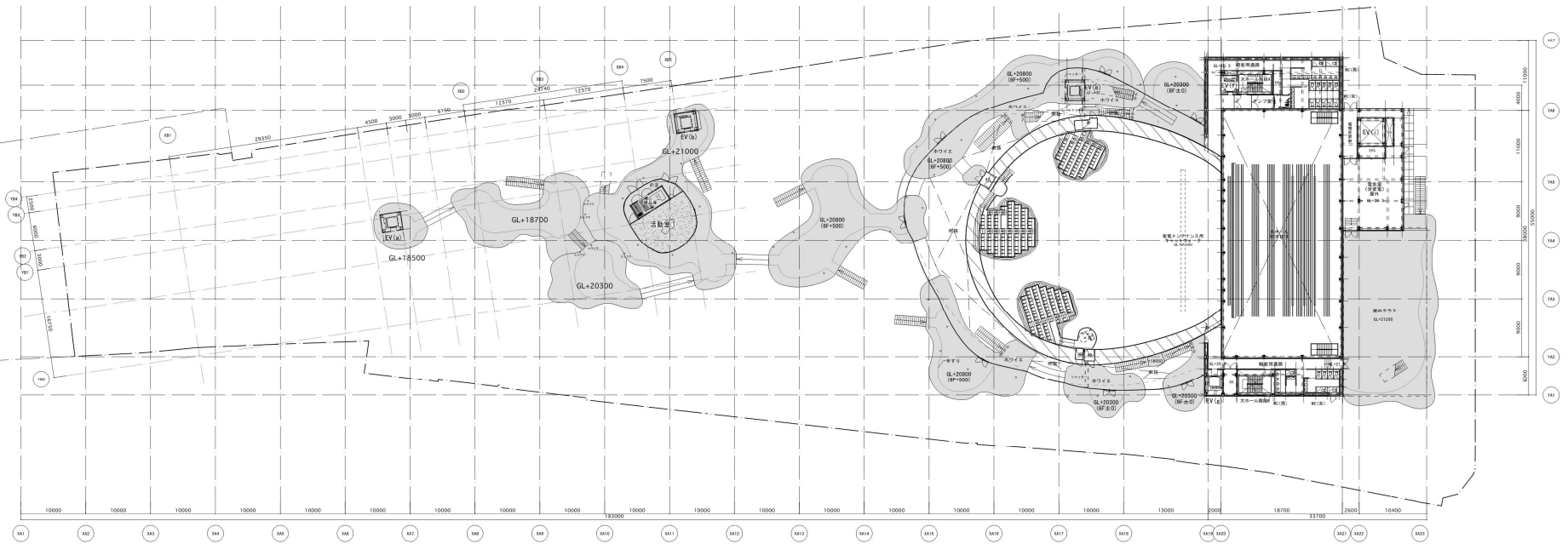
## 3階平面図

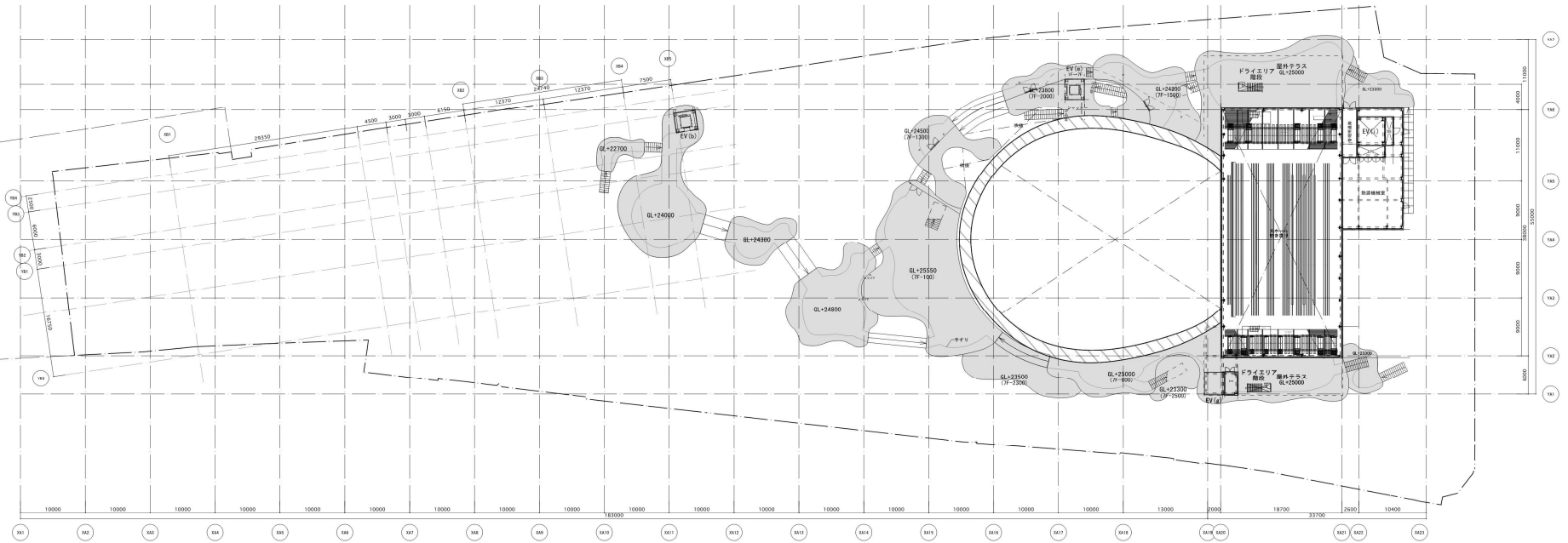


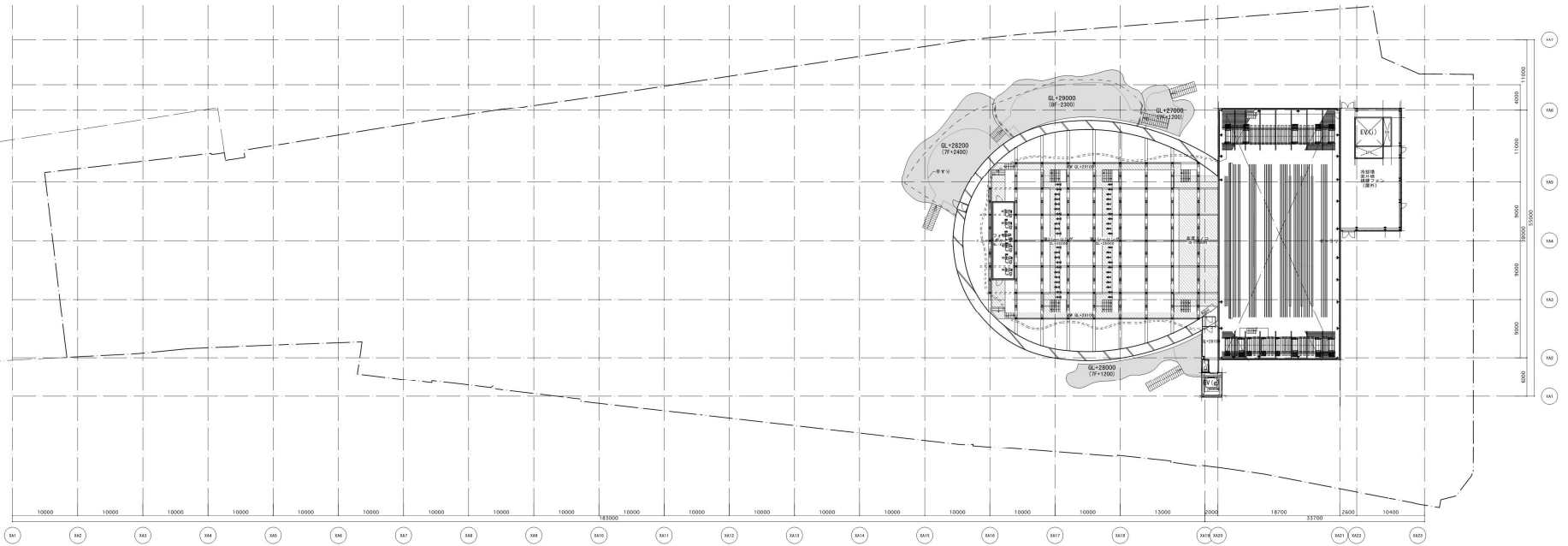


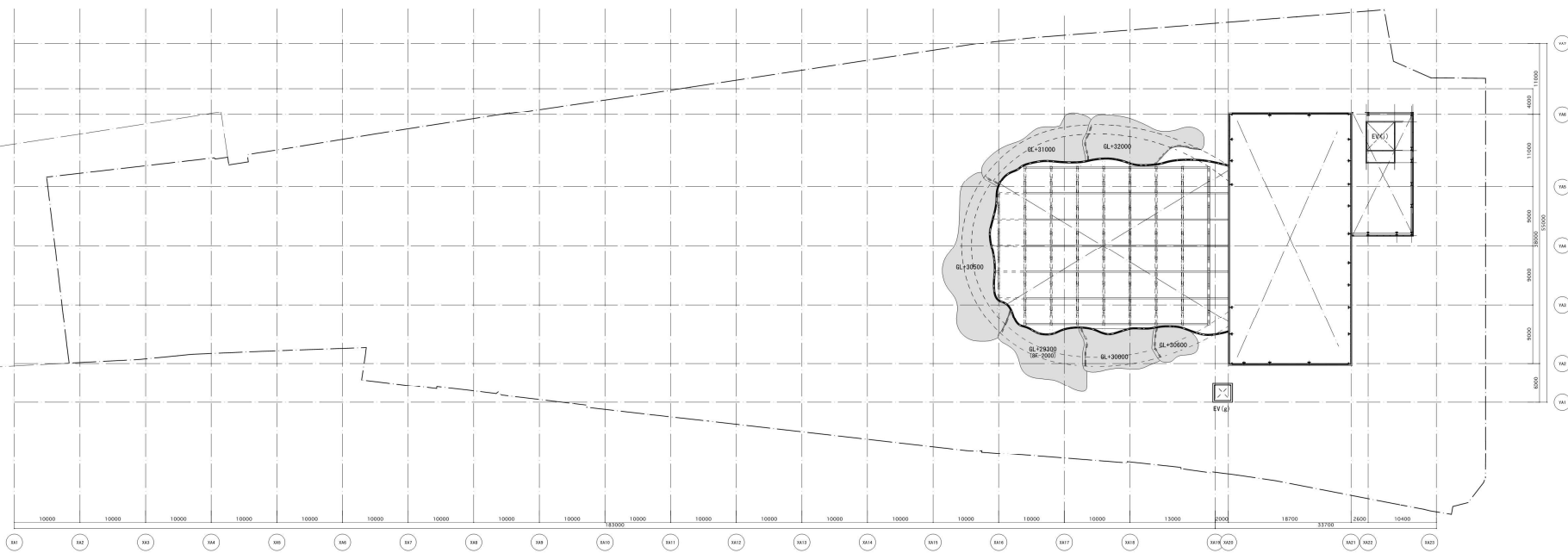




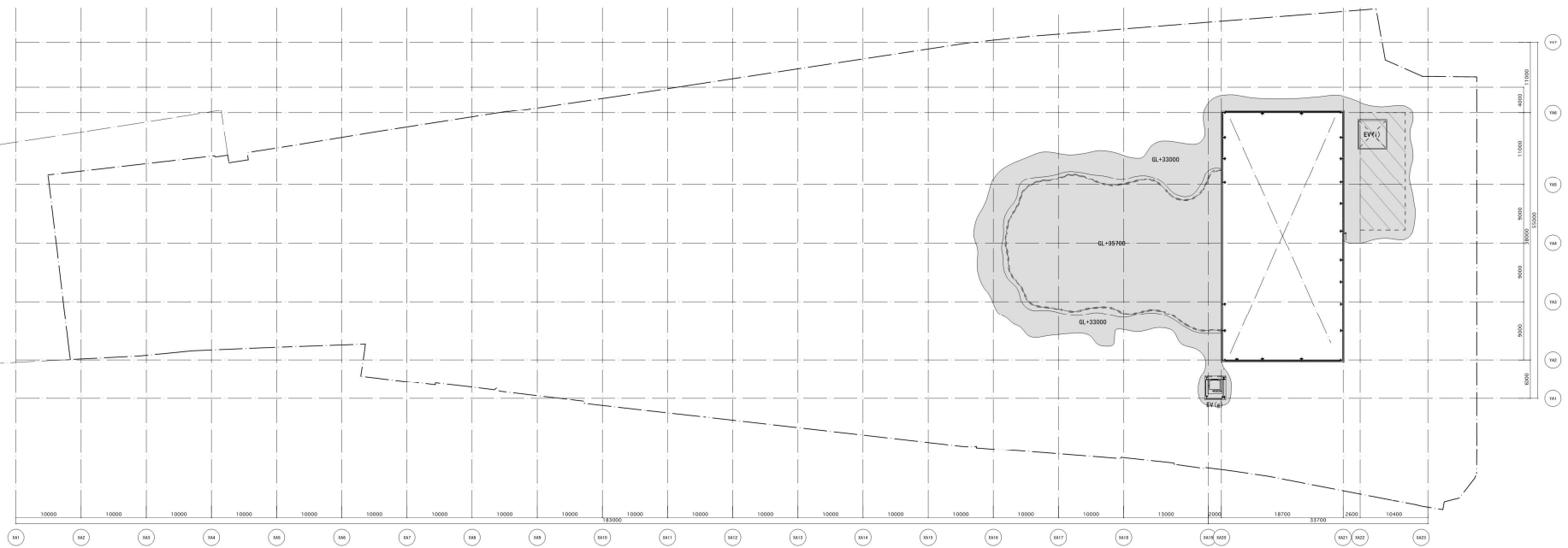




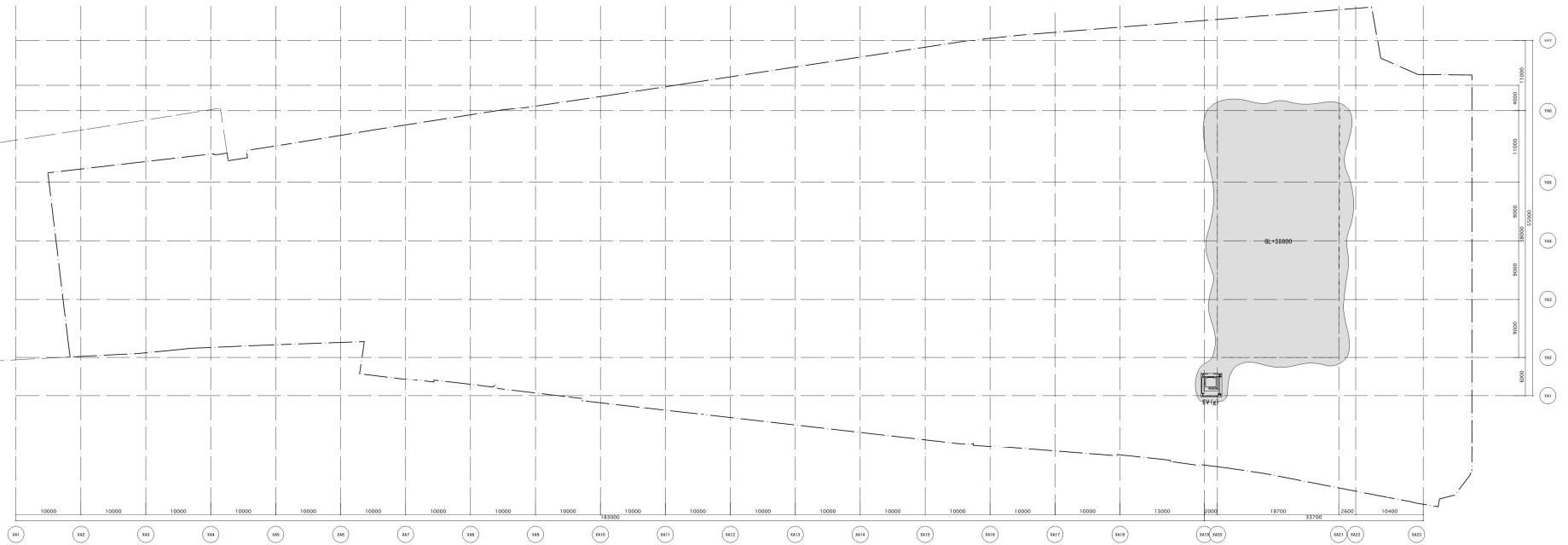




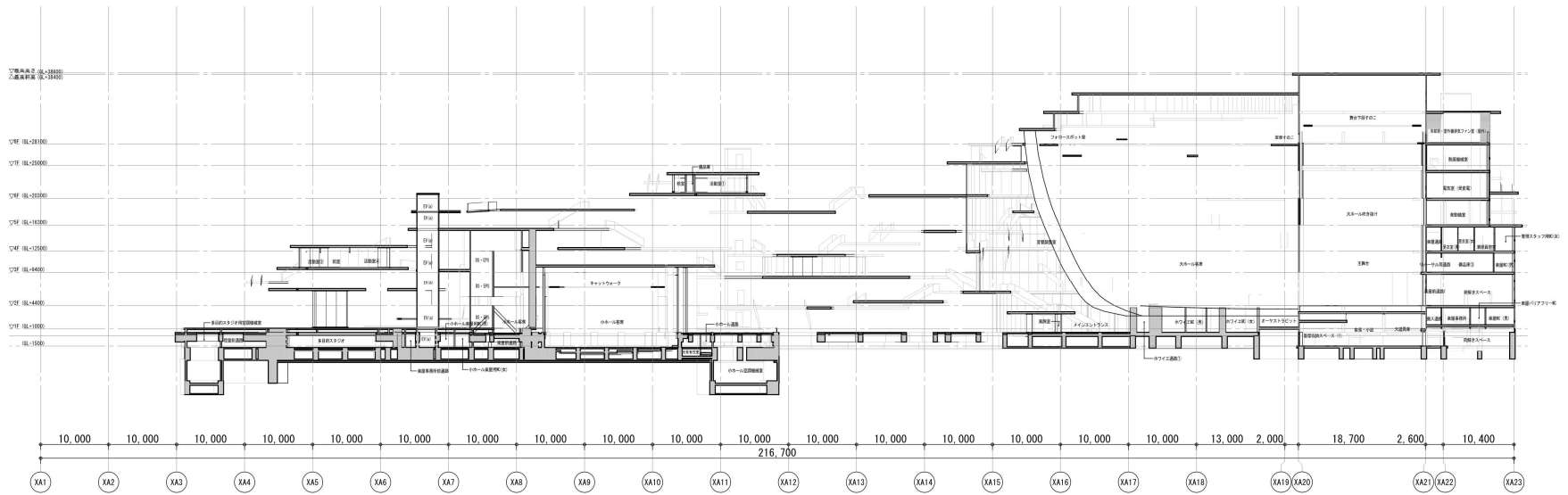
## 屋上2階平面図



屋上3階平面図

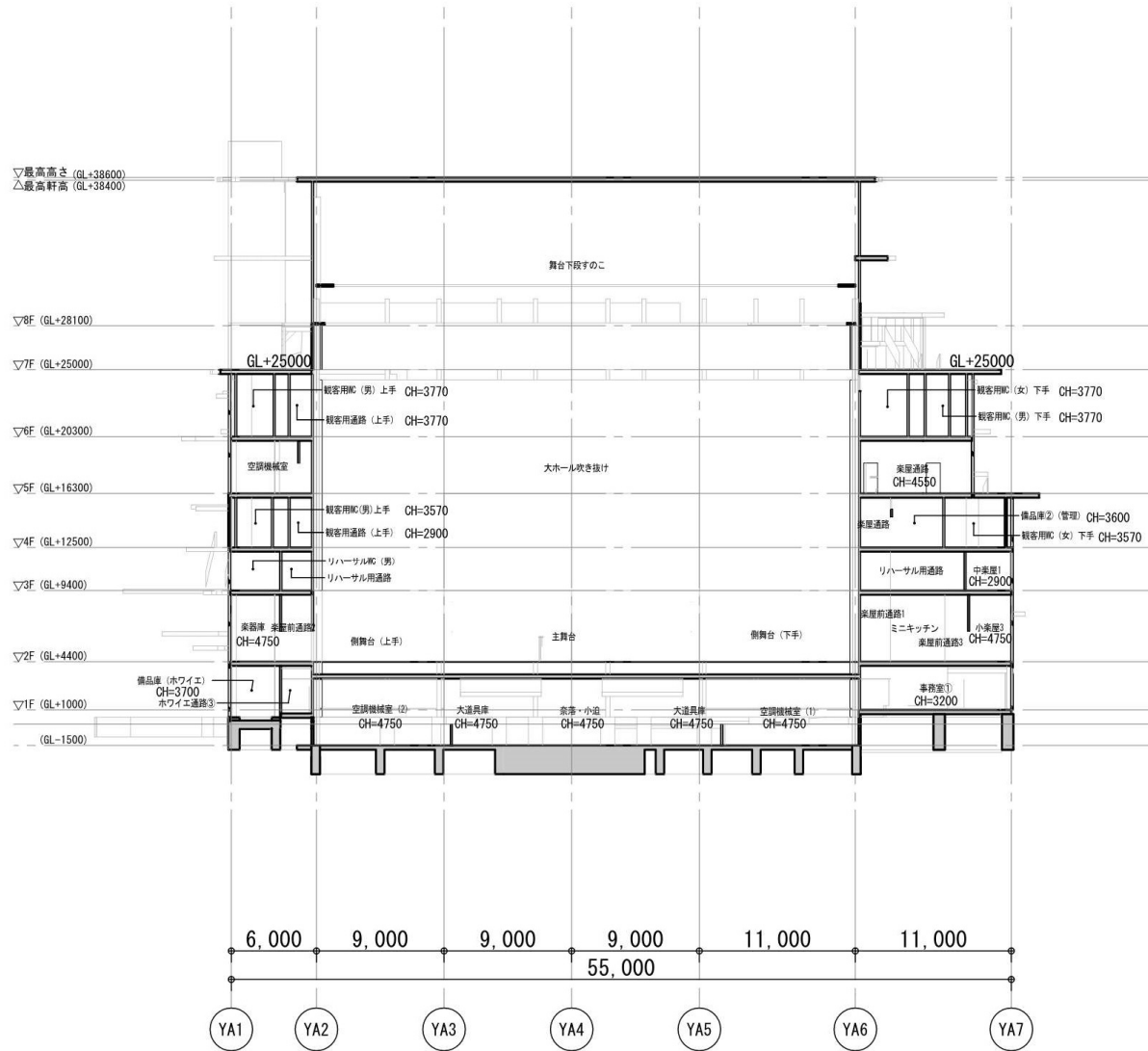






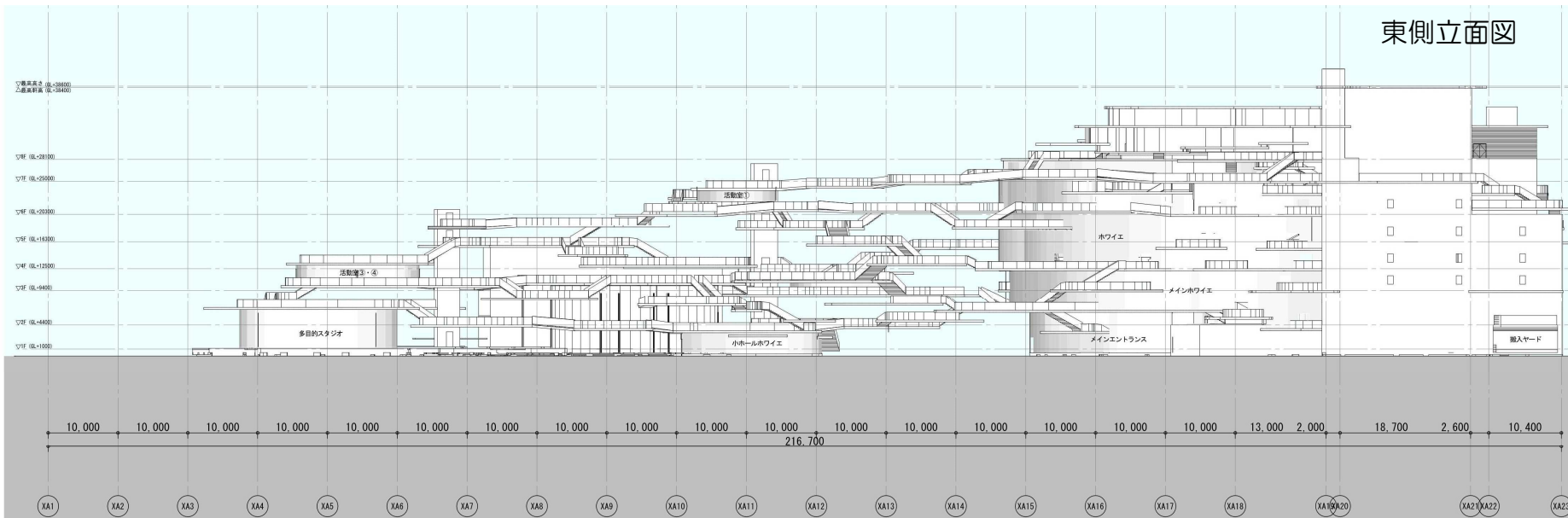
# 実施設計(断面計画)

東西断面図

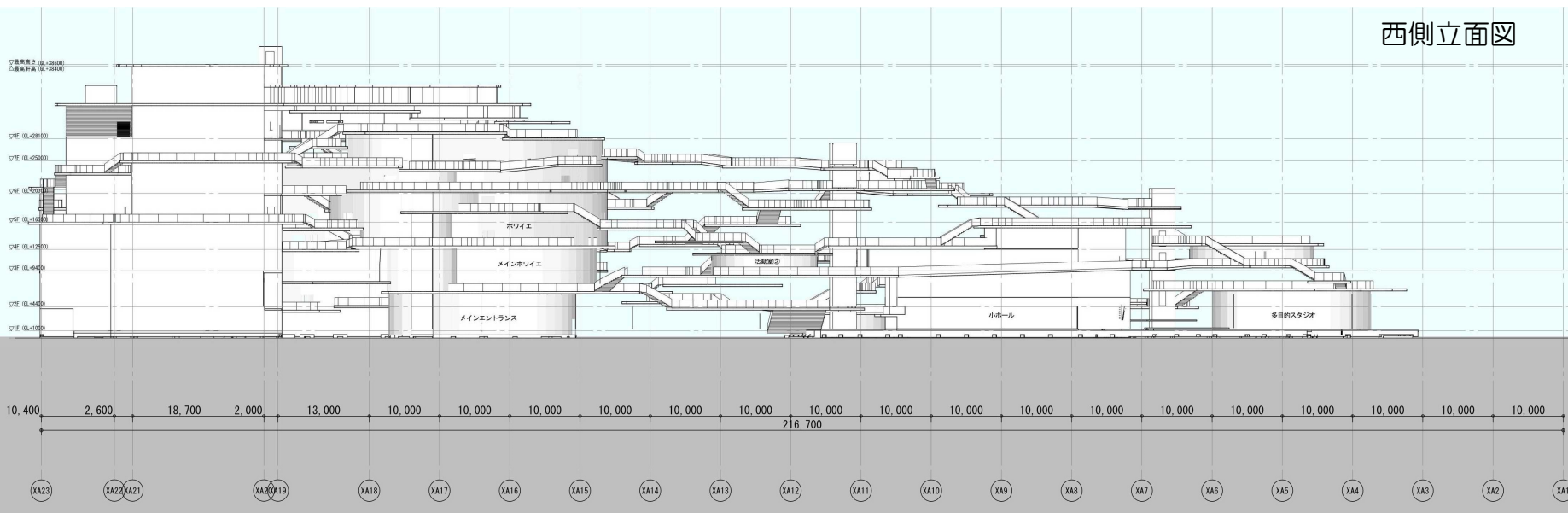


# 実施設計(立面計画)

東側立面図

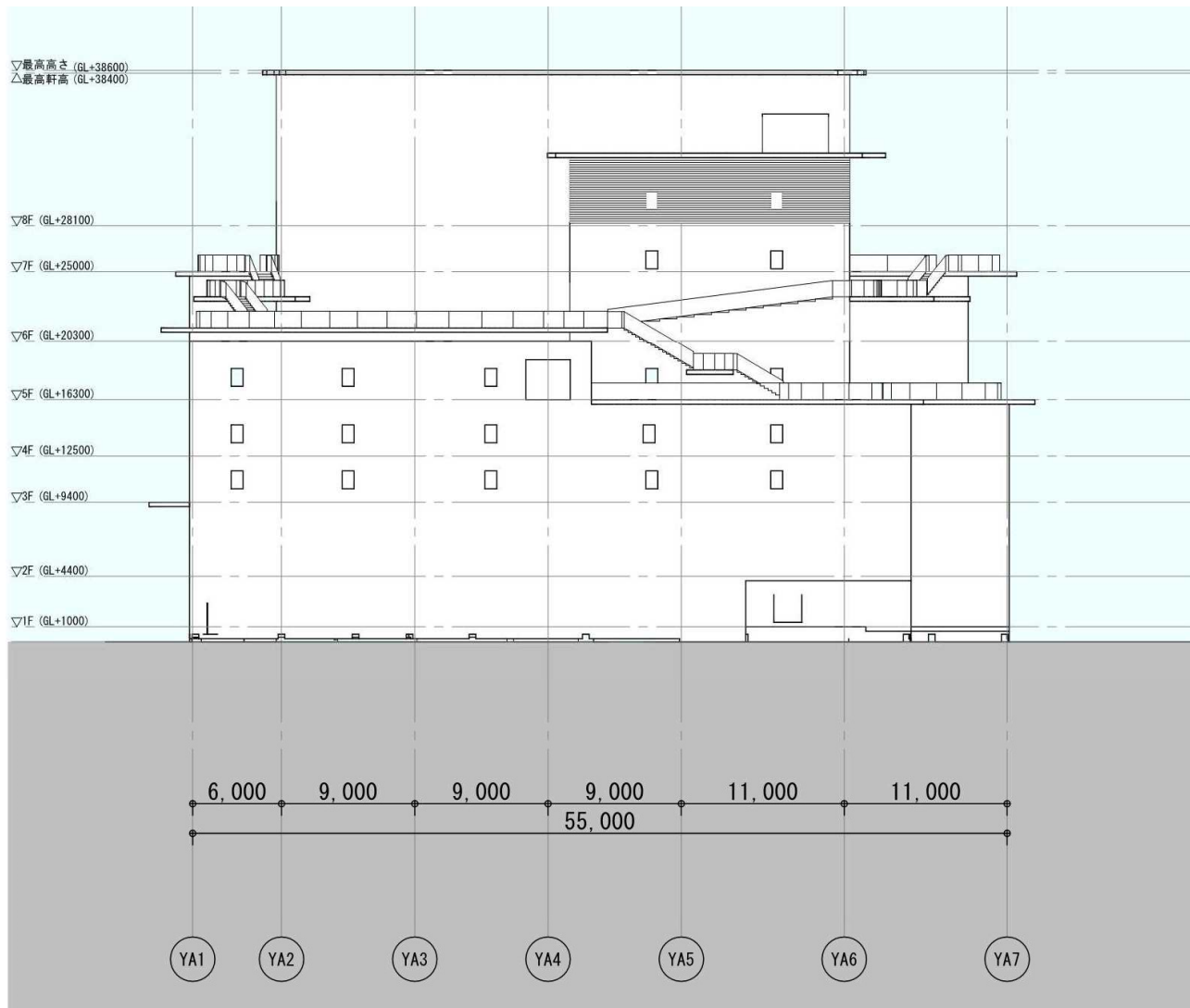


西側立面図



# 実施設計(立面計画)

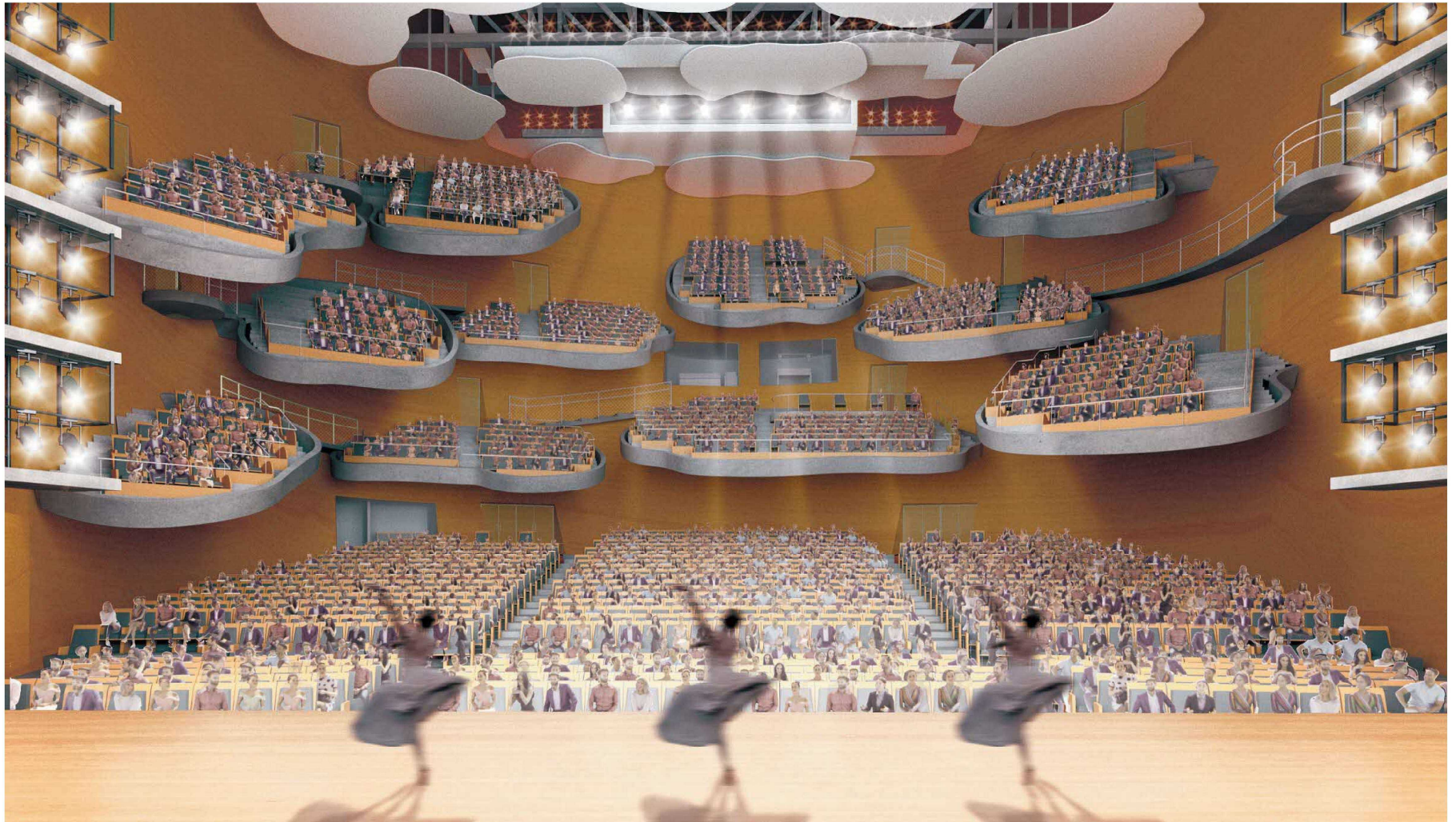
北側立面図



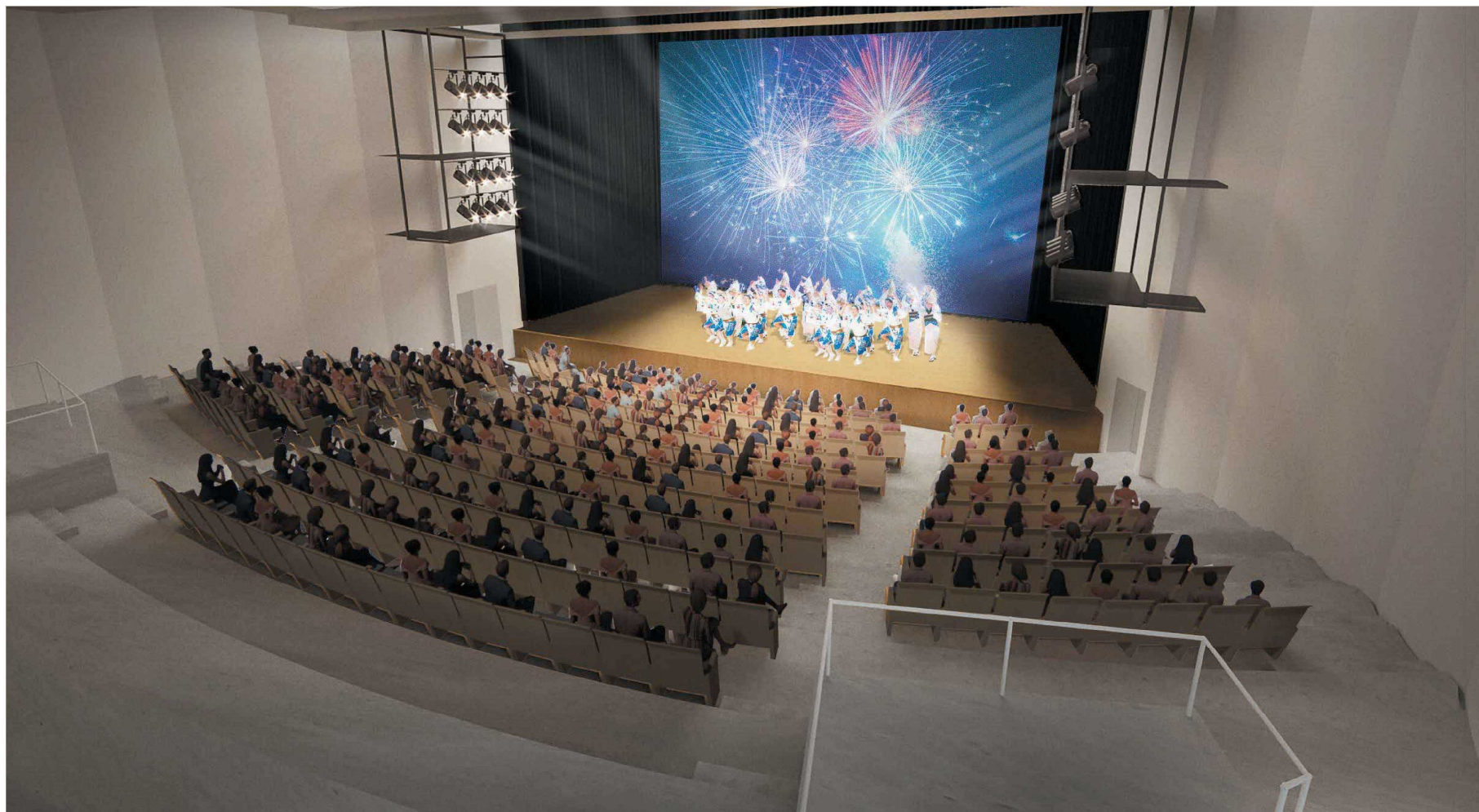
外觀鳥瞰



大ホール内観



小ホール内観



東側エントランス

