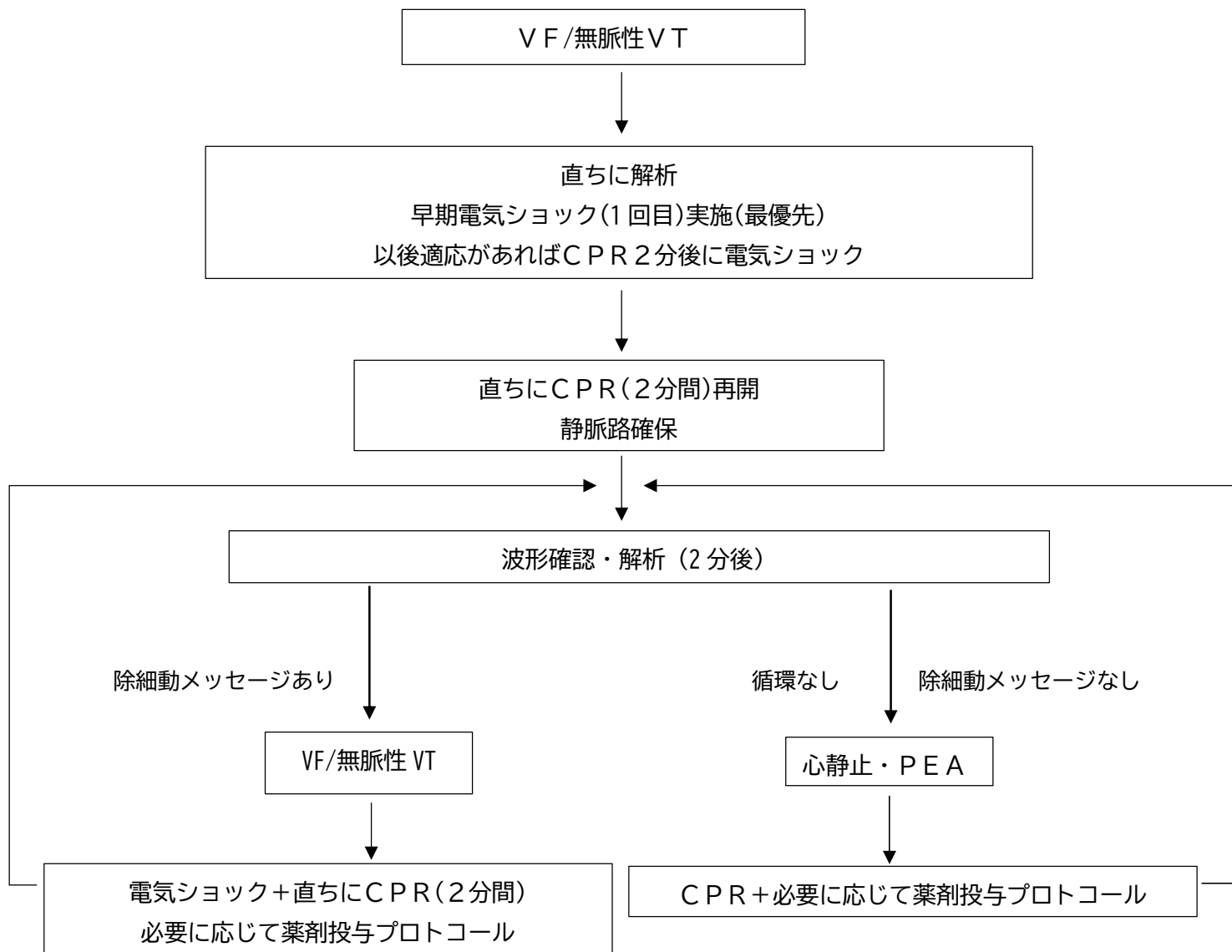


電気ショックプロトコール



※ 3回までは包括的指示下を実施することができる。
4回以上を必要とする場合は、指示医師に指示を仰ぐ。

病院到着後医師に引き継ぐまで、または患者の脈拍が触知可能となるまで CPR を続ける
搬送中心拍再開の場合、意識・呼吸・循環の評価を行いながら搬送。