

作成者:

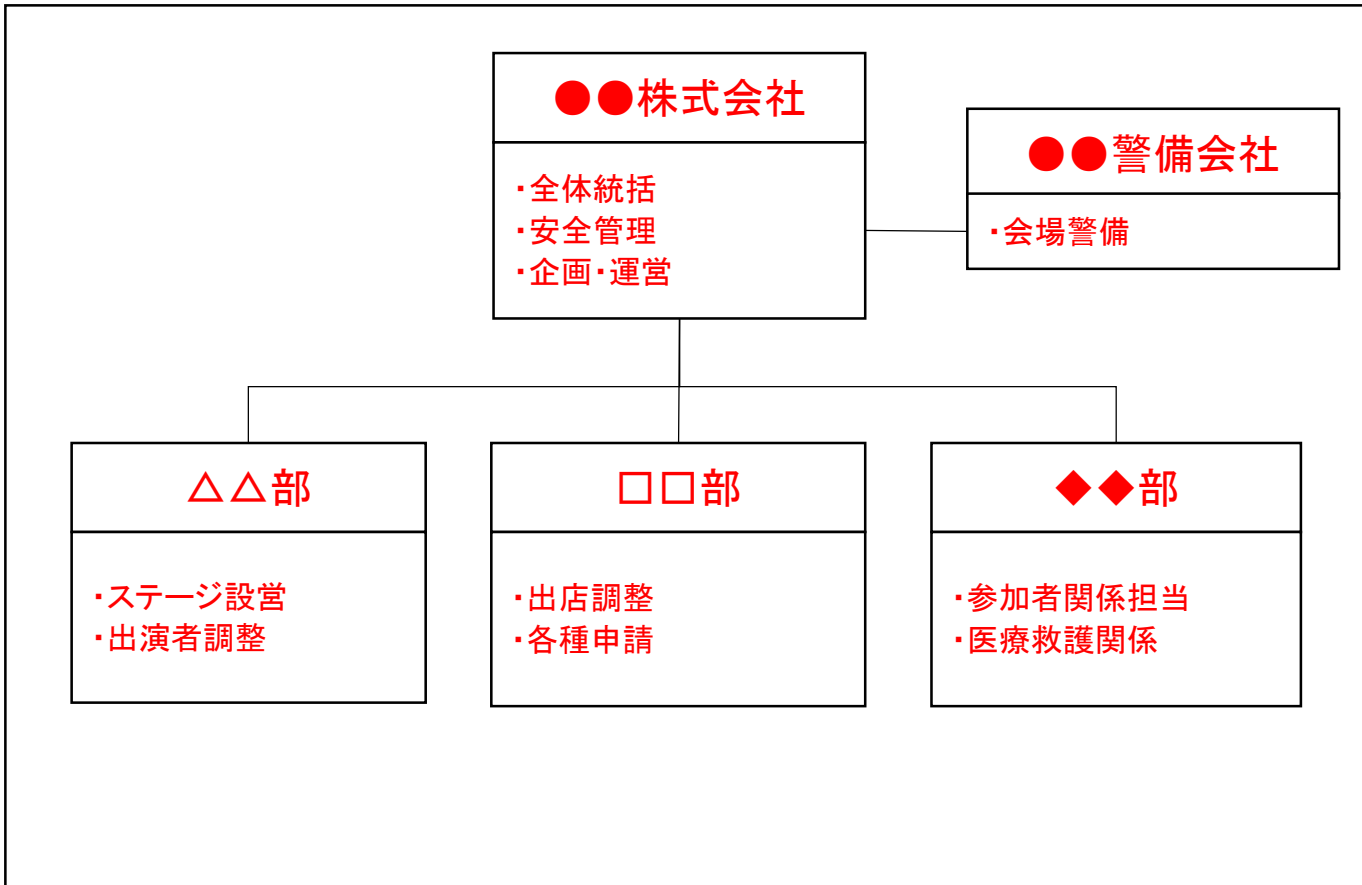
- 開催日時: 令和●年●月●日(曜日)10時から18時
- 開催場所: ●●●●●●(住所: □□□□□)
- 参加人数: 約10,000人(最大時約3,000人)

●安全性への対応

1. 安全管理責任者

所属・役職	氏名	連絡先
●●株式会社 △△部○○課 役職	○○ ○○	XXX-1234-5678

2. 実施・運営体制



3. 関係法令・施設使用許可等

法令・施設名	許可等担当部局・担当者名	連絡先	許可等状況	備考
●●●●	総務部 ●●	●●●-123-4567	許可済	使用会場
公園使用許可	徳島県●●●●局●●●●担当	●●●-234-5678	許可済	使用会場
建築基準法	徳島県▲▲局▲▲担当	●●●-345-6789	許可申請中	会場内ステージ

4. イベント中止判断について

4-1. 事前

【中止判断基準、タイミング】

気象及び発生事象	中止判断の目安	中止判断のタイミング
台風	大雨、暴風発令見込み	午前7時時点
地震	震度5弱以上の地震発生	発生時点
津波	徳島県に津波注意報発令	発令時点

【中止判断の手順】

【台風】

午前6時時点で気象庁HPIにより、気象状況を確認

警報発令見込みであった場合は、安全管理責任者に報告を行うとともに、●●●と協議の上、イベントを中止するか判断

【地震、津波】

発生した時点より情報収集を開始するとともに、イベント当日における影響を勘案し、中止するか判断(手順は上記のとおり)

4-2. イベント開催中

【中止判断基準、タイミング】

気象及び発生事象	中止判断の目安	中止判断のタイミング
台風	大雨、暴風発令見込み	発令時点
地震	震度5弱以上の地震発生	発生時点
津波	徳島県に津波注意報発令	発令時点

【中止判断の手順】

【台風】

警報が発令された場合は、安全管理責任者に報告を行うとともに、●●●と協議の上、イベントを中止するか判断

【地震、津波】

発生した時点より情報を収集するとともに、イベント当日における影響を勘案し、中止するか判断(手順は上記のとおり)

5. イベント開催に係る判断結果の周知

■関係者・関係機関向け

関係者・関係機関名	連絡先
●●株式会社	090-●●●●-●●●●
□□警察署	●●●●-●●●●-●●●●
...	...

■参加者向け

周知広報ツール	担当者連絡先
●●●●HP	●●課(電話番号)
▲▲▲▲HP	▲▲課(電話番号)
■●●●HP	■●課(電話番号)
SNS(●●、▲▲、...)	●●課(電話番号)
会場内案内(掲示、周知)	●●課(電話番号)

●傷病者への対応

6. 救護所・休養所

場所	医師	看護師	連絡先
救護所(1階:●●)	●●(10時~18時)	▲▲	内線●●●●

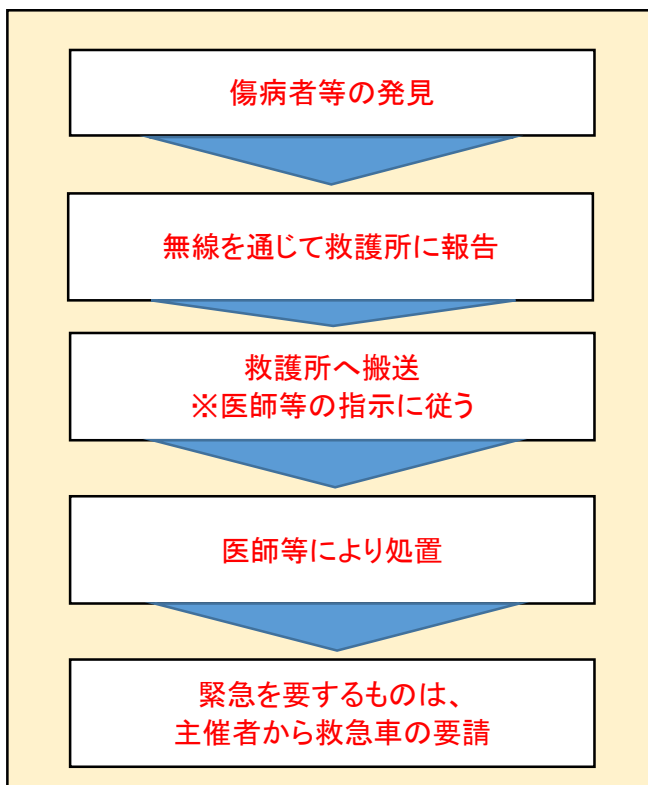
7. 最寄りの医療機関等

医療機関名	住所	連絡先	専門	対応日・時間
●●病院	徳島市●●-▲▲	088-●●●-●●●●	内科、小児科	9時~19時
▲▲クリニック	徳島市●●-■■	088-●●●-▲▲▲▲	整形外科	10時~18時

8. 会場内・周辺AED設置場所

1階 入口(事務室横)	2階 ●●室横	3階 ■■会議室横

9. 傷病者発生時の手順

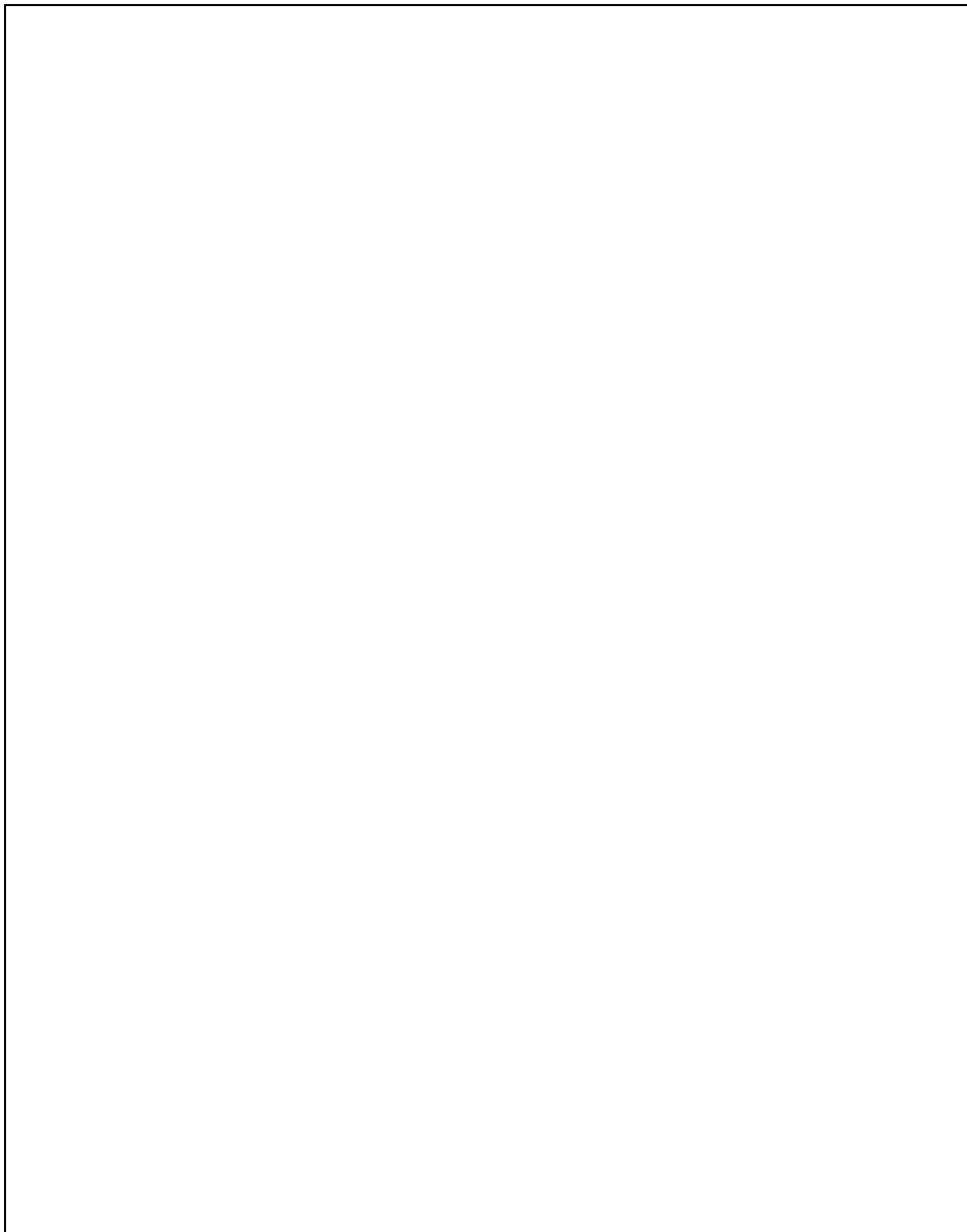


【本イベントで発生する可能性が高い傷病】
 ・外傷(擦過傷、捻挫等)
 ・体調不良(熱中症等)

【外傷の場合】
 救護所に連絡し、搬送の上、救護所で対応
 ※搬送してよいかは救護所において判断

【体調不良の場合】
 声かけにより、意識の有無を確認
 救護所担当の判断に従い、必要に応じ救急車を要請
 →警備担当に連絡し、救急車の誘導を依頼

10. 会場図(救護所・休養所、AED設置場所、救急車誘導位置)



●警備への対応

11. 会場図(警備配置、避難誘導経路、非常口、消火設備)



12. 避難誘導の手順

避難が必要な事象が発生した場合は、●●担当から無線を通じて警備担当責任者に連絡
 警備担当責任者から警備スタッフに連絡し、避難誘導を開始(避難誘導の際は、会場図の避難経路を参照)
 地震等の際に誘導経路が使用できないなどの場合は、警備担当責任者に連絡し、指示を仰ぐ。

13. 警備配置

配置場所	氏名	所属	連絡先
イベント会場全体	●●●● (警備担当責任者)	●●警備会社	無線
駐車場	▲▲▲▲ (各場所の責任者)	▲▲株式会社	無線
ホール内	■●■● (各場所の責任者)	■●システム	無線
控室	◆◆◆◆ (各場所の責任者)	●●警備会社	090-●●●●-●●●●
...			

14. 緊急避難場所

施設名	住所	施設連絡先	備考
●●●●公園	●●市■●町▲▲-○●○●○-○●○●○-○●○●○		広域避難場所指定 連絡先は公園内事務所

●要配慮者への対応

注意事項	内容
車椅子利用者	担当者を配置し、避難を補助
聴覚障がい者	避難誘導時には紙、ジェスチャーで分かりやすく誘導

●イベント保険

契約会社	連絡先	保険内容
○●保険会社	088-○●○●-○●○●○	イベント傷害保険(死亡、後遺障害、入院、通院)