

統計よりみる

徳島県教育の歩み

令和元～5年

教育調査報告書 No.263

徳島県教育委員会

まえがき

時代や社会の変化に即した柔軟な教育施策を実施する上で、当面する教育的課題を解決するためには、教育に関するさまざまな事象やその推移を数量的にとらえた統計資料が必要とされております。

そこで、徳島県教育委員会はこれまでに、

- ・「統計よりみる徳島県教育30年の歩み 昭和23～53年」 [冊子]
- ・「統統計よりみる徳島県教育の歩み 昭和54～58年」 [冊子]
- ・「統計よりみる徳島県教育の歩み 昭和59～63年」 [冊子]
- ・「統計よりみる徳島県教育の歩み 平成元～5年」 [冊子]
- ・「統計よりみる徳島県教育の歩み 平成6～10年」 [冊子]
- ・「統計よりみる徳島県教育の歩み 平成11～15年」 [冊子]
- ・「統計よりみる徳島県教育の歩み 平成16～20年」 [冊子]
- ・「統計よりみる徳島県教育の歩み 平成21～25年」 [HP公開]
- ・「統計よりみる徳島県教育の歩み 平成26～30年」 [HP公開]

を発行してきました。

本報告書は、それに続いて令和元年から5年までの5か年の調査結果をまとめた統計資料となっています。また、より多くの方に活用していただく観点から、前回より冊子の発行からホームページによる公開に変更しております。本報告書が、本県教育の基礎資料として、多くの方々に御活用いただければ幸いです。

最後になりましたが、各調査の実施にあたっては、市町村教育委員会、学校関係者をはじめ多くの方々の御協力をいただきました。厚くお礼申し上げますとともに、今後一層の御協力を賜りますようお願いいたします。

令和6年3月

徳島県教育委員会教育長

榊 浩 一

統計よりみる徳島県教育の歩み

目 次

第 1 部 統計図表		15 第一次・第二次・第三次産業別 就職者数(実数・比率) …………… 14
第1図 園児数・児童数・生徒数の 推移(国・公・私立計) …………… 1		16 教育費総額(教育分野別) …………… 16
第2図 中学校の卒業生数・進学率・ 就職率の推移(国・公・私立計) …………… 2		17 教育費総額(財源別) …………… 20
第3図 高等学校の卒業生数・進学率・就職率 の推移(本科、公・私立計) …………… 3		II 学校数・学級数・在学者数・教職員数
第4図 学校教育費の園児・児童・生徒1人 当たりの使途別支出額(公立) …………… 4		A 小・中学校
第5図 教育費の財源別支出割合(公立) 教育費の分野別支出割合(公立) …………… 5		18 設置者別学校数 …………… 22
		19 学級数別学校数(公立) …………… 24
		20 類型別学校数(公立) …………… 28
		21 編成方式別学級数(公立) …………… 30
		22 収容人員別学級数(公立) …………… 30
		23 学年別児童生徒数 …………… 32
		24 特別支援学級児童生徒数(公立) …………… 36
		25 理由別長期欠席者数(公立) …………… 38
		26 へき地の学校数・児童生徒数・ 教員数(公立) …………… 38
		27 職名別教員数(公立) …………… 40
		28 職 員 数(公立) …………… 42
		B 高等学校
		29 設置者別学校数 …………… 44
		30 学 科 数 …………… 44
		31 設置者別生徒数 …………… 48
		32 学年別本科生生徒数 …………… 52
		33 学科別本科生生徒数 …………… 58
		34 職名別教員数(公立) …………… 64
		35 職 員 数(公立) …………… 66
第 2 部 統計表		
I 総 括		
1 学 校 数(実数) …………… 6		
2 在学者数(実数) …………… 6		
3 設置者別在学者数(比率) …………… 8		
4 高等学校課程別生徒数(比率) …………… 8		
5 高等学校学科別生徒数(比率) …………… 9		
6 1学級当たりの在学者数(公立) …………… 10		
7 長 欠 率(公立) …………… 10		
8 公立学校本務教員数(実数) …………… 11		
9 公立学校兼務教員数(実数) …………… 11		
10 女子教員の割合(公立) …………… 12		
11 本務教員1人当たりの在学者数(公立) …………… 13		
12 就学率・進学率 …………… 12		
13 卒業生数(実数) …………… 14		
14 進路別卒業生数(比率) …………… 15		

※ 収録した調査結果のうち「令和4会計年度地方教育費調査」については、本県でまとめた集計結果であり、後日、文部科学省が公表する数値をもって確定数となります。

IV 卒業後の状況

C 幼稚園

36 設置者別学校数・学級数及び教職員数 68

37 設置者別在園者数及び修了者数 70

D 幼保連携型認定こども園

38 設置者別学校数・学級数及び教職員数 72

39 設置者別在園者数及び修了者数 74

E 特別支援学校

40 設置者別学校数・学級数及び教職員数 76

41 学年別在学者数及び卒業生数 80

F 通信教育（高等学校）

42 学校数及び在籍者数・教職員数 82

G 専修・各種学校

43 学校数及び生徒数・教職員数 84

H 中等教育学校

44 学校数及び生徒数・教職員数 86

III 就学・入学状況

45 年齢別就学免除者数 88

46 年齢別就学猶予者数 88

47 理由別・就学免除者数及び
就学猶予者数 90

48 公立高等学校入学状況 90

49 公立高等学校入学競争率・合格率 91

A 中学校卒業生

50 進路別卒業生数 92

51 高等学校・高等専門学校等への
入学志願者数 92

52 高等学校・高等専門学校等への
進学者数 94

B 高等学校卒業生

53 進路別卒業生数 96

54 大学・短期大学への入学志願者数 114

55 大学・短期大学等への進学者数 114

56 産業別・男女別就職者数 118

V 教育費

57 公立学校教育費（経費） 120

58 公立学校教育費（財源） 130

59 社会教育費（経費） 140

60 社会教育費（財源） 144

61 教育行政費（経費） 144

62 教育行政費（財源） 144

63 知事部局における
生涯学習関連費（経費） 146

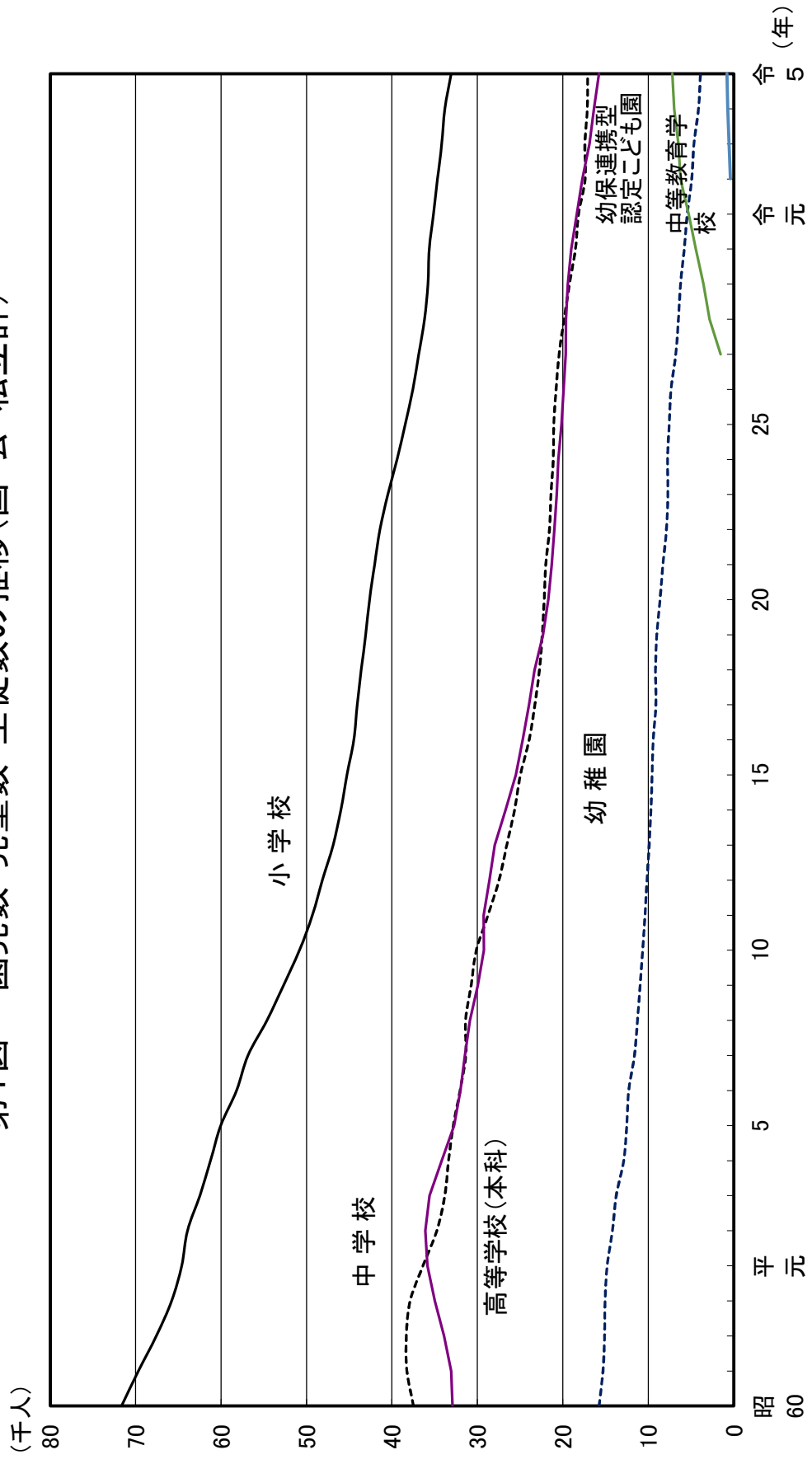
64 知事部局における
生涯学習関連費（財源） 146

※ 収録した調査結果のうち「令和4会計年度地方教育費調査」については、本県でまとめた集計結果であり、後日、文部科学省が公表する数値をもって確定数となります。

第 1 部

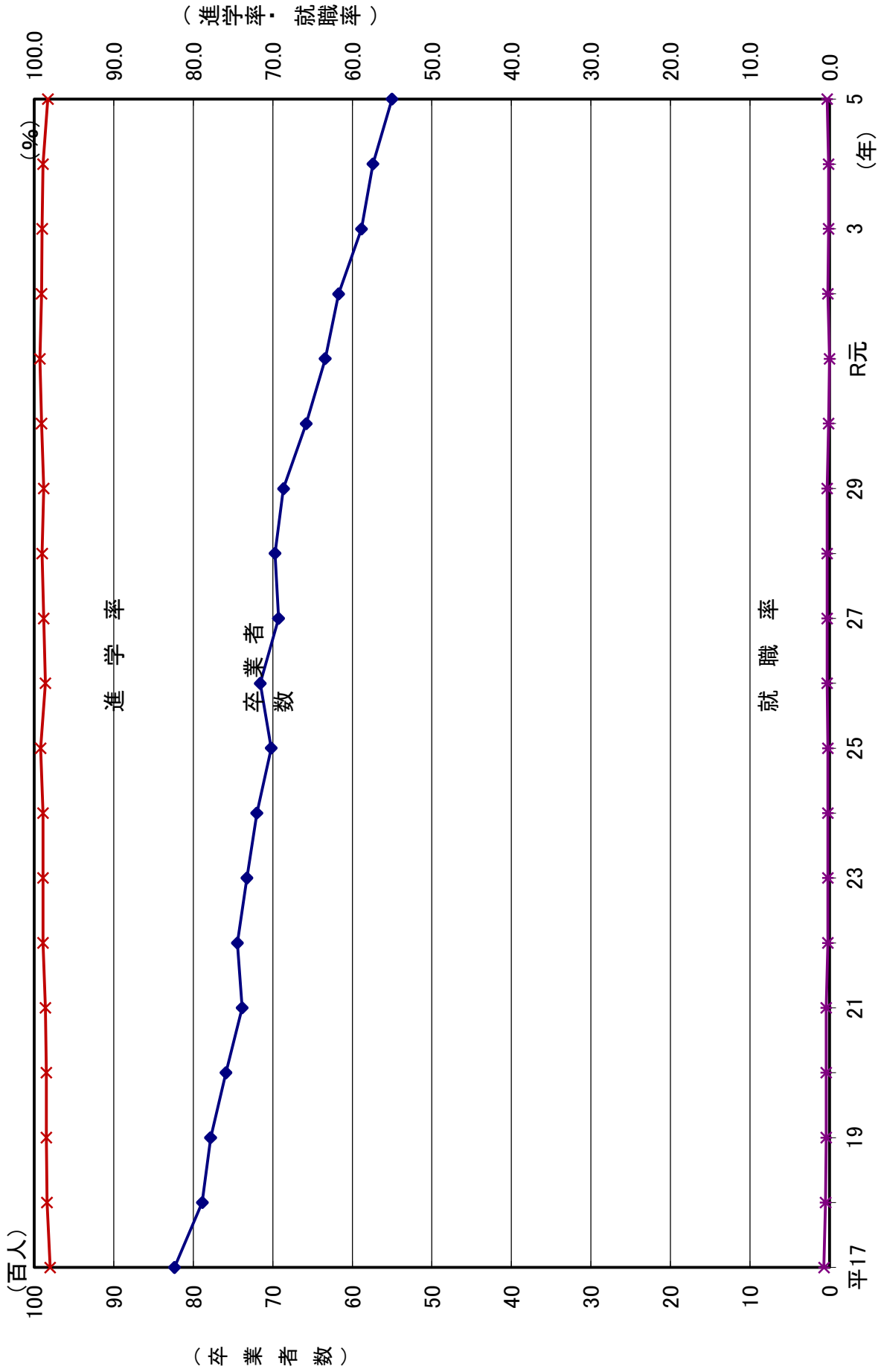
統計図表

第1図 園児数・児童数・生徒数の推移(国・公・私立計)



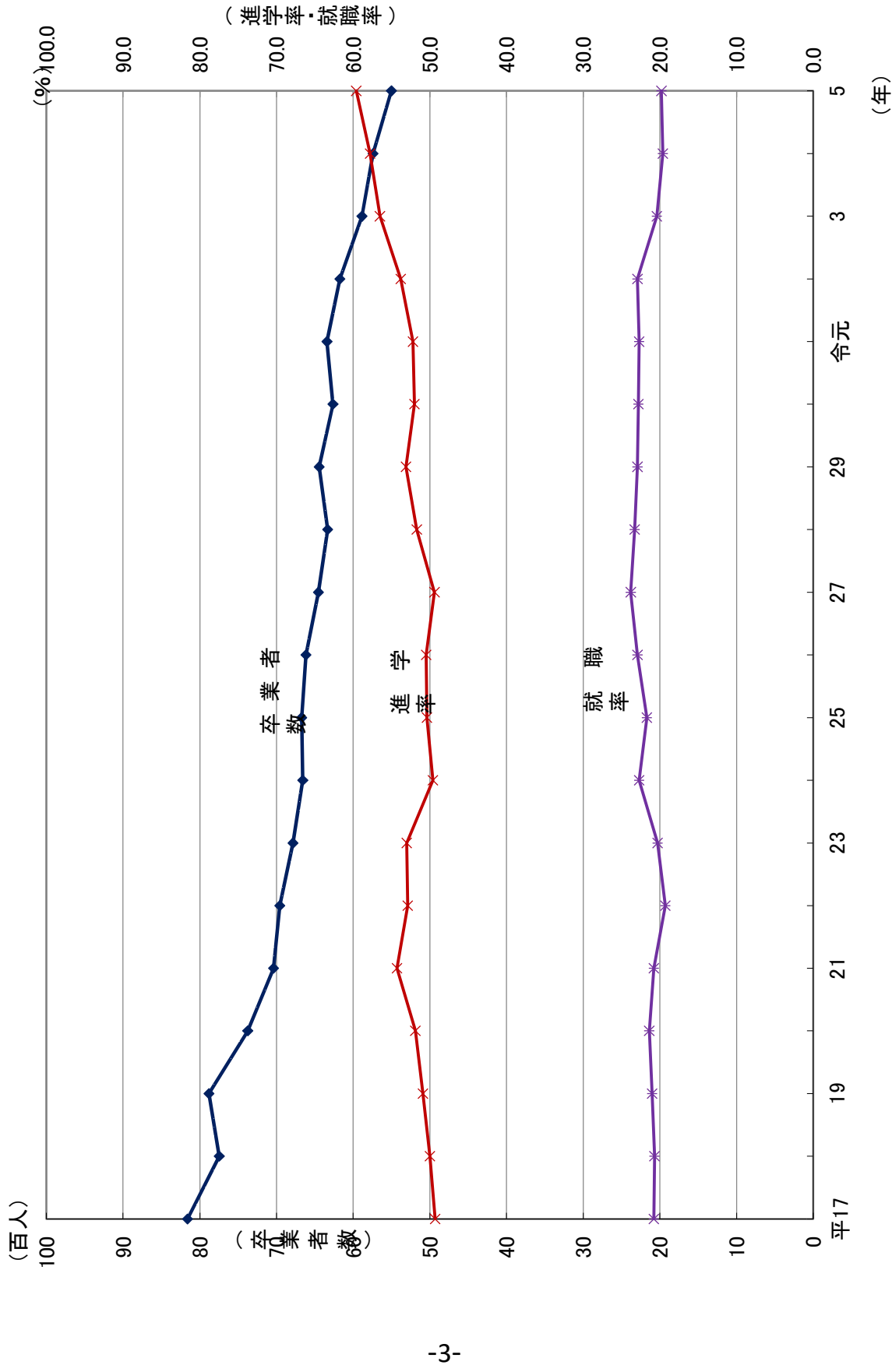
資料「学校基本調査」

第2図 中学校の卒業生数・進学率・就職率の推移(国・公・私立計)



資料「学校基本調査」

第3図 高等学校の卒業生数・進学率・就職率の推移(本科, 公・私立計)



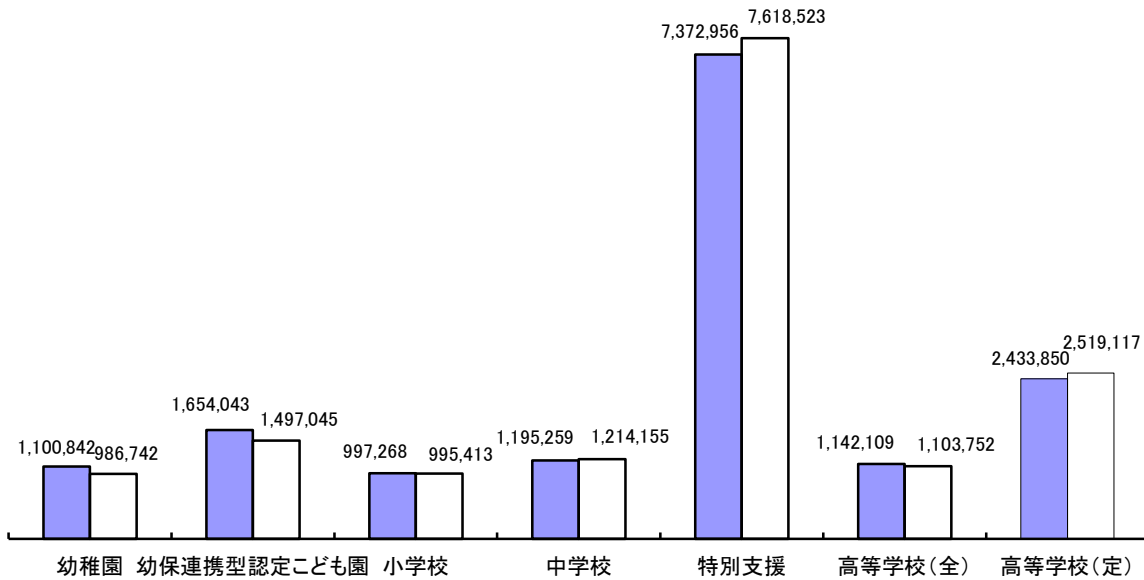
資料「学校基本調査」

第4図 学校教育費の園児・児童・生徒1人当たりの用途別支出額(公立)

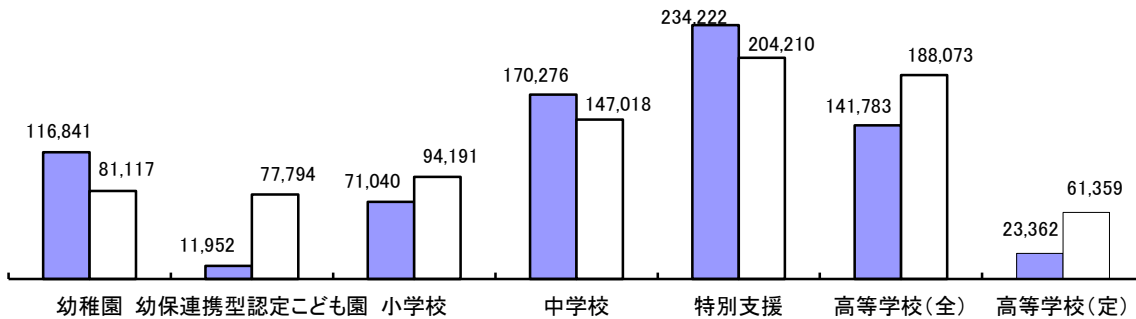
令和4会計年度
 令和3会計年度

(単位:円)

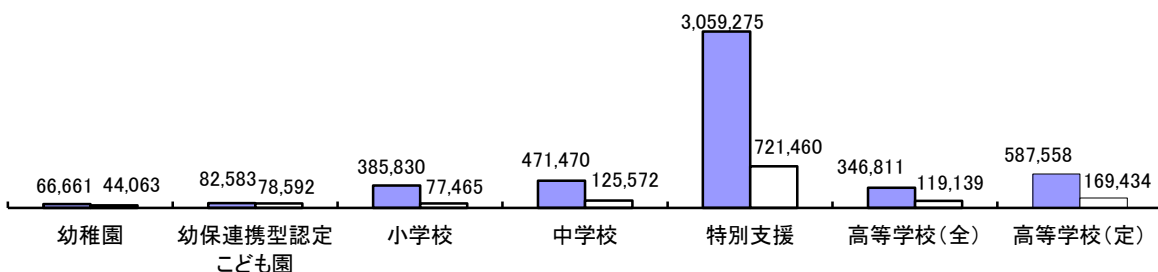
消費的支出



資本的支出

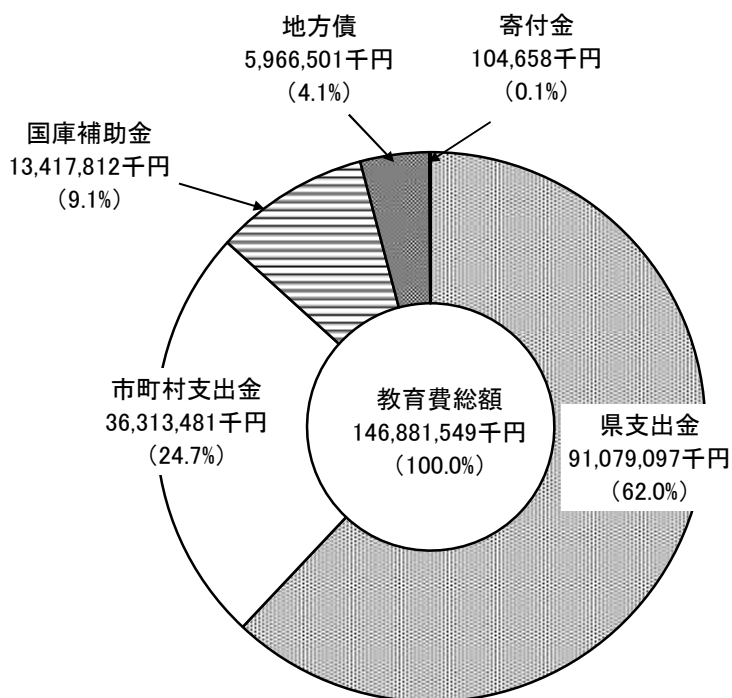


債務償還費

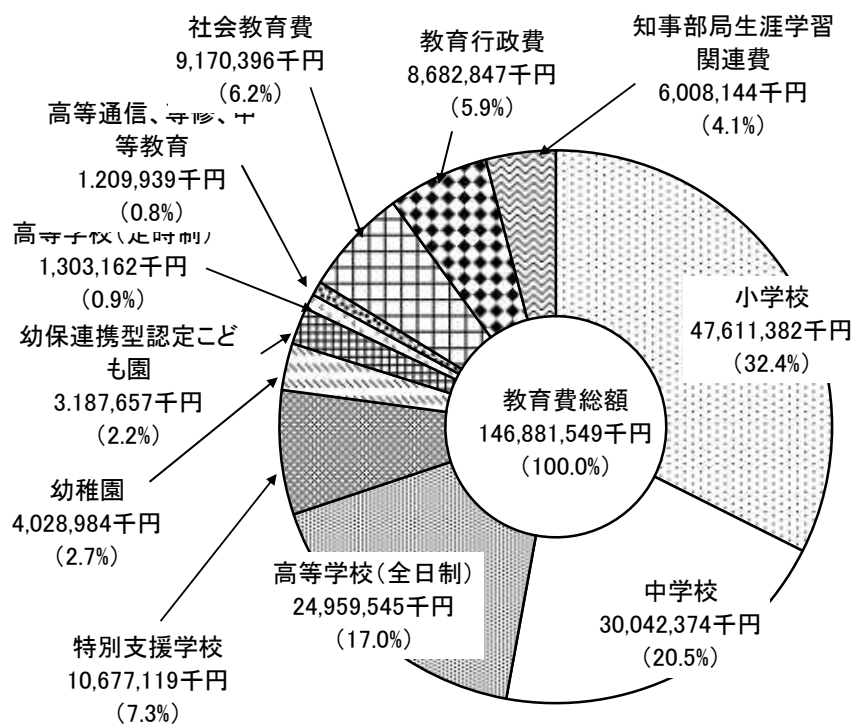


資料「令和3・4会計年度地方教育費調査」
 (※令和4会計年度の値は県の集計値)

第5図 教育費の財源別支出割合(公立)



教育費の分野別支出割合(公立)



資料「令和4会計年度地方教育費調査」

第 2 部

統 計 表

凡 例

- 1 本報告書に収録した統計資料は、主として指定統計によるもので、次の諸資料によって編集した。
 - (1) 学校基本調査報告書
 - (2) 地方教育費調査報告書（※令和4会計年度の値は県の集計値）
 - (3) 教育調査報告書

- 2 統計表の中の符号は、次のように使いわけた。
 - 「－」 …… 計数がないことを示す。
 - 「0.0」 …… 計数が単位未満で、小数点以下第2位を四捨五入の結果、第1位が0であることを示す。
 - 「…」 …… 計数が出現し得ない場合、または不詳であることを示す。

- 3 四捨五入をしているので、合計と内訳の計が一致しない場合がある。

- 4 令和元年度から令和5年度までは年度ごとの数値を、それ以前については、昭和60年から5年ごとに数値をあげた。ただし、地方教育費調査は前年度間の調査のため、最近の5か年は平成30年度から令和4年度までとなっている。

I 総

1 学 校

区 分	計	小 学 校	中 学 校	高 等 学 校	大 学	短 期 大 学
昭 和 60 年	794	304	101	54	4	5
平 成 2 年	785	299	100	53	4	6
7	776	295	99	52	4	6
12	753	290	97	53	4	4
17	711	276	98	47	4	3
22	677	266	97	42	4	3
27	556	209	92	38	4	3
令 和 元 年	523	191	89	37	4	3
2	517	190	88	37	4	3
3	511	187	89	37	4	3
4	506	187	89	37	4	3
5	496	184	89	36	4	3

- 1 国・公・私立合計 2 本校・分校合計（休校も含む） 3 「高等学校」は本科のみ
 小・中学校 ……18表 高等学校 ……29表 特別支援学校 ……40表 幼稚園 ……36表
 5 平成19年より、「盲学校」「聾学校」「養護学校」は「特別支援学校」として調査

2 在 学

区 分	計	小 学 校	中 学 校	高 等 学 校	大 学	短 期 大 学
昭 和 60 年	174,398	71,645	37,483	32,898	7,736	2,937
平 成 2 年	168,927	63,937	34,751	36,113	9,830	4,476
7	153,028	56,859	31,362	31,463	11,779	4,427
12	135,953	48,147	27,475	28,570	14,196	2,203
17	122,638	44,069	23,282	23,961	15,493	1,487
22	111,195	41,408	21,575	20,981	14,243	849
27	104,577	36,867	20,453	19,664	14,222	748
令 和 元 年	101,524	35,153	18,173	18,431	14,202	718
2	100,274	34,671	17,397	17,801	14,194	720
3	98,860	34,181	17,432	16,965	13,969	710
4	97,695	33,820	17,147	16,432	13,909	619
5	96,361	33,085	17,116	15,854	13,792	578

- 1 国・公・私立合計 2 男女合計 3 「高等学校」は本科のみ 4 「大学」は学部学生のほか
 6 在学者数の詳細は次の各表を参照のこと 小・中学校 ……23表
 専修・各種学校 ……43表 中等教育学校 ……44表
 8 平成27年より、「幼保連携型認定こども園」を設置

括

数 (実数)

高等専門学校	特別支援学校			幼稚園	幼保連携型 認定こども園	専修学校	各種学校	中等教育学校
	盲学校	聾学校	養護学校					
1	1	1	6	249	…	26	42	…
1	1	1	6	250	…	24	40	…
1	1	1	8	248	…	26	35	…
1	1	1	8	240	…	28	26	…
1	1	1	8	230	…	23	19	…
1	11			221	…	22	10	…
1	12			161	13	18	5	…
1	12			122	43	17	4	…
1	12			111	51	15	4	1
1	12			106	53	14	4	1
1	12			94	60	14	4	1
1	12			85	63	14	4	1

4 学校数の詳細は次の各表を参照のこと

幼保連携型認定こども園 ……38表 専修・各種学校 ……43表 中等教育学校 ……44表

6 平成27年より、「幼保連携型認定こども園」を設置

者 数 (実数)

高等専門学校	特別支援学校			幼稚園	幼保連携型 認定こども園	専修学校	各種学校	中等教育学校
	盲学校	聾学校	養護学校					
762	163	93	690	15,772	…	2,061	2,158	…
819	120	76	684	14,201	…	2,192	1,728	…
814	102	54	623	11,625	…	2,755	1,165	…
871	74	44	668	10,167	…	2,820	718	…
849	76	53	740	9,126	…	3,024	478	…
844	887			7,890	…	2,326	192	…
820	1,027			6,798	1,541	2,328	109	…
848	1,047			5,452	5,255	2,136	109	…
835	994			4,927	6,231	1,992	95	417
845	993			4,670	6,465	1,987	89	554
839	1,001			4,134	6,962	2,063	81	688
887	1,018			3,906	7,189	2,048	73	815

大学院, 専攻科及び別科の学生並びに科目等履修生等を含む。 5 通信教育の学生・生徒は含まない。

高等学校 ……31表 特別支援学校 ……41表 幼稚園 ……37表 幼保連携型認定こども園 ……39表

7 平成19年より、「盲学校」「聾学校」「養護学校」は「特別支援学校」として調査

3 設置者別在

区分	小 学 校				中 学 校				高 等	
	計	国 立	公 立	私 立	計	国 立	公 立	私 立	計	国 立
昭和 60 年	100.0	1.0	98.5	0.5	100.0	1.4	97.5	1.1	100.0	-
平成 2 年	100.0	1.1	98.3	0.6	100.0	1.5	97.0	1.5	100.0	-
7	100.0	1.2	97.8	1.0	100.0	1.5	96.4	2.1	100.0	-
12	100.0	1.4	97.5	1.1	100.0	1.7	96.0	2.3	100.0	-
17	100.0	1.6	97.2	1.2	100.0	2.0	95.4	2.6	100.0	-
22	100.0	1.7	97.0	1.3	100.0	2.2	95.7	2.2	100.0	-
27	100.0	1.7	97.1	1.2	100.0	2.3	95.4	2.3	100.0	-
令和 元年	100.0	1.7	97.0	1.3	100.0	2.3	95.4	2.3	100.0	-
2	100.0	1.7	96.9	1.4	100.0	2.3	95.4	2.3	100.0	-
3	100.0	1.7	97.0	1.3	100.0	2.3	95.5	2.2	100.0	-
4	100.0	1.8	96.8	1.4	100.0	2.3	95.4	2.3	100.0	-
5	100.0	1.8	96.7	1.5	100.0	2.3	95.3	2.4	100.0	-

1 男女合計 2 「高等学校」は本科のみ 3 通信教育の生徒は含まない。 4 設置者別在学者の実数は2表 注

4 高等学校課程別生徒数（比率）

区分	計	本 科			専 攻 科	別 科
		計	全 日 制	定 時 制		
昭和 60 年	100.0	99.8	96.9	2.9	0.3	-
平成 2 年	100.0	99.8	96.6	3.2	0.2	-
7	100.0	99.7	97.1	2.6	0.2	-
12	100.0	99.7	97.2	2.5	0.3	0.0
17	100.0	99.7	97.1	2.6	0.3	0.0
22	100.0	99.7	96.9	2.8	0.4	-
27	100.0	99.6	97.0	2.6	0.4	-
令和 元年	100.0	99.6	97.0	2.6	0.4	-
2	100.0	99.6	97.0	2.6	0.4	-
3	100.0	99.6	97.2	2.4	0.4	-
4	100.0	99.5	96.9	2.6	0.5	-
5	100.0	99.6	97.0	2.6	0.4	-

1 公・私立合計 2 男女合計 3 実数は31表を参照のこと

学 者 数 (比 率)

学 校		幼 稚 園				幼保連携型認定こども園			
公 立	私 立	計	国 立	公 立	私 立	計	国 立	公 立	私 立
97.1	2.9	100.0	0.9	83.9	15.2
95.6	4.4	100.0	1.0	82.3	16.7
95.0	5.0	100.0	1.3	79.1	19.6
95.5	4.5	100.0	1.4	79.6	19.0
95.7	4.3	100.0	1.6	79.1	19.3
95.6	4.4	100.0	1.8	80.3	17.9
95.8	4.2	100.0	1.9	80.8	17.3	100.0	-	75.5	24.5
95.6	4.4	100.0	2.4	81.2	16.4	100.0	-	32.6	67.4
95.9	4.1	100.0	2.6	78.7	18.7	100.0	-	30.5	69.5
95.6	4.4	100.0	2.7	77.8	19.5	100.0	-	28.6	71.4
95.7	4.3	100.0	3.1	75.9	21.0	100.0	-	26.2	73.8
95.6	4.4	100.0	3.3	75.6	21.1	100.0	-	22.4	77.6

の各表を参照のこと。

5 高等学校学科別生徒数 (比率)

区 分	計	普通	理数	外国語	農業	工業	商業	水産	家庭	看護	福祉	芸術	体育	総合
昭和 60 年	100.0	60.3	0.4	0.2	4.5	11.7	16.7	0.8	3.9	1.1	...	0.4
平成 2 年	100.0	61.1	0.3	-	4.3	11.2	18.0	0.7	3.2	0.8	...	0.3
7	100.0	64.9	0.4	0.4	4.0	10.5	15.3	0.7	2.7	0.7	...	0.4
12	100.0	68.7	0.4	0.4	3.7	10.5	11.2	0.5	1.6	0.8	...	0.6	...	1.5
17	100.0	69.3	0.8	-	2.7	10.1	8.9	0.4	1.4	0.5	0.5	0.5	...	4.8
22	100.0	68.8	2.0	0.6	2.8	9.4	8.6	0.3	1.3	0.6	0.5	0.6	...	4.7
27	100.0	67.1	2.8	0.6	3.3	8.3	8.2	0.5	1.4	0.6	0.5	0.6	0.7	5.4
令和 元年	100.0	64.4	3.3	0.6	4.0	8.4	8.4	0.5	1.4	0.7	0.6	0.7	1.0	6.2
2	100.0	63.6	3.7	0.7	4.1	8.4	8.6	0.5	1.4	0.7	0.5	0.7	1.0	6.2
3	100.0	62.9	3.8	0.7	4.1	8.6	8.7	0.5	1.5	0.7	0.5	0.7	1.1	6.2
4	100.0	62.6	3.8	0.7	4.1	8.7	8.8	0.5	1.6	0.7	0.5	0.8	1.1	6.1
5	100.0	62.4	3.8	0.7	4.0	8.7	8.9	0.6	1.6	0.7	0.5	0.8	1.1	6.1

1 本科生徒のみ 2 公・私立合計 3 実数は33表を参照のこと

6 1 学級当たりの在学者数（公立）

区 分	小学校	中学校	特 別 支 援 学 校						幼稚園	幼保連携 型認定 こども園
			盲 学 校		聾 学 校		養 護 学 校			
			小学部	中学部	小学部	中学部	小学部	中学部		
昭和 60 年	27.1	35.2	3.0	2.8	4.0	3.2	3.4	3.6	23.4	…
平成 2 年	24.7	32.9	1.8	2.4	3.8	5.5	3.3	3.4	22.1	…
7	23.9	31.1	1.3	2.3	1.6	2.5	2.7	2.9	18.7	…
12	22.6	30.2	2.5	1.0	2.9	1.7	2.4	2.9	18.0	…
17	21.5	28.5	2.3	2.0	3.1	3.8	2.9	3.3	17.9	…
22	19.9	25.0	2.7			3.3			16.7	…
27	18.2	23.3	3.0			3.3			17.4	27.0
			小学部			中学部				
令和 元年	17.9	21.6	3.3			3.5			17.9	25.6
2	17.7	20.9	3.4			3.7			17.3	25.4
3	17.5	20.7	3.3			3.5			16.4	23.7
4	17.1	20.6	3.4			3.6			15.8	22.8
5	17.1	20.9	3.5			3.5			16.3	22.6

- 1 公立のみ 2 在学者数は2表の注の各表を参照のこと 3 学級数は次の各表を参照のこと
 小・中学校 …21表 特別支援学校 …40表 幼稚園 …36表 幼保連携型認定こども園 …38表
 4 平成19年以降、「盲学校」、「聾学校」、「養護学校」は、「特別支援学校」として調査
 5 平成27年より、「幼保連携型認定こども園」を設置

7 長 欠 率 （ 公 立 ）

区 分	小 学 校	中 学 校
昭 和 60 年	0.20	0.68
平 成 2 年	0.24	1.19
7	0.43	1.76
12	1.14	4.00
17	0.91	3.64
22	0.75	3.52
27	0.86	3.61
30	0.95	4.51
令 和 元 年	1.15	4.50
2	1.29	5.19
3	1.58	6.73
4	1.93	8.05

- 1 長欠率とは全児童生徒のうち長期欠席者（平成7年以前は年間50日以上、平成10年以降は年間30日以上欠席者）の占める割合をいう。 2 長期欠席者数は25表を参照のこと

8 公立学校本務教員数（実数）

区 分	計	小学校	中学校	高 等 校	特別支援学校			幼稚園	幼保連携型認定こども園	専 修 校	各 種 校	中等教育学校
					盲学校	聾学校	養 護 学 校					
昭和 60 年	8,955	3,746	2,093	1,994	63	61	303	663	…	29	3	…
平成 2 年	9,248	3,800	2,147	2,144	65	60	354	649	…	29	-	…
7	9,112	3,603	2,145	2,166	68	63	381	654	…	32	-	…
12	8,769	3,362	2,036	2,119	61	54	469	633	…	35	-	…
17	8,329	3,241	1,885	1,910	57	55	523	610	…	48	-	…
22	8,227	3,242	1,864	1,752	679			657	…	33	-	…
27	8,089	3,090	1,808	1,628	708			600	204	51	-	…
令和 元 年	7,885	2,983	1,721	1,573	710			515	334	49	-	…
2	7,821	2,992	1,682	1,555	689			453	400	50	-	30
3	7,744	2,945	1,685	1,521	694			461	390	48	-	35
4	7,734	2,951	1,661	1,492	694			450	432	54	-	38
5	7,563	2,920	1,623	1,437	694			424	409	56	-	73

- 1 公立のみ 2 詳細については次の各表を参照のこと 小・中学校 …27表 高等学校 …34表
特別支援学校 …40表 幼稚園 …36表 幼保連携型認定こども園 …38表 専修・各種学校 …43表 中等教育学校…44表
4 平成19年以降、「盲学校」、「聾学校」、「養護学校」は、「特別支援学校」として調査
5 平成27年より、「幼保連携型認定こども園」を設置

9 公立学校兼務教員数（実数）

区 分	計	小学校	中学校	高 等 校	特別支援学校			幼稚園	幼保連携型認定こども園	専 修 校	各 種 校	中等教育学校
					盲学校	聾学校	養 護 学 校					
昭和 60 年	811	37	10	252	19	4	7	195	…	284	3	…
平成 2 年	763	62	32	270	18	4	7	185	…	185	-	…
7	643	15	15	236	18	7	10	175	…	167	-	…
12	854	106	60	322	19	2	21	149	…	175	-	…
17	770	43	42	346	19	3	19	119	…	179	-	…
22	915	141	177	315	50			95	…	137	-	…
27	1,065	152	208	349	77			77	2	200	-	…
令和 元 年	1,289	262	248	397	112			81	5	184	-	…
2	1,245	272	198	390	112			80	8	185	-	47
3	1,273	294	217	355	117			78	22	190	-	41
4	1,386	340	259	367	106			68	21	225	-	35
5	1,364	337	274	365	142			70	21	155	-	4

- 1 公立のみ 2 詳細については8表の注の各表を参照のこと
4 平成19年以降、「盲学校」、「聾学校」、「養護学校」は、「特別支援学校」として調査
5 平成27年より、「幼保連携型認定こども園」を設置

10 女子教員の割合（公立）

（％）

区分	小学校	中学校	高等学校	特別支援学校			幼稚園	幼保連携型認定こども園	専修学校	各種学校	中等教育学校
				盲学校	聾学校	養護学校					
昭和60年	57.2	38.8	23.5	42.9	50.8	56.1	100.0	…	100.0	100.0	…
平成2年	60.5	43.5	26.2	44.6	63.3	60.5	100.0	…	100.0	-	…
7	63.8	47.1	33.7	51.5	65.1	67.2	99.8	…	96.9	-	…
12	66.2	49.0	38.2	45.9	75.9	68.2	99.4	…	100.0	-	…
17	66.3	49.0	41.8	61.4	80.0	70.7	98.7	…	91.7	-	…
22	67.8	50.4	45.3		70.0		98.0	…	93.9	-	…
27	68.4	51.1	45.8	69.6			97.3	98.0	76.5	-	…
令和元年	68.0	52.5	46.1	69.7			96.9	97.9	73.5	-	…
2	68.0	51.9	45.9	69.8			97.1	99.2	76.0	-	63.3
3	68.4	52.7	46.0	69.7			97.4	99.2	79.2	-	48.6
4	68.7	52.9	46.1	70.6			97.6	98.8	75.9	-	47.4
5	69.0	53.2	45.7	70.5			97.9	99.3	76.8	-	53.4

- 1 本務教員のうち女子教員の占める割合を示す。 2 公立のみ
 3 実数は8表の注の各表を参照のこと
 4 平成19年以降、「盲学校」、「聾学校」、「養護学校」は、「特別支援学校」として調査

12 就学率

区分	幼稚園就園率			幼保連携型認定こども園就園率			義務教育就学率					
	計	男	女	計	男	女	学齢児童			学齢生徒		
							計	男	女	計	男	女
昭和60年	84.1	84.3	83.8	…	…	…	99.97	99.96	99.97	99.86	99.79	99.93
平成2年	82.9	82.5	83.3	…	…	…	100.00	100.00	99.99	99.97	99.95	99.99
7	80.0	80.1	79.8	…	…	…	100.00	100.00	100.00	99.99	99.98	99.99
12	75.7	74.6	76.9	…	…	…	100.00	100.00	99.99	99.97	99.98	99.96
17	71.1	69.8	72.4	…	…	…	100.00	100.00	99.99	100.00	100.00	100.00
22	68.3	67.5	69.1	…	…	…	100.00	100.00	100.00	100.00	100.00	100.00
27	64.6	63.3	66.1	…	…	…	99.99	99.99	99.99	100.00	100.00	100.00
令和元年	52.1	50.8	53.5	16.0	16.8	15.2	100.00	99.99	100.00	100.00	100.00	100.00
2	49.3	49.0	49.7	19.1	20.1	18.0	99.99	99.99	99.99	100.00	100.00	100.00
3	44.1	44.3	43.9	25.7	24.6	26.9	100.00	100.00	100.00	100.00	100.00	100.00
4	43.0	41.8	44.2	26.3	25.8	26.8	100.00	100.00	100.00	100.00	100.00	100.00
5	39.3	38.6	40.0	29.6	30.3	28.8	100.00	100.00	100.00	100.00	100.00	100.00

- 1 国・公・私立合計 2 「幼稚園就園率」とは小学校1年入学者のうち、幼稚園修了者の占める
 3 「義務教育就学率」とは学齢児童生徒のうち就学免除・就学猶予・居所不明によって
 4 「高等学校等進学率」は50表、「大学・短大等進学率」は53表、「大学・短大等入学志願率

11 本務教員1人当たりの在学者数（公立）

区 分	小学校	中学校	高 等 学 校	特別支援学校			幼稚園	幼保連 携型認 定こども 園	専 修 学 校	各 種 学 校	中等 教育 学校
				盲学校	聾学校	養 護 学 校					
昭和 60 年	18.8	17.5	16.0	2.6	1.5	2.0	19.9	…	25.5	10.0	…
平成 2 年	16.5	15.7	16.1	1.8	1.3	1.7	18.0	…	25.2	-	…
7	15.4	14.1	13.8	1.5	0.9	1.5	14.1	…	23.1	-	…
12	14.0	13.0	12.9	1.2	0.8	1.3	12.8	…	19.7	-	…
17	13.2	11.8	12.0	1.3	1.0	1.3	11.8	…	18.0	-	…
22	12.4	11.1	11.5	1.2			9.6	…	15.2	-	…
27	11.6	10.8	11.6	1.4			9.2	5.7	10.4	-	…
令和 元年	11.4	10.1	11.2	1.4			8.6	5.1	10.1	-	…
2	11.2	9.9	10.9	1.4			8.6	4.8	9.4	-	13.9
3	11.2	9.9	10.6	1.3			7.9	4.7	7.0	-	15.8
4	11.1	9.8	10.5	1.4			7.0	4.2	9.0	-	18.1
5	11.0	10.1	10.5	1.4			7.0	3.9	8.2	-	11.2

- 1 公立のみ 2 高等学校の在学者は本科のみ 3 本務教員数は8表の注の各表を参照のこと
4 平成19年以降、「盲学校」、「聾学校」、「養護学校」は、「特別支援学校」として調査

・ 進 学 率 (%)

高等学校等進学率			大学・短大等進学率			大学・短大等入学志願率		
計	男	女	計	男	女	計	男	女
94.8	93.6	96.1	33.5	30.2	36.8	41.9	42.6	41.3
96.4	95.1	97.7	38.7	31.4	45.9	45.8	42.1	49.4
97.0	96.0	98.0	43.9	35.3	52.6	52.4	48.2	56.6
97.7	96.6	98.8	47.3	43.7	50.9	52.9	51.0	55.0
98.0	97.6	98.5	49.3	47.2	51.3	54.7	53.9	55.4
98.9	98.9	98.9	52.9	49.7	56.1	58.0	56.3	59.7
98.8	98.4	99.1	49.4	45.2	53.4	53.7	51.2	56.1
99.3	99.2	99.5	52.2	46.3	57.8	55.7	52.3	58.8
99.1	98.9	99.4	53.8	48.9	58.8	56.0	53.5	58.7
99.0	99.0	99.1	56.5	51.2	61.9	58.2	54.5	61.9
98.9	98.8	99.0	57.8	53.6	62.0	59.8	57.0	62.6
98.3	97.9	98.8	59.6	55.9	63.3	62.0	58.9	65.2

割合をいう。「幼保連携型認定こども園就園率」も同様。

就学していない者を除いた比率である。

（通信、別科、専攻科を含む）は54表参照のこと

13 卒業者数（実数）

区分	中学校	高等学校	特別支援学校			幼稚園	幼保連携型認定こども園	専修学校	各種学校
			盲学校	聾学校	養護学校				
昭和 60 年	11,780	8,933	19	16	121	9,450	…	1,014	1,359
平成 2 年	12,685	11,216	11	9	160	8,617	…	978	771
7	10,997	10,486	11	8	118	7,057	…	1,057	537
12	9,889	9,436	10	4	147	5,679	…	1,143	295
17	8,238	8,161	5	4	156	5,197	…	1,167	161
22	7,446	6,955	178			4,430	…	836	119
27	6,928	6,455	244			3,862	…	874	63
令和 元年	6,394	6,341	233			2,960	909	771	56
2	6,228	6,173	267			2,719	1,051	795	53
3	5,741	5,886	244			2,423	1,411	796	49
4	5,896	5,742	229			2,352	1,439	717	37
5	5,733	5,502	237			2,057	1,551	743	43

1 国・公・私立合計 2 男女合計 3 これらは次の各表を参照のこと 中学校 …50表
 高等学校 …53表 特別支援学校は中学部・高等部 …41表 幼稚園 …37表
 幼保連携型認定こども園 …39表 専修・各種学校 …43表
 4 平成19年以降、「盲学校」、「聾学校」、「養護学校」は、「特別支援学校」として調査

15 第一次・第二次・第三次

1 実数

区分	中学校				高等学校			
	計 (※4参照)	第一次 産業	第二次 産業	第三次 産業	計 (※4参照)	第一次 産業	第二次 産業	第三次 産業
昭和 60 年	485	9	279	179	4,204	35	1,717	2,412
平成 2 年	336	2	249	82	4,722	38	2,022	2,637
7	178	4	110	61	3,205	15	1,441	1,726
12	68	2	37	25	2,140	14	945	1,141
17	56	2	28	18	1,696	26	747	888
22	17	—	6	7	1,345	15	667	656
27	20	1	8	7	1,535	20	717	791
令和 元年	3	—	2	1	1,442	16	747	672
2	11	—	4	7	1,415	11	757	642
3	6	—	1	4	1,199	9	608	574
4	7	3	2	1	1,128	6	638	478
5	16	1	2	6	1,091	5	611	460

1 国・公・私立合計 2 男女合計 3 第一次産業……農・林・漁業、第二次産業……鉱業、採石業、業、金融業、保険業、不動産業、物品賃貸業、学術研究、専門・技術サービス業、宿泊業、飲食サービス業
 注 平成20年より日本標準産業分類の改正に伴い区分を変更する。

14 進路別卒業生数（比率）

（％）

区分	中 学 校						A・Bのうち 就職している者(再掲)		高 等 学 校						A・Bのうち 就職している者(再掲)			
	計	進学者 A	専修学校 B	等入学者 C	左記の者 以外 D	死亡 E	Aのうち 就職 進学者	Bのうち 就職 入学者	計	進学者 A	専修学校 B	等入学者 C	就職者 D	一時的に 就いた者 E	左記の者 以外 F	死亡 G	Aのうち 就職 進学者	Bのうち 就職 入学者
昭和60年	100.0	94.8	1.8	2.8	0.6	-	1.2	0.1	100.0	33.5	15.7	45.2	...	5.5	0.1		0.6	1.3
平成2年	100.0	96.4	1.6	1.5	0.5	0.0	1.1	0.0	100.0	38.7	15.9	41.0	...	4.4	-		0.3	0.8
7	100.0	97.0	1.4	1.0	0.6	0.0	0.6	0.0	100.0	43.9	20.3	29.9	...	5.9	0.0		0.2	0.5
12	100.0	97.7	0.9	0.6	0.8	0.0	0.1	-	100.0	47.3	24.7	22.3	...	5.8	-		0.0	0.4
17	100.0	98.0	0.7	0.6	0.7	0.0	0.1	-	100.0	49.3	24.9	20.6	0.9	4.4	-		0.0	0.2
22	100.0	98.9	0.3	0.2	0.6	-	0.0	-	100.0	52.9	23.5	19.3	1.1	3.2	0.0		-	0.1
27	100.0	98.8	0.6	0.3	0.4	-	0.0	-	100.0	49.4	23.7	23.7	0.7	2.6	-		-	0.0
令和元年	100.0	99.4	0.4	0.0	0.2	-	0.0	-	100.0	52.3	21.4	22.7	0.6	3.0	-		-	0.0
2	100.0	99.2	0.4	0.1	0.3	0.0	0.0	-	100.0	53.7	20.4	22.9	0.7	2.3	-		-	0.0
3	100.0	99.0	0.4	0.1	0.5	-	0.0	-	100.0	56.5	20.4	20.4	0.4	2.3	-		-	-
4	100.0	98.9	0.6	0.1	0.4	-	0.0	0.0	100.0	57.8	19.9	19.6	0.3	2.4	-		-	-
5	100.0	98.4	0.9	0.3	0.4	0.0	-	-	100.0	59.7	17.7	19.8	0.3	2.5	-		-	-

1 国・公・私立合計 2 男女合計 3 実数については次の各表を参照のこと 中学校…50表
高等学校…53表 注 高等学校「一時的の仕事に就いた者」は平成16年より追加

産業別就職者数（実数・比率）

2 比 率

（％）

中 学 校				高 等 学 校			
計 (※4参照)	第一次 産 業	第二次 産 業	第三次 産 業	計 (※4参照)	第一次 産 業	第二次 産 業	第三次 産 業
100.0	1.9	57.5	36.9	100.0	0.8	40.8	57.4
100.0	0.6	74.1	24.4	100.0	0.8	42.8	55.8
100.0	2.2	61.8	34.3	100.0	0.5	45.0	53.9
100.0	2.9	54.4	36.8	100.0	0.7	44.2	53.3
100.0	3.6	50.0	32.1	100.0	1.5	44.0	52.4
100.0	-	35.3	41.2	100.0	1.1	49.6	48.8
100.0	5.0	40.0	35.0	100.0	1.3	46.7	51.5
100.0	-	66.7	33.3	100.0	1.1	51.8	46.6
100.0	-	36.4	63.6	100.0	0.8	53.5	45.4
100.0	-	16.7	66.7	100.0	0.8	50.7	47.9
100.0	42.9	28.6	14.3	100.0	0.5	56.6	42.4
100.0	6.3	12.5	37.5	100.0	0.5	56.0	42.2

建設業、製造業、第三次産業……電気・ガス・熱供給・水道業、情報通信業、運輸業、郵便業、卸売業、小売
生活関連サービス業、娯楽業、教育、学習支援業、医療、福祉、複合サービス事業、サービス業、公務

4 計には「分類不能」の産業を含む。 5 就職者数の詳細は次の表を参照のこと 高等学校…56表

16 教 育 費

1 実 績

区 分	教育費総額	学 校					
		全 学 校	幼 稚 園	幼保連携型 認定こども園	小 学 校	中 学 校	特別支援 学校
昭和 60 年	102,724,253	90,724,950	4,443,830	…	40,026,161	21,511,324	3,841,099
平成 2 年	128,853,831	109,258,745	5,211,866	…	45,378,800	25,995,696	5,801,389
7	152,563,463	125,511,193	5,854,867	…	48,271,294	28,935,942	8,332,339
12	157,941,759	127,182,875	6,037,478	…	49,811,531	30,311,091	7,298,502
17	134,591,775	110,751,779	5,613,207	…	44,223,258	25,967,361	7,652,422
22	134,084,304	113,760,749	4,836,557	…	46,576,151	30,051,236	6,882,642
27	129,472,861	109,941,134	4,802,181	1,507,955	42,377,720	28,367,887	7,646,107
30	133,072,173	110,945,701	4,817,686	3,179,984	41,994,083	25,457,019	7,928,241
令和 元年	126,281,796	101,647,882	4,070,034	4,256,969	38,308,700	24,436,642	7,348,488
2	132,635,395	110,541,833	4,248,160	3,644,085	42,673,565	25,602,096	7,988,413
3	126,908,075	103,646,969	4,038,498	3,057,195	38,662,654	24,742,421	8,484,384
4	146,881,549	123,020,162	4,028,984	3,187,657	47,611,382	30,042,374	10,677,119

1 「地方教育費調査」による。 2 公立のみ 3 各教育分野別の経費については、56、58、60、62表
5 この表で「教育費総額」とは「学校教育費」「社会教育費」「教育行政費」および
注 平成6会計年度に、調査項目の変更が行われた。 平成13会計年度に、「D票 知事部局における

2 比 率

区 分	教育費総額	学 校					
		全 学 校	幼 稚 園	幼保連携型 認定こども園	小 学 校	中 学 校	特別支援 学校
昭和 60 年	100.0	88.3	4.3	…	39.0	20.9	3.7
平成 2 年	100.0	84.8	4.0	…	35.2	20.2	4.5
7	100.0	82.3	3.8	…	31.6	19.0	5.5
12	100.0	80.5	3.8	…	31.5	19.2	4.6
17	100.0	82.3	4.2	…	32.9	19.3	5.7
22	100.0	84.8	3.6	…	34.7	22.4	5.1
27	100.0	84.9	3.7	1.2	32.7	21.9	5.9
30	100.0	83.4	3.6	2.4	31.6	19.1	6.0
令和 元年	100.0	80.5	3.2	3.4	30.3	19.4	5.8
2	100.0	83.3	3.2	2.7	32.2	19.3	6.0
3	100.0	81.7	3.2	2.4	30.5	19.5	6.7
4	100.0	83.8	2.7	2.2	32.4	20.5	7.3

総 額 (教 育 分 野 別)

(千円)

教 育						社会教育	教育行政	知事部局 生涯学習 関 連 費
全 日 制 高等学校	定 時 制 高等学校	通 信 制 高等学校	専修学校	各種学校	中等教 育学校			
19,383,220	1,063,636	204,538	232,424	18,718	...	6,647,504	5,351,799	...
25,150,382	1,179,953	200,185	340,474	-	...	12,702,403	6,892,683	...
32,166,146	1,342,183	274,189	334,233	-	...	17,990,970	9,061,300	...
31,445,719	1,642,992	240,823	394,739	-	...	19,895,604	10,863,280	...
25,566,116	1,000,631	292,401	436,383	-	...	12,736,813	8,797,824	2,305,359.0
23,660,869	1,080,826	303,088	369,380	-	...	9,038,858	8,353,855	2,930,842
23,507,026	949,968	192,737	589,553	-	...	8,944,548	6,852,431	3,734,748
25,716,272	1,064,082	181,469	606,865	-	...	10,529,834	7,821,508	3,775,130
20,927,661	1,259,711	182,453	598,638	-	258,586	13,386,661	7,282,499	3,964,754
24,137,062	1,147,018	243,971	586,330	-	271,133	8,881,670	8,039,372	5,172,520
22,320,047	1,127,463	193,662	752,193	-	268,452	9,348,014	8,463,572	5,449,520
24,959,545	1,303,162	175,911	677,218	-	356,810	9,170,396	8,682,847	6,008,144

を参照のこと 4 会計年度(4月1日～翌年3月31日)の数字による。

「生涯学習関連費」の合計とする。

生涯学習関連費調査」が追加された。

(%)

教 育						社会教育	教育行政	知事部局 生涯学習 関 連 費
全 日 制 高等学校	定 時 制 高等学校	通 信 制 高等学校	専修学校	各種学校	中等教 育学校			
18.9	1.0	0.2	0.2	0.0	...	6.5	5.2	...
19.5	0.9	0.2	0.3	-	...	9.9	5.3	...
21.1	0.9	0.2	0.2	-	...	11.8	5.9	...
19.9	1.0	0.2	0.2	-	...	12.6	6.9	...
19.0	0.7	0.2	0.3	-	...	9.5	6.5	...
17.6	0.8	0.2	0.3	-	...	6.7	6.2	2.2
18.2	0.7	0.1	0.5	-	...	6.9	5.3	2.9
19.3	0.8	0.1	0.5	-	...	7.9	5.9	2.8
16.6	1.0	0.1	0.5	-	0.2	10.6	5.8	3.1
18.2	0.9	0.2	0.4	-	0.2	6.7	6.1	3.9
17.6	0.9	0.2	0.6	-	0.2	7.4	6.7	4.3
17.0	0.9	0.1	0.5	-	0.2	6.2	5.9	4.1

16 教 育 費

3 在学者（人口）1人当たり金額

区 分	教育費総額	学 校					
		全 学 校	幼 稚 園	幼保連携型 認定こども園	小 学 校	中 学 校	特別支援 学校
昭和 60 年	…	…	336,017	…	566,967	588,513	4,389,827
平成 2 年	…	…	445,992	…	722,213	770,837	7,171,062
7	…	…	636,399	…	868,001	956,750	11,735,689
12	…	…	746,105	…	1,061,423	1,149,323	10,108,729
17	…	…	777,883	…	1,031,904	1,169,332	9,459,112
22	…	…	763,466	…	1,159,014	1,455,900	8,322,421
27	…	…	873,918	1,296,608	1,184,000	1,453,198	7,907,039
30	…	…	1,015,105	2,184,055	1,213,246	1,439,551	7,968,081
令和 元年	…	…	918,744	2,486,547	1,123,126	1,388,203	7,437,741
2	…	…	1,095,734	1,915,923	1,269,782	1,541,831	8,543,757
3	…	…	1,109,980	1,653,432	1,167,069	1,486,756	9,093,659
4	…	…	1,284,343	1,360,108	1,454,138	1,837,005	11,346,566

総 額 (教育分野別) (つづき)

(円)

教		育				社会教育	教育行政	知事部局 生涯学習 関連費
全日制 高等学校	定時制 高等学校	通信制 高等学校	専修学校	各種学校	中等教 育学校			
624,419	1,105,651	208,075	314,086	623,933	…	7,887	6,350	…
752,442	1,027,834	217,356	466,403	-	…	15,104	8,196	…
1,103,167	1,650,902	334,377	452,890	-	…	21,471	10,814	…
1,180,528	2,256,857	161,086	573,749	-	…	23,873	13,035	…
1,141,803	1,621,768	249,276	505,658	-	…	15,552	10,742	2,815
1,209,656	1,860,286	426,885	734,354	-	…	11,343	10,483	3,678
1,277,695	1,844,598	535,381	1,116,578	-	…	11,615	8,899	4,850
1,450,029	2,226,113	667,165	1,171,554	-	…	14,483	10,638	5,134
1,319,529	2,672,325	715,414	1,209,370	-	…	18,406	10,013	5,451
1,452,465	2,504,406	903,596	1,254,893	-	652,484	13,400	11,195	7,203
1,508,943	2,787,271	931,048	1,592,000	-	484,570	10,201	6,956	7,678
1,630,703	3,044,771	906,758	1,399,211	-	701,002	13,064	12,369	8,559

17 教 育 費

1 実 績

区 分	教育費総額	地 方 債 ・ 寄 付 金 以 外 の 公 費			
		計	国庫補助金	県支出金	市町村支出金
昭和 60 年	102,724,253	98,993,872	24,833,987	48,831,282	25,328,603
平成 2 年	128,853,831	124,384,942	26,195,381	63,937,413	34,252,148
7	152,563,463	143,657,214	27,640,829	76,867,143	39,149,242
12	157,941,759	150,717,696	28,135,990	78,092,494	44,489,212
17	134,591,775	130,589,383	18,452,918	76,883,848	35,252,617
22	134,084,304	127,689,828	23,106,425	71,519,884	33,063,519
27	129,472,861	120,034,616	16,581,822	70,681,204	32,771,590
30	133,072,173	121,484,273	13,675,374	74,042,322	33,766,577
令和 元年	126,281,796	114,206,581	13,657,856	67,305,873	33,242,852
2	132,635,395	122,352,119	16,517,456	68,848,836	36,985,827
3	126,908,075	120,086,857	14,341,002	69,945,444	35,800,411
4	146,881,549	140,810,390	13,417,812	91,079,097	36,313,481

1 「地方教育費調査」による。 2 「教育費総額」とは学校教育費（公立）、社会教育費、教育行政のこと 注 平成6会計年度に、調査項目の変更が行われた。

2 比 率

区 分	教育費総額	地 方 債 ・ 寄 付 金 以 外 の 公 費			
		計	国庫補助金	県支出金	市町村支出金
昭和 60 年	100.0	93.6	24.8	45.1	23.7
平成 2 年	100.0	96.4	24.2	47.5	24.7
7	100.0	96.5	20.3	49.6	26.6
12	100.0	94.2	18.1	50.4	25.7
17	100.0	95.4	17.8	49.4	28.2
22	100.0	97.0	13.7	57.1	26.2
27	100.0	95.2	17.2	53.3	24.7
30	100.0	91.3	10.3	55.6	25.4
令和 元年	100.0	90.4	10.8	53.3	26.3
2	100.0	92.2	12.5	51.9	27.9
3	100.0	94.6	11.3	55.1	28.2
4	100.0	95.9	9.1	62.0	24.7

総 額 (財 源 別)

(千円)

地 方 債	公 費 組 入 れ 金 寄 付 金	公費に組入れられない寄付金		
		計	PTA寄付金	その他の寄付金
3,076,800	33,190	620,391	313,578	306,813
3,709,960	27,100	731,829	394,137	337,692
8,230,571	65,003	610,675	342,268	268,407
6,654,624	4,900	564,539	304,988	259,551
3,546,200	8,549	447,643	250,750	196,893
6,307,763	86,713	…	…	…
9,319,421	118,824	…	…	…
10,975,900	612,000	…	…	…
12,047,632	27,583	…	…	…
10,103,848	51,213	128,215	128,215	…
6,732,997	88,221	…	…	…
5,966,501	104,658	…	…	…

政費，知事部局生涯学習関連費の合計である。 3 各教育分野別の財源は57, 59, 61, 63表を参

(%)

地 方 債	公 費 組 入 れ 金 寄 付 金	公費に組入れられない寄付金		
		計	PTA寄付金	その他の寄付金
3.0	0.0	0.6	0.3	0.3
2.9	0.0	0.6	0.3	0.3
5.4	0.0	0.4	0.2	0.2
4.2	0.0	0.4	0.2	0.2
2.6	0.0	0.3	0.2	0.1
4.7	0.1	…	…	…
7.2	0.1	…	…	…
8.2	0.5	…	…	…
9.5	0.0	…	…	…
7.6	0.0	0.1	0.1	…
5.3	0.1	…	…	…
4.1	0.1	…	…	…

II 学校数・学級数・

A 小

18 設置者

1 小学校

区分	計							本		
	計	国立	公立				私立	計	国立	計
			計	市立	町立	村立				
昭和 60 年	304	1	301	85	189	27	2	282	1	279
平成 2 年	299	1	296	85	184	27	2	280	1	277
7	295	1	292	85	180	27	2	278	1	275
12	290	1	287	83	177	27	2	275	1	272
17	276	1	273	139	123	11	2	267	1	264
22	266	1	263	181	81	1	2	258	1	255
27	209	1	206	146	59	1	2	206	1	213
令和 元年	191	1	188	131	56	1	2	188	1	185
2	190	1	187	130	56	1	2	187	1	184
3	187	1	184	130	53	1	2	184	1	181
4	187	1	184	130	53	1	2	184	1	181
5	184	1	181	127	53	1	2	181	1	178

1 「平成17年」の「市立」、「町立」、「村立」の学校数が大きく変化したのは、平成16年から市町村合併
2 休校を含む。

2 中学校

区分	計								本		
	計	国立	公立					私立	計	国立	計
			計	県立	市立	町立	村立				
昭和 60 年	101	1	98	-	33	57	8	2	95	1	92
平成 2 年	100	1	97	-	32	57	8	2	96	1	92
7	99	1	96	-	32	56	8	2	96	1	93
12	97	1	94	-	32	54	8	2	94	1	93
17	98	1	95	1	52	39	3	2	94	1	91
22	97	1	94	3	59	31	1	2	93	1	91
27	92	1	89	3	56	29	1	2	89	1	90
令和 元年	89	1	86	3	54	28	1	2	86	1	83
2	88	1	85	2	54	28	1	2	85	1	82
3	89	1	86	3	54	28	1	2	86	1	83
4	89	1	86	3	54	28	1	2	86	1	83
5	89	1	86	3	54	28	1	2	86	1	83

1 「平成17年」の「市立」、「町立」、「村立」の学校数が大きく変化したのは、平成16年から市町村合併
2 休校を含む。

在学者数・教職員数

中 学 校

別 学 校 数

校				分						
公 立			私 立	計	国 立	公 立				私 立
市 立	町 立	村 立				計	市 立	町 立	村 立	
81	172	26	2	22	-	22	4	17	1	-
82	169	26	2	19	-	19	3	15	1	-
82	167	26	2	17	-	17	3	13	1	-
82	164	26	2	15	-	15	1	13	1	-
137	116	11	2	9	-	9	2	7	-	-
178	76	1	2	8	-	8	3	5	-	-
145	57	1	2	3	-	3	1	2	-	-
130	54	1	2	3	-	3	1	2	-	-
129	54	1	2	3	-	3	1	2	-	-
129	51	1	2	3	-	3	1	2	-	-
129	51	1	2	3	-	3	1	2	-	-
126	51	1	2	3	-	3	1	2	-	-

が行われたことによる。

校					分						
公 立				私 立	計	国 立	公 立				私 立
県 立	市 立	町 立	村 立				計	市 立	町 立	村 立	
-	32	52	8	2	6	-	6	1	5	-	-
-	32	53	8	2	4	-	4	-	4	-	-
-	32	53	8	2	3	-	3	-	3	-	-
-	32	51	8	2	3	-	3	-	3	-	-
1	50	37	8	2	4	-	4	2	2	-	-
3	57	29	1	2	4	-	4	2	2	-	-
3	55	27	1	2	3	-	3	1	2	-	-
3	53	26	1	2	3	-	3	1	2	-	-
2	53	26	1	2	3	-	3	1	2	-	-
3	53	26	1	2	3	-	3	1	2	-	-
3	53	26	1	2	3	-	3	1	2	-	-
3	53	26	1	2	3	-	3	1	2	-	-

が行われたことによる。

19 学 級 数 別

1 小 学 校

(1) 本 校 + 分 校

区 分	計	0	単級	1 学級	2	3	4	5	6	7	8	9	10
昭和 60 年	301	10	…	10	16	35	29	17	40	25	8	6	7
平成 2 年	296	19	…	6	14	37	14	19	44	28	5	4	9
7	292	28	…	4	13	38	5	18	48	31	16	7	2
12	287	44	…	-	12	34	11	-	53	41	13	5	7
17	273	47	…	1	15	25	3	1	41	53	10	11	4
22	263	58	…	5	7	8	11	6	11	20	54	17	7
27	206	24	…	1	2	8	8	4	7	10	46	24	14
令和 元 年	188	22	…	1	3	5	5	3	1	6	47	21	12
2	187	21	…	1	6	4	5	1	-	7	44	21	15
3	184	18	…	2	6	3	3	2	4	6	46	22	10
4	184	20	…	1	5	6	1	2	4	7	38	25	13
5	181	19	…	3	4	4	2	4	2	1	40	31	12

1 公立のみ 2 「0」とは、休校中等の学校である。 3 「単級」とは全校児童生徒を1学級に

(2) 本 校

区 分	計	0	単級	1 学級	2	3	4	5	6	7	8	9	10
昭和 60 年	279	3	…	4	9	33	29	17	40	25	8	6	7
平成 2 年	277	12	…	2	8	35	14	19	44	28	5	4	9
7	275	18	…	2	10	36	5	18	48	31	16	7	2
12	272	34	…	-	7	34	11	-	53	41	13	5	7
17	264	42	…	1	11	25	3	1	41	53	10	11	4
22	255	51	…	4	7	8	11	6	11	20	54	17	7
27	203	22	…	1	1	8	8	4	7	10	46	24	14
令和 元 年	185	20	…	-	3	5	5	3	1	6	47	21	12
2	184	19	…	-	6	4	5	1	-	7	44	21	15
3	181	16	…	1	6	3	3	2	4	6	46	22	10
4	181	18	…	1	4	6	1	2	4	7	38	25	13
5	178	17	…	2	4	4	2	4	2	1	40	31	12

(3) 分 校

区 分	計	0	単級	1 学級	2	3	4	5	6	7	8	9	10
昭和 60 年	22	7	…	6	7	2	-	-	-	-	-	-	-
平成 2 年	19	7	…	4	6	2	-	-	-	-	-	-	-
7	17	10	…	2	3	2	-	-	-	-	-	-	-
12	15	10	…	-	5	-	-	-	-	-	-	-	-
17	9	5	…	-	4	-	-	-	-	-	-	-	-
22	8	7	…	1	-	-	-	-	-	-	-	-	-
27	3	2	…	-	1	-	-	-	-	-	-	-	-
令和 元 年	3	2	…	1	-	-	-	-	-	-	-	-	-
2	3	2	…	1	-	-	-	-	-	-	-	-	-
3	3	2	…	1	-	-	-	-	-	-	-	-	-
4	3	2	…	-	1	-	-	-	-	-	-	-	-
5	3	2	…	1	-	-	-	-	-	-	-	-	-

学 校 数 (公 立)

11	12	13	14	15	16	17	18	19 ㄱ 24	25 ㄱ 30	31 ㄱ 36	37 ㄱ 42	43 ㄱ 48	49 ㄱ 54	55 学級 以上
13	14	22	6	3	4	2	5	18	5	3	2	1	-	-
7	18	22	5	4	4	3	4	19	7	2	2	-	-	-
10	11	17	4	5	3	6	3	13	7	3	-	-	-	-
9	6	13	8	6	-	2	2	17	4	-	-	-	-	-
3	11	9	8	5	2	-	1	18	5	-	-	-	-	-
4	1	7	12	5	1	1	3	19	5	1	-	-	-	-
2	4	4	9	5	8	2	1	18	4	1	-	-	-	-
9	4	2	7	3	7	4	1	15	8	2	-	-	-	-
11	1	3	5	6	5	5	1	16	7	2	-	-	-	-
9	2	5	3	6	6	3	5	15	5	3	-	-	-	-
7	4	3	5	3	7	5	6	11	8	3	-	-	-	-
8	3	2	4	2	8	5	2	13	9	3	-	-	-	-

編成している学校をいう。

11	12	13	14	15	16	17	18	19 ㄱ 24	25 ㄱ 30	31 ㄱ 36	37 ㄱ 42	43 ㄱ 48	49 ㄱ 54	55 学級 以上
13	14	22	6	3	4	2	5	18	5	3	2	1	-	-
7	18	22	5	4	4	3	4	19	7	2	2	-	-	-
10	11	17	4	5	3	6	3	13	7	3	-	-	-	-
9	6	13	8	6	-	2	2	17	4	-	-	-	-	-
3	11	9	8	5	2	-	1	18	5	-	-	-	-	-
4	1	7	12	5	1	1	3	19	5	1	-	-	-	-
2	4	4	9	5	8	2	1	18	4	1	-	-	-	-
9	4	2	7	3	7	4	1	15	8	2	-	-	-	-
11	1	3	5	6	5	5	1	16	7	2	-	-	-	-
9	2	5	3	6	6	3	5	15	5	3	-	-	-	-
7	4	3	5	3	7	5	6	11	8	3	-	-	-	-
8	3	2	4	2	8	5	2	13	9	3	-	-	-	-

11	12	13	14	15	16	17	18	19 ㄱ 24	25 ㄱ 30	31 ㄱ 36	37 ㄱ 42	43 ㄱ 48	49 ㄱ 54	55 学級 以上
-	-	-	-	-	-	-	-	-	-	-	-	-	-	-
-	-	-	-	-	-	-	-	-	-	-	-	-	-	-
-	-	-	-	-	-	-	-	-	-	-	-	-	-	-
-	-	-	-	-	-	-	-	-	-	-	-	-	-	-
-	-	-	-	-	-	-	-	-	-	-	-	-	-	-
-	-	-	-	-	-	-	-	-	-	-	-	-	-	-
-	-	-	-	-	-	-	-	-	-	-	-	-	-	-
-	-	-	-	-	-	-	-	-	-	-	-	-	-	-
-	-	-	-	-	-	-	-	-	-	-	-	-	-	-
-	-	-	-	-	-	-	-	-	-	-	-	-	-	-

19 学 級 数 別

2 中 学 校

(1) 本 校 + 分 校

区 分	計	0	単級	1 学級	2	3	4	5	6	7	8	9	10
昭和 60年	98	1	…	1	2	14	11	1	8	11	3	2	9
平成 2年	97	2	…	-	3	14	9	2	9	7	4	5	4
7	96	2	…	-	3	16	8	1	5	13	2	4	7
12	94	2	…	1	2	18	7	2	6	12	4	3	4
17	95	6	…	-	4	16	9	4	6	10	2	3	7
22	94	7	…	2	2	2	11	9	7	7	9	5	4
27	89	4	…	-	2	5	9	12	6	5	5	8	-
令和 元年	86	4	…	1	2	4	7	14	4	7	5	5	4
2	85	4	…	-	3	3	6	17	5	3	6	5	5
3	86	4	…	1	3	1	7	20	5	-	7	5	2
4	86	5	…	2	1	3	3	21	6	1	5	4	5
5	86	5	…	4	1	2	4	21	4	4	3	6	3

(2) 本 校

区 分	計	0	単級	1 学級	2	3	4	5	6	7	8	9	10
昭和 60年	92	-	…	-	1	11	11	1	8	11	3	2	9
平成 2年	93	1	…	-	-	14	9	2	9	7	4	5	4
7	93	2	…	-	-	16	8	1	5	13	2	4	7
12	91	2	…	-	-	18	7	2	6	12	4	3	4
17	91	5	…	-	1	16	9	4	6	10	2	3	7
22	90	5	…	1	1	2	11	9	7	7	9	5	4
27	86	3	…	-	-	5	9	12	6	5	5	8	-
令和 元年	83	3	…	-	1	4	7	14	4	7	5	5	4
2	82	3	…	-	2	2	6	17	5	3	6	5	5
3	83	3	…	1	1	1	7	20	5	-	7	5	2
4	83	4	…	1	-	3	3	21	6	1	5	4	5
5	83	4	…	3	-	2	4	21	4	4	3	6	3

(3) 分 校

区 分	計	0	単級	1 学級	2	3	4	5	6	7	8	9	10
昭和 60年	6	1	…	1	1	3	-	-	-	-	-	-	-
平成 2年	4	1	…	-	3	-	-	-	-	-	-	-	-
7	3	-	…	-	3	-	-	-	-	-	-	-	-
12	3	-	…	1	2	-	-	-	-	-	-	-	-
17	4	1	…	-	3	-	-	-	-	-	-	-	-
22	4	2	…	1	1	-	-	-	-	-	-	-	-
27	3	1	…	-	2	-	-	-	-	-	-	-	-
令和 元年	3	1	…	1	1	-	-	-	-	-	-	-	-
2	3	1	…	-	1	1	-	-	-	-	-	-	-
3	3	1	…	-	2	-	-	-	-	-	-	-	-
4	3	1	…	1	1	-	-	-	-	-	-	-	-
5	3	1	…	1	1	-	-	-	-	-	-	-	-

学 校 数 (公 立) (つ づ き)

11	12	13	14	15	16	17	18	19 ㄱ 24	25 ㄱ 30	31 ㄱ 36	37 ㄱ 42	43 ㄱ 48	49 ㄱ 54	55 学級 以上
-	3	5	4	3	2	2	-	7	4	4	1	-	-	-
3	-	6	3	3	4	2	-	9	5	3	-	-	-	-
-	4	5	-	5	4	1	2	9	4	1	-	-	-	-
2	2	6	6	2	-	3	-	10	1	1	-	-	-	-
4	2	4	2	3	2	2	1	7	1	-	-	-	-	-
3	3	3	2	1	4	2	1	8	2	-	-	-	-	-
6	3	4	3	1	2	1	2	10	1	-	-	-	-	-
3	4	2	2	1	2	2	3	9	1	-	-	-	-	-
2	2	3	4	-	2	2	3	9	1	-	-	-	-	-
4	4	1	2	2	3	4	-	10	1	-	-	-	-	-
5	2	1	2	3	-	5	2	10	-	-	-	-	-	-
3	4	1	1	4	1	2	2	11	-	-	-	-	-	-

11	12	13	14	15	16	17	18	19 ㄱ 24	25 ㄱ 30	31 ㄱ 36	37 ㄱ 42	43 ㄱ 48	49 ㄱ 54	55 学級 以上
-	3	5	4	3	2	2	-	7	4	4	1	-	-	-
3	-	6	3	3	4	2	-	9	5	3	-	-	-	-
-	4	5	-	5	4	1	2	9	4	1	-	-	-	-
2	2	6	6	2	-	3	-	10	1	1	-	-	-	-
4	2	4	2	3	2	2	1	7	1	-	-	-	-	-
3	3	3	2	1	4	2	1	8	2	-	-	-	-	-
6	3	4	3	1	2	1	2	10	1	-	-	-	-	-
3	4	2	2	1	2	2	3	9	1	-	-	-	-	-
2	2	3	4	-	2	2	3	9	1	-	-	-	-	-
4	4	1	2	2	3	4	-	10	1	-	-	-	-	-
5	2	1	2	3	-	5	2	10	-	-	-	-	-	-
3	4	1	1	4	1	2	2	11	-	-	-	-	-	-

11	12	13	14	15	16	17	18	19 ㄱ 24	25 ㄱ 30	31 ㄱ 36	37 ㄱ 42	43 ㄱ 48	49 ㄱ 54	55 学級 以上
-	-	-	-	-	-	-	-	-	-	-	-	-	-	-
-	-	-	-	-	-	-	-	-	-	-	-	-	-	-
-	-	-	-	-	-	-	-	-	-	-	-	-	-	-
-	-	-	-	-	-	-	-	-	-	-	-	-	-	-
-	-	-	-	-	-	-	-	-	-	-	-	-	-	-
-	-	-	-	-	-	-	-	-	-	-	-	-	-	-
-	-	-	-	-	-	-	-	-	-	-	-	-	-	-
-	-	-	-	-	-	-	-	-	-	-	-	-	-	-
-	-	-	-	-	-	-	-	-	-	-	-	-	-	-
-	-	-	-	-	-	-	-	-	-	-	-	-	-	-

20 類 型 別 学

1 小 学 校

区 分	複式学級のある学校			特別支援学級のある学校			本務栄養教諭のいる学校		
	計	本 校	分 校	計	本 校	分 校	計	本 校	分 校
昭和 60 年	99	93	6	115	115	-
平成 2 年	83	79	4	116	116	-
7	72	71	1	114	114	-
12	54	52	2	121	121	-
17	38	38	-	141	141	-	-	-	-
22
27
令和 元年
2
3
4
5

1 公立のみ 2 2つ以上の項に該当する学校は、それぞれの欄に重複して掲げた。

4 平成21年以降は、数値の公表はされていない。

2 中 学 校

区 分	複式学級のある学校			特別支援学級のある学校			本務栄養教諭のいる学校		
	計	本 校	分 校	計	本 校	分 校	計	本 校	分 校
昭和 60 年	2	1	1	66	66	-
平成 2 年	3	-	3	61	61	-
7	3	-	3	62	62	-
12	3	-	3	61	61	-
17	2	-	2	61	61	-	-	-	-
22
27
令和 元年
2
3
4
5

校 数 (公 立)

本務養護(助)教諭のいる学校			学校医のいる学校			学校歯科医のいる学校		
計	本校	分校	計	本校	分校	計	本校	分校
210	210	-	287	275	12	285	273	12
222	221	1	276	264	12	274	262	12
236	236	-	262	255	7	262	255	7
227	227	-	239	235	4	239	235	4
210	210	-	225	222	3	225	222	3
...
...
...
...
...
...
...

3 「特別支援学級」は、平成19年まで「75条の学級」と表記。

本務養護(助)教諭のいる学校			学校医のいる学校			学校歯科医のいる学校		
計	本校	分校	計	本校	分校	計	本校	分校
87	87	-	97	92	5	96	91	5
88	88	-	93	90	3	92	89	3
88	88	-	92	90	2	91	89	2
85	85	-	92	89	3	92	89	3
83	83	-	89	86	3	88	85	3
...
...
...
...
...
...
...

21 編成方式別

1 小学校

区分	計	単式	複式	特別支援
昭和 60 年	2,607	2,276	186	145
平成 2 年	2,544	2,234	164	146
7	2,326	2,036	144	146
12	2,075	1,810	112	153
17	1,992	1,704	82	206
22	2,023	1,584	66	373
27	2,444	1,962	50	432
令和 元年	1,906	1,405	31	470
2	1,901	1,379	31	491
3	1,892	1,366	32	494
4	1,911	1,348	32	531
5	1,883	1,316	31	536

- 1 公立のみ 2 「単式」とは同学年の児童生徒で編成されている学級をいう。 3 「複式」と
4 「特別支援学級」は、平成19年まで「75条の学級」と表記。

22 収容人員別

1 小学校

区分	計	7人 以下	8～ 12	13～ 20	21～ 25	26～ 30	31～ 35	36～ 40	41～ 45	46	47
昭和 60 年	2,607	329	179	196	303	330	417	536	317	-	-
平成 2 年	2,544	343	155	226	377	472	539	395	37	-	-
7	2,326	351	159	211	344	405	490	366	-	-	-
12	2,075	383	133	200	354	345	393	267	-	-	-
17	1,992	418	111	221	338	382	366	156	-	-	-
22	2,023	536	101	241	290	414	339	102	-	-	-
27	1,962	559	126	287	298	409	282	1	-	-	-
令和 元年	1,906	551	132	276	320	420	206	1	-	-	-
2	1,901	578	135	270	302	402	212	2	-	-	-
3	1,892	578	139	288	305	351	231	-	-	-	-
4	1,911	624	132	295	268	376	214	2	-	-	-
5	1,883	619	141	281	262	374	206	-	-	-	-

- 1 公立のみ

学 級 数 (公 立)

2 中 学 校

計	単 式	複 式	特別支援
1,039	967	2	70
1,024	956	3	65
973	903	3	67
874	801	3	70
778	695	2	81
827	669	2	156
1,017	837	2	178
801	614	1	186
796	598	1	197
805	598	1	206
792	584	1	207
783	576	2	205

は、2以上の学年の児童生徒で編成されている学級をいう。

学 級 数 (公 立)

2 中 学 校

計	7人 以下	8～ 12	13～ 20	21～ 25	26～ 30	31～ 35	36～ 40	41～ 45	46	47
1,039	79	11	19	42	47	138	256	447	-	-
1,024	77	6	24	37	87	206	496	91	-	-
973	77	12	29	29	119	314	393	-	-	-
874	85	14	18	47	99	260	351	-	-	-
778	94	13	28	65	99	216	263	-	-	-
827	170	11	37	71	126	291	121	-	-	-
837	199	18	45	67	149	292	67	-	-	-
801	209	20	46	96	177	236	17	-	-	-
796	218	26	57	83	169	232	11	-	-	-
805	236	24	56	71	177	221	20	-	-	-
792	227	30	67	61	175	224	8	-	-	-
783	225	27	58	63	194	214	2	-	-	-

23 学 年 別 児

1 小 学 校

(1) 計

区 分	計			1 学 年		2 学 年		3 学 年	
	計	男	女	男	女	男	女	男	女
昭和 60 年	71,645	36,568	35,077	5,763	5,476	5,668	5,366	5,889	5,598
平成 2 年	63,937	32,842	31,095	5,252	5,141	5,241	5,014	5,480	5,033
7	56,859	28,966	27,893	4,573	4,248	4,399	4,227	4,718	4,504
12	48,147	24,821	23,326	3,855	3,648	4,006	3,677	3,986	3,879
17	44,069	22,450	21,619	3,669	3,641	3,599	3,506	3,677	3,604
22	41,408	21,067	20,341	3,329	3,157	3,378	3,288	3,604	3,363
27	36,867	18,907	17,960	3,132	2,845	2,983	2,996	3,181	2,961
令和 元年	35,153	17,991	17,162	2,901	2,779	3,009	2,829	3,084	2,866
2	34,671	17,835	16,836	2,849	2,663	2,894	2,783	2,987	2,832
3	34,181	17,612	16,569	2,893	2,602	2,843	2,657	2,893	2,772
4	33,820	17,433	16,387	2,786	2,686	2,878	2,615	2,834	2,647
5	33,085	17,072	16,013	2,729	2,507	2,778	2,677	2,868	2,612

(3) 公 立

区 分	計			1 学 年		2 学 年		3 学 年	
	計	男	女	男	女	男	女	男	女
昭和 60 年	70,597	36,038	34,559	5,665	5,386	5,578	5,274	5,801	5,517
平成 2 年	62,833	32,281	30,552	5,152	5,037	5,138	4,912	5,380	4,943
7	55,612	28,343	27,269	4,464	4,141	4,282	4,127	4,621	4,394
12	46,929	24,200	22,729	3,761	3,535	3,886	3,584	3,888	3,778
17	42,856	21,855	21,001	3,563	3,528	3,494	3,407	3,577	3,501
22	40,186	20,469	19,717	3,226	3,066	3,277	3,175	3,504	3,251
27	35,792	18,377	17,415	3,039	2,755	2,897	2,912	3,094	2,874
令和 元年	34,109	17,467	16,642	2,805	2,686	2,919	2,745	3,000	2,778
2	33,607	17,296	16,311	2,749	2,571	2,798	2,691	2,897	2,748
3	33,128	17,082	16,046	2,813	2,512	2,742	2,564	2,799	2,682
4	32,742	16,897	15,845	2,697	2,588	2,799	2,526	2,734	2,553
5	31,995	16,532	15,463	2,639	2,410	2,689	2,579	2,791	2,523

童 生 徒 数

(2) 国 立

4 学 年		5 学 年		6 学 年		計		
男	女	男	女	男	女	計	男	女
6,265	5,970	6,414	6,261	6,569	6,406	700	351	349
5,398	5,096	5,667	5,296	5,804	5,515	696	350	346
4,960	4,773	5,000	4,936	5,316	5,205	700	349	351
4,058	3,910	4,324	3,965	4,592	4,247	703	353	350
3,798	3,629	3,871	3,647	3,836	3,592	686	341	345
3,521	3,539	3,582	3,406	3,653	3,588	695	345	350
3,018	2,951	3,273	3,061	3,320	3,146	628	311	317
2,935	2,863	3,095	2,844	2,967	2,981	590	294	296
3,072	2,863	2,939	2,850	3,094	2,845	593	299	294
2,986	2,827	3,062	2,865	2,935	2,846	593	299	294
2,890	2,767	2,990	2,820	3,055	2,852	599	299	300
2,830	2,642	2,881	2,764	2,986	2,811	593	295	298

(4) 私 立

4 学 年		5 学 年		6 学 年		計		
男	女	男	女	男	女	計	男	女
6,178	5,883	6,326	6,176	6,490	6,323	348	179	169
5,314	5,014	5,586	5,218	5,711	5,428	408	211	197
4,861	4,672	4,895	4,835	5,220	5,100	547	274	273
3,954	3,815	4,223	3,873	4,488	4,144	515	268	247
3,697	3,535	3,778	3,547	3,746	3,483	527	254	273
3,424	3,420	3,481	3,317	3,557	3,488	527	253	274
2,935	2,860	3,190	2,962	3,222	3,052	447	219	228
2,852	2,783	3,007	2,752	2,884	2,898	454	230	224
2,989	2,775	2,856	2,773	3,007	2,753	471	240	231
2,896	2,742	2,980	2,777	2,852	2,769	460	231	229
2,795	2,677	2,899	2,736	2,973	2,765	479	237	242
2,731	2,549	2,786	2,673	2,896	2,729	497	245	252

23 学 年 別 児

2 中 学 校

(1) 計

区 分	計			1 学 年			2
	計	男	女	計	男	女	計
昭和 60 年	37,483	19,087	18,396	12,713	6,438	6,275	12,608
平成 2 年	34,751	17,795	16,956	11,087	5,685	5,402	11,422
7	31,362	16,109	15,253	10,340	5,256	5,084	10,535
12	27,475	14,044	13,431	8,625	4,407	4,218	9,168
17	23,282	11,940	11,342	7,605	3,970	3,635	7,792
22	21,575	10,926	10,649	7,034	3,555	3,479	7,214
27	20,453	10,372	10,081	6,609	3,359	3,250	6,867
令和 元年	18,173	9,323	8,850	6,051	3,127	2,924	5,893
2	17,397	8,836	8,561	5,753	2,867	2,886	5,905
3	17,432	8,935	8,497	5,775	3,028	2,747	5,750
4	17,147	8,749	8,398	5,614	2,858	2,756	5,783
5	17,116	8,830	8,286	5,739	2,955	2,784	5,604

(3) 公 立

区 分	計			1 学 年			2
	計	男	女	計	男	女	計
昭和 60 年	36,552	18,542	18,010	12,386	6,265	6,121	12,305
平成 2 年	33,724	17,193	16,531	10,725	5,473	5,252	11,080
7	30,244	15,479	14,765	9,951	5,043	4,908	10,169
12	26,373	13,487	12,886	8,260	4,229	4,031	8,798
17	22,207	11,379	10,828	7,239	3,777	3,462	7,426
22	20,641	10,431	10,210	6,727	3,392	3,335	6,905
27	19,521	9,905	9,616	6,293	3,198	3,095	6,567
令和 元年	17,339	8,899	8,440	5,769	2,979	2,790	5,620
2	16,605	8,430	8,175	5,507	2,737	2,770	5,624
3	16,642	8,532	8,110	5,506	2,896	2,610	5,508
4	16,354	8,332	8,022	5,327	2,697	2,630	5,515
5	16,313	8,408	7,905	5,487	2,826	2,661	5,316

童 生 徒 数 (つ づ き)

(2) 国 立

学 年		3 学 年			計		
男	女	計	男	女	計	男	女
6,448	6,160	12,162	6,201	5,961	537	281	256
5,848	5,574	12,242	6,262	5,980	504	262	242
5,473	5,062	10,487	5,380	5,107	478	243	235
4,698	4,470	9,682	4,939	4,743	478	240	238
3,948	3,844	7,885	4,022	3,863	466	239	227
3,644	3,570	7,327	3,727	3,600	470	235	235
3,539	3,328	6,977	3,474	3,503	461	230	231
2,983	2,910	6,229	3,213	3,016	415	206	209
3,043	2,862	5,739	2,926	2,813	396	203	193
2,864	2,886	5,907	3,043	2,864	399	209	190
3,030	2,753	5,750	2,861	2,889	401	212	189
2,853	2,751	5,773	3,022	2,751	397	210	187

(4) 私 立

学 年		3 学 年			計		
男	女	計	男	女	計	男	女
6,262	6,043	11,861	6,015	5,846	394	264	130
5,647	5,433	11,919	6,073	5,846	523	340	183
5,259	4,910	10,124	5,177	4,947	640	387	253
4,496	4,302	9,315	4,762	4,553	624	317	307
3,762	3,664	7,542	3,840	3,702	609	322	287
3,479	3,426	7,009	3,560	3,449	464	260	204
3,384	3,183	6,661	3,323	3,338	471	237	234
2,848	2,772	5,950	3,072	2,878	419	218	201
2,896	2,728	5,474	2,797	2,677	396	203	193
2,739	2,769	5,628	2,897	2,731	391	194	197
2,897	2,618	5,512	2,738	2,774	392	205	187
2,690	2,626	5,510	2,892	2,618	406	212	194

24 特別支援学級児童

1 小学校

区 分	計	知的障害	肢体不自由	病弱・身体虚弱
昭和60年	716	566	1	4
平成2年	470	327	1	1
7	412	263	-	1
12	439	283	-	-
17	646	373	-	-
22	1,115	486	31	6
27	1,336	619	44	28
令和元年	1,879	947	30	45
2	2,068	1,055	30	47
3	2,149	1,077	32	44
4	2,316	1,160	28	49
5	2,408	1,217	22	45

- 1 公立のみ 2 2種以上の障害のある者はその主な方に記載した。 3 平成11年に「精神
4 「特別支援学級」は、平成19年まで「75条の学級」と表記 5 特別支援学級数については

2 中学校

区 分	計	知的障害	肢体不自由	病弱・身体虚弱
昭和60年	390	373	-	4
平成2年	199	188	-	1
7	159	136	-	1
12	172	145	-	1
17	240	178	-	-
22	418	247	5	2
27	522	310	12	10
令和元年	604	307	16	11
2	640	324	17	16
3	725	392	13	18
4	806	416	10	19
5	832	432	6	16

生徒数（公立）

弱 視	難 聴	言 語 障 害	自閉症・情緒障害	そ の 他
-	2	49	94	-
-	6	33	102	-
-	5	-	143	-
-	3	-	153	-
-	7	-	266	-
2	16	-	574	…
13	16	-	616	…
6	9	-	842	…
6	8	1	921	…
10	9	1	976	…
2	14	1	1,062	…
3	16	2	1,103	…

薄弱」から「知的障害」に変更された。

21表を参照のこと。 6 平成22年に「情緒障害」から「自閉症・情緒障害」に変更された。

弱 視	難 聴	言 語 障 害	自閉症・情緒障害	そ の 他
-	-	-	13	-
-	-	-	10	-
-	6	-	16	-
-	1	-	25	-
-	2	-	60	-
-	9	-	155	…
1	9	-	180	…
4	10	-	256	…
3	9	-	271	…
5	6	-	291	…
4	5	-	352	…
3	4	-	371	…

25 理 由 別 長 期

1 小 学 校

区 分	計	病 気	経 済 的 理 由	不 登 校	そ の 他
昭和 60 年	140	109	2	12	17
平成 2 年	153	85	3	34	31
7	241	121	8	63	49
12	533	301	3	174	55
17	389	181	-	146	62
22	301	93	1	165	42
27	308	115	-	116	77
30	328	96	-	210	22
令和 元 年	393	83	-	272	38
2	432	68	-	316	48
3	522	84	-	371	67
4	617	80	-	475	62

- 1 前年度間の調査のため最近の5年間は上の期間とする。 2 公立のみ
 年間30日以上欠席したものをいう。 4 超過年齢者で1年以上欠席している者は除く。
 6 平成11年に「学校ざらい」から「不登校」に変更された。

26 へ き 地 の 学 校 数 ・

1 小 学 校

区 分	小 学 校 数			児 童 数	教 員 数 (本 務)
	計	本 校	分 校		
昭和 60 年	109	95	14	3,541	578
平成 2 年	88	82	6	2,969	531
7	88	82	6	2,353	476
12	93	86	7	1,548	372
17	84	80	4	1,120	286
22	35	35	-	783	225
27	21	21	-	453	125
令和 元 年	18	18	-	315	91
2	17	17	-	286	90
3	17	17	-	307	97
4	17	17	-	287	82
5	17	17	-	296	75

- 1 公立のみ

欠席者数（公立）

2 中学校

計	病 気	経済的理由	不 登 校	そ の 他
248	111	3	91	43
401	114	4	201	82
531	123	8	281	119
1,054	187	5	783	79
808	119	4	642	43
726	48	-	664	14
712	186	1	431	86
797	138	-	628	31
781	110	-	655	16
861	153	-	686	22
1,120	164	-	935	21
1,313	199	-	1,065	49

3 長期欠席者とは平成7年以前は年間50日以上、平成10年以降は

5 「長欠率」については、7表を参照のこと。

7 平成28年から「児童生徒の問題行動・不登校等生徒指導上の諸問題に関する調査」に移行

児童生徒数・教員数（公立）

2 中学校

中 学 校 数			生 徒 数	教 員 数 (本 務)
計	本 校	分 校		
23	17	6	1,355	199
19	16	3	1,070	193
19	16	3	973	190
18	15	3	708	163
17	14	3	472	119
10	9	1	316	96
10	9	1	241	94
10	9	1	195	74
10	9	1	180	72
10	9	1	164	73
9	8	1	162	74
9	8	1	146	60

27 職 名 別

1 小 学 校

区 分	本 務												
	計			校 長		副 校 長		教 頭		主 幹 教 諭		指 導 教 諭	
	計	男	女	男	女	男	女	男	女	男	女	男	女
昭和 60 年	3,746	1,604	2,142	269	7	…	…	322	6	…	…	…	…
平成 2 年	3,800	1,500	2,300	259	6	…	…	246	40	…	…	…	…
7	3,603	1,306	2,297	240	18	…	…	161	66	…	…	…	…
12	3,362	1,137	2,225	181	57	…	…	135	81	…	…	…	…
17	3,241	1,091	2,150	172	51	…	…	146	63	…	…	…	…
22	3,242	1,044	2,198	161	45	5	-	170	34	21	-	4	41
27	3,090	975	2,115	151	28	5	-	163	25	15	-	11	48
令和 元年	2,983	955	2,028	144	19	3	1	150	25	5	2	9	47
2	2,992	958	2,034	145	18	2	1	148	31	7	1	11	48
3	2,945	931	2,014	140	21	3	1	130	48	12	4	8	49
4	2,951	925	2,026	137	23	1	3	113	54	16	7	3	45
5	2,920	906	2,014	132	27	2	1	100	64	11	7	4	43

- 1 公立のみ 2 次の各表も参照のこと 女子教員の割合 …10表 本務教員1人当たり
 3 平成17年から「栄養教諭」、平成20年から「副校長」「主幹教諭」「指導教諭」が新たに設けられた。

2 中 学 校

区 分	本 務												
	計			校 長		副 校 長		教 頭		主 幹 教 諭		指 導 教 諭	
	計	男	女	男	女	男	女	男	女	男	女	男	女
昭和 60 年	2,093	1,280	813	92	-	…	…	165	-	…	…	…	…
平成 2 年	2,147	1,214	933	92	-	…	…	150	1	…	…	…	…
7	2,145	1,134	1,011	88	3	…	…	111	5	…	…	…	…
12	2,036	1,039	997	89	2	…	…	100	14	…	…	…	…
17	1,885	961	924	81	4	…	…	96	17	…	…	…	…
22	1,864	924	940	76	7	5	2	99	15	14	-	6	16
27	1,808	884	924	75	5	2	-	106	10	8	-	8	18
令和 元年	1,721	817	904	65	10	2	-	94	18	5	-	10	26
2	1,682	809	873	68	7	2	-	89	22	8	1	10	25
3	1,685	797	888	68	8	3	-	79	29	10	2	8	24
4	1,661	783	878	66	9	1	-	71	29	8	3	5	24
5	1,623	759	864	64	10	1	-	74	29	8	4	4	21

教 員 数 (公 立)

教 員												兼務教員	
教 諭		助 教 諭		養護教諭		養護助教諭		栄養教諭		講 師			
男	女	男	女	男	女	男	女	男	女	男	女	男	女
941	1,711	72	194	-	202	-	22	…	…	-	-	3	34
939	1,805	56	218	-	217	-	14	…	…	-	-	8	54
872	1,841	33	124	-	239	-	9	…	…	-	-	-	15
784	1,737	37	114	-	226	-	10	…	…	-	-	25	81
723	1,689	50	128	-	199	-	20	-	-	-	-	7	36
605	1,662	78	199	-	172	-	30	-	15	-	-	14	127
569	1,663	61	119	-	165	-	36	-	31	-	-	26	126
521	1,505	122	201	-	155	-	34	1	38	-	1	72	190
526	1,469	-	-	-	157	-	37	1	39	118	233	79	193
513	1,420	-	-	-	155	-	30	1	39	124	247	94	200
519	1,399	-	-	-	152	-	26	1	42	135	275	95	245
514	1,357	-	-	-	149	-	32	-	42	143	292	104	233

の児童生徒数 …11表

教 員												兼務教員	
教 諭		助 教 諭		養護教諭		養護助教諭		栄養教諭		講 師			
男	女	男	女	男	女	男	女	男	女	男	女	男	女
926	599	97	123	-	86	-	5	…	…	-	-	3	7
930	748	42	91	-	88	-	5	…	…	-	-	21	11
900	823	35	85	-	90	-	5	…	…	-	-	1	14
821	843	29	48	-	87	-	3	…	…	-	-	17	43
747	774	37	38	-	85	-	6	-	-	-	-	19	23
653	717	71	81	-	82	-	10	-	10	-	-	65	112
614	722	71	57	-	81	-	11	-	20	-	-	84	124
575	669	65	62	-	77	-	18	-	23	1	1	122	126
554	638	-	-	-	76	-	17	-	22	78	65	101	97
540	629	-	-	-	79	-	17	-	19	89	81	108	109
537	610	-	-	-	79	-	14	-	19	95	91	134	125
524	595	-	-	-	76	-	21	1	19	83	89	146	128

1 小 学 校

区 分	計			事 務 職 員		学 校 栄	
	計	男	女	男	女	男	
昭和 60 年	870	131	739	35	178	/	
平成 2 年	881	128	753	39	174		
7	942	122	820	36	199		
12	892	134	758	34	180		1
17	790	105	685	29	176		1
22	772	126	646	39	150		1
27	733	144	589	46	139		-
令和 元年	637	153	484	47	128	-	
2	594	146	448	49	126	-	
3	635	143	492	48	126	-	
4	629	134	495	45	126	-	
5	637	125	512	42	124	-	

1 公立のみ 2 本務職員のみ 3 「事務職員」、「学校栄養職員」の中には負担法による者
 “市町村費支弁の教員” もここに含まれている。 5 「学校栄養職員」は、平成7年以前は「そ

2 中 学 校

区 分	計			事 務 職 員		学 校 栄	
	計	男	女	男	女	男	
昭和 60 年	382	103	279	25	56	/	
平成 2 年	418	101	317	20	65		
7	420	94	326	28	81		
12	432	95	337	27	79		1
17	379	80	299	29	71		1
22	317	85	232	27	71		2
27	307	84	223	25	71		1
令和 元年	310	96	214	33	65	-	
2	284	75	209	31	66	-	
3	269	77	192	31	61	-	
4	280	85	195	34	60	-	
5	278	92	186	39	56	-	

数 (公 立)

養 職 員	養 護 職 員		学校給食調理従事員		そ の 他	
	男	女	男	女	男	女
	-	12	1	238	95	311
	-	10	1	240	88	329
	-	-	3	274	83	347
61	-	1	5	254	94	262
59	-	3	9	245	66	202
43	-	-	15	229	71	224
24	-	-	18	180	80	246
13	-	-	14	98	92	245
16	-	2	15	92	82	212
16	-	3	14	94	81	253
12	-	2	12	96	77	259
11	-	1	13	96	70	280

と、それ以外の者が含まれている。 4 「その他」とは学校図書館事務員・警備員等をいう。
の他」に含まれている。

養 職 員	養 護 職 員		学校給食調理従事員		そ の 他	
	男	女	男	女	男	女
		2	-	90	78	131
		1	-	121	81	130
		1	-	118	66	126
30	-	1	1	124	66	103
38	-	-	2	113	48	77
24	-	-	12	78	44	59
14	-	-	8	67	50	71
9	-	-	5	62	58	78
8	-	-	3	64	41	71
8	-	-	2	50	44	73
7	-	-	2	51	49	77
7	-	-	4	46	49	77

B 高等

&

区分	計			公立						
	計	本校	分校	計		全日制		定時制		併
				本校	分校	本校	分校	本校	分校	
昭和 60 年	44	44	10	39	10	34	3	1	7	4
平成 2 年	43	43	10	39	10	34	3	1	7	4
7	43	43	9	39	9	34	3	1	6	4
12	44	44	9	40	9	35	3	1	6	4
17	45	45	2	41	2	36	2	1	-	4
22	40	40	2	36	2	30	2	1	-	5
27	35	35	3	32	3	26	3	1	-	5
令和 元年	32	32	5	29	5	23	5	1	-	5
2	32	32	5	29	5	23	5	1	-	5
3	32	32	5	29	5	23	5	1	-	5
4	32	32	5	29	5	23	5	1	-	5
5	31	31	5	28	5	22	5	1	-	5

'S

%

区分	計												公				
	計	普通	理数	農業	工業	商業	水産	家庭	看護	福祉	その他	総合	計	普通	理数	農業	工業
昭和60年	32	32	1	9	6	11	1	9	5	...	29	1	9	6	
平成 2 年	32	32	1	9	6	11	1	7	4	...	29	1	9	6	
7	33	33	1	9	6	11	1	6	5	...	30	1	9	6	
12	37	37	1	9	6	10	1	3	1	...	2	1	34	1	9	6	
17	32	32	2	5	6	8	1	2	1	1	1	3	29	2	5	6	
22	30	30	4	5	6	7	1	2	1	1	2	3	27	4	5	6	
27	29	29	5	5	4	7	1	1	1	1	3	4	26	5	5	4	
令和元年	28	28	6	6	4	6	1	1	1	1	3	4	25	6	6	4	
2	28	28	6	6	4	6	1	1	1	1	3	4	25	6	6	4	
3	28	28	6	6	4	6	1	1	1	1	3	4	25	6	6	4	
4	28	28	6	6	4	6	1	1	1	1	3	4	25	6	6	4	
5	27	27	6	6	4	6	1	1	1	1	3	4	24	6	6	4	

1 平成 7 年以前の「看護」は「その他」に含まれている。

