

令和5年度第2回学校運営委員会 説明資料（学校運営状況等）

目 次

	ページ
1 令和5年度行事日程（1月～3月）	1
2 教職員の状況	2
3 学生の状況	3
4 令和6年度入学試験の状況	4
5 令和6年度推薦入学試験（第一看護学科）の出願状況	5
6 令和5年度卒業生（見込）の進路状況（予定）	6
7 令和6年度当初予算額（見込）	7

令和6年1月
徳島県立総合看護学校

1 令和5年度行事日程（令和6年1月～3月）

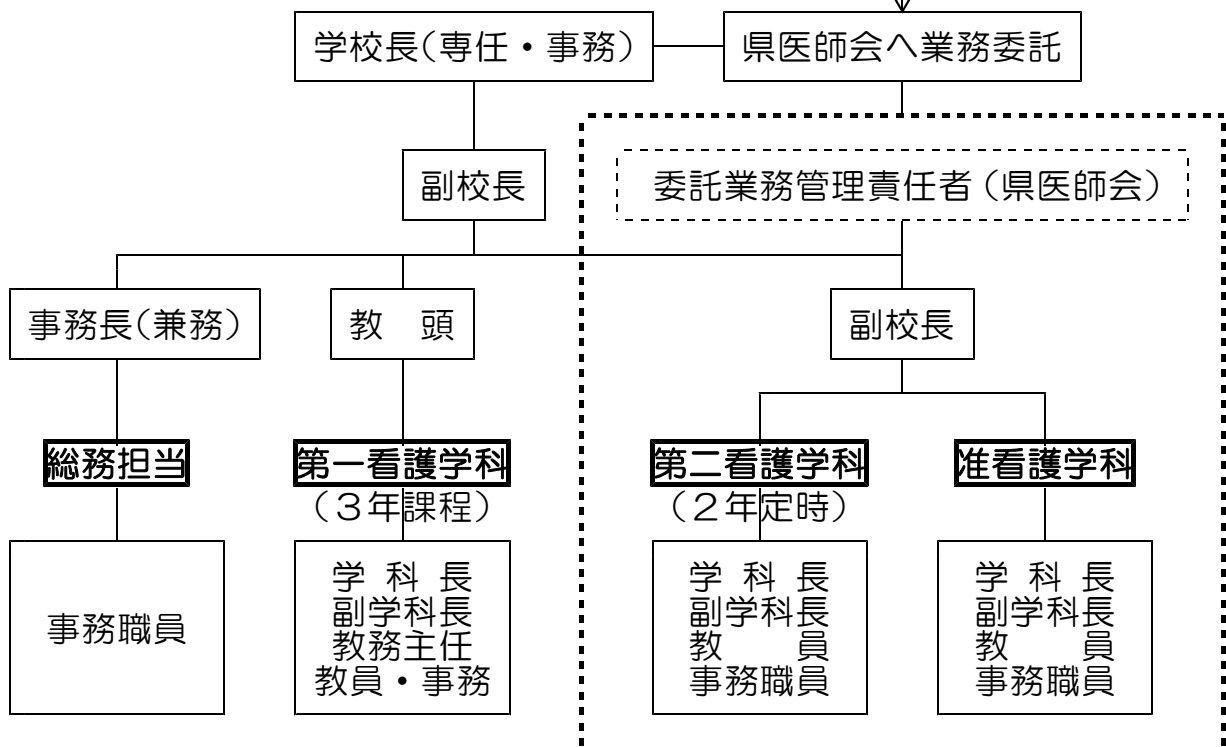
月 日	学校行事等	第一看護学科	第二看護学科	准看護学科
令和6年 1月				
5日(金)	令和6年度 入学試験（第二）		入学試験 (学科・面接)	
6日(土)	令和6年度 入学試験（第一）	一般入学試験 (学科)		
7日(日)	令和6年度 入学試験（第一）	一般入学試験 (面接)		
23日(火)		一般入学試験 合格発表	入学試験 合格発表	
30日(火)	令和6年度 入学試験（准）			入学試験 (学科・面接)
31日(水)	学校運営委員会 (第2回)			
2月				
4日(日)				准看護師試験 (52名受験)
11日(日)		看護師国家試験 (38名受験)	看護師国家試験 (53名受験)	
19日(月)			予餞会	
20日(火)				入学試験合格発表 予餞会
22日(木)	卒業特別講演			
3月				
1日(金)		予餞会		
5日(火)	令和5年度卒業式 13:30～			
9日(土)	春期休暇(~4/3)			
11日(月)				准看護師試験 合格発表
22日(金)		看護師国家試験 合格発表	看護師国家試験 合格発表	

〈参 考〉 令和6年度の予定

月 日	学校行事等	第一看護学科	第二看護学科	准看護学科
令和6年 4月 5日(金)	令和6年度入学式 13:00～			

2 教職員の状況（令和6年1月4日現在）

設置管理者：徳島県（知事）



単位：人（合計には、非常勤職員含む。）

職名等	県職員		県医師会職員			計
	総務担当	第一看護学科	事務室	第二看護学科	准看護学科	
学校長	1					1
副校長（兼事務長）	1					1
委託業務管理責任者			1（非常勤）			1
副校長・教頭		1	1 (1)			2 (1)
教	学科長	1		1	1	3
	副学科長		3		2	7
	専任教員 （うち再任用）		8 (1)		10 (3)	25 (5)
	臨時（教員）				2	2
	実習指導教員 （うち再任用）		2 (2)			2 (2)
務	事務職			1		1
	会計年度(フルタイム)教務事務		2			
総務	事務職 （うち再任用）	3 (1)		2		5 (1)
	会計年度(フルタイム)事務	2		1		3
	会計年度(パートタイム)司書	1				1
合計 （うち再任用）	25 (4)		31 (5)			56 (9)

3 学生の状況

令和6年1月4日 現在

学科名	学年	クラス数	学 生 数			備 考
			男	女	計	
第一看護学科	一年	1	3	36	39	
	二年	1	4	37	41	
	三年	1	4	35	39	休学1名含む
	小計	3	11	108	119	
第二看護学科	一年	2	9	42	51	休学2名含む
	二年	2	13	46	59	休学1名含む
	三年	2	12	41	53	
	小計	6	34	129	163	
准 看護学科	一年	2	12	50	62	休学8名含む
	二年	2	11	43	54	休学2名含む
	小計	4	23	93	116	
合 計	一年	5	24	128	152	
	二年	5	28	126	154	
	三年	3	16	76	92	
	計	13	68	330	398	休学14名含む

<令和5年度 入学生の状況>

学 科 名	男	女	計	備 考
第一看護学科	3	37	40	(県外 0人 県内 40人)
第二看護学科	8	42	50	(県外 2人 県内 48人)
准看護学科	11	44	55	(県外 0人 県内 55人)
計	22	123	145	(県外 2人 県内 143人)

* 「県外」「県内」は、入学試験出願時の住所地による。

4 令和6年度 入学試験の状況

(1) 第一看護学科

年度	試験の区分	出願者	受験者	合格者	補欠合格者	辞退者	繰上合格者	入学者	倍率
R2	一般	75	69	31	21	18	11	24	2.2
	推薦	31	31	16	0	0	0	16	1.9
	計	106	100	47	21	18	11	40	2.1
R3	一般	84	73	31	23	16	9	24	2.4
	推薦	40	40	16	0	0	0	16	2.5
	計	124	113	47	23	16	9	40	2.4
R4	一般	62	58	20	24	17	12	15	2.9
	推薦	38	38	25	0	0	0	25	1.5
	計	100	96	45	24	17	12	40	2.1
R5	一般	50	43	25	12	13	3	15	1.7
	推薦	32	32	25	0	0	0	25	1.3
	計	82	75	50	12	13	3	40	1.5
R6	一般	54	50	25	17	-	-	-	2.0
	推薦	37	37	25	0	0	0	25	1.5
	計	91	87	50	17	-	-	-	1.7

(2) 第二看護学科

年度	試験の区分	出願者	受験者	合格者	補欠合格者	辞退者	繰上合格者	入学者	倍率
R2		52	48	48	0	2	0	46	1.0
R3		71	69	67	0	6	0	61	1.0
R4		66	62	58	0	0	0	58	1.1
R5		57	56	55	0	5	0	50	1.0
R6		38	35	33	0	-	0	-	1.1

(3) 准看護学科

年度	試験の区分	出願者	受験者	合格者	補欠合格者	辞退者	繰上合格者	入学者	倍率
R2		112	107	77	0	17	0	60	1.4
R3		105	100	77	0	11	0	66	1.3
R4		93	90	66	0	4	0	62	1.4
R5		78	75	66	0	11	0	55	1.1
R6		47	-	-	0	-	0	-	-

※辞退者は合格者のうちで辞退した者の数
 ※繰上合格者は補欠合格者で入学した者の数
 ※倍率＝受験者／合格者

5 令和6年度 推薦入学試験（第一看護学科）の出願状況

出身高校	令和6年度			
	推薦（25名以内）			
	出願状況			
	男	女	計	
1 徳島県立 城東高等学校				
2 徳島県立 城南高等学校		2	2	
3 徳島県立 城北高等学校		5	5	
4 徳島県立 城ノ内高等学校				
5 徳島県立 徳島北高等学校		3	3	
6 市立) 徳島市立高等学校	1	4	5	
7 徳島県立 城西高等学校		1	1	
8 徳島県立 科学技術高等学校				
9 徳島県立 徳島商業高等学校		3	3	
10 徳島県立 徳島中央高等学校				
11 徳島県立 小松島高等学校	1	1	2	
12 徳島県立 小松島西高等学校				
13 徳島県立 富岡東高等学校		1	1	
14 徳島県立 富岡西高等学校				
15 徳島県立 阿南光高等学校				
16 徳島県立 那賀高等学校				
17 徳島県立 海部高等学校				
18 徳島県立 鳴門高等学校		5	5	
19 徳島県立 鳴門渦潮高等学校				
20 徳島県立 板野高等学校				
21 徳島県立 名西高等学校		3	3	
22 徳島県立 吉野川高等学校				
23 徳島県立 川島高等学校		1	1	
24 徳島県立 阿波高等学校		4	4	
25 徳島県立 阿波西高等学校				
26 徳島県立 穴吹高等学校				
27 徳島県立 脇町高等学校		1	1	
28 徳島県立 つるぎ高等学校				
29 徳島県立 池田高等学校		1	1	
30 私立) 香蘭高等学校				
31 私立) 徳島文理高等学校				
32 私立) 生光学園高等学校				
県外				
文部科学省 高校卒業認定試験				
合計	2	35	37	
医療圏	東部【1~10, 18~26, 30~32】	1	31	32
	南部【11~17】	1	2	3
	西部【26~29】	0	2	2
（参考）	令和5年度	4	28	32
	令和4年度	1	37	38
	令和3年度	4	36	40

6 令和5年度卒業生（見込）の進路状況（予定）

令和6年1月4日現在

	卒業生進路の内訳									
	卒業生 数(人)	看護職就職数		就職かつ進学 (県内外) (内数)		進学数 (未就職)		その他 (未就職等)		
		県内	県外	内訳	内訳	内訳	内訳	内訳	内訳	
第一看護学科	38	22	12	内訳	7	3	0	3	1	
				徳島県病院局	徳島県病院局	大阪医科薬科大学病院	徳島大学	徳島大学		
				徳島赤十字病院	神戸市民病院機構	東京慈恵会医科大学附属病院				
				徳島大学病院	兵庫県病院局	大阪医科薬科大学病院				
				徳島市民病院	神戸赤十字病院	関西医科大学附属病院				
				J A 徳島厚生連	川西市立総合医療センター	大阪市市民病院機構				
民間病院 (2)	民間病院 (2)	神戸労災病院								
第二看護学科	53	37	8	内訳	9	1	0	0	8	
				徳島県病院局	徳島県病院局	東京慈恵会医科大学附属病院				
				徳島市民病院	徳島市民病院	大阪医科薬科大学病院				
				J A 徳島厚生連	J A 徳島厚生連	関西医科大学附属病院				
				ひのめ総合療育センター	ひのめ総合療育センター	大阪市市民病院機構				
				独立行政法人国立病院機構	独立行政法人国立病院機構	神戸労災病院				
徳島健生病院	徳島健生病院	民間病院 (3)								
民間病院等 (10)	民間病院等 (10)	民間病院 (3)								
准看護学科	52	8	1	内訳	8	1	4	25	18	
				民間病院等 (6)	民間病院等 (6)	京都府京都第二赤十字病院	第二看護学科(4)	第二看護学科		
計	143	67	21	(4)	28	27				

7 令和6年度当初予算額（見込）【歳入・歳出】

(1) 県予算（令和6年2月県議会提案予算）

① 歳入予算額

単位：千円

項目	令和6年度	令和5年度	備考
総額	93,547	93,685	
授業料	77,352	77,520	第一 264,000円/人 第二 168,000円/人 准 168,000円/人
入学料	13,800	13,800	第一 120,000円/人 第二 60,000円/人 准 60,000円/人
受験手数料	2,145	2,145	5,500円/件
手数料(証明書)	100	100	400円/件
雑入等	150	120	自販機電気代

② 歳出予算額

単位：千円

項目	令和6年度	令和5年度
総額	347,559	339,449
通常の前算	336,845	327,406
県医師会への業務委託料	247,246	239,262
庁舎管理（保守・光熱費）	41,975	41,788
謝金（外部講師・講義）	7,568	7,346
謝金(実習施設・入試問等)	15,872	16,107
設備整備(長寿命工事・修繕)	3,829	4,011
その他	20,355	18,892
地域医療介護総合確保基金	10,714	12,043
看護師等養成所支援事業 (カウンセリング・専任教員養成講習会・ 教務主任養成講習会・看護教育強化推進など)	10,714	12,043
へき地看護職員確保・定着 推進事業（夏期医療研修）	0	0

(2) 参考：令和6年度徳島県医師会からの支出（予算額）

単位：千円

項目	令和6年度
総額	7,758
小計	5,958
人件費	4,492
事務費（会計システム保守料等）	1,166
研修経費	300
徳島県医師会奨学金【6名(預)に貸与(25,000円/月)】	1,800