

藻類養殖漁場環境調査結果

調査日：令和6年2月6日（火）

徳島県水産研究課（鳴門庁舎） 環境増養殖担当
Tel 088-688-0555 Fax 088-688-1622

現在の水研鳴門汲み上げ海水温は、10.4℃で平年値並み。各地の水温は約9～10℃。塩分は約28～33で、吉野川河口周辺ではやや低い地点がみられた。

DIN濃度は、紀伊水道北部では前回調査時（1/30）から減少し約1.8 $\mu\text{g-at/L}$ となった。また、吉野川河口周辺及び紀伊水道南部では塩分が低かった地点の影響を受けてやや増加したものの、約1.6～3.0 $\mu\text{g-at/L}$ に留まった。

色落ちの原因となるケイ藻は、ユーカンピアが播磨灘から紀伊水道南部にかけて広く確認されたが、低密度だった。

情報はインターネットで閲覧できます。パソコン版、携帯版とも次のアドレスです。
<https://www.pref.tokushima.lg.jp/tafftsc/suisan/information/aquaculture/>

パソコン版は、「徳島県水産研究課」で検索

水産研究課のアドレス：<https://www.pref.tokushima.lg.jp/tafftsc/suisan/>

画面左側メニューで “各種情報” → “藻類養殖漁場・栄養塩情報” を選ぶ方法もあります。

スマートフォンや携帯電話は、次の二次元バーコードを読み込ませると便利です。



栄養塩情報の二次元バーコード

（参考）

色落ちの目安となるDIN濃度

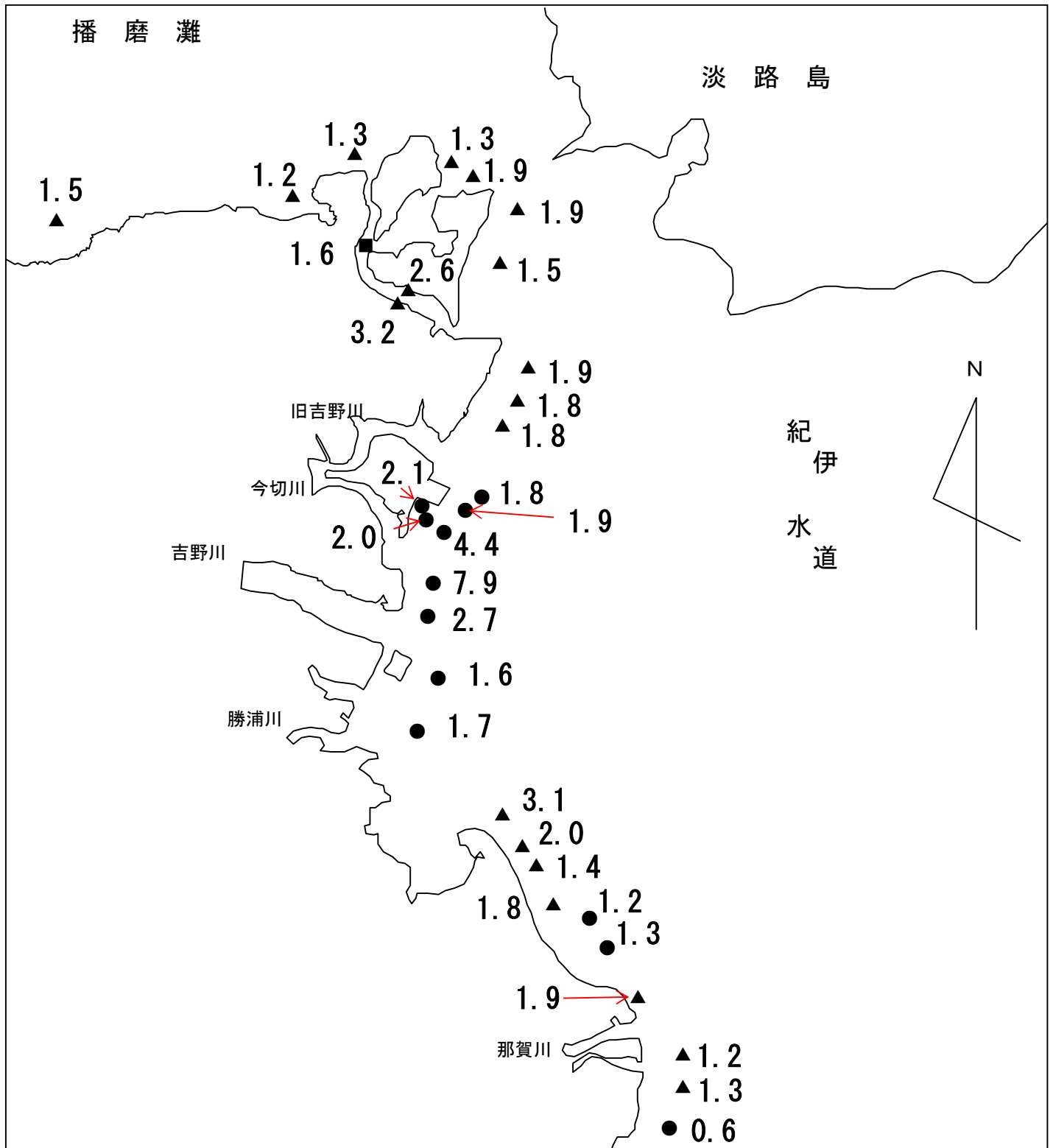
クロノリ 3 $\mu\text{g-at/L}$ 未満

ワカメ 2 $\mu\text{g-at/L}$ 未満

令和5年度 藻類養殖漁場栄養塩調査結果

ノリ (●) ワカメ (▲) : 調査日 2月6日

窒素 (D I N) 量 : $\mu\text{g-at/L}$



水研鳴門の汲み上げ海水温は、10.4℃で平年値並み。

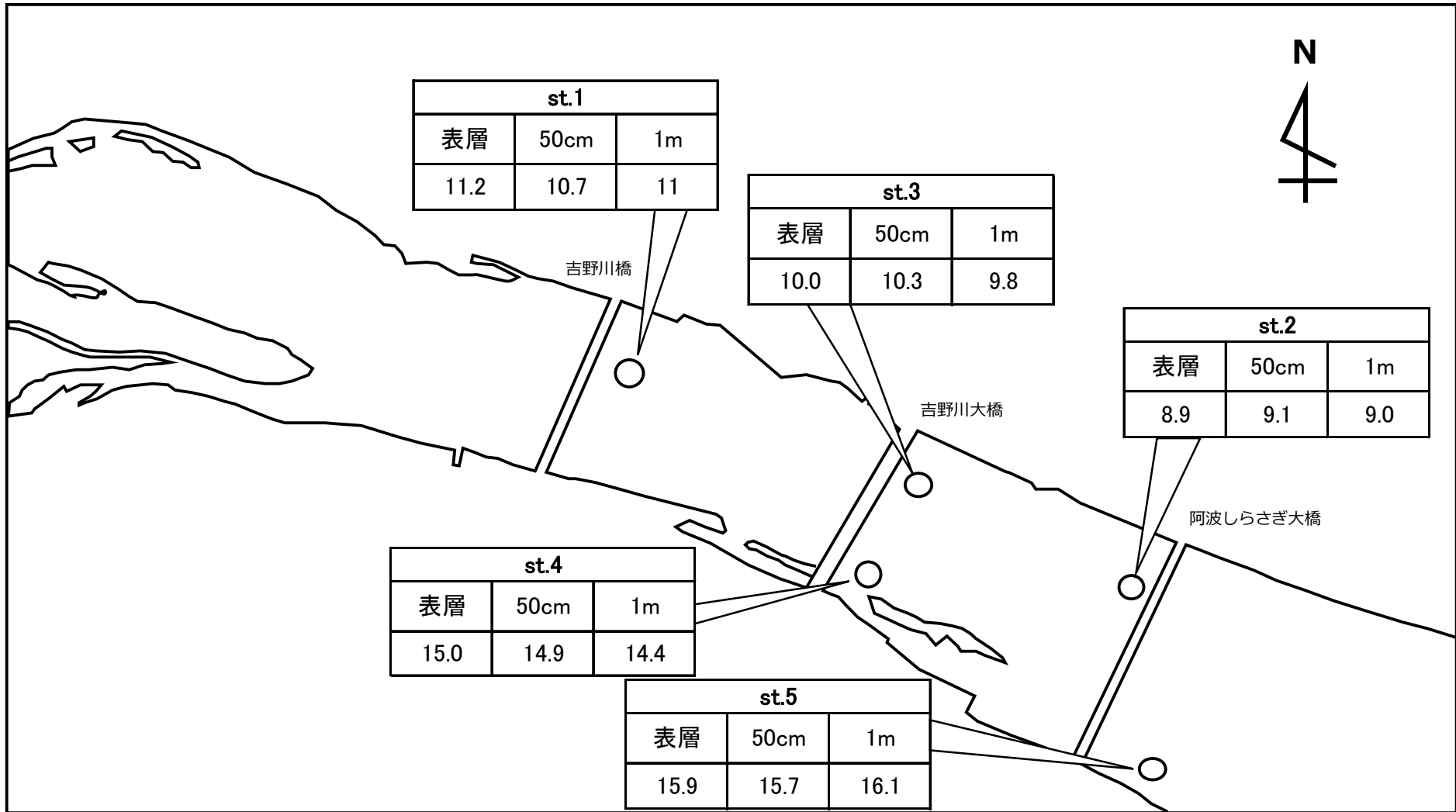
D I N濃度は、吉野川河口周辺及び紀伊水道南部でやや増加したものの、約1.6～3.0 $\mu\text{g-at/L}$ に留まった。

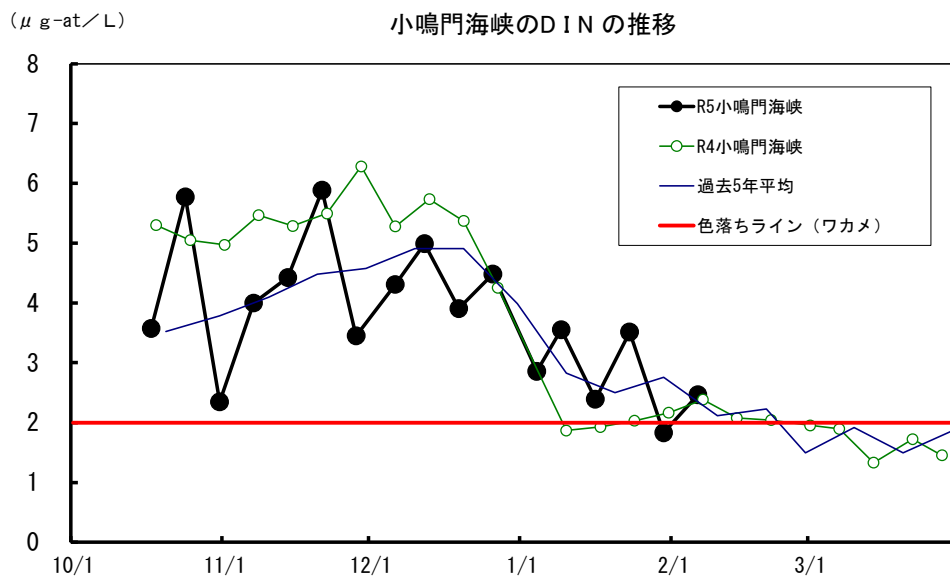
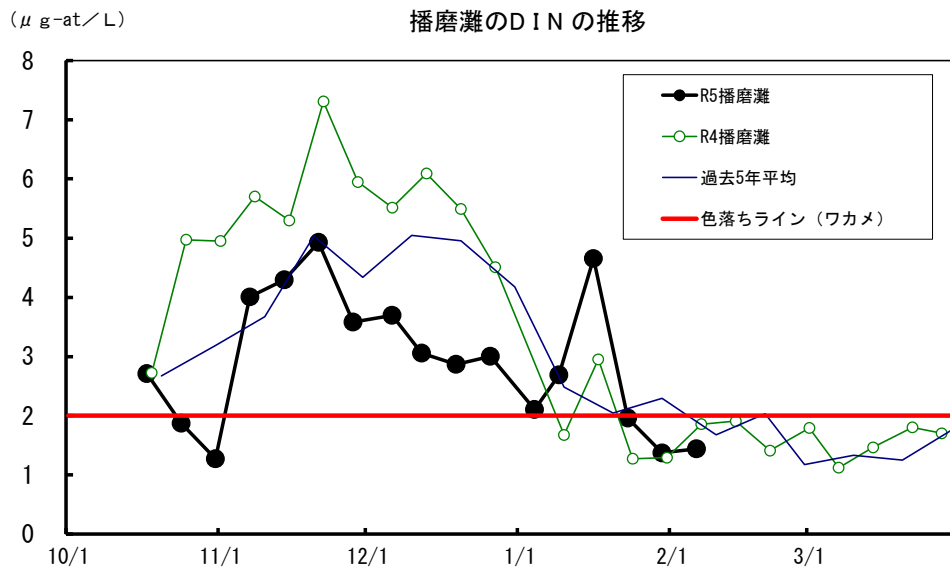
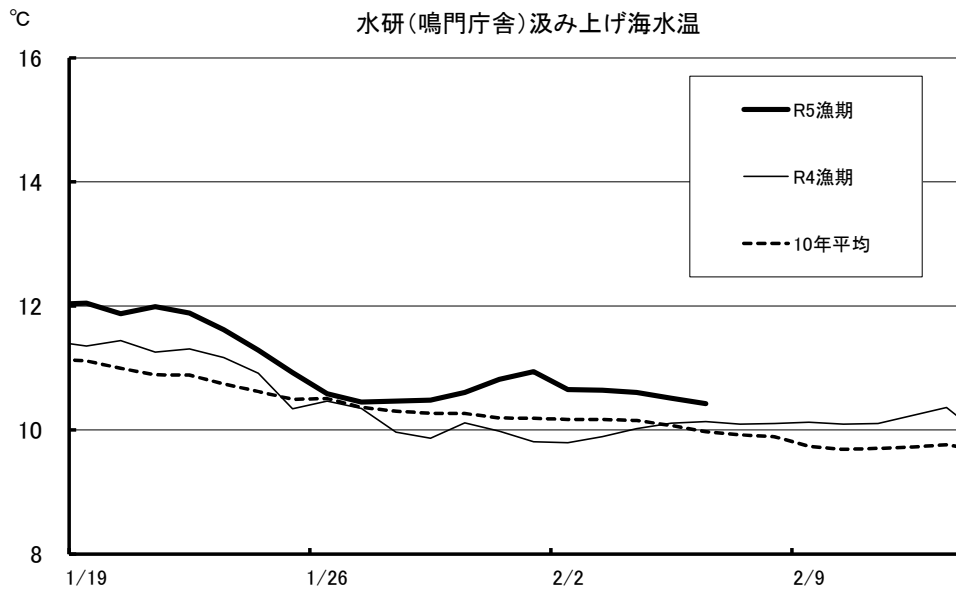
ケイ藻は、ユーカンピアが播磨灘から紀伊水道南部にかけて広く確認されたが、低密度だった。

令和5年度 藻類養殖漁場栄養塩調査結果(吉野川)

調査日 2月6日

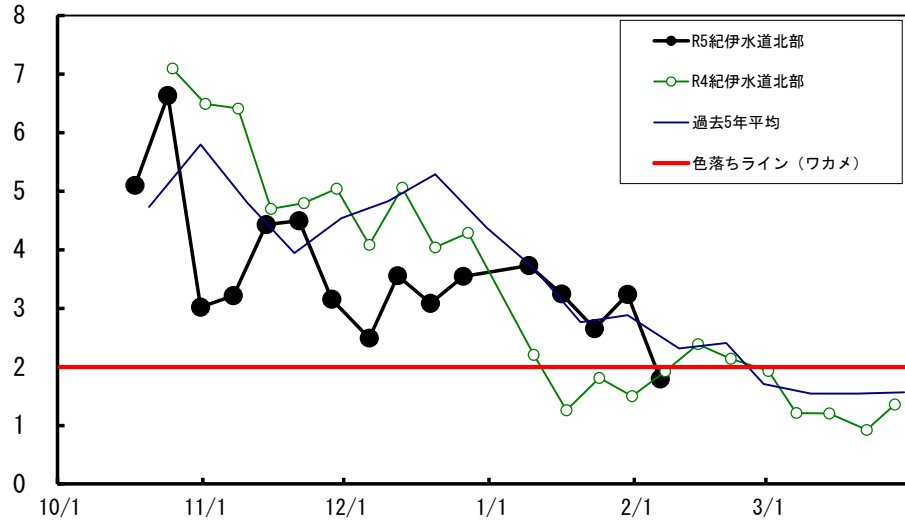
窒素(DIN)量: $\mu\text{g-at/L}$



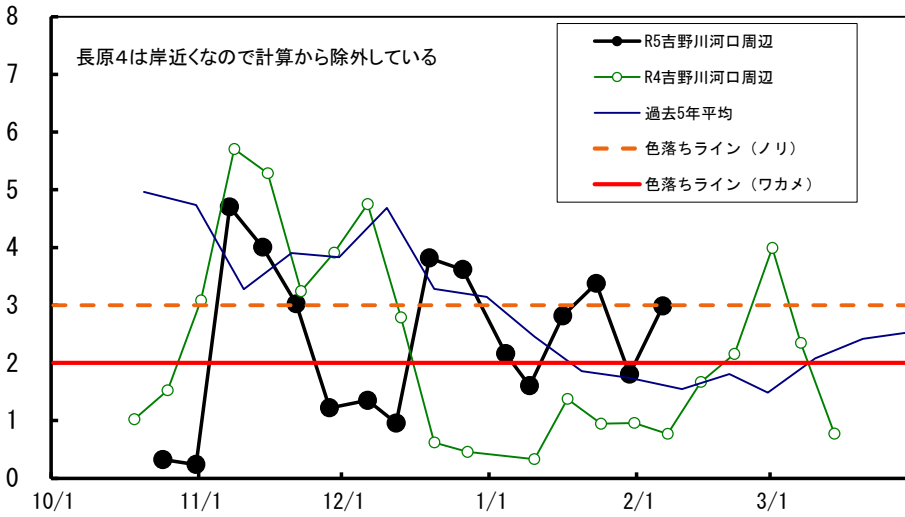


($\mu\text{g-at/L}$)

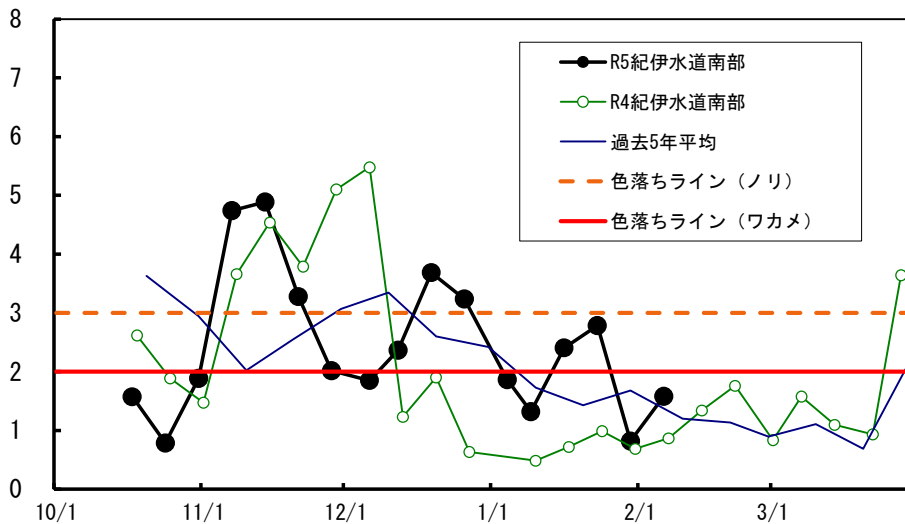
紀伊水道北部のDINの推移



吉野川河口周辺のDINの推移



紀伊水道南部のDINの推移



【1】 DIN(μg-at/L)

No. 17

H26 2/5	H27 2/3	H28 2/2	H29 2/7	H30 2/6	H31 2/5	R2 2/4	R3 2/2	R4 2/8	R5 2/7	10年 平均	R6 2/6	年 月日		
	0.9		0.8	3.2	1.2	3.8	1.1	0.9	1.4	1.7	1.5	折	野	ワカメ
3.4	1.9	1.3	1.1	3.0	1.4	4.1	1.3	0.8	1.8	2.0	1.2	粟	田	ワカメ
4.2	2.2	4.2	1.4	2.9	1.1	3.3	0.5	2.9	2.4	2.5	1.3	北	泊	ワカメ
3.5	3.7	2.6	0.9	2.8	2.0	4.0	1.6	0.9	2.6	2.5	2.6	堂	浦 1	ワカメ
3.7	3.3	2.6	1.0	2.7	2.0	4.8	1.7	1.0	2.4	2.5	3.2	堂	浦 2	ワカメ
3.7	4.2	3.1	2.9	3.3	2.0	3.6	1.4	1.2	2.1	2.8	1.6	水	研 鳴 門	ワカメ
	4.7		1.9	3.6				1.7	1.6	2.7	1.3	室	1	ワカメ
												室	2	ワカメ
5.6	7.0	5.2	3.3	3.2	1.8	3.9	2.2	2.3	2.0	3.7	1.9	鳴	門 町 1	ワカメ
7.0	4.8	4.1	3.4	3.3	2.3	4.5	1.6	1.6	2.1	3.5	1.9	鳴	門 町 2	ワカメ
4.6	4.6	5.4	1.8	3.6	1.9	3.9	1.6	2.0	2.1	3.1	1.5	新	鳴 門	ワカメ
4.7	5.6	9.8	1.0	2.7	1.7	3.8	2.3	2.0	1.2	3.5	1.9	里	浦 1	ワカメ
5.2	3.5	1.5	0.7	3.5	1.7	3.5	2.8	1.8	1.2	2.5	1.8	里	浦 2	ワカメ
4.0	3.3	1.3	0.3	5.5	3.1	3.5	6.0	3.5	3.1	3.4	1.8	里	浦 3	ワカメ
4.0	2.0	1.5	0.1	1.6	0.8	3.5	1.4	1.9	0.9	1.8	1.8	長	原 1	クロノリ
3.9	3.2	0.8	0.4	1.4	1.1	3.5	1.1	1.8	0.9	1.8	1.9	長	原 2	クロノリ
3.9	3.1	1.0	0.1	1.2	0.8	3.2	1.3	1.6	0.8	1.7	2.0	長	原 3	クロノリ
			1.0	1.1	3.9	3.4	1.1	2.0	0.7	1.9	2.1	長	原 4	クロノリ
4.1	2.5	2.9	1.3	1.3	4.3	3.9	1.9	1.9	0.7	2.5	7.9	川	内 1	クロノリ
4.7	2.6	0.8	0.1	1.0	0.4	6.2	1.3	1.4	0.5	1.9	2.7	川	内 2	クロノリ
4.9	8.4	1.0	0.0	2.6	0.5	3.5	1.1	1.5	0.8	2.4	4.4	川	内 4	クロノリ
1.3	1.4								0.9	1.2	1.7	徳	島 市 辰 巳 ①	クロノリ
									0.7	0.7	1.6	徳	島 市 辰 巳 ②	クロノリ
		2.7	0.3	0.6			0.1	2.0	1.7	1.2	3.1	和	田 島 ①	ワカメ
		2.9	0.9	0.6				3.0	0.8	1.6	1.4	和	田 島 ②	ワカメ
		2.2	0.4	0.7				*31.9	1.2	1.1	1.8	和	田 島 ③	ワカメ
							0.1	0.8	0.8	0.6	2.0	和	田 島 ④	ワカメ
2.5	1.0	1.3			0.4	3.6	0.6	0.8		1.5		今	津	ワカメ
3.1	1.2	1.9	0.0	0.6	0.4	3.8	0.5	0.7	0.5	1.3	1.2	今	津 1	クロノリ
2.6	0.8	1.9	0.1	0.6	0.4	3.7	0.4	1.3	0.6	1.3	1.3	今	津 2	クロノリ
2.4	0.8	1.3	0.0	0.8		4.0	0.7	1.2	0.5	1.3		中	島 2	クロノリ
0.5	1.1		0.2	0.4					0.8	0.6	1.9	中	島	ワカメ
	2.6			0.5	0.7	4.7	0.6	0.9		1.7	1.2	福	村 1	ワカメ
	2.1			0.4	0.6	5.6	0.4	1.6		1.8	1.3	福	村 2	ワカメ
1.1	1.5	0.4	0.5	0.5	0.6	3.7	1.3	1.6	0.9	1.2	0.6	中	林	クロノリ
				7.6	12.6	14.9	7.1	11.4	1.4	9.2	11.2	吉	野 川 1 (表層)	スジアオ
						14.3	7.2	10.7	1.8	8.5	10.7	吉	野 川 1 (0.5m)	スジアオ
						13.2	6.8	11.5	1.5	8.3	11.0	吉	野 川 1 (1.0m)	スジアオ
				1.5	2.8	17.4	2.7	7.3	0.6	5.4	8.9	吉	野 川 2 (表層)	スジアオ
						17.0	2.6	7.5	0.5	6.9	9.1	吉	野 川 2 (0.5m)	スジアオ
						16.9	2.5	7.1	0.5	6.8	9.0	吉	野 川 2 (1.0m)	スジアオ
				6.5	4.2	14.0	8.8	10.0	1.2	7.5	10.0	吉	野 川 3 (表層)	スジアオ
						13.8	8.8	9.4	1.5	8.4	10.3	吉	野 川 3 (0.5m)	スジアオ
						12.8	8.7	9.2	1.0	7.9	9.8	吉	野 川 3 (1.0m)	スジアオ
							4.8	9.7	16.4	10.3	15.0	吉	野 川 4 (表層)	スジアオ
							4.2	11.2	8.8	8.0	14.9	吉	野 川 4 (0.5m)	スジアオ
							4.1	8.9	3.5	5.5	14.4	吉	野 川 4 (1.0m)	スジアオ
							8.1	9.1	3.9	7.0	15.9	吉	野 川 5 (表層)	スジアオ
							8.3	8.9	4.6	7.3	15.7	吉	野 川 5 (0.5m)	スジアオ
							8.2	9.3	4.0	7.2	16.1	吉	野 川 5 (1.0m)	スジアオ

【2】 リン(μg-at/L)

No. 17

H26 2/5	H27 2/3	H28 2/2	H29 2/7	H30 2/6	H31 2/5	R2 2/4	R3 2/2	R4 2/8	R5 2/7	10年 平均	R6 2/6	年 月日						
	0.24		0.28	0.54	0.28	0.62	0.49	0.29	0.53	0.41	0.47	折	野	ワカメ				
0.42	0.31	0.23	0.35	0.47	0.28	0.56	0.46	0.34	0.53	0.39	0.40	粟	田	ワカメ				
0.52	0.32	0.54	0.32	0.44	0.30	0.57	0.35	0.37	0.49	0.42	0.41	北	泊	ワカメ				
0.44	0.46	0.37	0.28	0.43	0.34	0.61	0.41	0.35	0.45	0.41	0.51	堂	浦	1	ワカメ			
0.45	0.39	0.36	0.30	0.43	0.34	0.63	0.42	0.32	0.43	0.41	0.60	堂	浦	2	ワカメ			
0.46	0.56	0.32	0.29	0.41	0.33	0.54	0.41	0.30	0.43	0.40	0.44	水	研	鳴	門	ワカメ		
	0.42		0.25	0.42				0.37	0.41	0.37	0.43	室		1	ワカメ			
												室		2	ワカメ			
0.51	0.42	0.47	0.33	0.40	0.33	0.55	0.42	0.42	0.30	0.41	0.43	鳴	門	町	1	ワカメ		
0.66	0.41	0.41	0.33	0.42	0.38	0.59	0.43	0.31	0.43	0.44	0.49	鳴	門	町	2	ワカメ		
0.50	0.39	0.34	0.17	0.44	0.29	0.57	0.38	0.40	0.42	0.39	0.43	新	鳴	門		ワカメ		
0.52	0.38	0.34	0.25	0.42	0.29	0.53	0.38	0.37	0.33	0.38	0.45	里	浦	1	ワカメ			
0.49	0.36	0.26	0.23	0.40	0.28	0.51	0.40	0.40	0.31	0.36	0.45	里	浦	2	ワカメ			
0.47	0.37	0.24	0.19	0.42	0.30	0.50	0.43	0.32	0.32	0.35	0.45	里	浦	3	ワカメ			
0.47	0.27	0.25	0.15	0.28	0.19	0.55	0.36	0.36	0.29	0.32	0.43	長	原	1	クロノリ			
0.48	0.36	0.21	0.17	0.30	0.23	0.49	0.34	0.37	0.29	0.32	0.42	長	原	2	クロノリ			
0.48	0.34	0.22	0.13	0.23	0.17	0.45	0.32	0.29	0.29	0.29	0.43	長	原	3	クロノリ			
			0.15	0.23	0.38	0.47	0.33	0.28	0.28	0.30	0.43	長	原	4	クロノリ			
0.48	0.26	0.22	0.13	0.23	0.24	0.38	0.35	0.26	0.25	0.28	0.51	川	内	1	クロノリ			
0.45	0.32	0.19	0.11	0.18	0.13	0.44	0.32	0.24	0.30	0.27	0.45	川	内	2	クロノリ			
0.50	0.43	0.21	0.11	0.28	0.15	0.51	0.33	0.29	0.30	0.31	0.41	川	内	4	クロノリ			
0.11	0.27									0.19	0.46	徳	島	市	辰	巳	①	クロノリ
											0.47	徳	島	市	辰	巳	②	クロノリ
		0.16	0.19	0.07			0.12	0.13	0.35	0.17	0.55	和	田	島	①	ワカメ		
		0.07	0.33	0.12				0.18	0.26	0.19	0.37	和	田	島	②	ワカメ		
		0.10	0.18	0.18				0.41	0.31	0.24	0.37	和	田	島	③	ワカメ		
							0.13	0.16	0.22	0.17	0.45	和	田	島	④	ワカメ		
0.25	0.13	0.07			0.12	0.39	0.26	0.18		0.20		今	津			ワカメ		
0.26	0.15	0.10	0.07	0.14	0.12	0.43	0.23	0.17	0.23	0.19	0.36	今	津	1	クロノリ			
0.28	0.15	0.10	0.06	0.13	0.12	0.41	0.24	0.15	0.25	0.19	0.39	今	津	2	クロノリ			
0.25	0.20	0.10	0.03	0.17		0.41	0.28	0.14	0.26	0.20		中	島	2	クロノリ			
0.23	0.34		0.15	0.15					0.34	0.24	0.67	中	島		ワカメ			
	0.22			0.14	0.18	0.40	0.19	0.19		0.22	0.33	福	村	1	ワカメ			
	0.24			0.12	0.16	0.36	0.18	0.19		0.21	0.38	福	村	2	ワカメ			
0.14	0.21	0.07	0.07	0.12	0.16	0.37	0.27	0.18	0.34	0.19	0.32	中	林		クロノリ			
				0.30	0.21	0.38	0.40	0.25	0.31	0.31	0.55	吉	野	川	1 (表層)	スジアオ		
						0.38	0.42	0.26	0.36	0.35	0.55	吉	野	川	1 (0.5m)	スジアオ		
						0.38	0.40	0.21	0.28	0.32	0.58	吉	野	川	1 (1.0m)	スジアオ		
				0.20	0.11	0.35	0.37	0.31	0.27	0.27	0.57	吉	野	川	2 (表層)	スジアオ		
						0.38	0.39	0.33	0.27	0.34	0.57	吉	野	川	2 (0.5m)	スジアオ		
						0.40	0.36	0.33	0.26	0.34	0.54	吉	野	川	2 (1.0m)	スジアオ		
				0.32	0.11	0.37	0.41	0.32	0.34	0.31	0.55	吉	野	川	3 (表層)	スジアオ		
						0.35	0.40	0.24	0.37	0.34	0.57	吉	野	川	3 (0.5m)	スジアオ		
						0.35	0.40	0.28	0.30	0.33	0.56	吉	野	川	3 (1.0m)	スジアオ		
							0.40	0.30	0.49	0.40	0.70	吉	野	川	4 (表層)	スジアオ		
							0.35	0.31	0.41	0.35	0.69	吉	野	川	4 (0.5m)	スジアオ		
							0.35	0.30	0.34	0.33	0.67	吉	野	川	4 (1.0m)	スジアオ		
							0.74	0.69	0.55	0.66	0.89	吉	野	川	5 (表層)	スジアオ		
							0.82	0.75	0.61	0.72	0.84	吉	野	川	5 (0.5m)	スジアオ		
							0.75	0.69	0.52	0.65	0.83	吉	野	川	5 (1.0m)	スジアオ		

【3】 水 温

No. 17

H26 2/5	H27 2/3	H28 2/2	H29 2/7	H30 2/6	H31 2/5	R2 2/4	R3 2/2	R4 2/8	R5 2/7	10年 平均	R6 2/6	年 月日			
	8.5									8.5		折	野	ワカメ	
			8.3	7.0	9.4					8.2		粟	田	ワカメ	
												北	泊	ワカメ	
												堂	浦 1	ワカメ	
												堂	浦 2	ワカメ	
	9.9	10.4	9.9	7.5	11.1	11.5	9.9	8.8	10.3	9.9	10.3	水	研 鳴 門	ワカメ	
												室	1	ワカメ	
												室	2	ワカメ	
												鳴	門 町 1	ワカメ	
												鳴	門 町 2	ワカメ	
												新	鳴 門	ワカメ	
												里	浦 1	ワカメ	
												里	浦 2	ワカメ	
												里	浦 3	ワカメ	
9.3	9.5	10.4	9.8	8.0	10.8	11.7	10.3	9.2	9.7	9.9	10.0	長	原 1	クロノリ	
9.3	10.0	10.5	9.7	8.0	10.7	11.8	10.3	9.0	9.7	9.9	10.0	長	原 2	クロノリ	
9.3	10.0	10.3	9.8	8.0	10.3	11.8	10.4	9.0	9.5	9.8	9.9	長	原 3	クロノリ	
			9.4	7.9	10.1	11.9	10.3	9.0	9.4	9.7	9.9	長	原 4	クロノリ	
9.4	9.8	10.5	9.8	8.2	10.2	11.7	10.4	8.9	9.6	9.9	9.5	川	内 1	クロノリ	
10.0	9.5	11.0	10.0	8.3	10.3	11.1	10.4	9.0	9.7	9.9	9.8	川	内 2	クロノリ	
9.8	8.8	10.8	9.8	8.0	9.5	11.6	10.4	9.1	9.6	9.7	9.3	川	内 4	クロノリ	
	10.0								8	9.0	10.0	徳	島 市 辰 巳 ①	クロノリ	
									8	8.0	10.0	徳	島 市 辰 巳 ②	クロノリ	
		9.7	8.9	6.4			10.0	9.2	9.3	8.9	10.0	和	田 島 ①	ワカメ	
		9.8	9.8	7.8				8.7	9.2	9.1	9.0	和	田 島 ②	ワカメ	
		9.9	10.0	7.8				8.5	8.9	9.0	9.0	和	田 島 ③	ワカメ	
							10.1	9.2	9.4	9.6	10.2	和	田 島 ④	ワカメ	
												今	津	ワカメ	
10	9.2	9.0	8	7	10	11	10	9	10	9.3	10.2	今	津 1	クロノリ	
10	9.2	9.0	8	7	10	11	10	9	10	9.3	10.1	今	津 2	クロノリ	
8.5	9.0	9.0	9.0			11.0	10.0		9.0	9.4		中	島 2	クロノリ	
								8.0		8.0		中	島	ワカメ	
												福	村 1	ワカメ	
												福	村 2	ワカメ	
11.0	9.8	11.9	10.1	9.2	11.9	12.4	13.5	10.1	9.4	10.9	9.8	中	林	クロノリ	
				4.0	9.5	9.8	9.7	6.1	8.9	8.0	8.5	吉	野 川 1 (表層)	スジアオ	
							9.9	9.6	6.1	8.9	8.6	8.5	吉	野 川 1 (0.5m)	スジアオ
							10.0	9.6	6.2	8.9	8.7	8.5	吉	野 川 1 (1.0m)	スジアオ
				6.0	9.5	9.8	10.0	7.0	9.7	8.7	8.7	吉	野 川 2 (表層)	スジアオ	
							9.8	10.1	7.0	9.7	9.2	8.6	吉	野 川 2 (0.5m)	スジアオ
							9.9	10.2	7.1	9.7	9.2	8.0	吉	野 川 2 (1.0m)	スジアオ
				4.0	9.5	9.8	9.6	6.6	9.5	8.2	8.7	吉	野 川 3 (表層)	スジアオ	
							9.8	9.6	6.7	9.5	8.9	8.7	吉	野 川 3 (0.5m)	スジアオ
							9.9	9.7	6.8	9.6	9.0	8.7	吉	野 川 3 (1.0m)	スジアオ
								10.0	6.8	8.6	8.5	8.3	吉	野 川 4 (表層)	スジアオ
								10.0	6.8	8.6	8.5	8.4	吉	野 川 4 (0.5m)	スジアオ
								10.0	6.9	8.6	8.5	8.5	吉	野 川 4 (1.0m)	スジアオ
								9.9	6.7	8.8	8.5	7.8	吉	野 川 5 (表層)	スジアオ
								9.9	6.7	8.8	8.5	7.8	吉	野 川 5 (0.5m)	スジアオ
								9.9	6.8	8.8	8.5	7.8	吉	野 川 5 (1.0m)	スジアオ

【4】 塩 分

No. 17

H26 2/5	H27 2/3	H28 2/2	H29 2/7	H30 2/6	H31 2/5	R2 2/4	R3 2/2	R4 2/8	R5 2/7	10年 平均	R6 2/6	年 月日						
	31.2		32.5	34.2	31.8	32.8	32.0	32.2	32.3	32.4	32.4	折	野	ワカメ				
31.6	31.2	31.4	32.3	33.8	31.8	32.8	32.4	32.5	32.5	32.2	32.5	粟	田	ワカメ				
31.6	31.6	31.8	32.9	33.1	31.6	32.4	32.6	32.6	32.6	32.3	32.2	北	泊	ワカメ				
31.6	31.7	31.8	32.4	32.8	32.1	32.6	32.7	32.4	32.5	32.2	32.1	堂	浦	1	ワカメ			
31.7	31.7	31.8	32.5	33.1	32.2	32.6	32.7	32.4	32.5	32.3	32.0	堂	浦	2	ワカメ			
31.7	31.7	31.8	32.5	33.1	32.4	32.2	31.9	32.5	32.6	32.2	32.5	水	研	鳴	門	ワカメ		
	31.7		32.5	32.9				32.5	32.8	32.5	32.2	室		1	ワカメ			
												室		2	ワカメ			
32.0	32.1	31.9	32.4	32.8	32.4	32.7	33.4	32.9	32.6	32.5	31.8	鳴	門	町	1	ワカメ		
32.0	31.9	32.1	32.3	33.0	32.2	32.6	32.7	32.8	32.6	32.4	32.1	鳴	門	町	2	ワカメ		
32.0	32.0	32.2	32.7	32.9	32.3	32.5	32.4	32.9	32.8	32.5	32.4	新	鳴	門		ワカメ		
31.7	31.9	32.1	32.8	33.0	32.5	33.1	32.2	32.9	32.8	32.5	32.6	里	浦	1	ワカメ			
31.6	31.9	32.0	32.7	32.5	32.4	33.0	32.3	32.8	32.2	32.3	32.6	里	浦	2	ワカメ			
31.9	32.0	31.9	32.7	30.5	32.2	32.8	30.2	31.5	30.6	31.6	32.6	里	浦	3	ワカメ			
31.4	31.7	32.1	32.5	33.0	32.5	32.1	32.9	32.7	32.3	32.3	32.2	長	原	1	クロノリ			
31.7	31.8	32.1	32.7	32.9	32.4	32.4	32.7	32.7	32.4	32.4	32.2	長	原	2	クロノリ			
31.6	31.8	32.2	32.6	33.1	32.2	32.5	32.5	32.7	32.2	32.3	32.1	長	原	3	クロノリ			
			32.6	33.2	32.3	32.6	32.7	32.9	32.3	32.7	32.0	長	原	4	クロノリ			
31.7	31.6	29.9	31.0	33.0	32.4	32.3	32.4	32.5	32.3	31.9	28.2	川	内	1	クロノリ			
31.4	31.9	32.0	32.5	32.8	32.5	30.5	32.5	32.6	32.5	32.1	31.3	川	内	2	クロノリ			
31.6	27.7	31.9	32.6	32.4	30.2	32.5	32.7	32.8	32.5	31.7	28.3	川	内	4	クロノリ			
30.9	31.8								32.0	31.6	31.6	徳	島	市	辰	巳	①	クロノリ
									32.1	32.1	32.2	徳	島	市	辰	巳	②	クロノリ
		29.2	32.1	31.8			32.0	32.3	31.7	31.5	31.7	和	田	島	①	ワカメ		
		28.6	32.5	32.7				32.6	31.9	31.7	31.8	和	田	島	②	ワカメ		
		29.3	32.5	32.8				32.3	32.0	31.8	31.9	和	田	島	③	ワカメ		
							32.0	32.7	31.8	32.1	31.8	和	田	島	④	ワカメ		
31.4	31.4	30.2			32.4	32.1	32.6	32.9		31.8		今	津			ワカメ		
31.5	31.3	30.2	32.8	33.0	32.5	32.2	32.6	32.9	32.6	32.1	31.3	今	津	1	クロノリ			
31.5	31.5	30.2	32.9	33.0	32.6	32.4	33.3	32.8	32.5	32.3	31.3	今	津	2	クロノリ			
31.5	31.4	30.6	32.9	33.3		32.0	33.0		32.5	32.2		中	島	2	クロノリ			
30.7	30.6		32.4	32.8				32.9	32.2	31.9	31.7	中	島			ワカメ		
	27.5			33.3	32.4	29.1	33.4	32.1		31.3	30.0	福	村	1	ワカメ			
	31.6			33.4	32.8	26.7	33.1	32.4		31.7	31.2	福	村	2	ワカメ			
32.0	31.9	31.9	33.0	33.3	32.9	32.5	34.0	33.2	32.5	32.7	31.4	中	林			クロノリ		
				29.3	27.8	23.8	29.3	28.6	30.6	28.2	29.1	吉	野	川	1	(表層)	スジアオ	
						23.5	29.3	28.8	30.4	28.0	28.9	吉	野	川	1	(0.5m)	スジアオ	
						24.2	29.3	28.5	30.6	28.2	28.7	吉	野	川	1	(1.0m)	スジアオ	
				32.5	29.3	24.7	31.9	29.8	32.0	30.0	29.4	吉	野	川	2	(表層)	スジアオ	
						25.3	31.9	30.0	32.0	29.8	29.1	吉	野	川	2	(0.5m)	スジアオ	
						25.6	32.0	30.1	32.0	29.9	29.2	吉	野	川	2	(1.0m)	スジアオ	
				30.0	27.8	24.0	28.6	28.8	31.5	28.5	29.0	吉	野	川	3	(表層)	スジアオ	
						24.2	28.5	29.3	31.6	28.4	29.1	吉	野	川	3	(0.5m)	スジアオ	
						24.7	28.8	29.2	31.5	28.5	29.1	吉	野	川	3	(1.0m)	スジアオ	
							30.7	29.4	27.9	29.3	28.3	吉	野	川	4	(表層)	スジアオ	
							30.7	29.5	28.9	29.7	28.2	吉	野	川	4	(0.5m)	スジアオ	
							30.8	29.7	29.6	30.0	28.4	吉	野	川	4	(1.0m)	スジアオ	
							30.2	30.5	30.8	30.5	28.3	吉	野	川	5	(表層)	スジアオ	
							30.0	30.6	31.0	30.5	28.3	吉	野	川	5	(0.5m)	スジアオ	
							30.1	30.7	30.9	30.5	28.3	吉	野	川	5	(1.0m)	スジアオ	