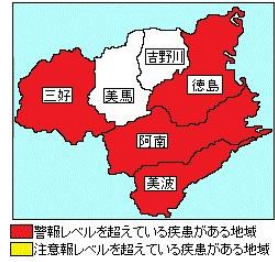


# 徳島県感染症発生動向調査情報

週報: 2024年4週 1/22~1/28

◆ 警報・注意報 ◆

- 「インフルエンザ」: 徳島、美波、三好保健所管内で、警報レベルを超えています。阿南保健所管内で、注意報レベルを超えています。
- 「咽頭結膜熱」: 阿南保健所管内で、警報レベルを超えています。
- 「感染性胃腸炎」: 美波保健所管内で、警報レベルを超えています。



◆ コメント ◆

「新型コロナウイルス感染症」: 全国的に感染者が増加し、徳島県の報告数も先週より増加しています。保健所別では、徳島、美波、吉野川、美馬保健所管内で増加しています。感染対策は個人の判断に委ねられますが、高齢の方や基礎疾患を有する方などの重症化リスクの高い方を中心に、引き続き感染予防と健康管理の継続をお願いします。

「インフルエンザ」: 報告数は先週より増加しています。保健所別では、徳島、阿南、三好保健所管内で増加しています。インフルエンザは感染力が非常に強いため、一人一人が感染予防に努めましょう。

## 1 全数把握対象疾患の発生状況

分類	疾患名	件数	概要
2類	結核	1	患者(90歳代)
4類	レジオネラ症	1	患者(60歳代)
5類	侵襲性肺炎球菌感染症	2	患者(50歳代、70歳代)

## 2 定点把握対象疾患の発生状況

### <インフルエンザ定点> (流行期)

今週	前週	2週間前	保健所別(数値は1定点医療機関あたりの報告数、矢印は前週からの増減)		
16.68	15.57	13.30	徳島(19.30↑)	阿南(13.75↑)	美波(29.00↓)
			吉野川(8.00↓)	美馬(6.67↓)	三好(19.33↑)

### <新型コロナウイルス感染症定点>

今週	前週	2週間前	保健所別(数値は1定点医療機関あたりの報告数、矢印は前週からの増減)		
16.32	15.22	11.81	徳島(16.65↑)	阿南(16.75↓)	美波(16.50↑)
			吉野川(10.60↑)	美馬(15.00↑)	三好(24.33↓)

➤ 入院患者届出数 30人(10歳未満3、50歳代2、60歳代4、70歳代9、80歳代10、90歳代2)

### <小児科定点> 上位3位の疾患 ※小数点以下第三位を四捨五入した値

	疾患名	報告数(件/定点)		保健所別		
		今週	前週からの増減	(数値は1定点医療機関あたりの報告数、矢印は前週からの増減)		
1	感染性胃腸炎	6.13	-1.61	徳島(5.85↓)	阿南(5.00↑)	美波(23.00↑)
				吉野川(0.67↓)	美馬(11.00↓)	三好(4.00↓)
2	A群溶血性レンサ球菌咽頭炎	1.13	-0.78	徳島(1.23↓)	阿南(0.00→)	美波(0.00↓)
				吉野川(0.67↑)	美馬(0.00↓)	三好(4.00→)
3	咽頭結膜熱	0.87	-0.39	徳島(1.00↓)	阿南(2.50↑)	美波(0.00↓)
				吉野川(0.67→)	美馬(0.00→)	三好(0.00↓)

<眼科定点> 流行性角結膜炎 1件(30歳代)

<基幹定点> 報告はありませんでした。

## 3 病原体サーベイランス検出結果 (徳島県立保健製薬環境センターで第4週に検出した結果を掲載)

報告はありませんでした。



	疾患名	徳島県				保健所別						全国	
		今週 1/22~ 1/28	前週 1/15~ 1/21	2週間前 1/8~ 1/14	累計 1/1~ 1/28	徳島	阿南	美波	吉野川	美馬	三好	前週 1/15~ 1/21	累計 1/1~ 1/21
五類	アメーバ赤痢											6	17
	ウイルス性肝炎 *1			1	1							3	7
	カルバペネム耐性腸内細菌目細菌感染症											27	89
	急性弛緩性麻痺 *2												
	急性脳炎 *3											13	34
	クリプトスポリジウム症											1	1
	クロイツフェルト・ヤコブ病											1	6
	劇症型溶血性レンサ球菌感染症											53	150
	後天性免疫不全症候群			1	1							19	51
	ジアルジア症												
	侵襲性インフルエンザ菌感染症			1	1							19	58
	侵襲性髄膜炎菌感染症											3	5
	侵襲性肺炎球菌感染症	2		1	3	1		1				64	217
	水痘(入院例)											6	18
	先天性風しん症候群												
	梅毒		2	1	3							246	571
	播種性クリプトコックス症											4	10
	破傷風												2
	バンコマイシン耐性黄色ブドウ球菌感染症												
	バンコマイシン耐性腸球菌感染症											3	7
百日咳											9	24	
風しん													
麻しん													
薬剤耐性アシネトバクター感染症													

\*1)E型肝炎及びA型肝炎を除く \*2)急性灰白髄炎を除く \*3)ウエストナイル脳炎、西部ウマ脳炎、ダニ媒介脳炎、東部ウマ脳炎、日本脳炎、ペネズエラウマ脳炎及びリフトバレー熱を除く

### 定点把握対象疾患 報告数 2024年第4週

	疾患名	徳島県				保健所別						全国	
		今週 1/22~ 1/28	前週 1/15~ 1/21	2週間前 1/8~ 1/14	累計 1/1~ 1/28	徳島	阿南	美波	吉野川	美馬	三好	前週 1/15~ 1/21	累計 1/1~ 1/21
	インフルエンザ	617	576	492	2,188	386	55	58	40	20	58	87,367	213,683
	新型コロナウイルス感染症	604	563	437	1,950	333	67	33	53	45	73	60,271	138,660
小児科 定点	RSウイルス感染症			1	1							235	564
	咽頭結膜熱	20	29	17	103	13	5		2			4,001	13,051
	A群溶血性レンサ球菌咽頭炎	26	44	27	116	16			2		8	13,382	27,651
	感染性胃腸炎	141	178	85	490	76	10	23	2	22	8	23,871	49,443
	水痘		1		1							480	1,382
	手足口病	11	1	2	22	9		2				547	1,399
	伝染性紅斑											54	142
	突発性発しん	7	4	4	18	4		2	1			655	1,656
	ヘルパンギーナ			1	3							93	234
	流行性耳下腺炎											100	226
眼科 定点	急性出血性結膜炎								...	...	...	5	26
	流行性角結膜炎	1	1	2	5			1	...	...	...	446	1,560
基幹 定点	細菌性髄膜炎											9	21
	無菌性髄膜炎											11	28
	マイコプラズマ肺炎											36	95
	クラミジア肺炎(オウム病を除く)											1	2
	感染性胃腸炎(ロタウイルス)											5	9

※定点医療機関数:(インフルエンザ、新型コロナウイルス感染症定点)37機関、(小児科定点)23機関、(眼科定点)4機関、(基幹定点)7機関

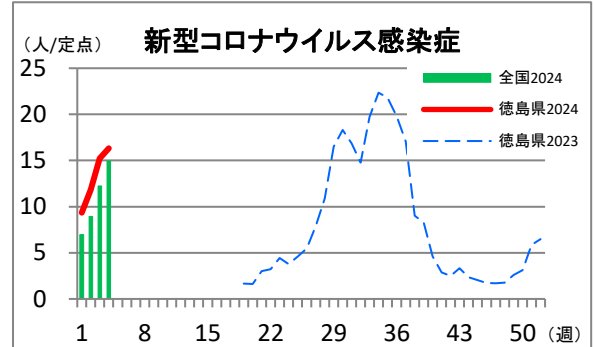
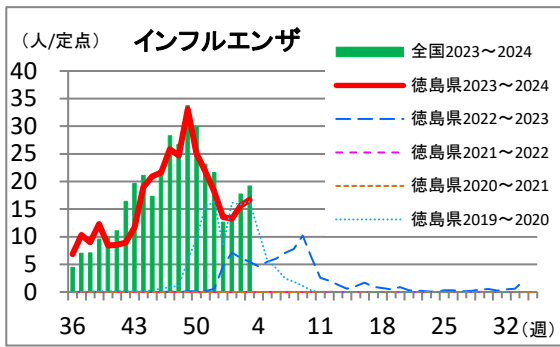
定点把握対象疾患 報告数【年齢階級別】2024年第4週

	インフルエンザ	新型コロナウイルス感染症	RSウイルス感染症	咽頭結膜熱	A群溶血性レンサ球菌咽頭炎	感染性胃腸炎	水痘	手足口病	伝染性紅斑	突発性発しん	ヘルパンギーナ	流行性耳下腺炎	急性出血性結膜炎	流行性角結膜炎	計
～5ヶ月	5	7	0	0	0	0	0	0	0	0	0	0	0	0	12
～11ヶ月	4	4	0	1	0	10	0	2	0	3	0	0	0	0	24
1歳	19	12	0	5	2	16	0	4	0	3	0	0	0	0	61
2歳	16	9	0	3	0	13	0	2	0	1	0	0	0	0	44
3歳	16	13	0	3	1	25	0	2	0	0	0	0	0	0	60
4歳	31	12	0	2	7	8	0	0	0	0	0	0	0	0	60
5歳	37	14	0	3	3	7	0	1	0	0	0	0	0	0	65
6歳	51	18	0	2	3	9	0	0	0	0	0	0	0	0	83
7歳	22	24	0	1	4	8	0	0	0	0	0	0	0	0	59
8歳	31	25	0	0	3	7	0	0	0	0	0	0	0	0	66
9歳	29	18	0	0	1	6	0	0	0	0	0	0	0	0	54
10～14歳	177	75	0	0	2	17	0	0	0	0	0	0	0	0	271
15～19歳	49	19	0	0	0	5	0	0	0	0	0	0	0	0	73
20～29歳	18	32	0	0	0	10	0	0	0	0	0	0	0	0	60
30～39歳	27	59											0	1	87
40～49歳	31	67											0	0	98
50～59歳	23	46											0	0	69
60～69歳	6	46											0	0	52
70～79歳	13	66											0	0	79
80歳～	12	38													50
合計	617	604	0	20	26	141	0	11	0	7	0	0	0	1	1427

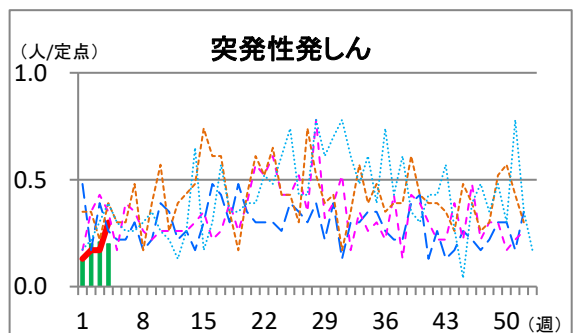
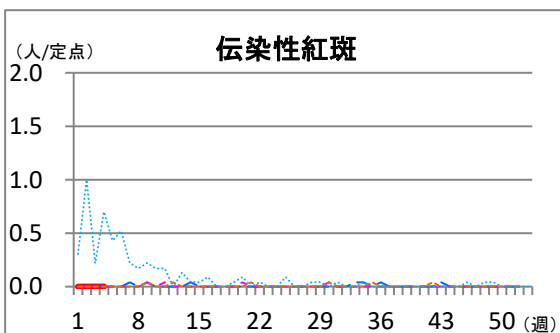
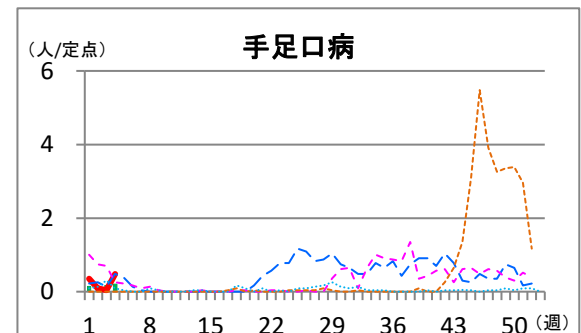
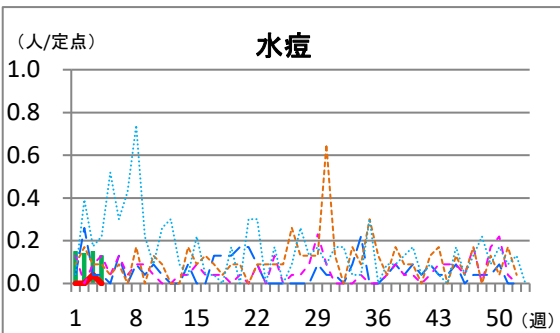
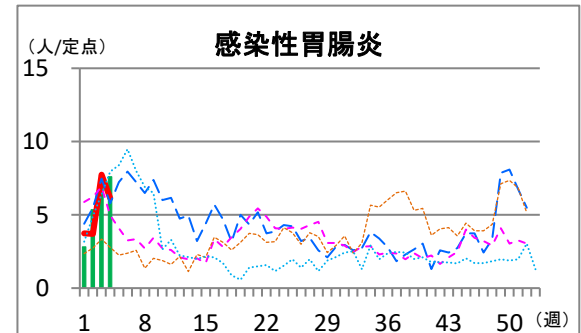
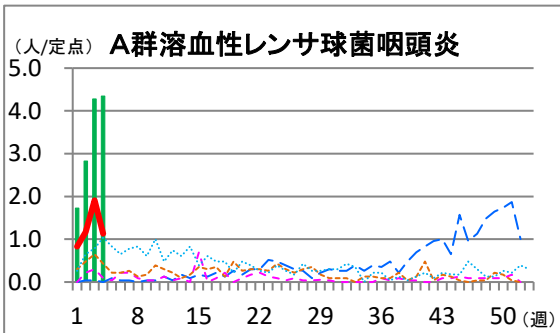
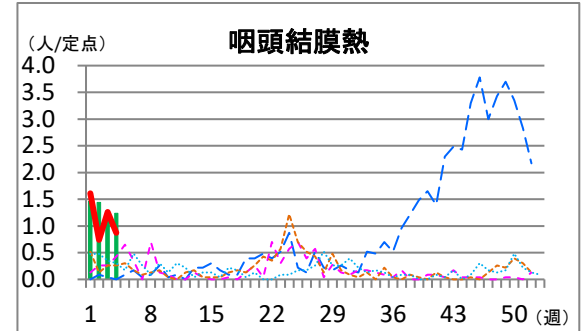
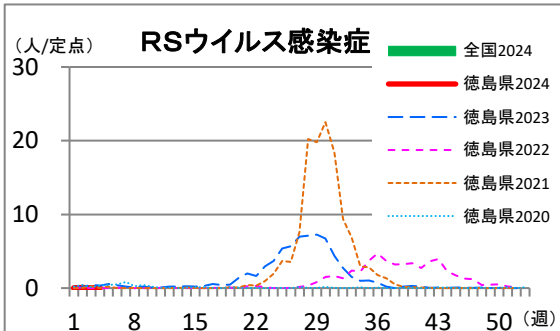
注：小児科定点把握対象疾病のうち、「20～29歳」は「20歳以上」と読み替える。  
眼科疾病のうち、「70～79歳」は「70歳以上」と読み替える。

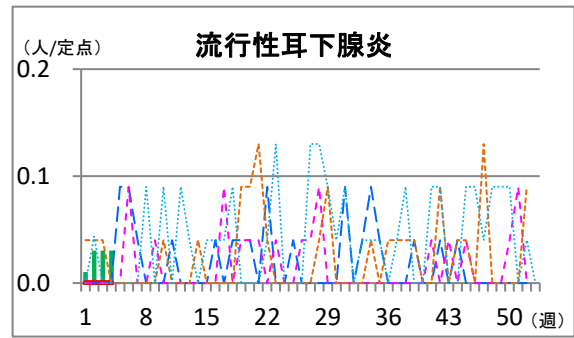
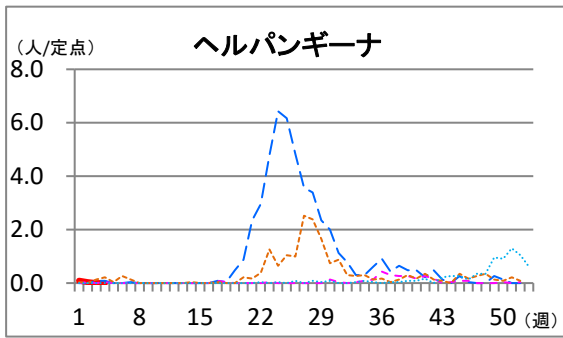
# 定点把握対象疾患 報告数【週別報告数】

## インフルエンザ/新型コロナウイルス感染症定点

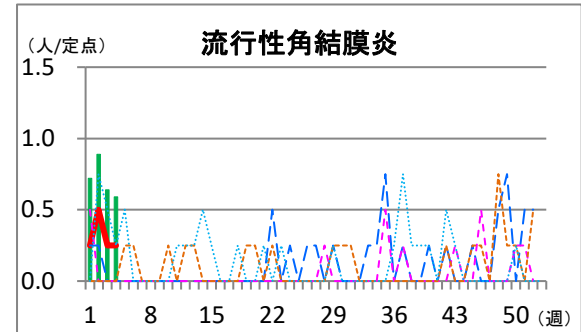
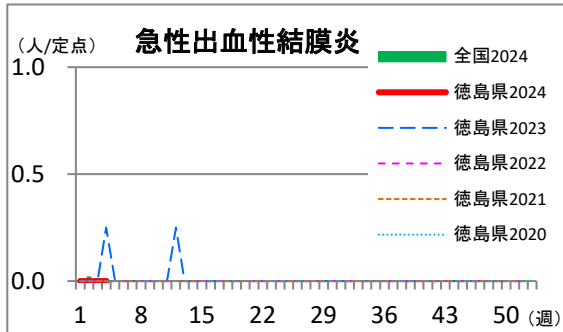


## 小児科定点

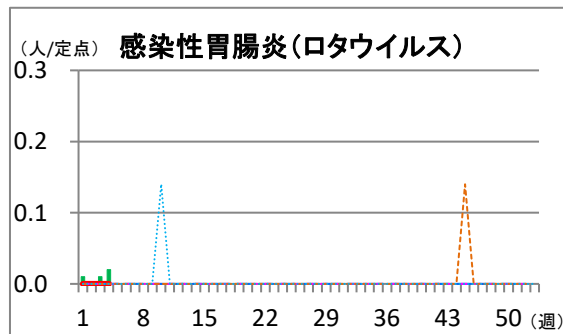
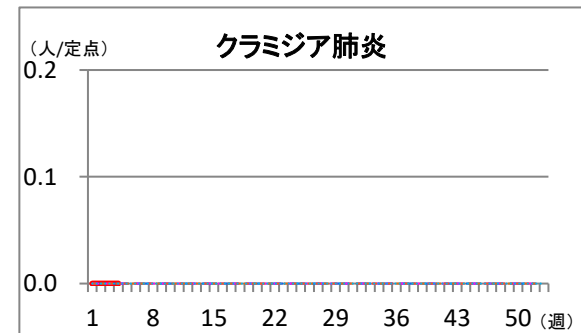
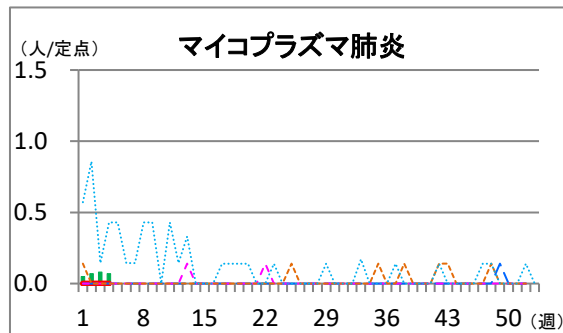
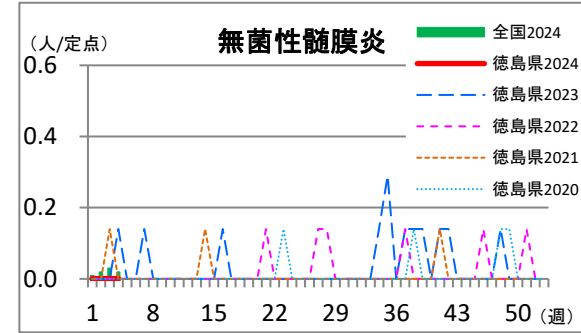
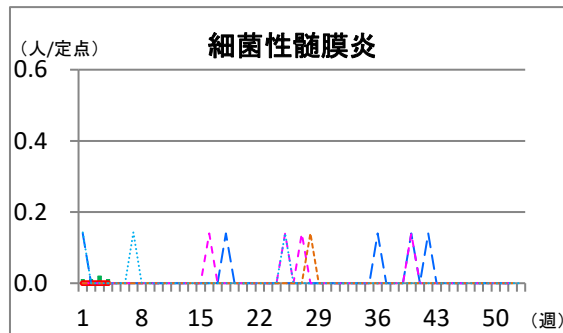




### 眼科定点



### 基幹定点



この情報に記載のデータは、感染症法に基づく発生動向調査によるものです。記載の内容については、2024年1月31日現在の情報により作成しています。調査などの結果に応じ、若干の変更が生じることがありますが、その場合には、週報上にて訂正させていただきます。

【連絡先】徳島県感染症情報センター  
(徳島県立保健製薬環境センター内)

【電話】(088)625-7752

【e-mail】kansenjoho@mail.pref.tokushima.jp

徳島県の保健所別の定点当たり報告数と警報・注意報レベル状況  
(2024年第4週)

インフルエンザ

○: 警報レベル、△: 注意報レベル、-: 警報・注意報レベルなし

	今週		1週前		2週前		3週前		4週前		5週前		6週前		7週前		8週前		9週前	
	定当	状況	定当	状況	定当	状況	定当	状況	定当	状況	定当	状況	定当	状況	定当	状況	定当	状況	定当	状況
徳島	19.30	○	16.60	○	14.20	○	14.00	○	18.00	○	25.15	○	25.70	○	37.55	○	29.00	△	29.15	△
阿南	13.75	△	11.50	△	10.50	△	11.75	△	19.75	△	14.25	△	15.00	△	16.00	△	14.75	△	12.50	△
美波	29.00	○	33.50	○	21.00	○	18.50	○	12.00	○	21.50	○	28.00	○	35.50	○	18.00	○	12.50	○
吉野川	8.00	-	11.80	△	9.20	-	6.20	-	15.40	○	22.40	○	27.00	○	30.60	○	18.60	△	23.20	△
美馬	6.67	-	12.00	△	11.67	△	22.00	△	26.67	△	12.00	△	20.67	△	24.00	△	16.00	△	26.67	△
三好	19.33	○	12.00	○	14.33	○	14.00	○	17.33	○	18.67	○	33.67	○	37.67	○	32.67	○	34.00	○

咽頭結膜熱

○: 警報レベル、-: 警報レベルなし(この疾病には注意報はありません)

	今週		1週前		2週前		3週前		4週前		5週前		6週前		7週前		8週前		9週前	
	定当	状況	定当	状況	定当	状況	定当	状況	定当	状況	定当	状況	定当	状況	定当	状況	定当	状況	定当	状況
徳島	1.00	-	1.69	-	0.54	-	1.69	○	2.00	○	2.62	○	3.00	○	4.54	○	3.69	○	4.23	○
阿南	2.50	○	1.00	○	2.50	○	1.50	○	4.00	○	5.00	○	5.00	○	4.50	○	6.00	○	-	-
美波	-	-	1.00	○	2.00	○	4.00	○	8.00	○	11.00	○	15.00	○	3.00	○	3.00	○	4.00	○
吉野川	0.67	-	0.67	-	1.00	○	2.33	○	1.00	○	2.33	○	3.67	○	4.00	○	4.67	○	3.33	○
美馬	-	-	-	-	-	-	0.50	-	1.50	-	-	-	-	-	-	-	-	-	-	-
三好	-	-	1.00	-	-	-	-	-	1.00	-	1.50	-	1.00	-	1.00	-	1.00	-	-	-

感染性胃腸炎

○: 警報レベル、-: 警報レベルなし(この疾病には注意報はありません)

	今週		1週前		2週前		3週前		4週前		5週前		6週前		7週前		8週前		9週前	
	定当	状況	定当	状況	定当	状況	定当	状況	定当	状況	定当	状況	定当	状況	定当	状況	定当	状況	定当	状況
徳島	5.85	-	8.69	-	4.08	-	4.00	-	6.46	-	8.69	-	8.92	-	10.00	-	3.69	-	2.46	-
阿南	5.00	-	1.00	-	1.50	-	6.50	-	1.50	-	1.50	-	1.50	-	2.50	-	1.00	-	-	-
美波	23.00	○	18.00	-	12.00	-	3.00	-	10.00	-	9.00	-	25.00	○	20.00	○	10.00	-	6.00	-
吉野川	0.67	-	2.67	-	1.67	-	0.33	-	1.67	-	0.33	-	-	-	0.67	-	0.33	-	0.67	-
美馬	11.00	-	11.50	-	3.00	-	4.50	-	9.50	-	8.00	-	15.50	-	7.50	-	3.50	-	4.50	-
三好	4.00	-	7.00	-	3.00	-	4.00	-	2.50	-	6.50	-	5.50	-	4.50	-	4.50	-	3.50	-