

## 藻類養殖漁場環境調査結果

調査日：令和6年1月30日（火）

徳島県水産研究課（鳴門庁舎） 環境増養殖担当  
Tel 088-688-0555 Fax 088-688-1622

現在の水研鳴門汲み上げ海水温は、10.4℃で平年値並み。各地の水温は約8～11℃。塩分は約32で平年値並み。

DIN濃度は、紀伊水道北部では約3.2  $\mu\text{g-at/L}$ であったが、播磨灘では約1.4  $\mu\text{g-at/L}$ 、小鳴門海峡では約1.8  $\mu\text{g-at/L}$ 、吉野川河口周辺では約1.8  $\mu\text{g-at/L}$ 、紀伊水道南部では0.8  $\mu\text{g-at/L}$ となり、前回調査時（1/23）から減少し、色落ちラインである2  $\mu\text{g-at/L}$ を下回った。

色落ちの原因となるケイ藻は、ユーカンピアが鳴門周辺、吉野川河口周辺及び紀伊水道南部で低密度に確認されたが、前回調査時に比べ増加していた。

情報はインターネットで閲覧できます。パソコン版、携帯版とも次のアドレスです。  
<https://www.pref.tokushima.lg.jp/tafftsc/suisan/information/aquaculture/>

パソコン版は、「徳島県水産研究課」で検索

水産研究課のアドレス：<https://www.pref.tokushima.lg.jp/tafftsc/suisan/>

画面左側メニューで “各種情報” → “藻類養殖漁場・栄養塩情報” を選ぶ方法もあります。

スマートフォンや携帯電話は、次の二次元バーコードを読み込ませると便利です。



栄養塩情報の二次元バーコード

（参考）

色落ちの目安となるDIN濃度

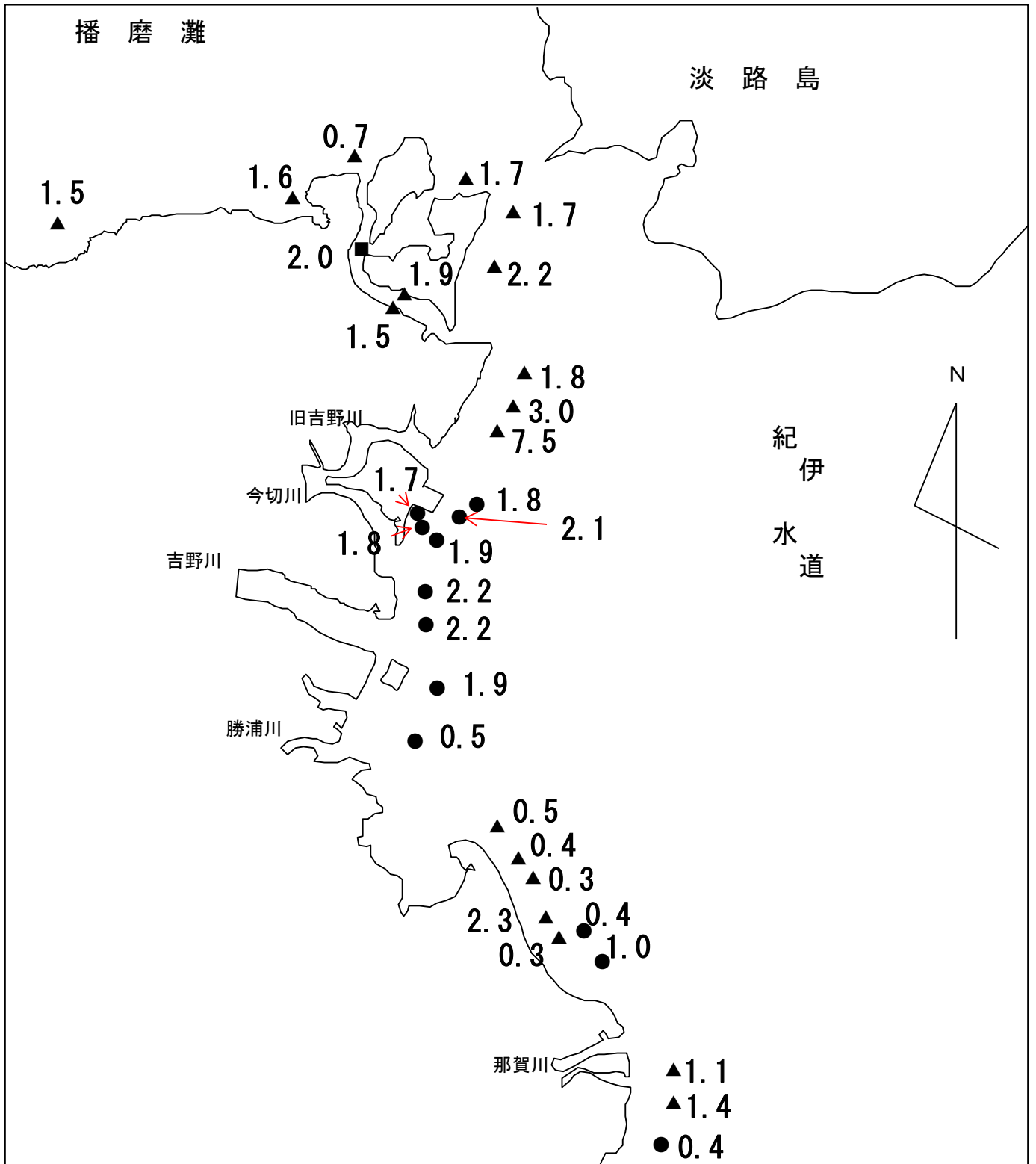
クロノリ 3  $\mu\text{g-at/L}$  未満

ワカメ 2  $\mu\text{g-at/L}$  未満

# 令和5年度 藻類養殖漁場栄養塩調査結果

ノリ (●) ワカメ (▲) : 調査日 1月30日

窒素 (D I N) 量 :  $\mu\text{g-at/L}$



水研鳴門の汲み上げ海水温は、10.4℃で平年並み。

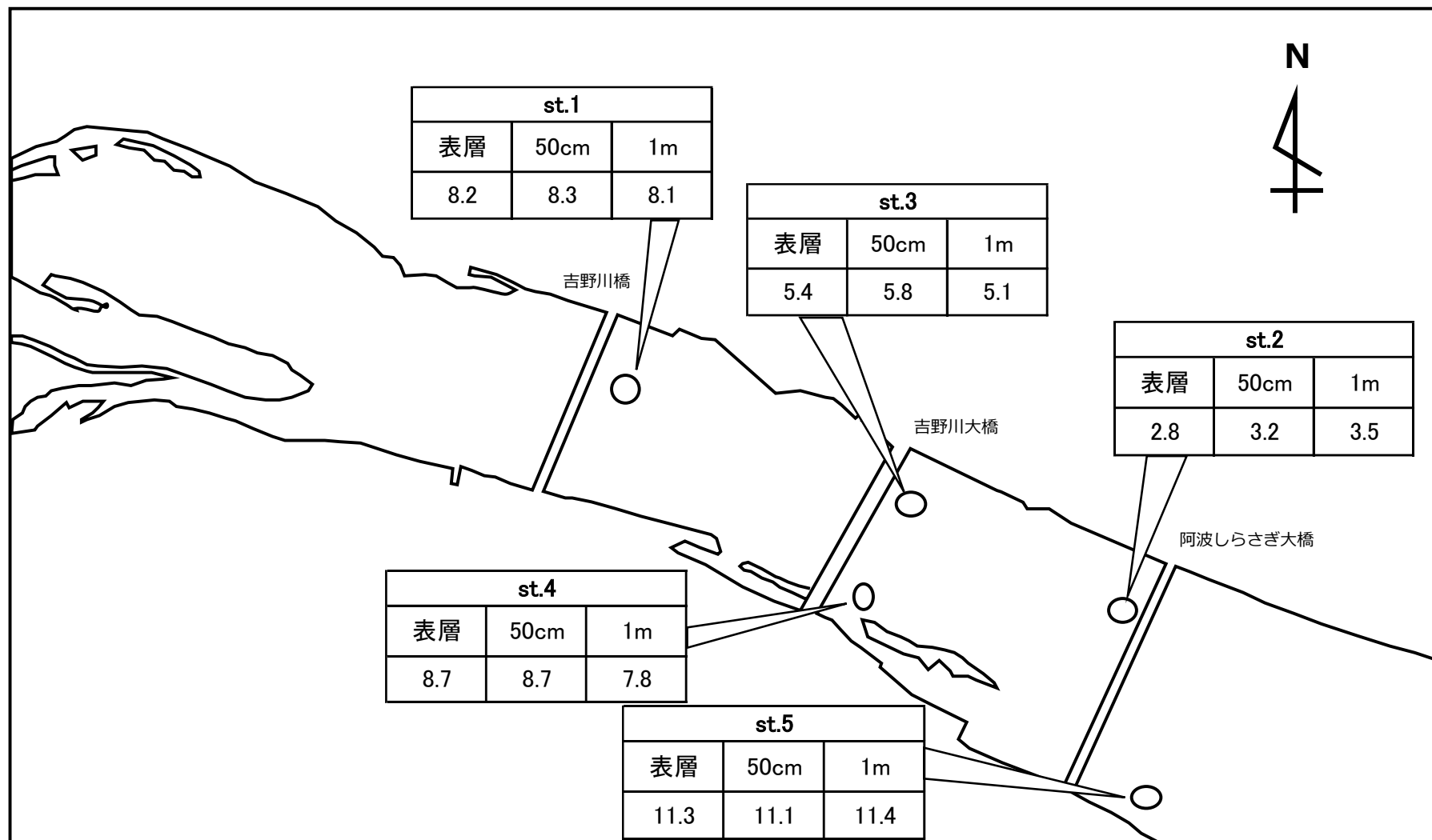
DIN濃度は、2.0 $\mu\text{g-at/L}$ 未満の地点が大半を占めており、前回調査時(1/23)から減少した。

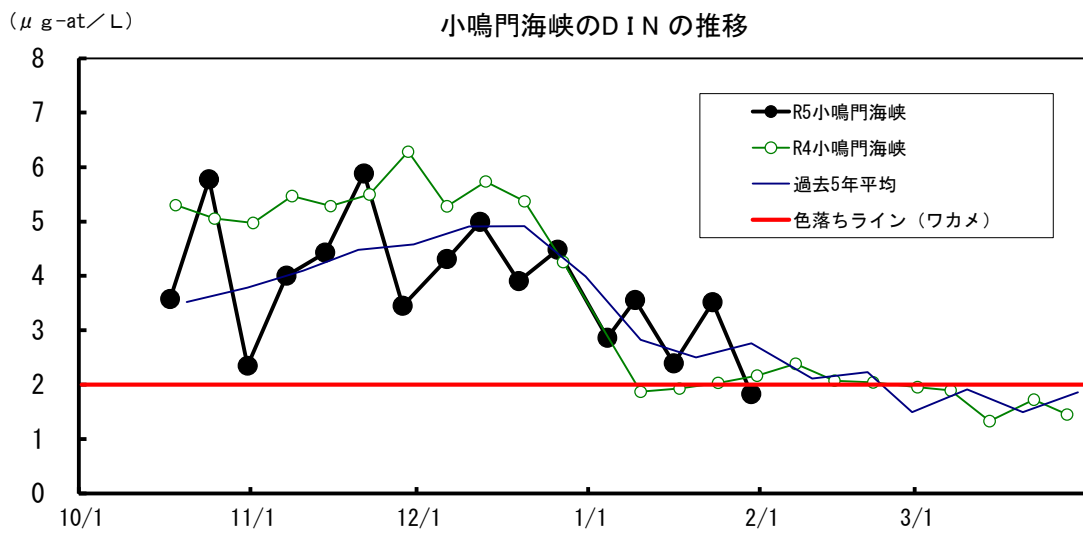
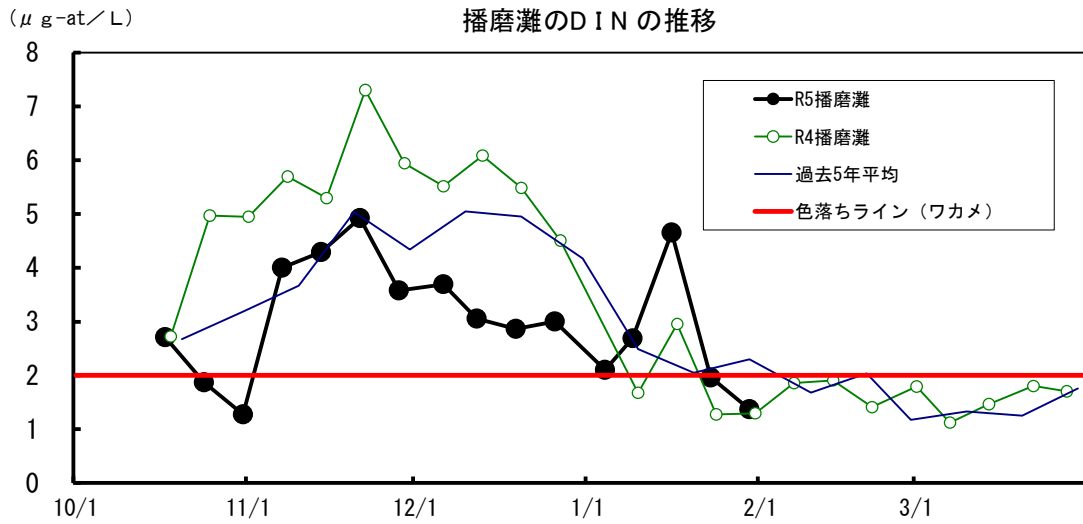
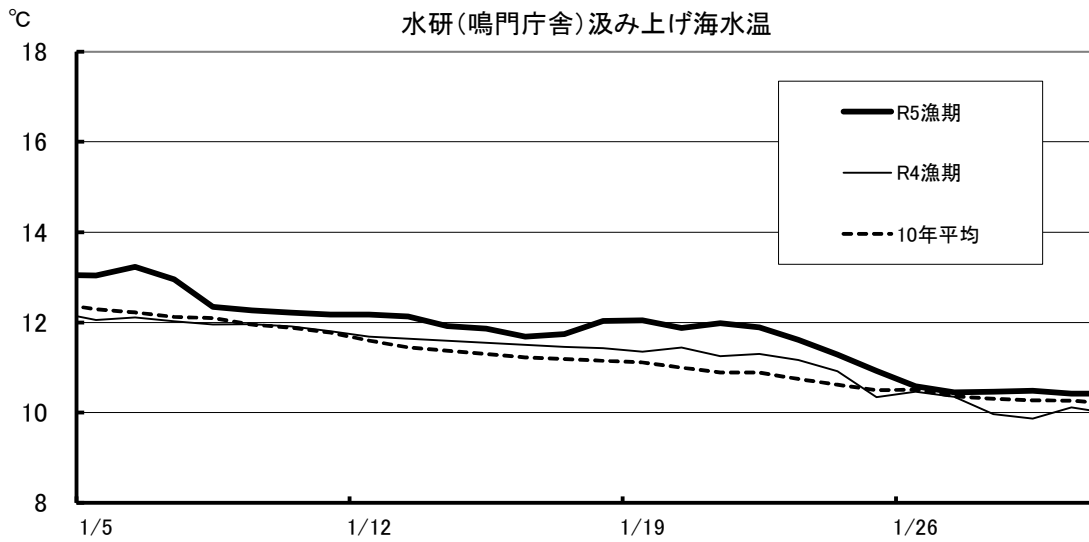
ユーカンピアは、鳴門周辺、吉野川河口周辺及び紀伊水道南部で確認され、前回調査時に比べ増加していたが、低密度だった。

# 令和5年度 藻類養殖漁場栄養塩調査結果(吉野川)

調査日 1月30日

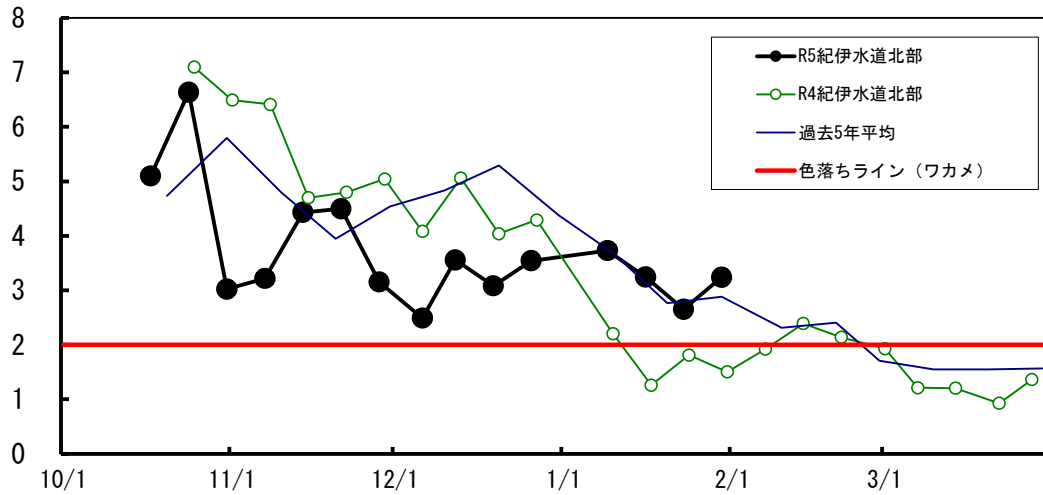
窒素(DIN)量:  $\mu\text{g-at/L}$



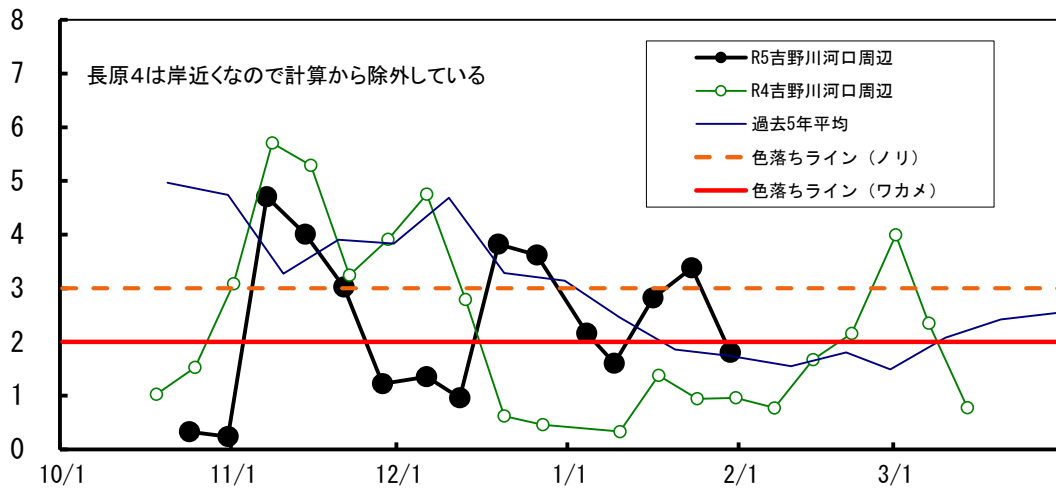


( $\mu\text{g-at/L}$ )

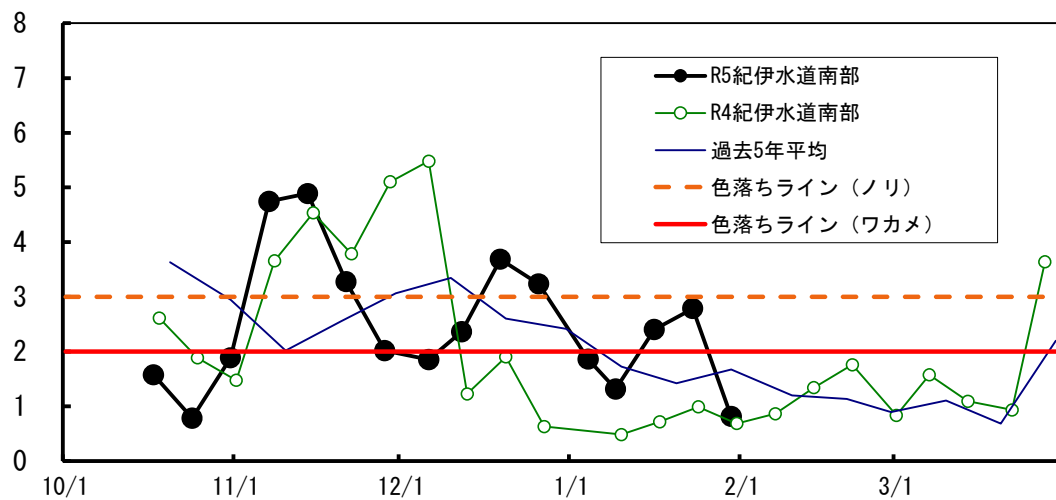
### 紀伊水道北部のDINの推移



### 吉野川河口周辺のDINの推移



### 紀伊水道南部のDINの推移



【1】 DIN( $\mu\text{g-at/L}$ )

| H26<br>1/29 | H27<br>2/3 | H28<br>2/2 | H29<br>1/31 | H30<br>1/30 | H31<br>1/29 | R2<br>1/28 | R3<br>1/26 | R4<br>2/1 | R5<br>1/31 | 10年<br>平均 | R6<br>1/30 | 年<br>月日 |   |     |      |        |      |      |
|-------------|------------|------------|-------------|-------------|-------------|------------|------------|-----------|------------|-----------|------------|---------|---|-----|------|--------|------|------|
| 1.9         | 0.9        |            | 1.4         | 2.3         | 1.9         | 1.0        | 2.2        | 0.8       | 0.9        | 1.5       | 1.5        | 折       | 野 | ワカメ |      |        |      |      |
| 2.6         | 1.9        | 1.3        | 1.2         | 2.6         | 2.4         | 1.3        | 1.1        | 1.0       | 1.1        | 1.7       | 1.6        | 粟       | 田 | ワカメ |      |        |      |      |
| 1.4         | 2.2        | 4.2        | 1.0         | 3.1         | 3.0         | 1.8        | 1.0        | 0.2       | 1.2        | 1.9       | 0.7        | 北       | 泊 | ワカメ |      |        |      |      |
| 1.3         | 3.7        | 2.6        | 1.2         | 3.6         | 2.7         | 3.0        | 1.9        | 2.1       | 2.4        | 2.4       | 1.9        | 堂       | 浦 | 1   | ワカメ  |        |      |      |
| 1.5         | 3.3        | 2.6        | 1.2         | 3.1         | 2.1         | 2.5        | 1.6        | 1.8       | 2.3        | 2.2       | 1.5        | 堂       | 浦 | 2   | ワカメ  |        |      |      |
| 2.3         | 4.2        | 3.1        | 1.8         | 4.7         | 3.0         | 3.1        | 2.6        | 1.8       | 1.8        | 2.8       | 2.0        | 水       | 研 | 鳴   | 門    | ワカメ    |      |      |
|             | 4.7        |            | 4.6         |             |             |            |            | 1.4       |            | 3.6       |            | 室       |   | 1   | ワカメ  |        |      |      |
|             |            |            |             |             |             |            |            |           |            |           |            | 室       |   | 2   | ワカメ  |        |      |      |
| 3.4         | 7.0        | 5.2        | 4.1         |             | 2.4         | 3.3        | 2.8        | 1.7       | 1.6        | 3.5       | 1.7        | 鳴       | 門 | 町   | 1    | ワカメ    |      |      |
| 3.2         | 4.8        | 4.1        | 2.2         | 6.0         | 3.0         | 5.1        | 2.7        | 2.0       | 2.0        | 3.5       | 1.7        | 鳴       | 門 | 町   | 2    | ワカメ    |      |      |
| 3.0         | 4.6        | 5.4        | 3.2         | 4.9         | 2.9         | 2.6        | 1.8        | 1.2       | 1.7        | 3.1       | 2.2        | 新       | 鳴 | 門   |      | ワカメ    |      |      |
| 3.3         | 5.6        | 9.8        |             | 5.3         |             |            | 1.2        | 1.6       | 1.8        | 4.1       | 1.8        | 里       | 浦 | 1   | ワカメ  |        |      |      |
| 3.5         | 3.5        | 1.5        |             | 4.8         |             |            | 1.7        | 1.5       | 1.7        | 2.6       | 3.0        | 里       | 浦 | 2   | ワカメ  |        |      |      |
| 4.0         | 3.3        | 1.3        |             | 2.7         |             |            | 8.2        | 1.3       | 0.8        | 3.1       | 7.5        | 里       | 浦 | 3   | ワカメ  |        |      |      |
| 7.5         | 2.0        | 1.5        | 0.6         | 1.9         | 1.4         |            | 1.0        | 1.7       | 0.4        | 2.0       | 1.8        | 長       | 原 | 1   | クロノリ |        |      |      |
| 4.1         | 3.2        | 0.8        | 0.7         | 2.5         | 1.3         |            | 0.5        | 1.7       | 0.4        | 1.7       | 2.1        | 長       | 原 | 2   | クロノリ |        |      |      |
| 3.5         | 3.1        | 1.0        | 0.5         | 2.4         | 1.0         |            | 0.5        | 1.7       | 0.7        | 1.6       | 1.8        | 長       | 原 | 3   | クロノリ |        |      |      |
|             |            |            | 0.3         | 1.8         | 0.7         |            | 0.5        | 3.2       | 0.6        | 1.2       | 1.7        | 長       | 原 | 4   | クロノリ |        |      |      |
| 5.3         | 2.5        | 2.9        | 0.3         | 2.1         | 1.1         | 3.0        | 0.6        | 1.5       | 0.4        | 2.0       | 2.2        | 川       | 内 | 1   | クロノリ |        |      |      |
| 2.2         | 2.6        | 0.8        | 0.3         | 1.6         | 1.1         | 3.7        | 0.1        | 1.1       | 4.2        | 1.8       | 2.2        | 川       | 内 | 2   | クロノリ |        |      |      |
| 8.6         | 8.4        | 1.0        | 0.7         | 5.7         | 1.5         | 3.3        | 5.0        | 1.2       | 0.6        | 3.6       | 1.9        | 川       | 内 | 4   | クロノリ |        |      |      |
| 5.5         | 1.4        |            |             |             |             |            |            |           | 0.6        | 2.5       | 0.5        | 徳       | 島 | 市   | 辰    | 巳      | ①    | クロノリ |
|             |            |            |             |             |             |            |            |           | 0.4        | 0.4       | 1.9        | 徳       | 島 | 市   | 辰    | 巳      | ②    | クロノリ |
| 3.1         |            | 2.7        |             | 0.7         | 1.1         | 4.8        | 10.0       | 3.4       | 1.5        | 3.4       | 0.5        | 和       | 田 | 島   | ①    | ワカメ    |      |      |
| 3.9         |            | 2.9        |             | 0.6         | 1.8         | 3.5        | 2.6        | 0.4       | 0.7        | 2.1       | 0.3        | 和       | 田 | 島   | ②    | ワカメ    |      |      |
| 2.3         |            | 2.2        |             | 0.6         | 3.3         | 3.1        | 1.0        | 0.7       | 0.9        | 1.8       | 2.3        | 和       | 田 | 島   | ③    | ワカメ    |      |      |
|             |            |            |             |             |             |            | 7.9        | 1.1       | 0.8        | 3.2       | 0.4        | 和       | 田 | 島   | ④    | ワカメ    |      |      |
|             | 1.0        | 1.3        | 0.5         | 0.2         |             |            |            |           | 0.6        | 0.7       | 0.3        | 今       |   | 津   |      | ワカメ    |      |      |
| 0.5         | 1.2        | 1.9        | 0.2         | 0.8         | 0.5         | 3.0        | 0.1        | 0.2       | 0.3        | 0.9       | 0.4        | 今       |   | 津   | 1    | クロノリ   |      |      |
| 0.8         | 0.8        | 1.9        | 0.2         | 1.3         | 0.5         | 3.7        | 0.1        | 0.3       | 0.5        | 1.0       | 1.0        | 今       |   | 津   | 2    | クロノリ   |      |      |
| 0.6         | 0.8        | 1.3        | 0.2         | 1.5         | 0.5         | 4.4        | 0.4        |           | 0.5        | 1.1       |            | 中       |   | 島   | 2    | クロノリ   |      |      |
| 1.6         | 1.1        |            |             |             | 0.6         | 3.7        | 0.3        | 0.8       |            | 1.3       |            | 中       |   | 島   |      | ワカメ    |      |      |
|             | 2.6        |            |             | 0.8         | 0.8         | 4.7        | 0.3        | 0.8       | 0.4        | 1.5       | 1.1        | 福       |   | 村   | 1    | ワカメ    |      |      |
|             | 2.1        |            |             | 0.4         | 0.7         | 4.1        | 0.1        | 0.7       | 0.9        | 1.3       | 1.4        | 福       |   | 村   | 2    | ワカメ    |      |      |
| 1.5         | 1.5        | 0.4        | 0.8         | 0.5         | 0.7         | 2.8        | 0.2        | 0.5       | 0.4        | 0.9       | 0.4        | 中       |   | 林   |      | クロノリ   |      |      |
|             |            |            |             | 7.0         | 4.9         | 13.4       | 23.2       | 0.9       | 7.3        | 9.5       | 8.2        | 吉       | 野 | 川   | 1    | (表層)   | スジアオ |      |
|             |            |            |             |             |             | 12.3       | 10.3       | 0.8       | 6.6        | 7.5       | 8.3        | 吉       | 野 | 川   | 1    | (0.5m) | スジアオ |      |
|             |            |            |             |             |             | 11.3       | 3.1        | 0.5       | 6.4        | 5.3       | 8.1        | 吉       | 野 | 川   | 1    | (1.0m) | スジアオ |      |
|             |            |            |             | 4.2         | 2.3         | 3.6        | 19.7       | 0.9       | 7.1        | 6.3       | 2.8        | 吉       | 野 | 川   | 2    | (表層)   | スジアオ |      |
|             |            |            |             |             |             | 3.5        | 17.2       | 0.8       | 6.1        | 6.9       | 3.2        | 吉       | 野 | 川   | 2    | (0.5m) | スジアオ |      |
|             |            |            |             |             |             | 3.3        | 1.9        | 0.8       | 5.3        | 2.8       | 3.5        | 吉       | 野 | 川   | 2    | (1.0m) | スジアオ |      |
|             |            |            |             | 11.1        | 3.3         | 11.5       | 20.2       | 0.5       | 12.4       | 9.8       | 5.4        | 吉       | 野 | 川   | 3    | (表層)   | スジアオ |      |
|             |            |            |             |             |             | 9.1        | 9.3        | 0.6       | 7.0        | 6.5       | 5.8        | 吉       | 野 | 川   | 3    | (0.5m) | スジアオ |      |
|             |            |            |             |             |             | 7.8        | 1.1        | 0.5       | 7.0        | 4.1       | 5.1        | 吉       | 野 | 川   | 3    | (1.0m) | スジアオ |      |
|             |            |            |             |             |             |            | 29.9       | 1.8       | 13.1       | 14.9      | 8.7        | 吉       | 野 | 川   | 4    | (表層)   | スジアオ |      |
|             |            |            |             |             |             |            | 22.9       | 2.0       | 12.6       | 12.5      | 8.7        | 吉       | 野 | 川   | 4    | (0.5m) | スジアオ |      |
|             |            |            |             |             |             |            | 2.0        | 1.4       | 9.5        | 4.3       | 7.8        | 吉       | 野 | 川   | 4    | (1.0m) | スジアオ |      |
|             |            |            |             |             |             |            | 25.9       | 1.7       | 11.0       | 12.9      | 11.3       | 吉       | 野 | 川   | 5    | (表層)   | スジアオ |      |
|             |            |            |             |             |             |            | 25.8       | 1.4       | 10.3       | 12.5      | 11.1       | 吉       | 野 | 川   | 5    | (0.5m) | スジアオ |      |
|             |            |            |             |             |             |            | 28.5       | 1.8       | 10.5       | 13.6      | 11.4       | 吉       | 野 | 川   | 5    | (1.0m) | スジアオ |      |

## 【2】 リン(μg-at/L)

No. 16

| H26<br>1/29 | H27<br>2/3 | H28<br>2/2 | H29<br>1/31 | H30<br>1/30 | H31<br>1/29 | R2<br>1/28 | R3<br>1/26 | R4<br>2/1 | R5<br>1/31 | 10年<br>平均 | R6<br>1/30 | 年<br>月日      |      |
|-------------|------------|------------|-------------|-------------|-------------|------------|------------|-----------|------------|-----------|------------|--------------|------|
| 0.30        | 0.24       |            | 0.18        | 0.41        | 0.40        | 0.48       | 0.48       | 0.39      | 0.55       | 0.38      | 0.47       | 折野           | ワカメ  |
| 0.38        | 0.31       | 0.23       | 0.30        | 0.44        | 0.44        | 0.49       | 0.43       | 0.30      | 0.37       | 0.37      | 0.63       | 粟田           | ワカメ  |
| 0.13        | 0.32       | 0.54       | 0.22        | 0.46        | 0.49        | 0.48       | 0.42       | 0.31      | 0.37       | 0.37      | 0.38       | 北泊           | ワカメ  |
| 0.16        | 0.46       | 0.37       | 0.23        | 0.46        | 0.42        | 0.53       | 0.47       | 0.53      | 0.41       | 0.40      | 0.44       | 堂浦 1         | ワカメ  |
| 0.18        | 0.39       | 0.36       | 0.22        | 0.44        | 0.40        | 0.55       | 0.43       | 0.39      | 0.42       | 0.38      | 0.47       | 堂浦 2         | ワカメ  |
| 0.41        | 0.56       | 0.32       | 0.20        | 0.42        | 0.48        | 0.52       | 0.44       | 0.38      | 0.42       | 0.42      | 0.43       | 水研 鳴門        | ワカメ  |
|             | 0.42       |            | 0.46        |             |             |            |            | 0.36      |            | 0.41      |            | 室 1          | ワカメ  |
|             |            |            |             |             |             |            |            |           |            |           |            | 室 2          | ワカメ  |
| 0.48        | 0.42       | 0.47       | 0.52        |             | 0.38        | 0.54       | 0.50       | 0.37      | 0.32       | 0.44      | 0.39       | 鳴門 町 1       | ワカメ  |
| 0.50        | 0.41       | 0.41       | 0.53        | 0.47        | 0.44        | 0.65       | 0.47       | 0.38      | 0.43       | 0.47      | 0.45       | 鳴門 町 2       | ワカメ  |
| 0.45        | 0.39       | 0.34       | 0.37        | 0.43        | 0.39        | 0.46       | 0.39       | 0.30      | 0.37       | 0.39      | 0.54       | 新 鳴門         | ワカメ  |
| 0.45        | 0.38       | 0.34       |             | 0.38        |             |            | 0.37       | 0.36      | 0.39       | 0.38      | 0.43       | 里浦 1         | ワカメ  |
| 0.42        | 0.36       | 0.26       |             | 0.39        |             |            | 0.40       | 0.31      | 0.39       | 0.36      | 0.45       | 里浦 2         | ワカメ  |
| 0.46        | 0.37       | 0.24       |             | 0.37        |             |            | 0.51       | 0.36      | 0.28       | 0.37      | 0.49       | 里浦 3         | ワカメ  |
| 0.61        | 0.27       | 0.25       | 0.41        | 0.31        | 0.31        |            | 0.37       | 0.40      | 0.21       | 0.35      | 0.45       | 長原 1         | クロノリ |
| 0.44        | 0.36       | 0.21       | 0.48        | 0.36        | 0.30        |            | 0.35       | 0.34      | 0.21       | 0.34      | 0.62       | 長原 2         | クロノリ |
| 0.43        | 0.34       | 0.22       | 0.43        | 0.33        | 0.25        |            | 0.34       | 0.36      | 0.27       | 0.33      | 0.44       | 長原 3         | クロノリ |
|             |            |            | 0.39        | 0.34        | 0.22        |            | 0.35       | 0.39      | 0.26       | 0.33      | 0.43       | 長原 4         | クロノリ |
| 0.31        | 0.26       | 0.22       | 0.40        | 0.31        | 0.25        | 0.50       | 0.26       | 0.34      | 0.21       | 0.31      | 0.44       | 川内 1         | クロノリ |
| 0.24        | 0.32       | 0.19       | 0.34        | 0.25        | 0.21        | 0.55       | 0.23       | 0.28      | 0.51       | 0.31      | 0.43       | 川内 2         | クロノリ |
| 0.41        | 0.43       | 0.21       | 0.41        | 0.37        | 0.23        | 0.53       | 0.41       | 0.30      | 0.23       | 0.35      | 0.45       | 川内 4         | クロノリ |
| 0.29        | 0.27       |            |             |             |             |            |            |           |            | 0.28      | 0.27       | 徳島市辰巳 ①      | クロノリ |
|             |            |            |             |             |             |            |            |           | 0.43       | 0.43      | 0.46       | 徳島市辰巳 ②      | クロノリ |
| 0.29        |            | 0.16       |             | 0.13        | 0.29        | 0.56       | 0.56       | 0.42      | 0.38       | 0.35      | 0.27       | 和田島 ①        | ワカメ  |
| 0.28        |            | 0.07       |             | 0.08        | 0.24        | 0.56       | 0.25       | 0.20      | 0.27       | 0.24      | 0.25       | 和田島 ②        | ワカメ  |
| 0.22        |            | 0.10       |             | 0.06        | 0.28        | 0.43       | 0.18       | 0.38      | 0.28       | 0.24      | 0.43       | 和田島 ③        | ワカメ  |
|             |            |            |             |             |             |            | 0.42       | 0.14      | 0.37       | 0.31      | 0.25       | 和田島 ④        | ワカメ  |
|             | 0.13       | 0.07       | 0.24        | 0.07        |             |            |            |           | 0.27       | 0.16      | 0.22       | 今津           | ワカメ  |
| 0.10        | 0.15       | 0.10       | 0.23        | 0.17        | 0.20        | 0.45       | 0.18       | 0.18      | 0.24       | 0.20      | 0.27       | 今津 1         | クロノリ |
| 0.12        | 0.15       | 0.10       | 0.22        | 0.22        | 0.17        | 0.52       | 0.22       | 0.20      | 0.36       | 0.23      | 0.38       | 今津 2         | クロノリ |
| 0.10        | 0.20       | 0.10       | 0.18        | 0.24        | 0.16        | 0.54       | 0.28       |           | 0.58       | 0.26      |            | 中島 2         | クロノリ |
| 0.29        | 0.34       |            |             |             | 0.33        | 0.58       | 0.33       | 0.36      |            | 0.37      |            | 中島           | ワカメ  |
|             | 0.22       |            |             | 0.17        | 0.22        | 0.37       | 0.26       | 0.28      | 0.30       | 0.26      | 0.40       | 福村 1         | ワカメ  |
|             | 0.24       |            |             | 0.12        | 0.20        | 0.40       | 0.21       | 0.22      | 0.28       | 0.24      | 0.39       | 福村 2         | ワカメ  |
| 0.20        | 0.21       | 0.07       | 0.30        | 0.12        | 0.20        | 0.42       | 0.27       | 0.19      | 0.27       | 0.22      | 0.24       | 中林           | クロノリ |
|             |            |            |             | 0.35        | 0.09        | 0.63       | 0.28       | 0.21      | 0.36       | 0.32      | 0.60       | 吉野川 1 (表層)   | スジアオ |
|             |            |            |             |             |             | 0.62       | 0.09       | 0.21      | 0.46       | 0.34      | 0.65       | 吉野川 1 (0.5m) | スジアオ |
|             |            |            |             |             |             | 0.63       | 0.17       | 0.19      | 0.53       | 0.38      | 0.60       | 吉野川 1 (1.0m) | スジアオ |
|             |            |            |             | 0.29        | 0.17        | 0.50       | 0.23       | 0.34      | 0.48       | 0.31      | 0.45       | 吉野川 2 (表層)   | スジアオ |
|             |            |            |             |             |             | 0.49       | 0.21       | 0.30      | 0.45       | 0.34      | 0.49       | 吉野川 2 (0.5m) | スジアオ |
|             |            |            |             |             |             | 0.49       | 0.22       | 0.27      | 0.35       | 0.33      | 0.49       | 吉野川 2 (1.0m) | スジアオ |
|             |            |            |             | 0.46        | 0.13        | 0.61       | 0.14       | 0.19      | 0.44       | 0.31      | 0.56       | 吉野川 3 (表層)   | スジアオ |
|             |            |            |             |             |             | 0.56       | 0.19       | 0.30      | 0.39       | 0.35      | 0.56       | 吉野川 3 (0.5m) | スジアオ |
|             |            |            |             |             |             | 0.58       | 0.14       | 0.27      | 0.38       | 0.33      | 0.54       | 吉野川 3 (1.0m) | スジアオ |
|             |            |            |             |             |             |            | 0.37       | 0.22      | 0.47       | 0.29      | 0.60       | 吉野川 4 (表層)   | スジアオ |
|             |            |            |             |             |             |            | 0.27       | 0.23      | 0.45       | 0.25      | 0.60       | 吉野川 4 (0.5m) | スジアオ |
|             |            |            |             |             |             |            | 0.24       | 0.26      | 0.39       | 0.25      | 0.58       | 吉野川 4 (1.0m) | スジアオ |
|             |            |            |             |             |             |            | 0.44       | 0.50      | 0.76       | 0.47      | 0.96       | 吉野川 5 (表層)   | スジアオ |
|             |            |            |             |             |             |            | 0.56       | 0.43      | 0.64       | 0.49      | 0.95       | 吉野川 5 (0.5m) | スジアオ |
|             |            |            |             |             |             |            | 1.27       | 0.42      | 0.62       | 0.85      | 0.97       | 吉野川 5 (1.0m) | スジアオ |

【3】 水 温

| H26<br>1/29 | H27<br>2/3 | H28<br>2/2 | H29<br>1/31 | H30<br>1/30 | H31<br>1/29 | R2<br>1/28 | R3<br>1/26 | R4<br>2/1 | R5<br>1/31 | 10年<br>平均 | R6<br>1/30 | 年<br>月日        |      |
|-------------|------------|------------|-------------|-------------|-------------|------------|------------|-----------|------------|-----------|------------|----------------|------|
| 10.0        | 8.5        |            |             |             |             |            |            |           |            | 9.3       |            | 折 野            | ワカメ  |
|             |            |            | 9.1         | 7.2         | 9.3         | 11.5       |            |           |            | 9.3       |            | 粟 田            | ワカメ  |
|             |            |            |             |             |             |            |            |           |            |           |            | 北 泊            | ワカメ  |
|             |            |            |             |             |             |            |            |           |            |           |            | 堂 浦 1          | ワカメ  |
|             |            |            |             |             |             |            |            |           |            |           |            | 堂 浦 2          | ワカメ  |
| 10.2        | 9.9        | 10.4       | 10.1        | 8.9         | 10.3        | 12.0       | 10.8       | 10.5      | 10.2       | 10.3      | 10.6       | 水 研 鳴 門        | ワカメ  |
|             |            |            |             |             |             |            |            |           |            |           |            | 室 1            | ワカメ  |
|             |            |            |             |             |             |            |            |           |            |           |            | 室 2            | ワカメ  |
|             |            |            |             |             |             |            |            |           |            |           |            | 鳴 門 町 1        | ワカメ  |
|             |            |            |             |             |             |            |            |           |            |           |            | 鳴 門 町 2        | ワカメ  |
|             |            |            |             |             |             |            |            |           |            |           |            | 新 鳴 門          | ワカメ  |
|             |            |            |             |             |             |            |            |           |            |           |            | 里 浦 1          | ワカメ  |
|             |            |            |             |             |             |            |            |           |            |           |            | 里 浦 2          | ワカメ  |
|             |            |            |             |             |             |            |            |           |            |           |            | 里 浦 3          | ワカメ  |
| 9.9         | 9.5        | 10.4       | 9.7         | 8.3         | 10.2        |            | 10.3       | 10.1      | 9.6        | 9.8       | 10.4       | 長 原 1          | クロノリ |
| 10.0        | 10.0       | 10.5       | 9.5         | 8.3         | 10.1        |            | 10.2       | 10.0      | 9.6        | 9.8       | 10.3       | 長 原 2          | クロノリ |
| 10.0        | 10.0       | 10.3       | 9.5         | 8.3         | 10.1        |            | 10.1       | 9.5       | 9.9        | 9.7       | 10.4       | 長 原 3          | クロノリ |
|             |            |            | 9.2         | 8.0         | 9.9         |            | 10.1       | 9.2       | 9.9        | 9.4       | 10.4       | 長 原 4          | クロノリ |
| 9.0         | 9.8        | 10.5       | 10.0        | 8.0         | 9.8         | 12.4       | 10.0       | 10.0      | 8.9        | 9.8       | 10.4       | 川 内 1          | クロノリ |
| 9.8         | 9.5        | 11.0       | 9.5         | 8.3         | 9.8         | 12.3       | 10.1       | 9.6       | 8.9        | 9.9       | 10.0       | 川 内 2          | クロノリ |
| 9.5         | 8.8        | 10.8       | 10.0        | 8.0         | 9.8         | 12.3       | 10.0       | 9.6       | 9.0        | 9.8       | 10.3       | 川 内 4          | クロノリ |
| 9.4         | 10.0       |            |             |             |             |            |            |           |            | 9.7       | 11.0       | 徳 島 市 辰 巳 ①    | クロノリ |
|             |            |            |             |             |             |            |            |           |            |           | 11.0       | 徳 島 市 辰 巳 ②    | クロノリ |
| 9.0         |            | 9.7        |             | 7.4         | 9.3         | 11.5       | 8.1        | 9.4       | 9.0        | 9.2       | 10.3       | 和 田 島 ①        | ワカメ  |
| 9.2         |            | 9.8        |             | 7.3         | 9.1         | 12.4       | 8.3        | 9.2       | 8.3        | 9.2       | 9.3        | 和 田 島 ②        | ワカメ  |
| 9.5         |            | 9.9        |             | 7.5         | 9.4         | 12.5       | 8.8        | 9.0       | 8.2        | 9.4       | 8.9        | 和 田 島 ③        | ワカメ  |
|             |            |            |             |             |             |            | 8.3        | 9.2       | 9.0        | 8.8       | 10.4       | 和 田 島 ④        | ワカメ  |
|             |            |            |             |             |             |            |            |           |            |           |            | 今 津            | ワカメ  |
| 9.7         | 9.2        | 9.0        | 9.0         | 8.0         | 10.0        | 11.7       | 9.0        | 9.0       | 9.5        | 9.4       | 10.1       | 今 津 1          | クロノリ |
| 9.7         | 9.2        | 9.0        | 9.0         | 8.1         | 9.8         | 11.7       | 9.1        | 9.0       | 9.8        | 9.4       | 10.2       | 今 津 2          | クロノリ |
| 9.0         | 9.0        | 9.0        | 9.0         | 9.0         | 11.5        | 11.5       | 8.8        |           | 10.0       | 9.6       |            | 中 島 2          | クロノリ |
|             |            |            |             |             |             |            |            |           |            |           |            | 中 島            | ワカメ  |
|             |            |            |             |             |             |            |            |           |            |           |            | 福 村 1          | ワカメ  |
|             |            |            |             |             |             |            |            |           |            |           |            | 福 村 2          | ワカメ  |
| 10.5        | 9.8        | 11.9       | 10.2        | 8.9         | 10.3        | 12.0       | 10.4       | 9.7       | 10.2       | 10.4      | 11.1       | 中 林            | クロノリ |
|             |            |            |             | 4.8         | 7.0         | 10.9       | 8.0        | 8.9       | 6.6        | 7.7       | 8.3        | 吉 野 川 1 (表層)   | スジアオ |
|             |            |            |             |             |             | 10.9       | 8.5        | 8.9       | 6.6        | 8.7       | 8.3        | 吉 野 川 1 (0.5m) | スジアオ |
|             |            |            |             |             |             | 11.0       | 9.6        | 8.9       | 6.8        | 9.1       | 8.4        | 吉 野 川 1 (1.0m) | スジアオ |
|             |            |            |             | 6.0         | 8.5         | 12.0       | 8.0        | 9.2       | 7.0        | 8.5       | 9.9        | 吉 野 川 2 (表層)   | スジアオ |
|             |            |            |             |             |             | 12.2       | 8.3        | 9.2       | 7.0        | 9.2       | 9.9        | 吉 野 川 2 (0.5m) | スジアオ |
|             |            |            |             |             |             | 12.3       | 9.8        | 9.2       | 8.4        | 9.9       | 9.9        | 吉 野 川 2 (1.0m) | スジアオ |
|             |            |            |             | 5.2         | 7.5         | 10.7       | 7.9        | 9.6       | 6.4        | 7.9       | 9.0        | 吉 野 川 3 (表層)   | スジアオ |
|             |            |            |             |             |             | 11.1       | 9.3        | 9.7       | 6.7        | 9.2       | 9.2        | 吉 野 川 3 (0.5m) | スジアオ |
|             |            |            |             |             |             | 11.3       | 9.9        | 9.7       | 6.9        | 9.5       | 9.4        | 吉 野 川 3 (1.0m) | スジアオ |
|             |            |            |             |             |             |            | 8.3        | 8.4       | 6.4        | 7.7       | 8.2        | 吉 野 川 4 (表層)   | スジアオ |
|             |            |            |             |             |             |            | 8.8        | 8.4       | 6.3        | 7.8       | 8.2        | 吉 野 川 4 (0.5m) | スジアオ |
|             |            |            |             |             |             |            | 10.1       | 8.5       | 6.5        | 8.4       | 8.4        | 吉 野 川 4 (1.0m) | スジアオ |
|             |            |            |             |             |             |            | 8.1        | 7.8       | 6.1        | 7.3       | 8.4        | 吉 野 川 5 (表層)   | スジアオ |
|             |            |            |             |             |             |            | 8.1        | 7.7       | 6.3        | 7.4       | 8.3        | 吉 野 川 5 (0.5m) | スジアオ |
|             |            |            |             |             |             |            | 8.8        | 7.7       | 6.4        | 7.6       | 8.3        | 吉 野 川 5 (1.0m) | スジアオ |



【4】 塩 分

| H26<br>1/29 | H27<br>2/3 | H28<br>2/2 | H29<br>1/31 | H30<br>1/30 | H31<br>1/29 | R2<br>1/28 | R3<br>1/26 | R4<br>2/1 | R5<br>1/31 | 10年<br>平均 | R6<br>1/30 | 年<br>月日 |   |     |      |        |      |      |
|-------------|------------|------------|-------------|-------------|-------------|------------|------------|-----------|------------|-----------|------------|---------|---|-----|------|--------|------|------|
| 31.4        | 31.2       |            | 32.3        | 32.9        | 31.1        | 32.2       | 32.0       | 32.3      | 32.3       | 32.0      | 32.9       | 折       | 野 | ワカメ |      |        |      |      |
| 31.6        | 31.2       | 31.4       | 32.4        | 32.9        | 31.3        | 32.4       | 32.1       | 32.4      | 32.6       | 32.0      | 32.4       | 粟       | 田 | ワカメ |      |        |      |      |
| 31.8        | 31.6       | 31.8       | 31.9        | 32.5        | 32.4        | 32.7       | 32.3       | 32.1      | 32.6       | 32.2      | 32.4       | 北       | 泊 | ワカメ |      |        |      |      |
| 32.1        | 31.7       | 31.8       | 31.8        | 32.4        | 32.1        | 32.6       | 32.7       | 32.8      | 32.6       | 32.2      | 32.4       | 堂       | 浦 | 1   | ワカメ  |        |      |      |
| 32.1        | 31.7       | 31.8       | 31.8        | 32.4        | 31.9        | 32.6       | 32.7       | 32.7      | 32.6       | 32.2      | 32.5       | 堂       | 浦 | 2   | ワカメ  |        |      |      |
| 32.1        | 31.7       | 31.8       | 32.3        | 32.7        | 31.8        | 32.6       | 32.1       | 32.7      | 32.7       | 32.2      | 32.5       | 水       | 研 | 鳴   | 門    | ワカメ    |      |      |
|             | 31.7       |            | 32.3        |             |             |            |            | 32.7      |            | 32.2      |            | 室       |   | 1   | ワカメ  |        |      |      |
|             |            |            |             |             |             |            |            |           |            |           |            | 室       |   | 2   | ワカメ  |        |      |      |
| 32.2        | 32.1       | 31.9       | 32.2        |             | 32.4        | 32.3       | 32.7       | 32.7      | 32.6       | 32.3      | 32.1       | 鳴       | 門 | 町   | 1    | ワカメ    |      |      |
| 32.0        | 31.9       | 32.1       | 32.1        | 32.4        | 32.4        | 32.0       | 32.4       | 32.9      | 32.7       | 32.3      | 32.4       | 鳴       | 門 | 町   | 2    | ワカメ    |      |      |
| 32.3        | 32.0       | 32.2       | 32.3        | 32.6        | 32.5        | 32.7       | 32.9       | 33.2      | 32.7       | 32.5      | 32.7       | 新       | 鳴 | 門   |      | ワカメ    |      |      |
| 32.1        | 31.9       | 32.1       |             | 32.6        |             |            | 32.4       | 33.2      | 32.9       | 32.5      | 32.6       | 里       | 浦 | 1   | ワカメ  |        |      |      |
| 31.9        | 31.9       | 32.0       |             | 32.7        |             |            | 32.5       | 33.1      | 33.0       | 32.4      | 32.1       | 里       | 浦 | 2   | ワカメ  |        |      |      |
| 32.2        | 32.0       | 31.9       |             | 32.4        |             |            | 28.6       | 33.0      | 32.7       | 31.8      | 27.5       | 里       | 浦 | 3   | ワカメ  |        |      |      |
| 28.3        | 31.7       | 32.1       | 32.3        | 32.4        | 32.2        |            | 32.9       | 32.9      | 32.4       | 31.9      | 31.9       | 長       | 原 | 1   | クロノリ |        |      |      |
| 31.2        | 31.8       | 32.1       | 32.5        | 32.5        | 32.4        |            | 32.7       | 32.9      | 32.5       | 32.3      | 32.2       | 長       | 原 | 2   | クロノリ |        |      |      |
| 31.8        | 31.8       | 32.2       | 32.4        | 32.6        | 32.4        |            | 32.6       | 32.3      | 32.6       | 32.3      | 32.3       | 長       | 原 | 3   | クロノリ |        |      |      |
|             |            |            | 32.5        | 32.6        | 32.4        |            | 32.8       | 31.5      | 32.7       | 32.4      | 32.4       | 長       | 原 | 4   | クロノリ |        |      |      |
| 29.2        | 31.6       | 29.9       | 32.5        | 32.0        | 31.9        | 32.3       | 32.0       | 33.0      | 32.3       | 31.7      | 32.2       | 川       | 内 | 1   | クロノリ |        |      |      |
| 31.7        | 31.9       | 32.0       | 32.0        | 32.1        | 32.0        | 32.2       | 32.2       | 32.7      |            | 32.1      | 32.3       | 川       | 内 | 2   | クロノリ |        |      |      |
| 30.0        | 27.7       | 31.9       | 32.4        | 30.6        | 31.8        | 32.3       | 28.7       | 32.7      | 32.3       | 31.0      | 32.4       | 川       | 内 | 4   | クロノリ |        |      |      |
| 30.6        | 31.8       |            |             |             |             |            |            |           | 32.0       | 31.5      | 32.0       | 徳       | 島 | 市   | 辰    | 巳      | ①    | クロノリ |
|             |            |            |             |             |             |            |            |           | 32.1       | 32.1      | 31.8       | 徳       | 島 | 市   | 辰    | 巳      | ②    | クロノリ |
| 31.1        |            | 29.2       |             | 31.9        | 32.2        | 31.1       | 26.5       | 32.0      | 32.0       | 30.7      | 32.0       | 和       | 田 | 島   | ①    | ワカメ    |      |      |
| 31.0        |            | 28.6       |             | 31.8        | 32.1        | 32.1       | 29.6       | 32.6      | 32.3       | 31.3      | 32.0       | 和       | 田 | 島   | ②    | ワカメ    |      |      |
| 31.1        |            | 29.3       |             | 32.0        | 32.1        | 32.3       | 30.6       | 32.7      | 32.3       | 31.5      | 31.5       | 和       | 田 | 島   | ③    | ワカメ    |      |      |
|             |            |            |             |             |             |            | 27.2       | 31.9      | 32.4       | 30.5      | 32.2       | 和       | 田 | 島   | ④    | ワカメ    |      |      |
|             | 31.4       | 30.2       | 32.3        | 32.3        |             |            |            |           | 32.9       | 31.8      | 32.6       | 今       |   | 津   |      | ワカメ    |      |      |
| 31.5        | 31.3       | 30.2       | 32.7        | 32.7        | 32.5        | 32.0       | 31.3       | 33.0      | 32.8       | 32.0      | 32.2       | 今       | 津 | 1   | クロノリ |        |      |      |
| 31.5        | 31.5       | 30.2       | 32.5        | 32.6        | 32.6        | 31.8       | 32.0       | 32.9      | 32.8       | 32.0      | 32.3       | 今       | 津 | 2   | クロノリ |        |      |      |
| 31.6        | 31.4       | 30.6       | 32.2        | 32.9        | 32.5        | 30.5       | 32.1       |           | 32.7       | 31.8      |            | 中       | 島 | 2   | クロノリ |        |      |      |
| 31.1        | 30.6       |            |             |             | 32.3        | 32.0       | 32.2       | 32.5      |            | 31.8      |            | 中       | 島 |     | ワカメ  |        |      |      |
|             | 27.5       |            |             | 32.4        | 32.4        | 19.9       | 31.6       | 32.7      | 32.5       | 29.8      | 32.3       | 福       | 村 | 1   | ワカメ  |        |      |      |
|             | 31.6       |            |             | 32.9        | 32.4        | 22.0       | 32.6       | 32.1      | 30.6       | 30.6      | 32.4       | 福       | 村 | 2   | ワカメ  |        |      |      |
| 31.9        | 31.9       | 31.9       | 32.9        | 32.9        | 32.7        | 32.6       | 32.9       | 33.1      | 32.8       | 32.6      | 32.7       | 中       |   | 林   |      | クロノリ   |      |      |
|             |            |            |             | 29.1        | 29.2        | 28.2       | 13.1       | 31.5      | 29.0       | 26.7      | 29.8       | 吉       | 野 | 川   | 1    | (表層)   | スジアオ |      |
|             |            |            |             |             |             | 28.2       | 22.5       | 31.9      | 28.8       | 27.8      | 29.9       | 吉       | 野 | 川   | 1    | (0.5m) | スジアオ |      |
|             |            |            |             |             |             | 28.7       | 28.8       | 31.9      | 28.7       | 29.5      | 30.0       | 吉       | 野 | 川   | 1    | (1.0m) | スジアオ |      |
|             |            |            |             | 30.8        | 30.5        | 32.5       | 17.3       | 33.1      | 28.0       | 28.7      | 31.7       | 吉       | 野 | 川   | 2    | (表層)   | スジアオ |      |
|             |            |            |             |             |             | 32.6       | 18.6       | 33.1      | 28.5       | 28.2      | 31.7       | 吉       | 野 | 川   | 2    | (0.5m) | スジアオ |      |
|             |            |            |             |             |             | 32.6       | 30.3       | 33.1      | 29.1       | 31.3      | 31.8       | 吉       | 野 | 川   | 2    | (1.0m) | スジアオ |      |
|             |            |            |             | 27.2        | 29.6        | 29.0       | 15.3       | 32.5      | 23.9       | 26.3      | 30.9       | 吉       | 野 | 川   | 3    | (表層)   | スジアオ |      |
|             |            |            |             |             |             | 27.8       | 24.1       | 32.2      | 27.9       | 28.0      | 31.0       | 吉       | 野 | 川   | 3    | (0.5m) | スジアオ |      |
|             |            |            |             |             |             | 30.4       | 30.3       | 32.3      | 28.0       | 30.3      | 31.1       | 吉       | 野 | 川   | 3    | (1.0m) | スジアオ |      |
|             |            |            |             |             |             |            | 12.8       | 30.6      | 27.8       | 23.7      | 30.0       | 吉       | 野 | 川   | 4    | (表層)   | スジアオ |      |
|             |            |            |             |             |             |            | 17.1       | 30.7      | 28.1       | 25.3      | 29.9       | 吉       | 野 | 川   | 4    | (0.5m) | スジアオ |      |
|             |            |            |             |             |             |            | 30.2       | 31.0      | 28.3       | 29.8      | 30.1       | 吉       | 野 | 川   | 4    | (1.0m) | スジアオ |      |
|             |            |            |             |             |             |            | 16.3       | 30.5      | 29.0       | 25.3      | 30.4       | 吉       | 野 | 川   | 5    | (表層)   | スジアオ |      |
|             |            |            |             |             |             |            | 17.2       | 30.5      | 29.3       | 25.7      | 30.4       | 吉       | 野 | 川   | 5    | (0.5m) | スジアオ |      |
|             |            |            |             |             |             |            | 22.3       | 30.6      | 29.2       | 27.4      | 30.3       | 吉       | 野 | 川   | 5    | (1.0m) | スジアオ |      |