

藻類養殖漁場環境調査結果

調査日：令和6年1月23日（火）

徳島県水産研究課（鳴門庁舎） 環境増養殖担当
Tel 088-688-0555 Fax 088-688-1622

現在の水研鳴門汲み上げ海水温は、11.6℃で平年値よりやや高い。各地の水温は約10～12℃。塩分は約32で平年値並み。

DIN濃度は、小鳴門海峡及び紀伊水道では約3～4 $\mu\text{g-at/L}$ と前回調査時（1/16）と同程度であったが、播磨灘では約2 $\mu\text{g-at/L}$ となり、前回調査時から減少した。

色落ちの原因となるケイ藻は、ユーカンピアが播磨灘、吉野川河口周辺及び紀伊水道南部で確認されたが低密度だった。

情報はインターネットで閲覧できます。パソコン版、携帯版とも次のアドレスです。
<https://www.pref.tokushima.lg.jp/tafftsc/suisan/information/aquaculture/>

パソコン版は、「徳島県水産研究課」で検索

水産研究課のアドレス：<https://www.pref.tokushima.lg.jp/tafftsc/suisan/>

画面左側メニューで “各種情報” → “藻類養殖漁場・栄養塩情報” を選ぶ方法もあります。

スマートフォンや携帯電話は、次の二次元バーコードを読み込ませると便利です。



栄養塩情報の二次元バーコード

（参考）

色落ちの目安となる DIN 濃度

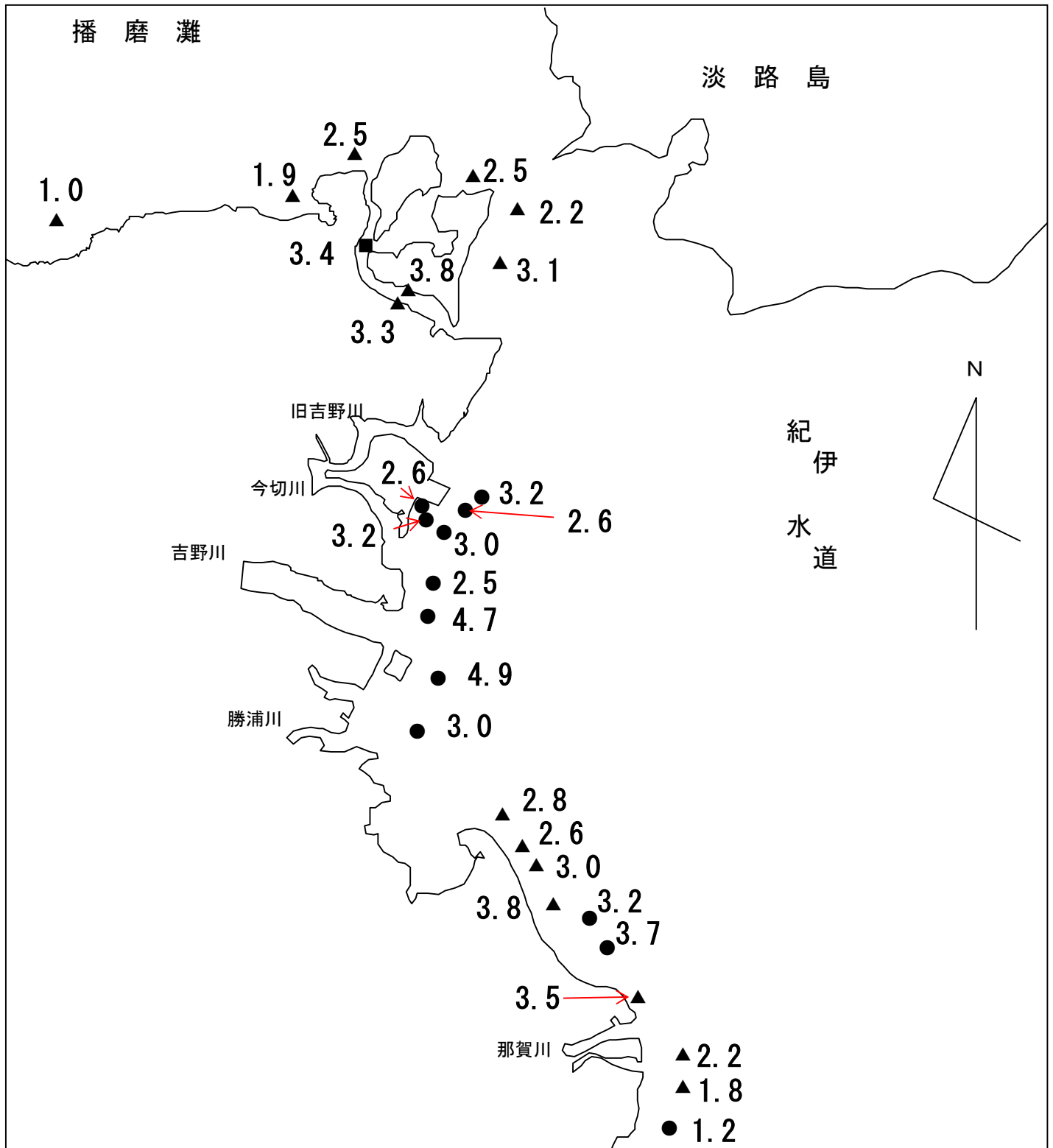
クロノリ 3 $\mu\text{g-at/L}$ 未満

ワカメ 2 $\mu\text{g-at/L}$ 未満

令和5年度 藻類養殖漁場栄養塩調査結果

ノリ (●) ワカメ (▲) : 調査日 1月23日

窒素 (DIN) 量 : $\mu\text{g-at/L}$

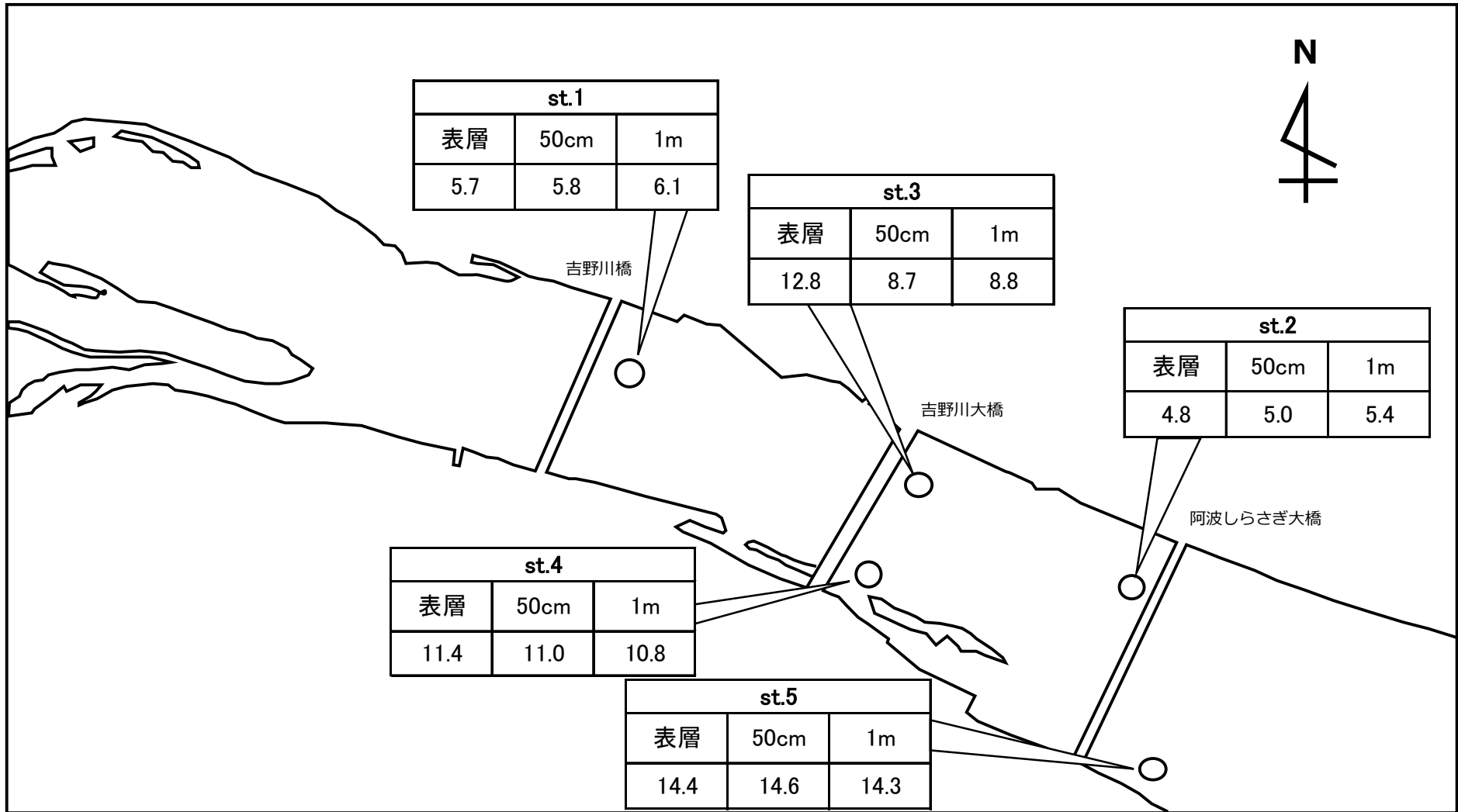


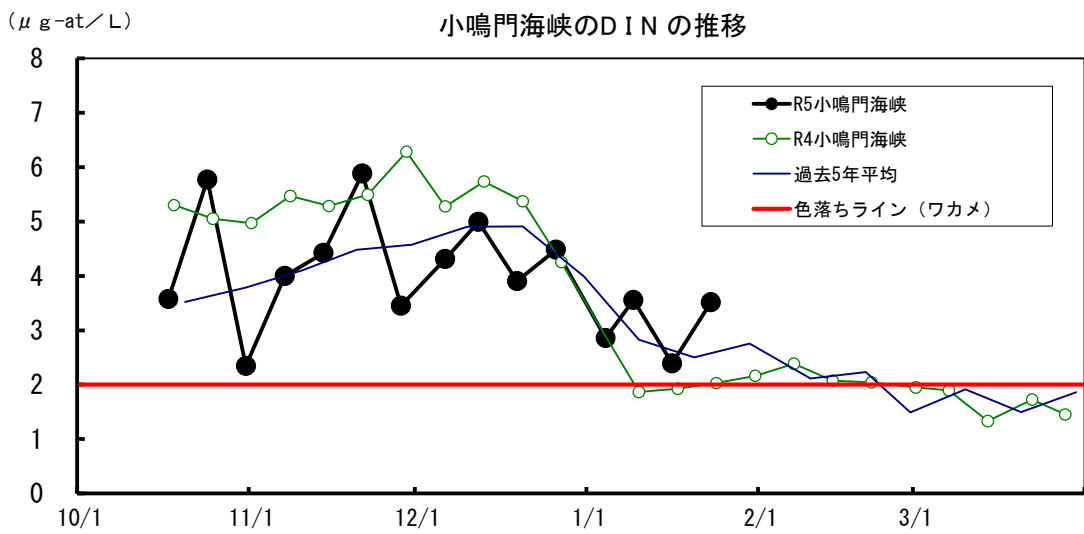
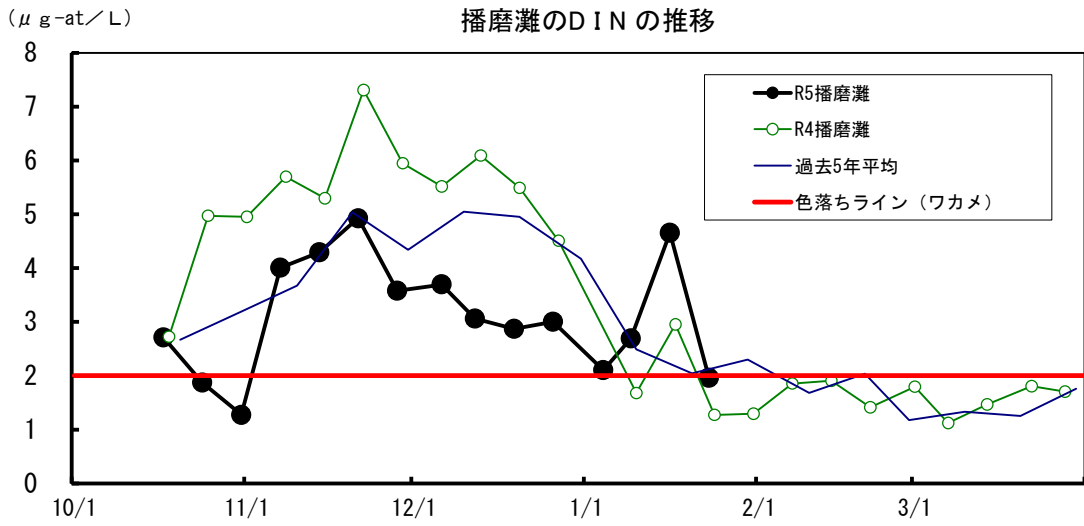
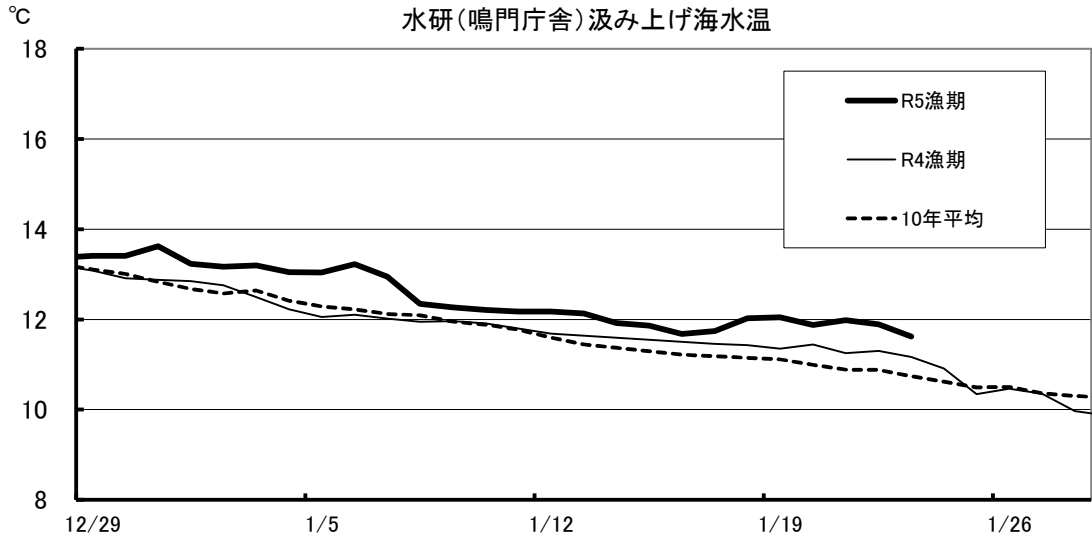
水研鳴門の汲み上げ海水温は、 11.6°C で平年値よりやや高い。
 DIN濃度は、小鳴門海峡及び紀伊水道では約 $3\sim 4\ \mu\text{g-at/L}$ と前回調査時(1/16)と同程度であったが、播磨灘では約 $2\ \mu\text{g-at/L}$ となり、前回調査時から減少した。ケイ藻は、低密度だった。

令和5年度 藻類養殖漁場栄養塩調査結果(吉野川)

調査日 1月23日

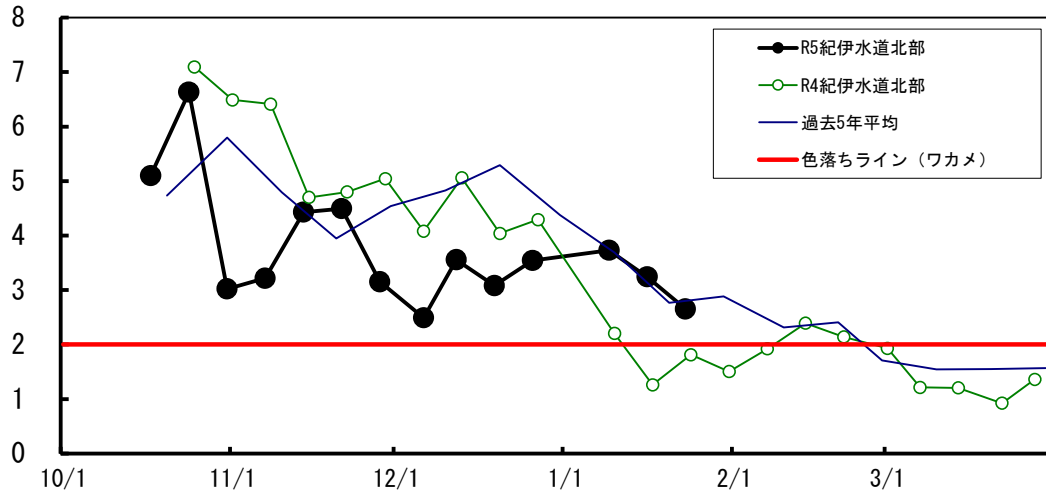
窒素(DIN)量: $\mu\text{g-at/L}$



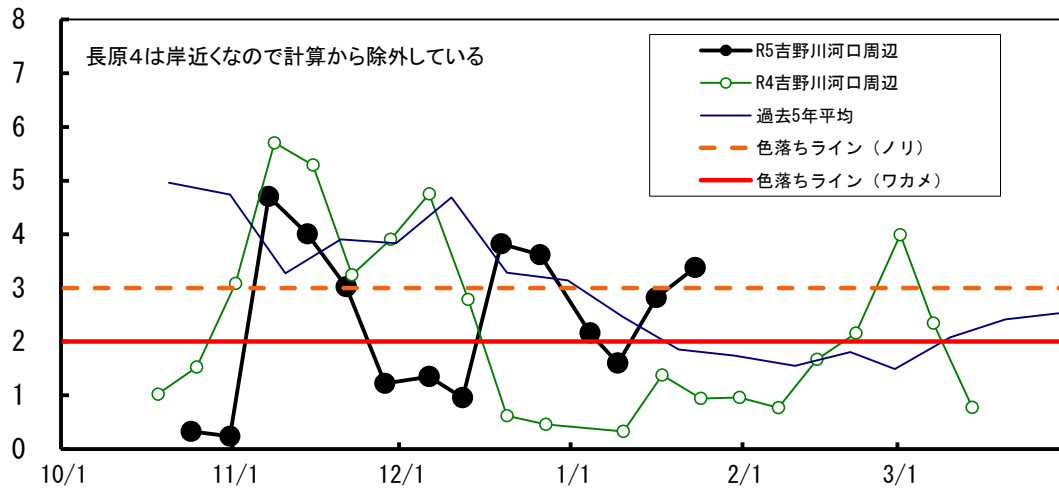


($\mu\text{g-at/L}$)

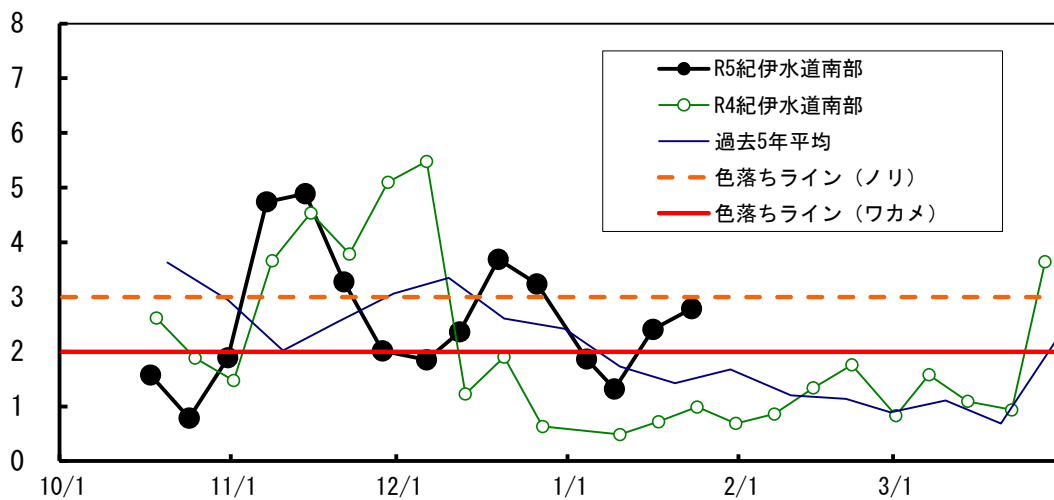
紀伊水道北部のDINの推移



吉野川河口周辺のDINの推移



紀伊水道南部のDINの推移



【1】 DIN(μg-a t/L)

H26 1/29	H27 1/27	H28 1/26	H29 1/24	H30 1/23	H31 1/22	R2 1/21	R3 1/19	R4 1/25	R5 1/24	10年 平均	R6 1/23	年 月日	
1.9	1.7	1.7	1.7	3.8	3.6	1.3	0.9	1.3	1.1	1.9	1.0	折野	ワカメ
2.6	1.2	3.2	2.2	4.0	3.5	1.8	1.2	1.4	0.9	2.2	1.9	粟田	ワカメ
1.4	1.4	3.6	1.8	3.1	*3.3	3.0	0.6	2.5	1.4	2.1	2.5	北泊	ワカメ
1.3	1.8	4.1	2.6	3.8	3.9	3.2	0.7	2.6	2.0	2.6	3.8	堂浦 1	ワカメ
1.5	1.9	3.7	2.6	3.4	3.7	3.0	0.8	3.3	2.0	2.6	3.3	堂浦 2	ワカメ
2.3	3.1	5.1	2.5	5.0	3.5	2.9	1.1	3.1	2.1	3.1	3.4	水研 鳴門	ワカメ
	7.3									7.3		室 1	ワカメ
												室 2	ワカメ
3.4	4.9	5.8	4.7	6.2	3.5	3.6	1.9	3.5	2.3	4.0	2.2	鳴門 町 1	ワカメ
3.2	3.5	5.2	3.0	6.1	3.7	3.8	2.1	3.4	1.7	3.6	2.5	鳴門 町 2	ワカメ
3.0	4.8	6.0	4.2	5.0	3.5	2.9	0.9	3.5	1.3	3.5	3.1	新 鳴門	ワカメ
3.3	3.7	4.8	2.9		2.7	2.8		3.0		3.3		里浦 1	ワカメ
3.5	4.7	4.0	2.4		2.5	2.3		2.0		3.0		里浦 2	ワカメ
4.0	3.3	3.6	0.7		2.1	2.6		3.9		2.9		里浦 3	ワカメ
7.5	2.3	1.4	0.4	3.7	1.1	2.4	0.5	2.4	0.8	2.2	3.2	長原 1	クロノリ
4.1	2.2	2.5	0.4	3.6	1.2	2.5	0.3	2.5	1.3	2.1	2.6	長原 2	クロノリ
3.5	2.6	1.6	0.3	4.1	1.0	2.8	0.2	2.4	0.7	1.9	3.2	長原 3	クロノリ
			1.0	3.9	0.9	2.5	0.3	2.4	0.7	1.7	2.6	長原 4	クロノリ
5.3	2.0	1.3	1.6	5.4	0.5	4.1	0.3	3.8	0.9	2.5	2.5	川内 1	クロノリ
2.2	7.8	1.2	0.2	4.1	0.2	3.0	0.2	2.2	1.0	2.2	4.7	川内 2	クロノリ
8.6	7.8	12.8	13.3	4.6	0.1	2.7	0.2	2.4	1.0	5.4	3.0	川内 4	クロノリ
5.5	3.2									4.4	3.0	徳島市辰巳①	クロノリ
											4.9	徳島市辰巳②	クロノリ
3.1	4.7	0.5	1.1	0.5			0.5	2.3	2.0	1.8	2.8	和田島①	ワカメ
3.9	2.5	1.8	1.9	3.5			0.7	1.8	1.0	2.1	3.0	和田島②	ワカメ
2.3	2.4	2.2	1.1	2.8			1.1	0.7	1.0	1.7	3.8	和田島③	ワカメ
							0.9	2.5	1.3	1.5	2.6	和田島④	ワカメ
					0.4	2.4	0.8	0.8		1.1		今津	ワカメ
0.5	0.0	0.4	0.4	0.8	0.5	3.1	0.2	1.1	0.7	0.8	3.2	今津 1	クロノリ
0.8	0.0	0.5		1.4	0.6	2.5	0.3	1.8	0.5	0.9	3.7	今津 2	クロノリ
0.6	0.5	0.7	0.4	1.4	1.4		0.2	1.2	0.6	0.8		中島 2	クロノリ
1.6	1.3	0.4	0.7	1.1					1.9	1.2	3.5	中島	ワカメ
	3.0				0.9	2.3	0.4	0.9	0.5	1.3	2.2	福村 1	ワカメ
	1.7				*0.7	2.5	0.2	0.6	0.5	1.1	1.8	福村 2	ワカメ
1.5	1.1	0.5	0.8	1.3	1.8	2.6	0.5	1.3	0.8	1.2	1.2	中林	クロノリ
	24.9		26.2	13.3	3.4	5.3	0.1	2.4	2.2	9.7	5.7	吉野川 1 (表層)	スジアオ
						5.1	0.1	2.0	2.4	2.4	5.8	吉野川 1 (0.5m)	スジアオ
						5.3	0.1	2.1	1.9	2.4	6.1	吉野川 1 (1.0m)	スジアオ
	26.8		5.5	7.6	0.6	5.4	0.2	2.7	1.0	6.2	4.8	吉野川 2 (表層)	スジアオ
						5.4	0.1	2.8	1.0	2.3	5.0	吉野川 2 (0.5m)	スジアオ
						5.0	0.1	1.9	1.0	2.0	5.4	吉野川 2 (1.0m)	スジアオ
	27.0		22.3	11.7	2.0	7.5	0.1	4.3	1.2	9.5	12.8	吉野川 3 (表層)	スジアオ
						7.1	0.1	4.0	1.3	3.1	8.7	吉野川 3 (0.5m)	スジアオ
						6.1	0.1	3.9	1.2	2.8	8.8	吉野川 3 (1.0m)	スジアオ
							0.3	1.1	2.6	1.3	11.4	吉野川 4 (表層)	スジアオ
							0.3	1.7	2.6	1.6	11.0	吉野川 4 (0.5m)	スジアオ
							0.3	1.5	2.4	1.4	10.8	吉野川 4 (1.0m)	スジアオ
							3.2	3.0	4.7	3.6	14.4	吉野川 5 (表層)	スジアオ
							2.9	3.3	4.3	3.5	14.6	吉野川 5 (0.5m)	スジアオ
							2.9	3.7	4.0	3.5	14.3	吉野川 5 (1.0m)	スジアオ

【2】 リン(μg-at/L)

No. 14

H26 1/29	H27 1/27	H28 1/26	H29 1/24	H30 1/23	H31 1/22	R2 1/21	R3 1/19	R4 1/25	R5 1/24	10年 平均	R6 1/23	年 月日		
0.30	0.30	0.27	0.50	0.45	0.48	0.47	0.43	0.36	0.57	0.41	0.41	折	野	ワカメ
0.38	0.30	0.36	0.63	0.52	0.55	0.53	0.51	0.30	0.40	0.45	0.48	粟	田	ワカメ
0.13	0.30	0.39	0.49	0.45	*0.51	0.60	0.39	0.37	0.45	0.40	0.48	北	泊	ワカメ
0.16	0.35	0.43	0.54	0.49	0.46	0.52	0.42	0.42	0.47	0.43	0.57	堂	浦 1	ワカメ
0.18	0.34	0.40	0.51	0.48	0.46	0.51	0.43	0.46	0.48	0.42	0.55	堂	浦 2	ワカメ
0.41	0.33	0.42	0.50	0.46	0.47	0.50	0.43	0.41	0.52	0.45	0.53	水	研 鳴 門	ワカメ
	0.57									0.57		室	1	ワカメ
												室	2	ワカメ
0.48	0.43	0.48	0.58	0.45	0.46	0.54	0.42	0.41	0.74	0.50	0.46	鳴	門 町 1	ワカメ
0.50	0.37	0.43	0.56	0.48	0.49	0.60	0.54	0.45	0.51	0.49	0.53	鳴	門 町 2	ワカメ
0.45	0.38	0.43	0.57	0.44	0.44	0.46	0.40	0.32	0.51	0.44	0.50	新	鳴 門	ワカメ
0.45	0.40	0.42	0.50		0.35	0.46		0.38		0.42		里	浦 1	ワカメ
0.42	0.40	0.42	0.50		0.33	0.43		0.36		0.41		里	浦 2	ワカメ
0.46	0.37	0.34	0.32		0.31	0.46		0.37		0.38		里	浦 3	ワカメ
0.61	0.35	0.25	0.24	0.46	0.21	0.44	0.32	0.37	0.47	0.37	0.49	長	原 1	クロノリ
0.44	0.33	0.31	0.23	0.46	0.22	0.45	0.31	0.37	0.89	0.40	0.49	長	原 2	クロノリ
0.43	0.32	0.23	0.21	0.46	0.17	0.45	0.31	0.38	0.49	0.34	0.46	長	原 3	クロノリ
			0.23	0.47	0.14	0.44	0.30	0.38	0.51	0.35	0.49	長	原 4	クロノリ
0.31	0.08	0.17	0.20	0.43	0.11	0.44	0.29	0.39	0.46	0.29	0.49	川	内 1	クロノリ
0.24	0.24	0.18	0.17	0.39	0.04	0.41	0.23	0.25	0.58	0.27	0.54	川	内 2	クロノリ
0.41	0.35	0.36	0.36	0.46	0.05	0.45	0.30	0.38	0.73	0.39	0.50	川	内 4	クロノリ
0.29	0.15									0.22	0.42	徳	島 市 辰 巳 ①	クロノリ
											0.51	徳	島 市 辰 巳 ②	クロノリ
0.29	0.20	0.10	0.23	0.06			0.14	0.36	0.70	0.26	0.46	和	田 島 ①	ワカメ
0.28	0.00	0.26	0.53	0.38			0.32	1.51	0.57	0.48	0.43	和	田 島 ②	ワカメ
0.22	0.10	0.32	0.44	0.34			0.29	0.22	0.54	0.31	0.46	和	田 島 ③	ワカメ
							0.35	0.33	0.69	0.45	0.47	和	田 島 ④	ワカメ
					0.09	0.36	0.27	0.18		0.23		今	津	ワカメ
0.10	0.03	0.13	0.27	0.18	0.12	1.45	0.30	0.22	0.75	0.36	0.59	今	津 1	クロノリ
0.12	0.03	0.14		0.21	0.15	0.40	0.31	0.33	0.53	0.25	0.64	今	津 2	クロノリ
0.10	0.00	0.25	0.27	0.24	0.24		0.48	0.27	0.57	0.27		中	島 2	クロノリ
0.29	0.30	0.21	0.33	0.30					0.55	0.33	0.71	中	島	ワカメ
	0.15				0.18	0.35	0.39	0.27	0.33	0.28	0.50	福	村 1	ワカメ
	0.21				0.85	0.34	0.29	0.23	0.32	0.37	0.50	福	村 2	ワカメ
0.20	0.15	0.09	0.22	0.19	0.23	0.35	0.30	0.24	0.35	0.23	0.36	中	林	クロノリ
	0.16		0.61	0.31	0.11	0.42	0.04	0.02	0.43	0.26	0.62	吉	野 川 1 (表層)	スジアオ
						0.42	0.02	0.03	0.48	0.24	0.65	吉	野 川 1 (0.5m)	スジアオ
						0.42	0.01	0.03	0.51	0.24	0.79	吉	野 川 1 (1.0m)	スジアオ
	0.33		0.57	0.38	0.07	0.52	0.14	0.03	0.64	0.34	0.59	吉	野 川 2 (表層)	スジアオ
						0.51	0.13	0.05	0.54	0.31	0.62	吉	野 川 2 (0.5m)	スジアオ
						0.50	0.13	0.06	0.60	0.32	0.61	吉	野 川 2 (1.0m)	スジアオ
	0.25		0.61	0.35	0.09	0.53	0.01	0.03	0.47	0.29	0.68	吉	野 川 3 (表層)	スジアオ
						0.53	0.02	0.04	0.39	0.24	0.68	吉	野 川 3 (0.5m)	スジアオ
						0.52	0.01	0.08	0.38	0.25	0.67	吉	野 川 3 (1.0m)	スジアオ
							0.03	0.10	0.46	0.19	0.80	吉	野 川 4 (表層)	スジアオ
							0.03	0.12	0.48	0.21	0.78	吉	野 川 4 (0.5m)	スジアオ
							0.03	0.12	0.42	0.19	0.79	吉	野 川 4 (1.0m)	スジアオ
							0.06	0.37	0.77	0.40	1.09	吉	野 川 5 (表層)	スジアオ
							0.00	0.35	0.67	0.34	1.12	吉	野 川 5 (0.5m)	スジアオ
							0.29	0.31	0.64	0.41	1.07	吉	野 川 5 (1.0m)	スジアオ

【3】 水 温

No. 15

H26 1/29	H27 1/27	H28 1/26	H29 1/24	H30 1/23	H31 1/22	R2 1/21	R3 1/19	R4 1/25	R5 1/24	10年 平均	R6 1/23	年 月日						
10.0	9.0									9.5		折	野	ワカメ				
			8.6	9.0	10.1	10.8				9.6		粟	田	ワカメ				
												北	泊	ワカメ				
												堂	浦	1	ワカメ			
												堂	浦	2	ワカメ			
10.2	9.4	11.2	10.4	10.1	11.8	12.3	9.5	9.9	11.3	10.6	11.2	水	研	鳴	門	ワカメ		
												室		1	ワカメ			
												室		2	ワカメ			
												鳴	門	町	1	ワカメ		
												鳴	門	町	2	ワカメ		
												新	鳴	門		ワカメ		
												里	浦	1	ワカメ			
												里	浦	2	ワカメ			
												里	浦	3	ワカメ			
9.9	10.5	10.8	10.8	9.9	11.1	12.5		9.8	11.0	10.7	11.5	長	原	1	クロノリ			
10.0	10.5	10.3	10.8	9.9	11.0	12.4		9.9	11.0	10.6	11.5	長	原	2	クロノリ			
10.0	10.5	10.7	10.7	9.5	11.0	12.2		9.9	10.7	10.6	11.5	長	原	3	クロノリ			
			10.6	9.9	10.9	12.4		9.1	10.7	10.6	11.3	長	原	4	クロノリ			
9.0	10.5	10.5	9.5	9.5	10.5	11.9	10.2	9.3	10.5	10.1	11.3	川	内	1	クロノリ			
9.8	10.0	10.9	10.0	10.0	10.5	12.0	9.7	8.7	10.6	10.2	11.1	川	内	2	クロノリ			
9.5	10.0	9.0	8.8	9.8	10.5	12.4	10.3	9.7	10.5	10.1	11.1	川	内	4	クロノリ			
9.4	10.6									10.0	11.0	徳	島	市	辰	巳	①	クロノリ
											11.0	徳	島	市	辰	巳	②	クロノリ
9.0	10.1	8.7	8.1	9.9			10.0	9.6	11.0	9.6	10.6	和	田	島	①	ワカメ		
9.2	10.0	9.0	8.9	10.5			8.8	8.3	10.1	9.4	9.8	和	田	島	②	ワカメ		
9.5	9.9	8.8	9.5	10.1			8.9	8.2	10.4	9.4	9.5	和	田	島	③	ワカメ		
							10.0	9.5	10.8	10.1	10.5	和	田	島	④	ワカメ		
												今	津		ワカメ			
9.7	10.0	10.0	10.0	9.5	10.5	11.5	9.5	8.8	10.6	10.0	10.6	今	津	1	クロノリ			
9.7	10.0	10.0	10.0	9.5	10.7	11.5	9.5	9.0	10.9	10.1	10.8	今	津	2	クロノリ			
9.0	9.3	9.5	10.0	8.0	11.0		8.5	7.0	10.0	9.1		中	島	2	クロノリ			
												中	島		ワカメ			
												福	村	1	ワカメ			
												福	村	2	ワカメ			
10.5	12.0	11.5	11.3	10.4	11.6	12.2	9.6	9.2	11.1	10.9	11.1	中	林		クロノリ			
	9.6		6.5	7.0	10.0	10.8	8.1	6.8	10.3	8.6	10.7	吉	野	川	1 (表層)	スジアオ		
						10.9	8.1	6.8	10.3	9.0	10.7	吉	野	川	1 (0.5m)	スジアオ		
						10.9	8.2	6.9	10.3	9.1	10.8	吉	野	川	1 (1.0m)	スジアオ		
	9.5		8.0	8.0	10.5	11.0	9.0	7.6	10.7	9.3	11.1	吉	野	川	2 (表層)	スジアオ		
						11.2	9.1	7.9	10.7	9.7	11.1	吉	野	川	2 (0.5m)	スジアオ		
						11.2	9.1	8.1	10.7	9.8	11.1	吉	野	川	2 (1.0m)	スジアオ		
	9.6		6.0	7.0	10.0	10.7	7.8	6.8	10.4	8.5	10.3	吉	野	川	3 (表層)	スジアオ		
						10.8	7.8	6.8	10.5	9.0	10.5	吉	野	川	3 (0.5m)	スジアオ		
						11.0	7.9	7.1	10.5	9.1	10.8	吉	野	川	3 (1.0m)	スジアオ		
							7.9	7.3	9.6	8.3	9.5	吉	野	川	4 (表層)	スジアオ		
							7.8	7.2	9.7	8.2	9.7	吉	野	川	4 (0.5m)	スジアオ		
							7.9	7.2	9.7	8.3	9.7	吉	野	川	4 (1.0m)	スジアオ		
							7.1	7.0	9.4	7.8	9.0	吉	野	川	5 (表層)	スジアオ		
							7.2	7.0	9.4	7.9	8.9	吉	野	川	5 (0.5m)	スジアオ		
							7.2	7.1	9.5	7.9	8.9	吉	野	川	5 (1.0m)	スジアオ		

【4】 塩 分

H26 1/29	H27 1/27	H28 1/26	H29 1/24	H30 1/23	R1 1/22	R2 1/21	R3 1/25	R4 1/25	R5 1/24	10年 平均	R6 1/23	年 月日						
31.4	31.1	31.2	32.0	31.5	31.4	32.0	32.0	32.5	32.3	31.7	32.5	折	野	ワカメ				
31.6	31.2	31.6	32.2	31.4	31.4	31.9	32.6	32.2	32.4	31.9	32.5	粟	田	ワカメ				
31.8	31.4	31.8	32.2	31.8	*31.6	31.9	33.1	32.0	32.4	32.0	32.1	北	泊	ワカメ				
32.1	31.3	31.8	32.1	31.6	32.2	32.3	33.0	31.1	32.4	32.0	32.2	堂	浦	1	ワカメ			
32.1	31.4	31.8	32.2	31.6	32.1	32.3	32.7	32.4	32.5	32.1	32.2	堂	浦	2	ワカメ			
32.1	31.1	31.6	32.2	32.0	32.1	32.5	32.2	32.5	32.5	32.1	32.4	水	研	鳴	門	ワカメ		
	31.3									31.3		室		1	ワカメ			
												室		2	ワカメ			
32.2	31.9	32.0	32.5	31.8	32.3	32.3	32.8	32.4	32.6	32.3	32.4	鳴	門	町	1	ワカメ		
32.0	31.8	32.0	32.0	31.6	32.0	32.2	32.8	32.7	32.6	32.2	32.5	鳴	門	町	2	ワカメ		
32.3	32.0	32.0	32.5	31.9	32.2	32.4	32.5	32.9	32.8	32.3	32.3	新	鳴	門		ワカメ		
32.1	31.7	31.9	32.9		32.3	32.6		32.7		32.3		里	浦	1	ワカメ			
31.9	30.7	31.9	32.8		32.2	32.7		32.6		32.1		里	浦	2	ワカメ			
32.2	32.0	31.2	32.8		32.4	32.5		31.3		32.1		里	浦	3	ワカメ			
28.3	32.0	32.1	32.8	31.9	32.3	32.7	32.9	32.4	32.7	32.0	32.4	長	原	1	クロノリ			
31.2	31.9	32.0	32.9	32.3	32.2	32.4	32.8	32.6	32.6	32.3	32.7	長	原	2	クロノリ			
31.8	31.6	32.1	32.8	32.0	32.2	32.3	33.0	32.7	32.6	32.3	32.5	長	原	3	クロノリ			
			32.7	32.2	32.2	32.4	33.0	32.6	32.6	32.5	32.5	長	原	4	クロノリ			
29.2	31.6	31.9	30.9	30.8	32.2	30.9	32.6	31.5	32.5	31.4	32.3	川	内	1	クロノリ			
31.7	26.8	32.1	32.5	31.5	31.9	32.2	32.7	31.8	32.5	31.6	31.9	川	内	2	クロノリ			
30.0	27.6	23.4	23.1	31.5	32.1	32.3	32.9	32.4	32.6	29.8	32.3	川	内	4	クロノリ			
30.6	30.3									30.5	32.0	徳	島	市	辰	巳	①	クロノリ
											31.4	徳	島	市	辰	巳	②	クロノリ
31.1	29.3	31.4	31.4	30.9			32.6	32.3	31.9	31.4	32.7	和	田	島	①	ワカメ		
31.0	30.2	31.9	32.5	30.9			32.2	32.2	32.1	31.6	31.6	和	田	島	②	ワカメ		
31.1	29.4	31.9	32.6	31.8			32.5	32.2	32.2	31.7	31.8	和	田	島	③	ワカメ		
							32.6	32.3	32.3	32.4	31.9	和	田	島	④	ワカメ		
					32.2	32.4	32.3	32.5		32.3		今		津		ワカメ		
31.5	30.8	32.1	33.2	31.9	32.5	32.5	32.9	32.7	32.7	32.3	32.2	今	津	1	クロノリ			
31.5	30.9	32.2		32.0	32.4	32.5	33.1	32.8	32.6	32.2	31.9	今	津	2	クロノリ			
31.6	31.3	32.4	33.1	31.8	32.6		33.0	32.6	32.5	32.3		中	島	2	クロノリ			
31.1	30.8	31.7	32.4	31.5					32.2	31.6	31.7	中	島		ワカメ			
	24.0				32.6	32.2	32.9	31.3	32.6	30.9	32.0	福	村	1	ワカメ			
	32.2				32.5	32.5	33.0	30.6	32.6	32.2	32.0	福	村	2	ワカメ			
31.9	32.4	32.6	33.3	32.2	32.6	32.7	33.3	32.8	32.7	32.7	32.3	中		林		クロノリ		
	15.0		25.3	25.4	30.3	29.7	30.4	28.1	31.8	27.0	31.2	吉	野	川	1	(表層)	スジアオ	
							29.3	30.4	28.1	31.6	29.8	31.3	吉	野	川	1	(0.5m)	スジアオ
							29.8	30.4	28.2	31.7	30.0	31.2	吉	野	川	1	(1.0m)	スジアオ
	14.1		28.0	29.2	31.6	30.0	32.1	28.5	32.1	28.2	31.5	吉	野	川	2	(表層)	スジアオ	
							30.1	32.0	29.1	32.2	30.8	31.5	吉	野	川	2	(0.5m)	スジアオ
							30.1	32.0	29.8	32.1	31.0	31.7	吉	野	川	2	(1.0m)	スジアオ
	14.2		18.7	26.4	31.0	28.7	30.0	27.6	32.1	26.1	27.1	吉	野	川	3	(表層)	スジアオ	
							29.3	30.1	27.7	32.0	29.8	29.1	吉	野	川	3	(0.5m)	スジアオ
							28.7	30.1	27.7	32.0	29.6	29.3	吉	野	川	3	(1.0m)	スジアオ
								30.2	28.4	31.5	30.0	29.7	吉	野	川	4	(表層)	スジアオ
								30.3	28.6	31.5	30.1	29.8	吉	野	川	4	(0.5m)	スジアオ
								30.2	28.8	31.4	30.1	29.8	吉	野	川	4	(1.0m)	スジアオ
								30.5	29.1	31.2	30.2	29.4	吉	野	川	5	(表層)	スジアオ
								30.6	29.3	31.2	30.4	29.6	吉	野	川	5	(0.5m)	スジアオ
								30.6	29.4	31.2	30.4	29.6	吉	野	川	5	(1.0m)	スジアオ