

再評価【番号17】 砂防・気候防災課

中尾地すべり防止区域
地すべり対策事業

<地すべり防止工事について>

地すべり防止工事

抑制工

地下水などの自然条件を変化させることによって、地すべり変動を抑制する工法

集水井工

井戸を掘り、中から集水ボーリングを施工し、地下水を排除する

横ボーリング工

水平方向に排水管を設置し、地下水を排除する

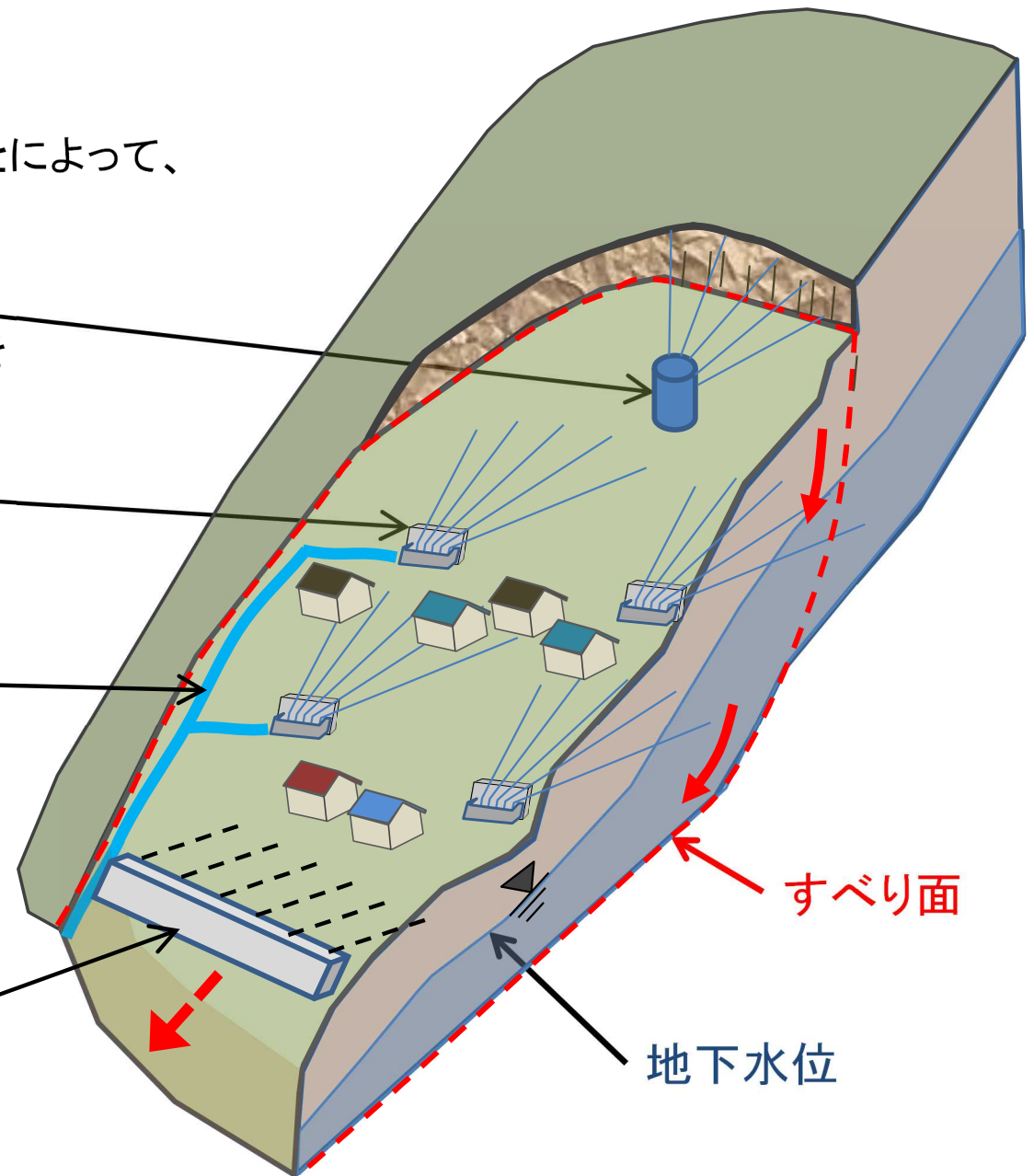
水路工

地表水や横ボーリングからの排水を再浸透しないよう排除する

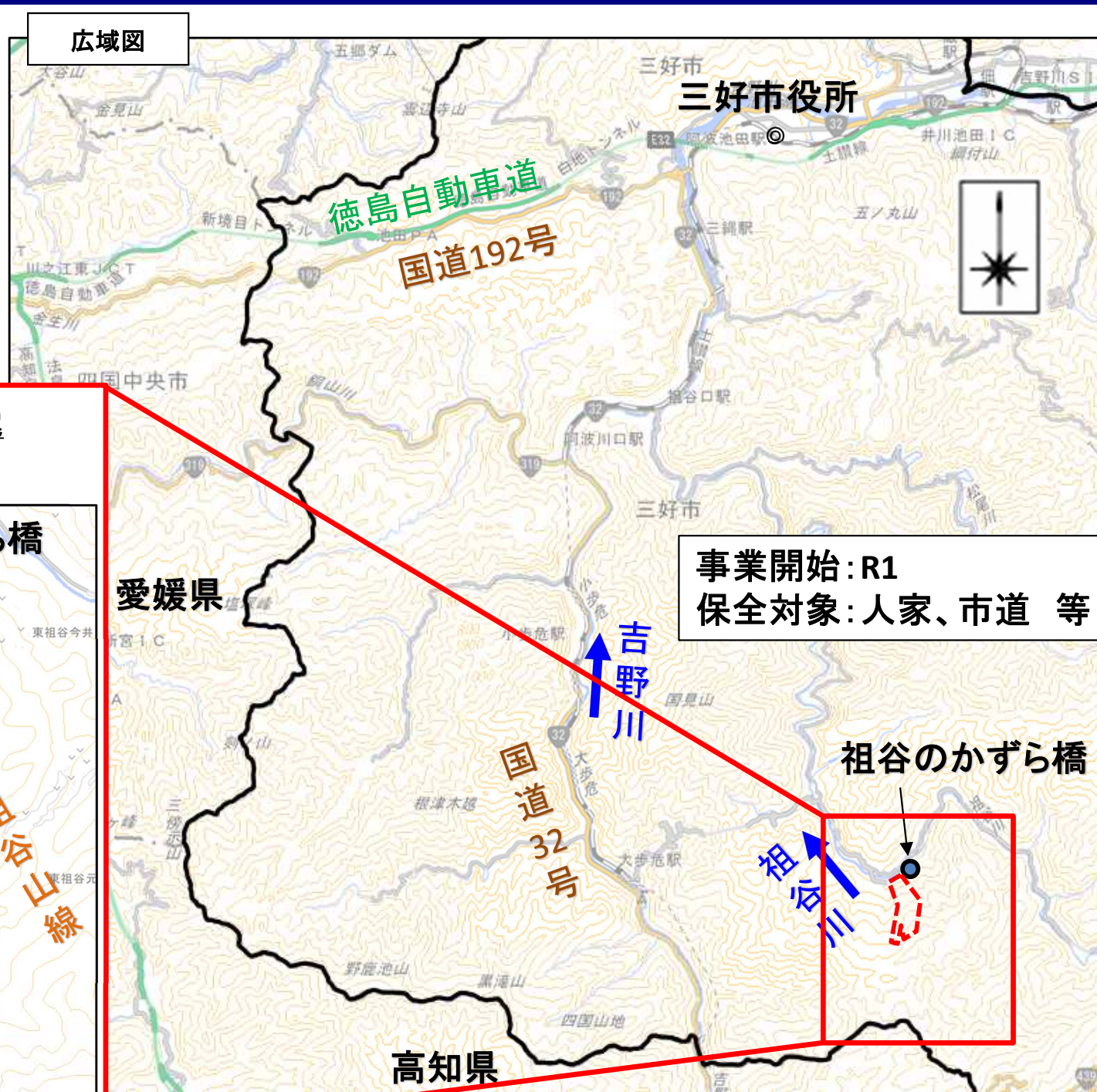
抑止工

構造物の抵抗力により、地すべり変動を抑止する工法

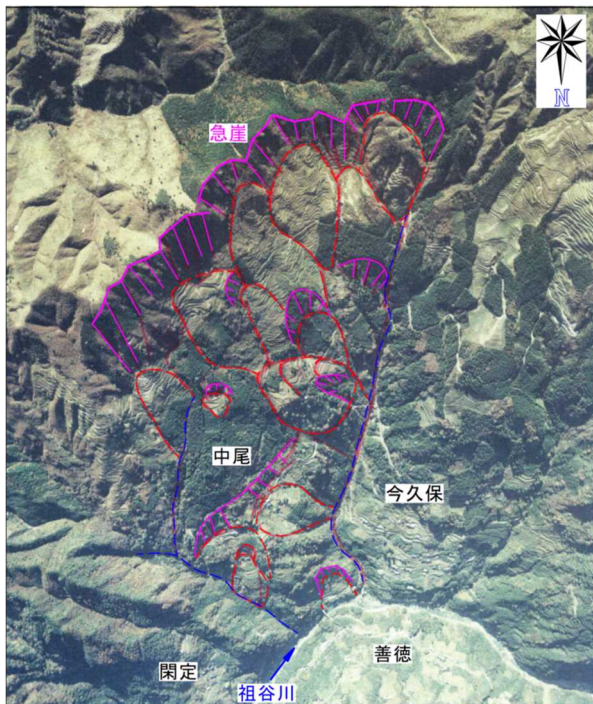
アンカー工



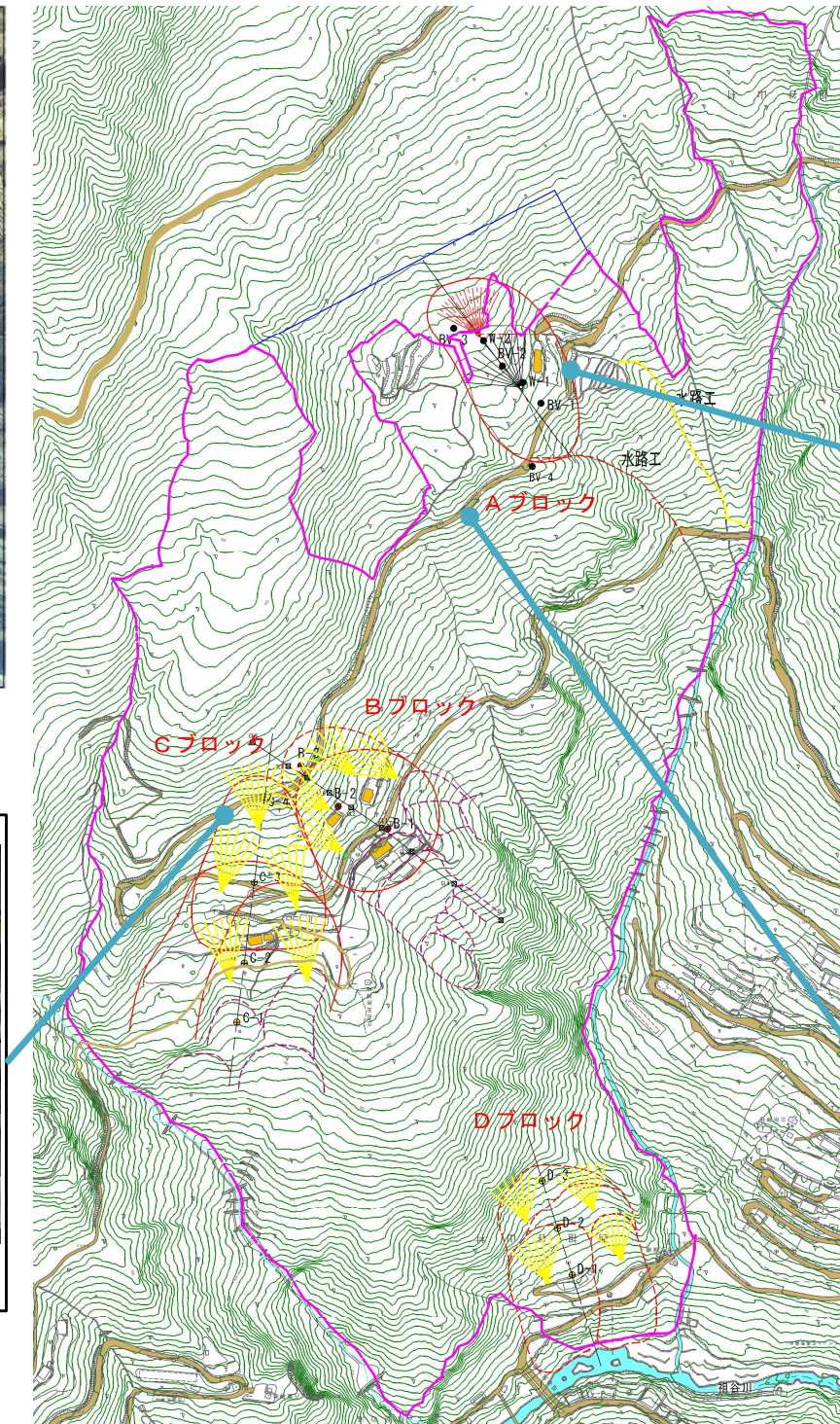
1. 事業概要



2. 地すべりによる変状



全景



コンクリート受圧版の変状



市道路面クラック



道路擁壁の押し出し

3. 事業実績

①集水井



②水路工

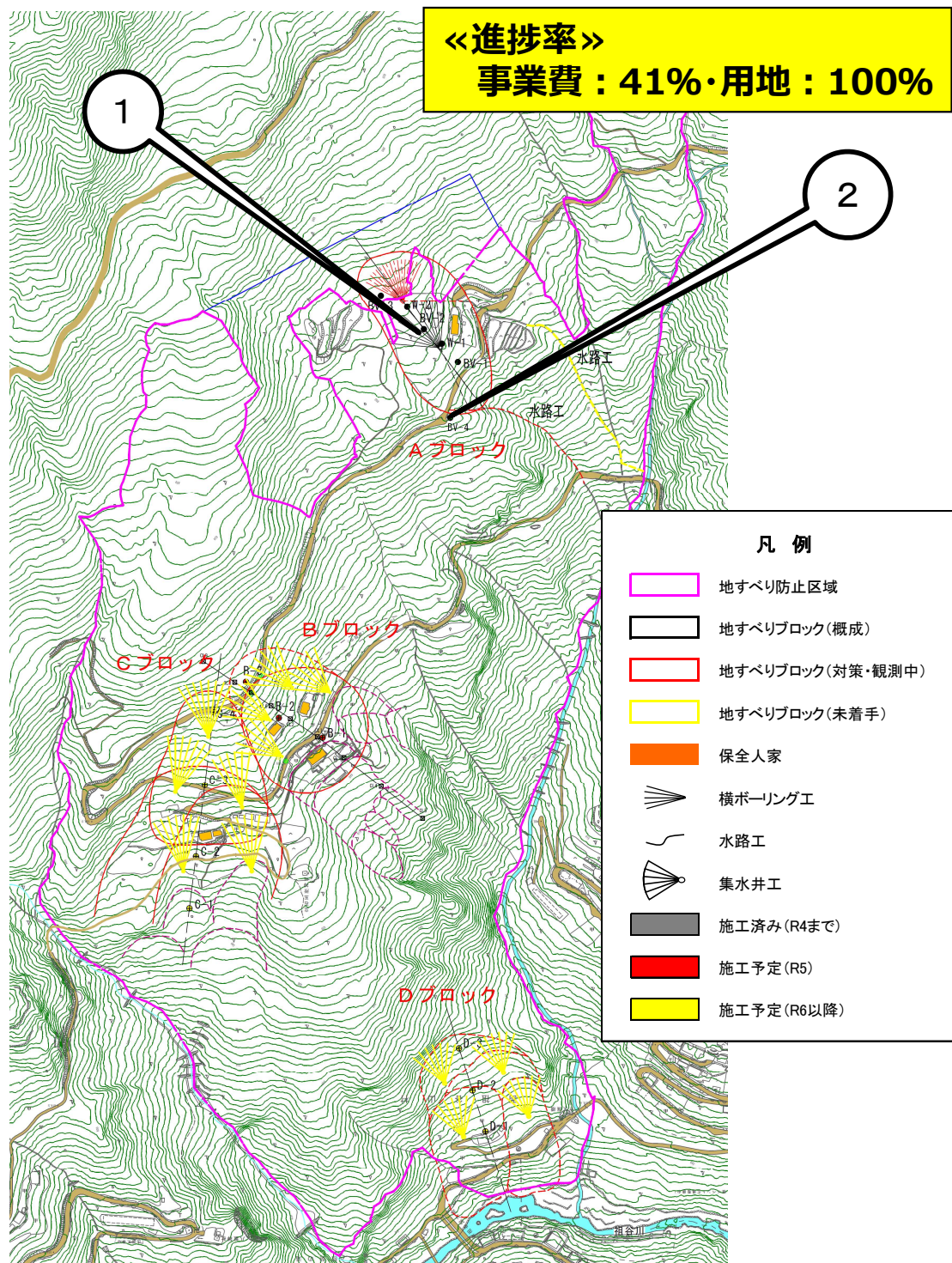


全体事業費

3.0億円 ⇒ 5.1億円 (+2.1億円)

完成時期

令和8年度 ⇒ 令和10年度 (+2年)



4. 今後の対応方針（案）

費用対効果分析

総便益

直接被害

- 一般資産被害軽減効果
- 公共土木施設等被害軽減効果
- 人的被害軽減効果（逸失被害）

間接被害

- 人的被害軽減効果（精神的被害）
- 応急対策費軽減効果

B = 5.9億円（現在価値化後）

総費用

- 事業費
- 維持管理費

C = 5.3億円（現在価値化後）

$$\underline{\underline{B/C = 1.1}}$$

主な保全対象

保全対象

- 人家6戸
- 祖谷川
- 市道



▲ 祖谷のかずら橋



◀ かずら橋夢舞台

■ 今後の対応方針（案）

事業継続