

藻類養殖漁場環境調査結果

調査日：令和6年1月9日（火）

徳島県水産研究課（鳴門庁舎） 環境増養殖担当
Tel 088-688-0555 Fax 088-688-1622

現在の水研鳴門汲み上げ海水温は、11.9℃で平年値並み。各地の水温は約10～12℃。塩分は約32で平年値並み。

DIN濃度は、鳴門周辺が約2～4 $\mu\text{g-at/L}$ で前回調査（1/4）と同程度だった。一方、吉野川河口周辺及び紀伊水道南部では約1～2 $\mu\text{g-at/L}$ となり、前回調査時からやや減少した。

色落ちの原因となるケイ藻は、ユーカンピアが吉野川河口周辺及び紀伊水道南部で確認されたが低密度だった。

情報はインターネットで閲覧できます。パソコン版、携帯版とも次のアドレスです。
<https://www.pref.tokushima.lg.jp/tafftsc/suisan/information/aquaculture/>

パソコン版は、「徳島県水産研究課」で検索

水産研究課のアドレス：<https://www.pref.tokushima.lg.jp/tafftsc/suisan/>

画面左側メニューで “各種情報” → “藻類養殖漁場・栄養塩情報” を選ぶ方法もあります。

スマートフォンや携帯電話は、次の二次元バーコードを読み込ませると便利です。



栄養塩情報の二次元バーコード

（参考）

色落ちの目安となるDIN濃度

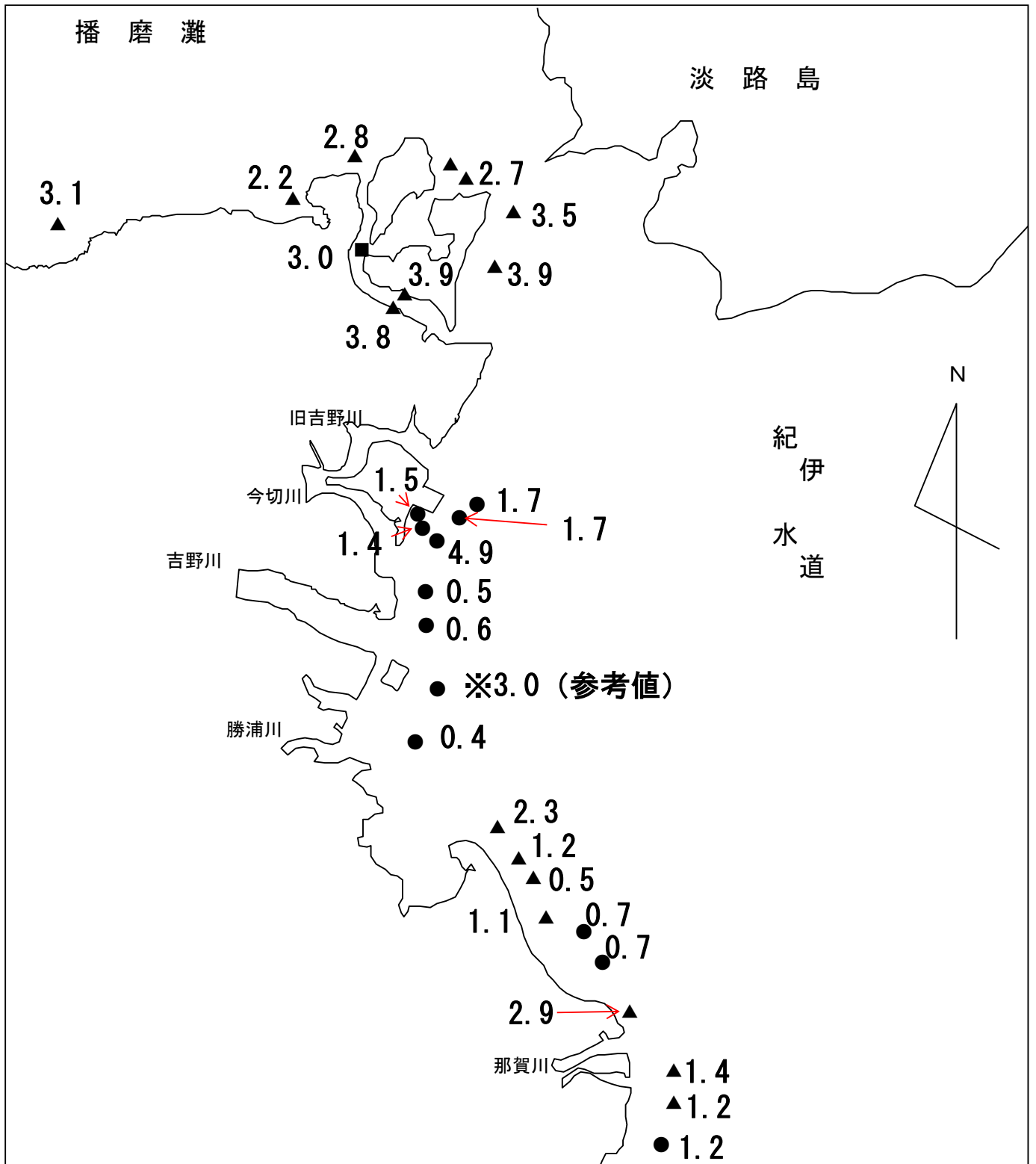
クロノリ 3 $\mu\text{g-at/L}$ 未満

ワカメ 2 $\mu\text{g-at/L}$ 未満

令和5年度 藻類養殖漁場栄養塩調査結果

ノリ (●) ワカメ (▲) : 調査日 1月9日

窒素 (D I N) 量 : $\mu\text{g-at/L}$



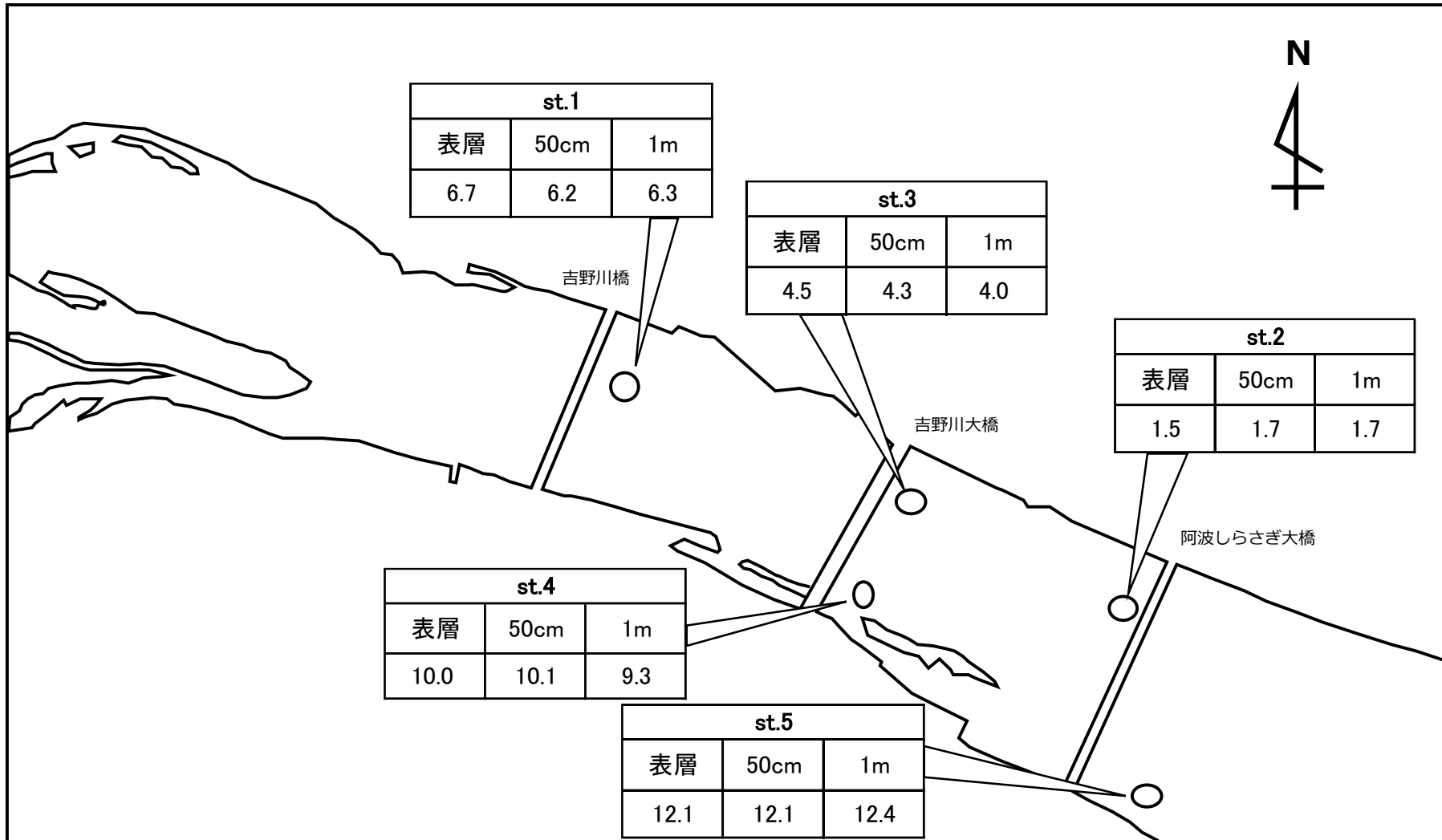
水研鳴門の汲み上げ海水温は、11.9℃で平年値並み。

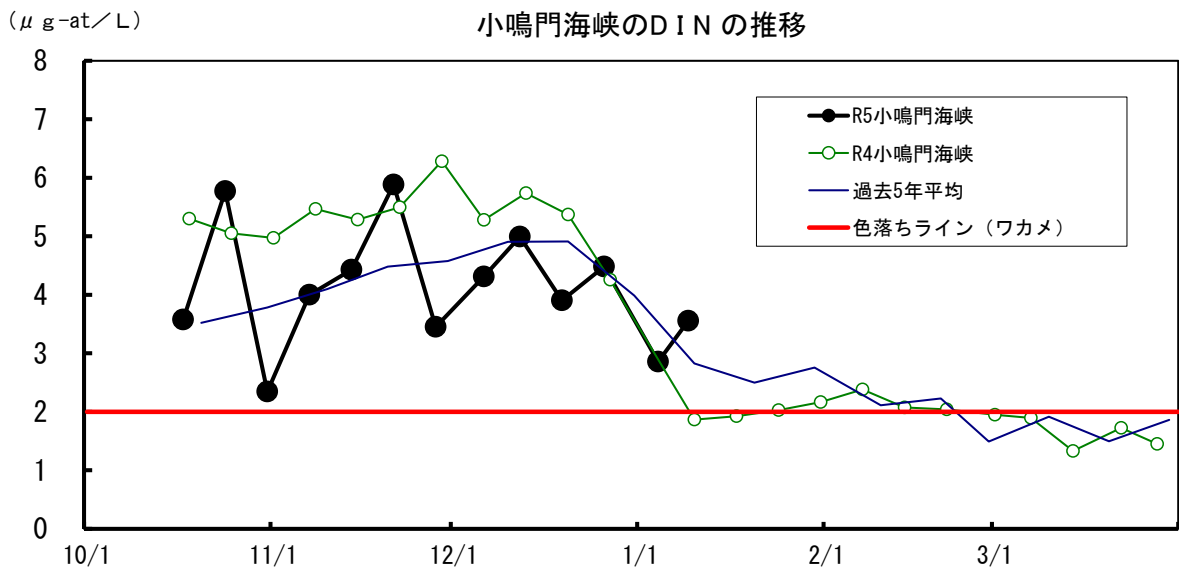
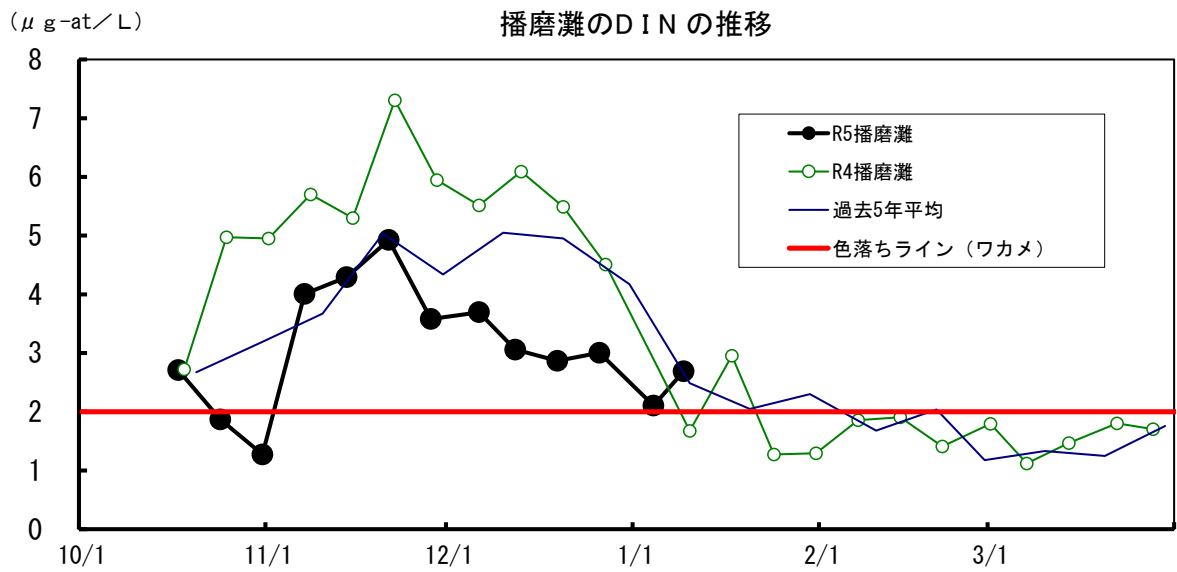
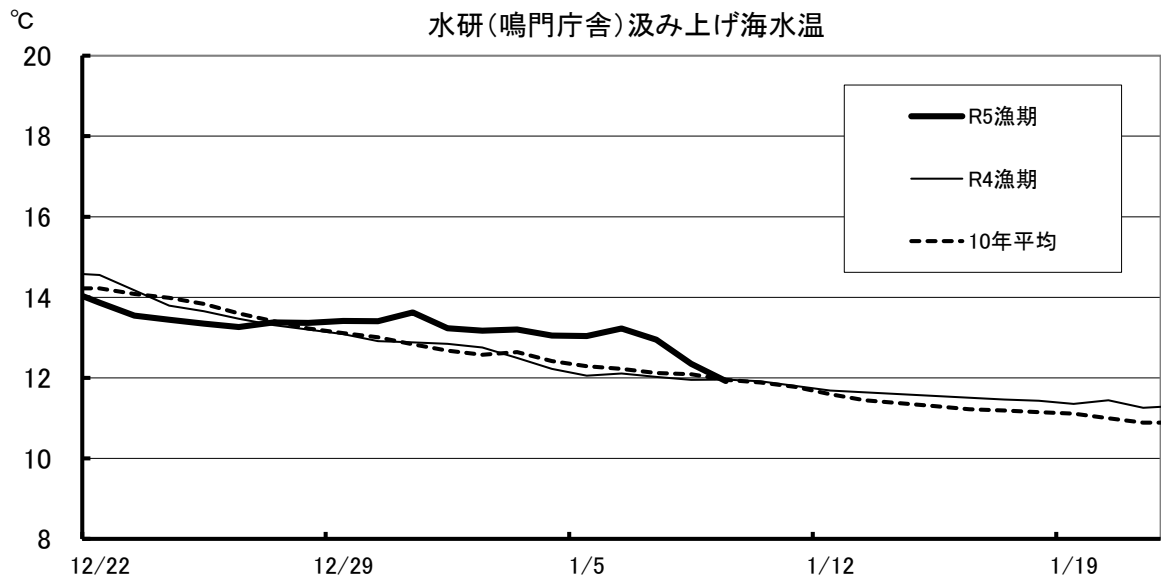
D I N濃度は、鳴門周辺が約2~4 $\mu\text{g-at/L}$ と前回調査と同程度であった。一方、吉野川河口周辺及び紀伊水道南部では約1~2 $\mu\text{g-at/L}$ となり、前回調査時からやや減少した。ユーカンピアが吉野川河口周辺及び紀伊水道南部で確認されたが、低密度だった。

令和5年度 藻類養殖漁場栄養塩調査結果(吉野川)

調査日 1月9日

窒素(DIN)量: $\mu\text{g-at/L}$





H26 1/8	H27 1/6	H28 1/5	H29 1/10	H30 1/9	H31 1/8	R2 1/7	R3 1/5	R4 1/11	R5 1/10	10年 平均	R6 1/9	年 月日						
3.1	2.0	4.6	5.2	*4.3	3.1	2.2	1.8	1.5	0.9	2.7	3.1	折	野	ワカメ				
3.6	3.7	3.7	4.7	3.6	2.9	2.0	1.3	1.9	*9.9	3.0	2.2	粟	田	ワカメ				
3.7	3.2	4.3	4.5	4.6	3.0	2.3	2.1	3.2	2.1	3.3	2.8	北	泊	ワカメ				
4.2	4.6	5.0	4.9	4.3	3.9	2.7	2.3	3.7	1.8	3.7	3.9	堂	浦	1	ワカメ			
4.0	3.9	5.2	4.7	3.9	4.2	2.9	2.0	3.5	1.8	3.6	3.8	堂	浦	2	ワカメ			
3.7	4.1	6.0	6.0	7.7	4.1	3.2	2.1	3.5	2.0	4.2	3.0	水	研	鳴	門	ワカメ		
												室		1	ワカメ			
												室		2	ワカメ			
5.0	5.9	7.9	5.5		5.4		3.8	5.7	2.5	5.2	3.5	鳴	門	町	1	ワカメ		
7.0	3.8	7.8	5.4		4.1	3.1	2.8	3.1	1.9	4.4	2.7	鳴	門	町	2	ワカメ		
3.5	4.0	6.5	5.2	8.8	4.1	3.1	2.2	3.5	1.9	4.3	3.9	新	鳴	門	ワカメ			
			5.6		4.4	2.6		3.7		4.1		里	浦	1	ワカメ			
			3.5		4.8	2.9		3.7		3.7		里	浦	2	ワカメ			
			4.8		7.9	2.3		3.7		4.7		里	浦	3	ワカメ			
5.3		3.8	3.5	3.2	3.6	2.1	1.2	3.2	0.6	2.9	1.7	長	原	1	クロノリ			
4.4		3.4	4.0	3.0	3.8	2.1	1.0	3.3	0.3	2.8	1.7	長	原	2	クロノリ			
4.1		3.7	4.0	2.1	3.6	2.3	1.1	3.2	0.2	2.7	1.4	長	原	3	クロノリ			
			4.4	3.1	5.3	2.2	1.1	3.2	0.1	2.8	1.5	長	原	4	クロノリ			
4.3	3.1	10.0	4.3	2.7	3.7	2.4	1.4	5.6	0.6	3.8	0.5	川	内	1	クロノリ			
3.9	2.8	4.5	8.1	2.6	4.0	2.8	0.0	2.3	0.3	3.1	0.6	川	内	2	クロノリ			
9.1	3.1	15.5	10.6	2.2	14.1	3.5	1.0	3.3	0.2	6.3	4.9	川	内	4	クロノリ			
5.2	0.6								0.1	2.0	0.4	徳	島	市	辰	巳	①	クロノリ
									0.2	0.2	※3.0	徳	島	市	辰	巳	②	クロノリ
			6.8	3.0			0.0	4.5	0.8	3.0	2.3	和	田	島	①	ワカメ		
			5.6	3.2				4.1	0.1	3.3	0.5	和	田	島	②	ワカメ		
			5.0	1.5				3.1	1.0	2.7	1.1	和	田	島	③	ワカメ		
							0.0	3.8	1.1	1.6	1.2	和	田	島	④	ワカメ		
5.3	2.8	2.4			2.1	1.8	0.0	2.5		2.4		今	津		ワカメ			
5.5	※	2.7	3.7	1.9	3.1	1.8	0.0	2.6	0.2	2.4	0.7	今	津	1	クロノリ			
5.1	3.0	2.6	3.7	1.8	3.0	1.7	0.1	2.4	0.1	2.4	0.7	今	津	2	クロノリ			
4.8	2.0	1.4		0.8	2.2	1.8	0.0	2.7	0.4	1.8		中	島	2	クロノリ			
2.9	2.7		5.7	2.6					0.8	2.9	2.9	中	島		ワカメ			
4.9	2.3	1.5		1.6	3.1		0.0		0.3	1.9	1.4	福	村	1	ワカメ			
4.7	1.4	2.3		1.4	2.6		0.0		0.2	1.8	1.2	福	村	2	ワカメ			
4.9	2.1	3.1	3.7	3.3	3.4	2.2	0.1	3.4	0.4	2.6	1.2	中	林		クロノリ			
28.6	20.9		11.5	6.1	11.3	8.5	0.3	1.9	1.6	10.1	6.7	吉	野	川	1	(表層)	スジアオ	
						8.2	0.2	1.6	1.7	2.9	6.2	吉	野	川	1	(0.5m)	スジアオ	
						7.3	0.0	1.4	1.5	2.6	6.3	吉	野	川	1	(1.0m)	スジアオ	
20.7	4.3		24.4	4.4	3.9	7.4	0.2	1.2	0.9	7.5	1.5	吉	野	川	2	(表層)	スジアオ	
						6.7	0.1	0.2	0.6	1.9	1.7	吉	野	川	2	(0.5m)	スジアオ	
						6.2	0.1	0.2	0.6	1.8	1.7	吉	野	川	2	(1.0m)	スジアオ	
29.3	7.4		21.6	7.6	8.7	7.3	0.6	11.1	1.8	10.6	4.5	吉	野	川	3	(表層)	スジアオ	
						6.9	0.6	0.2	1.8	2.4	4.3	吉	野	川	3	(0.5m)	スジアオ	
						7.0	0.6	0.2	1.3	2.3	4.0	吉	野	川	3	(1.0m)	スジアオ	
							0.2	0.1	3.2	1.2	10.0	吉	野	川	4	(表層)	スジアオ	
							0.1	1.0	3.0	1.4	10.1	吉	野	川	4	(0.5m)	スジアオ	
							0.0	0.8	3.0	1.2	9.3	吉	野	川	4	(1.0m)	スジアオ	
							1.2	5.1	6.1	4.1	12.1	吉	野	川	5	(表層)	スジアオ	
							1.1	6.0	6.2	4.4	12.1	吉	野	川	5	(0.5m)	スジアオ	
							1.1	6.4	6.4	4.6	12.4	吉	野	川	5	(1.0m)	スジアオ	

※ 徳島市辰巳②は参考値

【2】 リン($\mu\text{g-at/L}$)

No. 13

H26 1/8	H27 1/6	H28 1/5	H29 1/10	H30 1/9	H31 1/8	R2 1/7	R3 1/5	R4 1/11	R5 1/10	10年 平均	R6 1/9	年 月日	
0.47	0.36	0.49	0.64	*0.50	0.49	0.77	0.53	0.49	0.42	0.52	0.65	折	野
0.54	0.54	0.42	0.65	0.53	0.40	0.55	0.49	0.49	*0.72	0.51	0.58	粟	田
0.56	0.45	0.46	0.66	0.51	0.40	0.56	0.53	0.71	0.47	0.53	0.63	北	泊
0.61	0.53	0.51	0.63	0.54	0.51	0.55	0.60	0.61	0.44	0.55	0.68	堂	浦 1
0.58	0.52	0.52	0.60	0.53	0.50	0.57	0.53	0.59	0.45	0.54	0.68	堂	浦 2
0.56	0.47	0.49	0.60	0.51	0.49	0.60	0.53	0.56	0.44	0.52	0.58	水	研 鳴 門
												室	1
												室	2
0.67	0.60	0.60	0.62		0.59		0.48	0.67	0.45	0.59	0.59	鳴	門 町 1
0.89	0.52	0.61	0.60		0.53	0.55	0.57	0.47	0.49	0.58	0.57	鳴	門 町 2
0.52	0.46	0.45	0.54	0.51	0.52	0.50	0.49	0.56	0.42	0.50	0.68	新	鳴 門
			0.49		0.46	0.50		0.56		0.50		里	浦 1
			0.51		0.45	0.52		0.54		0.50		里	浦 2
			0.54		0.48	0.49		0.56		0.52		里	浦 3
1.17		0.37	0.52	0.47	0.46	0.47	0.38	0.50	0.25	0.51	0.45	長	原 1
0.57		0.33	0.54	0.44	0.45	0.48	0.38	0.50	0.23	0.44	0.44	長	原 2
0.56		0.34	0.54	0.39	0.43	0.48	0.38	0.50	0.22	0.43	0.41	長	原 3
			0.63	0.47	0.47	0.50	0.39	0.51	0.21	0.45	0.41	長	原 4
0.53	0.35	0.42	0.57	0.33	0.43	0.47	0.37	0.52	0.23	0.42	0.28	川	内 1
0.55	0.33	0.28	0.65	0.29	0.43	0.45	0.19	0.36	0.22	0.38	0.29	川	内 2
0.58	0.33	0.51	0.75	0.33	0.53	0.51	0.35	0.52	0.22	0.46	0.39	川	内 4
0.58	0.78								0.22	0.53	0.24	徳	島 市 辰 巳 ①
									0.26	0.26	*1.3	徳	島 市 辰 巳 ②
			0.62	0.17			0.22	0.56	0.32	0.38	0.52	和	田 島 ①
			0.67	0.26				0.50	0.21	0.41	0.30	和	田 島 ②
			0.68	0.26				0.46	0.37	0.44	0.42	和	田 島 ③
							0.24	0.51	0.36	0.37	0.37	和	田 島 ④
0.56	0.32	0.25			0.22	0.40	0.24	0.40		0.34		今	津
0.58	0.33	0.26	0.49	0.29	0.36	0.38	0.22	0.43	0.22	0.36	0.34	今	津 1
0.57	0.28	0.26	0.50	0.29	0.33	0.40	0.23	0.42	0.21	0.35	0.31	今	津 2
0.55	0.27	0.17		0.27	0.30	0.42	0.21	0.45	0.30	0.32		中	島 2
0.62	※		0.65	0.43					0.41	0.53	0.66	中	島
0.52	0.33	0.19		0.17	0.37		0.22		0.22	0.29	0.45	福	村 1
0.59	0.22	0.27		0.18	0.34		0.22		0.23	0.29	0.43	福	村 2
0.58	0.36	0.30	0.48	0.35	0.39	0.42	0.20	0.51	0.24	0.38	0.39	中	林
0.08	0.71		1.17	0.06	0.42	0.46	0.00	0.04	0.38	0.37	0.69	吉	野 川 1 (表層)
						0.49	0.00	0.04	0.38	0.23	0.67	吉	野 川 1 (0.5m)
						0.51	0.00	0.04	0.39	0.23	0.66	吉	野 川 1 (1.0m)
0.23	0.32		0.69	0.25	0.34	0.57	0.08	0.05	0.28	0.31	0.36	吉	野 川 2 (表層)
						0.56	0.07	0.05	0.33	0.25	0.38	吉	野 川 2 (0.5m)
						0.55	0.08	0.02	0.32	0.24	0.38	吉	野 川 2 (1.0m)
0.11	0.35		0.69	0.18	0.45	0.48	0.00	0.07	0.39	0.30	0.50	吉	野 川 3 (表層)
						0.53	0.00	0.02	0.42	0.24	0.53	吉	野 川 3 (0.5m)
						0.54	0.01	0.04	0.36	0.24	0.52	吉	野 川 3 (1.0m)
						0.04	0.09	0.41	0.18		0.82	吉	野 川 4 (表層)
						0.07	0.03	0.39	0.16		0.81	吉	野 川 4 (0.5m)
						0.07	0.09	0.37	0.18		0.76	吉	野 川 4 (1.0m)
						0.29	0.23	0.74	0.42		1.22	吉	野 川 5 (表層)
						0.03	0.32	0.76	0.37		1.18	吉	野 川 5 (0.5m)
						0.32	0.33	0.77	0.47		1.19	吉	野 川 5 (1.0m)

※ 徳島市辰巳②は参考値

【3】 水温

H26 1/8	H27 1/6	H28 1/5	H29 1/10	H30 1/9	H31 1/8	R2 1/7	R3 1/5	R4 1/11	R5 1/10	10年 平均	R6 1/9	年 月日	
11.0	11.0									11.0		折野	ワカメ
			11.7		11.5	12.9	10.7			11.7		粟田	ワカメ
												北泊	ワカメ
												堂浦 1	ワカメ
												堂浦 2	ワカメ
11.3	10.4	13.6	13.2	11.0	12.7	13.0	11.2	11.2	12.0	12.0	12.3	水研鳴門	ワカメ
												室 1	ワカメ
												室 2	ワカメ
												鳴門町 1	ワカメ
												鳴門町 2	ワカメ
												新鳴門	ワカメ
												里浦 1	ワカメ
												里浦 2	ワカメ
												里浦 3	ワカメ
11.1		14.0	12.9	10.9	12.1	13.6	11.7	11.2	11.4	12.1	12.1	長原 1	クロノリ
11.1		13.9	12.9	10.9	12.0	13.6	11.7	11.4	11.4	12.1	12.2	長原 2	クロノリ
11.0		13.8	12.8	10.8	11.9	13.2	11.6	11.4	11.5	12.0	12.1	長原 3	クロノリ
			12.7	10.7	11.8	13.4	11.6	11.5	11.5	11.9	12.0	長原 4	クロノリ
11.0	11.8	13.0	13.0	11.0	11.4	13.2	11.8	10.9	11.3	11.8	11.6	川内 1	クロノリ
11.0	11.8	13.5	11.5	10.8	11.4	12.9	10.5	10.6	11.4	11.5	11.8	川内 2	クロノリ
10.0	11.5	13.0	11.5	11.0	10.2	12.8	11.5	11.5	10.6	11.4	10.3	川内 4	クロノリ
10.7	10.6								11.0	10.8	11.0	徳島市辰巳 ①	クロノリ
									11.0	11.0	10.0	徳島市辰巳 ②	クロノリ
			11.1	9.6			11.1	11.0	11.7	10.9	11.2	和田島 ①	ワカメ
			11.9	10.1				10.2	10.6	10.7	10.6	和田島 ②	ワカメ
			12.0	10.3				10.2	10.6	10.8	9.1	和田島 ③	ワカメ
							10.9	11.0	11.2	11.0	11.0	和田島 ④	ワカメ
												今津	ワカメ
10.2	9.0	13.9	12.0	9.0	10.9	11.0	10.2	10.3	11.7	10.8	11.7	今津 1	クロノリ
10.2	8.0	14.0	13.0	9.0	11.0	11.0	10.4	10.3	11.6	10.9	12.0	今津 2	クロノリ
10	12	13		10		14	10	11	10	11.1		中島 2	クロノリ
												中島	ワカメ
												福村 1	ワカメ
												福村 2	ワカメ
11.6	12.1	14.6	12.9	11.8	12.2	13.0	12.0	10.8	11.6	12.3	11.8	中林	クロノリ
8.6	10.0		9.5	7.2	9.5	10.3	7.1	7.7	10.0	8.9	9.5	吉野川 1 (表層)	スジアオ
						10.4	7.1	7.9	10.0	8.9	9.5	吉野川 1 (0.5m)	スジアオ
						10.6	7.4	8.0	10.0	9.0	9.5	吉野川 1 (1.0m)	スジアオ
9.0	11.1		9.0	8.0	10.5	10.8	9.0	8.5	10.2	9.6	11.4	吉野川 2 (表層)	スジアオ
						10.9	9.1	8.5	10.4	9.7	11.4	吉野川 2 (0.5m)	スジアオ
						11.0	9.3	9.0	10.4	9.9	11.4	吉野川 2 (1.0m)	スジアオ
8.8	10.8		9.8	7.5	11.5	10.7	7.4	8.1	9.9	9.4	9.9	吉野川 3 (表層)	スジアオ
						10.7	7.6	8.1	10.1	9.1	10.3	吉野川 3 (0.5m)	スジアオ
						10.7	7.7	8.1	10.1	9.2	10.4	吉野川 3 (1.0m)	スジアオ
							8.4	8.6	9.8	8.9	8.8	吉野川 4 (表層)	スジアオ
							8.7	8.5	9.7	9.0	9.2	吉野川 4 (0.5m)	スジアオ
							8.9	9.0	9.7	9.2	9.4	吉野川 4 (1.0m)	スジアオ
							8.2	8.2	9.3	8.6	8.1	吉野川 5 (表層)	スジアオ
							8.2	8.2	9.2	8.5	8.1	吉野川 5 (0.5m)	スジアオ
							8.2	8.2	9.3	8.6	8.2	吉野川 5 (1.0m)	スジアオ

【4】 塩 分

H26 1/8	H27 1/6	H28 1/5	H29 1/10	H30 1/9	H31 1/8	R2 1/7	R3 1/5	R4 1/11	R5 1/10	10年 平均	R6 1/9	年 月日						
30.7	31.2	31.2	31.1	32.0	31.4	32.5	32.4	31.4	32.3	31.6	32.0	折	野	ワカメ				
31.2	31.4	31.3	31.5	31.8	31.4	32.4	32.5	32.1	32.9	31.9	31.9	粟	田	ワカメ				
31.4	31.6	31.4	31.5	31.8	31.3	32.3	32.8	32.1	32.8	31.9	32.2	北	泊	ワカメ				
31.5	31.6	31.5	32.0	32.0	32.1	32.4	32.7	32.3	32.6	32.1	32.0	堂	浦	1	ワカメ			
31.5	31.6	31.6	32.0	32.0	32.2	32.2	32.6	32.3	32.7	32.1	32.0	堂	浦	2	ワカメ			
31.4	31.5	31.6	31.9	32.4	32.1	32.4	31.8	32.6	32.9	32.0	32.3	水	研	鳴	門	ワカメ		
												室		1	ワカメ			
												室		2	ワカメ			
31.0	32.0	32.0	31.9		32.3		33.0	32.4	32.8	32.2	32.3	鳴	門	町	1	ワカメ		
31.2	31.8	32.1	31.9		32.0	32.4	32.8	32.4	32.8	32.1	32.2	鳴	門	町	2	ワカメ		
31.8	31.9	32.2	32.3	32.2	31.9	32.4	32.7	32.5	32.9	32.3	32.2	新	鳴	門		ワカメ		
			31.9		31.9	32.8		33.0		32.4		里	浦	1	ワカメ			
			32.0		31.4	32.9		32.8		32.3		里	浦	2	ワカメ			
			31.0		29.2	32.7		32.7		31.4		里	浦	3	ワカメ			
31.7		32.0	32.0	32.2	32.4	32.4	32.8	32.4	32.5	32.3	32.8	長	原	1	クロノリ			
31.7		31.9	32.0	32.2	32.3	32.3	32.5	32.4	32.7	32.2	32.4	長	原	2	クロノリ			
31.6		31.6	31.9	32.2	32.2	32.2	32.8	32.4	32.7	32.2	32.1	長	原	3	クロノリ			
			32.1	32.1	32.0	32.7	32.9	32.5	32.8	32.4	32.1	長	原	4	クロノリ			
31.1	31.8	26.4	32.0	31.2	32.0	31.8	32.8	31.1	32.5	31.3	32.2	川	内	1	クロノリ			
31.6	31.8	30.0	28.6	31.8	32.2	32.2	32.3	31.5	32.6	31.5	32.2	川	内	2	クロノリ			
28.0	31.6	22.6	26.5	32.1	24.7	31.6	32.7	32.5	32.7	29.5	28.9	川	内	4	クロノリ			
31.0	31.1								32.2	31.4	31.5	徳	島	市	辰	巳	①	クロノリ
									32.2	32.2	31.7	徳	島	市	辰	巳	②	クロノリ
			29.2	31.8			32.6	31.7	32.3	31.5	31.3	和	田	島		①	ワカメ	
			31.2	31.4				32.0	32.7	31.8	31.9	和	田	島		②	ワカメ	
			31.4	31.5				32.0	32.5	31.9	32.0	和	田	島		③	ワカメ	
							32.6	32.0	32.2	32.3	31.5	和	田	島		④	ワカメ	
30.7	32.0	31.4			32.0	32.2	32.7	32.5		31.9		今		津			ワカメ	
30.6	31.4	31.6	31.4	32.3	32.3	32.4	32.6	32.4	32.8	32.0	32.3	今	津	1	クロノリ			
30.7	31.4	31.7	31.8	32.4	32.3	32.5	32.8	32.3	32.8	32.1	32.5	今	津	2	クロノリ			
30.8	31.9	31.3		31.9	32.3	31.9	32.7	32.5	32.6	32.0		中	島	2	クロノリ			
30.7	31.8		30.9	32.2					32.4	31.6	32.0	中	島		ワカメ			
29.4	32.3	31.6		32.4	32.4		32.5		33.0	31.9	32.1	福	村	1	ワカメ			
31.8	32.3	32.1		32.5	32.5		32.4		33.1	32.4	32.1	福	村	2	ワカメ			
31.6	32.3	32.2	32.0	32.8	32.6	32.4	33.7	32.5	33.0	32.5	31.9	中		林		クロノリ		
15.6	25.2		32.0	27.5	28.9	28.8	27.9	27.0	31.0	27.1	30.0	吉	野	川	1	(表層)	スジアオ	
						28.9	28.2	26.8	30.9	28.7	29.9	吉	野	川	1	(0.5m)	スジアオ	
						29.2	28.8	26.7	30.9	28.9	29.9	吉	野	川	1	(1.0m)	スジアオ	
20.5	30.9		28.6	29.3	31.6	29.5	30.5	27.7	31.7	28.9	31.6	吉	野	川	2	(表層)	スジアオ	
						29.7	30.7	27.9	31.7	30.0	31.6	吉	野	川	2	(0.5m)	スジアオ	
						30.2	30.8	28.4	31.7	30.2	31.7	吉	野	川	2	(1.0m)	スジアオ	
17.0	39.2		26.5	27.6	29.6	29.5	28.7	23.2	30.9	28.0	30.7	吉	野	川	3	(表層)	スジアオ	
						29.4	28.5	26.6	31.1	28.9	30.8	吉	野	川	3	(0.5m)	スジアオ	
						29.5	28.5	27.0	31.1	29.0	30.9	吉	野	川	3	(1.0m)	スジアオ	
							30.0	27.5	30.2	29.2	29.6	吉	野	川	4	(表層)	スジアオ	
							30.2	27.5	30.5	29.4	29.5	吉	野	川	4	(0.5m)	スジアオ	
							30.4	27.9	30.4	29.6	29.6	吉	野	川	4	(1.0m)	スジアオ	
							30.3	27.8	30.2	29.4	29.8	吉	野	川	5	(表層)	スジアオ	
							30.2	28.0	30.4	29.5	29.8	吉	野	川	5	(0.5m)	スジアオ	
							30.5	28.1	30.4	29.6	29.7	吉	野	川	5	(1.0m)	スジアオ	