

藻類養殖漁場環境調査結果

調査日：令和6年1月4日（木）

徳島県水産研究課（鳴門庁舎） 環境増養殖担当
Tel 088-688-0555 Fax 088-688-1622

現在の水研鳴門汲み上げ海水温は、13.0℃で平年値よりやや高い。各地の水温は約11～13℃。塩分は約32で平年値並み。

DIN濃度は、鳴門周辺が約2～3 $\mu\text{g-at/L}$ 、吉野川河口周辺及び紀伊水道南部が約2 $\mu\text{g-at/L}$ となり、前回調査時（12/26）からやや減少した。

色落ちの原因となるケイ藻は、コシノディスカス ワイレシー及びユーカンピアともにほとんどみられなかった。

情報はインターネットで閲覧できます。パソコン版、携帯版とも次のアドレスです。
<https://www.pref.tokushima.lg.jp/tafftsc/suisan/information/aquaculture/>

パソコン版は、「徳島県水産研究課」で検索

水産研究課のアドレス：<https://www.pref.tokushima.lg.jp/tafftsc/suisan/>

画面左側メニューで “各種情報” → “藻類養殖漁場・栄養塩情報” を選ぶ方法もあります。

スマートフォンや携帯電話は、次の二次元バーコードを読み込ませると便利です。



栄養塩情報の二次元バーコード

（参考）

色落ちの目安となるDIN濃度

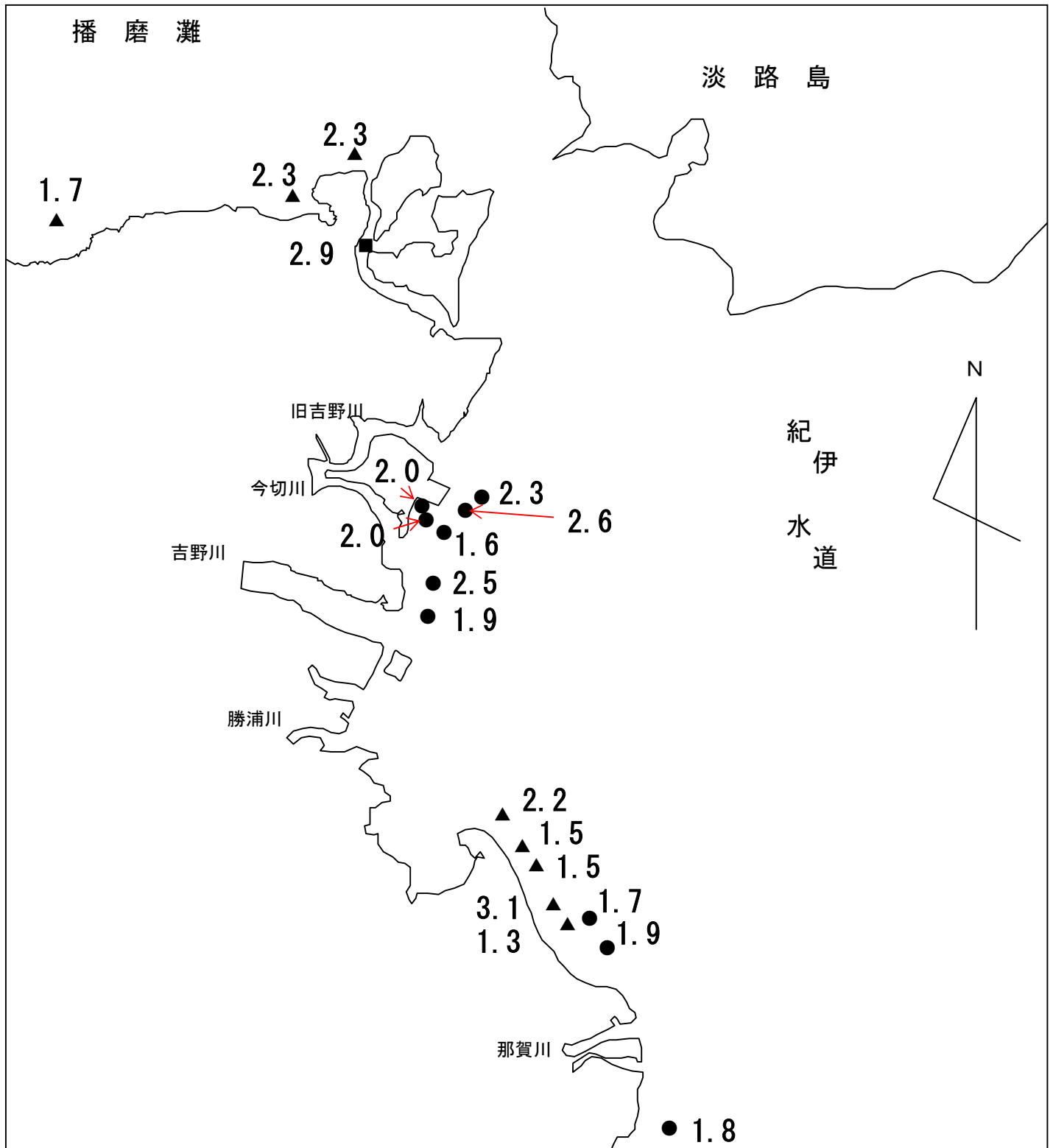
クロノリ 3 $\mu\text{g-at/L}$ 未満

ワカメ 2 $\mu\text{g-at/L}$ 未満

令和5年度 藻類養殖漁場栄養塩調査結果

ノリ (●) ワカメ (▲) : 調査日 1月4日

窒素 (D I N) 量 : $\mu\text{g-at/L}$

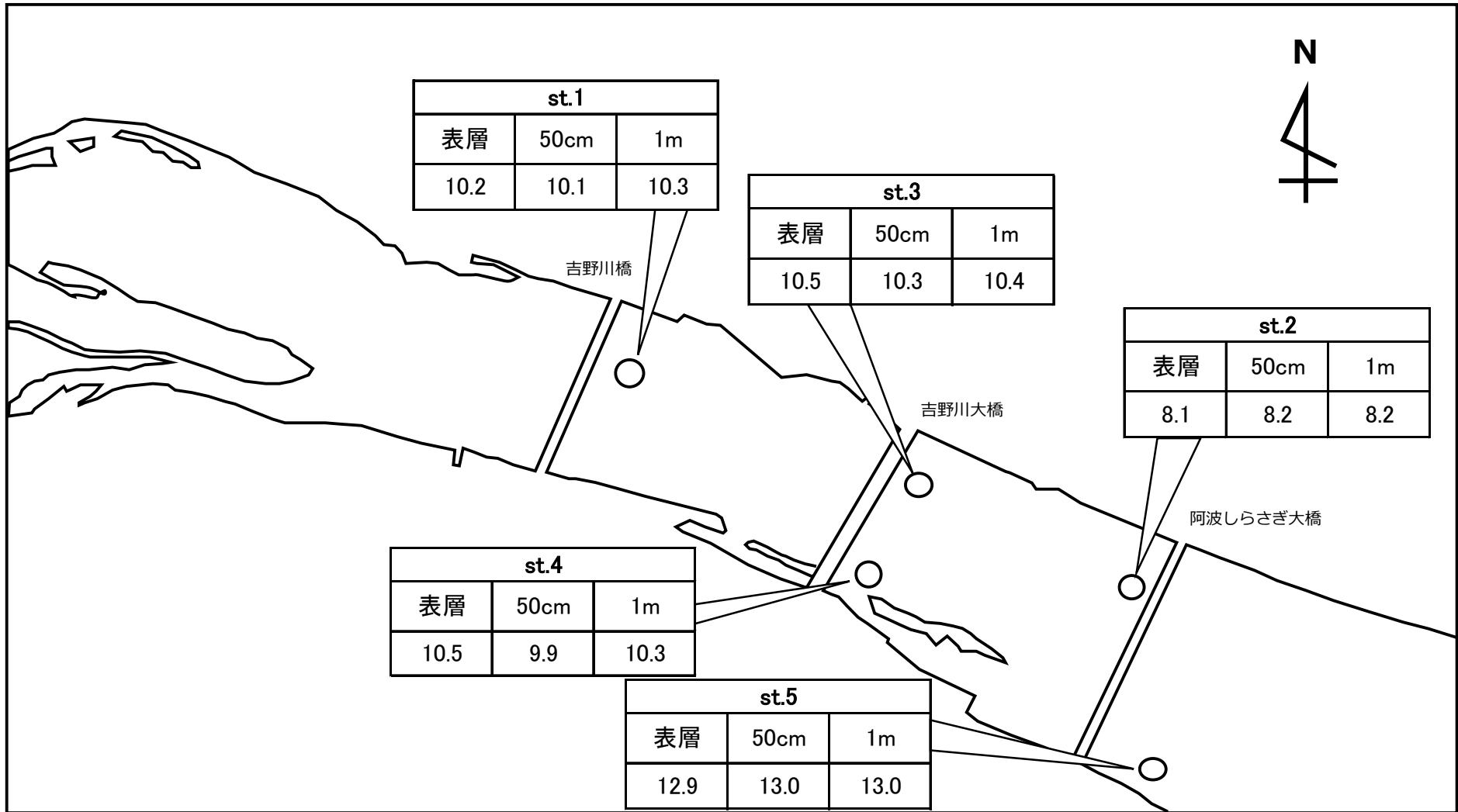


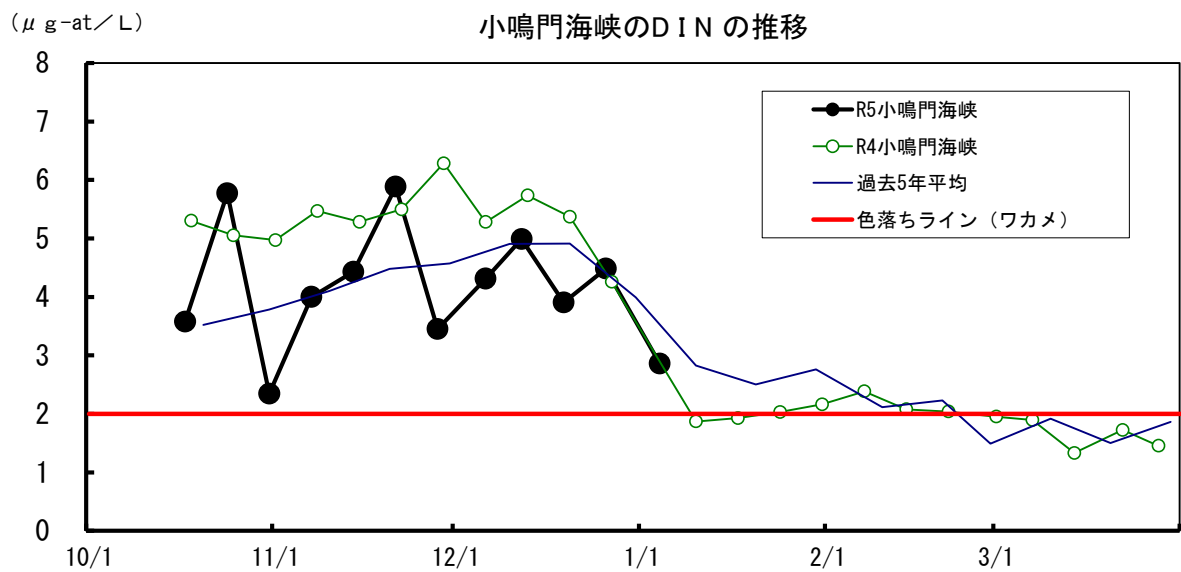
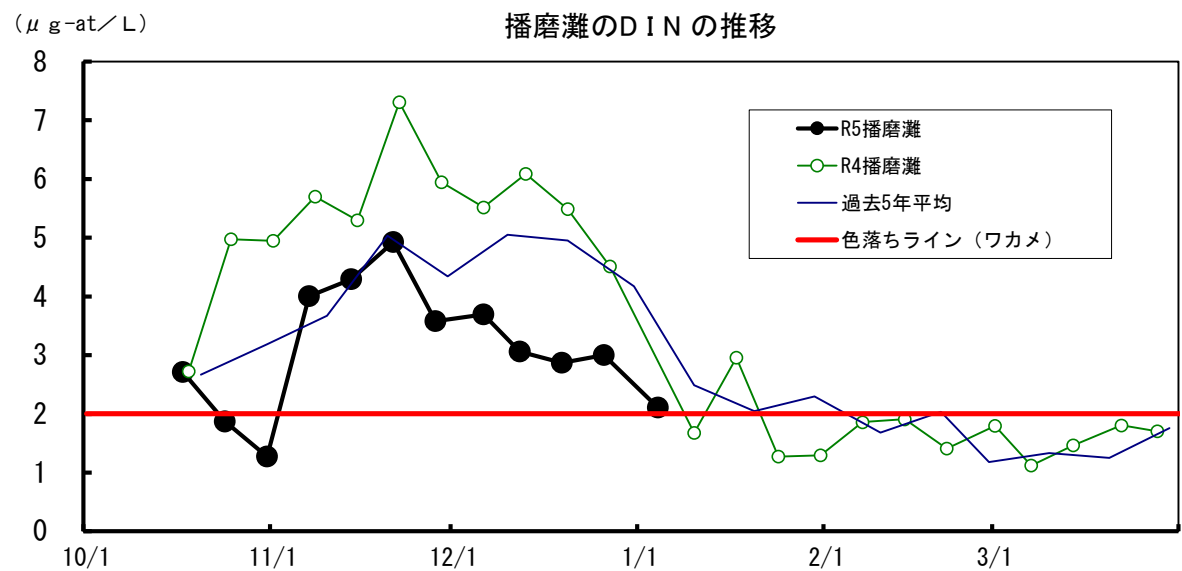
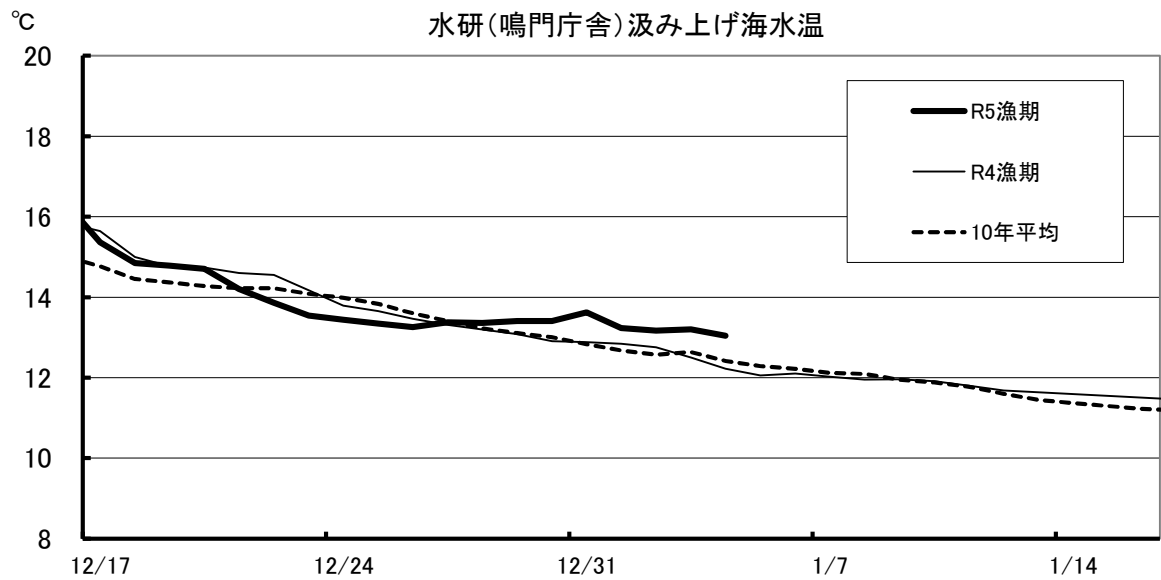
水研鳴門の汲み上げ海水温は、13.0°Cで平年値よりやや高い。
 D I N濃度は、鳴門周辺が約2~3 $\mu\text{g-at/L}$ 、吉野川河口周辺及び紀伊水道南部が約2 $\mu\text{g-at/L}$ となり、前回調査時(12/26)からやや減少した。
 ケイ藻はほとんどみられなかった。

令和5年度 藻類養殖漁場栄養塩調査結果(吉野川)

調査日 1月4日

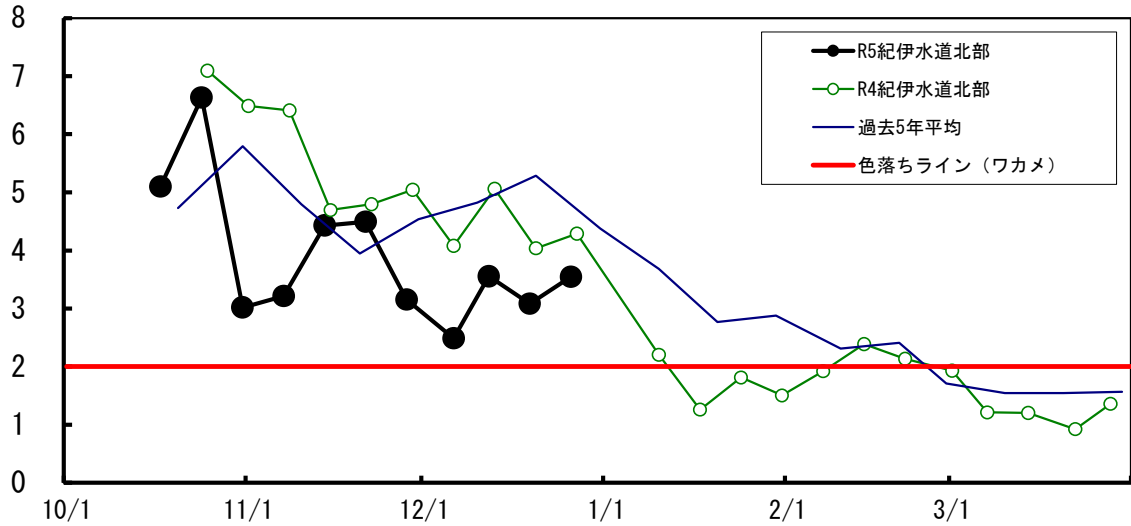
窒素(DIN)量: $\mu\text{g-at/L}$



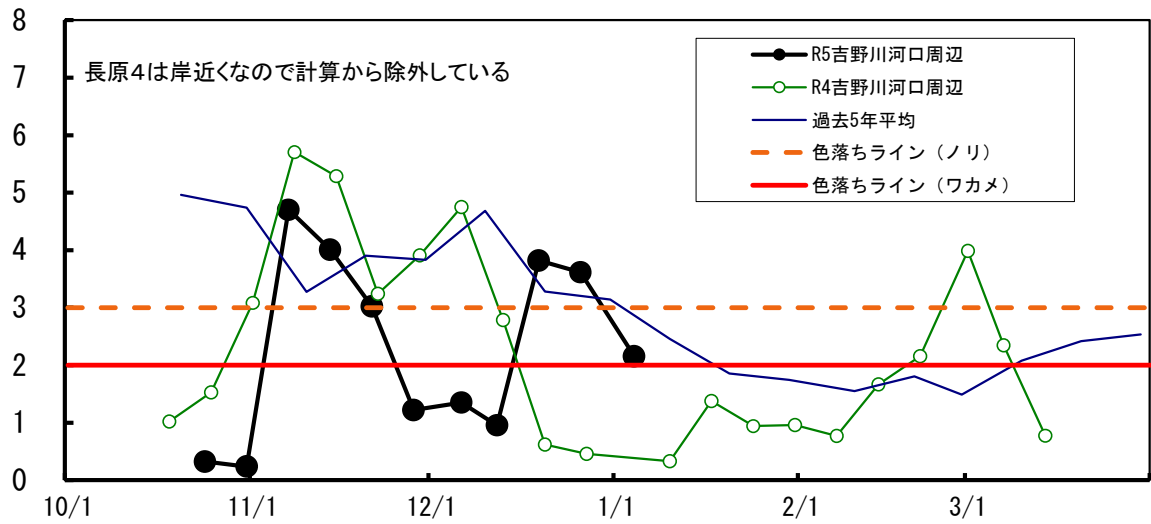


($\mu\text{g-at/L}$)

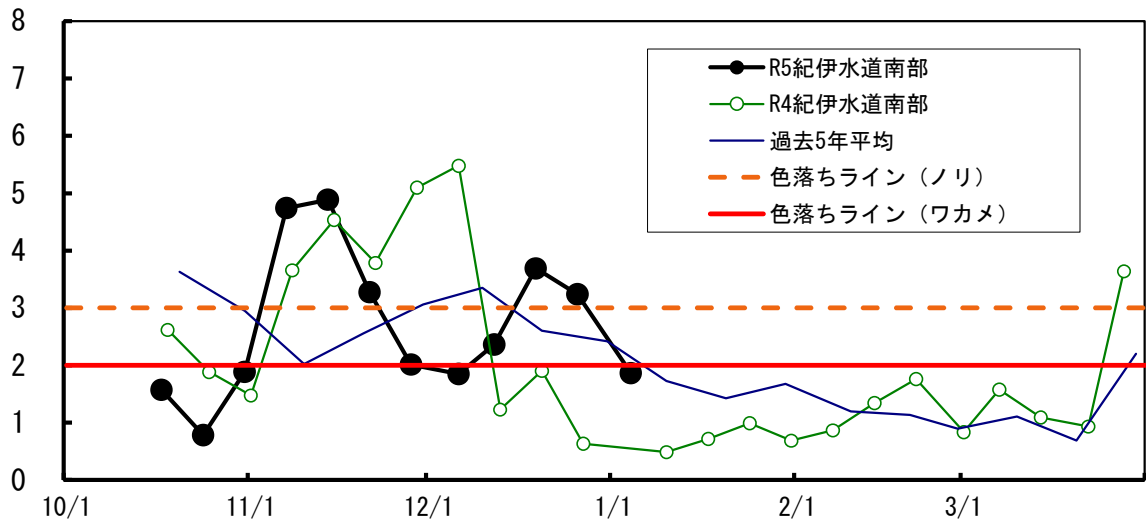
紀伊水道北部のDINの推移



吉野川河口周辺のDINの推移



紀伊水道南部のDINの推移



H26 1/8	H27 1/6	H28 1/5	H29 1/10	H30 1/9	H31 1/8	R2 1/7	R3 1/5	R4 1/11	R5 1/10	10年 平均	R6 1/4	年 月日						
3.1	2.0	4.6	5.2	*4.3	3.1	2.2	1.8	1.5	0.9	2.7	1.7	折	野	ワカメ				
3.6	3.7	3.7	4.7	3.6	2.9	2.0	1.3	1.9	*9.9	3.0	2.3	粟	田	ワカメ				
3.7	3.2	4.3	4.5	4.6	3.0	2.3	2.1	3.2	2.1	3.3	2.3	北	泊	ワカメ				
4.2	4.6	5.0	4.9	4.3	3.9	2.7	2.3	3.7	1.8	3.7		堂	浦	1	ワカメ			
4.0	3.9	5.2	4.7	3.9	4.2	2.9	2.0	3.5	1.8	3.6		堂	浦	2	ワカメ			
3.7	4.1	6.0	6.0	7.7	4.1	3.2	2.1	3.5	2.0	4.2	2.9	水	研	鳴	門	ワカメ		
												室		1	ワカメ			
												室		2	ワカメ			
5.0	5.9	7.9	5.5		5.4		3.8	5.7	2.5	5.2		鳴	門	町	1	ワカメ		
7.0	3.8	7.8	5.4		4.1	3.1	2.8	3.1	1.9	4.4		鳴	門	町	2	ワカメ		
3.5	4.0	6.5	5.2	8.8	4.1	3.1	2.2	3.5	1.9	4.3		新	鳴	門		ワカメ		
			5.6		4.4	2.6		3.7		4.1		里	浦	1	ワカメ			
			3.5		4.8	2.9		3.7		3.7		里	浦	2	ワカメ			
			4.8		7.9	2.3		3.7		4.7		里	浦	3	ワカメ			
5.3		3.8	3.5	3.2	3.6	2.1	1.2	3.2	0.6	2.9	2.3	長	原	1	クロノリ			
4.4		3.4	4.0	3.0	3.8	2.1	1.0	3.3	0.3	2.8	2.6	長	原	2	クロノリ			
4.1		3.7	4.0	2.1	3.6	2.3	1.1	3.2	0.2	2.7	2.0	長	原	3	クロノリ			
			4.4	3.1	5.3	2.2	1.1	3.2	0.1	2.8	2.0	長	原	4	クロノリ			
4.3	3.1	10.0	4.3	2.7	3.7	2.4	1.4	5.6	0.6	3.8	2.5	川	内	1	クロノリ			
3.9	2.8	4.5	8.1	2.6	4.0	2.8	0.0	2.3	0.3	3.1	1.9	川	内	2	クロノリ			
9.1	3.1	15.5	10.6	2.2	14.1	3.5	1.0	3.3	0.2	6.3	1.6	川	内	4	クロノリ			
5.2	0.6								0.1	2.0		徳	島	市	辰	巳	①	クロノリ
									0.2	0.2		徳	島	市	辰	巳	②	クロノリ
			6.8	3.0			0.0	4.5	0.8	3.0	2.2	和	田	島	①	ワカメ		
			5.6	3.2				4.1	0.1	3.3	1.5	和	田	島	②	ワカメ		
			5.0	1.5				3.1	1.0	2.7	3.1	和	田	島	③	ワカメ		
							0.0	3.8	1.1	1.6	1.5	和	田	島	④	ワカメ		
5.3	2.8	2.4			2.1	1.8	0.0	2.5		2.4	1.3	今		津		ワカメ		
5.5	※	2.7	3.7	1.9	3.1	1.8	0.0	2.6	0.2	2.4	1.7	今		津	1	クロノリ		
5.1	3.0	2.6	3.7	1.8	3.0	1.7	0.1	2.4	0.1	2.4	1.9	今		津	2	クロノリ		
4.8	2.0	1.4		0.8	2.2	1.8	0.0	2.7	0.4	1.8		中		島	2	クロノリ		
2.9	2.7		5.7	2.6					0.8	2.9		中		島		ワカメ		
4.9	2.3	1.5		1.6	3.1		0.0		0.3	1.9		福		村	1	ワカメ		
4.7	1.4	2.3		1.4	2.6		0.0		0.2	1.8		福		村	2	ワカメ		
4.9	2.1	3.1	3.7	3.3	3.4	2.2	0.1	3.4	0.4	2.6	1.8	中		林		クロノリ		
28.6	20.9		11.5	6.1	11.3	8.5	0.3	1.9	1.6	10.1	10.2	吉	野	川	1	(表層)	スジアオ	
						8.2	0.2	1.6	1.7	2.9	10.1	吉	野	川	1	(0.5m)	スジアオ	
						7.3	0.0	1.4	1.5	2.6	10.3	吉	野	川	1	(1.0m)	スジアオ	
20.7	4.3		24.4	4.4	3.9	7.4	0.2	1.2	0.9	7.5	8.1	吉	野	川	2	(表層)	スジアオ	
						6.7	0.1	0.2	0.6	1.9	8.2	吉	野	川	2	(0.5m)	スジアオ	
						6.2	0.1	0.2	0.6	1.8	8.2	吉	野	川	2	(1.0m)	スジアオ	
29.3	7.4		21.6	7.6	8.7	7.3	0.6	11.1	1.8	10.6	10.5	吉	野	川	3	(表層)	スジアオ	
						6.9	0.6	0.2	1.8	2.4	10.3	吉	野	川	3	(0.5m)	スジアオ	
						7.0	0.6	0.2	1.3	2.3	10.4	吉	野	川	3	(1.0m)	スジアオ	
							0.2	0.1	3.2	1.2	10.5	吉	野	川	4	(表層)	スジアオ	
							0.1	1.0	3.0	1.4	9.9	吉	野	川	4	(0.5m)	スジアオ	
							0.0	0.8	3.0	1.2	10.3	吉	野	川	4	(1.0m)	スジアオ	
							1.2	5.1	6.1	4.1	12.9	吉	野	川	5	(表層)	スジアオ	
							1.1	6.0	6.2	4.4	13.0	吉	野	川	5	(0.5m)	スジアオ	
							1.1	6.4	6.4	4.6	13.0	吉	野	川	5	(1.0m)	スジアオ	

H26 1/8	H27 1/6	H28 1/5	H29 1/10	H30 1/9	H31 1/8	R2 1/7	R3 1/5	R4 1/11	R5 1/10	10年 平均	R6 1/4	年 月日						
0.47	0.36	0.49	0.64	*0.50	0.49	0.77	0.53	0.49	0.42	0.52	0.63	折	野	ワカメ				
0.54	0.54	0.42	0.65	0.53	0.40	0.55	0.49	0.49	*0.72	0.51	0.58	粟	田	ワカメ				
0.56	0.45	0.46	0.66	0.51	0.40	0.56	0.53	0.71	0.47	0.53	0.57	北	泊	ワカメ				
0.61	0.53	0.51	0.63	0.54	0.51	0.55	0.60	0.61	0.44	0.55		堂	浦	1	ワカメ			
0.58	0.52	0.52	0.60	0.53	0.50	0.57	0.53	0.59	0.45	0.54		堂	浦	2	ワカメ			
0.56	0.47	0.49	0.60	0.51	0.49	0.60	0.53	0.56	0.44	0.52	0.62	水	研	鳴	門	ワカメ		
												室		1	ワカメ			
												室		2	ワカメ			
0.67	0.60	0.60	0.62		0.59		0.48	0.67	0.45	0.59		鳴	門	町	1	ワカメ		
0.89	0.52	0.61	0.60		0.53	0.55	0.57	0.47	0.49	0.58		鳴	門	町	2	ワカメ		
0.52	0.46	0.45	0.54	0.51	0.52	0.50	0.49	0.56	0.42	0.50		新	鳴	門		ワカメ		
			0.49		0.46	0.50		0.56		0.50		里	浦	1	ワカメ			
			0.51		0.45	0.52		0.54		0.50		里	浦	2	ワカメ			
			0.54		0.48	0.49		0.56		0.52		里	浦	3	ワカメ			
1.17		0.37	0.52	0.47	0.46	0.47	0.38	0.50	0.25	0.51	0.55	長	原	1	クロノリ			
0.57		0.33	0.54	0.44	0.45	0.48	0.38	0.50	0.23	0.44	0.57	長	原	2	クロノリ			
0.56		0.34	0.54	0.39	0.43	0.48	0.38	0.50	0.22	0.43	0.53	長	原	3	クロノリ			
			0.63	0.47	0.47	0.50	0.39	0.51	0.21	0.45	0.51	長	原	4	クロノリ			
0.53	0.35	0.42	0.57	0.33	0.43	0.47	0.37	0.52	0.23	0.42	0.51	川	内	1	クロノリ			
0.55	0.33	0.28	0.65	0.29	0.43	0.45	0.19	0.36	0.22	0.38	0.50	川	内	2	クロノリ			
0.58	0.33	0.51	0.75	0.33	0.53	0.51	0.35	0.52	0.22	0.46	0.47	川	内	4	クロノリ			
0.58	0.78								0.22	0.53		徳	島	市	辰	巳	①	クロノリ
									0.26	0.26		徳	島	市	辰	巳	②	クロノリ
			0.62	0.17			0.22	0.56	0.32	0.38	0.49	和	田	島	①	ワカメ		
			0.67	0.26				0.50	0.21	0.41	0.41	和	田	島	②	ワカメ		
			0.68	0.26				0.46	0.37	0.44	1.04	和	田	島	③	ワカメ		
							0.24	0.51	0.36	0.37	0.42	和	田	島	④	ワカメ		
0.56	0.32	0.25			0.22	0.40	0.24	0.40		0.34	0.42	今		津		ワカメ		
0.58	0.33	0.26	0.49	0.29	0.36	0.38	0.22	0.43	0.22	0.36	0.46	今		津	1	クロノリ		
0.57	0.28	0.26	0.50	0.29	0.33	0.40	0.23	0.42	0.21	0.35	0.52	今		津	2	クロノリ		
0.55	0.27	0.17		0.27	0.30	0.42	0.21	0.45	0.30	0.32		中		島	2	クロノリ		
0.62	※		0.65	0.43					0.41	0.53		中		島		ワカメ		
0.52	0.33	0.19		0.17	0.37		0.22		0.22	0.29		福		村	1	ワカメ		
0.59	0.22	0.27		0.18	0.34		0.22		0.23	0.29		福		村	2	ワカメ		
0.58	0.36	0.30	0.48	0.35	0.39	0.42	0.20	0.51	0.24	0.38	0.47	中		林		クロノリ		
0.08	0.71		1.17	0.06	0.42	0.46	0.00	0.04	0.38	0.37	0.61	吉	野	川	1	(表層)	スジアオ	
						0.49	0.00	0.04	0.38	0.23	0.63	吉	野	川	1	(0.5m)	スジアオ	
						0.51	0.00	0.04	0.39	0.23	0.63	吉	野	川	1	(1.0m)	スジアオ	
0.23	0.32		0.69	0.25	0.34	0.57	0.08	0.05	0.28	0.31	0.64	吉	野	川	2	(表層)	スジアオ	
						0.56	0.07	0.05	0.33	0.25	0.63	吉	野	川	2	(0.5m)	スジアオ	
						0.55	0.08	0.02	0.32	0.24	0.63	吉	野	川	2	(1.0m)	スジアオ	
0.11	0.35		0.69	0.18	0.45	0.48	0.00	0.07	0.39	0.30	0.69	吉	野	川	3	(表層)	スジアオ	
						0.53	0.00	0.02	0.42	0.24	0.69	吉	野	川	3	(0.5m)	スジアオ	
						0.54	0.01	0.04	0.36	0.24	0.69	吉	野	川	3	(1.0m)	スジアオ	
						0.04	0.09	0.41	0.18	0.18	0.65	吉	野	川	4	(表層)	スジアオ	
						0.07	0.03	0.39	0.16	0.16	0.59	吉	野	川	4	(0.5m)	スジアオ	
						0.07	0.09	0.37	0.18	0.18	0.62	吉	野	川	4	(1.0m)	スジアオ	
						0.29	0.23	0.74	0.42	0.42	1.18	吉	野	川	5	(表層)	スジアオ	
						0.03	0.32	0.76	0.37	0.37	1.21	吉	野	川	5	(0.5m)	スジアオ	
						0.32	0.33	0.77	0.47	0.47	1.17	吉	野	川	5	(1.0m)	スジアオ	

【3】 水 温

H26 1/8	H27 1/6	H28 1/5	H29 1/10	H30 1/9	H31 1/8	R2 1/7	R3 1/5	R4 1/11	R5 1/10	10年 平均	R6 1/4	年 月日						
11.0	11.0									11.0		折	野	ワカメ				
			11.7		11.5	12.9	10.7			11.7		粟	田	ワカメ				
												北	泊	ワカメ				
												堂	浦	1	ワカメ			
												堂	浦	2	ワカメ			
11.3	10.4	13.6	13.2	11.0	12.7	13.0	11.2	11.2	12.0	12.0	12.9	水	研	鳴	門	ワカメ		
												室		1	ワカメ			
												室		2	ワカメ			
												鳴	門	町	1	ワカメ		
												鳴	門	町	2	ワカメ		
												新	鳴	門		ワカメ		
												里	浦	1	ワカメ			
												里	浦	2	ワカメ			
												里	浦	3	ワカメ			
11.1		14.0	12.9	10.9	12.1	13.6	11.7	11.2	11.4	12.1	12.7	長	原	1	クロノリ			
11.1		13.9	12.9	10.9	12.0	13.6	11.7	11.4	11.4	12.1	12.5	長	原	2	クロノリ			
11.0		13.8	12.8	10.8	11.9	13.2	11.6	11.4	11.5	12.0	12.6	長	原	3	クロノリ			
			12.7	10.7	11.8	13.4	11.6	11.5	11.5	11.9	12.7	長	原	4	クロノリ			
11.0	11.8	13.0	13.0	11.0	11.4	13.2	11.8	10.9	11.3	11.8	12.6	川	内	1	クロノリ			
11.0	11.8	13.5	11.5	10.8	11.4	12.9	10.5	10.6	11.4	11.5	12.8	川	内	2	クロノリ			
10.0	11.5	13.0	11.5	11.0	10.2	12.8	11.5	11.5	10.6	11.4	12.3	川	内	4	クロノリ			
10.7	10.6								11.0	10.8		徳	島	市	辰	巳	①	クロノリ
									11.0	11.0		徳	島	市	辰	巳	②	クロノリ
			11.1	9.6			11.1	11.0	11.7	10.9	12.3	和	田	島	①	ワカメ		
			11.9	10.1				10.2	10.6	10.7	11.0	和	田	島	②	ワカメ		
			12.0	10.3				10.2	10.6	10.8	10.8	和	田	島	③	ワカメ		
							10.9	11.0	11.2	11.0	12.4	和	田	島	④	ワカメ		
												今		津		ワカメ		
10.2	9.0	13.9	12.0	9.0	10.9	11.0	10.2	10.3	11.7	10.8	13.1	今	津	1	クロノリ			
10.2	8.0	14.0	13.0	9.0	11.0	11.0	10.4	10.3	11.6	10.9	13.0	今	津	2	クロノリ			
10	12	13		10		14	10	11	10	11.1		中	島	2	クロノリ			
												中	島		ワカメ			
												福	村	1	ワカメ			
												福	村	2	ワカメ			
11.6	12.1	14.6	12.9	11.8	12.2	13.0	12.0	10.8	11.6	12.3	12.2	中		林		クロノリ		
8.6	10.0		9.5	7.2	9.5	10.3	7.1	7.7	10.0	8.9	10.1	吉	野	川	1	(表層)	スジアオ	
						10.4	7.1	7.9	10.0	8.9	10.1	吉	野	川	1	(0.5m)	スジアオ	
						10.6	7.4	8.0	10.0	9.0	10.2	吉	野	川	1	(1.0m)	スジアオ	
9.0	11.1		9.0	8.0	10.5	10.8	9.0	8.5	10.2	9.6	11.1	吉	野	川	2	(表層)	スジアオ	
						10.9	9.1	8.5	10.4	9.7	11.1	吉	野	川	2	(0.5m)	スジアオ	
						11.0	9.3	9.0	10.4	9.9	11.1	吉	野	川	2	(1.0m)	スジアオ	
8.8	10.8		9.8	7.5	11.5	10.7	7.4	8.1	9.9	9.4	10.8	吉	野	川	3	(表層)	スジアオ	
						10.7	7.6	8.1	10.1	9.1	10.8	吉	野	川	3	(0.5m)	スジアオ	
						10.7	7.7	8.1	10.1	9.2	10.9	吉	野	川	3	(1.0m)	スジアオ	
							8.4	8.6	9.8	8.9	10.0	吉	野	川	4	(表層)	スジアオ	
							8.7	8.5	9.7	9.0	10.2	吉	野	川	4	(0.5m)	スジアオ	
							8.9	9.0	9.7	9.2	10.2	吉	野	川	4	(1.0m)	スジアオ	
							8.2	8.2	9.3	8.6	9.5	吉	野	川	5	(表層)	スジアオ	
							8.2	8.2	9.2	8.5	9.5	吉	野	川	5	(0.5m)	スジアオ	
							8.2	8.2	9.3	8.6	9.5	吉	野	川	5	(1.0m)	スジアオ	

【4】 塩 分

H26 1/8	H27 1/6	H28 1/5	H29 1/10	H30 1/9	H31 1/8	R2 1/7	R3 1/5	R4 1/11	R5 1/10	10年 平均	R6 1/4	年 月日						
30.7	31.2	31.2	31.1	32.0	31.4	32.5	32.4	31.4	32.3	31.6	31.9	折	野	ワカメ				
31.2	31.4	31.3	31.5	31.8	31.4	32.4	32.5	32.1	32.9	31.9	32.0	粟	田	ワカメ				
31.4	31.6	31.4	31.5	31.8	31.3	32.3	32.8	32.1	32.8	31.9	32.1	北	泊	ワカメ				
31.5	31.6	31.5	32.0	32.0	32.1	32.4	32.7	32.3	32.6	32.1		堂	浦	1	ワカメ			
31.5	31.6	31.6	32.0	32.0	32.2	32.2	32.6	32.3	32.7	32.1		堂	浦	2	ワカメ			
31.4	31.5	31.6	31.9	32.4	32.1	32.4	31.8	32.6	32.9	32.0	32.3	水	研	鳴	門	ワカメ		
												室		1	ワカメ			
												室		2	ワカメ			
31.0	32.0	32.0	31.9		32.3		33.0	32.4	32.8	32.2		鳴	門	町	1	ワカメ		
31.2	31.8	32.1	31.9		32.0	32.4	32.8	32.4	32.8	32.1		鳴	門	町	2	ワカメ		
31.8	31.9	32.2	32.3	32.2	31.9	32.4	32.7	32.5	32.9	32.3		新	鳴	門		ワカメ		
			31.9		31.9	32.8		33.0		32.4		里	浦	1	ワカメ			
			32.0		31.4	32.9		32.8		32.3		里	浦	2	ワカメ			
			31.0		29.2	32.7		32.7		31.4		里	浦	3	ワカメ			
31.7		32.0	32.0	32.2	32.4	32.4	32.8	32.4	32.5	32.3	31.9	長	原	1	クロノリ			
31.7		31.9	32.0	32.2	32.3	32.3	32.5	32.4	32.7	32.2	32.2	長	原	2	クロノリ			
31.6		31.6	31.9	32.2	32.2	32.2	32.8	32.4	32.7	32.2	32.2	長	原	3	クロノリ			
			32.1	32.1	32.0	32.7	32.9	32.5	32.8	32.4	32.2	長	原	4	クロノリ			
31.1	31.8	26.4	32.0	31.2	32.0	31.8	32.8	31.1	32.5	31.3	31.6	川	内	1	クロノリ			
31.6	31.8	30.0	28.6	31.8	32.2	32.2	32.3	31.5	32.6	31.5	32.0	川	内	2	クロノリ			
28.0	31.6	22.6	26.5	32.1	24.7	31.6	32.7	32.5	32.7	29.5	31.9	川	内	4	クロノリ			
31.0	31.1								32.2	31.4		徳	島	市	辰	巳	①	クロノリ
									32.2	32.2		徳	島	市	辰	巳	②	クロノリ
			29.2	31.8			32.6	31.7	32.3	31.5	31.4	和	田	島	①	ワカメ		
			31.2	31.4				32.0	32.7	31.8	31.8	和	田	島	②	ワカメ		
			31.4	31.5				32.0	32.5	31.9	32.0	和	田	島	③	ワカメ		
							32.6	32.0	32.2	32.3	31.5	和	田	島	④	ワカメ		
30.7	32.0	31.4			32.0	32.2	32.7	32.5		31.9	32.2	今		津		ワカメ		
30.6	31.4	31.6	31.4	32.3	32.3	32.4	32.6	32.4	32.8	32.0	32.3	今		津	1	クロノリ		
30.7	31.4	31.7	31.8	32.4	32.3	32.5	32.8	32.3	32.8	32.1	32.2	今		津	2	クロノリ		
30.8	31.9	31.3		31.9	32.3	31.9	32.7	32.5	32.6	32.0		中		島	2	クロノリ		
30.7	31.8		30.9	32.2					32.4	31.6		中		島		ワカメ		
29.4	32.3	31.6		32.4	32.4		32.5		33.0	31.9		福		村	1	ワカメ		
31.8	32.3	32.1		32.5	32.5		32.4		33.1	32.4		福		村	2	ワカメ		
31.6	32.3	32.2	32.0	32.8	32.6	32.4	33.7	32.5	33.0	32.5	32.2	中		林		クロノリ		
15.6	25.2		32.0	27.5	28.9	28.8	27.9	27.0	31.0	27.1	28.0	吉	野	川	1	(表層)	スジアオ	
						28.9	28.2	26.8	30.9	28.7	27.9	吉	野	川	1	(0.5m)	スジアオ	
						29.2	28.8	26.7	30.9	28.9	27.7	吉	野	川	1	(1.0m)	スジアオ	
20.5	30.9		28.6	29.3	31.6	29.5	30.5	27.7	31.7	28.9	29.1	吉	野	川	2	(表層)	スジアオ	
						29.7	30.7	27.9	31.7	30.0	29.1	吉	野	川	2	(0.5m)	スジアオ	
						30.2	30.8	28.4	31.7	30.2	29.1	吉	野	川	2	(1.0m)	スジアオ	
17.0	39.2		26.5	27.6	29.6	29.5	28.7	23.2	30.9	28.0	28.3	吉	野	川	3	(表層)	スジアオ	
						29.4	28.5	26.6	31.1	28.9	28.3	吉	野	川	3	(0.5m)	スジアオ	
						29.5	28.5	27.0	31.1	29.0	28.3	吉	野	川	3	(1.0m)	スジアオ	
							30.0	27.5	30.2	29.2	28.1	吉	野	川	4	(表層)	スジアオ	
							30.2	27.5	30.5	29.4	28.0	吉	野	川	4	(0.5m)	スジアオ	
							30.4	27.9	30.4	29.6	28.1	吉	野	川	4	(1.0m)	スジアオ	
							30.3	27.8	30.2	29.4	28.9	吉	野	川	5	(表層)	スジアオ	
							30.2	28.0	30.4	29.5	29.0	吉	野	川	5	(0.5m)	スジアオ	
							30.5	28.1	30.4	29.6	29.0	吉	野	川	5	(1.0m)	スジアオ	