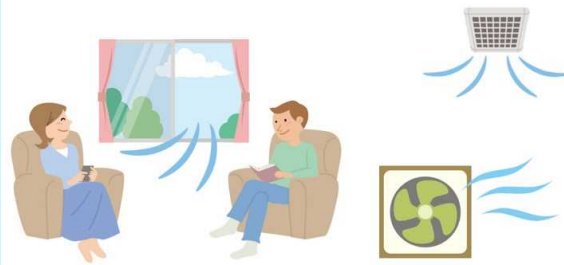


# 冬の感染対策のポイント

冬休みや年末年始に帰省等で高齢の方と会う場合や大人数で集まる場合は、**感染予防を心がけ体調を整えるようにしましょう。**高齢者や基礎疾患のある方が感染すれば重症化リスクも高まります。

感染対策として、「手洗い」や「換気」などは引き続き有効です。暖房器具を使用することも多くなりますが、定期的に窓をあけるよう心がけましょう。



受診時や医療機関・高齢者施設  
などを訪問する時



通勤ラッシュ時など  
混雑した電車・バスに乗車する時

※事業者の判断でマスク着用を求められる場合があります。