

藻類養殖漁場環境調査結果

調査日：令和5年12月26日（火）

徳島県水産研究課（鳴門庁舎） 環境増養殖担当
Tel 088-688-0555 Fax 088-688-1622

現在の水研鳴門汲み上げ海水温は、13.5℃で平年値並み。各地の水温は約11～14℃。塩分は約31～32で平年値並み。

DIN濃度について、鳴門周辺から吉野川河口周辺にかけては、約3～4 $\mu\text{g-at/L}$ と前回調査時（12/19）と同程度であった。また紀伊水道南部は、やや減少した地点がみられたものの3 $\mu\text{g-at/L}$ 以上を保っており、平年値も上回っていた。

色落ちの原因となるケイ藻は、コシノディスカス ワイレシー及びユーカンピアともにほとんどみられなかった。

※次回調査日は1月4日（木）です。

情報はインターネットで閲覧できます。パソコン版、携帯版とも次のアドレスです。
<https://www.pref.tokushima.lg.jp/tafftsc/suisan/information/aquaculture/>

パソコン版は、「徳島県水産研究課」で検索

水産研究課のアドレス：<https://www.pref.tokushima.lg.jp/tafftsc/suisan/>

画面左側メニューで “各種情報” → “藻類養殖漁場・栄養塩情報” を選ぶ方法もあります。

スマートフォンや携帯電話は、次の二次元バーコードを読み込ませると便利です。



栄養塩情報の二次元バーコード

（参考）

色落ちの目安となるDIN濃度

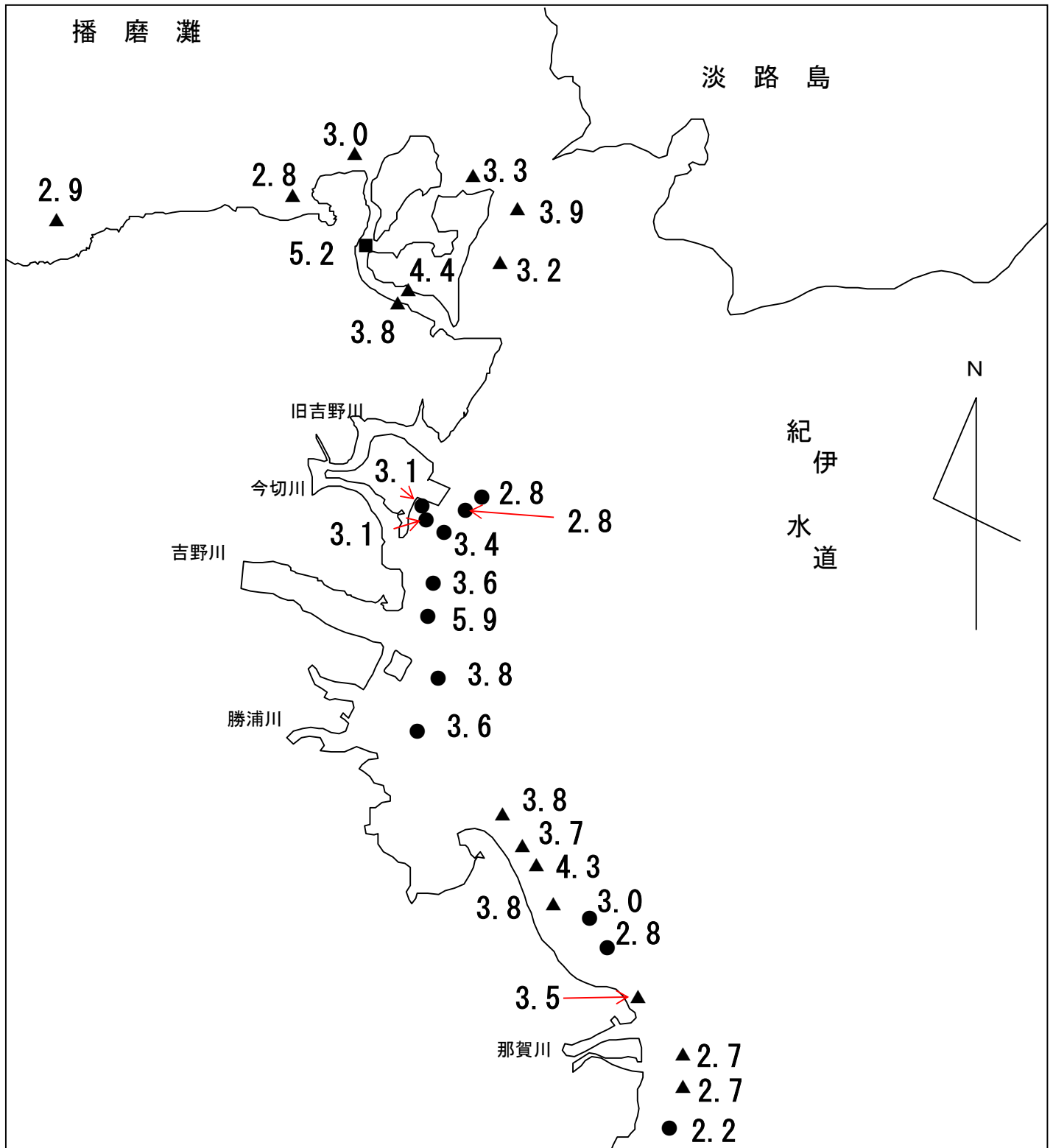
クロノリ 3 $\mu\text{g-at/L}$ 未満

ワカメ 2 $\mu\text{g-at/L}$ 未満

令和5年度 藻類養殖漁場栄養塩調査結果

ノリ (●) ワカメ (▲) : 調査日 12月26日

窒素 (D I N) 量 : $\mu\text{g-at/L}$



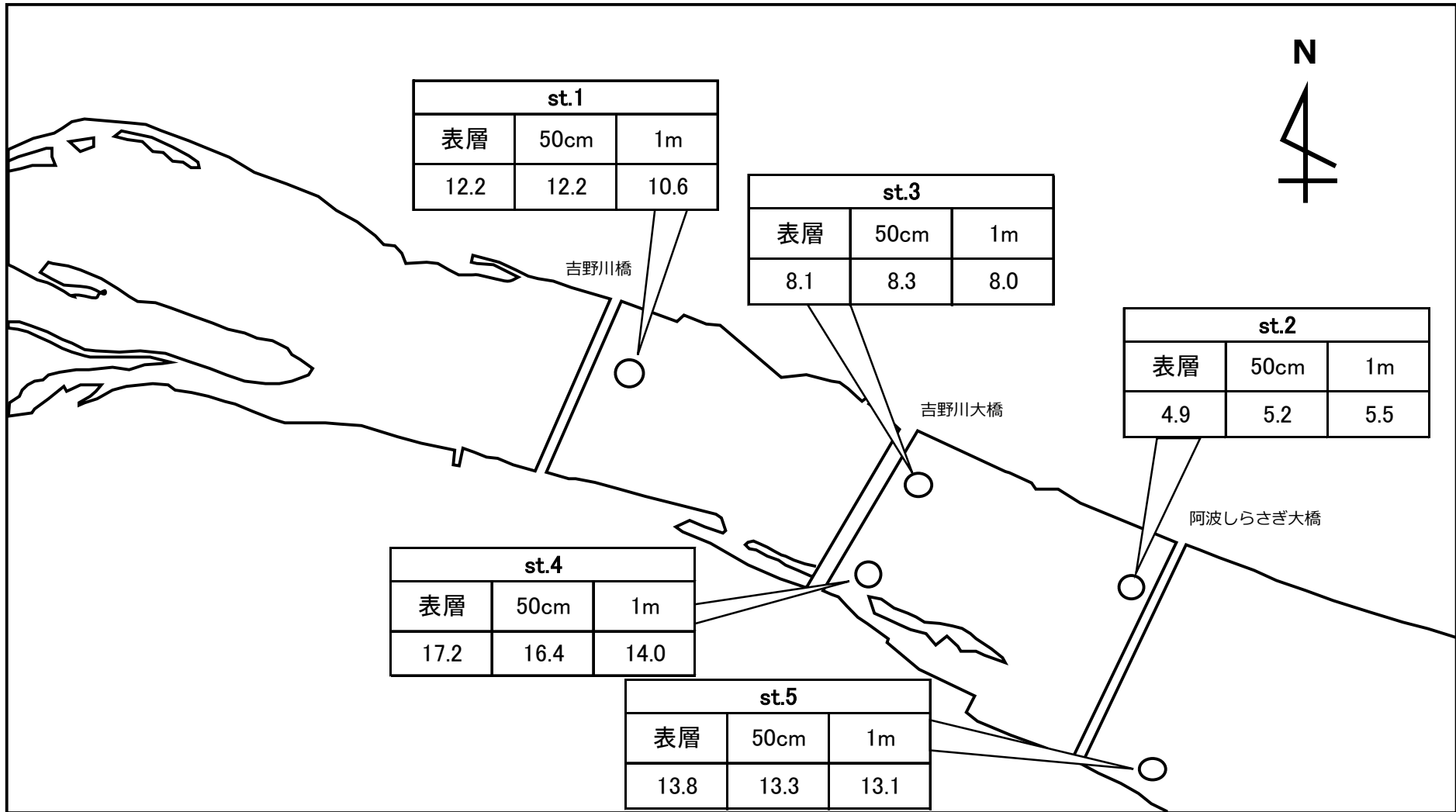
水研鳴門の汲み上げ海水温は、13.5℃で平年値並み。

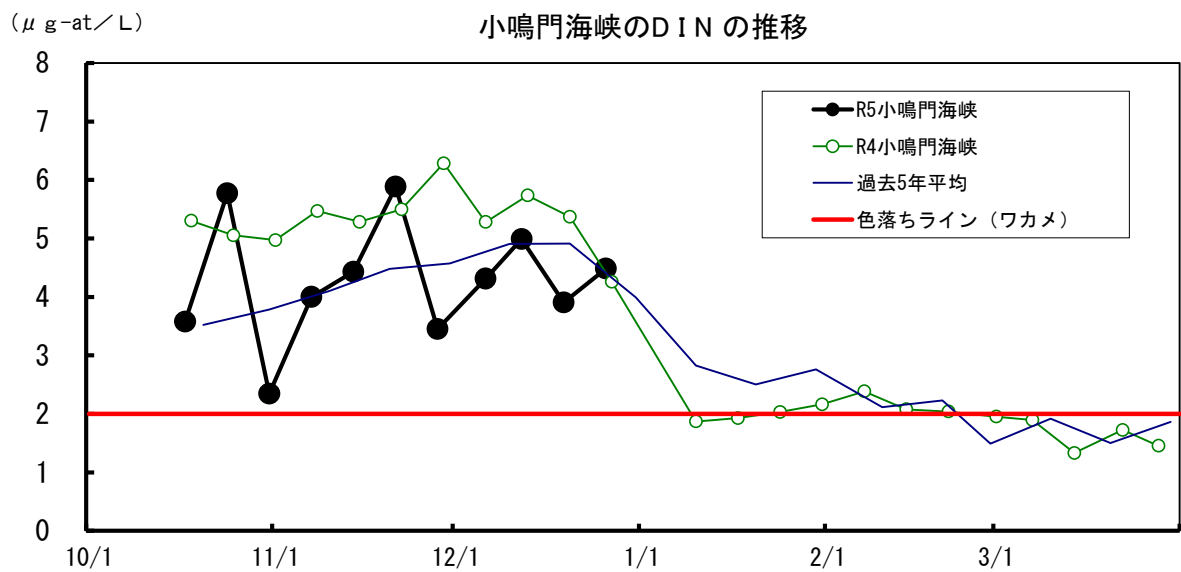
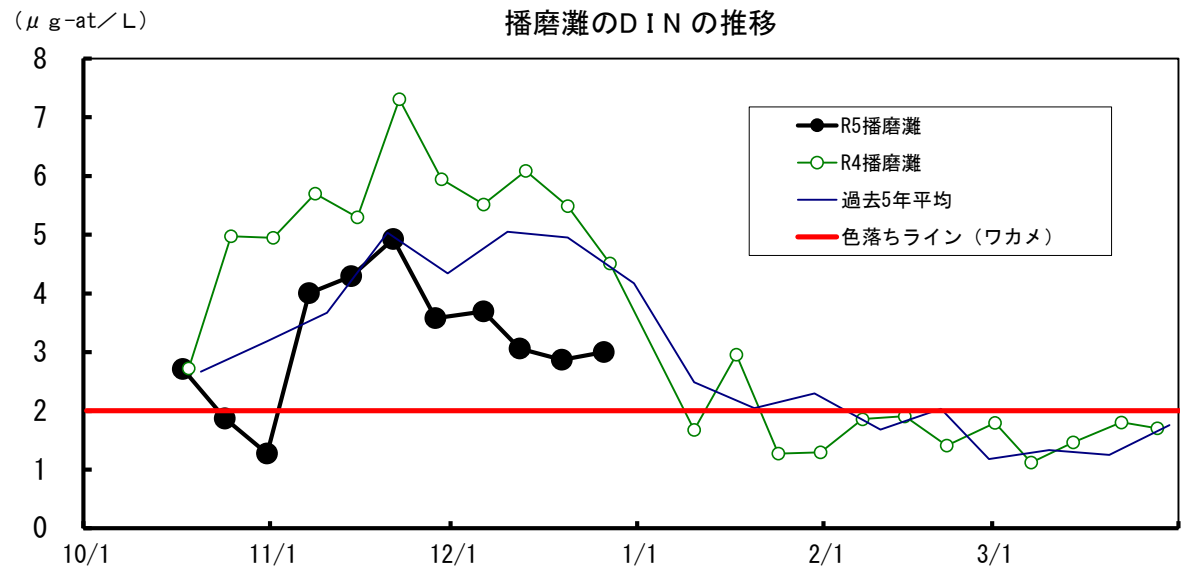
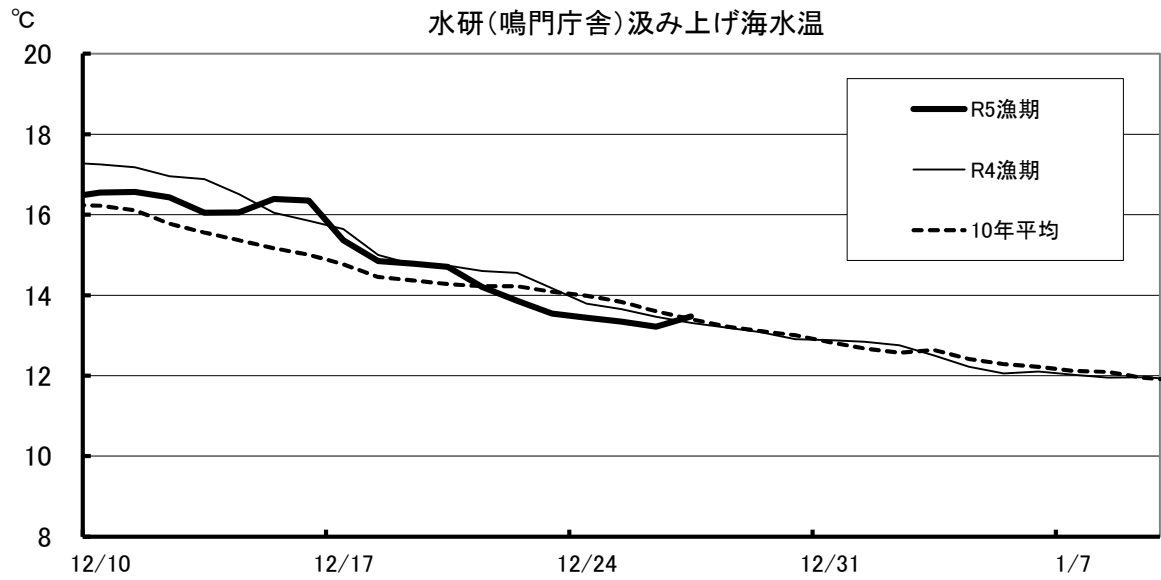
D I N濃度について、鳴門周辺から吉野川河口周辺にかけては、約3~4 $\mu\text{g-at/L}$ と前回調査時(12/19)と同程度であった。また紀伊水道南部は、やや減少した地点がみられたものの3 $\mu\text{g-at/L}$ 以上を保持しており、平年値も上回っていた。ケイ藻はほとんどみられなかった。

令和5年度 藻類養殖漁場栄養塩調査結果(吉野川)

調査日 12月26日

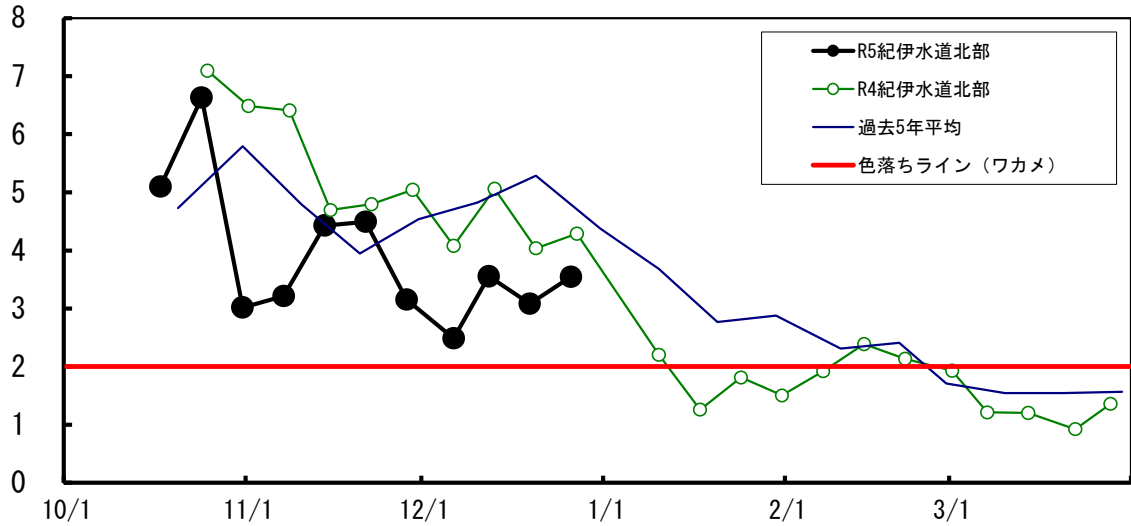
窒素(DIN)量: $\mu\text{g-at/L}$



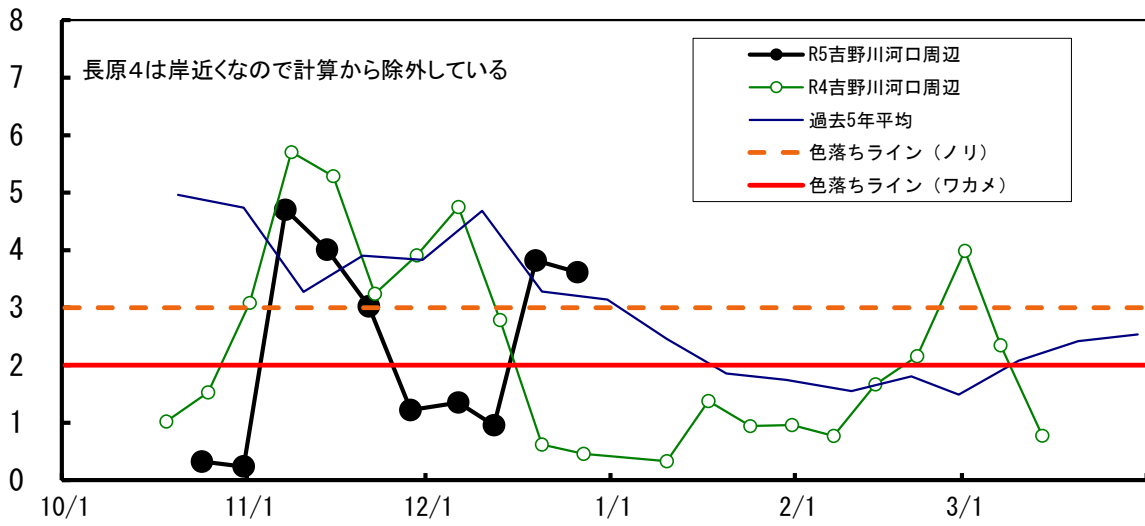


($\mu\text{g-at/L}$)

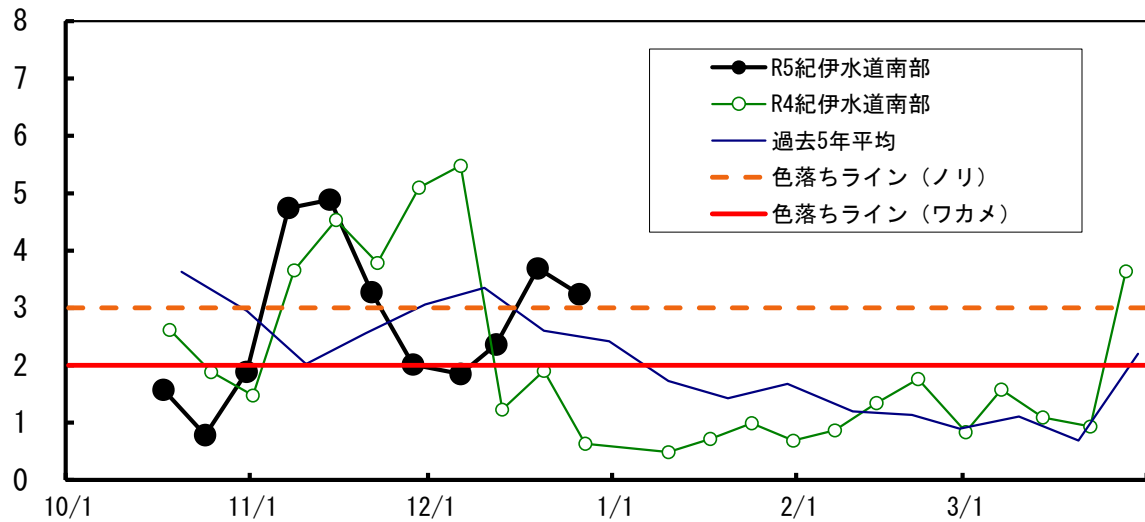
紀伊水道北部のDINの推移



吉野川河口周辺のDINの推移



紀伊水道南部のDINの推移



【1】 DIN($\mu\text{g-at/L}$)

No.11

H25 12/25	H26 12/24	H27 12/22	H28 12/27	H29 12/26	H30 12/25	R1 12/24	R2 12/22	R3 12/28	R4 12/27	10年 平均	R5 12/26	年 月日					
3.3	4.3	6.0	5.0	3.3	6.3	2.6	3.5	3.2	4.1	4.2	2.9	折	野	ワカメ			
3.5	4.7	5.4	5.8	4.0	5.5	2.8	3.4	3.4	3.9	4.2	2.8	粟	田	ワカメ			
4.1	3.9	5.5		3.9	5.5	2.7	3.2	5.2	5.5	4.4	3.0	北	泊	ワカメ			
3.6	4.7	7.0	5.6	4.5	5.2	3.3	3.7	6.6	4.3	4.8	4.4	堂	浦	1	ワカメ		
3.8	4.5	6.1	5.3	4.0	4.9	3.2	3.5	4.1	4.1	4.4	3.8	堂	浦	2	ワカメ		
3.8	6.2	5.8	6.3	5.3	5.2	3.2	3.7	3.5	4.4	4.7	5.2	水	研	鳴	門	ワカメ	
												室		1	ワカメ		
												室		2	ワカメ		
5.5	7.1		6.5	6.0		3.7	4.3	4.3	4.7	5.3	3.9	鳴	門	町	1	ワカメ	
5.0	7.1		7.1	6.5		3.3	4.0	4.8	4.5	5.3	3.3	鳴	門	町	2	ワカメ	
4.1	7.2	5.6	5.7	6.4	4.1	2.6	5.2	4.2	3.9	4.9	3.2	新	鳴	門		ワカメ	
4.1	8.5	7.7		6.1			3.3			5.9		里	浦	1	ワカメ		
4.1	3.9	5.8		4.3			4.7			4.5		里	浦	2	ワカメ		
4.4	4.1	5.8		12.5			4.6			6.3		里	浦	3	ワカメ		
7.3	5.0	4.4	4.1	1.5	3.9	2.1	1.7	3.9	0.4	3.4	2.8	長	原	1	クロノリ		
4.7	4.6	5.6	4.0	1.5	4.0	2.2	1.5	3.9	0.3	3.2	2.8	長	原	2	クロノリ		
4.7	4.5	4.4	4.2	2.1	4.1	2.1	2.5	3.9	0.5	3.3	3.1	長	原	3	クロノリ		
			3.9	2.7	6.8	2.1	1.8	3.8	0.9	3.1	3.1	長	原	4	クロノリ		
5.0	4.5	8.3	4.5	5.7	4.4	2.0	3.0	5.6	0.8	4.4	3.6	川	内	1	クロノリ		
4.9	3.6	5.4	6.8	3.1	4.8	2.1	1.4	6.1	0.7	3.9	5.9	川	内	2	クロノリ		
4.8	4.9	8.8	11.1	15.0	4.2	3.3	1.8	3.7	0.5	5.8	3.4	川	内	4	クロノリ		
5.7	4.5				4.7				0.3	3.8	3.6	徳	島	市	辰	巳①	クロノリ
									0.2	0.2	3.8	徳	島	市	辰	巳②	クロノリ
8.1	8.1	10.2		1.2		2.1	0.5	8.7	1.4	5.0	3.8	和	田	島	①	ワカメ	
7.6	8.3	8.7		1.8		2.4	1.5	5.2	0.9	4.5	4.3	和	田	島	②	ワカメ	
7.7	8.5	8.4		2.7		2.4	2.4	4.8	0.7	4.7	3.8	和	田	島	③	ワカメ	
							0.4	6.0	1.0	2.4	3.7	和	田	島	④	ワカメ	
			3.0	1.5				3.0	0.1	1.9		今		津		ワカメ	
5.5	8.2	5.2	3.0	2.1	4.1	1.6	0.6	3.2	0.1	3.4	3.0	今		津	1	クロノリ	
5.4	5.1	4.9	2.8	2.3	4.1	1.7	0.5	3.5	0.1	3.0	2.8	今		津	2	クロノリ	
5.6		4.7		1.7	3.9	1.5	0.2	2.9	0.9	2.7		中		島	2	クロノリ	
5.9	5.4	6.7			6.7	2.1	0.5			4.5	3.5	中		島		ワカメ	
5.3	5.4	8.0	3.6	2.8	4.6	1.8	0.5	3.7	0.4	3.6	2.7	福		村	1	ワカメ	
6.2	3.3	3.9	4.1	3.3	3.6	1.5	0.5	4.3	0.7	3.1	2.7	福		村	2	ワカメ	
4.7	4.2	4.4	3.2	3.3	4.3	1.6	0.5	3.0	0.6	3.0	2.2	中		林		クロノリ	
35.1	22.2		34.3	9.6	10.7	9.5	17.6	16.4	6.5	18.0	12.2	吉	野	川	1 (表層)	スジアオ	
						9.7	17.5	15.8	6.3	12.3	12.2	吉	野	川	1 (0.5m)	スジアオ	
						9.5	16.5	15.6	6.1	11.9	10.6	吉	野	川	1 (1.0m)	スジアオ	
26.9	5.8		22.4	5.3	5.0	4.6	9.9	11.5	1.8	10.4	4.9	吉	野	川	2 (表層)	スジアオ	
						5.3	9.5	12.9	2.3	7.5	5.2	吉	野	川	2 (0.5m)	スジアオ	
						5.2	9.3	11.4	2.0	7.0	5.5	吉	野	川	2 (1.0m)	スジアオ	
25.7	12.8		31.1	8.6	5.2	8.0	13.4	15.0	7.1	14.1	8.1	吉	野	川	3 (表層)	スジアオ	
						7.9	14.5	16.8	6.3	11.4	8.3	吉	野	川	3 (0.5m)	スジアオ	
						8.1	12.1	13.7	7.0	10.2	8.0	吉	野	川	3 (1.0m)	スジアオ	
							13.9	17.8	0.6	10.8	17.2	吉	野	川	4 (表層)	スジアオ	
							14.1	17.9	0.9	11.0	16.4	吉	野	川	4 (0.5m)	スジアオ	
							13.7	17.3	0.9	10.6	14.0	吉	野	川	4 (1.0m)	スジアオ	
							12.6	15.1	8.9	12.2	13.8	吉	野	川	5 (表層)	スジアオ	
							13.0	14.8	7.6	11.8	13.3	吉	野	川	5 (0.5m)	スジアオ	
							12.9	15.2	6.9	11.7	13.1	吉	野	川	5 (1.0m)	スジアオ	

【2】 リン(μg-a t/L)

No. 11

H25 12/25	H26 12/24	H27 12/22	H28 12/27	H29 12/26	H30 12/25	R1 12/24	R2 12/22	R3 12/28	R4 12/27	10年 平均	R5 12/26	年 月日		
0.49	0.54	0.58	0.70	0.43	1.47	0.64	0.88	0.75	0.64	0.71	0.94	折	野	ワカメ
0.54	0.59	0.53	0.78	0.58	0.71	0.75	0.54	0.66	0.58	0.63	0.63	粟	田	ワカメ
0.59	0.55	0.54		0.54	0.69	0.60	0.50	0.75	0.70	0.61	0.63	北	泊	ワカメ
0.43	0.58	0.61	0.72	0.58	0.65	0.59	0.56	0.76	0.60	0.61	0.73	堂	浦 1	ワカメ
0.51	0.59	0.57	0.69	0.54	0.62	0.54	0.55	0.77	0.59	0.60	0.68	堂	浦 2	ワカメ
0.58	0.54	0.58	0.65	0.54	0.63	0.54	0.54	0.64	0.60	0.58	0.68	水	研 鳴 門	ワカメ
												室	1	ワカメ
												室	2	ワカメ
0.68	0.57		0.70	0.63		0.64	0.51	0.64	0.60	0.62	0.63	鳴	門 町 1	ワカメ
0.64	0.51		0.71	0.63		0.58	0.54	0.58	0.60	0.60	0.65	鳴	門 町 2	ワカメ
0.57	0.50	0.51	0.59	0.54	0.54	0.51	0.47	0.56	0.55	0.53	0.64	新	鳴 門	ワカメ
0.56	0.52	0.48		0.55			0.47			0.52		里	浦 1	ワカメ
0.57	0.54	0.46		0.53			0.47			0.51		里	浦 2	ワカメ
0.59	0.54	0.44		0.38			0.43			0.47		里	浦 3	ワカメ
0.63	0.65	0.42	0.58	0.24	0.52	0.47	0.36	0.52	0.22	0.46	0.53	長	原 1	クロノリ
0.60	0.53	0.50	0.55	0.25	0.50	0.50	0.35	0.53	0.21	0.45	0.55	長	原 2	クロノリ
0.60	0.52	0.42	0.55	0.30	0.48	0.50	0.42	0.54	0.23	0.45	0.56	長	原 3	クロノリ
			0.57	0.34	0.60	0.51	0.37	0.53	0.24	0.45	0.56	長	原 4	クロノリ
0.60	0.53	0.49	0.55	0.27	0.49	0.43	0.41	0.55	0.24	0.45	0.59	川	内 1	クロノリ
0.61	0.34	0.43	0.59	0.28	0.48	0.44	0.26	0.57	0.29	0.43	0.68	川	内 2	クロノリ
0.59	0.51	0.49	0.77	0.38	0.49	0.52	0.37	0.52	0.22	0.49	0.55	川	内 4	クロノリ
0.67	2.25								0.21	1.04	0.57	徳	島 市 辰 巳 ①	クロノリ
									0.17	0.17	0.58	徳	島 市 辰 巳 ②	クロノリ
0.80	0.56	0.47		0.20	0.49	0.48	0.22	0.72	0.33	0.47	0.61	和	田 島 ①	ワカメ
0.72	0.91	0.63		0.24	0.47	0.52	0.38	0.59	0.23	0.52	0.64	和	田 島 ②	ワカメ
0.70	1.01	0.52		0.39		0.52	0.38	0.55	0.23	0.54	0.58	和	田 島 ③	ワカメ
							0.23	0.70	0.29	0.41	0.53	和	田 島 ④	ワカメ
			0.44	0.22				0.49	0.19	0.33		今	津	ワカメ
0.61	0.57	0.38	0.41	0.28	0.46	0.43	0.27	0.50	0.29	0.42	0.55	今	津 1	クロノリ
0.60	0.54	0.36	0.42	0.29	0.45	0.42	0.26	0.51	0.26	0.41	0.50	今	津 2	クロノリ
0.72		0.38		0.20	0.44	0.42	0.24	0.65	0.35	0.42		中	島 2	クロノリ
0.66	0.58	0.58			0.67	0.55	0.30			0.56	0.64	中	島	ワカメ
0.59	0.37	0.42	0.42	0.31	0.40	0.40	0.23	0.48	0.35	0.40	0.47	福	村 1	ワカメ
0.70	0.45	0.39	0.49	0.38	0.40	0.41	0.23	0.51	0.30	0.43	0.49	福	村 2	ワカメ
0.54	0.47	0.40	0.41	0.38	0.47	0.44	0.26	0.40	0.34	0.41	0.44	中	林	クロノリ
0.43	0.57		0.47	0.13	0.57	0.59	0.41	0.47	0.31	0.44	0.77	吉	野 川 1 (表層)	スジアオ
						0.63	0.41	0.48	0.30	0.45	0.79	吉	野 川 1 (0.5m)	スジアオ
						0.62	0.39	0.46	0.29	0.44	0.73	吉	野 川 1 (1.0m)	スジアオ
0.38	0.58		0.51	0.08	0.48	0.47	0.38	0.55	0.20	0.40	0.63	吉	野 川 2 (表層)	スジアオ
						0.55	0.36	0.56	0.22	0.42	0.67	吉	野 川 2 (0.5m)	スジアオ
						0.56	0.36	0.57	0.22	0.43	0.65	吉	野 川 2 (1.0m)	スジアオ
0.32	0.56		0.53	0.09	0.48	0.60	0.41	0.54	0.26	0.42	0.71	吉	野 川 3 (表層)	スジアオ
						0.61	0.38	0.48	0.27	0.43	0.73	吉	野 川 3 (0.5m)	スジアオ
						0.62	0.36	0.49	0.26	0.43	0.72	吉	野 川 3 (1.0m)	スジアオ
							0.41	0.67	0.12	0.40	0.95	吉	野 川 4 (表層)	スジアオ
							0.42	0.65	0.41	0.49	0.90	吉	野 川 4 (0.5m)	スジアオ
							0.43	0.69	0.29	0.47	0.86	吉	野 川 4 (1.0m)	スジアオ
							1.19	1.37	0.87	1.14	1.25	吉	野 川 5 (表層)	スジアオ
							1.15	1.42	0.64	1.07	1.23	吉	野 川 5 (0.5m)	スジアオ
							1.09	1.33	0.64	1.02	1.23	吉	野 川 5 (1.0m)	スジアオ

【3】 水 温

No. 11

H25 12/25	H26 12/24	H27 12/22	H28 12/27	H29 12/26	H30 12/25	R1 12/24	R2 12/22	R3 12/28	R4 12/27	10年 平均	R5 12/26	年 月日	
13.0	12.0									12.5		折 野	ワカメ
12.4			13.6	10.8	13.9	14.1				13.0		栗 田	ワカメ
												北 泊	ワカメ
												堂 浦 1	ワカメ
												堂 浦 2	ワカメ
12.4	12.2	15.4	15.1	11.9	15.0	15.3	13.7	12.8	13.4	13.7	13.8	水 研 鳴 門	ワカメ
												室 1	ワカメ
												室 2	ワカメ
												鳴 門 町 1	ワカメ
												鳴 門 町 2	ワカメ
												新 鳴 門	ワカメ
												里 浦 1	ワカメ
												里 浦 2	ワカメ
												里 浦 3	ワカメ
12.0	13.0	15.0	14.4	11.8	14.5	14.4	13.6	12.2	12.2	13.3	13.0	長 原 1	クロノリ
12.7	13.0	14.9	14.3	11.8	14.2	14.5	13.4	12.1	12.2	13.3	13.1	長 原 2	クロノリ
12.7	13.0	15.1	14.5	12.0	14.1	14.6	13.7	12.3	12.4	13.4	12.9	長 原 3	クロノリ
			14.2	11.5	14.1	14.6	13.5	12.5	12.4	13.3	12.8	長 原 4	クロノリ
12.8	12.2	15.1	15.0	10.2	12.9	14.3	13.4	11.8	12.0	13.0	12.4	川 内 1	クロノリ
12.5	12.2	15.5	14.8	11.0	13.6	13.9	12.0	10.4	12.4	12.8	12.4	川 内 2	クロノリ
12.2	12.0	14.5	14.0	9.8	13.6	14.1	13.6	12.4	11.2	12.7	11.3	川 内 4	クロノリ
12	11								12	11.5	12.5	徳 島 市 辰 巳 ①	クロノリ
									12	11.5	12.5	徳 島 市 辰 巳 ②	クロノリ
10.5	10.3	13.6		10.6	13.0	12.5	13.2	11.5	12.4	12.0	12.7	和 田 島 ①	ワカメ
10.9	10.8	14.1		10.8	14.6	13.9	10.7	11.2	10.6	12.0	10.9	和 田 島 ②	ワカメ
11.0	11.0	14.3		10.6	14.3	13.6	11.2	11.3	10.6	12.0	11.3	和 田 島 ③	ワカメ
							13.2	11.4	12.3	12.3	12.3	和 田 島 ④	ワカメ
												今 津	ワカメ
12	8	14	15	10	14		12	13	12	12.3	12.9	今 津 1	クロノリ
12	8	14	16	10	14		12	13	12	12.3	13.2	今 津 2	クロノリ
10		15		11	13	14	12	12	11	12.2		中 島 2	クロノリ
												中 島	ワカメ
												福 村 1	ワカメ
												福 村 2	ワカメ
12.9	12.6	16.0	16.1	12.2	14.7	13.9	13.0	13.4	13.2	13.8	13.8	中 林	クロノリ
8.5	9.0		11.2	7.0	13.0	11.8	7.8	7.2	9.0	9.4	9.2	吉 野 川 1 (表層)	スジアオ
						12.0	7.7	7.2	9.0	9.0	9.2	吉 野 川 1 (0.5m)	スジアオ
						12.0	7.7	7.2	9.1	9.0	9.4	吉 野 川 1 (1.0m)	スジアオ
9.0	12.8		12.0	8.0	14.5	12.7	9.0	8.0	10.6	10.7	11.9	吉 野 川 2 (表層)	スジアオ
						12.8	9.1	8.2	10.6	10.2	11.9	吉 野 川 2 (0.5m)	スジアオ
						12.9	9.3	8.2	11.0	10.4	11.9	吉 野 川 2 (1.0m)	スジアオ
8.8	11.0		11.5	7.0	14.5	12.2	8.2	7.5	8.8	9.9	10.7	吉 野 川 3 (表層)	スジアオ
						12.3	8.3	7.5	8.8	9.2	10.7	吉 野 川 3 (0.5m)	スジアオ
						12.3	8.6	7.5	8.9	9.3	10.9	吉 野 川 3 (1.0m)	スジアオ
							8.4	7.7	10.4	8.8	8.5	吉 野 川 4 (表層)	スジアオ
							8.3	7.7	10.6	8.9	8.9	吉 野 川 4 (0.5m)	スジアオ
							8.3	7.7	10.6	8.9	9.4	吉 野 川 4 (1.0m)	スジアオ
							7.9	7.3	9.0	8.1	9.2	吉 野 川 5 (表層)	スジアオ
							7.8	7.2	8.8	7.9	9.1	吉 野 川 5 (0.5m)	スジアオ
							7.9	7.2	8.9	8.0	9.1	吉 野 川 5 (1.0m)	スジアオ

【4】 塩 分

No. 11

H25 12/25	H26 12/24	H27 12/22	H28 12/27	H29 12/26	H30 12/25	R1 12/24	R2 12/22	R3 12/28	R4 12/27	10年 平均	R5 12/26	年 月日			
31.3	30.8	31.5	31.2	31.8	31.1	31.9	31.8	32.3	32.4	31.6	31.7	折	野	ワカメ	
31.2	31.3	31.6	30.9	31.8	31.2	32.0	32.4	32.3	32.8	31.7	31.7	粟	田	ワカメ	
31.4	31.4	31.6	31.1	32.0	31.6	31.9	32.6	32.1	32.7	31.8	32.0	北	泊	ワカメ	
31.5	31.6	31.9	30.9	32.3	31.9	31.8	32.9	31.7	32.8	31.9	32.0	堂	浦 1	ワカメ	
31.5	31.6	32.1	31.5	32.3	31.9	31.8	32.7	32.0	32.7	32.0	32.1	堂	浦 2	ワカメ	
31.4	31.5	31.8	31.4	32.3	31.9	31.8	31.6	32.3	32.7	31.9	32.3	水	研 鳴 門	ワカメ	
												室	1	ワカメ	
												室	2	ワカメ	
31.9	31.9		31.8	32.0		31.8	32.9	32.3	32.8	32.2	32.2	鳴	門 町 1	ワカメ	
31.9	31.8		31.8	32.0		32.1	32.8	32.7	32.8	32.2	32.2	鳴	門 町 2	ワカメ	
31.9	31.5	32.0	32.0	32.3	32.3	32.1	32.8	32.8	32.7	32.2	32.1	新	鳴 門	ワカメ	
31.9	31.5	32.3					32.6			32.1		里	浦 1	ワカメ	
31.8	31.5	32.1					32.0			31.9		里	浦 2	ワカメ	
31.8	31.7	31.9					32.2			31.9		里	浦 3	ワカメ	
29.3	31.3	32.0	31.4	32.5	32.3	32.0	32.4	32.2	32.5	31.8	32.4	長	原 1	クロノリ	
31.7	30.7	32.0	31.6	32.4	32.2	31.8	32.7	32.3	32.5	32.0	32.1	長	原 2	クロノリ	
31.8	31.5	32.1	31.5	32.4	32.0	31.8	32.6	32.2	32.4	32.0	32.0	長	原 3	クロノリ	
			31.9	32.4	32.0	31.9	32.6	32.5	32.4	32.2	32.0	長	原 4	クロノリ	
31.7	30.9	29.8	31.2	32.2	32.0	31.9	32.7	31.5	32.2	31.6	32.1	川	内 1	クロノリ	
31.9	30.9	31.6	29.4	32.1	31.9	31.4	32.3	31.7	32.6	31.6	30.6	川	内 2	クロノリ	
31.8	31.3	29.4	26.2	32.2	32.1	31.1	33.0	32.4	32.3	31.2	31.9	川	内 4	クロノリ	
31.4	29.9								32.0	31.1	31.6	徳	島 市 辰 巳 ①	クロノリ	
									32.1	32.1	31.9	徳	島 市 辰 巳 ②	クロノリ	
30.9	28.3	27.6			31.0	31.5	32.7	32.1	32.0	30.8	31.8	和	田 島 ①	ワカメ	
30.8	29.9	30.0			32.0	32.1	32.2	32.4	32.1	31.4	31.8	和	田 島 ②	ワカメ	
30.7	30.0	29.9			31.9	31.9	32.5	32.2	32.1	31.4	31.8	和	田 島 ③	ワカメ	
							32.5	31.7	31.9	32.0	31.8	和	田 島 ④	ワカメ	
			32.6					32.9	32.4	32.6		今	津	ワカメ	
31.4	27.9	30.8	32.6	32.6	32.2	32.3	32.6	33.2	32.4	31.8	32.5	今	津 1	クロノリ	
31.5	30.8	30.9	32.9	32.7	32.2	32.5	32.9	33.2	32.4	32.2	32.3	今	津 2	クロノリ	
31.5		31.3		32.4	32.2	32.5	32.7	33.2	32.5	32.3		中	島 2	クロノリ	
30.8	30.5	30.5		32.2	31.6	32.0	32.7			31.5	32.0	中	島	ワカメ	
30.8	21.6	22.3	29.5	32.0	28.6	31.9	32.1	31.1	32.5	29.2	30.3	福	村 1	ワカメ	
30.2	31.7	32.0	31.6	32.9	32.3	32.7	33.0	32.7	32.2	32.1	30.9	福	村 2	ワカメ	
32.2	31.5	32.1	32.6	32.9	32.2	32.6	33.3	33.1	33.0	32.5	32.5	中	林	クロノリ	
14.2	19.1		4.7	27.7	29.3	28.3	27.0	27.4	27.9	22.8	28.7	吉	野 川 1 (表層)	スジアオ	
							28.5	27.2	27.5	27.8	27.8	28.5	吉	野 川 1 (0.5m)	スジアオ
							28.5	27.5	27.3	27.5	27.7	28.4	吉	野 川 1 (1.0m)	スジアオ
14.9	31.0		9.0	31.6	31.5	30.1	29.4	29.2	30.9	26.4	31.2	吉	野 川 2 (表層)	スジアオ	
							30.1	29.4	29.0	30.7	29.8	31.3	吉	野 川 2 (0.5m)	スジアオ
							30.2	29.4	29.1	30.8	29.9	31.4	吉	野 川 2 (1.0m)	スジアオ
14.3	25.5		7.9	29.6	31.6	29.2	28.0	27.0	27.8	24.6	30.5	吉	野 川 3 (表層)	スジアオ	
							29.3	27.9	27.7	28.1	28.3	30.4	吉	野 川 3 (0.5m)	スジアオ
							29.1	28.5	28.0	27.8	28.3	30.5	吉	野 川 3 (1.0m)	スジアオ
								28.3	28.4	30.8	29.1	28.5	吉	野 川 4 (表層)	スジアオ
								28.2	28.3	30.0	28.8	28.6	吉	野 川 4 (0.5m)	スジアオ
								28.4	28.4	31.0	29.3	29.1	吉	野 川 4 (1.0m)	スジアオ
								29.8	30.0	29.5	29.8	29.4	吉	野 川 5 (表層)	スジアオ
								30.0	30.1	29.2	29.7	29.6	吉	野 川 5 (0.5m)	スジアオ
								30.0	29.9	29.2	29.7	29.7	吉	野 川 5 (1.0m)	スジアオ