

藻類養殖漁場環境調査結果

調査日：令和5年12月19日（火）

徳島県水産研究課（鳴門庁舎） 環境増養殖担当
Tel 088-688-0555 Fax 088-688-1622

現在の水研鳴門汲み上げ海水温は、14.8℃で平年値並み。各地の水温は約13～15℃。塩分は約31～32で平年値並み。

DIN濃度について、鳴門周辺は約3～4 $\mu\text{g-at/L}$ と前回調査時（12/12）と同程度であった。一方で、吉野川河口周辺は約3～5 $\mu\text{g-at/L}$ 、紀伊水道南部は約3～5 $\mu\text{g-at/L}$ と両海域ともに前回調査時から上昇し、平年値を上回った。

色落ちの原因となるケイ藻は、コシノディスカス ワイレシー及びユーカンピアともにほとんどみられなかった。

情報はインターネットで閲覧できます。パソコン版、携帯版とも次のアドレスです。
<https://www.pref.tokushima.lg.jp/tafftsc/suisan/information/aquaculture/>

パソコン版は、「徳島県水産研究課」で検索

水産研究課のアドレス：<https://www.pref.tokushima.lg.jp/tafftsc/suisan/>

画面左側メニューで “各種情報” → “藻類養殖漁場・栄養塩情報” を選ぶ方法もあります。

スマートフォンや携帯電話は、次の二次元バーコードを読み込ませると便利です。



栄養塩情報の二次元バーコード

（参考）

色落ちの目安となるDIN濃度

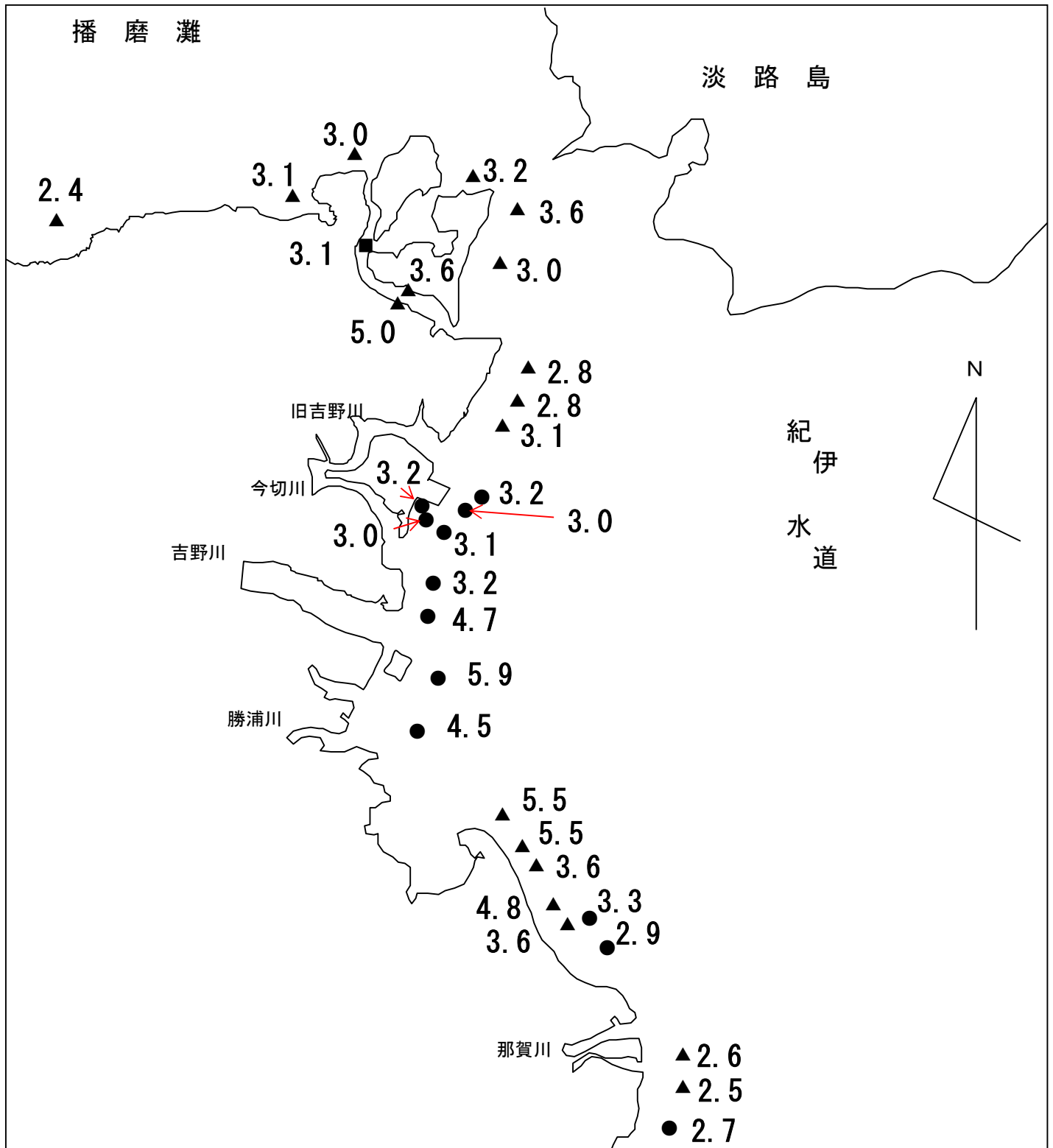
クロノリ 3 $\mu\text{g-at/L}$ 未満

ワカメ 2 $\mu\text{g-at/L}$ 未満

令和5年度 藻類養殖漁場栄養塩調査結果

ノリ (●) ワカメ (▲) : 調査日 12月19日

窒素 (DIN) 量 : $\mu\text{g-at/L}$

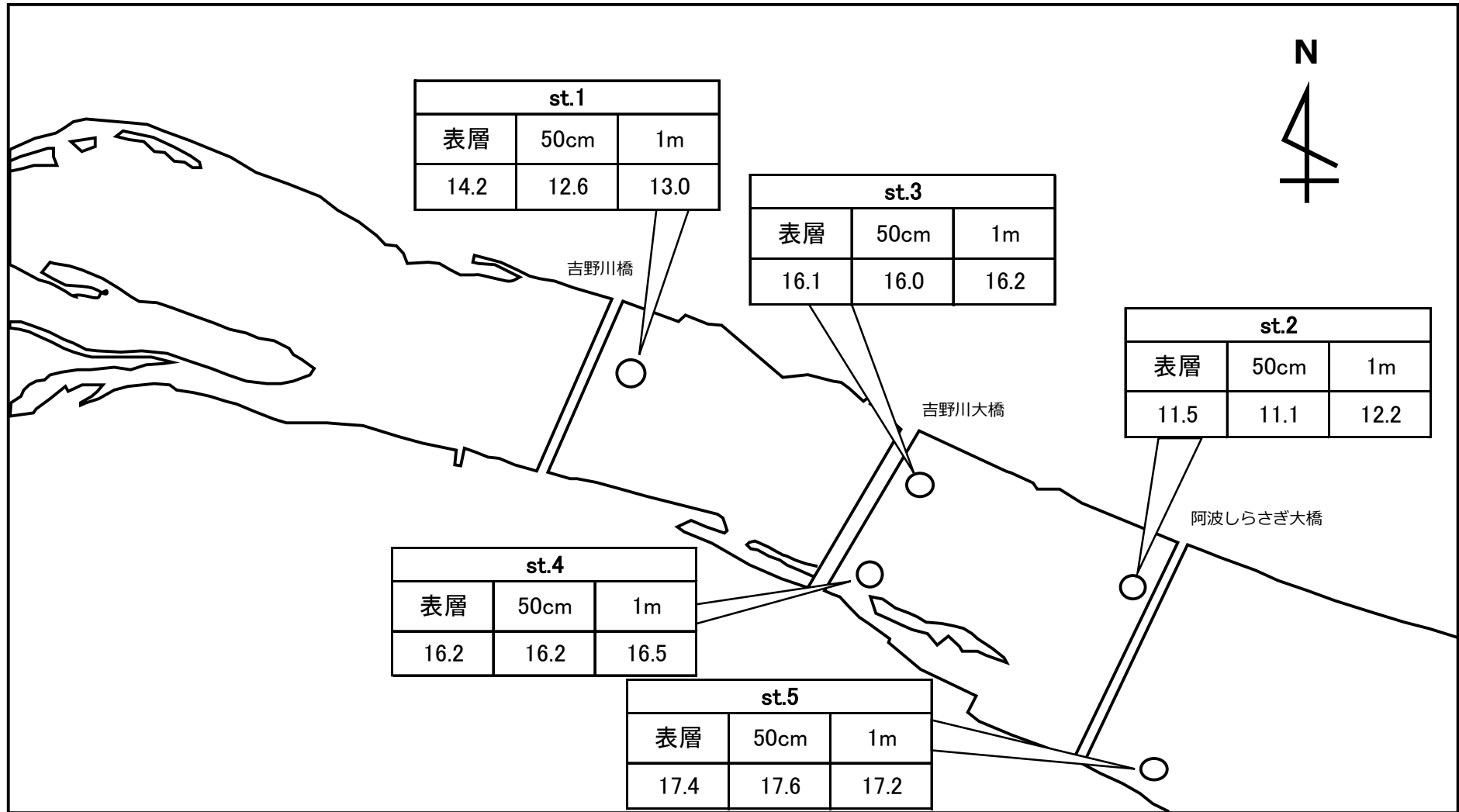


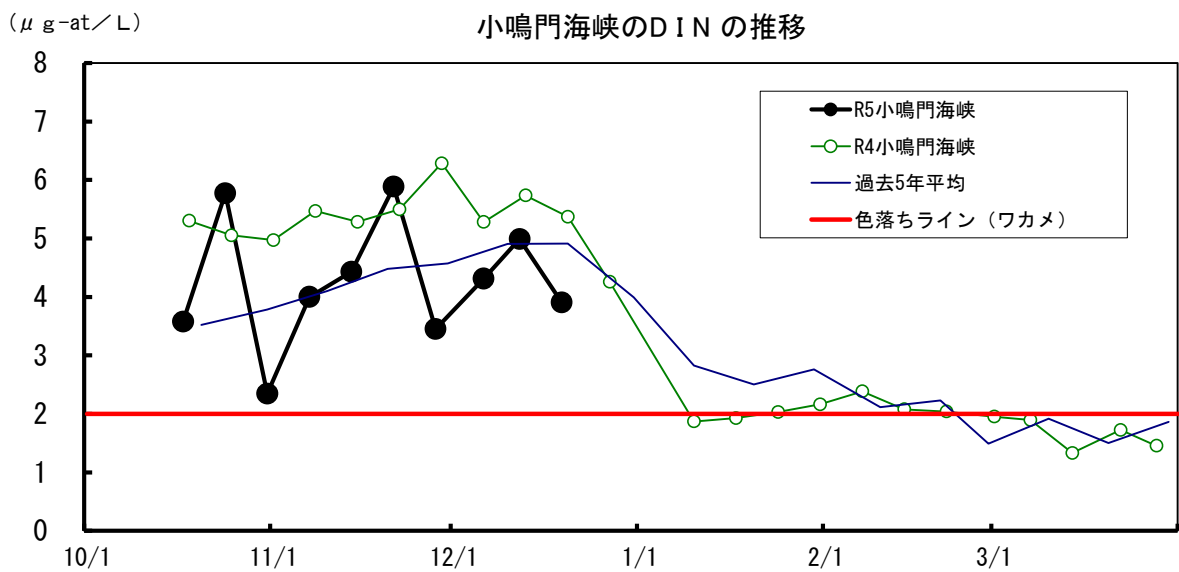
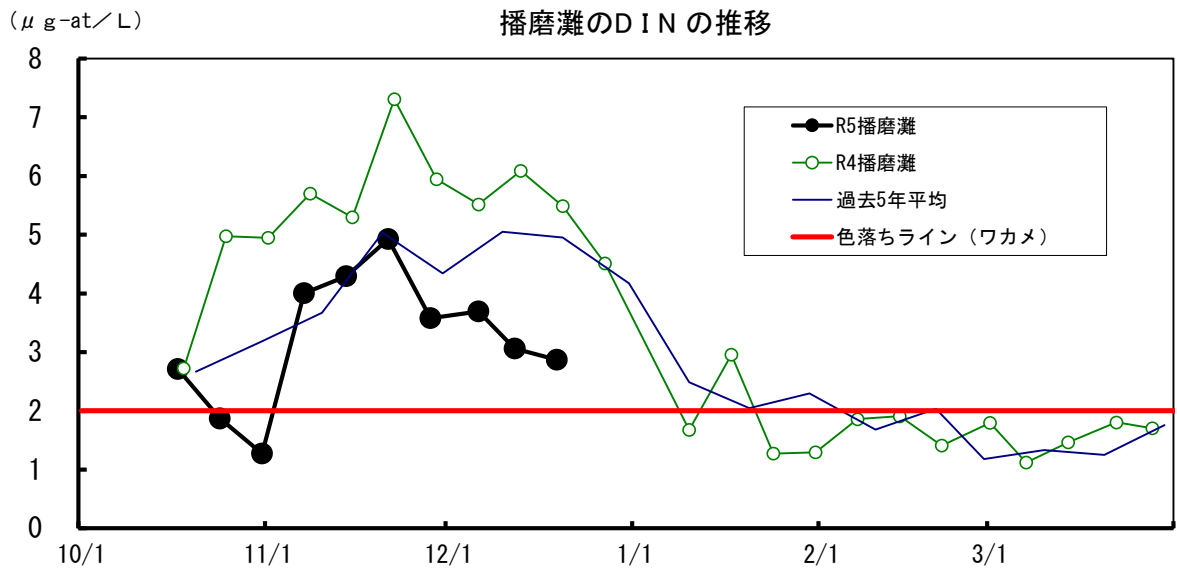
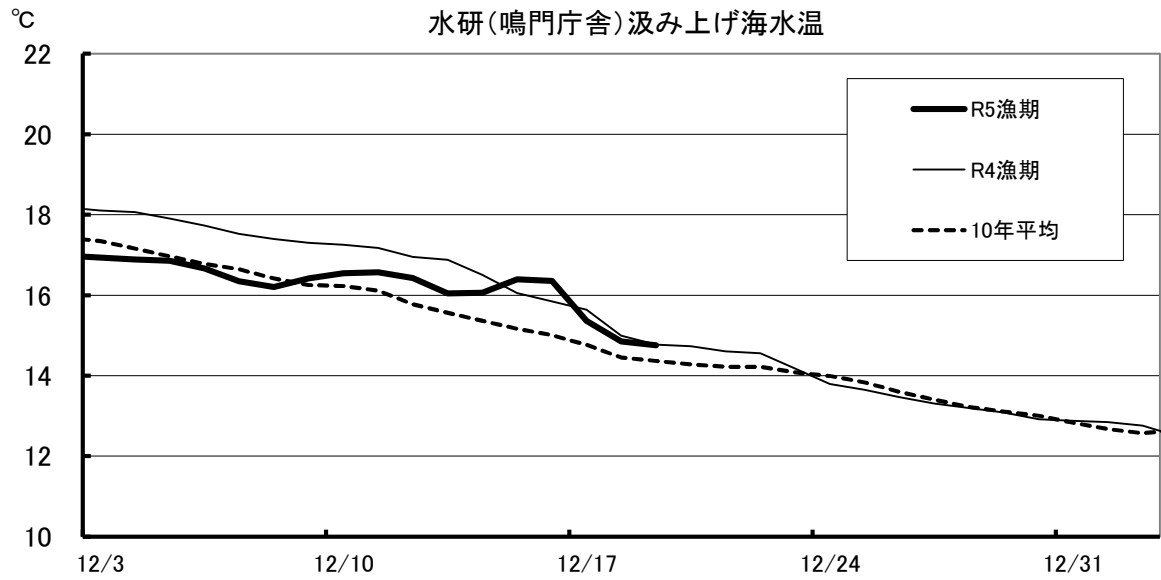
水研鳴門の汲み上げ海水温は、 20.7°C で平年値並み。
 DIN濃度について、鳴門周辺は約 $3\sim 4\ \mu\text{g-at/L}$ と前回調査時(12/12)と同程度であった。一方で、吉野川河口周辺は約 $3\sim 5\ \mu\text{g-at/L}$ 、紀伊水道南部は約 $3\sim 5\ \mu\text{g-at/L}$ と両海域ともに前回調査時から上昇し、平年値を上回った。ケイ藻は低密度だった。

令和5年度 藻類養殖漁場栄養塩調査結果(吉野川)

調査日 12月19日

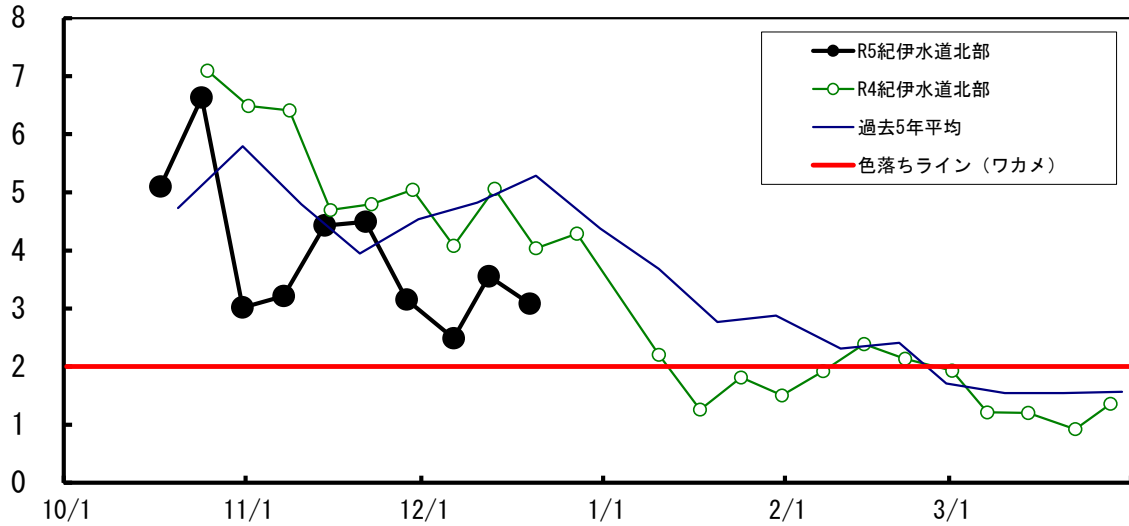
窒素(DIN)量: $\mu\text{g-at/L}$



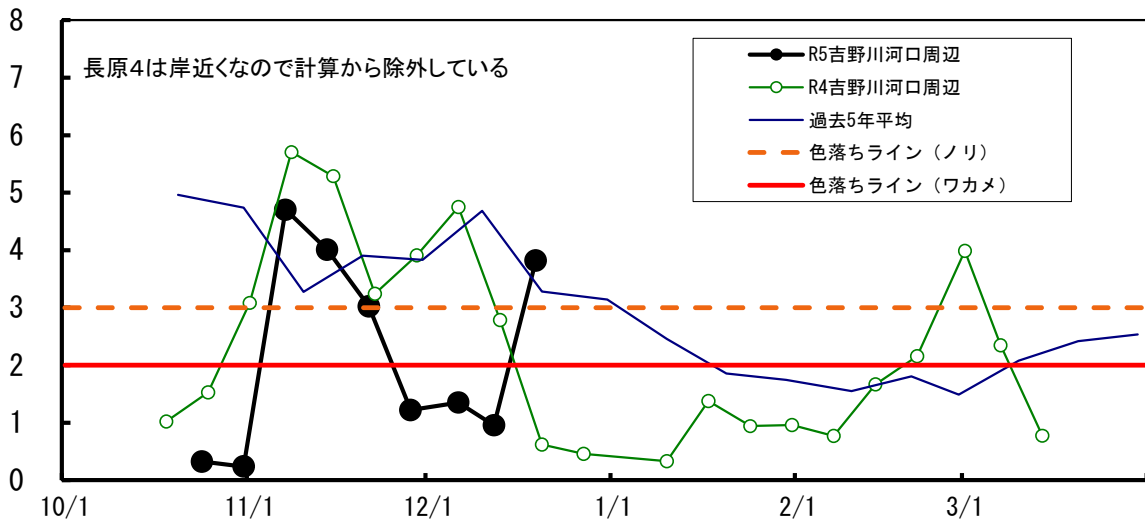


($\mu\text{g-at/L}$)

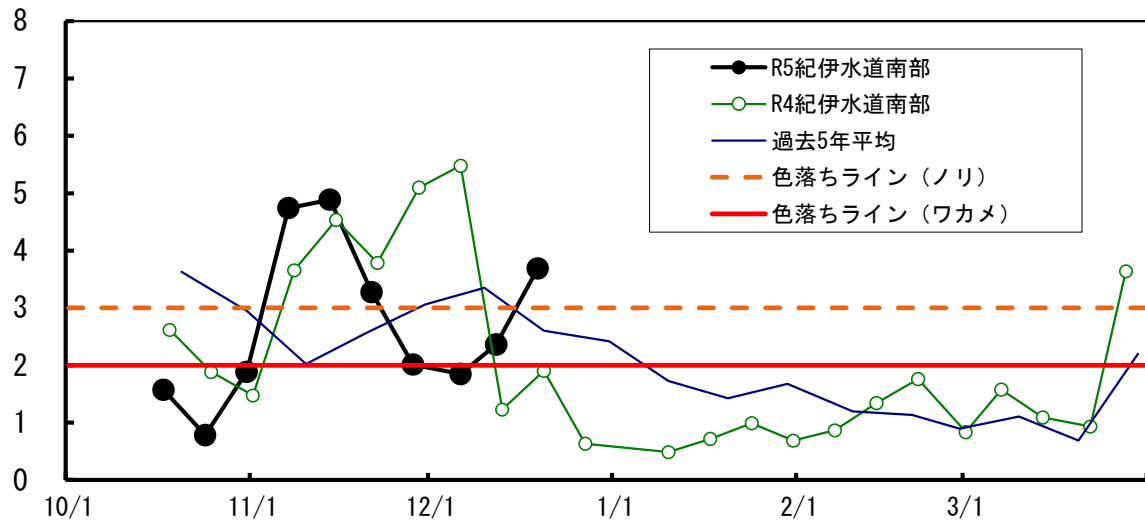
紀伊水道北部のDINの推移



吉野川河口周辺のDINの推移



紀伊水道南部のDINの推移



【1】 D I N (μ g - a t / L)

No. 10

H25 12/25	H26 12/24	H27 12/22	H28 12/20	H29 12/19	H30 12/17	R1 12/17	R2 12/15	R3 12/21	R4 12/20	10年 平均	R5 12/19	年 月日						
3.3	4.3	6.0	5.6	4.6	5.9	3.8		6.4	6.5	5.2	2.4	折	野	ワカメ				
3.5	4.7	5.4	5.7	4.3	6.5	3.0	*6.0	3.1	5.0	4.6	3.1	粟	田	ワカメ				
4.1	3.9	5.5	6.2	5.0	*7.0	2.6	5.6	3.3	4.8	4.5	3.0	北	泊	ワカメ				
3.6	4.7	7.0	7.8	4.9	5.8	3.8	3.6	4.4	5.6	5.1	3.6	堂	浦	1	ワカメ			
3.8	4.5	6.1	6.3	4.9	5.9	3.6	4.3	4.2	5.6	4.9	5.0	堂	浦	2	ワカメ			
3.8	6.2	5.8	6.5	5.2	5.7	3.7	4.1	4.4	4.9	5.0	3.1	水	研	鳴	門	ワカメ		
												室		1	ワカメ			
												室		2	ワカメ			
5.5	7.1		8.1	6.3	6.5	3.7	6.1	5.6	5.5	6.0	3.6	鳴	門	町	1	ワカメ		
5.0	7.1		7.0	5.6	6.0	3.6	4.2	5.7	5.0	5.5	3.2	鳴	門	町	2	ワカメ		
4.1	7.2	5.6	5.8	5.1	4.8	2.9	3.4	4.1	5.0	4.8	3.0	新	鳴	門		ワカメ		
4.1	8.5	7.7	5.7		5.9	2.9		3.2	4.6	5.3	2.8	里	浦	1	ワカメ			
4.1	3.9	5.8	3.2		8.2	2.8		3.6	3.7	4.4	2.8	里	浦	2	ワカメ			
4.4	4.1	5.8	5.6		20.1	4.2		8.3	1.4	6.7	3.1	里	浦	3	ワカメ			
7.3	5.0	4.4	3.5	2.3	4.6	2.4	3.4	3.5	0.9	3.7	3.2	長	原	1	クロノリ			
4.7	4.6	5.6	3.8	2.6	4.4	2.8	2.9	3.2	0.9	3.6	3.0	長	原	2	クロノリ			
4.7	4.5	4.4	3.4	2.6	4.5	2.6	3.1	17.4	0.9	4.8	3.0	長	原	3	クロノリ			
			3.5	2.6	4.9	2.8	3.2	21.1	1.0	5.6	3.2	長	原	4	クロノリ			
5.0	4.5	8.3	4.3	2.7	4.6	2.4	3.0	3.7	0.6	3.9	3.2	川	内	1	クロノリ			
4.9	3.6	5.4	5.6	3.2	5.6	4.1	3.1	5.3	0.2	4.1	4.7	川	内	2	クロノリ			
4.8	4.9	8.8	5.4	2.6	4.8	2.6	2.6	4.4	0.5	4.1	3.1	川	内	4	クロノリ			
5.7	4.5								0.5	3.6	4.5	徳	島	市	辰	巳	①	クロノリ
									0.5	0.5	5.9	徳	島	市	辰	巳	②	クロノリ
8.1	8.1	10.2	9.6					3.3	2.9	4.6	6.7	5.5	和	田	島	①	ワカメ	
7.6	8.3	8.7	7.4						4.7	2.0	6.4	3.6	和	田	島	②	ワカメ	
7.7	8.5	8.4	8.1						3.7	1.7	6.4	4.8	和	田	島	③	ワカメ	
								2.8	2.7	2.7	2.7	5.5	和	田	島	④	ワカメ	
					4.4	1.1				2.7	3.6	今		津		ワカメ		
5.5	8.2	5.2	4.7	2.9	4.6	1.1	1.6	2.5	2.7	3.9	3.3	今		津	1	クロノリ		
5.4	5.1	4.9	4.6	3.4	4.4	1.4	1.7	2.4	1.2	3.4	2.9	今		津	2	クロノリ		
5.6		4.7	3.9	2.1	4.1	0.6	1.3	2.3	1.2	2.9		中		島	2	クロノリ		
5.9	5.4	6.7	4.1	2.2				3.1	1.0	4.0		中		島		ワカメ		
5.3	5.4	8.0	3.7	2.8	4.2	1.5	1.2	2.6	1.4	3.6	2.6	福		村	1	ワカメ		
6.2	3.3	3.9	4.6	2.8	4.2	2.2	1.4	2.3	1.6	3.3	2.5	福		村	2	ワカメ		
4.7	4.2	4.4	3.1	3.0	4.0	1.2	2.1	2.3	0.9	3.0	2.7	中		林		クロノリ		
35.1	22.2		45.1	10.3	27.2	5.9	7.5	14.7	7.6	19.5	14.2	吉	野	川	1	(表層)	スジアオ	
							6.2	7.7	14.3	7.3	8.9	12.6	吉	野	川	1	(0.5m)	スジアオ
							5.9	7.6	14.5	7.8	8.9	13.0	吉	野	川	1	(1.0m)	スジアオ
26.9	5.8		39.8	4.4	26.1	3.0	3.6	6.1	6.2	13.6	11.5	吉	野	川	2	(表層)	スジアオ	
							2.9	3.6	5.9	6.0	4.6	11.1	吉	野	川	2	(0.5m)	スジアオ
							3.0	3.7	6.1	6.0	4.7	12.2	吉	野	川	2	(1.0m)	スジアオ
25.7	12.8		40.9	5.7	27.8	6.7	4.4	12.1	7.5	16.0	16.1	吉	野	川	3	(表層)	スジアオ	
							6.0	4.5	12.1	8.0	7.7	16.0	吉	野	川	3	(0.5m)	スジアオ
							6.1	4.5	10.3	6.8	6.9	16.2	吉	野	川	3	(1.0m)	スジアオ
								7.0	21.0	11.4	13.1	16.2	吉	野	川	4	(表層)	スジアオ
								6.9	18.2	11.9	12.4	16.2	吉	野	川	4	(0.5m)	スジアオ
								7.0	12.3	10.8	10.0	16.5	吉	野	川	4	(1.0m)	スジアオ
								14.6	18.2	16.4	16.4	17.4	吉	野	川	5	(表層)	スジアオ
								13.3	17.7	16.6	15.9	17.6	吉	野	川	5	(0.5m)	スジアオ
								13.6	17.9	16.3	15.9	17.2	吉	野	川	5	(1.0m)	スジアオ

【2】 リン(μg-at/L)

H25 12/25	H26 12/24	H27 12/22	H28 12/20	H29 12/19	H30 12/17	R1 12/17	R2 12/15	R3 12/21	R4 12/20	10年 平均	R5 12/19	年 月日						
0.49	0.54	0.58	0.74	0.57	0.74	0.79		0.78	0.91	0.68	0.73	折	野	ワカメ				
0.54	0.59	0.53	0.77	0.67	0.76	0.66	*0.94	0.63	0.81	0.66	0.74	粟	田	ワカメ				
0.59	0.55	0.54	0.77	0.64	*0.69	0.61	1.05	0.66	0.77	0.69	0.72	北	泊	ワカメ				
0.43	0.58	0.61	0.80	0.62	0.70	0.71	0.60	0.62	1.16	0.68	0.76	堂	浦	1	ワカメ			
0.51	0.59	0.57	0.82	0.65	0.72	0.73	0.62	0.66	0.84	0.67	0.91	堂	浦	2	ワカメ			
0.58	0.54	0.58	0.73	0.59	0.65	0.64	0.58	0.56	0.72	0.62	0.74	水	研	鳴	門	ワカメ		
												室		1	ワカメ			
												室		2	ワカメ			
0.68	0.57		0.76	0.64	0.68	0.60	0.63	0.65	0.71	0.66	0.73	鳴	門	町	1	ワカメ		
0.64	0.51		0.72	0.64	0.67	0.62	0.61	0.62	0.76	0.64	0.75	鳴	門	町	2	ワカメ		
0.57	0.50	0.51	0.59	0.58	0.52	0.57	0.51	0.53	0.67	0.55	0.80	新	鳴	門		ワカメ		
0.56	0.52	0.48	0.56		0.53	0.55		0.51	0.74	0.55	0.71	里	浦	1	ワカメ			
0.57	0.54	0.46	0.50		0.55	0.52		0.49	0.85	0.56	0.81	里	浦	2	ワカメ			
0.59	0.54	0.44	0.56		0.73	0.53		0.53	0.45	0.54	0.80	里	浦	3	ワカメ			
0.63	0.65	0.42	0.51	0.33	0.51	0.46	0.47	0.48	0.40	0.48	0.90	長	原	1	クロノリ			
0.60	0.53	0.50	0.54	0.34	0.50	0.55	0.47	0.48	0.36	0.49	0.74	長	原	2	クロノリ			
0.60	0.52	0.42	0.50	0.35	0.48	0.51	0.47	0.59	0.38	0.48	0.66	長	原	3	クロノリ			
			0.51	0.32	0.51	0.49	0.49	0.63	0.41	0.48	0.73	長	原	4	クロノリ			
0.60	0.53	0.49	0.54	0.35	0.48	0.50	0.48	0.48	0.41	0.48	0.70	川	内	1	クロノリ			
0.61	0.34	0.43	0.56	0.37	0.49	0.49	0.46	0.53	0.23	0.45	0.68	川	内	2	クロノリ			
0.59	0.51	0.49	0.56	0.34	0.49	0.50	0.49	0.50	0.42	0.49	0.64	川	内	4	クロノリ			
0.67	2.25								0.36	1.09	0.77	徳	島	市	辰	巳	①	クロノリ
									0.35	0.35	0.79	徳	島	市	辰	巳	②	クロノリ
0.80	0.56	0.47	0.61				0.50	0.42	0.72	0.58	0.93	和	田	島	①	ワカメ		
0.72	0.91	0.63	0.69					0.52	0.48	0.66	0.71	和	田	島	②	ワカメ		
0.70	1.01	0.52	0.71					0.48	0.40	0.64	0.81	和	田	島	③	ワカメ		
							0.46	0.49	0.52	0.49	0.87	和	田	島	④	ワカメ		
					0.45	0.31				0.38	0.73	今		津		ワカメ		
0.61	0.57	0.38	0.53	0.46	0.47	0.32	0.33	0.42	0.47	0.45	0.77	今		津	1	クロノリ		
0.60	0.54	0.36	0.50	0.38	0.51	0.36	0.36	0.48	0.48	0.46	0.69	今		津	2	クロノリ		
0.72		0.38	0.49	0.31	0.40	0.25	0.35	0.43	0.42	0.42		中		島	2	クロノリ		
0.66	0.58	0.58	0.67	0.43				0.52	0.56	0.57		中		島		ワカメ		
0.59	0.37	0.42	0.49	0.37	0.44	0.38	0.34	0.41	0.39	0.42	0.64	福		村	1	ワカメ		
0.70	0.45	0.39	0.52	0.38	0.43	0.41	0.35	0.39	0.46	0.45	0.64	福		村	2	ワカメ		
0.54	0.47	0.40	0.43	0.40	0.43	0.34	0.40	0.38	0.46	0.43	0.50	中		林		クロノリ		
0.43	0.57		0.50	0.13	0.68	0.53	0.56	0.68	0.57	0.52	0.81	吉	野	川	1	(表層)	スジアオ	
						0.52	0.57	0.67	1.10	0.71	0.79	吉	野	川	1	(0.5m)	スジアオ	
						0.53	0.57	0.68	0.43	0.55	0.86	吉	野	川	1	(1.0m)	スジアオ	
0.38	0.58		0.56	0.36	0.59	0.45	0.46	0.58	0.40	0.49	0.80	吉	野	川	2	(表層)	スジアオ	
						0.45	0.48	0.56	0.40	0.47	0.78	吉	野	川	2	(0.5m)	スジアオ	
						0.46	0.48	0.58	0.40	0.48	0.81	吉	野	川	2	(1.0m)	スジアオ	
0.32	0.56		0.49	0.17	0.67	0.50	0.50	0.65	0.42	0.47	0.82	吉	野	川	3	(表層)	スジアオ	
						0.50	0.51	0.66	0.52	0.55	0.84	吉	野	川	3	(0.5m)	スジアオ	
						0.50	0.51	0.63	0.71	0.59	0.83	吉	野	川	3	(1.0m)	スジアオ	
							0.56	0.92	0.75	0.75	0.81	吉	野	川	4	(表層)	スジアオ	
							0.57	0.85	0.73	0.72	0.80	吉	野	川	4	(0.5m)	スジアオ	
							0.57	0.67	0.82	0.69	0.81	吉	野	川	4	(1.0m)	スジアオ	
							1.61	1.46	1.58	1.55	1.39	吉	野	川	5	(表層)	スジアオ	
							1.45	1.47	1.51	1.47	1.43	吉	野	川	5	(0.5m)	スジアオ	
							1.31	1.42	1.51	1.41	1.40	吉	野	川	5	(1.0m)	スジアオ	

【3】 水 温

No. 10

H25 12/25	H26 12/24	H27 12/22	H28 12/20	H29 12/19	H30 12/17	R1 12/17	R2 12/15	R3 12/21	R4 12/20	10年 平均	R5 12/19	年 月日	
13.0	12.0									12.5		折 野	ワカメ
12.4				11.0	14.4	15.3	*14.0			13.3		粟 田	ワカメ
												北 泊	ワカメ
												堂 浦 1	ワカメ
												堂 浦 2	ワカメ
12.4	12.2	15.4	14.9	13.3	15.2	15.3	15.6	14.8	14.9	14.4	14.6	水 研 鳴 門	ワカメ
												室 1	ワカメ
												室 2	ワカメ
												鳴 門 町 1	ワカメ
												鳴 門 町 2	ワカメ
												新 鳴 門	ワカメ
												里 浦 1	ワカメ
												里 浦 2	ワカメ
												里 浦 3	ワカメ
12.0	13.0	15.0	14.3	12.3	15.0	15.5	15.6	13.6	13.8	14.0	14.6	長 原 1	クロノリ
12.7	13.0	14.9	14.5	12.1	14.9	15.7	15.6	13.7	13.8	14.1	14.7	長 原 2	クロノリ
12.7	13.0	15.1	14.3	12.3	15.0	15.3	15.5	11.9	13.9	13.9	14.5	長 原 3	クロノリ
			14.2	11.8	14.8	15.6	15.5	11.5	13.8	13.9	14.0	長 原 4	クロノリ
12.8	12.2	15.1	15.0	12.3	14.9	15.4	15.3	14.3	12.3	14.0	14.6	川 内 1	クロノリ
12.5	12.2	15.5	14.5	12.0	14.5	14.2	15.0	12.6	12.4	13.5	13.2	川 内 2	クロノリ
12.2	12.0	14.5	14.0	12.5	14.5	15.2	15.4	13.3	13.6	13.7	14.4	川 内 4	クロノリ
12	11									11.5	14.0	徳 島 市 辰 巳 ①	クロノリ
											13.5	徳 島 市 辰 巳 ②	クロノリ
10.5	10.3	13.6	13.0				14.2	14.0	13.5	12.7	13.7	和 田 島 ①	ワカメ
10.9	10.8	14.1	13.5					13.0	12.0	12.4	13.1	和 田 島 ②	ワカメ
11.0	11.0	14.3	13.8					13.0	11.9	12.5	13.0	和 田 島 ③	ワカメ
							13.9	14.1	13.5	13.8	14.0	和 田 島 ④	ワカメ
												今 津	ワカメ
12	8	14	13	12	14	15	15	14	15	13.2	14.9	今 津 1	クロノリ
12	8	14	13	12	14	13	15	14	14	13.0	15.3	今 津 2	クロノリ
10		15		12	12	15	12	13	13	12.7		中 島 2	クロノリ
												中 島	ワカメ
												福 村 1	ワカメ
												福 村 2	ワカメ
12.9	12.6	16.0	14.6	12.2	14.8	15.0	15.0	15.2	13.8	14.2	14.8	中 林	クロノリ
8.5	9.0		10.0	7.5	11.0	13.2	12.4	10.6	9.6	10.2	10.3	吉 野 川 1 (表層)	スジアオ
						13.4	12.6	10.4	9.6	11.5	10.4	吉 野 川 1 (0.5m)	スジアオ
						13.4	12.6	10.4	9.7	11.5	11.8	吉 野 川 1 (1.0m)	スジアオ
9.0	12.8		10.0	10.1	11.5	14.3	13.9	12.4	9.9	11.5	11.2	吉 野 川 2 (表層)	スジアオ
						14.3	14.1	12.4	9.9	12.7	11.3	吉 野 川 2 (0.5m)	スジアオ
						14.4	14.1	12.4	10.2	12.8	11.3	吉 野 川 2 (1.0m)	スジアオ
8.8	11.0		10.0	9.0	11.0	13.1	13.6	10.7	9.2	10.7	10.1	吉 野 川 3 (表層)	スジアオ
						13.2	13.7	10.7	9.5	11.8	10.2	吉 野 川 3 (0.5m)	スジアオ
						13.4	13.7	11.5	9.9	12.1	10.5	吉 野 川 3 (1.0m)	スジアオ
							12.6	10.4	9.6	10.9	9.7	吉 野 川 4 (表層)	スジアオ
							12.8	10.5	9.7	11.0	10.1	吉 野 川 4 (0.5m)	スジアオ
							12.7	11.0	9.8	11.2	10.3	吉 野 川 4 (1.0m)	スジアオ
							9.8	10.3	9.1	9.7	9.9	吉 野 川 5 (表層)	スジアオ
							9.4	10.3	9.1	9.6	9.9	吉 野 川 5 (0.5m)	スジアオ
							9.7	10.4	9.1	9.7	9.9	吉 野 川 5 (1.0m)	スジアオ

【4】 塩 分

H25 12/25	H26 12/24	H27 12/22	H28 12/20	H29 12/19	H30 12/17	R1 12/17	R2 12/21	R3 12/21	R4 12/20	10年 平均	R5 12/19	年 月日	
31.3	30.8	31.5	31.4	31.8	31.3	30.7		32.2	32.2	31.5	31.7	折 野	ワカメ
31.2	31.3	31.6	31.4	31.8	31.4	30.6	*32.2	32.0	32.7	31.6	31.8	粟 田	ワカメ
31.4	31.4	31.6	31.4	32.0	*31.5	31.5	32.1	32.1	32.6	31.8	32.1	北 泊	ワカメ
31.5	31.6	31.9	31.5	32.3	31.5	31.4	32.7	32.3	32.6	31.9	31.7	堂 浦 1	ワカメ
31.5	31.6	32.1	31.4	32.3	31.4	31.6	33.0	32.3	32.6	32.0	31.7	堂 浦 2	ワカメ
31.4	31.5	31.8	31.4	32.3	31.5	32.0	32.2	32.3	33.0	31.9	31.8	水 研 鳴 門	ワカメ
												室 1	ワカメ
												室 2	ワカメ
31.9	31.9		31.4	32.0	31.9	31.8	32.4	32.5	32.7	32.0	32.1	鳴 門 町 1	ワカメ
31.9	31.8		32.1	32.0	31.8	31.4	32.4	32.7	32.6	32.1	31.8	鳴 門 町 2	ワカメ
31.9	31.5	32.0	32.3	32.3	32.6	31.6	33.3	32.9	33.2	32.4	32.5	新 鳴 門	ワカメ
31.9	31.5	32.3	32.4		31.2	31.6		33.0	33.6	32.2	32.5	里 浦 1	ワカメ
31.8	31.5	32.1	32.2		29.5	31.6		32.5	33.3	31.8	32.5	里 浦 2	ワカメ
31.8	31.7	31.9	30.9		22.9	30.0		29.7	32.9	30.2	32.2	里 浦 3	ワカメ
29.3	31.3	32.0	32.3	32.5	32.1	31.6	32.8	32.3	32.4	31.9	32.2	長 原 1	クロノリ
31.7	30.7	32.0	32.5	32.4	31.9	31.8	32.7	32.4	32.4	32.0	32.2	長 原 2	クロノリ
31.8	31.5	32.1	32.5	32.4	32.2	32.2	32.6	24.0	32.5	31.4	32.2	長 原 3	クロノリ
			32.2	32.4	32.2	32.2	32.7	21.3	32.7	30.8	32.1	長 原 4	クロノリ
31.7	30.9	29.8	32.3	32.2	32.3	31.6	32.8	32.1	32.3	31.8	32.2	川 内 1	クロノリ
31.9	30.9	31.6	31.2	32.1	31.2	30.6	32.5	32.0	32.4	31.6	31.6	川 内 2	クロノリ
31.8	31.3	29.4	31.3	32.2	32.1	31.6	32.9	32.2	32.6	31.7	32.2	川 内 4	クロノリ
31.4	29.9								32.3	31.2	31.7	徳 島 市 辰 巳 ①	クロノリ
									31.8	31.8	31.0	徳 島 市 辰 巳 ②	クロノリ
30.9	28.3	27.6	27.4				32.0	32.2	32.4	30.1	31.6	和 田 島 ①	ワカメ
30.8	29.9	30.0	30.7					32.4	32.5	31.1	31.7	和 田 島 ②	ワカメ
30.7	30.0	29.9	31.1					32.3	32.6	31.1	31.9	和 田 島 ③	ワカメ
							31.9	32.5	32.6	32.3	31.6	和 田 島 ④	ワカメ
					32.1	31.5				31.8	31.1	今 津	ワカメ
31.4	27.9	30.8	31.0	32.6	32.1	31.4	32.7	33.1	33.4	31.6	32.2	今 津 1	クロノリ
31.5	30.8	30.9	31.0	32.7	32.2	31.5	32.9	33.1	33.1	32.0	32.4	今 津 2	クロノリ
31.5		31.3	31.5	32.4	31.9	31.8	32.9	33.1	33.0	32.2		中 島 2	クロノリ
30.8	30.5	30.5	31.4	32.2				32.9	32.6	31.6		中 島	ワカメ
30.8	21.6	22.3	31.5	32.0	31.1	31.8	32.3	33.3	31.6	29.8	32.3	福 村 1	ワカメ
30.2	31.7	32.0	31.0	32.9	32.0	31.8	32.7	33.4	31.7	31.9	32.2	福 村 2	ワカメ
32.2	31.5	32.1	31.5	32.9	32.7	31.8	33.2	33.3	32.8	32.4	32.6	中 林	クロノリ
14.2	19.1		7.1	27.7	23.8	29.7	30.6	28.9	29.9	23.4	26.6	吉 野 川 1 (表層)	スジアオ
						29.8	30.6	28.9	29.5	29.7	27.1	吉 野 川 1 (0.5m)	スジアオ
						30.0	30.7	28.8	29.2	29.7	27.8	吉 野 川 1 (1.0m)	スジアオ
14.9	31.0		10.8	31.6	24.3	31.0	32.1	32.1	29.8	26.4	28.3	吉 野 川 2 (表層)	スジアオ
						31.1	32.2	32.0	30.0	31.3	28.4	吉 野 川 2 (0.5m)	スジアオ
						31.1	32.2	31.9	30.0	31.3	28.4	吉 野 川 2 (1.0m)	スジアオ
14.3	25.5		9.5	29.6	22.9	29.4	32.0	29.8	29.4	24.7	26.6	吉 野 川 3 (表層)	スジアオ
						30.0	32.0	29.7	29.3	30.2	26.7	吉 野 川 3 (0.5m)	スジアオ
						29.7	32.0	30.2	29.3	30.3	26.6	吉 野 川 3 (1.0m)	スジアオ
							31.0	27.8	28.7	29.2	27.0	吉 野 川 4 (表層)	スジアオ
							30.9	28.4	28.9	29.4	27.1	吉 野 川 4 (0.5m)	スジアオ
							30.8	29.3	29.1	29.7	27.3	吉 野 川 4 (1.0m)	スジアオ
							29.2	29.4	30.0	29.5	28.6	吉 野 川 5 (表層)	スジアオ
							29.2	29.5	29.8	29.5	28.8	吉 野 川 5 (0.5m)	スジアオ
							29.2	29.7	29.7	29.5	28.8	吉 野 川 5 (1.0m)	スジアオ