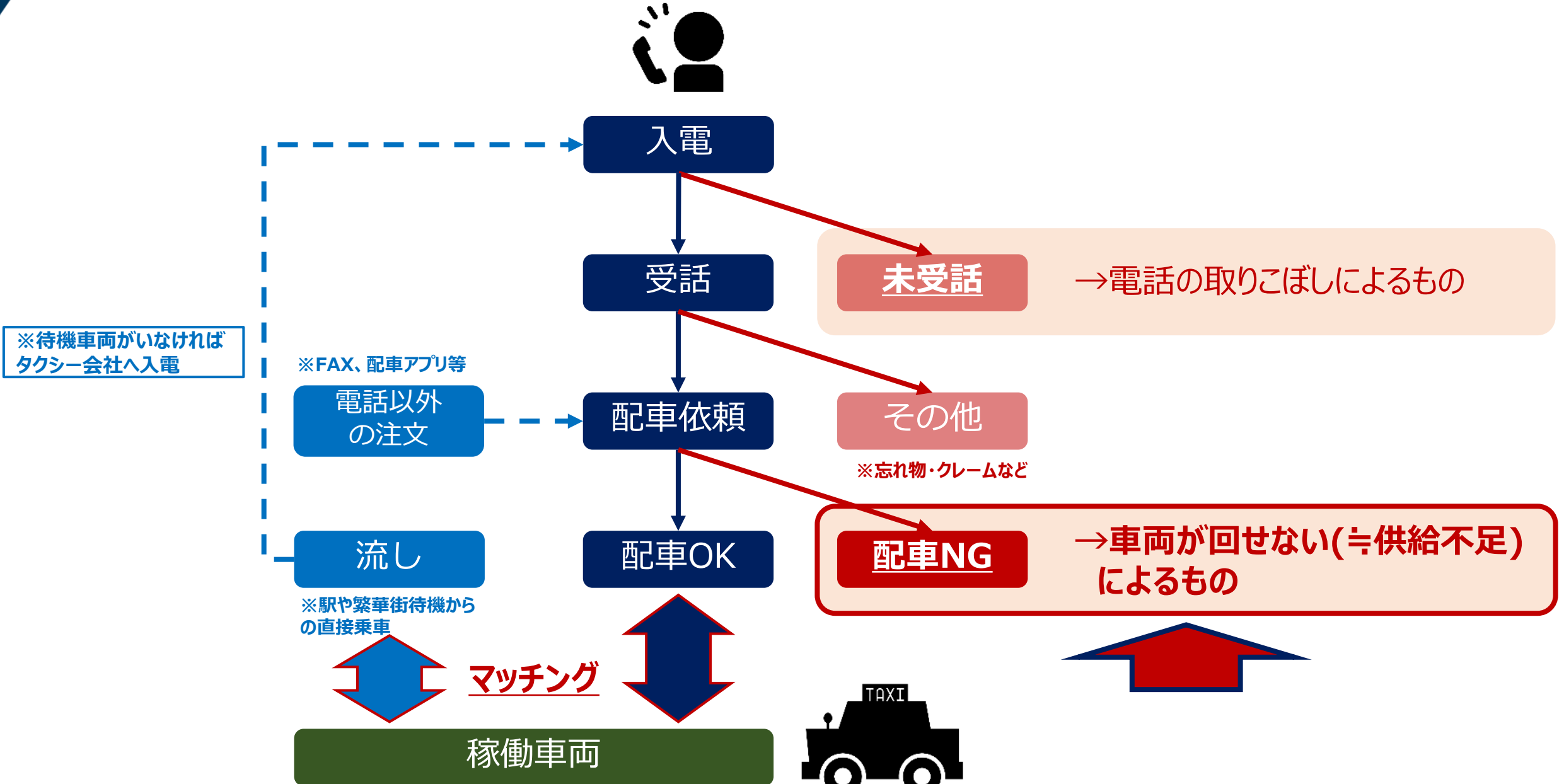


徳島市内タクシー車両  
稼働分析結果と考察

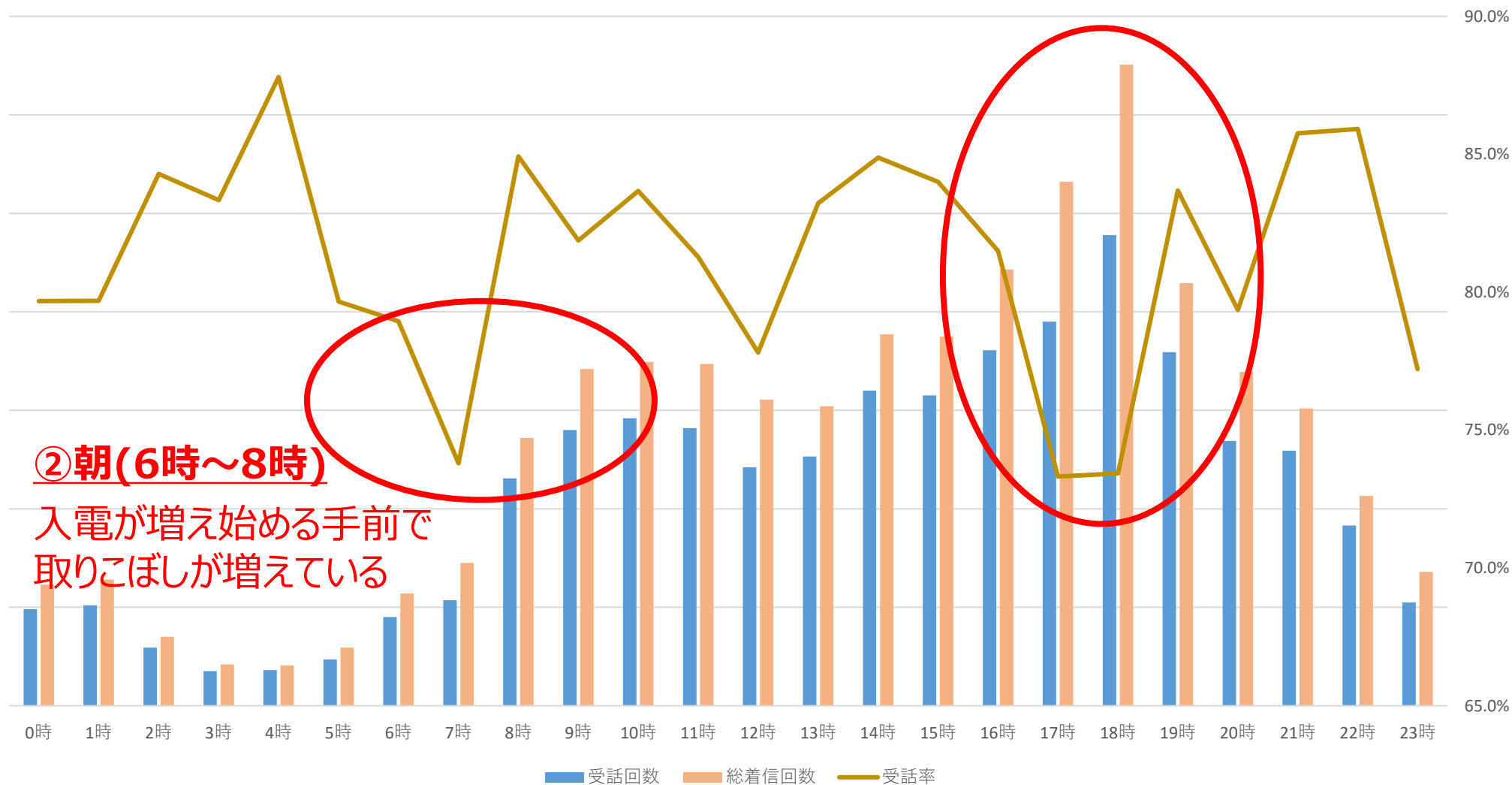
2023年11月16日  
株式会社電脳交通

# 「前提」タクシー業界における需給フローチャート



## ②夕方(17時・18時)

入電も多いが取りこぼしも多い



## ②朝(6時~8時)

入電が増え始める手前で  
取りこぼしが増えている

### 参照データについて:

徳島市内を中心に営業するタクシー事業者複数社の  
2023年9月の入電・受話・配車データを合算集計

# 配車成功数・率

## ①深夜(1時～6時)

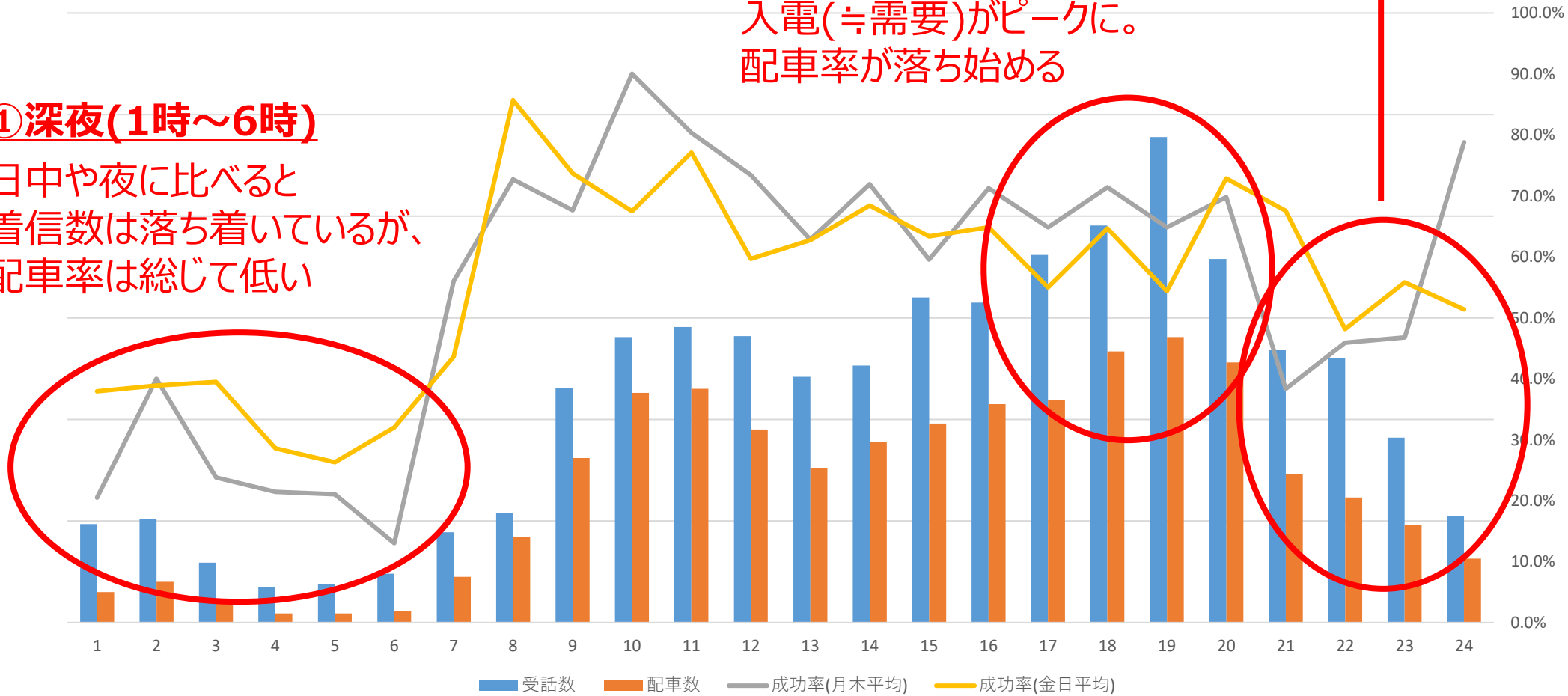
日中や夜に比べると着信数は落ち着いているが、配車率は総じて低い

## ②夕方(17時～20時)

入電(≒需要)がピークに。配車率が落ち始める

## ③夜(21時～0時)

入電は減り始めるものの配車率が戻らない



### 参照データについて:

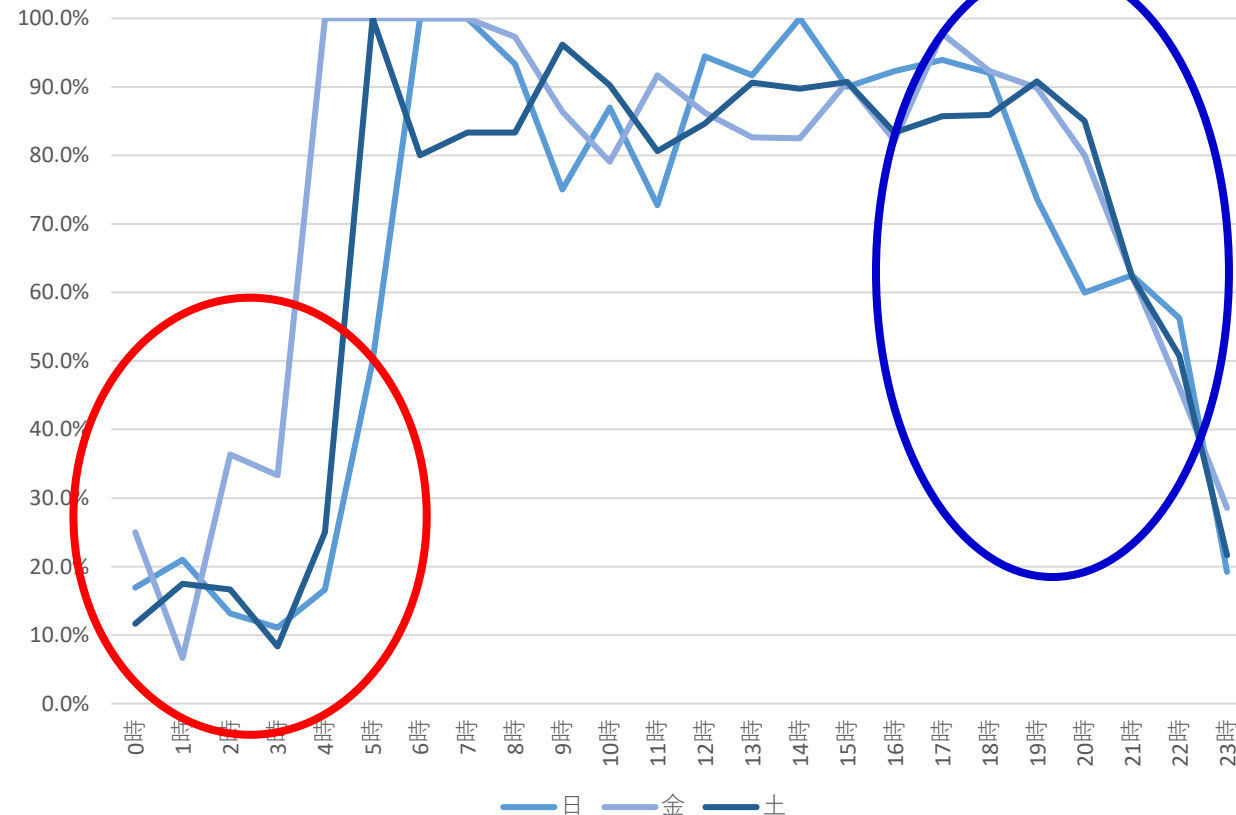
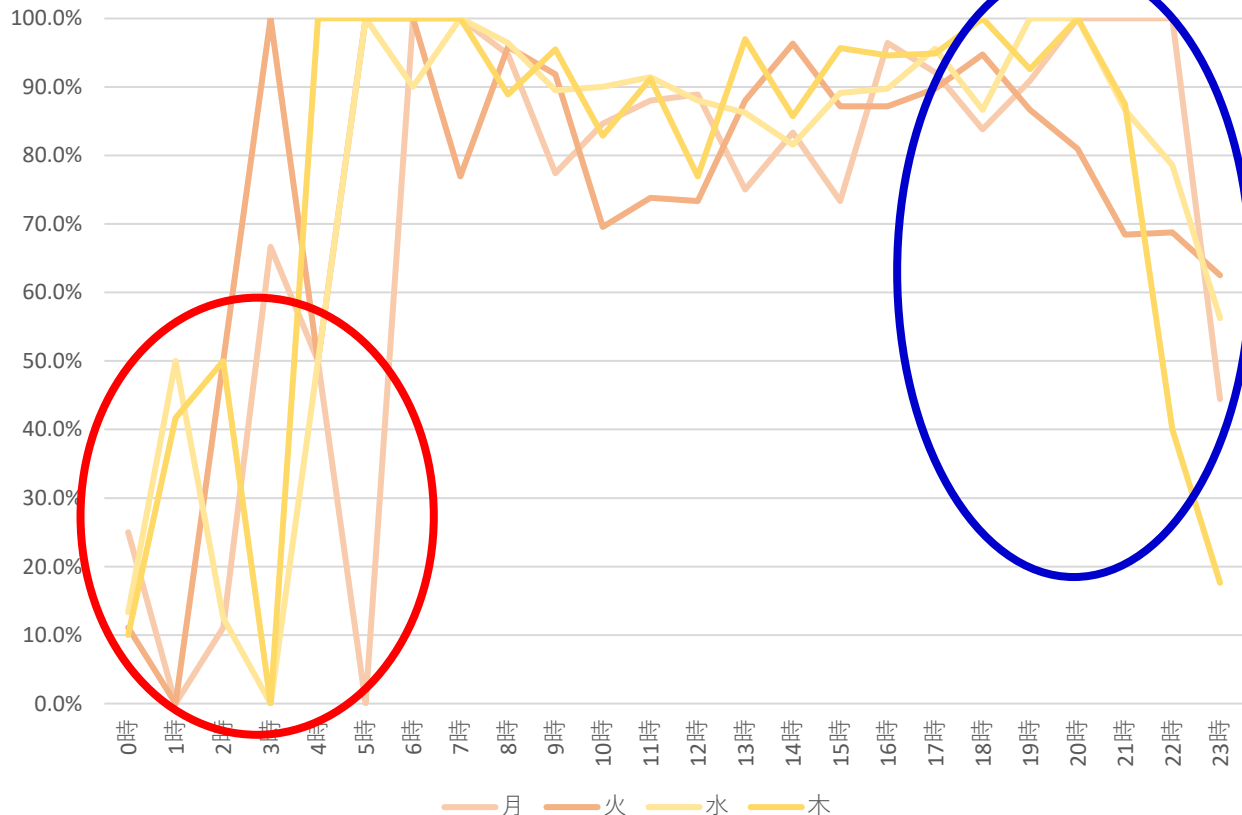
徳島市内を中心に営業するタクシー事業者複数社の2023年9月の入電・受話・配車データを合算集計

## 月火水木

## 金土日

配車比率(全実車数比)

配車比率(全実車数比)



- 日中はほとんどが電話配車による実車
- 夕方以降徐々に乗込比率が増えるが、週末の方がその変化が顕著

- ✓ 入電のピークは朝と夕方。特に夕方の時間帯が顕著。  
上記時間帯は電話のとりこぼしによる需要損失も一定数存在。
- ✓ 配車成功率は日中は70～90%を保っているものの、  
夕方から緩やかに低下し始め、0時までは50%前後で推移。  
更に日が変わって以降は30%程度まで低下している。
- ✓ 夜(20時)～早朝(4時)は繁華街からの乗込が増えることにより、  
電話による配車依頼に对应されていないものと推察。