

## 藻類養殖漁場環境調査結果

調査日：令和5年11月7日（火）

徳島県水産研究課（鳴門庁舎） 環境増養殖担当  
Tel 088-688-0555 Fax 088-688-1622

現在の水研鳴門汲み上げ海水温は、22.4℃で平年値より1℃以上高い。各地の水温は約20～22℃。塩分は約31～32で平年値並み。

DIN濃度について、鳴門周辺は約3～5  $\mu\text{g-at/L}$ 、吉野川河口周辺は塩分の低かった地点を除いて約2～4  $\mu\text{g-at/L}$ 、紀伊水道南部は約3～8  $\mu\text{g-at/L}$  となり、前回調査時(10/31)から上昇した。

色落ちの原因となるケイ藻は低密度だった。

情報はインターネットで閲覧できます。パソコン版、携帯版とも次のアドレスです。

<https://www.pref.tokushima.lg.jp/tafftsc/suisan/information/aquaculture/>

パソコン版は、「徳島県水産研究課」で検索

水産研究課のアドレス：<https://www.pref.tokushima.lg.jp/tafftsc/suisan/>

画面左側メニューで “各種情報” → “藻類養殖漁場・栄養塩情報” を選ぶ方法もあります。

スマートフォンや携帯電話は、次の二次元バーコードを読み込ませると便利です。



栄養塩情報の二次元バーコード

（参考）

色落ちの目安となるDIN濃度

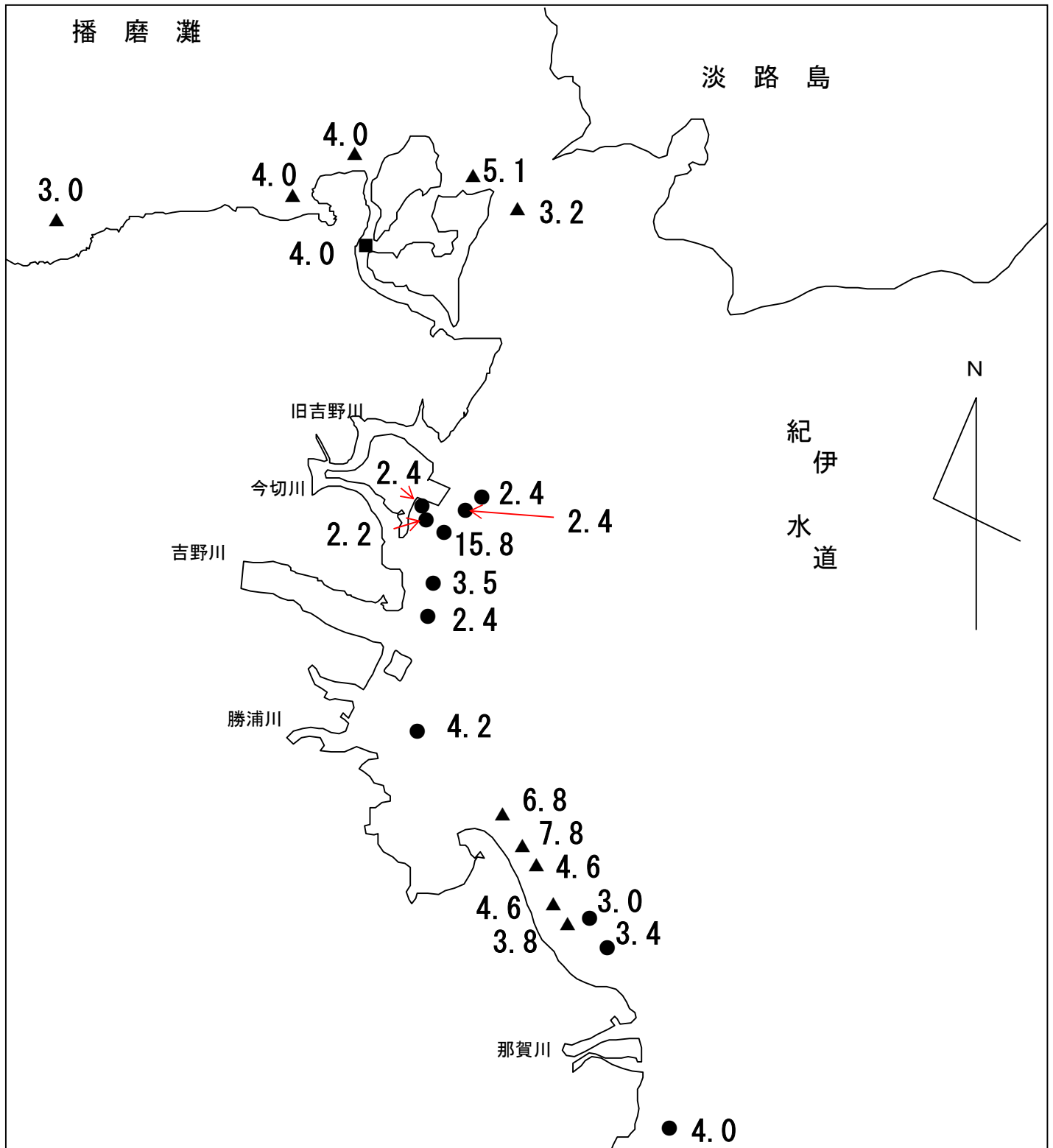
クロノリ 3  $\mu\text{g-at/L}$  未満

ワカメ 2  $\mu\text{g-at/L}$  未満

# 令和5年度 藻類養殖漁場栄養塩調査結果

ノリ (●) ワカメ (▲) : 調査日 11月7日

窒素 (D I N) 量 :  $\mu\text{g-at/L}$

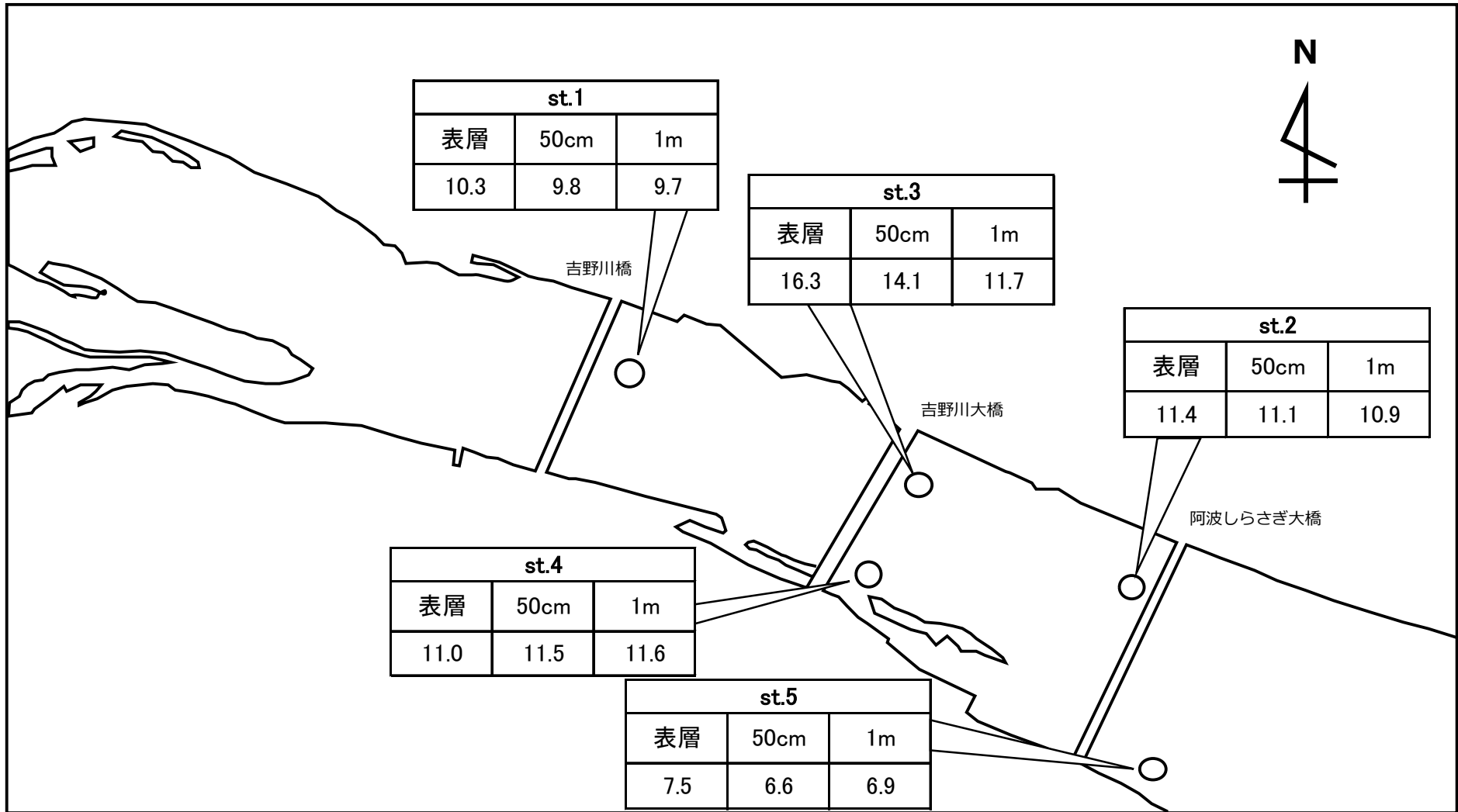


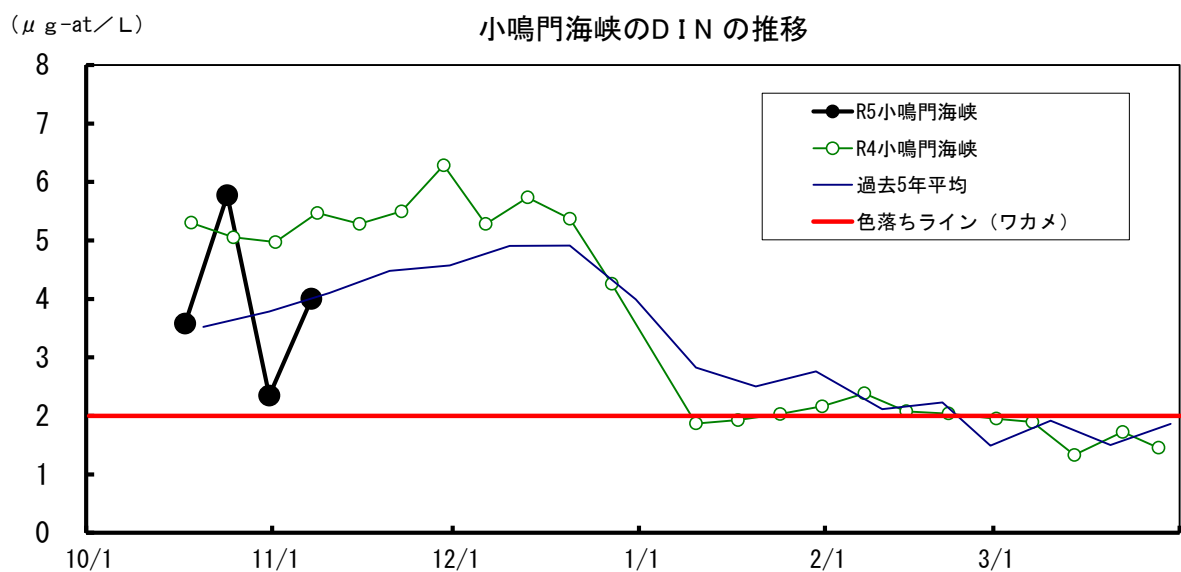
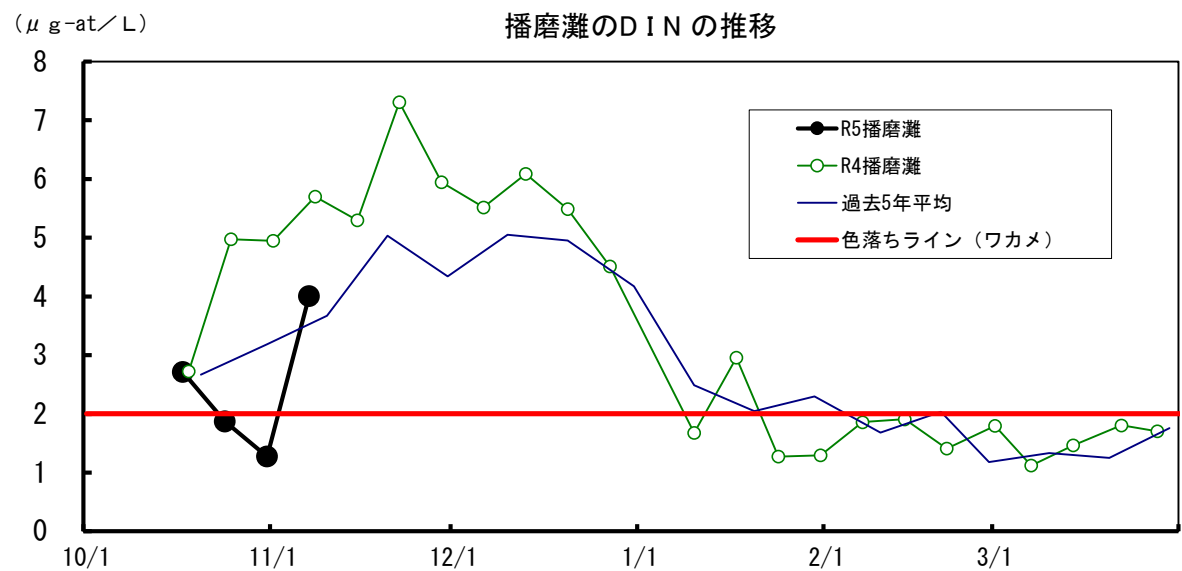
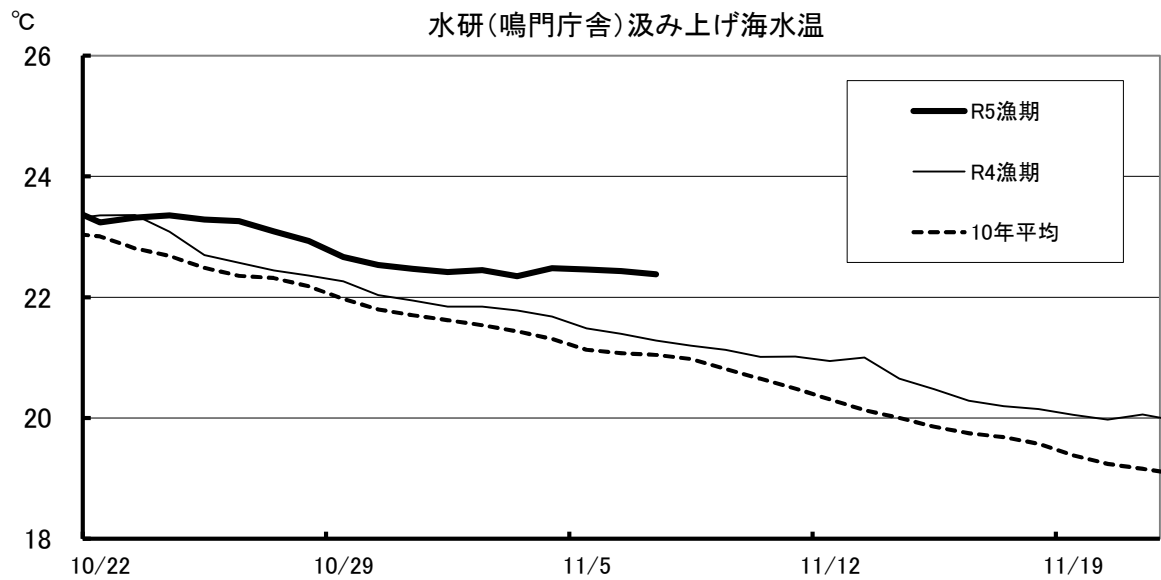
水研鳴門の汲み上げ海水温は、 $22.4^{\circ}\text{C}$ で平年値より $1^{\circ}\text{C}$ 以上高い。  
 D I N濃度について、鳴門周辺は約 $3\sim 5\mu\text{g-at/L}$ 、吉野川河口周辺は塩分の低かった地点を除いて約 $2\sim 4\mu\text{g-at/L}$ 、紀伊水道南部は約 $3\sim 8\mu\text{g-at/L}$ となり、前回調査時(10/31)から上昇した。色落ちの原因となるケイ藻は低密度だった。

# 令和5年度 藻類養殖漁場栄養塩調査結果(吉野川)

調査日 11月7日

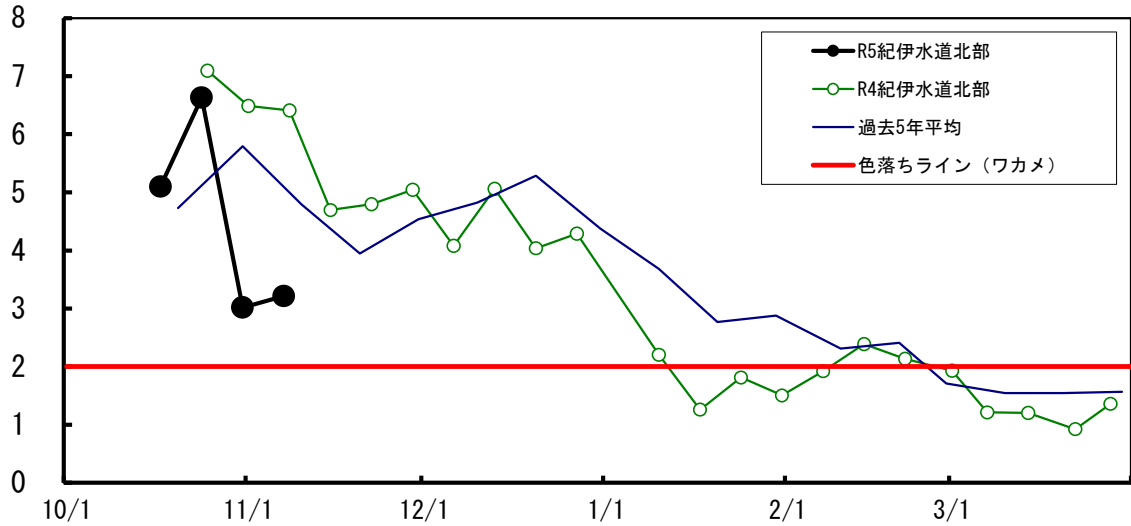
窒素(DIN)量:  $\mu\text{g-at/L}$



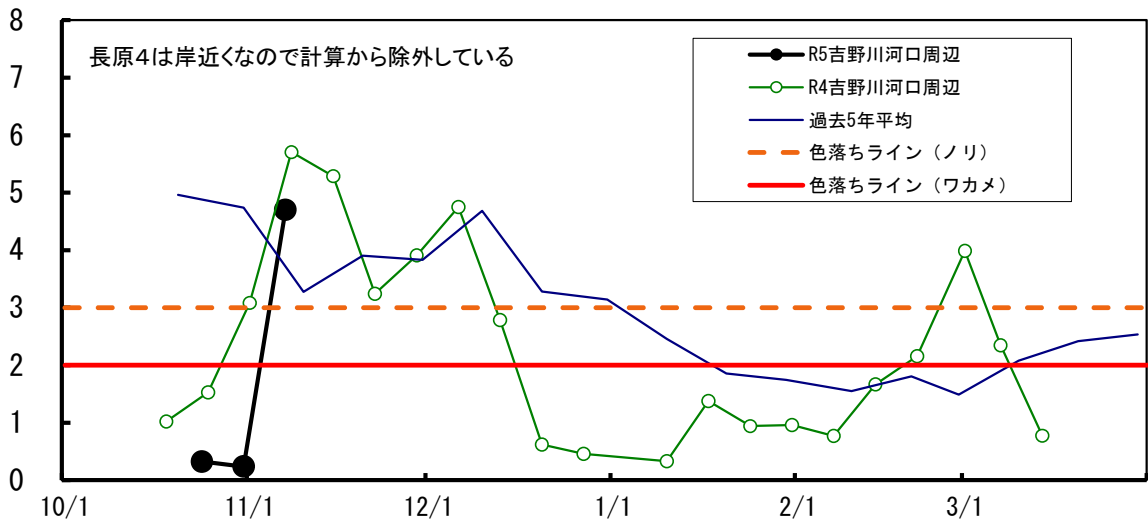


( $\mu\text{g-at/L}$ )

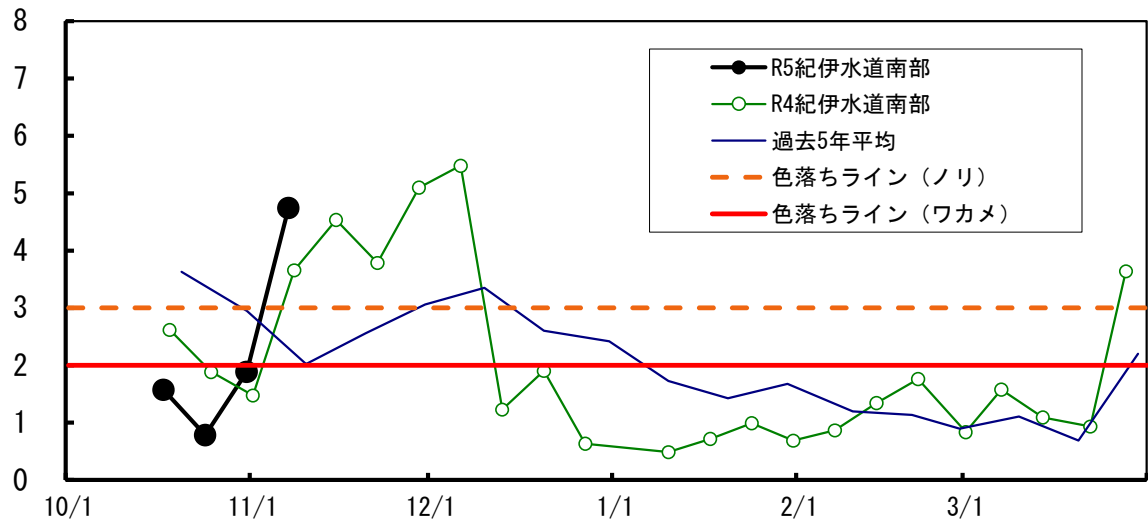
### 紀伊水道北部のDINの推移



### 吉野川河口周辺のDINの推移



### 紀伊水道南部のDINの推移



【1】 DIN( $\mu\text{g-at/L}$ )

No. 4

H25 11/6	H26 11/2	H27 11/4	H28 11/8	H29 11/7	H30 11/6	R1 11/5	R2 11/4	R3 11/9	R4 11/8	10年 平均	R5 11/7	年 月日	
4.3	7.1		4.1	7.6	5.5	4.3	1.9	2.1	4.1	4.6	3.0	折野	ワカメ
4.6	6.4	4.7	5.3	8.9	6.4	4.5	1.4	2.4	6.1	5.1	4.0	粟田	ワカメ
4.6	6.0	4.4	2.2	7.7	5.0	2.8	1.1	2.3	7.6	4.4	4.0	北泊	ワカメ
5.4	6.2	5.3						2.7	5.5	5.0		堂浦 1	ワカメ
5.2	6.1	5.9						3.6	5.4	5.2		堂浦 2	ワカメ
5.2	6.8	5.2	3.7	7.2	5.0	3.3	1.2	4.3	5.5	4.7	4.0	水研鳴門	ワカメ
												室 1	ワカメ
												室 2	ワカメ
7.4	8.0	7.4		8.8		4.1	2.8	4.6	6.4	6.2	3.2	鳴門町 1	ワカメ
5.9	8.6	7.8		6.8	6.0	2.4	2.0	5.4	5.0	5.6	5.1	鳴門町 2	ワカメ
3.5	7.2									5.3		新鳴門	ワカメ
4.2	5.2									4.7		里浦 1	ワカメ
4.3	4.3									4.3		里浦 2	ワカメ
4.3	5.0									4.7		里浦 3	ワカメ
5.3	4.2	2.1		2.9	0.6	1.5	0.6		3.1	2.5	2.4	長原 1	クロノリ
5.6	3.6	0.9		3.7	0.0	1.9	0.6		3.5	2.5	2.4	長原 2	クロノリ
5.1	3.5	0.7		3.3	0.3	0.9	0.6		4.6	2.4	2.2	長原 3	クロノリ
				4.3	0.7	1.5	0.4		4.9	2.4	2.4	長原 4	クロノリ
6.1	5.8		1.2	3.1	13.7	1.6	0.9		5.6	4.7	3.5	川内 1	クロノリ
7.3	4.9		1.3	3.1	2.3	7.2	0.8		4.7	4.0	2.4	川内 2	クロノリ
14.7	5.6		10.6	9.0	0.4	6.7	1.0		14.0	7.7	15.8	川内 4	クロノリ
8.3	3.6								4.3	5.4	4.2	徳島市辰巳①	クロノリ
												徳島市辰巳②	クロノリ
14.5							2.0	5.8	2.5	6.2	6.8	和田島①	ワカメ
9.2								5.6	4.6	6.4	4.6	和田島②	ワカメ
8.1								2.4	4.2	4.9	4.6	和田島③	ワカメ
							1.7	4.7	3.9	3.4	7.8	和田島④	ワカメ
11.0	3.2	0.5			0.2	1.7	1.4			3.0	3.8	今津	ワカメ
12.4	2.9	0.7	1.1	12.4	0.0	1.5	0.9	2.6	3.5	3.8	3.0	今津 1	クロノリ
11.8	3.0	0.6	2.0	12.1	0.1	1.3	0.9	2.4	3.7	3.8	3.4	今津 2	クロノリ
5.7	2.6	2.3	3.5	9.7	0.5	1.3	0.7	1.2	2.9	3.0		中島 2	クロノリ
7.4	5.7	3.2	3.7					4.8	4.8	4.9		中島	ワカメ
11.3	3.7	0.2	1.7	3.9	0.6	2.3	1.4	2.5	4.5	3.2		福村 1	ワカメ
4.7	2.4	0.2	1.7	3.4	0.9	1.7	0.5	2.0	3.7	2.1		福村 2	ワカメ
5.1	3.0	2.8	2.9	4.0	1.9	2.0	0.9	3.1	2.0	2.8	4.0	中林	クロノリ
36.6	21.3	22.9	25.0	38.3	8.4	17.5	13.9	19.1	14.6	21.8	10.3	吉野川 1 (表層)	スジアオ
						16.7	14.4	19.4	14.3	16.2	9.8	吉野川 1 (0.5m)	スジアオ
						16.3	12.3	19.3	12.3	15.0	9.7	吉野川 1 (1.0m)	スジアオ
29.1	21.4	18.8	18.1	23.8	5.1	12.7	5.7	9.3	6.2	15.0	11.4	吉野川 2 (表層)	スジアオ
						12.9	5.2	8.9	6.4	8.4	11.1	吉野川 2 (0.5m)	スジアオ
						12.7	4.7	9.1	6.1	8.2	10.9	吉野川 2 (1.0m)	スジアオ
32.9	28.3	20.3	22.4	29.7	6.0	15.1	11.3	16.7	10.4	19.3	16.3	吉野川 3 (表層)	スジアオ
						12.2	11.4	17.9	11.0	13.1	14.1	吉野川 3 (0.5m)	スジアオ
						9.5	10.3	18.0	11.2	12.3	11.7	吉野川 3 (1.0m)	スジアオ
							14.5	33.7	13.5	20.6	11.0	吉野川 4 (表層)	スジアオ
							13.6	34.5	14.1	20.7	11.5	吉野川 4 (0.5m)	スジアオ
							11.3	22.2	13.5	15.7	11.6	吉野川 4 (1.0m)	スジアオ
							16.6	18.8	12.9	16.1	7.5	吉野川 5 (表層)	スジアオ
							17.9	19.1	13.2	16.7	6.6	吉野川 5 (0.5m)	スジアオ
							16.6	18.0	13.7	16.1	6.9	吉野川 5 (1.0m)	スジアオ

【2】 リン(μg-at/L)

No. 4

H25 11/13	H26 11/11	H27 11/10	H28 11/8	H29 11/7	H30 11/6	R1 11/5	R2 11/4	R3 11/9	R4 11/8	10年 平均	R5 11/7	年 月日		
0.73	0.77		0.71	0.90	0.84	0.93	0.63	0.57	0.66	0.75	<b>0.87</b>	折野	ワカメ	
0.77	0.81	0.69	0.90	1.03	0.75	0.92	0.59	0.58	0.71	0.77	<b>0.86</b>	粟田	ワカメ	
0.86	0.77	0.70	0.53	0.87	0.63	0.66	0.50	0.72	0.88	0.71	<b>0.89</b>	北泊	ワカメ	
								0.53	0.60	0.56		堂浦 1	ワカメ	
								0.64	0.69	0.66		堂浦 2	ワカメ	
0.65	0.70	0.67	0.64	0.80	0.58	0.64	0.49	0.61	0.64	0.64	<b>0.80</b>	水研鳴門	ワカメ	
												室 1	ワカメ	
												室 2	ワカメ	
0.66	0.60	0.86		0.89		0.63	0.64	0.67	0.74	0.71	<b>0.69</b>	鳴門町 1	ワカメ	
0.71	0.64	0.92		0.82	0.67	0.47	0.67	0.91	0.66	0.72	<b>0.74</b>	鳴門町 2	ワカメ	
0.56	0.82	0.54								0.64		新鳴門	ワカメ	
0.57	0.53	0.47								0.52		里浦 1	ワカメ	
0.60	0.51	0.46								0.52		里浦 2	ワカメ	
0.65	0.45	0.50								0.53		里浦 3	ワカメ	
0.68	0.50	0.41		0.42	0.16	0.34	0.37		0.46	0.42	<b>0.59</b>	長原 1	クロノリ	
0.70	0.65	0.42		0.46	0.14	0.40	0.35		0.48	0.45	<b>0.60</b>	長原 2	クロノリ	
0.72	0.50	0.40		0.45	0.19	0.26	0.35		0.54	0.42	<b>0.62</b>	長原 3	クロノリ	
				0.55	0.19	0.29	0.35		0.56	0.39	<b>0.65</b>	長原 4	クロノリ	
0.72	0.51		0.37	0.43	0.50	0.32	0.36		0.61	0.48	<b>0.75</b>	川内 1	クロノリ	
0.64	0.49		0.39	0.39	0.17	0.34	0.34		0.58	0.42	<b>0.71</b>	川内 2	クロノリ	
0.72	0.61		0.69	0.54	0.09	0.49	0.49		0.81	0.56	<b>0.92</b>	川内 4	クロノリ	
0.75	0.47								0.64	0.62	<b>0.82</b>	徳島市辰巳①	クロノリ	
												徳島市辰巳②	クロノリ	
	0.62	0.64					0.47	0.88	0.53	0.63	<b>0.92</b>	和田島①	ワカメ	
	0.71							0.71	0.66	0.69	<b>0.80</b>	和田島②	ワカメ	
	0.62							0.54	0.62	0.60	<b>1.03</b>	和田島③	ワカメ	
								0.57	0.76	0.59	0.64	<b>0.95</b>	和田島④	ワカメ
					0.11	0.28	0.43			0.27	<b>0.67</b>	今津	ワカメ	
0.53	0.40	0.41	0.32	0.48	0.12	0.28	0.34	0.47	0.54	0.39	<b>0.61</b>	今津 1	クロノリ	
0.47	0.37	0.45	0.29	0.47	0.11	0.26	0.33	0.46	0.53	0.37	<b>0.61</b>	今津 2	クロノリ	
0.37	0.36	0.46	0.39	0.44	0.19	0.26	0.30	0.39	0.48	0.36		中島 2	クロノリ	
0.60	0.60		0.56					0.78	0.67	0.64		中島	ワカメ	
0.40	0.35	0.46	0.37	0.45	0.19	0.27	0.30	0.54	0.57	0.39		福村 1	ワカメ	
0.45	0.29	0.43	0.39	0.41	0.15	0.21	0.24	0.51	0.53	0.36		福村 2	ワカメ	
0.54	0.34	0.51	0.49	0.44	0.30	0.31	0.31	0.55	0.40	0.42	<b>0.58</b>	中林	クロノリ	
0.57	0.49	0.75	0.73	0.47	0.23	0.36	0.70	1.09	0.90	0.63	<b>0.65</b>	吉野川 1 (表層)	スジアオ	
						0.45	0.72	1.11	0.90	0.80	<b>0.95</b>	吉野川 1 (0.5m)	スジアオ	
						0.43	0.69	1.14	0.83	0.77	<b>0.68</b>	吉野川 1 (1.0m)	スジアオ	
0.66	0.50	2.19	0.61	0.57	0.22	0.32	0.59	0.74	0.66	0.71	<b>0.91</b>	吉野川 2 (表層)	スジアオ	
						0.38	0.58	0.72	0.69	0.59	<b>0.92</b>	吉野川 2 (0.5m)	スジアオ	
						0.35	0.58	0.73	0.68	0.59	<b>0.93</b>	吉野川 2 (1.0m)	スジアオ	
0.77	0.47	0.97	0.89	0.50	0.20	0.34	0.69	1.03	0.82	0.67	<b>0.82</b>	吉野川 3 (表層)	スジアオ	
						0.33	0.69	1.06	0.83	0.73	<b>0.85</b>	吉野川 3 (0.5m)	スジアオ	
						0.33	0.68	1.08	0.84	0.73	<b>0.81</b>	吉野川 3 (1.0m)	スジアオ	
							0.69	1.16	0.94	0.93	<b>0.55</b>	吉野川 4 (表層)	スジアオ	
							0.68	1.19	0.96	0.94	<b>0.55</b>	吉野川 4 (0.5m)	スジアオ	
							0.62	1.02	0.95	0.87	<b>0.61</b>	吉野川 4 (1.0m)	スジアオ	
							1.16	1.61	1.07	1.28	<b>1.12</b>	吉野川 5 (表層)	スジアオ	
							1.27	1.71	1.10	1.36	<b>1.17</b>	吉野川 5 (0.5m)	スジアオ	
							1.30	1.70	1.20	1.40	<b>1.11</b>	吉野川 5 (1.0m)	スジアオ	

【3】 水 温

No. 4

H25 11/6	H26 11/11	H27 11/10	H28 11/8	H29 11/7	H30 11/6	R1 11/5	R2 11/4	R3 11/9	R4 11/8	10年 平均	R5 11/7	年 月日	
22	21									21.5		折 野	ワカメ
			19.7	19.3	20.6	21.4	20.2			20.2		栗 田	ワカメ
												北 泊	ワカメ
												堂 浦 1	ワカメ
												堂 浦 2	ワカメ
21.0	20.0	19.5	20.7	20.2	20.6	21.3	20.2	20.5	21.1	20.5	22.2	水 研 鳴 門	ワカメ
												室 1	ワカメ
												室 2	ワカメ
												鳴 門 町 1	ワカメ
												鳴 門 町 2	ワカメ
												新 鳴 門	ワカメ
												里 浦 1	ワカメ
												里 浦 2	ワカメ
												里 浦 3	ワカメ
20.8	20.0	20.0		19.0	20.0	21.3	20.3		20.0	20.2	21.4	長 原 1	クロノリ
20.8	20.0	19.9		19.3	20.0	21.4	20.4		20.1	20.2	21.2	長 原 2	クロノリ
20.8	20.0	19.9		19.5	20.1	21.0	20.5		19.8	20.2	21.2	長 原 3	クロノリ
				18.7	20.0	20.8	20.6		19.6	19.9	21.2	長 原 4	クロノリ
21.2	20.0		20.0	19.5	18.5	21.2	20.5		19.4	20.0	21.3	川 内 1	クロノリ
21.0	20.0		20.0	20.0	19.0	19.5	20.6		19.8	20.0	21.4	川 内 2	クロノリ
19.5	19.5		18.0	19.0	19.0	20.0	20.5		18.7	19.3	20.5	川 内 4	クロノリ
21	19.0								19.5	19.7	21.0	徳 島 市 辰 巳 ①	クロノリ
												徳 島 市 辰 巳 ②	クロノリ
18.4	19.0	19.4					18.0	20.2	19.3	19.1	21.2	和 田 島 ①	ワカメ
20.0	19.0	19.8						18.8	18.9	19.3	20.4	和 田 島 ②	ワカメ
20.0	19.2	19.9						19.5	18.9	19.5	20.3	和 田 島 ③	ワカメ
							18.0	20.2	19.3	19.2	21.0	和 田 島 ④	ワカメ
												今 津	ワカメ
19.0	19	19	18	17	19	20	19	20	20	19.0	21.5	今 津 1	クロノリ
19.0	19	19	18	17	19	20	19	21	20	19.1	21.6	今 津 2	クロノリ
19.8	20	20	19	17	20	20	19	19	19	19.2		中 島 2	クロノリ
												中 島	ワカメ
												福 村 1	ワカメ
												福 村 2	ワカメ
21.0	20.9	21.0	19.3	19.9	19.7	20.6	20.0	19.7	19.9	20.2	21.6	中 林	クロノリ
18.0	18.0		16.0	14.3	18.0	18.9	15.7	18.4	17.6	17.2	20.4	吉 野 川 1 (表層)	スジアオ
						19.0	16.0	18.5	17.6	17.8	20.4	吉 野 川 1 (0.5m)	スジアオ
						19.1	16.5	18.5	17.6	17.9	20.5	吉 野 川 1 (1.0m)	スジアオ
18.0	18.8		16.5	15.2	18.0	18.3	17.6	18.9	19.2	17.8	20.5	吉 野 川 2 (表層)	スジアオ
						18.4	17.9	19.3	19.3	18.7	20.5	吉 野 川 2 (0.5m)	スジアオ
						18.4	18.2	19.3	19.3	18.8	20.6	吉 野 川 2 (1.0m)	スジアオ
17.5	18.2		16.2	14.8	18.0	18.5	16.4	18.3	17.9	17.3	20.3	吉 野 川 3 (表層)	スジアオ
						18.8	16.6	18.5	17.9	18.0	20.4	吉 野 川 3 (0.5m)	スジアオ
						19.5	16.9	18.5	18.1	18.3	20.7	吉 野 川 3 (1.0m)	スジアオ
						16.5	17.6	17.8	17.3	17.3	20.0	吉 野 川 4 (表層)	スジアオ
						16.6	17.5	17.8	17.3	17.3	20.0	吉 野 川 4 (0.5m)	スジアオ
						17.2	18.0	17.9	17.7	17.7	20.0	吉 野 川 4 (1.0m)	スジアオ
						16.2	18.3	17.4	17.3	17.3	20.3	吉 野 川 5 (表層)	スジアオ
						16.4	18.2	17.4	17.3	17.3	20.2	吉 野 川 5 (0.5m)	スジアオ
						16.5	18.2	17.5	17.4	17.4	20.3	吉 野 川 5 (1.0m)	スジアオ



【4】 塩 分

No. 4

H25 11/6	H26 11/11	H27 11/10	H28 11/8	H29 11/7	H30 11/6	R1 11/5	R2 11/4	R3 11/9	R4 11/8	10年 平均	R5 11/7	年 月日	
30.3	31.1		31.4	30.3	29.2	31.6	31.5	32.1	31.9	31.0	<b>31.3</b>	折 野	ワカメ
30.5	31.2	30.6	31.4	30.3	29.3	31.9	31.6	32.0	32.1	31.1	<b>31.2</b>	栗 田	ワカメ
30.8	31.3	30.9	31.5	30.6	30.2	31.8	31.8	31.6	32.0	31.2	<b>31.3</b>	北 泊	ワカメ
30.9								31.8	32.4	31.7		堂 浦 1	ワカメ
31.0								31.8	32.5	31.7		堂 浦 2	ワカメ
31.1	31.5	31.5	31.6	30.7	30.6	31.6	30.5	31.8	32.4	31.3	<b>31.6</b>	水 研 鳴 門	ワカメ
												室 1	ワカメ
												室 2	ワカメ
31.2	32.1	31.5		30.7		31.6	32.0	31.5	32.3	31.6	<b>31.6</b>	鳴 門 町 1	ワカメ
31.1	31.8	31.4		30.9	30.6	32.0	32.4	31.2	32.4	31.5	<b>31.8</b>	鳴 門 町 2	ワカメ
31.3	32.1	31.5								31.6		新 鳴 門	ワカメ
31.3	32.1	31.8								31.7		里 浦 1	ワカメ
31.3	32.2	31.4								31.6		里 浦 2	ワカメ
31.4	32.1	30.4								31.3		里 浦 3	ワカメ
31.2	32.2	31.5		30.8	30.5	32.1	32.3		32.3	31.6	<b>31.5</b>	長 原 1	クロノリ
31.2	31.9	31.5		30.8	31.0	32.1	32.2		32.3	31.6	<b>31.5</b>	長 原 2	クロノリ
31.3	31.8	31.5		30.9	31.1	31.9	32.2		31.6	31.5	<b>32.0</b>	長 原 3	クロノリ
				30.8	31.0	31.9	32.4		31.7	31.5	<b>32.1</b>	長 原 4	クロノリ
31.1	31.7		32.3	30.8	24.1	31.9	32.0		32.0	30.7	<b>31.3</b>	川 内 1	クロノリ
30.9	31.7		32.3	30.4	29.1	27.3	31.6		32.1	30.7	<b>32.1</b>	川 内 2	クロノリ
27.8	28.6		25.9	28.3	30.4	27.6	32.2		25.8	28.3	<b>23.1</b>	川 内 4	クロノリ
30.4	31.9		-0.1						30.6	23.2	<b>33.2</b>	徳 島 市 辰 巳 ①	クロノリ
												徳 島 市 辰 巳 ②	クロノリ
26.9	30.9	30.0					30.3	32.0	31.1	30.2	<b>31.2</b>	和 田 島 ①	ワカメ
29.8	31.6					29.8		31.9	31.7	31.0	<b>31.9</b>	和 田 島 ②	ワカメ
29.7	31.6							32.3	31.8	31.4	<b>32.0</b>	和 田 島 ③	ワカメ
							30.5	32.1	31.9	31.5	<b>31.5</b>	和 田 島 ④	ワカメ
28.3					30.6	30.7	31.1			30.2	<b>32.2</b>	今 津	ワカメ
28.2	31.5	31.3	31.8	25.9	30.9	31.3	31.2	33.0	32.0	30.7	<b>31.8</b>	今 津 1	クロノリ
28.5	31.7	31.4	32.0	26.0	30.8	31.3	31.3	33.2	32.1	30.8	<b>31.7</b>	今 津 2	クロノリ
30.1	31.7	31.7	32.2	26.9	31.1	30.8	31.5	31.9	32.1	31.0		中 島 2	クロノリ
30.2	31.2		31.6					32.3	31.8	31.4		中 島	ワカメ
14.2	31.4	30.6	31.9	31.0	29.0	27.7	24.0	32.4	32.5	28.5		福 村 1	ワカメ
31.1	31.2	31.9	32.1	31.2	29.5	29.1	32.4	32.6	32.4	31.3		福 村 2	ワカメ
31.0	31.9	32.3	31.9	30.9	30.3	31.3	32.3	32.6	32.3	31.7	<b>32.9</b>	中 林	クロノリ
18.5	23.7	26.8	18.8	13.1	25.1	23.5	15.7	28.6	29.2	22.3	<b>26.6</b>	吉 野 川 1 (表層)	スジアオ
						23.6	15.5	28.4	29.1	24.1	<b>26.7</b>	吉 野 川 1 (0.5m)	スジアオ
						23.7	17.3	28.3	28.9	24.5	<b>26.6</b>	吉 野 川 1 (1.0m)	スジアオ
20.4	28.8	23.9	22.4	20.4	26.1	23.4	25.5	30.7	31.6	25.3	<b>26.5</b>	吉 野 川 2 (表層)	スジアオ
						23.5	26.2	30.8	31.7	28.1	<b>26.6</b>	吉 野 川 2 (0.5m)	スジアオ
						23.5	27.0	30.9	31.7	28.3	<b>26.6</b>	吉 野 川 2 (1.0m)	スジアオ
17.4	27.3	23.7	20.9	17.1	25.7	23.2	18.7	28.9	30.3	23.3	<b>22.5</b>	吉 野 川 3 (表層)	スジアオ
						24.2	18.8	28.8	30.1	25.5	<b>24.0</b>	吉 野 川 3 (0.5m)	スジアオ
						25.7	18.9	28.8	30.1	25.9	<b>25.5</b>	吉 野 川 3 (1.0m)	スジアオ
							16.7	20.3	29.0	22.0	<b>26.2</b>	吉 野 川 4 (表層)	スジアオ
							16.6	19.5	29.2	21.7	<b>26.2</b>	吉 野 川 4 (0.5m)	スジアオ
							19.4	24.6	29.4	24.4	<b>26.2</b>	吉 野 川 4 (1.0m)	スジアオ
							18.6	26.6	30.0	25.1	<b>29.9</b>	吉 野 川 5 (表層)	スジアオ
							18.5	26.7	30.1	25.1	<b>30.3</b>	吉 野 川 5 (0.5m)	スジアオ
							19.7	27.0	30.0	25.6	<b>30.2</b>	吉 野 川 5 (1.0m)	スジアオ