

徳島県中央構造線・活断層地震 被害想定

—結果一覧表—

平成29年7月25日

目 次

1. 建物被害の想定結果	1
2. 人的被害の想定結果	6
3. ライフライン被害の想定結果	10
(1) 上水道	10
(2) 下水道	10
(3) 電力	11
(4) 通信	12
(5) ガス	12
4. 交通施設被害の想定結果	13
(1) 道路施設	13
(2) 鉄道施設	13
(3) 港湾施設	13
5. 生活支障等の想定結果	14
(1) 避難者	14
(2) 帰宅困難者	15
(3) 入院需要	16
(4) 災害廃棄物等	17
(5) 住機能支障	18
(6) エレベーター閉じ込め	19
(7) 災害時要援護者	20
(8) 文化財	20
(9) 孤立集落	21
6. 経済被害の結果	22

1. 建物被害の想定結果

表1.1 建物全壊・焼失棟数 一覧表 (単位：棟)

市町村名	全建物数	揺れ	液状化	急傾斜地	火災			合計		
					冬深夜	夏12時	冬18時	冬深夜	夏12時	冬18時
徳島市	84,397	13,500	200	50	4,900	4,900	11,900	18,600	18,600	25,600
鳴門市	23,515	8,700	40	30	970	1,200	2,300	9,700	9,900	11,100
小松島市	15,511	1,200	30	※	※	※	1,100	1,200	1,200	2,400
阿南市	28,208	20	※	※	※	※	※	30	30	40
吉野川市	17,500	2,500	20	10	10	10	300	2,600	2,600	2,900
阿波市	15,353	2,800	30	※	10	10	40	2,800	2,800	2,800
美馬市	13,952	1,600	10	20	※	※	20	1,600	1,600	1,600
三好市	15,155	870	※	30	※	※	10	910	910	910
勝浦町	2,365	※	※	※	※	※	※	※	※	※
上勝町	1,068	※	※	※	※	※	※	※	※	※
佐那河内村	1,034	※	※	※	※	※	※	※	※	※
石井町	9,038	2,300	20	※	10	10	20	2,400	2,400	2,400
神山町	3,355	※	※	※	※	※	※	10	10	10
那賀町	5,078	※	※	※	※	※	※	※	※	※
牟岐町	2,758	※	※	※	※	※	※	※	※	※
美波町	4,087	※	※	※	※	※	※	※	※	※
海陽町	5,792	※	※	※	※	※	※	※	※	※
松茂町	4,556	1,200	10	0	110	120	290	1,300	1,300	1,500
北島町	7,160	1,700	20	0	360	400	940	2,100	2,200	2,700
藍住町	10,284	3,200	30	0	490	580	1,200	3,700	3,800	4,500
板野町	5,143	2,200	※	※	170	210	430	2,400	2,400	2,600
上板町	4,670	1,800	※	※	30	30	80	1,900	1,900	1,900
つるぎ町	5,677	190	※	20	※	※	※	200	200	210
東みよし町	6,334	520	※	10	※	※	※	530	530	540
合計	291,990	44,400	430	180	7,100	7,500	18,700	52,100	52,400	63,700

- 1) ※は、若干数を表す。
- 2) 市町村別の数値はある程度幅をもってみる必要があるため、十の位または百の位で処理しており、合計が合わない場合がある。

表1.2 建物半壊棟数 一覧表 (単位：棟)

市町村名	全建物数	揺れ	液状化 (大規模半壊含む)	急傾斜地	火災	合計
徳島市	84,397	17,300	5,200	90	—	22,600
鳴門市	23,515	5,200	1,000	40	—	6,200
小松島市	15,511	3,000	840	10	—	3,900
阿南市	28,208	570	270	※	—	850
吉野川市	17,500	4,200	520	20	—	4,700
阿波市	15,353	3,800	690	※	—	4,500
美馬市	13,952	3,100	260	30	—	3,400
三好市	15,155	2,700	30	60	—	2,700
勝浦町	2,365	10	※	※	—	10
上勝町	1,068	※	※	※	—	※
佐那河内村	1,034	※	※	※	—	※
石井町	9,038	2,100	490	※	—	2,600
神山町	3,355	80	※	※	—	90
那賀町	5,078	※	※	※	—	※
牟岐町	2,758	※	※	※	—	※
美波町	4,087	10	10	※	—	20
海陽町	5,792	※	※	※	—	※
松茂町	4,556	960	330	※	—	1,300
北島町	7,160	1,600	540	※	—	2,100
藍住町	10,284	2,200	670	※	—	2,900
板野町	5,143	1,000	200	※	—	1,200
上板町	4,670	920	230	※	—	1,200
つるぎ町	5,677	830	20	30	—	890
東みよし町	6,334	1,500	10	20	—	1,600
合計	291,990	51,000	11,300	320	—	62,700

- 1) ※は、若干数を表す。
- 2) 市町村別の数値はある程度幅をもってみる必要があるため、十の位または百の位で処理しており、合計が合わない場合がある。

表1.3 揺れによる建物被害 一覧表 (単位:棟)

市町村名	建物数			全壊数			半壊数			全壊率			半壊率					
	木造建物		非木造建物	木造建物		非木造建物	木造建物		非木造建物	木造建物		非木造建物	木造建物		非木造建物			
	1980年以前	1981年以降		1980年以前	1981年以降		1980年以前	1981年以降		1980年以前	1981年以降		1980年以前	1981年以降				
徳島市	32,978	28,366	23,053	84,397	11,700	770	1,000	13,500	12,400	2,600	2,300	17,300	35.4	2.7	4.5	37.5	9.2	10.1
鳴門市	11,603	7,599	4,313	23,515	7,600	690	410	8,700	3,100	1,400	660	5,200	65.5	9.0	9.4	26.6	18.8	15.2
小松島市	7,482	4,569	3,460	15,511	1,100	30	60	1,200	2,600	180	210	3,000	14.7	0.7	1.8	35.1	3.9	5.9
阿南市	14,356	8,163	5,689	28,208	20	※	※	20	520	10	30	570	0.1	※	※	3.7	0.1	0.6
吉野川市	9,152	5,338	3,010	17,500	2,300	100	90	2,500	3,600	380	240	4,200	25.5	1.8	3.1	39.2	7.1	8.1
阿波市	7,819	5,593	1,941	15,353	2,600	140	80	2,800	3,100	480	180	3,800	32.8	2.5	4.0	39.9	8.6	9.5
美馬市	7,927	3,576	2,449	13,952	1,500	40	50	1,600	2,800	180	160	3,100	19.0	1.1	2.2	35.1	5.0	6.3
三好市	8,756	4,287	2,112	15,155	830	20	30	870	2,400	110	100	2,700	9.4	0.4	1.3	28.0	2.5	4.6
勝浦町	1,547	382	436	2,365	※	※	※	※	10	※	※	10	0.0	※	※	0.8	※	※
上勝町	785	119	185	1,068	※	※	※	※	※	※	※	0.0	※	※	※	※	※	※
佐那河内村	319	563	152	1,034	※	※	※	※	※	※	※	0.0	※	※	※	※	※	※
石井町	4,135	2,532	2,371	9,038	2,100	110	140	2,300	1,500	320	290	2,100	50.7	4.2	6.0	35.7	12.6	12.3
神山町	2,323	465	567	3,355	※	※	※	※	80	※	※	80	0.4	※	※	3.5	※	※
那賀町	3,114	1,042	922	5,078	※	※	※	※	※	※	※	0.0	※	※	※	※	※	※
牟岐町	1,773	546	439	2,758	※	※	※	※	※	※	※	0.0	※	※	※	※	※	※
美波町	2,565	875	647	4,087	※	※	※	※	10	※	※	10	0.0	※	※	0.4	※	※
海陽町	3,380	1,446	966	5,792	※	※	※	※	※	※	※	0.0	※	※	※	※	※	※
松茂町	1,523	2,084	949	4,556	930	150	80	1,200	460	360	130	1,000	61.2	7.2	7.9	30.5	17.3	14.1
北島町	2,424	3,508	1,228	7,160	1,400	240	100	1,700	800	580	180	1,600	57.9	6.7	8.2	33.0	16.6	14.4
藍住町	3,499	5,725	1,060	10,284	2,500	620	120	3,200	830	1,200	180	2,200	71.1	10.8	11.3	23.7	21.0	16.6
板野町	2,313	1,941	889	5,143	1,800	260	120	2,200	410	440	160	1,000	78.5	13.2	13.1	17.8	22.4	17.6
上板町	2,087	1,485	1,098	4,670	1,500	150	120	1,800	440	300	180	920	74.2	10.1	11.0	21.2	20.2	16.5
つるぎ町	3,828	1,340	509	5,677	180	※	※	190	790	20	20	830	4.7	※	0.8	20.7	1.4	3.4
東みよし町	3,705	1,897	732	6,334	490	10	10	520	1,400	70	40	1,500	13.4	0.6	1.6	38.4	3.6	5.6
合計	139,371	93,442	59,177	291,990	38,600	3,300	2,500	44,400	37,300	8,700	5,100	51,000	27.7	3.6	4.1	26.8	9.3	8.6

- 1) ※は、若干数を表す。
- 2) 市町村別の数値はある程度幅をもってみる必要があるため、十の位または百の位で処理しており、合計が合わない場合がある。

表1.4 液状化による建物被害 一覧表

市町村名	全建物数	全壊数	大規模半壊数	半壊数	全壊率	大規模半壊率	半壊率
徳島市	84,397	200	1,900	3,400	0.2	2.2	4.0
鳴門市	23,515	40	360	650	0.2	1.5	2.8
小松島市	15,511	30	300	540	0.2	1.9	3.5
阿南市	28,208	※	100	180	※	0.3	0.6
吉野川市	17,500	20	180	330	0.1	1.1	1.9
阿波市	15,353	30	250	450	0.2	1.6	2.9
美馬市	13,952	10	90	160	0.1	0.7	1.2
三好市	15,155	※	10	20	※	0.1	0.1
勝浦町	2,365	※	※	※	※	※	※
上勝町	1,068	※	※	※	※	※	※
佐那河内村	1,034	※	※	※	※	※	※
石井町	9,038	20	170	320	0.2	1.9	3.5
神山町	3,355	※	※	※	※	※	※
那賀町	5,078	※	※	※	※	※	※
牟岐町	2,758	※	※	※	※	※	※
美波町	4,087	※	※	※	※	※	※
海陽町	5,792	※	※	※	※	※	※
松茂町	4,556	10	120	210	0.3	2.6	4.7
北島町	7,160	20	190	350	0.3	2.7	4.8
藍住町	10,284	30	240	430	0.3	2.3	4.2
板野町	5,143	※	70	130	※	1.4	2.5
上板町	4,670	※	80	150	※	1.7	3.1
つるぎ町	5,677	※	※	20	※	※	0.3
東みよし町	6,334	※	※	※	※	※	※
合計	291,990	430	4,000	7,300	0.1	1.4	2.5

- 1) ※は、若干数を表す。
- 2) 市町村別の数値はある程度幅をもってみる必要があるため、十の位または百の位で処理しており、合計が合わない場合がある。

表 1.5 急傾斜地崩壊による建物被害 一覧表 (単位: 棟)

市町村名	全建物数	全壊数	半壊数	全壊率	半壊率
徳島市	84,397	50	90	0.1	0.1
鳴門市	23,515	30	40	0.1	0.2
小松島市	15,511	※	10	※	0.1
阿南市	28,208	※	※	※	※
吉野川市	17,500	10	20	0.1	0.1
阿波市	15,353	※	※	※	※
美馬市	13,952	20	30	0.1	0.2
三好市	15,155	30	60	0.2	0.4
勝浦町	2,365	※	※	※	※
上勝町	1,068	※	※	※	※
佐那河内村	1,034	※	※	※	※
石井町	9,038	※	※	※	※
神山町	3,355	※	※	※	※
那賀町	5,078	※	※	※	※
牟岐町	2,758	※	※	※	※
美波町	4,087	※	※	※	※
海陽町	5,792	※	※	※	※
松茂町	4,556	0	0	0.0	0.0
北島町	7,160	0	0	0.0	0.0
藍住町	10,284	0	0	0.0	0.0
板野町	5,143	※	※	※	※
上板町	4,670	※	※	※	※
つるぎ町	5,677	20	30	0.3	0.6
東みよし町	6,334	10	20	0.2	0.3
合計	291,990	180	320	0.1	0.1

- 1) ※は、若干数を表す。
- 2) 市町村別の数値はある程度幅をもってみる必要があるため、十の位または百の位で処理しており、合計が合わない場合がある。

表 1.6 火災による建物被害 一覧表 (単位: 棟)

市町村名	全建物数	焼失数			焼失率		
		冬深夜	夏12時	冬18時	冬深夜	夏12時	冬18時
徳島市	84,397	4,900	4,900	11,900	5.8	5.8	14.1
鳴門市	23,515	970	1,200	2,300	4.1	5.0	9.8
小松島市	15,511	※	※	1,100	※	※	7.4
阿南市	28,208	0	※	※	0.0	※	※
吉野川市	17,500	10	10	300	0.1	0.1	1.7
阿波市	15,353	10	10	40	0.1	0.1	0.2
美馬市	13,952	※	※	20	※	※	0.1
三好市	15,155	※	※	10	※	※	0.1
勝浦町	2,365	※	※	※	※	※	※
上勝町	1,068	※	※	※	※	※	※
佐那河内村	1,034	※	※	※	※	※	※
石井町	9,038	10	10	20	0.1	0.1	0.3
神山町	3,355	※	※	※	※	※	※
那賀町	5,078	※	※	※	※	※	※
牟岐町	2,758	※	※	※	※	※	※
美波町	4,087	※	※	※	※	※	※
海陽町	5,792	※	※	※	※	※	※
松茂町	4,556	110	120	290	2.4	2.6	6.5
北島町	7,160	360	400	940	5.1	5.6	13.1
藍住町	10,284	490	580	1,200	4.8	5.7	11.9
板野町	5,143	170	210	430	3.3	4.2	8.3
上板町	4,670	30	30	80	0.6	0.7	1.7
つるぎ町	5,677	※	※	※	※	※	※
東みよし町	6,334	※	※	※	※	※	※
合計	291,990	7,100	7,500	18,700	2.4	2.6	6.4

- 1) ※は、若干数を表す。
- 2) 市町村別の数値はある程度幅をもってみる必要があるため、十の位または百の位で処理しており、合計が合わない場合がある。

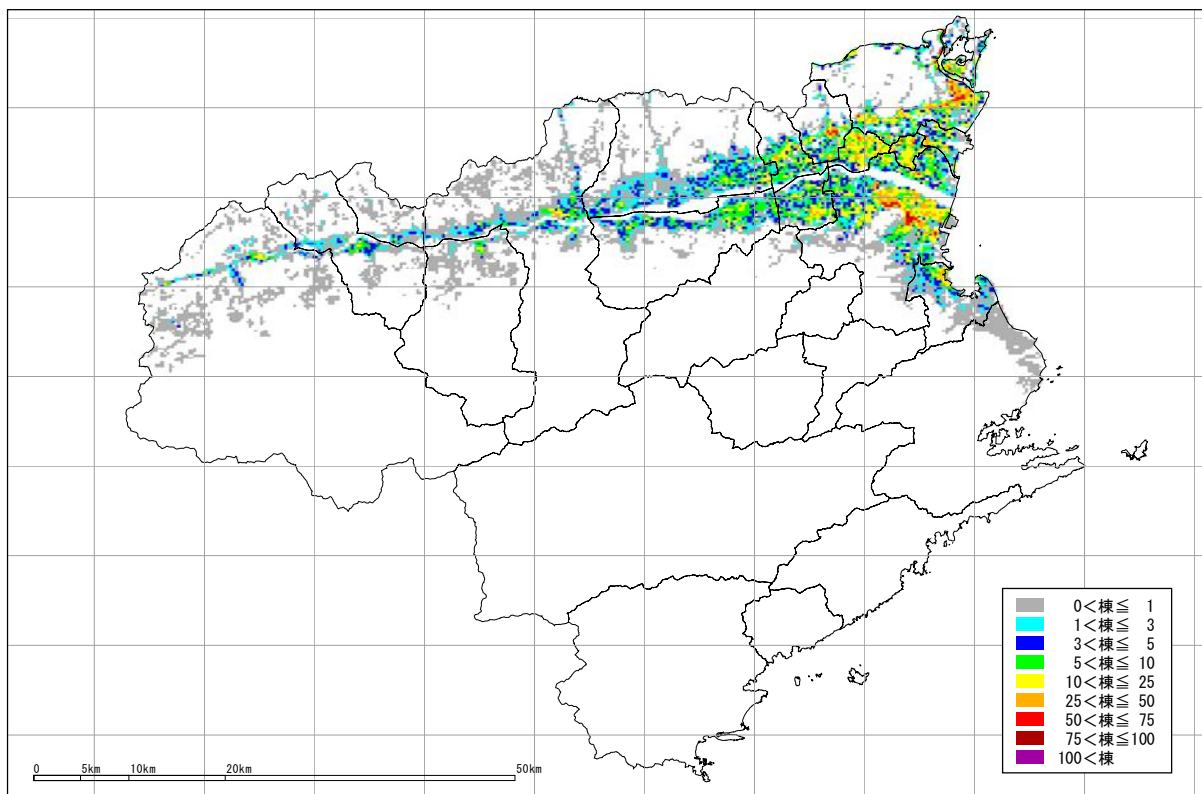


図1.1 揺れによる建物全壊棟数の分布

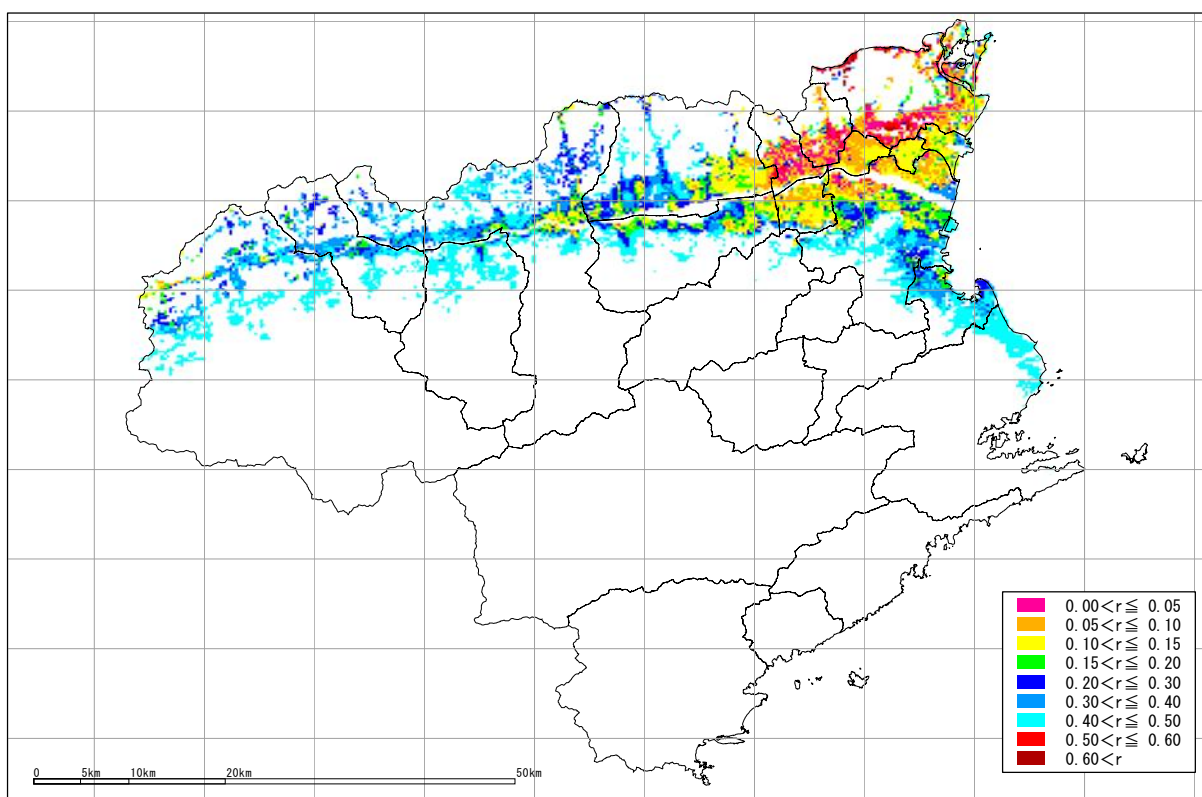


図1.2 揺れによる建物全壊率の分布

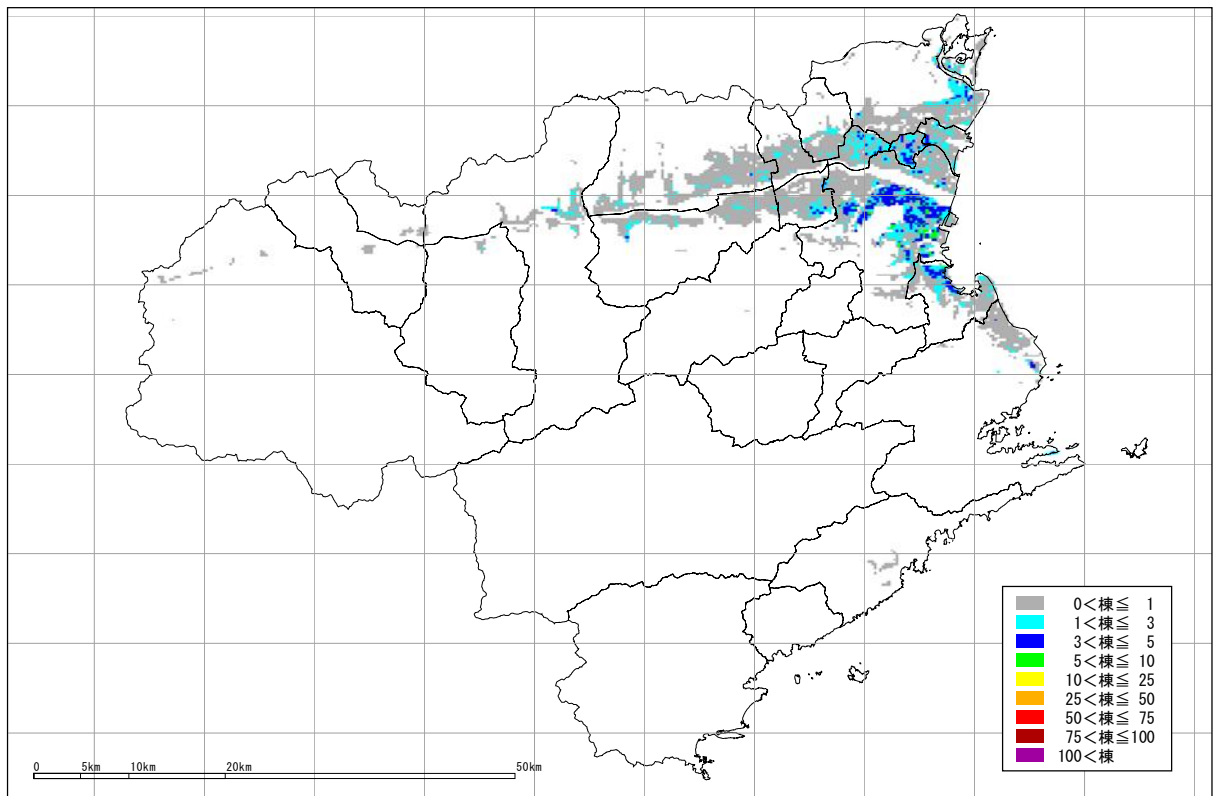


図1.3 液状化による大規模半壊棟数の分布

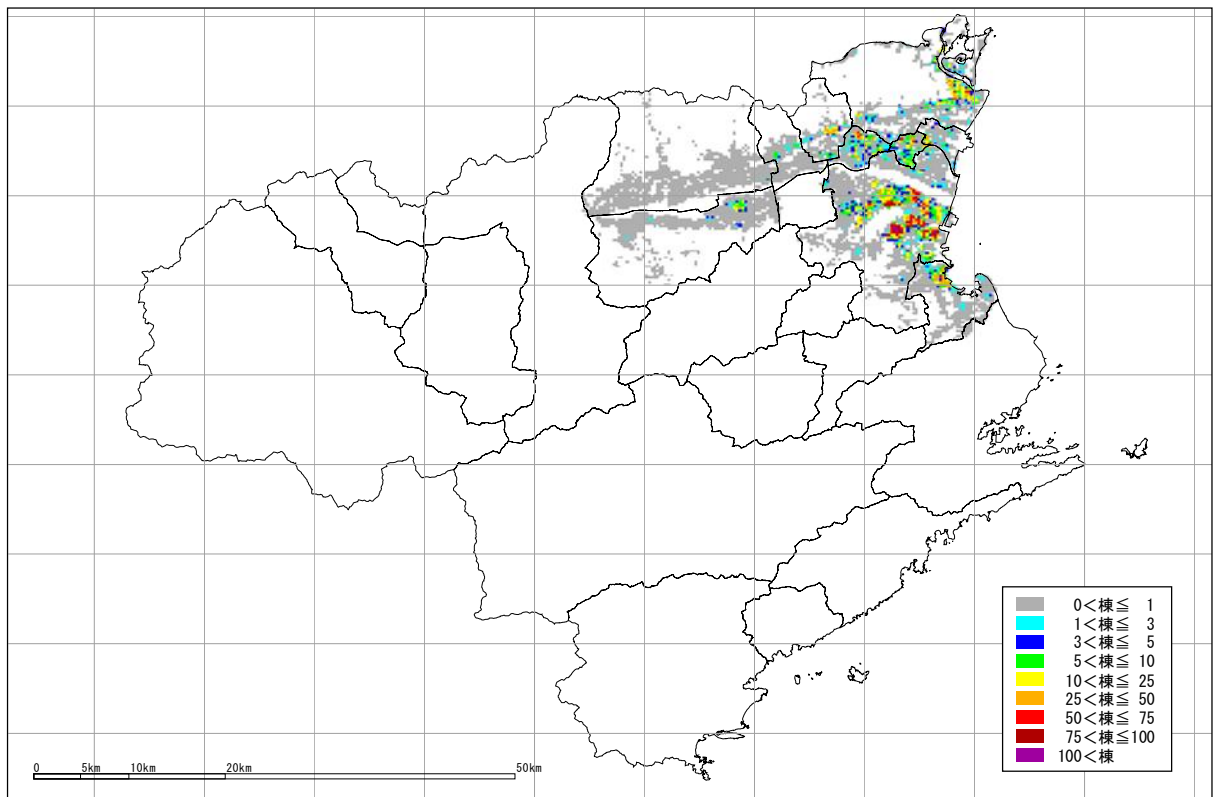


図1.4 火災焼失棟数の分布（冬18時）

2. 人的被害の想定結果

表2.1 死者数 一覧表 (単位: 人)

市町村名	建物倒壊						急傾斜地			火災			ブロック塀・自動販売機 転倒、屋外落下物			合計		
	冬深夜		夏12時		冬18時		冬深夜	夏12時	冬18時	冬深夜	夏12時	冬18時	冬深夜	夏12時	冬18時	冬深夜	夏12時	冬18時
	うち家具転倒		うち家具転倒		うち家具転倒													
徳島市	860	70	560	50	640	50	※	※	※	300	200	690	※	※	※	1,160	770	1,340
鳴門市	560	50	340	30	410	30	※	※	※	120	90	260	※	※	※	690	440	670
小松島市	80	※	50	※	60	※	※	※	※	※	40	※	※	※	※	80	50	100
阿南市	※	※	※	※	※	※	※	※	※	※	※	※	※	※	※	※	※	※
吉野川市	170	10	100	※	120	※	※	※	※	※	※	※	※	※	※	170	100	130
阿波市	180	10	110	※	130	※	※	※	※	※	※	※	※	※	※	180	110	130
美馬市	100	※	70	※	80	※	※	※	※	※	※	※	※	※	※	110	70	80
三好市	60	※	40	※	40	※	※	※	※	※	※	※	※	※	※	60	40	40
勝浦町	※	※	※	※	※	※	※	※	※	※	※	※	※	※	※	※	※	※
上勝町	※	※	※	※	※	※	※	※	※	※	※	※	※	※	※	※	※	※
佐那河内村	※	※	※	※	※	※	※	※	※	※	※	※	※	※	※	※	※	※
石井町	150	10	90	※	110	※	※	※	※	※	※	※	※	※	※	150	90	110
神山町	※	※	※	※	※	※	※	※	※	※	※	※	※	※	※	※	※	※
那賀町	※	※	※	※	※	※	※	※	※	※	※	※	※	※	※	※	※	※
牟岐町	※	※	※	※	※	※	※	※	※	※	※	※	※	※	※	※	※	※
美波町	※	※	※	※	※	※	※	※	※	※	※	※	※	※	※	※	※	※
海陽町	※	※	※	※	※	※	※	※	※	※	※	※	※	※	※	※	※	※
松茂町	70	※	40	※	50	※	0	0	0	10	※	20	※	※	※	80	50	80
北島町	110	10	60	※	80	※	0	0	0	30	20	70	※	※	※	140	80	150
藍住町	210	20	110	10	140	10	0	0	0	60	40	130	※	※	※	270	150	270
板野町	140	10	90	※	100	※	※	※	※	30	20	60	※	※	※	170	110	170
上板町	120	10	70	※	80	※	※	※	※	※	※	※	※	※	※	120	70	90
つるぎ町	10	※	※	※	※	※	※	※	※	※	※	※	※	※	※	10	10	10
東みよし町	30	※	20	※	20	※	※	※	※	※	※	※	※	※	※	40	20	30
合計	2,860	250	1,750	140	2,070	160	20	10	10	560	390	1,290	※	10	20	3,440	2,160	3,400

- ※は、若干数を表す。
- 市町村別の数値はある程度幅をもってみる必要があるため、十の位または百の位で処理しており、合計が合わない場合がある。

表2.2 負傷者数 一覧表 (単位: 人)

市町村名	建物倒壊						急傾斜地			火災			ブロック塀・自動販売機 転倒、屋外落下物			合計		
	冬深夜		夏12時		冬18時		冬深夜	夏12時	冬18時	冬深夜	夏12時	冬18時	冬深夜	夏12時	冬18時	冬深夜	夏12時	冬18時
	うち家具転倒		うち家具転倒		うち家具転倒													
徳島市	4,800	1,300	3,800	950	3,800	920	※	※	※	350	300	700	※	130	270	5,200	4,200	4,700
鳴門市	2,300	740	1,700	450	1,700	480	※	※	※	80	80	150	※	60	130	2,400	1,800	2,000
小松島市	700	110	430	70	480	70	※	※	※	※	50	※	※	20	40	700	440	560
阿南市	100	30	70	20	70	20	※	※	※	※	※	※	※	20	100	70	90	
吉野川市	1,100	210	690	120	770	130	※	※	※	※	10	※	30	50	1,100	720	840	
阿波市	1,100	220	730	130	790	140	※	※	※	※	※	※	30	60	1,100	760	850	
美馬市	770	130	480	80	540	80	※	※	※	※	※	※	20	40	770	500	580	
三好市	580	60	390	40	420	40	※	※	※	※	※	※	10	30	590	410	450	
勝浦町	※	※	※	※	※	※	※	※	※	※	※	※	※	※	※	※	※	※
上勝町	※	※	※	※	※	※	※	※	※	※	※	※	※	※	※	※	※	※
佐那河内村	※	※	※	※	※	※	※	※	※	※	※	※	※	※	※	※	※	※
石井町	720	190	460	110	510	120	※	※	※	※	※	※	20	30	720	480	550	
神山町	20	※	※	※	10	※	※	※	※	※	※	※	※	※	20	10	10	
那賀町	※	※	※	※	※	※	※	※	※	※	※	※	※	※	※	※	※	※
牟岐町	※	※	※	※	※	※	※	※	※	※	※	※	※	※	※	※	※	※
美波町	※	※	※	※	※	※	※	※	※	※	※	※	※	※	※	※	※	※
海陽町	※	※	※	※	※	※	※	※	※	※	※	※	※	※	※	※	※	※
松茂町	340	130	310	90	280	90	0	0	0	※	※	20	※	10	20	340	330	320
北島町	560	180	450	100	420	110	0	0	0	30	20	50	※	20	30	590	480	510
藍住町	910	380	770	210	690	230	0	0	0	50	40	90	※	30	70	960	840	850
板野町	550	210	480	130	440	140	※	※	※	20	20	30	※	20	30	560	510	510
上板町	450	170	300	90	330	100	※	※	※	※	※	※	※	10	30	450	310	360
つるぎ町	170	20	120	10	120	10	※	※	※	※	※	※	※	※	※	170	120	130
東みよし町	340	40	200	30	230	30	※	※	※	※	※	※	※	※	20	340	210	250
合計	15,500	4,100	11,400	2,600	11,600	2,700	20	10	20	530	460	1,100	※	410	860	16,100	12,300	13,600

- ※は、若干数を表す。
- 市町村別の数値はある程度幅をもってみる必要があるため、十の位または百の位で処理しており、合計が合わない場合がある。

表2.3 重傷者数（負傷者の内数） 一覧表 （単位：人）

市町村名	建物倒壊						急傾斜地			火災			ブロック塀・自動販売機 転倒、屋外落下物			合計		
	冬深夜		夏12時		冬18時		冬深夜	夏12時	冬18時	冬深夜	夏12時	冬18時	冬深夜	夏12時	冬18時	冬深夜	夏12時	冬18時
	うち家具転倒		うち家具転倒		うち家具転倒													
徳島市	1,200	270	790	200	840	200	※	※	※	100	80	200	※	50	90	1,300	920	1,100
鳴門市	790	160	490	100	550	100	※	※	※	20	20	40	※	20	40	820	530	630
小松島市	110	20	60	10	70	20	※	※	※	※	※	10	※	※	10	110	70	100
阿南市	※	※	※	※	※	※	※	※	※	※	※	※	※	※	※	※	※	※
吉野川市	230	40	130	30	160	30	※	※	※	※	※	※	※	※	20	230	140	180
阿波市	260	50	150	30	180	30	0	※	※	※	※	※	※	※	20	260	160	200
美馬市	150	30	80	20	100	20	※	※	※	※	※	※	※	※	10	150	90	110
三好市	80	10	50	※	60	※	※	※	※	※	※	※	※	※	10	80	60	70
勝浦町	※	※	※	※	※	※	※	※	※	※	※	※	※	※	※	※	※	※
上勝町	※	※	※	※	※	※	※	※	※	※	※	※	※	※	※	※	※	※
佐那河内村	※	※	※	※	※	※	※	※	※	※	※	※	※	※	※	※	※	※
石井町	210	40	120	20	140	30	※	※	※	※	※	※	※	※	10	210	130	160
神山町	※	※	※	※	※	※	※	※	※	※	※	※	※	※	※	※	※	※
那賀町	※	※	※	※	※	※	※	※	※	※	※	※	※	※	※	※	※	※
牟岐町	※	※	※	※	※	※	※	※	※	※	※	※	※	※	※	※	※	※
美波町	※	※	※	※	※	※	※	※	※	※	※	※	※	※	※	※	※	※
海陽町	※	※	※	※	※	※	※	※	※	※	※	※	※	※	※	※	※	※
松茂町	100	30	70	20	70	20	0	0	0	※	※	※	※	※	※	100	80	90
北島町	170	40	110	20	110	20	0	0	0	※	※	10	※	※	10	170	120	140
藍住町	300	80	210	40	210	50	0	0	0	10	10	20	※	※	20	320	230	260
板野町	210	50	150	30	150	30	※	※	※	※	10	※	※	※	10	210	160	170
上板町	160	40	100	20	110	20	※	※	※	※	※	※	※	※	※	160	100	120
つるぎ町	20	※	10	※	10	※	※	※	※	※	※	※	※	※	※	20	10	20
東みよし町	50	※	30	※	30	※	※	※	※	※	※	※	※	※	※	50	30	40
合計	4,000	880	2,600	560	2,800	590	10	※	※	150	130	320	※	140	300	4,200	2,800	3,400

- 1) ※は、若干数を表す。
- 2) 市町村別の数値はある程度幅をもってみる必要があるため、十の位または百の位で処理しており、合計が合わない場合がある。
- 3) 重傷者は、負傷者の内数である。

表2.4 揺れによる人的被害 一覧表

市町村名	冬深夜				夏12時				冬18時			
	人口	死者数	負傷者数	重傷者数	人口	死者数	負傷者数	重傷者数	人口	死者数	負傷者数	重傷者数
徳島市	264,548	860	4,800	1,200	289,853	560	3,800	790	279,731	640	3,800	840
鳴門市	61,513	560	2,300	790	59,181	340	1,700	490	60,114	410	1,700	550
小松島市	40,614	80	700	110	37,535	50	430	60	38,767	60	480	70
阿南市	76,063	※	100	※	76,182	※	70	※	76,134	※	70	※
吉野川市	44,020	170	1,100	230	40,367	100	690	130	41,828	120	770	160
阿波市	39,247	180	1,100	260	35,792	110	730	150	37,174	130	790	180
美馬市	32,484	100	770	150	31,654	70	480	80	31,986	80	540	100
三好市	29,951	60	580	80	30,844	40	390	50	30,487	40	420	60
勝浦町	5,765	※	※	※	5,382	※	※	※	5,535	※	※	※
上勝町	1,783	※	※	※	1,859	※	※	※	1,829	※	※	※
佐那河内村	2,588	※	※	※	2,169	※	※	※	2,337	※	※	※
石井町	25,954	150	720	210	22,709	90	460	120	24,007	110	510	140
神山町	6,038	※	20	※	5,571	※	※	※	5,758	※	10	※
那賀町	9,318	※	※	※	9,385	※	※	※	9,358	※	※	※
牟岐町	4,826	※	※	※	4,763	※	※	※	4,788	※	※	※
美波町	7,765	※	※	※	7,538	※	※	※	7,629	※	※	※
海陽町	10,446	※	※	※	10,402	※	※	※	10,420	※	※	※
松茂町	15,070	70	340	100	16,716	40	310	70	16,058	50	280	70
北島町	21,658	110	560	170	19,120	60	450	110	20,135	80	420	110
藍住町	33,338	210	910	300	27,690	110	770	210	29,949	140	690	210
板野町	14,241	140	550	210	14,074	90	480	150	14,141	100	440	150
上板町	12,727	120	450	160	10,727	70	300	100	11,527	80	330	110
つるぎ町	10,490	10	170	20	10,601	※	120	10	10,557	※	120	10
東みよし町	15,044	30	340	50	13,156	20	200	30	13,911	20	230	30
合計	785,491	2,860	15,500	4,000	783,270	1,750	11,400	2,600	784,158	2,070	11,600	2,800

- 1) ※は、若干数を表す。
- 2) 市町村別の数値はある程度幅をもってみる必要があるため、十の位または百の位で処理しており、合計が合わない場合がある。
- 3) 重傷者は、負傷者の内数である。

表 2.5 家具類の転倒による人的被害（揺れの内数） 一覧表（単位：人）

市町村名	人口	死者			負傷者			重傷者		
		冬深夜	夏12時	冬18時	冬深夜	夏12時	冬18時	冬深夜	夏12時	冬18時
徳島市	264,548	70	50	50	1,300	950	920	270	200	200
鳴門市	61,513	50	30	30	740	450	480	160	100	100
小松島市	40,614	※	※	※	110	70	70	20	10	20
阿南市	76,063	※	※	※	30	20	20	※	※	※
吉野川市	44,020	10	※	※	210	120	130	40	30	30
阿波市	39,247	10	※	※	220	130	140	50	30	30
美馬市	32,484	※	※	※	130	80	80	30	20	20
三好市	29,951	※	※	※	60	40	40	10	※	※
勝浦町	5,765	※	※	※	※	※	※	※	※	※
上勝町	1,783	※	※	※	※	※	※	※	※	※
佐那河内村	2,588	※	※	※	※	※	※	※	※	※
石井町	25,954	10	※	※	190	110	120	40	20	30
神山町	6,038	※	※	※	※	※	※	※	※	※
那賀町	9,318	※	※	※	※	※	※	※	※	※
牟岐町	4,826	※	※	※	※	※	※	※	※	※
美波町	7,765	※	※	※	※	※	※	※	※	※
海陽町	10,446	※	※	※	※	※	※	※	※	※
松茂町	15,070	※	※	※	130	90	90	30	20	20
北島町	21,658	10	※	※	180	100	110	40	20	20
藍住町	33,338	20	10	10	380	210	230	80	40	50
板野町	14,241	10	※	※	210	130	140	50	30	30
上板町	12,727	10	※	※	170	90	100	40	20	20
つるぎ町	10,490	※	※	※	20	10	10	※	※	※
東みよし町	15,044	※	※	※	40	30	30	※	※	※
合計	785,491	250	140	160	4,100	2,600	2,700	880	560	590

- 1) ※は、若干数を表す。
- 2) 市町村別の数値はある程度幅をもってみる必要があるため、十の位または百の位で処理しており、合計が合わない場合がある。
- 3) 重傷者は、負傷者の内数である。

表2.6 急傾斜地崩壊による人的被害 一覧表（単位：人）

市町村名	冬深夜				夏12時				冬18時			
	人口	死者数	負傷者数	重傷者数	人口	死者数	負傷者数	重傷者数	人口	死者数	負傷者数	重傷者数
徳島市	264,548	※	※	※	289,853	※	※	※	279,731	※	※	※
鳴門市	61,513	※	※	※	59,181	※	※	※	60,114	※	※	※
小松島市	40,614	※	※	※	37,535	※	※	※	38,767	※	※	※
阿南市	76,063	※	※	※	76,182	※	※	※	76,134	※	※	※
吉野川市	44,020	※	※	※	40,367	※	※	※	41,828	※	※	※
阿波市	39,247	※	※	※	35,792	※	※	※	37,174	※	※	※
美馬市	32,484	※	※	※	31,654	※	※	※	31,986	※	※	※
三好市	29,951	※	※	※	30,844	※	※	※	30,487	※	※	※
勝浦町	5,765	※	※	※	5,382	※	※	※	5,535	※	※	※
上勝町	1,783	※	※	※	1,859	※	※	※	1,829	※	※	※
佐那河内村	2,588	※	※	※	2,169	※	※	※	2,337	※	※	※
石井町	25,954	※	※	※	22,709	※	※	※	24,007	※	※	※
神山町	6,038	※	※	※	5,571	※	※	※	5,758	※	※	※
那賀町	9,318	※	※	※	9,385	※	※	※	9,358	※	※	※
牟岐町	4,826	※	※	※	4,763	※	※	※	4,788	※	※	※
美波町	7,765	※	※	※	7,538	※	※	※	7,629	※	※	※
海陽町	10,446	※	※	※	10,402	※	※	※	10,420	※	※	※
松茂町	15,070	0	0	0	16,716	0	0	0	16,058	0	0	0
北島町	21,658	0	0	0	19,120	0	0	0	20,135	0	0	0
藍住町	33,338	0	0	0	27,690	0	0	0	29,949	0	0	0
板野町	14,241	※	※	※	14,074	※	※	※	14,141	※	※	※
上板町	12,727	※	※	※	10,727	※	※	※	11,527	※	※	※
つるぎ町	10,490	※	※	※	10,601	※	※	※	10,557	※	※	※
東みよし町	15,044	※	※	※	13,156	※	※	※	13,911	※	※	※
合計	785,491	20	20	10	783,270	10	10	※	784,158	10	20	※

- 1) ※は、若干数を表す。
- 2) 市町村別の数値はある程度幅をもってみる必要があるため、十の位または百の位で処理しており、合計が合わない場合がある。
- 3) 重傷者は、負傷者の内数である。

表2.7 火災による人的被害 一覧表 (単位：人)

市町村名	人口	死者			負傷者			重傷者		
		冬深夜	夏12時	冬18時	冬深夜	夏12時	冬18時	冬深夜	夏12時	冬18時
徳島市	264,548	300	200	690	350	300	700	100	80	200
鳴門市	61,513	120	90	260	80	80	150	20	20	40
小松島市	40,614	※	※	40	※	※	50	※	※	10
阿南市	76,063	※	※	※	※	※	※	※	※	※
吉野川市	44,020	※	※	※	※	※	10	※	※	※
阿波市	39,247	※	※	※	※	※	※	※	※	※
美馬市	32,484	※	※	※	※	※	※	※	※	※
三好市	29,951	※	※	※	※	※	※	※	※	※
勝浦町	5,765	※	※	※	※	※	※	※	※	※
上勝町	1,783	※	※	※	※	※	※	※	※	※
佐那河内村	2,588	※	※	※	※	※	※	※	※	※
石井町	25,954	※	※	※	※	※	※	※	※	※
神山町	6,038	※	※	※	※	※	※	※	※	※
那賀町	9,318	※	※	※	※	※	※	※	※	※
牟岐町	4,826	※	※	※	※	※	※	※	※	※
美波町	7,765	※	※	※	※	※	※	※	※	※
海陽町	10,446	※	※	※	※	※	※	※	※	※
松茂町	15,070	10	※	20	※	※	20	※	※	※
北島町	21,658	30	20	70	30	20	50	※	※	10
藍住町	33,338	60	40	130	50	40	90	10	10	20
板野町	14,241	30	20	60	20	20	30	※	※	※
上板町	12,727	※	※	※	※	※	※	※	※	※
つるぎ町	10,490	※	※	※	※	※	※	※	※	※
東みよし町	15,044	※	※	※	※	※	※	※	※	※
合計	785,491	560	390	1,290	530	460	1,100	150	130	300

- 1) ※は、若干数を表す。
- 2) 市町村別の数値はある程度幅をもってみる必要があるため、十の位または百の位で処理しており、合計が合わない場合がある。
- 3) 重傷者は、負傷者の内数である。

表2.8 ブロック塀・自動販売機の転倒、屋外落下物による人的被害 一覧表 (単位：人)

市町村名	人口	死者			負傷者			重傷者		
		冬深夜	夏12時	冬18時	冬深夜	夏12時	冬18時	冬深夜	夏12時	冬18時
徳島市	264,548	※	※	※	※	130	270	※	50	90
鳴門市	61,513	※	※	※	※	60	130	※	20	40
小松島市	40,614	※	※	※	※	20	40	※	※	10
阿南市	76,063	※	※	※	※	※	20	※	※	※
吉野川市	44,020	※	※	※	※	30	50	※	※	20
阿波市	39,247	※	※	※	※	30	60	※	※	20
美馬市	32,484	※	※	※	※	20	40	※	※	10
三好市	29,951	※	※	※	※	10	30	※	※	10
勝浦町	5,765	※	※	※	※	※	※	※	※	※
上勝町	1,783	※	※	※	※	※	※	※	※	※
佐那河内村	2,588	※	※	※	※	※	※	※	※	※
石井町	25,954	※	※	※	※	20	30	※	※	10
神山町	6,038	※	※	※	※	※	※	※	※	※
那賀町	9,318	※	※	※	※	※	※	※	※	※
牟岐町	4,826	※	※	※	※	※	※	※	※	※
美波町	7,765	※	※	※	※	※	※	※	※	※
海陽町	10,446	※	※	※	※	※	※	※	※	※
松茂町	15,070	※	※	※	※	10	20	※	※	※
北島町	21,658	※	※	※	※	20	30	※	※	10
藍住町	33,338	※	※	※	※	30	70	※	※	20
板野町	14,241	※	※	※	※	20	30	※	※	10
上板町	12,727	※	※	※	※	10	30	※	※	※
つるぎ町	10,490	※	※	※	※	※	※	※	※	※
東みよし町	15,044	※	※	※	※	※	20	※	※	※
合計	785,491	※	10	20	※	410	860	※	140	300

- 1) ※は、若干数を表す。
- 2) 市町村別の数値はある程度幅をもってみる必要があるため、十の位または百の位で処理しており、合計が合わない場合がある
- 3) 重傷者は、負傷者の内数である。

3. ライフライン被害の想定結果

(1) 上水道 (冬 18 時)

市町村名	給水人口	復旧対象人口	直後		1日後		1週間後		1か月後	
			断水率	断水人口	断水率	断水人口	断水率	断水人口	断水率	断水人口
徳島市	253,400	217,600	79	172,700	49	105,700	30	65,300	4	9,100
鳴門市	61,000	55,000	92	50,800	68	37,600	45	24,800	7	3,900
小松島市	39,900	36,900	82	30,300	52	19,100	33	12,200	4	1,600
阿南市	75,400	75,400	19	14,400	11	8,300	4	3,000	0	0
吉野川市	43,200	42,400	97	41,200	82	34,800	62	26,300	13	5,500
阿波市	38,500	38,400	97	37,100	80	30,700	60	23,000	12	4,600
美馬市	30,600	30,600	92	28,100	68	20,700	45	13,800	7	2,100
三好市	24,200	24,200	76	18,300	45	10,800	26	6,300	4	850
勝浦町	4,600	4,600	18	860	11	500	3	140	0	0
上勝町	920	920	2	※	2	20	0	0	0	0
佐那河内村	2,300	2,300	9	210	6	140	0	0	0	0
石井町	24,500	24,500	98	24,100	88	21,500	70	17,100	16	3,900
神山町	4,100	4,100	11	470	7	300	0	0	0	0
那賀町	6,700	6,700	※	30	1	50	0	0	0	0
牟岐町	4,500	4,500	1	50	1	60	0	0	0	0
美波町	7,100	7,100	5	360	4	290	0	0	0	0
海陽町	9,700	9,700	2	180	2	190	0	0	0	0
松茂町	15,200	14,200	96	13,600	77	10,900	56	8,000	10	1,400
北島町	21,700	18,900	97	18,400	83	15,700	64	12,100	12	2,300
藍住町	33,400	29,400	98	28,900	87	25,700	70	20,600	16	4,700
板野町	14,100	12,900	99	12,800	92	11,800	76	9,800	20	2,600
上板町	12,100	11,900	99	11,800	92	11,000	76	9,100	20	2,400
つるぎ町	8,400	8,400	77	6,500	46	3,900	28	2,400	4	300
東みよし町	13,800	13,800	88	12,200	60	8,300	39	5,400	5	700
合計	749,300	694,600	75	523,400	54	378,000	37	259,200	7	46,000

1) 断水率=断水人口/給水人口

2) 復旧対象人口は、火災により焼失した需要家に相当する断水人口を除く

3) 数値は、十の位または百の位で処理しており、合計や率が合わない場合がある

(2) 下水道 (冬 18 時)

	下水処理人口	復旧対象処理人口	直後		1日後		1週間後		1か月後	
			支障率	支障人口	支障率	支障人口	支障率	支障人口	支障率	支障人口
徳島市	78,000	67,000	71	47,600	71	47,600	8	5,700	0	0
鳴門市	4,200	3,800	100	3,800	100	3,800	17	630	0	0
小松島市										
阿南市	1,900	1,900	2	30	2	30	0	0	0	0
吉野川市	20,700	20,300	10	2,000	10	2,000	10	2,000	0	0
阿波市										
美馬市	2,700	2,700	12	310	12	310	12	310	0	0
三好市										
勝浦町										
上勝町										
佐那河内村										
石井町										
神山町										
那賀町										
牟岐町										
美波町	1,200	1,200	1	20	1	20	0	0	0	0
海陽町	2,700	2,700	1	30	1	30	0	0	0	0
松茂町	4,400	4,100	100	4,100	100	4,100	10	410	0	0
北島町	1,500	1,300	100	1,300	100	1,300	12	150	0	0
藍住町	2,700	2,400	100	2,400	100	2,400	22	530	0	0
板野町	3,100	2,800	100	2,800	100	2,800	21	580	0	0
上板町										
つるぎ町	2,300	2,300	2	50	2	50	2	50	0	0
東みよし町	2,500	2,500	4	90	4	90	4	90	0	0
合計	128,000	115,100	56	64,600	56	64,600	9	10,500	0	0

1) 支障率=支障人口/全下水処理人口

2) 復旧対象人口は、火災により焼失した需要家に相当する支障人口を除く

3) 数値は、十の位または百の位で処理しており、合計や率が合わない場合がある

(3)電力 (冬 18時)

市町村名	電灯軒数	復旧対象 電灯軒数	直後		1日後	
			停電率	停電軒数	停電率	停電軒数
徳島市	145,000	124,600	100	124,600	76	94,700
鳴門市	31,900	28,800	100	28,800	83	23,900
小松島市	20,600	19,100	100	19,100	57	10,800
阿南市	37,700	37,700	46	17,400	14	5,100
吉野川市	21,200	20,800	100	20,800	54	11,200
阿波市	18,200	18,100	100	18,100	67	12,200
美馬市	17,100	17,100	100	17,100	49	8,300
三好市	19,100	19,100	83	16,000	34	6,500
勝浦町	3,200	3,200	34	1,100	7	210
上勝町	1,500	1,500	27	420	3	40
佐那河内村	1,400	1,400	46	650	14	190
石井町	11,800	11,800	100	11,800	79	9,300
神山町	3,800	3,800	56	2,200	18	700
那賀町	6,900	6,900	15	1,000	2	110
牟岐町	3,200	3,200	11	350	2	70
美波町	5,300	5,300	19	990	2	80
海陽町	7,400	7,400	10	730	2	160
松茂町	7,600	7,100	100	7,100	81	5,800
北島町	10,400	9,000	100	9,000	82	7,400
藍住町	15,000	13,200	100	13,200	86	11,400
板野町	6,600	6,100	100	6,100	85	5,100
上板町	5,800	5,700	100	5,700	84	4,800
つるぎ町	6,700	6,700	70	4,700	24	1,600
東みよし町	7,900	7,900	100	7,900	53	4,200
合計	415,300	385,500	87	334,800	58	224,000

電灯軒数	直後		1日後		4日後		1週間後	
	停電率	停電軒数	停電率	停電軒数	停電率	停電軒数	停電率	停電軒数
415,300	87	334,800	58	224,000	19	71,700	7	25,100

1) 停電率=停電人口/全電灯軒数

2) 復旧対象人口は、火災により焼失した需要家に相当する電灯軒数を除く

3) 数値は、十の位または百の位で処理しており、合計や率が合わない場合がある

(4)通信 (冬 18時)

市町村名	回線数	復旧対象 回線数	直後		1日後	
			不通率	不通回線数	不通率(%)	不通回線数
徳島市	61,800	53,100	100	53,100	76	40,400
鳴門市	18,300	16,500	100	16,500	91	14,900
小松島市	11,900	11,000	100	11,000	57	6,300
阿南市	21,000	21,000	46	9,700	14	2,900
吉野川市	13,600	13,400	100	13,400	54	7,200
阿波市	12,600	12,600	100	12,600	67	8,500
美馬市	13,300	13,300	100	13,300	49	6,500
三好市	13,700	13,700	83	11,400	34	4,600
勝浦町	2,200	2,200	34	740	7	140
上勝町	790	790	27	220	3	20
佐那河内村	920	920	46	420	14	130
石井町	6,100	6,100	100	6,100	79	4,800
神山町	2,500	2,500	56	1,400	18	460
那賀町	4,700	4,700	15	710	2	80
牟岐町	2,000	2,000	11	220	2	40
美波町	2,800	2,800	19	530	2	40
海陽町	4,100	4,100	10	410	2	90
松茂町	3,100	2,900	100	2,900	81	2,400
北島町	4,600	4,000	100	4,000	82	3,300
藍住町	5,500	4,800	100	4,800	86	4,200
板野町	3,700	3,400	100	3,400	100	3,400
上板町	4,200	4,100	100	4,100	91	3,700
つるぎ町	870	870	70	610	24	210
東みよし町	1,400	1,400	100	1,400	53	770
合計	215,800	202,300	86	173,100	57	115,000

復旧対象 回線数	直後		1日後		1週間後		1か月後	
	不通率	不通回線数	不通率	不通回線数	不通率	不通回線数	不通率	不通回線数
202,300	86	173,100	57	115,000	13	26,300	0	0

- 1) 不通率=不通回線数/全回線数
- 2) 復旧対象回線数は、火災により焼失した需要家に相当する不通回線数を除く
- 3) 数値は、十の位または百の位で処理しており、合計や率が合わない場合がある

(5)ガス (都市ガス) (冬 18時)

需要家数	復旧対象 需要家数	直後		1日後		1週間後		1か月後	
		供給停止 率	供給停止 戸数	供給停止 率	供給停止 戸数	供給停止 率	供給停止 戸数	供給停止 率	供給停止 戸数
43,000	36,900	100	36,900	100	36,900	85	31,400	0	0

- 1) 供給停止率=供給停止戸数/復旧対象需要家数
- 2) 復旧対象需要家数は、火災により焼失した需要家に相当する供給停止戸数を除く
- 3) 数値は、十の位または百の位で処理しており、合計や率が合わない場合がある

4. 交通施設被害の想定結果

(1) 道路施設

道路種別	延長 (km)	被害箇所数	被害率 (箇所/km)
全路線	15,000	1,100	0.07
うち高速道路・直轄国道	390	70	0.18
うち補助国道・県道・市町村道	14,600	1,000	0.07
緊急輸送道路	1,100	100	0.09

1) 数値は、十の位または百の位で処理しており、合計が合わない場合がある

(2) 鉄道施設

鉄道区分	路線	延長 (km)	被害箇所数	被害率 (箇所/km)
四国旅客鉄道 (JR四国)	高德線	25	70	2.8
	鳴門線	8	20	2.8
	牟岐線	79	80	1.0
	徳島線	67	170	2.6
	土讃線	41	70	1.7
	計	222	410	1.9
阿佐海岸鉄道	阿佐東線	7	※	※
全体		229	420	1.8

1) ※は若干数を表す

2) 数値は、十の位または百の位で処理しており、合計が合わない場合がある

(3) 港湾施設

○岸壁・その他係留施設

港湾種別	岸壁			その他係留施設		
	総バース数	耐震バース数	被害バース数	総バース数	耐震バース数	被害バース数
重要港湾	56	4	10	99	0	20
地方港湾	22	0	※	108	1	30
全体	78	4	10	207	1	50

1) ※は若干数を表す

2) 被害バース数は、十の位で処理しており、合計が合わない場合がある

5. 生活支障等の想定結果

(1) 避難者（冬 18 時）

市町村名	夜間人口	1日後			1週間後			1か月後		
		避難所生活者数	避難所外生活者数	避難者数合計	避難所生活者数	避難所外生活者数	避難者数合計	避難所生活者数	避難所外生活者数	避難者数合計
徳島市	264,548	52,900	35,200	88,100	50,700	50,700	101,300	28,400	66,400	94,800
鳴門市	61,513	18,300	12,200	30,500	17,000	17,000	34,000	9,700	22,700	32,500
小松島市	40,614	4,300	2,900	7,200	5,000	5,000	9,900	2,500	5,900	8,500
阿南市	76,063	240	160	400	580	580	1,200	120	280	400
吉野川市	44,020	5,300	3,600	8,900	7,200	7,200	14,400	3,900	9,100	13,000
阿波市	39,247	5,200	3,500	8,700	6,700	6,700	13,300	3,600	8,400	12,000
美馬市	32,484	3,000	2,000	5,000	4,100	4,100	8,100	2,000	4,700	6,800
三好市	29,951	1,600	1,100	2,600	2,200	2,200	4,400	1,100	2,500	3,500
勝浦町	5,765	※	※	※	20	20	50	※	※	※
上勝町	1,783	※	※	※	※	※	※	※	※	※
佐那河内村	2,588	※	※	※	※	※	※	※	※	※
石井町	25,954	4,600	3,100	7,700	5,500	5,500	10,900	3,100	7,200	10,400
神山町	6,038	40	30	70	30	30	70	20	50	70
那賀町	9,318	※	※	※	※	※	※	※	※	※
牟岐町	4,826	※	※	※	※	※	※	※	※	※
美波町	7,765	※	※	※	※	※	※	※	※	※
海陽町	10,446	※	※	※	※	※	※	※	※	※
松茂町	15,070	3,100	2,100	5,200	3,300	3,300	6,600	1,800	4,300	6,100
北島町	21,658	5,300	3,500	8,800	5,400	5,400	10,900	3,100	7,100	10,200
藍住町	33,338	9,400	6,300	15,700	9,400	9,400	18,800	5,500	12,700	18,200
板野町	14,241	4,500	3,000	7,600	4,400	4,400	8,800	2,600	6,100	8,800
上板町	12,727	3,300	2,200	5,500	3,400	3,400	6,900	2,000	4,800	6,800
つるぎ町	10,490	430	290	720	700	700	1,400	310	730	1,000
東みよし町	15,044	1,100	710	1,800	1,500	1,500	3,100	710	1,700	2,400
合計	785,491	122,800	81,900	204,700	127,100	127,100	254,100	70,600	164,800	235,500

1) 数値は、十の位または百の位で処理しており、合計が合わない場合がある

(2) 帰宅困難者（日中）

市町村名	帰宅困難者数
徳島市	15,500 ～ 22,300
鳴門市	2,800 ～ 3,800
小松島市	1,000 ～ 2,300
阿南市	6,000 ～ 6,100
吉野川市	2,200 ～ 2,400
阿波市	1,400 ～ 1,900
美馬市	1,400 ～ 1,800
三好市	1,500 ～ 1,500
勝浦町	280 ～ 400
上勝町	80 ～ 130
佐那河内村	30 ～ 50
石井町	780 ～ 1,300
神山町	190 ～ 370
那賀町	330 ～ 580
牟岐町	140 ～ 190
美波町	370 ～ 610
海陽町	180 ～ 200
松茂町	670 ～ 1,200
北島町	500 ～ 1,100
藍住町	860 ～ 1,400
板野町	860 ～ 1,000
上板町	570 ～ 620
つるぎ町	600 ～ 620
東みよし町	440 ～ 450
合計	40,600 ～ 50,400

1) 数値は、十の位または百の位で処理しており、合計が合わない場合がある

(3)入院需要 (冬 18 時)

市町村名	入院需要(冬18時)			
	重傷者	死者の 1割	要転院 患者数	合計
徳島市	1,000	130	770	1,900
鳴門市	590	70	130	790
小松島市	90	10	200	300
阿南市	※	0	70	70
吉野川市	160	10	200	380
阿波市	180	10	40	230
美馬市	100	※	50	160
三好市	60	※	60	120
勝浦町	※	※	※	※
上勝町	※	※	※	※
佐那河内村	※	※	※	※
石井町	140	10	20	170
神山町	※	※	0	※
那賀町	※	※	※	※
牟岐町	※	※	※	※
美波町	※	※	※	※
海陽町	※	※	※	※
松茂町	80	※	※	90
北島町	130	10	40	180
藍住町	230	30	※	270
板野町	160	20	100	280
上板町	120	※	※	120
つるぎ町	10	※	20	30
東みよし町	30	※	10	50
合計	3,100	340	1,800	5,200

1) 数値は、十の位または百の位で処理しており、合計が合わない場合がある

2) ※は、若干数を表す

(4) 災害廃棄物等（冬 18 時）

市町村名	災害廃棄物(万トン)		
	冬深夜	夏12時	冬18時
徳島市	370	370	490
鳴門市	180	180	200
小松島市	30	30	50
阿南市	※	※	※
吉野川市	60	60	60
阿波市	60	60	60
美馬市	40	40	40
三好市	20	20	20
勝浦町	※	※	※
上勝町	※	※	※
佐那河内村	※	※	※
石井町	50	50	50
神山町	※	※	※
那賀町	※	※	※
牟岐町	※	※	※
美波町	※	※	※
海陽町	※	※	※
松茂町	20	20	30
北島町	40	40	50
藍住町	70	70	80
板野町	40	40	50
上板町	30	30	30
つるぎ町	※	※	※
東みよし町	10	10	10
合計	1,000	1,000	1,200

1) 数値は、十の位または百の位で処理しており、合計が合わない場合がある

2) ※は、若干数を表す

(5)住機能支障（冬18時）

市町村名	全戸数	必要応急仮設住宅戸数
徳島市	111,600	16,600
鳴門市	23,000	5,300
小松島市	15,200	1,100
阿南市	26,900	20
吉野川市	15,800	1,300
阿波市	13,200	1,200
美馬市	11,700	710
三好市	12,000	380
勝浦町	1,900	※
上勝町	760	※
佐那河内村	830	※
石井町	8,900	1,200
神山町	2,300	※
那賀町	3,700	※
牟岐町	2,100	※
美波町	3,100	※
海陽町	4,500	※
松茂町	5,600	870
北島町	8,300	1,500
藍住町	12,100	2,600
板野町	4,900	1,200
上板町	4,200	860
つるぎ町	4,300	100
東みよし町	5,300	220
合計	302,100	35,300

1) 数値は、十の位または百の位で処理しており、合計が合わない場合がある

(6) エレベータ閉じ込め

市町村名	エレベータ数	閉じ込め可能性のある台数			
		安全装置 作動	揺れによる 故障	停電	合計
徳島市	1,600	※	130	310	440
鳴門市	220	※	20	40	60
小松島市	80	※	※	20	20
阿南市	200	※	※	60	70
吉野川市	80	※	※	20	20
阿波市	40	※	※	※	10
美馬市	70	※	※	10	20
三好市	100	※	※	20	30
勝浦町	※	※	※	※	※
上勝町	※	※	※	※	※
佐那河内村	※	※	※	※	※
石井町	50	※	※	10	10
神山町	※	※	※	※	※
那賀町	20	※	※	※	※
牟岐町	※	※	※	※	※
美波町	20	※	※	※	※
海陽町	10	※	※	※	※
松茂町	70	※	※	10	20
北島町	60	※	※	10	20
藍住町	100	※	※	20	30
板野町	20	※	※	※	※
上板町	10	※	※	※	※
つるぎ町	20	※	※	※	※
東みよし町	20	※	※	※	※
合計	2,900	※	220	590	810

1) 数値は、十の位または百の位で処理しており、合計が合わない場合がある

2) ※は、若干数を表す

(7)災害時要援護者（冬 18 時）

市町村名	避難所生活者数 (1週間後)	避難所生活者のうちの災害時要援護者数							
		65歳以上の 高齢単身者	5歳未満 乳幼児	身体 障がい者	知的 障がい者	要介護認定者 (要支援者除く)	難病患者	妊産婦	外国人
徳島市	50,700	2,090	1,960	2,030	400	1,760	360	450	220
鳴門市	17,000	660	600	770	140	650	150	130	90
小松島市	5,000	200	200	240	50	170	40	30	20
阿南市	580	20	20	30	※	20	※	※	※
吉野川市	7,200	300	230	400	70	320	60	40	50
阿波市	6,700	220	220	380	70	310	60	40	50
美馬市	4,100	190	130	310	50	160	40	20	40
三好市	2,200	160	50	180	30	130	20	10	10
勝浦町	20	※	※	※	※	※	※	※	※
上勝町	※	※	※	※	※	※	※	※	※
佐那河内村	※	※	※	※	※	※	※	※	※
石井町	5,500	160	220	260	50	200	40	50	20
神山町	30	※	※	※	※	※	※	※	※
那賀町	※	※	※	※	※	※	※	※	※
牟岐町	※	※	※	※	※	※	※	※	※
美波町	※	※	※	※	※	※	※	※	※
海陽町	※	※	※	※	※	※	※	※	※
松茂町	3,300	70	150	130	30	70	20	30	10
北島町	5,400	140	270	210	40	150	40	60	30
藍住町	9,400	190	500	340	70	240	70	90	40
板野町	4,400	150	150	210	40	140	30	30	30
上板町	3,400	110	120	180	30	130	30	30	30
つるぎ町	700	60	20	60	10	50	※	※	※
東みよし町	1,500	70	50	100	20	90	10	10	※
合計	127,100	4,800	4,900	5,800	1,100	4,600	980	1,000	650

- 1) 属性間の重複あり
- 2) 避難所生活者数は冬 18 時、1 週間後の値
- 3) 数値は、十の位または百の位で処理しており、合計が合わない場合がある
- 4) ※は、若干数を表す

(8)文化財

総数(施設)	要因別内訳	
	揺れ	火災
17	11	4

※要因間での重複あり

(9) 孤立集落

市町村名	孤立する可能性のある集落数	孤立集落数		
		農村	漁村	合計
徳島市	2	0	0	0
鳴門市	17	7	10	17
小松島市	0	0	0	0
阿南市	7	0	0	0
吉野川市	46	0	0	0
阿波市	16	13	0	13
美馬市	116	31	0	31
三好市	56	4	0	4
勝浦町	2	0	0	0
上勝町	27	0	0	0
佐那河内村	20	0	0	0
石井町	0	0	0	0
神山町	4	0	0	0
那賀町	35	0	0	0
牟岐町	1	0	0	0
美波町	21	0	0	0
海陽町	21	0	0	0
松茂町	0	0	0	0
北島町	0	0	0	0
藍住町	0	0	0	0
板野町	0	0	0	0
上板町	1	1	0	1
つるぎ町	58	0	0	0
東みよし町	15	11	0	11
合計	465	67	10	77

6. 直接経済被害の想定結果

種別	被害額(億円)
建物	24,300
家庭用品	4,500
償却資産	6,200
棚卸資産	3,100
上水道	80
下水道	220
電力	90
通信	390
道路	280
鉄道	100
港湾	240
その他土木施設	310
災害廃棄物	2,700
合計	42,600

1) 数値は、十の位または百の位で処理しており、合計が合わない場合がある