

令和5年3月県内高等学校卒業生の進路状況について

学校教育課

令和 5 年 3 月県内高等学校卒業生の進路状況の概要について（公立・私立高校の全日制・定時制）

- 卒業生数は5,502人で前年より240人の減少、内訳として前年より男子は118人の減少、女子は122人の減少
- 「大学」の県進学率は55.3%で、昨年度より1.6ポイント上昇
- 「大学等進学」の県進学率は59.6%で、対前年比較は1.8ポイント上昇
- 「就職」の県就職率は19.8%で、対前年比較は0.2ポイント上昇

令和 5 年 3 月県内高等学校卒業生の進路状況について

（令和 5 年 5 月 1 日現在）

		令和 5 年 3 月卒業生			令和 4 年 3 月卒業生			対前年比較			
		男子	女子	合計	男子	女子	合計	男子	女子	合計	
卒業生数		2769	2733	5502	2887	2855	5742	-118	-122	-240	
大 学 等 進 学	大 学	国立大進学	480	471	951	474	446	920	6	25	31
		公立大進学	93	145	238	91	143	234	2	2	4
		私立大進学	931	922	1853	929	998	1927	2	-76	-74
		大学進学	1504	1538	3042	1494	1587	3081	10	-49	-39
		県進学率	54.3	56.3	55.3	51.7	55.6	53.7	2.6	0.7	1.6
	短 大	国立短進学	0	0	0	0	0	0	0	0	0
		公立短進学	0	6	6	3	5	8	-3	1	-2
		私立短進学	43	149	192	49	139	188	-6	10	4
		短大進学	43	155	198	52	144	196	-9	11	2
		県進学率	1.6	5.7	3.6	1.8	5.0	3.4	-0.2	0.7	0.2
	専 攻 科 等	通信制、別科、専攻科等	1	38	39	2	40	42	-1	-2	-3
		県進学率	0.0	1.4	0.7	0.1	1.4	0.7	-0.1	0.0	0.0
	合 計	大学等進学合計	1548	1731	3279	1548	1771	3319	0	-40	-40
		県進学率	55.9	63.3	59.6	53.6	62.0	57.8	2.3	1.3	1.8
全国進学率		12月公表予定			57.8	61.2	59.5				
専 門 学 校	専門学校進学	286	462	748	354	583	937	-68	-121	-189	
	県進学率	10.3	16.9	13.6	12.3	20.4	16.3	-2.0	-3.5	-2.7	
	全国進学率	12月公表予定			13.1	20.5	16.8				
専 修 各 種	専修各種進学	139	89	228	140	65	205	-1	24	23	
	県進学率	5.0	3.3	4.1	4.8	2.3	3.6	0.2	1.0	0.5	
	全国進学率	12月公表予定			5.5	3.1	4.3				
就 職	就職	718	372	1090	764	360	1124	-46	12	-34	
	(就職進学者)	12月公表予定			(0)	(0)	(0)				
	県就職率	25.9	13.6	19.8	26.5	12.6	19.6	-0.6	1.0	0.2	
	全国就職率	12月公表予定			18.3	11.1	14.7				
一 時 的 仕 事	一時的仕事に就いた者	6	12	18	6	15	21	0	-3	-3	
	県一時的就業率	0.2	0.4	0.3	0.2	0.5	0.4	0.0	-0.1	-0.1	
	全国一時的就業率	12月公表予定			0.4	0.6	0.5				
そ の 他	その他の人数	72	67	139	75	61	136	-3	6	3	
	県その他率	2.6	2.5	2.5	2.6	2.1	2.4	0.0	0.4	0.1	
	全国その他率	12月公表予定			5.0	3.7	4.4				

(参考資料) 進路状況の推移

進学・就職等をした年度		H26	H27	H28	H29	H30	H31	R2	R3	R4	R5	
卒業者数		6616	6455	6331	6443	6263	6341	6173	5886	5742	5502	
大学等進学	大	国立大進学	924	871	965	939	895	883	889	974	920	951
		公立大進学	197	194	206	177	211	191	181	215	234	238
		私立大進学	1855	1785	1775	1941	1823	1933	1938	1869	1927	1853
		大学進学	2976	2850	2946	3057	2929	3007	3008	3058	3081	3042
		県進学率	45.0	44.2	46.5	47.4	46.8	47.4	48.7	52.0	53.7	55.3
	短	国立短進学	0	0	0	0	0	1	0	0	0	0
		公立短進学	7	4	11	17	7	11	11	10	8	6
		私立短進学	316	293	276	306	282	252	259	219	188	192
		短大進学	323	297	287	323	289	264	270	229	196	198
		県進学率	4.9	4.6	4.5	5.0	4.6	4.2	4.4	3.9	3.4	3.6
	専攻科等	通信制、別科、専攻科等	42	41	39	42	41	41	40	41	42	39
		県進学率	0.6	0.6	0.6	0.7	0.7	0.6	0.6	0.7	0.7	0.7
	合計	大学等進学合計	3341	3188	3272	3422	3259	3312	3318	3328	3319	3279
		県進学率	50.5	49.4	51.7	53.1	52.0	52.2	53.8	56.5	57.8	59.6
		全国進学率	53.8	54.5	54.9	54.7	54.7	54.7	55.8	57.4	59.5	12月公表
専門学校	専門学校進学	1179	1168	1104	1068	1065	1040	998	980	937	748	
	県進学率	17.8	18.1	17.4	16.6	17.0	16.4	16.2	16.6	16.3	13.6	
	全国進学率	17.0	16.7	16.3	16.2	16.1	16.4	16.9	17.3	16.8	12月公表	
専修各種	専修各種進学	323	360	315	305	322	319	259	222	205	228	
	県進学率	4.9	5.6	5.0	4.7	5.1	5.0	4.2	3.8	3.6	4.1	
	全国進学率						5.6	4.9	4.8	4.3	12月公表	
就職	就職	1510	1532	1472	1473	1424	1441	1420	1207	1124	1090	
	(就職進学者)	(2)	(3)	(3)	(2)	(2)	(1)	(1)	(0)	(0)	12月公表	
	県就職率	22.9	23.8	23.3	22.9	22.8	22.7	23.0	20.5	19.6	19.8	
	全国就職率	17.5	17.8	17.8	17.8	17.6	17.7	17.4	15.7	14.7	12月公表	
一時的仕事	一時的仕事に就いた者	91	42	32	34	38	39	36	15	21	18	
	県一時的就業率	1.4	0.7	0.5	0.5	0.6	0.6	0.6	0.3	0.4	0.3	
	全国一時的就業率	1.1	0.9	0.8	0.7	0.7	0.6	0.3	0.3	0.5	12月公表	
その他	その他の人数	172	165	136	141	155	190	142	134	136	139	
	県その他率	2.6	2.6	2.1	2.2	2.5	3.0	2.3	2.3	2.4	2.5	
	全国その他率	4.6	4.4	4.4	4.7	5.0	5.1	4.7	4.5	4.4	12月公表	

※ 大学等進学：大学・短期大学（本科、別科、通信教育部）、放送大学（全科履修）、高等学校（専攻科）、特別支援学校（専攻科）への進学

※ 専門学校：専修学校の専門課程のことで、高等学校卒業程度を入学資格とする。

※ 専修各種：専修学校の一般課程及び高等課程、各種学校（予備校を含む）、公共職業訓練施設等

※ 就職：就職者数は就職進学者を含まない。就職率＝（就職者数＋就職進学者数）／卒業者数

※ 一時的仕事：アルバイト、パート等の臨時的な収入を目的とする仕事に就いた者

※ その他：家事手伝い、外国の大学等に入学した者、進路が未定である者（自宅で進学準備、就職準備等）

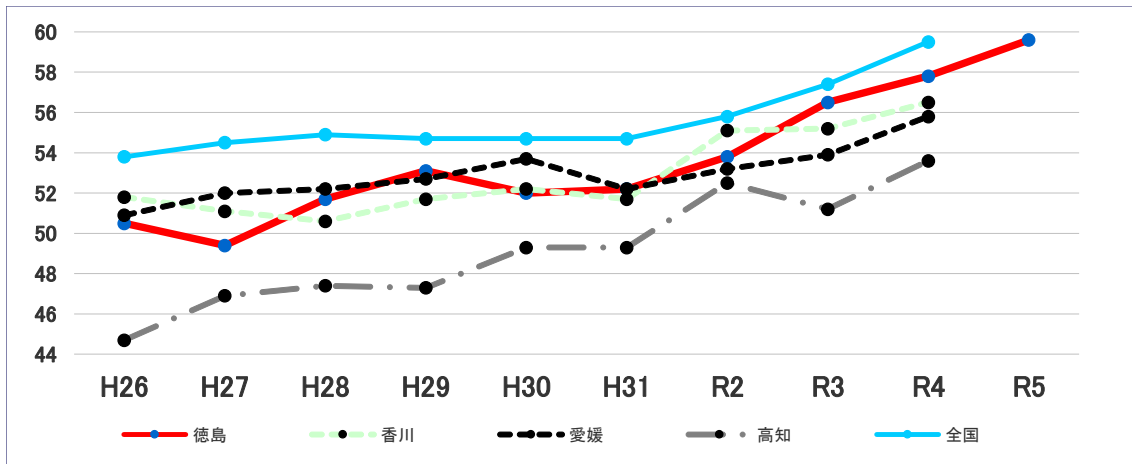
○進学関係

1 概要

- 他県と全国の大学進学率は12月公表予定
- 県内大学・短大への進学率は40.2%で、前年より0.3ポイント上昇
- 大学分野別進学状況は最大人数が経済・経営・商学関係
- 短大分野別進学状況は最大人数が教育学・教員養成

2 四国4県の大学等進学率の比較

(平成26～令和4年については文部科学省 学校基本調査による)

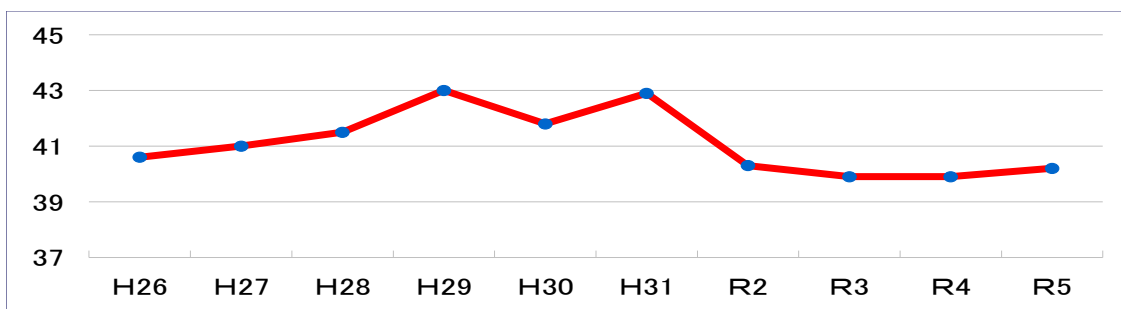


進学年度	令和2年度			令和3年度			令和4年度			令和5年度		
	男子	女子	全体	男子	女子	全体	男子	女子	全体	男子	女子	全体
徳島	48.9	58.8	53.8	51.2	61.9	56.5	53.6	62.0	57.8	55.9	63.3	59.6
香川	50.8	59.4	55.1	51.9	58.7	55.2	52.9	60.1	56.5	12月公表		
愛媛	50.1	56.3	53.2	50.7	57.3	53.9	53.2	58.7	55.8	12月公表		
高知	45.2	60.3	52.5	44.5	58.3	51.2	47.4	59.9	53.6	12月公表		
全国	53.2	58.3	55.8	55.2	59.6	57.4	57.8	61.2	59.5	12月公表		

3 県内大学・短大への進学率 (徳島県 高等学校卒業後の進路状況調査による)

※ 大学・短大に進学した者の中で、県内に進学した割合

進学年度	H26	H27	H28	H29	H30	H31	R2	R3	R4	R5
県内進学率	40.6	41.0	41.5	43.0	41.8	42.9	40.3	39.9	39.9	40.2
前年比	-1.6	+0.4	+0.5	+1.5	-1.2	+1.1	-2.6	-0.4	0	0.3



4 大学・短大分野別進学状況（徳島県 高等学校卒業後の進路状況調査による）

		1	2	3	4	5	6	7	8	9	10	11	12	13	14	15	16	17	18			
		文学・ 外国 文学	法 学	経 済・ 商 学 関 係	社 会 学	社 会 福 祉 学	理 学	工 学	農 学	水 産 学	医 学	歯 学	薬 学	保 健 学	商 船 学	家 政 学	生 活 科 学	体 育 学	教 育 学	教 員 養 成 学	芸 術	そ の 他
大学	人数	273	135	527	145	92	494	137	38	10	73	325	58	1	184	85	239	83	143			
短期 大学	人数	10	0	42	5	0	21	0	0	0	0	0	10	0	44	1	47	16	2			

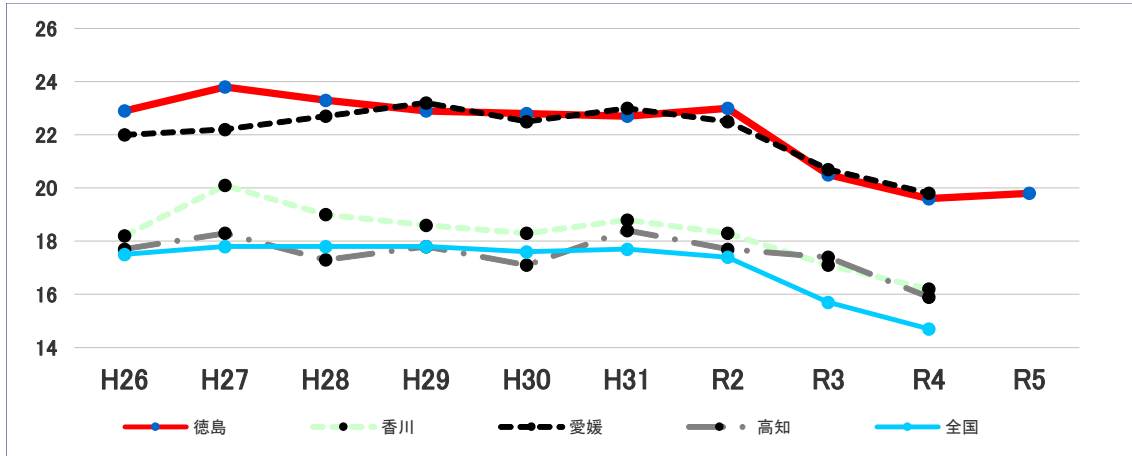
○就職関係

1 概要

- 他県と全国の就職率は12月公表予定
- 県内就職率は12月公表予定

2 四国4県の就職率の比較

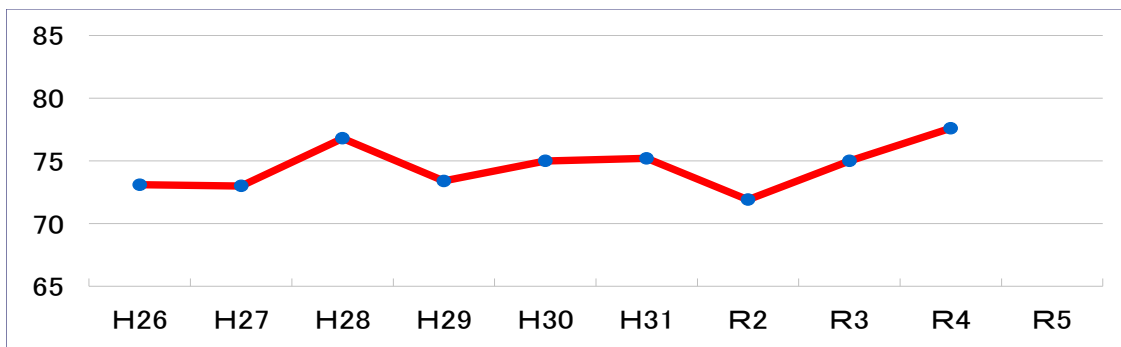
(平成26～令和4年については文部科学省 学校基本調査による)



就職年度	令和2年度			令和3年度			令和4年度			令和5年度		
	男子	女子	全体	男子	女子	全体	男子	女子	全体	男子	女子	全体
徳島	29.6	16.2	23.0	26.8	14.1	20.5	26.5	12.7	19.6	25.9	13.6	19.8
香川	23.9	12.7	18.3	21.6	12.4	17.1	21.6	10.7	16.2	12月公表		
愛媛	27.7	17.3	22.5	25.8	15.3	20.7	25.6	13.6	19.8	12月公表		
高知	24.6	10.4	17.7	23.4	11.1	17.4	22.2	9.5	15.9	12月公表		
全国	21.2	13.5	17.4	19.5	11.9	15.7	18.3	11.1	14.7	12月公表		

3 県内就職率 ※就職者に占める県内就職者の割合

就職年度	H26	H27	H28	H29	H30	H31	R2	R3	R4	R5
県内就職率	73.1	73.0	76.8	73.4	75.0	75.2	71.9	75.0	77.6	12月公表
前年比	-6.2	-0.1	3.8	-3.4	1.6	0.2	-3.3	3.1	2.6	12月公表



令和5年3月卒業生 主な進学先大学（公立・私立高校の全日制・定時制）

- ◎ 数字は、現役での進学者数
 ◎ 国公立大学は徳島県から3名以上の、私立大学は5名以上の進学実績がある大学
 ◎ 地方ごとに国立（○印）、公立（◇印）、私立（●印）の順に進学者数の多い順
 ◎ 青字の％は、大学進学者数全体に占めるその地方への進学者数割合、（）は対前年比較

【北海道・東北地方】	1. 0%	(0.2増)	○室蘭工業大学(4)
○北見工業大学(7) ○東北大学(4)		○北海道大学(6) ○秋田大学(4)	
【関東地方】	7. 8%	(0.9減)	○埼玉大学(4)
○横浜国立大学(7) ○東京学芸大学(3) ◇横浜市立大学(4) ●早稲田大学(23) ●明治大学(10) ●東京理科大学(6) ●創価大学(5) ●東海大学(5)		◇東京都立大学(4) ●日本大学(15) ●法政大学(7) ●青山学院大学(5) ●大東文化大学(5) ●東京農業大学(5)	●中央大学(11) ●慶應義塾大学(6) ●国学院大学(5) ●帝京大学(5) ●立教大学(5)
【中部地方】	3. 5%	(増減なし)	○新潟大学(4) ○山梨大学(3)
○静岡大学(20) ○信州大学(4) ◇都留文科大学(11) ●金沢工業大学(6)		○名古屋大学(7) ○岐阜大学(3) ●中京大学(6)	●山梨学院大学(5)
【近畿地方】	27. 2%	(0.8減)	○大阪教育大学(10) ○和歌山大学(6) ○兵庫教育大学(3) ◇福知山公立大学(4) ◇滋賀県立大学(3)
○神戸大学(21) ○京都大学(7) ○奈良女子大学(4) ◇大阪公立大学(23) ◇京都府立大学(3) ◇芸術文化観光専門職(3) ●近畿大学(45) ●立命館大学(35) ●関西大学(24) ●大阪工業大学(19) ●追手門学院大学(17) ●摂南大学(13) ●天理大学(11) ●神戸女子大学(10) ●大谷大学(8) ●大阪学院大学(8) ●大阪商業大学(7) ●神戸常盤大学(7) ●京都外国語大学(5) ●関西国際大学(5)		○大阪大学(19) ○京都工芸繊維大学(7) ○京都教育大学(3) ◇兵庫県立大学(14) ◇神戸市外国語大学(3) ●京都産業大学(42) ●同志社大学(27) ●龍谷大学(23) ●大阪経済大学(18) ●甲南大学(16) ●大阪体育大学(12) ●同志社女子大学(10) ●大阪芸術大学(9) ●京都女子大学(8) ●大阪電気通信大学(8) ●びわこ成蹊 ^{びわこ} 大学(7) ●流通科学大学(6) ●大阪経済法科大学(5)	●神戸学院大学(36) ●関西学院大学(27) ●武庫川女子大学(23) ●関西外国語大学(18) ●大阪産業大学(15) ●阪南大学(11) ●桃山学院大学(10) ●京都芸術大学(9) ●京都橘大学(8) ●京都先端科学大学(7) ●大阪成蹊大学(7) ●関西福祉大学(6) ●神戸薬科大学(5)
【中四国地方】	58. 1%	(0.9増)	○香川大学(65) ○鳴門教育大学(40) ○鳥取大学(11)
○徳島大学(382) ○愛媛大学(52) ○広島大学(34) ○島根大学(6) ◇高知工科大学(31) ◇山口東京理科大学(13) ◇県立広島大学(7) ◇広島市立大学(5) ◇下関市立大学(3) ●四国大学(428) ●岡山理科大学(40) ●川崎医療福祉大学(12) ●四国学院大学(8)		○高知大学(67) ○岡山大学(42) ○山口大学(16) ◇高知県立大学(17) ◇島根県立大学(9) ◇尾道市立大学(6) ◇周南公立大学(4) ◇岡山県立大学(3) ●徳島文理大学(307) ●広島工業大学(18) ●吉備国際大学(11) ●広島経済大学(5)	◇新見公立大学(13) ◇福山市立大学(8) ◇公立鳥取環境大学(6) ◇香川県立保健医療大学(4) ●松山大学(41) ●環太平洋大学(15) ●岡山商科大学(8)
【九州・沖縄地方】	2. 3%	(0.5増)	○琉球大学(6) ○長崎大学(3)
○九州大学(9) ○宮崎大学(5) ○鹿児島大学(3) ◇北九州市立大学(7)		○大分大学(7) ○九州工業大学(4) ○佐賀大学(3) ◇名桜大学(3)	

令和4年3月卒業生 主な進学先大学（公立・私立高校の全日制・定時制）

- ◎ 数字は、現役での進学者数
 ◎ 国公立大学は徳島県から3名以上の、私立大学は5名以上の進学実績がある大学
 ◎ 地方ごとに国立（○印）、公立（◇印）、私立（●印）の順に進学者数の多い順
 ◎ 青字の％は、大学進学者数全体に占めるその地方への進学者数割合、（）は対前年比較

【北海道・東北地方】	0.8%	(0.1減)	○山形大学(3)
○北海道大学(5)		○東北大学(4)	
【関東地方】	8.7%	(1.0増)	○横浜国立大学(4)
○千葉大学(6)		○筑波大学(5)	
○東京芸術大学(3)		◇首都大学東京(4)	
◇横浜市立大学(10)		●東海大学(14)	●日本大学(12)
●早稲田大学(19)		●明治大学(9)	●青山学院大学(8)
●慶應義塾大学(9)		●中央大学(7)	●立教大学(6)
●東京農業大学(8)		●東洋大学(5)	●法政大学(5)
●千葉工業大学(5)		●日本体育大学(5)	●国際武道大学(5)
●多摩美術大学(5)			
【中部地方】	3.5%	(0.7減)	○岐阜大学(5)
○名古屋大学(14)		○静岡大学(14)	
○三重大学(4)		◇諏訪東京理科大学(3)	
◇都留文科大学(16)		●中部大学(5)	
●金沢工業大学(7)			
【近畿地方】	28.0%	(1.3増)	○京都大学(18)
○神戸大学(29)		○大阪大学(24)	○滋賀大学(4)
○大阪教育大学(7)		○和歌山大学(6)	
○京都教育大学(3)		○兵庫教育大学(3)	
◇兵庫県立大学(17)		◇大阪公立大学(13)	◇神戸市外国語大学(7)
◇京都府立大学(4)		◇滋賀県立大学(4)	
●近畿大学(56)		●関西学院大学(46)	●京都産業大学(45)
●神戸学院大学(41)		●立命館大学(27)	●同志社大学(27)
●武庫川女子大学(26)		●龍谷大学(23)	●大阪学院大学(21)
●関西大学(20)		●大阪体育大学(18)	●摂南大学(18)
●関西外国語大学(17)		●甲南大学(17)	●追手門学院大学(16)
●京都橘大学(16)		●神戸国際大学(15)	●大阪工業大学(15)
●桃山学院大学(13)		●神戸女子大学(12)	●大阪芸術大学(11)
●大阪商業大学(10)		●大阪産業大学(10)	●同志社女子大学(9)
●大阪経済大学(9)		●奈良大学(9)	●神戸医療福祉大学(9)
●京都学園大学(8)		●大谷大学(7)	●甲南女子大学(7)
●京都精華大学(7)		●流通科学大学(7)	●大阪経済法科大学(6)
●京都女子大学(6)		●阪南大学(6)	●神戸常盤大学(6)
●大阪電気通信大学(5)		●天理大学(5)	●姫路獨協大学(5)
●神戸芸術工科大学(5)			
【中四国地方】	57.2%	(1.3減)	○高知大学(60)
○徳島大学(372)		○岡山大学(60)	○鳴門教育大学(34)
○香川大学(59)		○愛媛大学(47)	○島根大学(9)
○広島大学(28)		○山口大学(17)	
○鳥取大学(7)		◇高知県立大学(26)	◇島根県立大学(10)
◇高知工科大学(29)		◇周南公立大学(9)	◇尾道市立大学(8)
◇広島市立大学(9)		◇新見公立大学(6)	◇福山市立大学(5)
◇公立鳥取環境大学(6)		◇山口東京理科大学(4)	◇下関市立大学(3)
◇岡山県立大学(4)			
◇香川県立保健医療大学(3)		●徳島文理大学(323)	●岡山理科大学(42)
●四国大学(446)		●環太平洋大学(25)	●四国学院大学(10)
●松山大学(39)		●岡山商科大学(6)	●高松大学(5)
●広島工業大学(8)		●吉備国際大学(5)	
●川崎医療福祉大学(5)			
【九州・沖縄地方】	1.8%	(0.3減)	○大分大学(3)
○九州大学(9)		○長崎大学(6)	
◇北九州市立大学(6)		◇名桜大学(3)	