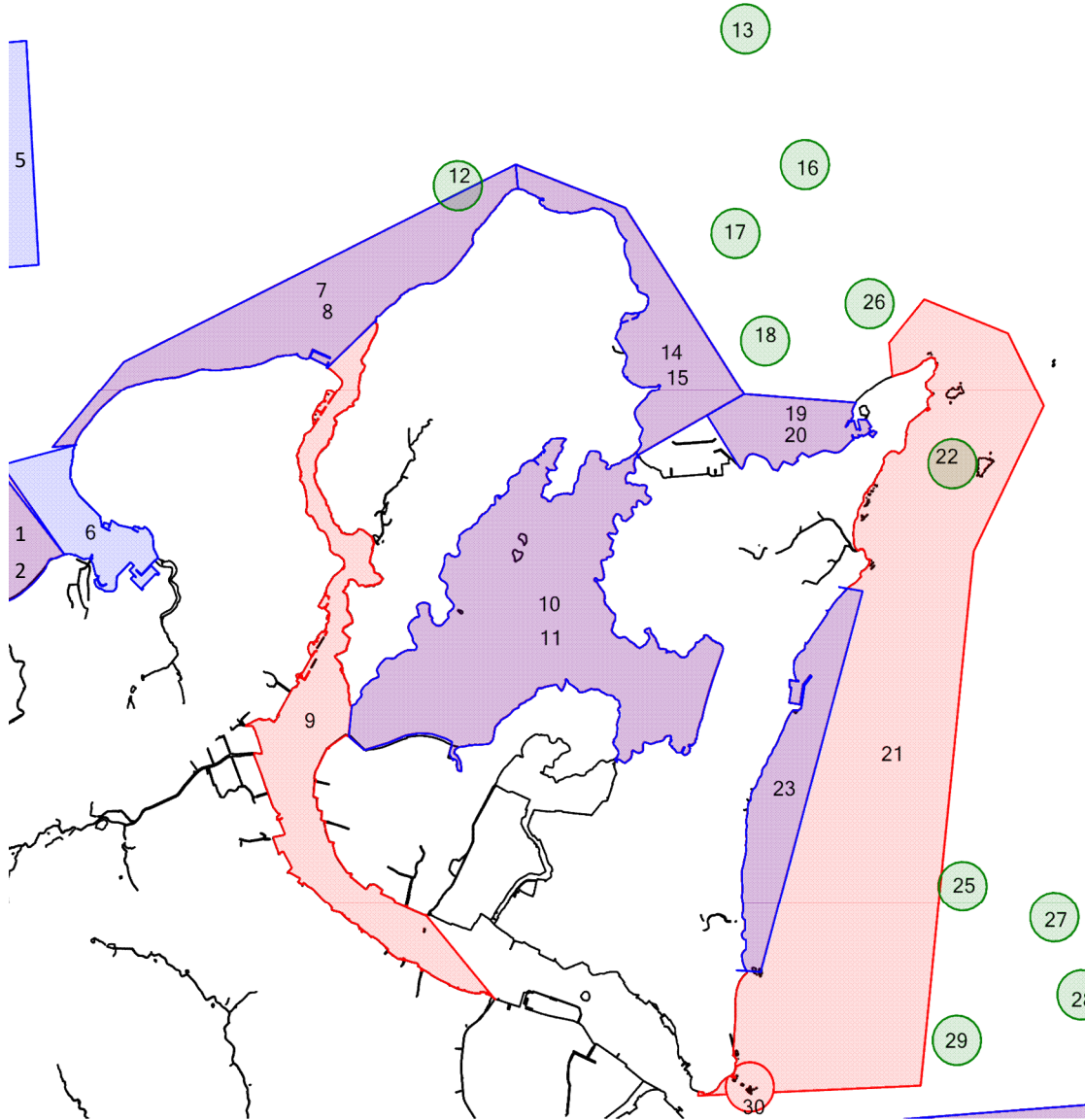
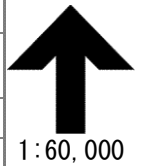


海面共同漁業権 2<鳴門東部>

- 第1種 赤
- 第2種 青
- 第3種 緑
- 第1種と第2種の重複区域 紫



免許番号	種類	漁業の名称	漁業時期	漁業者(漁協名)
1	1	てんぐさ、ひじき、もずく、わかめ、いがい、かき、あわび、とこぶし、さざえ、いせえび、うに、かめので、たこ、なまこ	1/1~12/31	北灘
2	2	たい小型定置 あじ小型定置	3/16~6/10 6/11~2/末	北灘
5	2	たい小型定置	3/16~6/10	北灘、北泊
6	2	たい小型定置 あじ小型定置 いそ建網	3/16~7/10 6/10~12/31 1/1~12/31	北泊、堂浦
7	1	てんぐさ、もずく、わかめ、かき、あわび、さざえ、うに、たこ、なまこ	1/1~12/31	北泊
8	2	たい小型定置 あじ小型定置 いそ建網	4/1~7/15 8/1~12/31 1/1~12/31	北泊
9	1	わかめ、かき、あわび、さざえ、うに、たこ、なまこ	1/1~12/31	堂浦、北泊
10	1	かき、さざえ、なまこ	1/1~12/31	堂浦、室撫佐、鳴門町、新鳴門
11	2	いそ建網	1/1~12/31	堂浦、室撫佐、鳴門町、新鳴門
12	3	つきいそ	1/1~12/31	堂浦、北泊、室撫佐、鳴門町、新鳴門
13	3	つきいそ	1/1~12/31	堂浦、北泊、室撫佐、鳴門町、新鳴門
14	1	てんぐさ、わかめ、あわび、さざえ、うに、たこ、なまこ	1/1~12/31	室撫佐
15	2	いそ建網 あじ小型定置	11/1~5/31 4/1~1/31	室撫佐
16	3	つきいそ	1/1~12/31	堂浦、北泊、室撫佐、鳴門町、新鳴門
17	3	つきいそ	1/1~12/31	堂浦、北泊、室撫佐、鳴門町、新鳴門
18	3	つきいそ	1/1~12/31	堂浦、北泊、室撫佐、鳴門町、新鳴門
19	2	あじ小型定置 いそ建網	4/1~1/31 1/1~12/31	鳴門町
20	1	てんぐさ、ひじき、もずく、わかめ、かき、あわび、とこぶし、さざえ、うに、たこ、なまこ	1/1~12/31	鳴門町
21	1	てんぐさ、ひじき、もずく、わかめ、かき、あわび、とこぶし、さざえ、いせえび、うに、たこ、なまこ	1/1~12/31	鳴門町、新鳴門
22	3	つきいそ	1/1~12/31	鳴門町、北泊、堂浦、室撫佐、新鳴門、里浦
23	2	あじ小型定置	4/1~1/31	鳴門町、新鳴門
25	3	つきいそ	1/1~12/31	鳴門町、北泊、堂浦、室撫佐、新鳴門、里浦
26	3	つきいそ	1/1~12/31	堂浦、北泊、室撫佐、鳴門町、新鳴門
27	3	つきいそ	1/1~12/31	鳴門町、北泊、堂浦、室撫佐、新鳴門、里浦
28	3	つきいそ	1/1~12/31	鳴門町、北泊、堂浦、室撫佐、新鳴門、里浦
29	3	つきいそ	1/1~12/31	鳴門町、北泊、堂浦、室撫佐、新鳴門、里浦
30	1	てんぐさ、ひじき、もずく、わかめ、かき、あわび、うに、いせえび	1/1~12/31	新鳴門
31	1	てんぐさ、わかめ、かき、あわび、とこぶし、さざえ、いせえび、うに、たこ、なまこ	1/1~12/31	里浦
32	2	いそ建網	1/1~12/31	里浦



出典：背景地図は基盤地図情報 基本項目(国土地理院)を使用