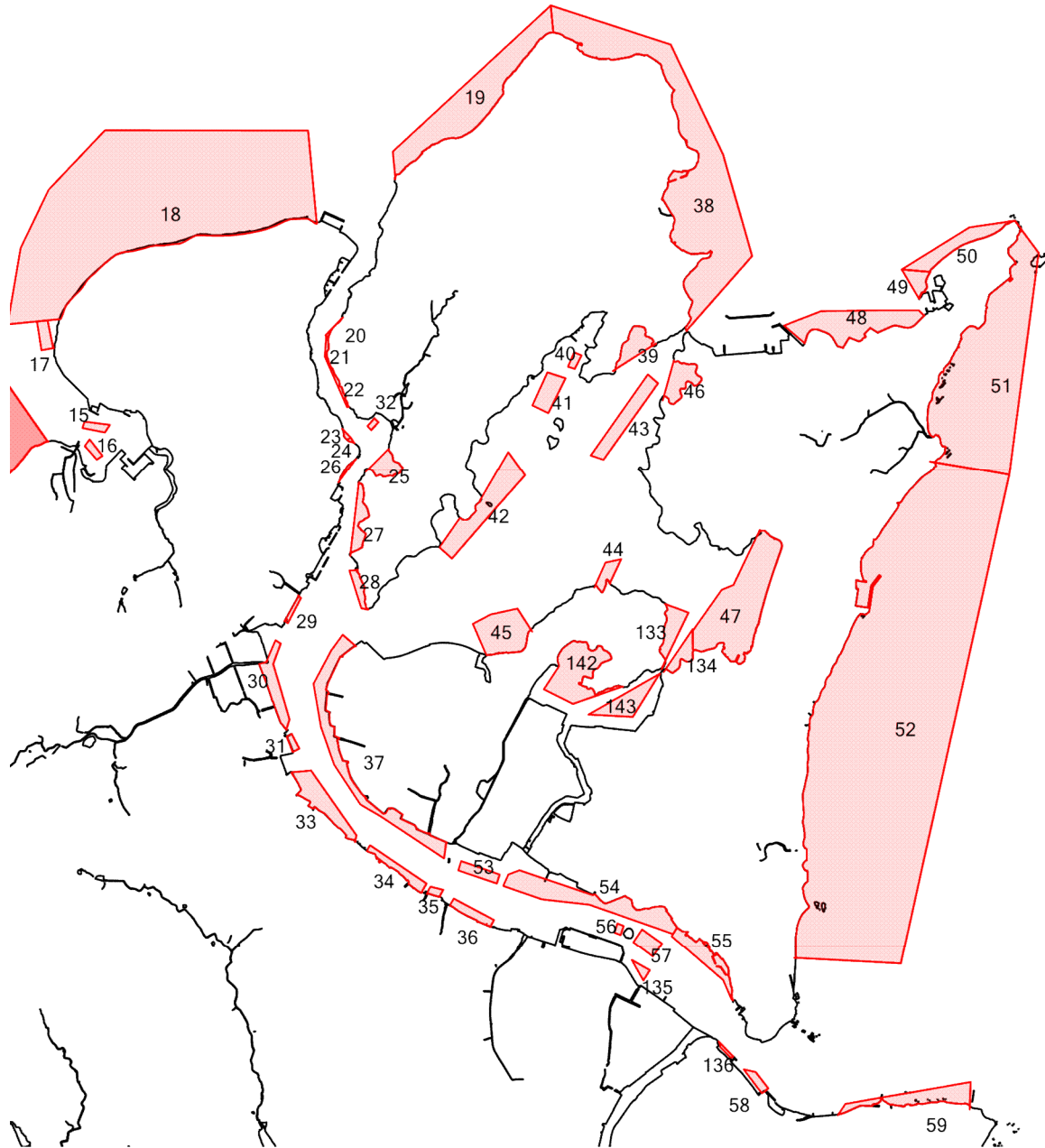


海面区画漁業権 2<鳴門市中部>



免許番号	漁業の名称	漁業時期	漁業権者(漁協名)
15	魚類小割り式養殖業(くろまぐる養殖業を除く)	1/1~12/31	堂浦
16	魚類小割り式養殖業(くろまぐる養殖業を除く)	1/1~12/31	北泊、堂浦
17	藻類養殖業	10/1~5/31	堂浦
18	藻類養殖業	10/1~5/31	北泊
19	藻類養殖業	10/1~5/31	北泊
20	藻類養殖業	10/1~6/30	北泊
21	藻類養殖業	10/1~6/30	北泊
22	藻類養殖業	10/1~6/30	北泊
23	藻類養殖業	10/1~6/30	北泊
24	藻類養殖業	10/1~6/30	北泊
25	藻類養殖業	10/1~5/31	堂浦
26	藻類養殖業	10/1~5/31	堂浦
27	藻類養殖業	10/1~5/31	堂浦
28	藻類養殖業	10/1~5/31	堂浦
29	藻類養殖業	10/1~5/31	堂浦
30	藻類養殖業	10/1~5/31	堂浦
31	藻類養殖業	10/1~5/31	堂浦
32	藻類養殖業	10/1~5/31	堂浦
33	藻類養殖業	10/1~5/31	堂浦
34	藻類養殖業	10/1~5/31	堂浦
35	藻類養殖業	10/1~5/31	堂浦
36	藻類養殖業	10/1~5/31	堂浦
37	藻類養殖業	10/1~5/31	堂浦
38	藻類養殖業	10/1~6/30	室撫佐
39	魚類小割り式養殖業(くろまぐる養殖業を除く)	1/1~12/31	室撫佐
40	かき垂下式養殖業	1/1~12/31	室撫佐
41	魚類小割り式養殖業(くろまぐる養殖業を除く)	1/1~12/31	室撫佐
42	魚類小割り式養殖業(くろまぐる養殖業を除く)	1/1~12/31	堂浦
43	魚類小割り式養殖業(くろまぐる養殖業を除く)	1/1~12/31	室撫佐
44	かき垂下式養殖業	1/1~12/31	堂浦
45	かき垂下式養殖業	1/1~12/31	新鳴門
46	かき垂下式養殖業	1/1~12/31	堂浦、室撫佐、鳴門町、新鳴門
47	かき垂下式養殖業、うに垂下式養殖業	1/1~12/31	鳴門町
48	藻類養殖業	10/1~6/30	鳴門町
49	藻類養殖業	10/1~6/30	鳴門町
50	藻類養殖業	10/1~6/30	鳴門町、新鳴門
51	藻類養殖業	10/1~6/30	鳴門町、新鳴門
52	藻類養殖業	10/1~6/30	鳴門町、新鳴門
53	藻類養殖業	10/1~6/30	鳴門町、新鳴門
54	藻類養殖業	10/1~6/30	鳴門町、新鳴門
55	藻類養殖業	10/1~6/30	新鳴門
56	藻類養殖業	10/1~6/30	鳴門町、新鳴門
57	藻類養殖業	10/1~6/30	鳴門町、新鳴門
58	わかめ養殖業	10/1~12/31	里浦
59	藻類養殖業	10/1~6/30	里浦
133	かき垂下式養殖業	1/1~12/31	新鳴門
134	かき垂下式養殖業	1/1~12/31	新鳴門
135	藻類養殖業	10/1~6/30	新鳴門
136	藻類養殖業	10/1~6/30	新鳴門
142	かき垂下式養殖業	1/1~12/31	鳴門町、新鳴門
143	かき垂下式養殖業	1/1~12/31	鳴門町、新鳴門



出典：背景地図は基盤地図情報 基本項目(国土地理院)を使用