

★ 道路・橋の豆知識 ② ★



あの橋、すごく錆びてない？

みなさんは、日常生活のなかで鉄の橋を渡る機会も多いと思いますが、いつも渡っている鉄の橋を思い浮かべてください。

その橋って『ペンキで塗られた橋』を思い浮かべていませんか？

でも、山間部に行くと、すごく錆びているように見える橋が架かっているんです！！

それってペンキを塗り忘れているのではなく、『耐候性鋼材』という特殊な材料を使って作られた、塗装しなくても大丈夫な橋なんですよ。

『耐候性鋼材』は、数年～数十年かけて、鋼材の中に添加されている化学成分の働きで緻密な錆びを鋼材表面に覆うことによって、その後の錆びを防ぐ性質を持っています。

つまり、わざと『細かな錆び』を作って、錆びるのを防ぐ特殊な材料なんです。不思議ですよ～！

山間部へドライブに行く機会があれば、探してみたいかがですか？



塗装した橋



耐候性の橋



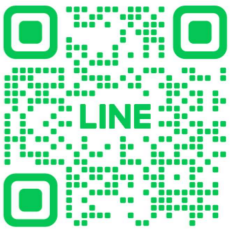
夜間通行止めを伴う
工事があります！

人と暮らしと未来をつなぐ



徳島東環状線
末広～住吉工区

きて！みて！して！
徳島東環状線



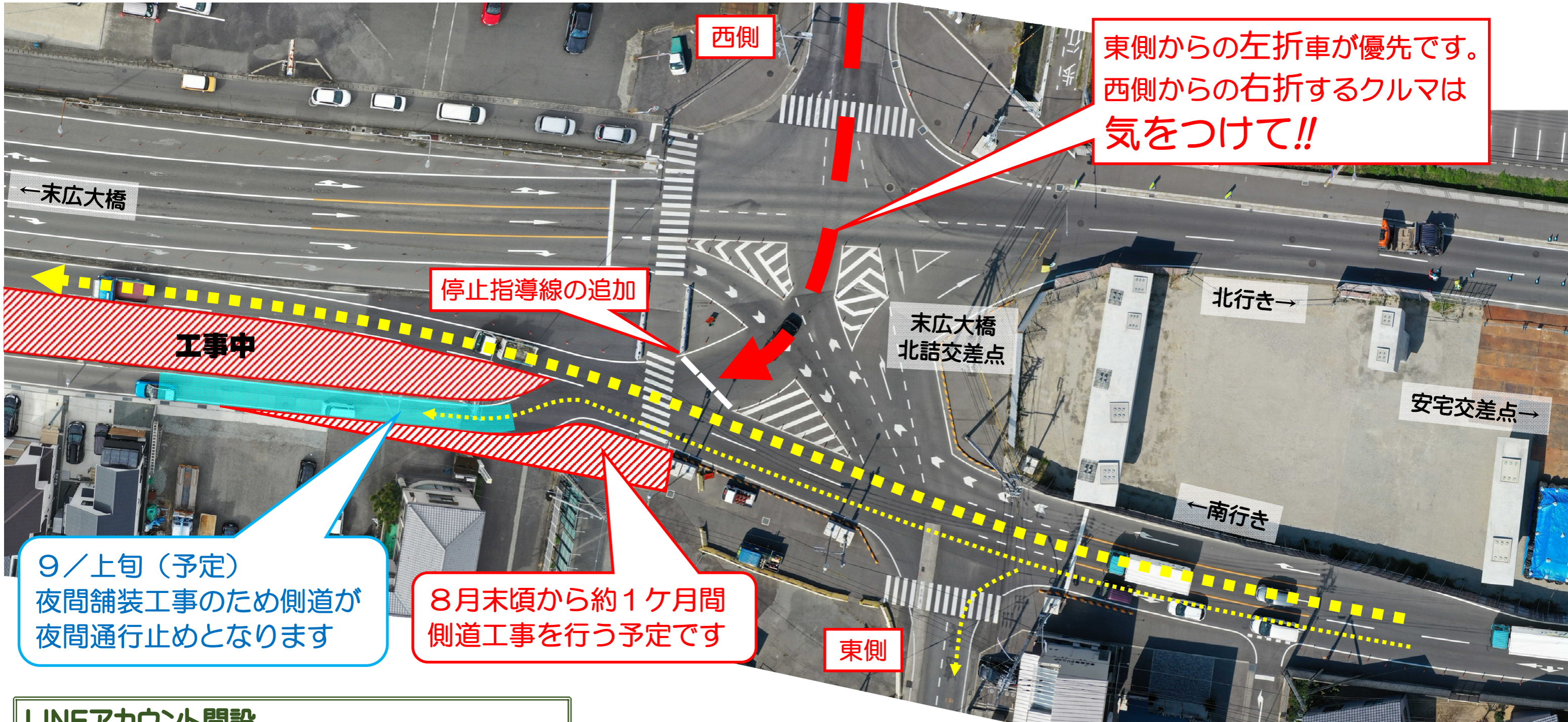
LINE 公式アカウント



LINE公式アカウント『きて！みて！して！徳島東環状線』開設

詳しくは
こちら→





東側からの左折車が優先です。
西側からの右折するクルマは
気をつけて!!

停止指導線の追加

工事中

9 / 月上旬 (予定)
夜間舗装工事のため側道が
夜間通行止めとなります

8月末頃から約1ヶ月間
側道工事を行う予定です

LINEアカウント開設
『きて！みて！しって！徳島東環状線』



現在、工事を進めています徳島東環状線の末広住吉工区のLINEによるアカウントを開設しました。公式アカウントでは、

- 通行規制や夜間工事などの工事情報
- 県HPなどで公開中のリーフレットの紹介
- 工事の進捗状況などを写真や動画にて配信
- 現場見学会やイベント情報の発信

など、リアルタイムに情報発信を行っていく予定です。
徳島東環状線をご利用の方または工事の進捗等に関心のある方は、
右のQRコードを読み込むか、公式アカウント検索で「東環状線」と検索して登録して見てください。

最新の通行規制情報が
ご覧になれます

LINEページの
各メニューの紹介

メニューを
タップしてみてください!

