

# オーストラリア・シドニーコンセプトショップ 伝統工芸品・生活雑貨等のプロモーション販売 参加企業募集のご案内

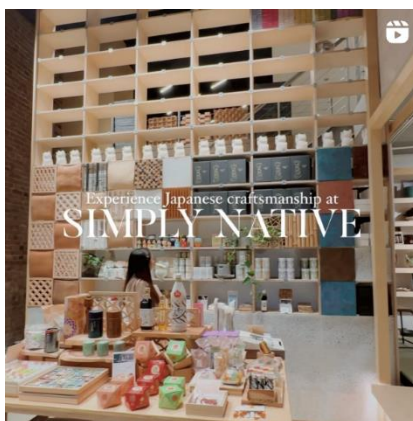
この度、徳島県では、年々人口増加傾向にあり、一人当たりの平均所得が高く、またラグジュアリー製品への購買意欲も活発な有望マーケットとして期待が高まるオーストラリアにおいて、期間限定プロモーション販売を開催し、県内企業の同国への輸出拡大を支援いたします。

本企画では、現地購買層の嗜好やニーズを把握するとともに、現地パートナー側での継続販売の可能性があります。オーストラリアへの販路開拓を目指す事業者には是非ご活用いただきたく存じます。つきましては、本件出品を希望する企業を以下のとおり募集します。

## 現地パートナー企業：Simply Native Group Pty Ltd.

(URL: <https://simplynativejapan.com.au/>)

2016年に設立された同社は、シドニー中心地に130平米のフラグシップ店舗を持ち、日本文化発信の拠点として「日本のHumanityに溢れた暮らし」を現地のつかい手に届けています。大切にしていることは質の高いものづくり商品および制作過程や作り手の人となりを伝えることです。プロモーション後もパートナー企業として、未長くお付き合いいただけるつくり手様を募集します。店舗の様子 ([Instagram](#))



## 参加企業募集要項

### 1. 実施スケジュール

- 募集期間： 令和5年7月19日(水)～8月18日(金) 17時
- 商品決定： 令和5年8～9月中(予定)
- 出荷時期： 令和5年10月中(予定)
- イベント開催： 令和6年2月

## 2. 実施概要

- イベント名: Tokushima Treasures: A Craft Wonderland (仮)
- 主催者: 徳島県、Simply Native Group Pty Ltd. (オーストラリア現地法人)/ 合同会社Simply Native(日本法人)
- 開催日程: 令和6年2月(約10日間を予定)
- 開催場所: Simply Native Group Pty Ltd.が運営する現地フラグシップストア  
都市: シドニー
- 募集出品数: 1社あたり最大4品目程度まで(選考プロセスでの協議にて最終決定)  
※合計5社/20品目程度
- 対象企業: 徳島県内に住所又は事業所を有する企業及び生産者
- 対象商品: ・非食品の県産品(伝統工芸品・生活雑貨等)  
　　<有望商品>ものづくりの背景・素材感が伝わる商品、オーストラリア未進出の商品
- 選考と結果: ・現地バイヤー(Simply Native社)が採択商品を決定する。  
　　※決定後、PR素材用データ等のご提供について、ご協力をお願いいたします。  
　　※参加事業者及び出品物の決定後、申込者に対し結果をご連絡いたします。
- 参加に係る費用: サンプル代、サンプル発送費(必要な場合)及び国内指定倉庫までの輸送費等  
　　※現地渡航の必要はありませんが、任意で実施される場合の経費は自己負担となります。

## 3. 取引条件

- 輸入者: Simply Native Group Pty Ltd.
- 仕入形態: 買取仕入 ※ Simply Native社が指定する国内指定倉庫に商品を納入することとする。
- 売価設定: 双方協議にて設定
- その他: 継続販売となった場合は、Simply Native社プラットフォームにてオーストラリア以外の海外販売・発送を行う可能性があります。

## 4. 注意事項

- ・参加申込書等に記載された内容について変更がある場合は、書面にて変更内容の報告が必要となる。
- ・バイヤー、県及び運営事務局において、次の損失及び損害については一切の責任を負わない。
  - ①商品等に生じた盗難、損失、破損等、あらゆる要因から生ずる損失及び損害
  - ②バイヤー、県及び運営事務局の責めに帰すことができない事由によってプロモーションが中止・中断された場合、これにより参加事業者が生じた損害
  - ③出品物等の知的財産に係るトラブルが発生した場合の損害(参加事業者は必要に応じ、自己の責任の下、事前に知的財産権の保護対策を行うものとする。)
- ・参加申込書及び商品情報シートの記載内容については、当事業の実施に当たり、県及び運営事務局、バイヤー間でのみ共有し、他の目的には使用しない。
- ・この募集案内に定めのない事案が発生した場合には、関係者間で協議を行い、対応を決定することとする。

## 5. 申込について

- 申込締切: **令和5年8月18日(金) 17:00必着**
- 申込書類: 「参加申込書」を下記お問合せ先メールアドレスへご提出ください。

### ■お申し込み・お問い合わせ先■

徳島県商工労働観光部 商工政策課 海外戦略担当 担当者:片矢

TEL: 088-621-2320 Email: [syoukouseisakuka@pref.tokushima.jp](mailto:syoukouseisakuka@pref.tokushima.jp)