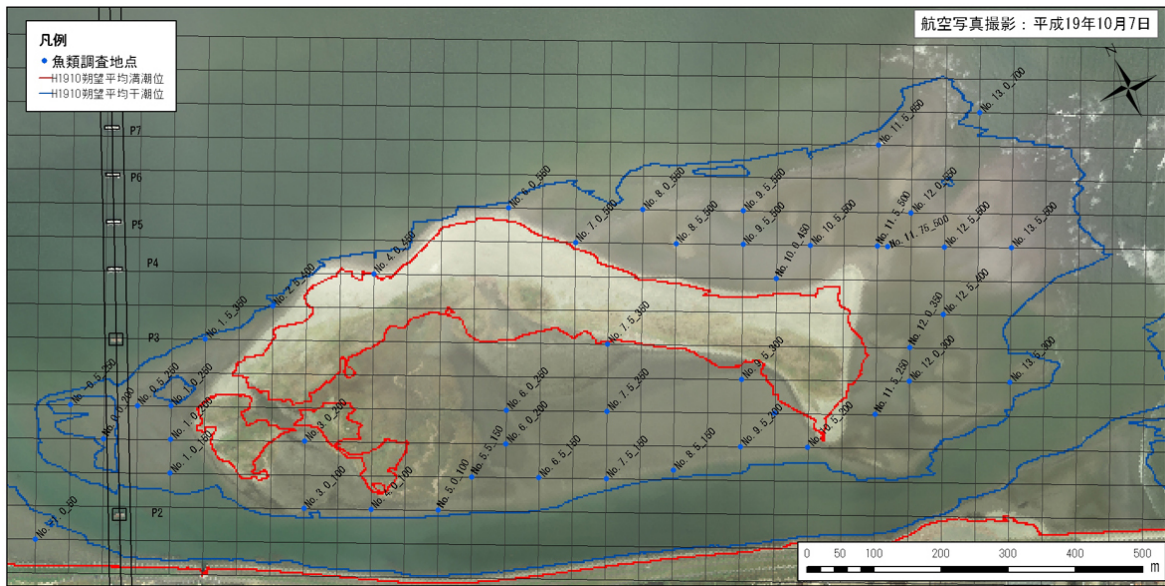




図3-5(2) 底生動物調査・浅海域河床底質調査での定量調査点およびウモレマメガニ分布調査位置図

<河口干潟>



<住吉干潟>

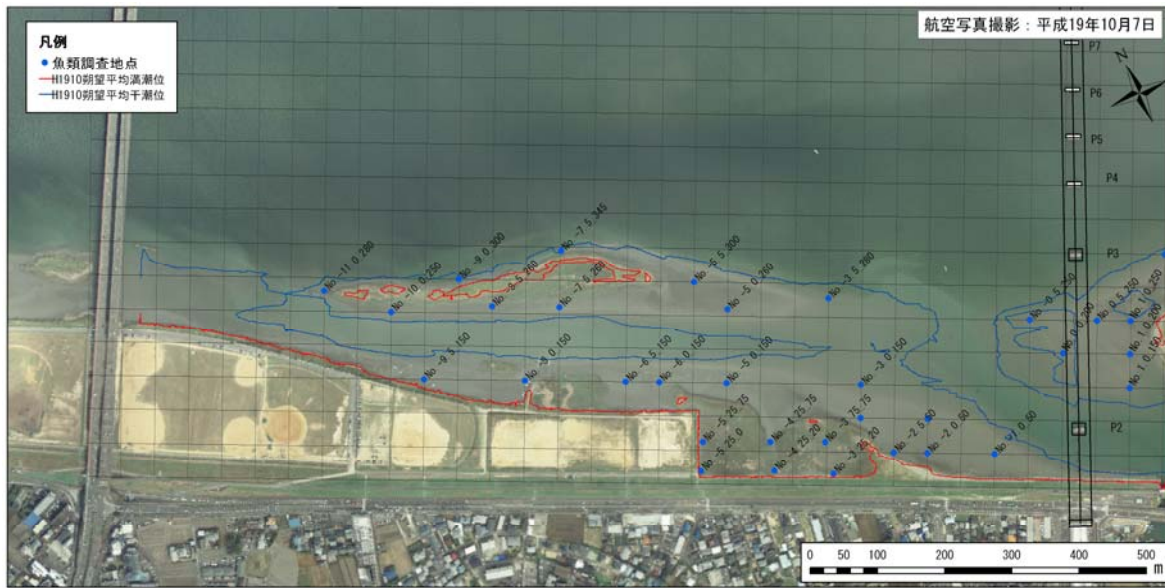
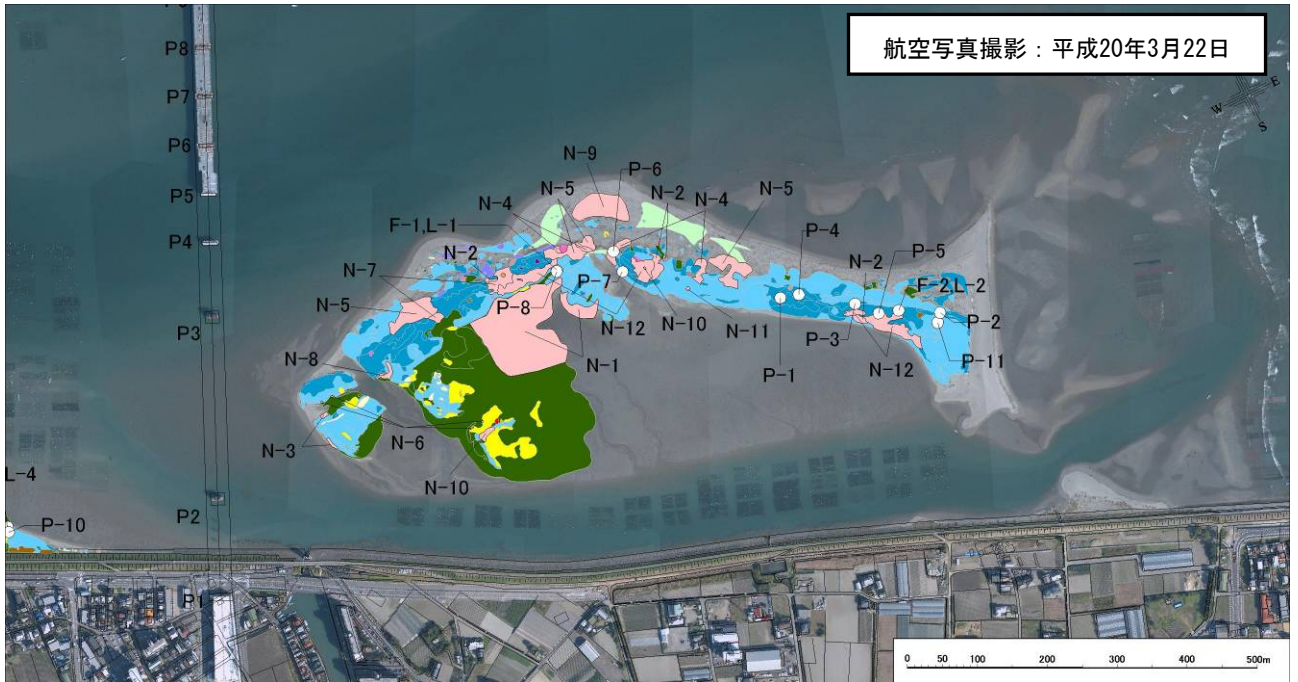


図3-6 魚類調査位置図

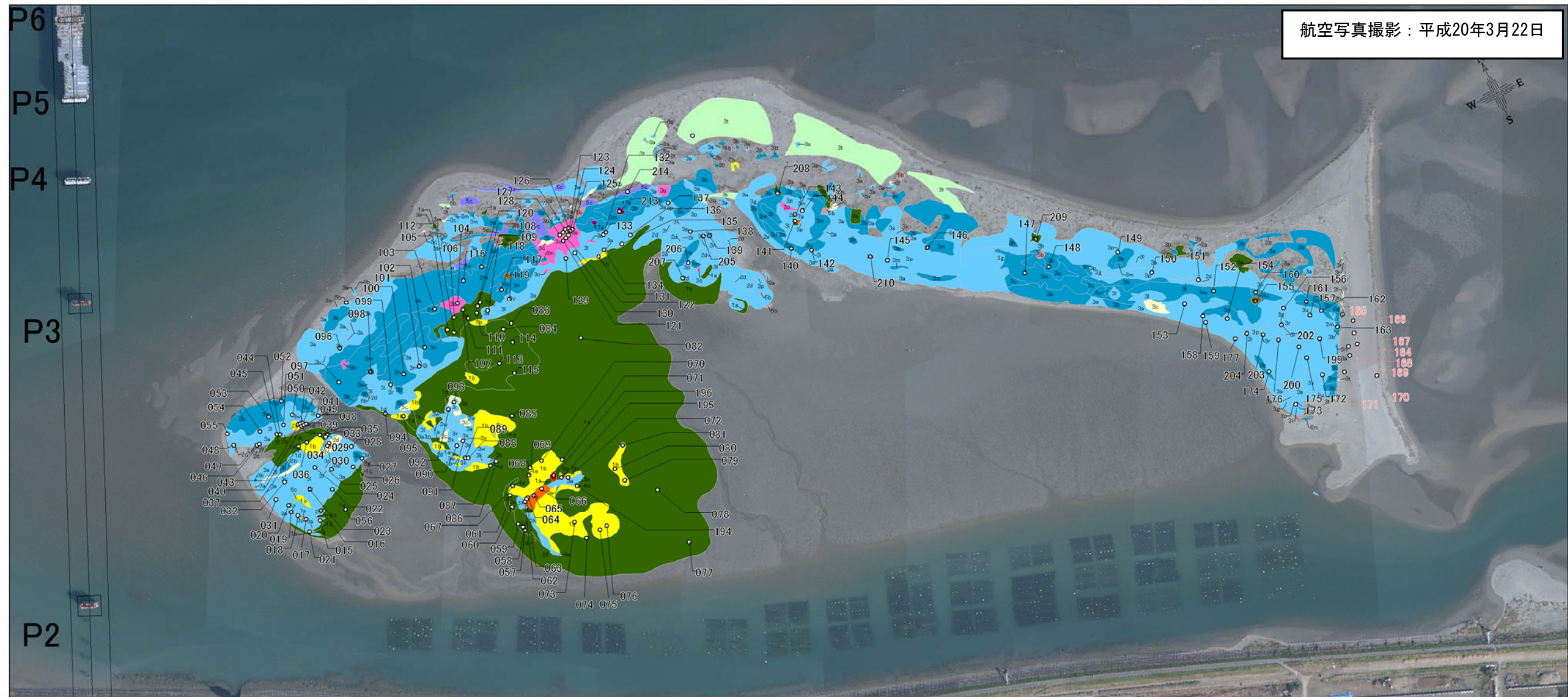
<河口干潟>



<住吉干潟>



図3-7 昆虫調査・昆虫相調査位置図

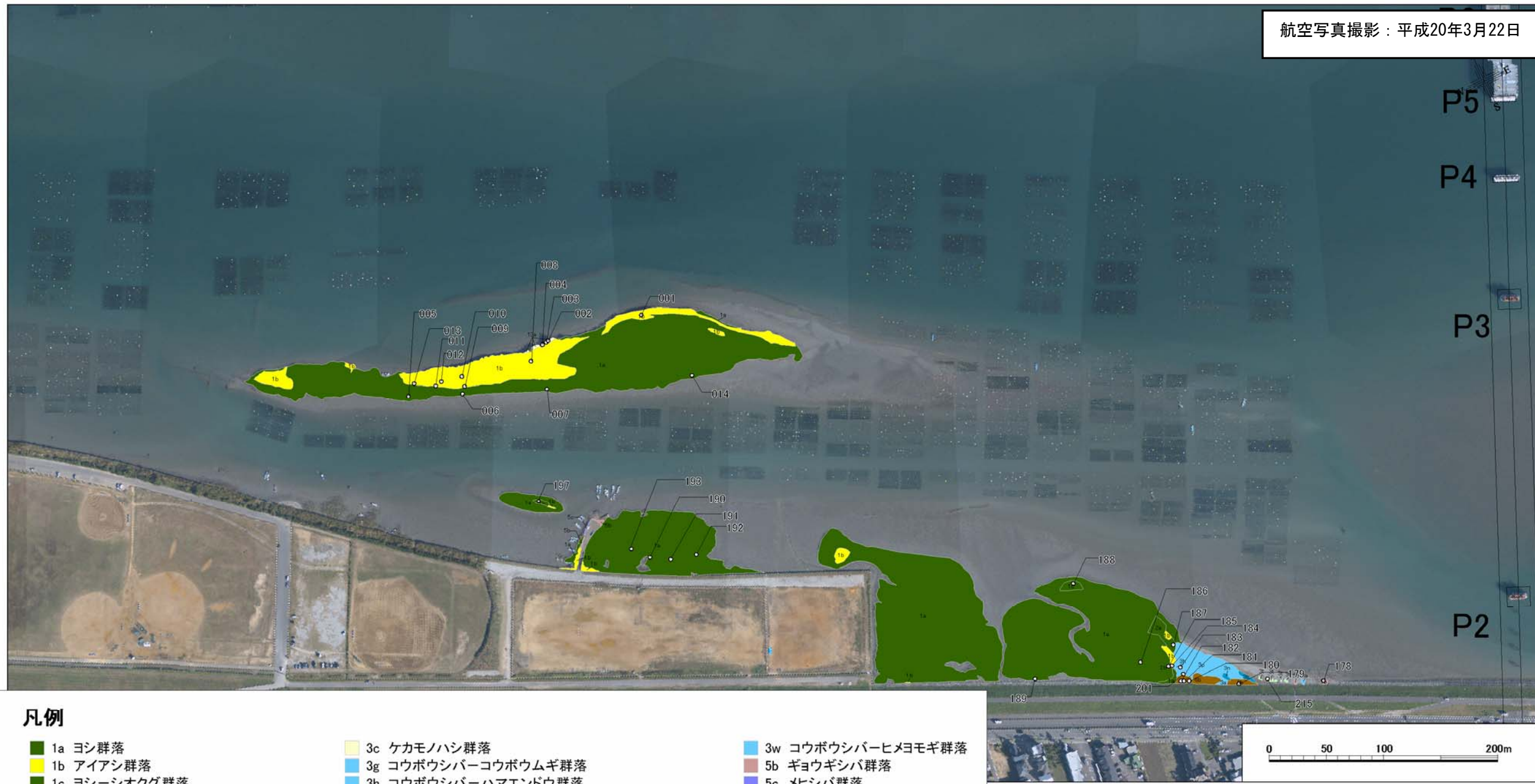


航空写真撮影：平成20年3月22日

凡例

- | | | |
|-------------------------|---------------------------------|--------------------|
| ■ 1a ヨシ群落 | ■ 3c ケカモノハシ群落 | ■ 3w コウボウシバ-ヒメモギ群落 |
| ■ 1b アイアシ群落 | ■ 3g コウボウシバ-コウボウムギ群落 | ■ 5b ギョウギシバ群落 |
| ■ 1c ヨシ-シオグ群落 | ■ 3h コウボウシバ-ハマエンドウ群落 | ■ 5c メシバ群落 |
| ■ 1d ヨシ-ウラギク群落 | ■ 3k コウボウシバ-ケカモノハシ群落 | ■ 6b チガヤ群落 |
| ■ 1e アイアシ-ウラギク群落 | ■ 3l コウボウシバ-ナルトサワギク群落 | ■ 6c ヤマアワ群落 |
| ■ 2a ヨシ-コウボウシバ群落 | ■ 3m コウボウムギ-ケカモノハシ群落 | ■ 6e ヒメモギ群落 |
| ■ 2b アイアシ-コウボウシバ群落 | ■ 3n コウボウムギ-コマツヨイグサ群落 | ■ 7a セイタカアワダチソウ群落 |
| ■ 2c コウボウシバ-ホソバノハマアカザ群落 | ■ 3o ハマゴウ群落 | ■ 8a セイタカヨシ群落 |
| ■ 2d コウボウシバ-ホウキギク群落 | ■ 3p コウボウシバ群落ケナシヒメムカシヨモギ下位単位(秋) | ■ 13a メダケ群落 |
| ■ 2e コウボウシバ群落 | ■ 3r コウボウシバ-コマツヨイグサ群落 | ■ 16a センダン群落 |
| ■ 2f コウボウシバ-ウラギク群落 | ■ 3t オカヒジキ散在群落 | ■ 17a クスノキ群落 |
| ■ 3a コウボウシバ群落 | ■ 3u コウボウムギ群落ケナシヒメムカシヨモギ下位単位(秋) | |
| ■ 3b コウボウムギ群落 | ■ 3v コウボウシバ-コセンダングサ群落 | |

図3-8(1) 植物調査・植生調査位置図<河口干潟>

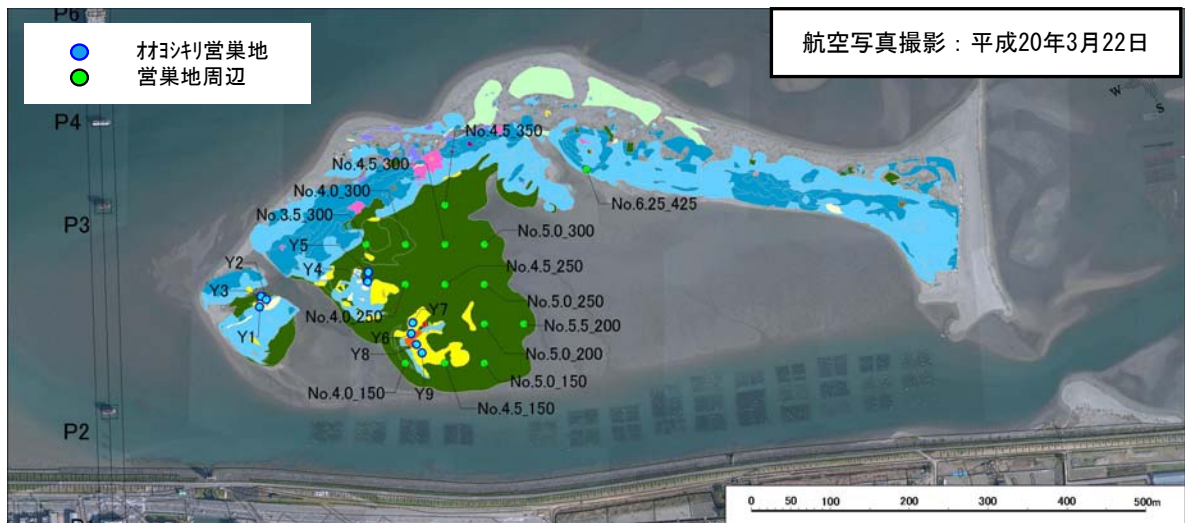


凡例

- | | | |
|-------------------------|---------------------------------|---------------------|
| ■ 1a ヨシ群落 | ■ 3c ケカモノハシ群落 | ■ 3w コウボウシパーヒメヨモギ群落 |
| ■ 1b アイアシ群落 | ■ 3g コウボウシパーコウボウムギ群落 | ■ 5b ギョウギシバ群落 |
| ■ 1c ヨシーシオクグ群落 | ■ 3h コウボウシパーハマエンドウ群落 | ■ 5c メヒシバ群落 |
| ■ 1d ヨシーウラギク群落 | ■ 3k コウボウシパーケカモノハシ群落 | ■ 6b チガヤ群落 |
| ■ 1e アイアシウラギク群落 | ■ 3l コウボウシパーナルトサワギク群落 | ■ 6c ヤマアワ群落 |
| ■ 2a ヨシーコウボウシバ群落 | ■ 3m コウボウムギーケカモノハシ群落 | ■ 6e ヒメヨモギ群落 |
| ■ 2b アイアシコウボウシバ群落 | ■ 3n コウボウムギーコマツヨイグサ群落 | ■ 7a セイタカアワダチソウ群落 |
| ■ 2c コウボウシパーホソバナハマアカザ群落 | ■ 3o ハマゴウ群落 | ■ 8a セイタカヨシ群落 |
| ■ 2d コウボウシパーホウキギク群落 | ■ 3p コウボウシバ群落ケナシヒメムカシヨモギ下位単位(秋) | ■ 13a メダケ群落 |
| ■ 2e コウボウシバ群落 | ■ 3r コウボウシパーコマツヨイグサ群落 | ■ 16a センダン群落 |
| ■ 2f コウボウシパーウラギク群落 | ■ 3t オカヒジキ散在群落 | ■ 17a クスノキ群落 |
| ■ 3a コウボウシバ群落 | ■ 3u コウボウムギ群落ケナシヒメムカシヨモギ下位単位(秋) | |
| ■ 3b コウボウムギ群落 | ■ 3v コウボウシパーコセンダングサ群落 | |

図3-8(2) 植物調査・植生調査位置図<住吉干潟>

<河口干潟>



<住吉干潟>

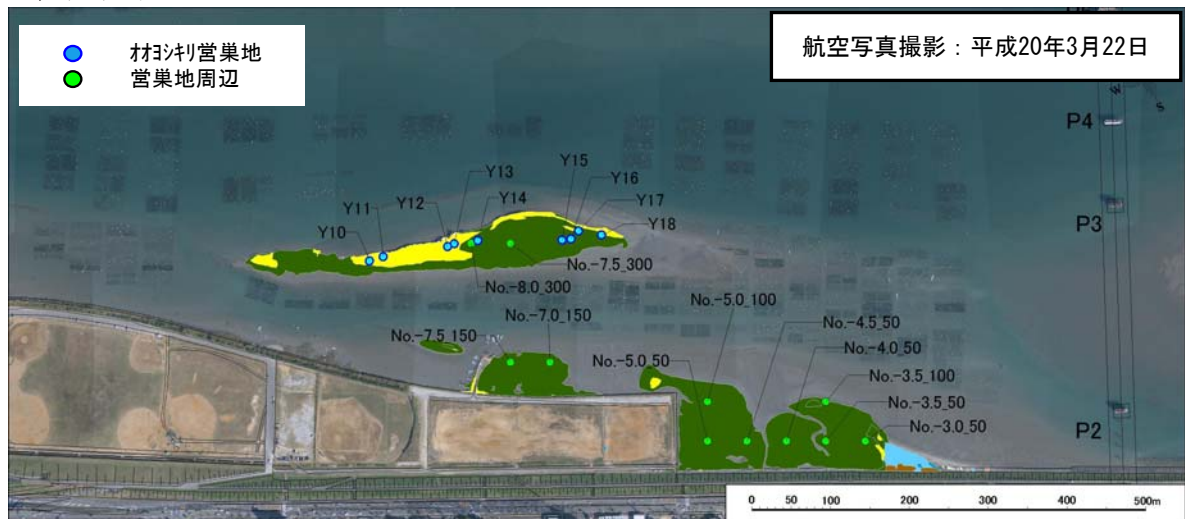


図3-8(3) 植物調査・高基草本群落調査位置図

表3-2(1) 平成20年度調査実績(1/4)

項目	水質 (定期水質 (四季通観調査))	地形 レイザー計測	深淺測量	基盤環境		鳥類		底生動物				魚類 ウモレマダガニ分布	昆虫 ルイスハンミョウ	植物 高茎草本群落	気象・水位 第十観測水位				
				干潟部基盤環境	干潟全域貫入抵抗	浅海域河床底質	指標種生息状況	飛翔状況	繁殖状況	指標種	指標種・ガザミ採取					定量&海藻草類	定量採泥	浅海域河床底質地点の	ヨシ原
月	日	曜日	潮期	3回/年	2回	2回	2回	3回	3回	1回	1回	1回	1回	1回	2回	8回	1回	1回	A.P.m
4月	1	水																	5.38
	2	木																	5.34
	3	金																	5.29
	4	土																	5.28
	5	日																	5.26
	6	月	大潮																5.24
	7	火																	5.20
	8	水																	5.33
	9	木																	5.33
	10	金																	5.41
	11	土																	5.56
	12	日																	5.57
	13	月	小潮																5.45
	14	火																	5.44
	15	水																	5.41
	16	木																	5.39
	17	金																	5.41
	18	土																	5.44
	19	日																	5.43
	20	月	大潮																5.38
	21	火																	5.35
	22	水																	5.66
	23	木																	5.29
	24	金																	5.67
	25	土																	5.40
	26	日																	5.33
	27	月	小潮																5.31
	28	火																	5.30
	29	水																	5.30
	30	木																	5.28
	5月	1	水																
2		木																	5.10
3		金																	4.96
4		土																	4.86
5		日	大潮																4.66
6		月																	4.73
7		火																	4.74
8		水																	4.66
9		木																	4.60
10		金																	4.71
11		土																	5.31
12		日	小潮																5.28
13		月																	5.26
14		火																	5.28
15		水																	5.38
16		木																	5.46
17		金																	5.39
18		土																	5.35
19		日																	5.35
20		月	大潮																5.46
21		火																	5.44
22		水																	5.36
23		木																	5.32
24		金																	5.34
25		土																	5.71
26		日																	5.68
27		月	小潮																5.55
28		火																	5.50
29		水																	5.60
30		木																	5.60
31		金																	5.54
6月	1	土																	5.50
	2	日																	5.46
	3	月	大潮																5.74
	4	火																	5.74
	5	水																	5.71
	6	木																	5.78
	7	金																	5.65
	8	土																	5.60
	9	日																	5.54
	10	月																	5.51
	11	火	小潮																5.50
	12	水																	5.68
	13	木																	5.38
	14	金																	5.50
	15	土																	5.47
	16	日																	5.46
	17	月																	5.42
	18	火																	5.38
	19	水	大潮																5.37
	20	木																	5.39
	21	金																	5.49
	22	土																	5.78
	23	日																	5.70
	24	月																	5.61
	25	火	小潮																5.60
	26	水																	5.48
	27	木																	5.44
	28	金																	5.42
	29	土																	5.50
	30	日																	5.54

注：第十の水位は、国土交通省水文水質DBから引用した水位値の日平均値を表示した。

表3-2(3) 平成20年度調査実績(3/4)

項目	水質 (定期水質 ・四季週間調査)	地形		基盤環境		鳥類		底生動物					魚類	昆虫	植物		気象・水位							
		レーザ計測	深淺測量	干潟部基盤環境	干潟全域貫入抵抗	浅海域河床底質	指標種生息状況	飛翔状況	繁殖状況	指標種	指標種・ガザミ採取	定量・海藻草類	定量採泥	浅海域河床底質地点の	ヨシ原	ウモレマメガニ分布	魚類相	昆虫相	ルイスハンミョウ	植生・植物相	植生基盤環境	高茎草本群落	接近台風	第十観測水位
月	日	曜日	潮期	3回/年	2回	2回	2回	1回	2回	3回	3回	1回	1回	1回	1回	1回	1回	2回	8回	1回	1回	1回	A. P. m	
10月	1	水																						5.45
	2	木																						5.47
	3	金																						5.39
	4	土																						5.36
	5	日																						5.38
	6	月																						5.74
	7	火	小潮																					5.61
	8	水																						5.50
	9	木																						5.46
	10	金																						5.49
	11	土																						5.41
	12	日																						5.40
	13	月																						5.36
	14	火																						5.35
	15	水	大潮																					5.39
	16	木																						5.37
	17	金																						5.35
	18	土																						5.30
	19	日																						5.27
	20	月																						5.28
	21	火	小潮																					5.26
	22	水																						5.25
	23	木																						5.25
	24	金																						5.30
	25	土																						5.39
	26	日																						5.31
	27	月																						5.27
	28	火																						5.27
	29	水	大潮																					5.27
	30	木																						5.24
	31	金																						5.27
11月	1	土																						4.96
	2	日																						4.79
	3	月																						4.52
	4	火																						4.47
	5	水	小潮																					4.48
	6	木																						4.49
	7	金																						4.59
	8	土																						4.56
	9	日																						4.98
	10	月																						4.92
	11	火																						4.80
	12	水																						4.65
	13	木	大潮																					4.83
	14	金																						4.87
	15	土																						4.85
	16	日																						4.92
	17	月																						5.25
	18	火																						5.15
	19	水																						5.16
	20	木	小潮																					5.15
	21	金																						5.13
	22	土																						5.13
	23	日																						5.09
	24	月																						5.05
	25	火																						5.10
	26	水																						5.10
	27	木																						5.05
	28	金	大潮																					5.22
	29	土																						5.36
	30	日																						5.30
	12月	1	月																					
2		火																						5.24
3		水																						5.18
4		木																						5.14
5		金																						5.20
6		土	小潮																					5.45
7		日																						5.45
8		月																						5.34
9		火																						5.35
10		水																						5.30
11		木																						5.29
12		金																						5.26
13		土	大潮																					5.24
14		日																						5.27
15		月																						5.14
16		火																						5.07
17		水																						5.02
18		木																						5.04
19		金	小潮																					4.81
20		土																						4.67
21		日																						4.58
22		月																						4.55
23		火																						4.58
24		水																						4.56
25		木																						4.56
26		金																						4.55
27		土	大潮																					4.54
28		日																						4.50
29		月																						4.48
30		火																						4.47
31		水																						4.47

注：第十の水位は、国土交通省水文水質DBから引用した水位値の日平均値を表示した。

表3-2(4) 平成20年度調査実績(4/4)

項目	水質 (定期水質 ・四季週間調査)	地形 レーザ計測	深淺測量	基盤環境		鳥類		底生動物					魚類	昆虫	植物		気象・水位					
				干潟部 基盤環境	干潟全域 貫入抵抗	指標種 生息状況	飛翔 状況	繁殖 状況	指標種	指標種 ・ガザミ採取	定量 & 海藻草類	定量 採泥	浅海域 河床底質地点の	ヨシ原	ウモレ マメガニ分布	魚類 相	昆虫 相	ルイス ハンミョウ	植生・ 植物相	植生 基盤環境	高茎草 本群落	接近 台風
月	日	曜日	潮期	3回/年	2回	2回	2回	3回	3回	1回	1回	1回	1回	1回	1回	1回	2回	8回	1回	1回	1回	A. P. m
1月	1	木																				4.47
	2	金																				4.47
	3	土	小潮																			4.46
	4	日																				4.45
	5	月																				4.45
	6	火																				4.48
	7	水																				4.50
	8	木																				4.50
	9	金																				4.50
	10	土	小潮																			4.51
	11	日																				4.53
	12	月																				4.49
	13	火																				4.49
	14	水																				4.50
	15	木																				4.51
	16	金																				4.51
	17	土	小潮																			4.51
	18	日																				4.51
	19	月																				4.52
	20	火																				4.67
	21	水																				4.61
	22	木																				4.67
	23	金																				5.33
	24	土	小潮																			5.42
	25	日																				5.35
	26	月																				5.31
	27	火																				5.21
	28	水																				5.15
	29	木																				5.10
	30	金																				5.05
	31	土	小潮																			5.29
2月	1	日																				5.44
	2	月																				5.38
	3	火	小潮																			5.35
	4	水																				5.40
	5	木																				5.39
	6	金																				5.40
	7	土	小潮																			5.39
	8	日																				5.39
	9	月																				5.39
	10	火																				5.29
	11	水																				5.29
	12	木																				5.20
	13	金																				5.09
	14	土	小潮																			5.25
	15	日																				5.44
	16	月																				5.36
	17	火																				5.30
	18	水	小潮																			5.31
	19	木																				5.31
	20	金																				5.28
	21	土	小潮																			5.38
	22	日																				5.32
	23	月																				5.50
	24	火																				5.56
	25	水	小潮																			5.55
	26	木																				5.55
	27	金																				5.54
	28	土	小潮																			5.54
	29	日																				5.51
	30	月																				5.47
	31	火																				5.47
3月	1	水																				5.51
	2	木																				5.47
	3	金																				5.43
	4	土	小潮																			5.40
	5	日																				5.37
	6	月																				5.39
	7	火																				5.49
	8	水																				5.44
	9	木																				5.49
	10	金																				5.49
	11	土	小潮																			5.39
	12	日																				5.36
	13	月																				5.33
	14	火																				5.68
	15	水																				5.67
	16	木																				5.58
	17	金																				5.51
	18	土	小潮																			5.46
	19	日																				5.45
	20	月																				5.43
	21	火																				5.41
	22	水																				5.39
	23	木																				5.47
	24	金																				5.46
	25	土	小潮																			5.41
	26	日																				5.37
	27	月																				5.31
	28	火																				5.29
	29	水																				5.25
	30	木																				5.25
	31	金																				5.23
4月	1	土																				5.25
	2	日	小潮																			5.22
	3	月																				5.19
	4	火																				5.21
	5	水																				5.24
	6	木																				5.17
	7	金																				4.96
	8	土	小潮																			4.99
	9	日																				4.77
	10	月																				4.77
	11	火																				5.02

注：第十の水位は、国土交通省水文水質DBから引用した水位値の日平均値を表示した。