

Jubilee Anniversary

県北分場 50 年のあゆみ



平成 10 年 4 月

徳島県果樹試験場県北分場



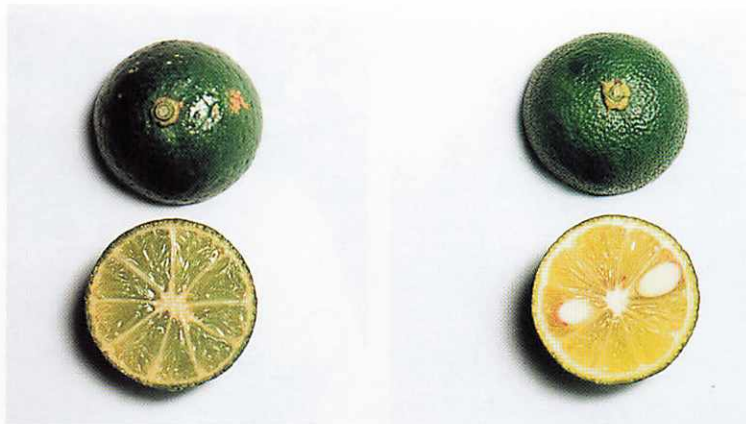
上板分場育成品種「月世界」



彩用カキ品種「丹麗」



県北分場育成彩用有望品種
(スダチ×レモンの交配による)



4 × R Y 92 - 20

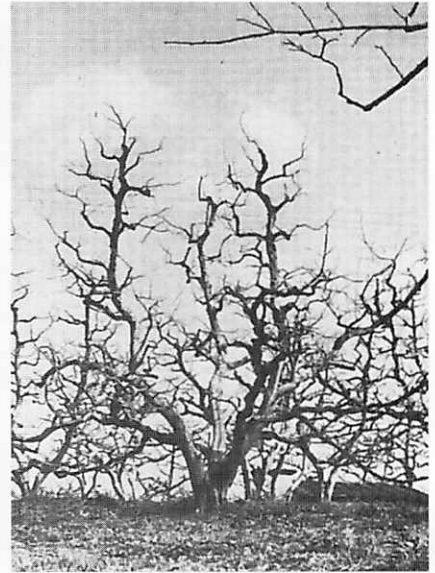
1996. 9. 6

新居系

県北分場育成 3 倍体無核スダチ(左)



旧本館（昭和 55 年）



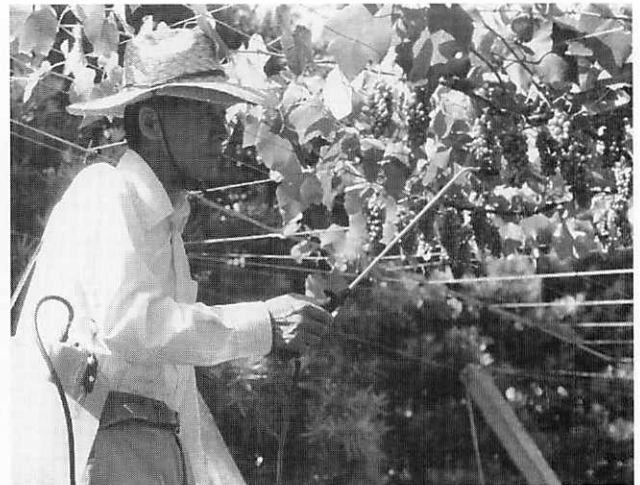
60年平核無柿（昭和 54 年）



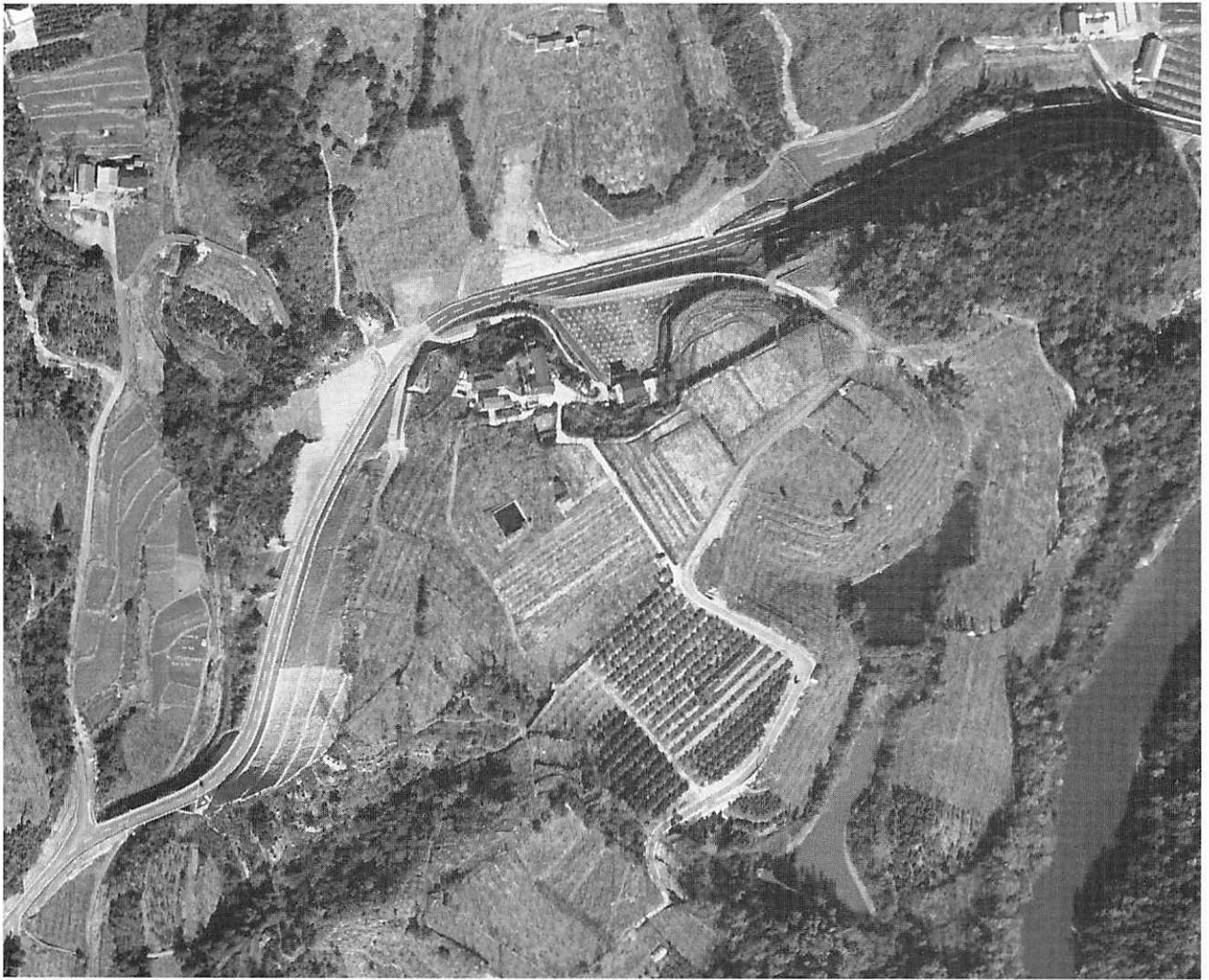
研修館（阿讚講堂，昭和 39 年完成）



ナシの垣根仕立（昭和 58 年）



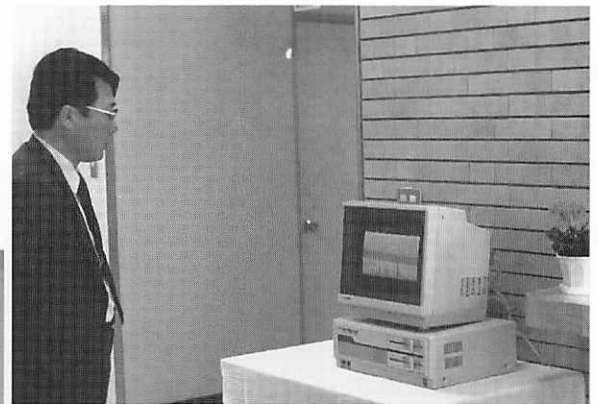
デラウェアのGA処理の省力化（昭和 55 年）



上板分場の圃場整備前の航空写真



改築落成式（昭和62年5月）



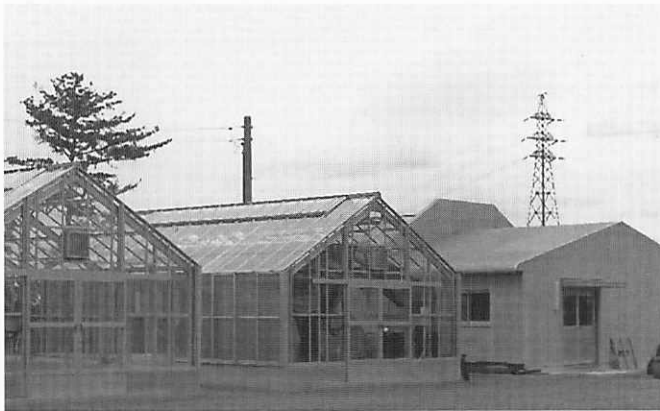
落成式ディスプレイと上杉善行氏
（昭和62年5月）



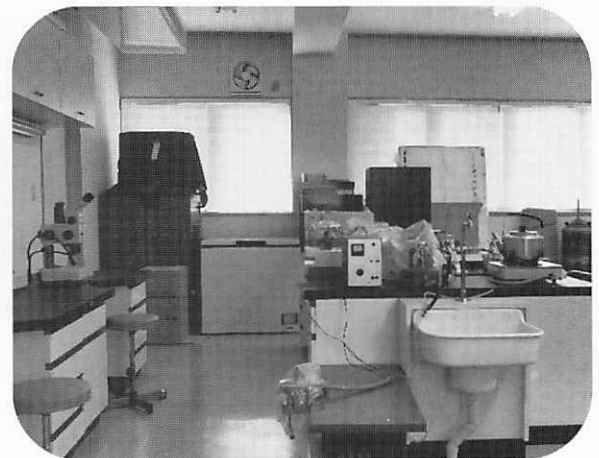
落成式手伝い（昭和62年5月）



完成した本館と管理棟（昭和62年）



天敵増殖施設とガラス室（昭和62年）



病害虫研究室



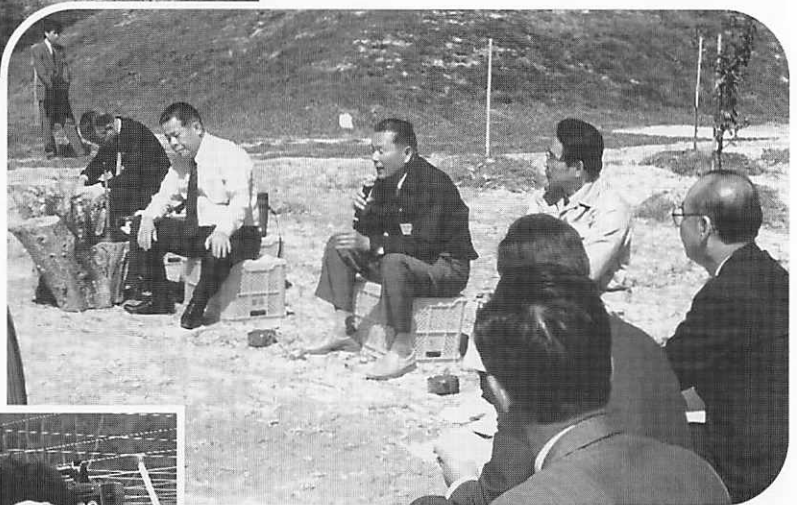
生理生態研究室



土壌肥料研究室



圃場改良後のブドウ園（昭和62年）



知事との対和集会（昭和62年10月13日）



テレビ番組の取材（昭和63年）



海外留学生の受入れ（昭和63年）
ジルセ・チヨコ・植田（ブラジル）右から3人目



教職員研修デラウェアの袋かけ
(平成9年6月)



ナシの三角波状棚 (昭和59年)

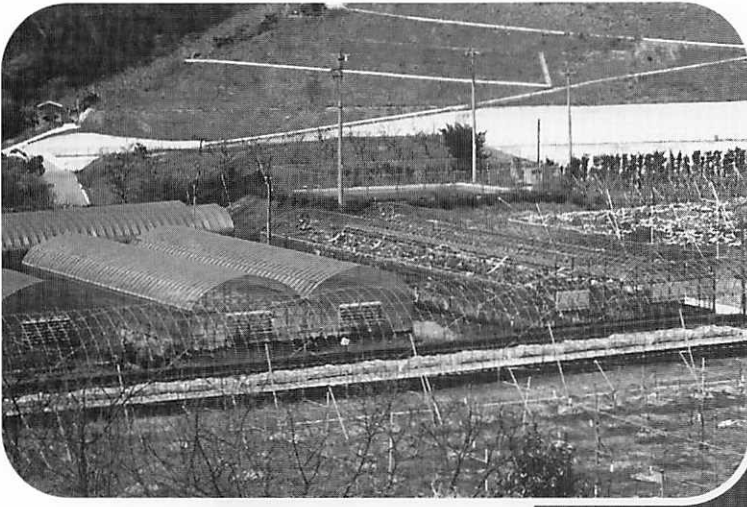


キウイフルーツ花粉の柱頭における
伸長 (昭和62年)

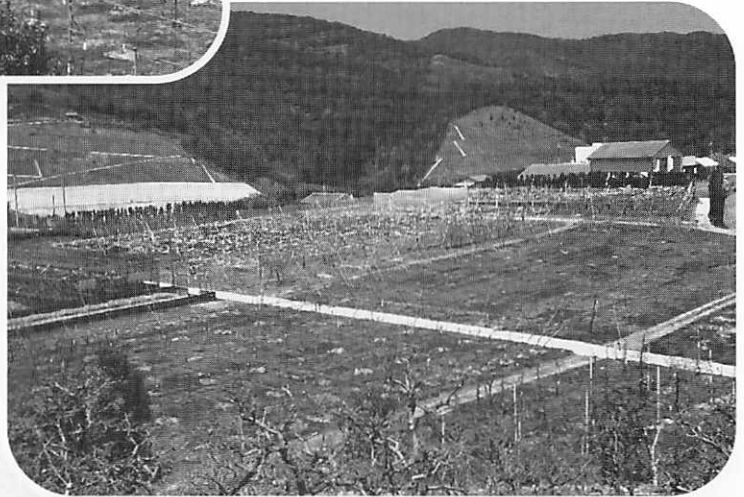


上板分場育成品種「わい性平核無」

現在の圃場



ハウス施設



ナシ・ブドウ圃場



徳島自動車道の開通（平成6年）



モモのブロックベッド

現在の研究



ウメのY字型整枝法（平成9年）



収穫台車によるウメの収穫（平成7年）

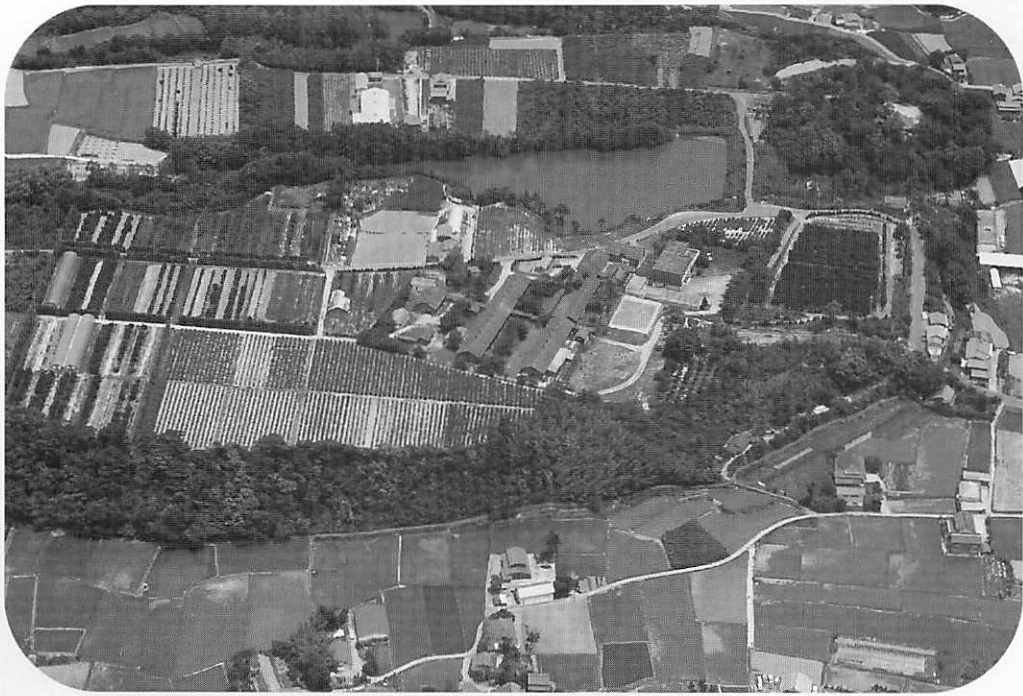


スイングスプレーヤーによるカキの防除（平成7年）



ブドウフェンス仕立て（平成8年）

岩倉母樹園



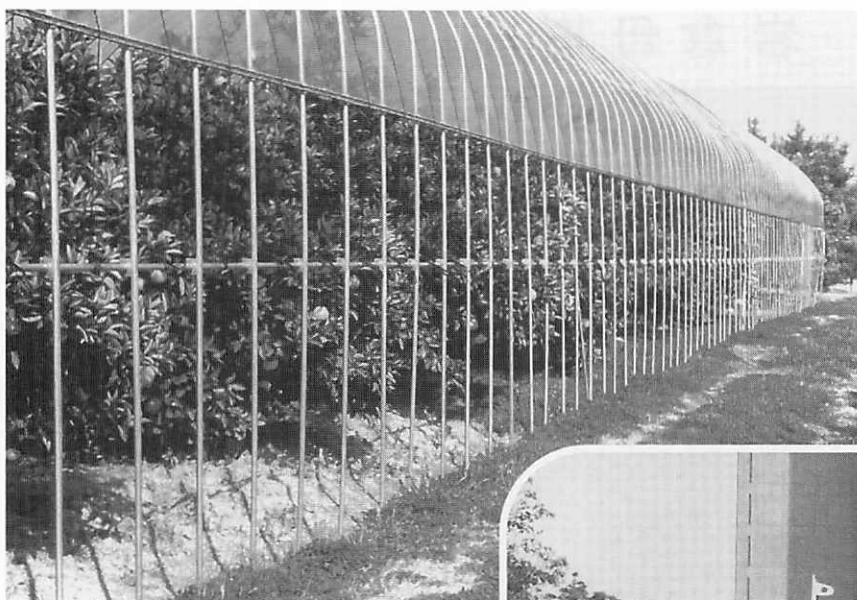
岩倉母樹園全景（昭和 60 年）



岩倉母樹園本館の前で（昭和 56 年）



ハッサクの果実肥大調査



ハッサクのハウス（昭和 57 年）



母樹園から県庁前へ移植されたスタチ並木
（昭和 61 年 3 月）



岩倉母樹園移転作業（昭和 60 年）



果樹苗木組合への母樹の供給（昭和 60 年 8 月）