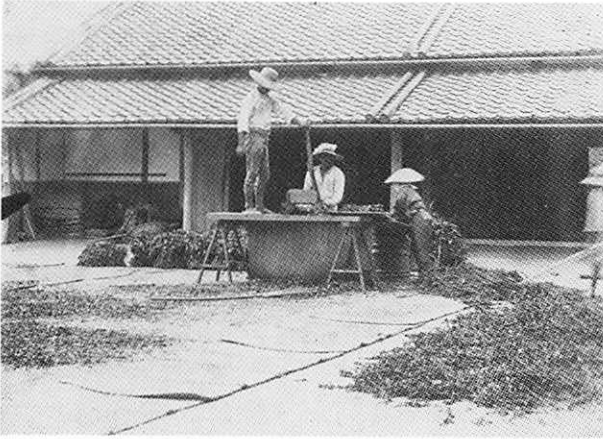


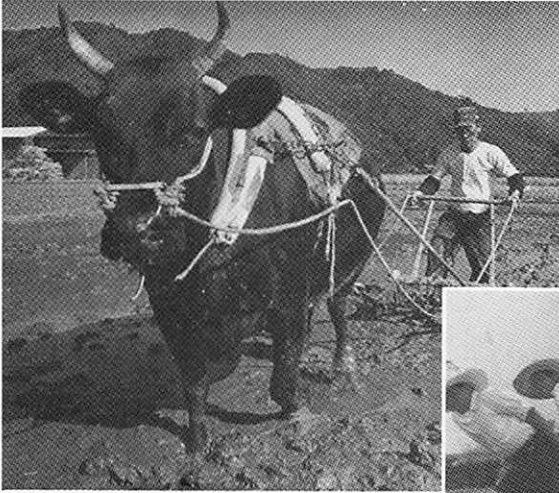
往時の実験・作業風景



「さんちょう切り」による藍葉の細断（明治末期）



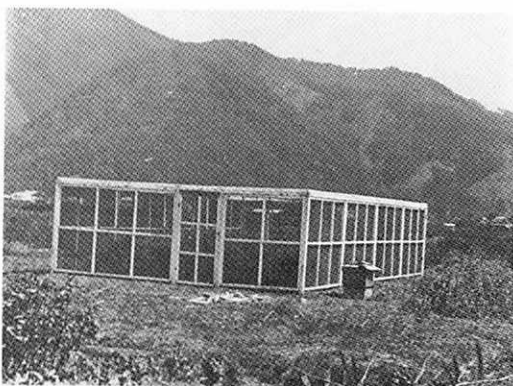
藍害虫の飼育（大正10年）



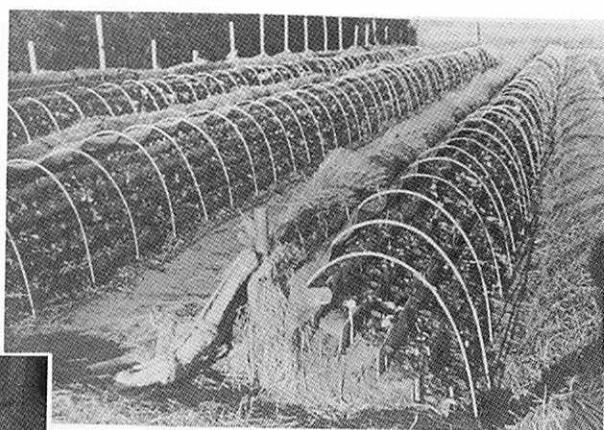
試験水田の代かきと田植風景（昭和30年頃）



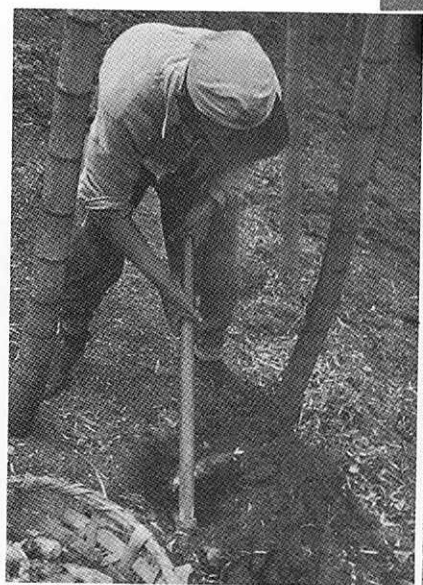
ウドの軟化栽培（昭和6年）



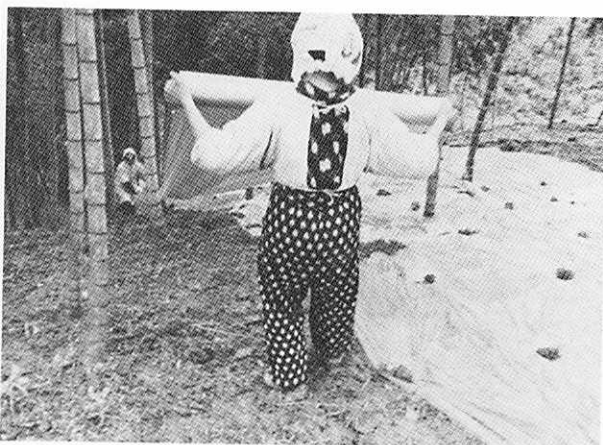
ダイコン原原種の採種（昭和10年頃）



イチゴのひな段式促成栽培（昭和32年）



タケノコ掘り取り（昭和32年）



電熱加温によるタケノコの早掘り試験（昭和33年）



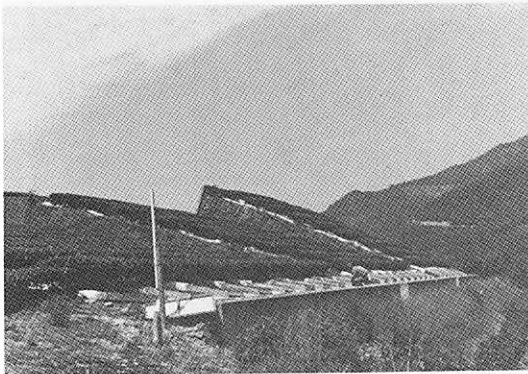
トンネル栽培野菜の定植（昭和32年）



農試における竹製大型ハウス第1号の建設（昭和34年）



山間畑地の土壌調査（昭和30年）

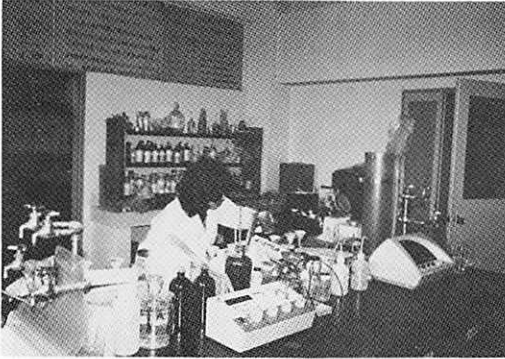


茶園の土壌流亡防止試験
（池田分場、昭和45年）

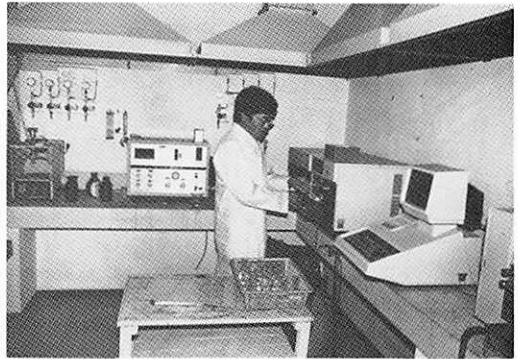


タバコを中心とした実用化技術組立試験
（同左、昭和49年）

現在の実験・作業風景



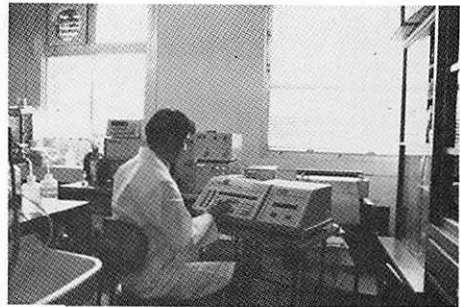
土 壤 分 析



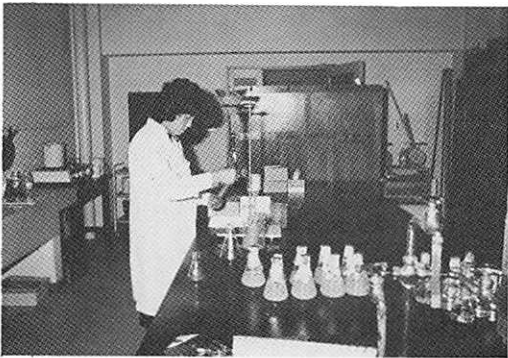
原子吸光度計による土壌分析



残留農薬の分析
(カラムクロマトグラフィーによる精製)



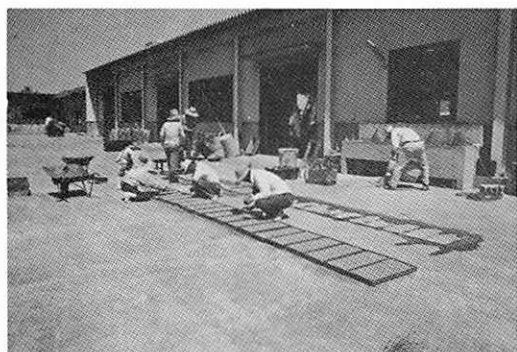
高速液体クロマトグラフと
データ解析装置による農薬分析



病原菌培地の作製



コンピュータによる経営分析



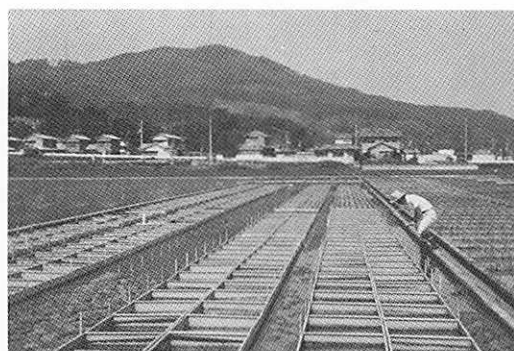
箱育苗の種粒播種



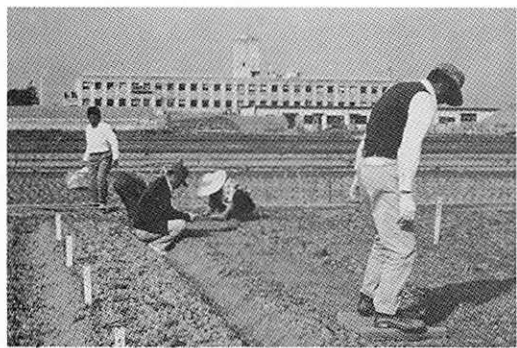
試験田の田植



原原種の田植



除草剤実用性検定試験



麦原種の播種



原種採種委託圃場の異型株の抜き取り



コンバインによる麦原種の収穫



麦原種の脱穀作業



冬どりダイコンのハウス栽培と収穫



ナス促成栽培における仕立方法の試験



イチゴハウスのビニール被覆



イチゴ品種改良のための交配作業



花き温室、鉢花栽培



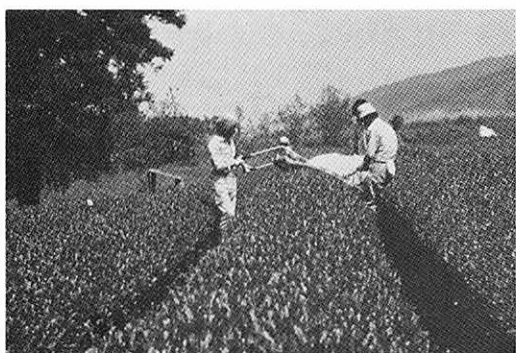
土壤保全事業における水田土壌の調査



畦内土壌消毒とマルチの
一貫作業体系確立現地試験



大豆害虫の被害調査



一番茶の摘採（池田分場）



トマト雨除け栽培試験（同左）



おが屑堆肥による笏園の
地力増強試験（笏試験地）



四角竹をつくる（同左）



一寸ソラマメの早採り試験（海南分場）



ハウスメロンの品種試験（同左）



エンジン分解整備実習（機械研修係）



運転技能研修（同左）

農作業および田園風景，過去および現在



馬耕と畦畔作り（昭和10年）



田植の共同作業（昭和18年）



防除の共同作業（昭和18年）



ニカメイチュウによる葉鞘変色茎切り取り
共同作業の一行（昭和15年）



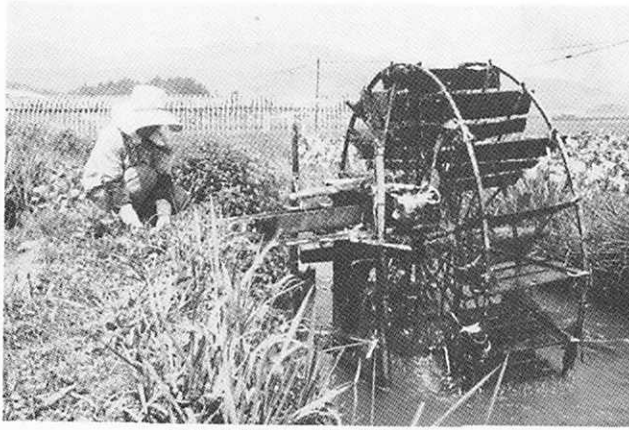
水稻多収穫田の坪刈脱穀（同左）



稲株起し（昭和28年）



振馬鍬による麦の中耕（昭和31年）



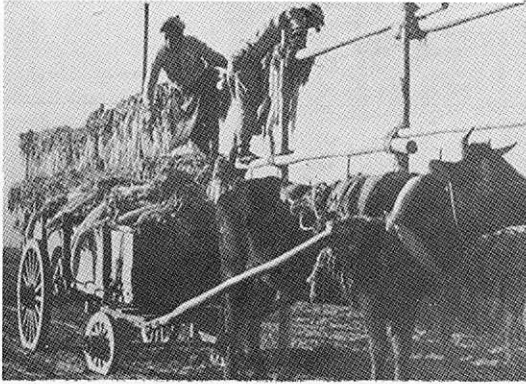
水田に灌漑する水車（昭和36年）



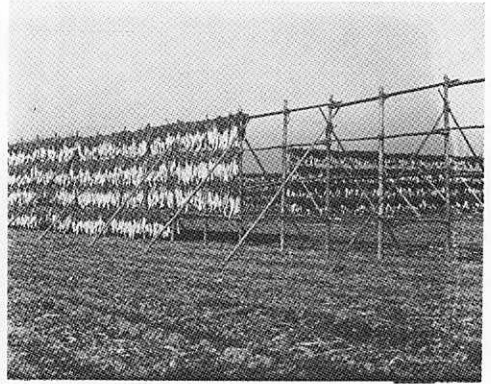
水苗代と苗取り（昭和40年頃）



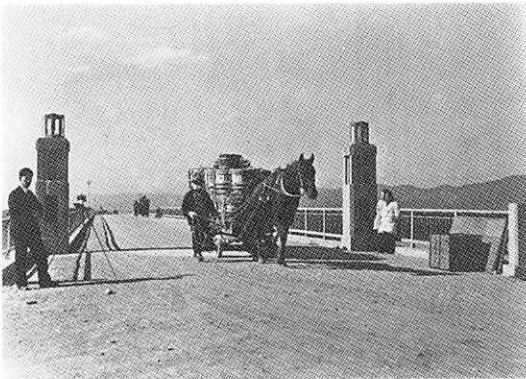
ヘリコプタによるウンカ・ヨコバイの防除（同左）



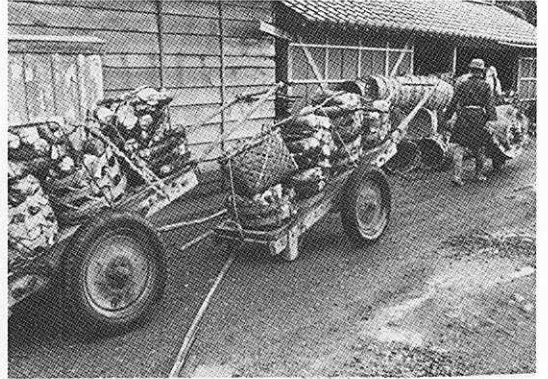
ダイコンの架干し作業（昭和10年頃）



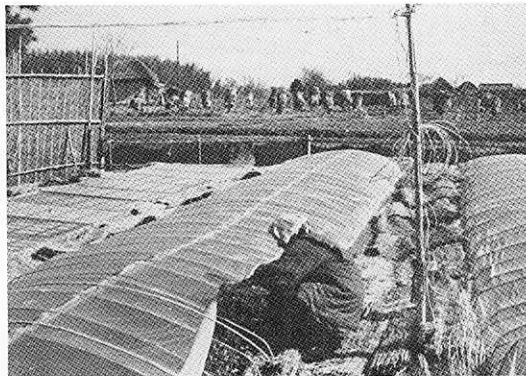
沢庵用ダイコンの架干し風景（同左）



阿波沢庵の出荷（上鮎喰橋東詰，昭和8年）



農協へタケノコの出荷（昭和33年）



果菜類の電熱育苗（昭和32年）



阿南地方の竹ハウスの建設（昭和35年）



キュウリの礫耕栽培（昭和42年）



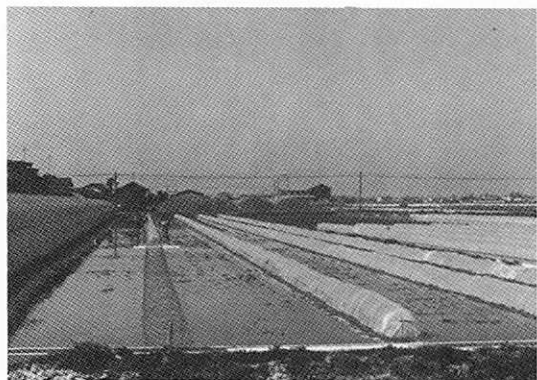
鳴門砂地畑の手入れ砂（客砂）（昭和40年頃）



マルチを利用したサツマイモの早掘り栽培（昭和43年）



ハウスレンコンの掘り取り（昭和45年）



レンコンのハウス(左)とトンネル栽培(昭和58年)

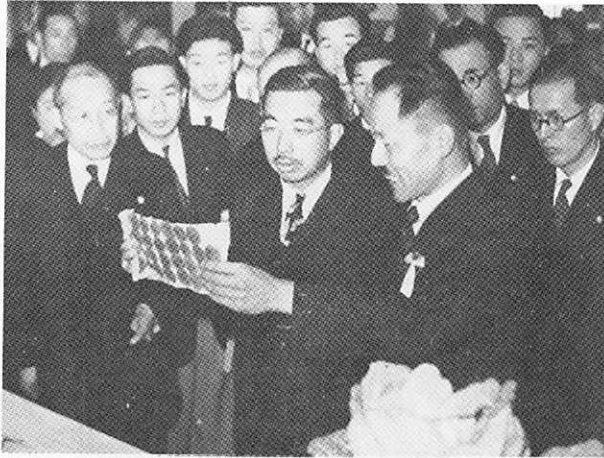


ニンジンのトンネル栽培（同左）

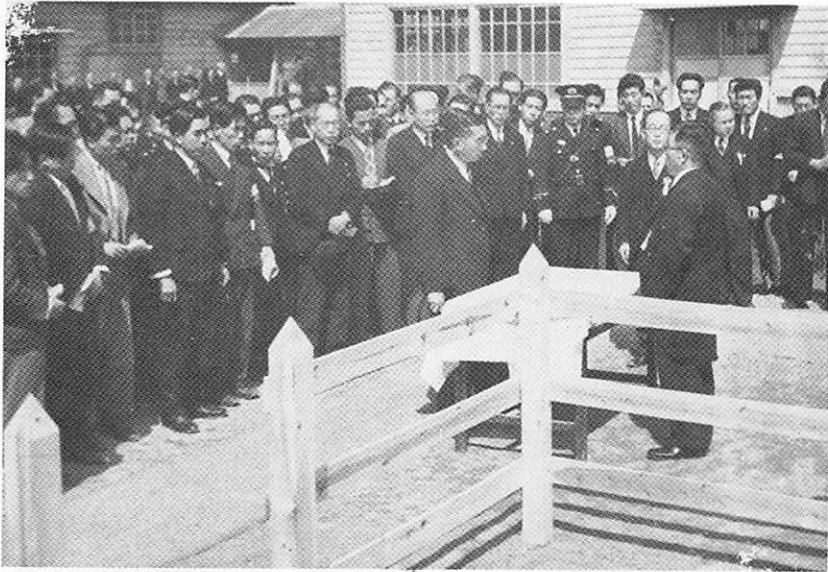
天皇陛下巡幸



陛下をお迎え（農試玄関前にて昭和25年3月29日）

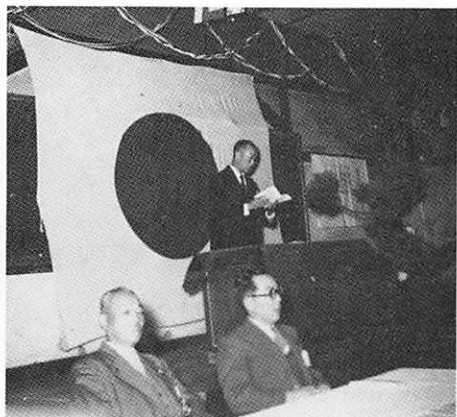


藍の手板をご説明する中沢場長



農試裏庭にしつらえた苗圃で説明をお聞きになる陛下

行事および催物式典等



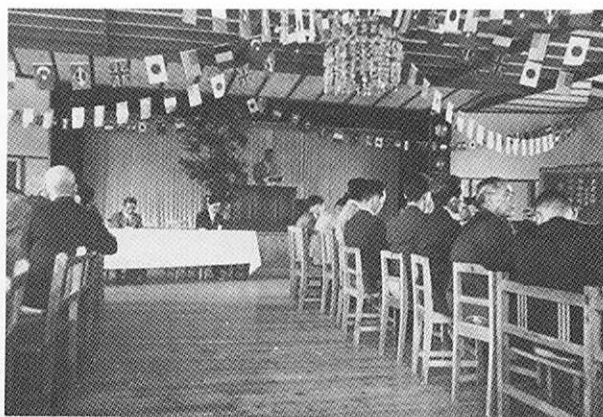
農事試験場創立50周年記念式典（左は黒田場長の式辞、昭和28年10月8日）



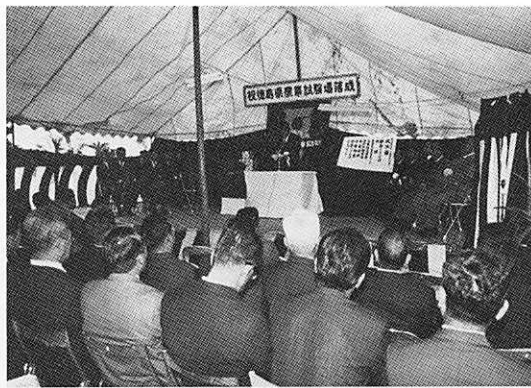
藍園蔬菜試験地落成式（昭和27年12月1日）



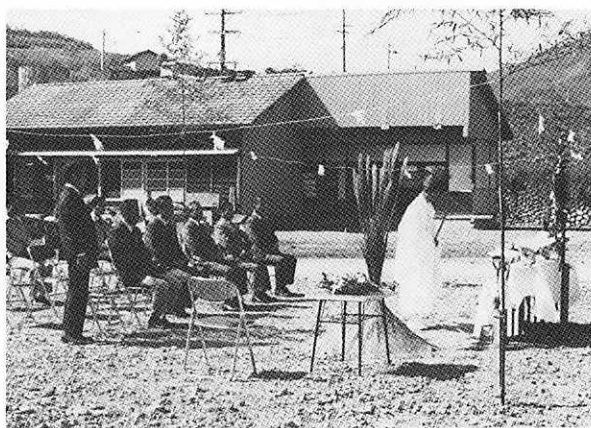
筍栽培試験地の地鎮祭
（昭和30年3月24日）



同竣工式（橘町福井公民館にて）
（昭和31年5月29日）



本場移転改築落成式（昭和46年10月6日）



池田分場改築地鎮祭（昭和57年10月27日）

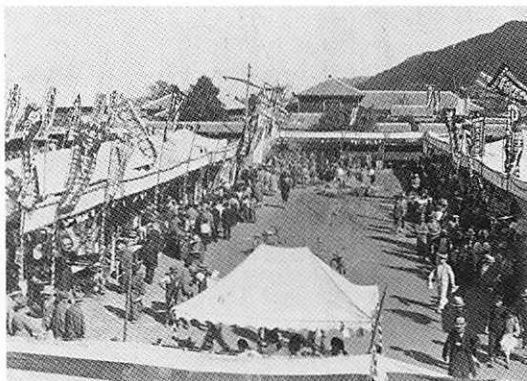


池田分場改築落成式（昭和58年6月9日）

全国農機具実演展示会(昭和11年10月12~14日)



一般受付所



動力農機具実演展示会場



種芸部試験成績の展示会場



余興場



衣装実演

農 業 祭 (昭和27年)



玄関前での受付



普及展示館



種芸部展示室



菌虫部展示室

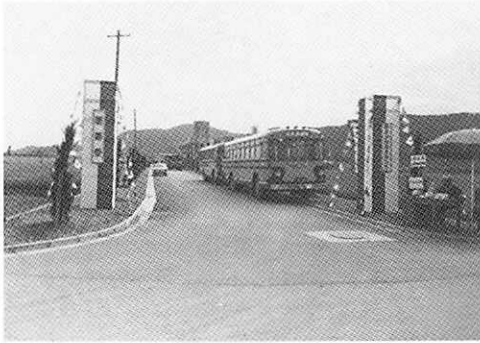


耕うん機の実演

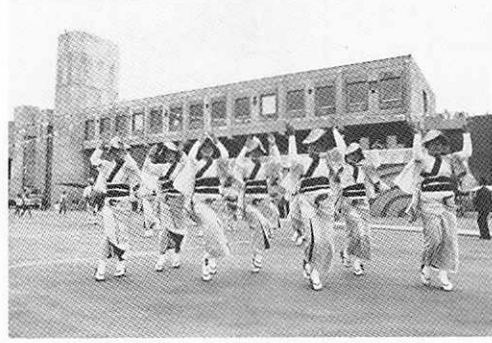


農業祭での圃場説明

農 業 祭 (昭和46年)



歓迎アーチ



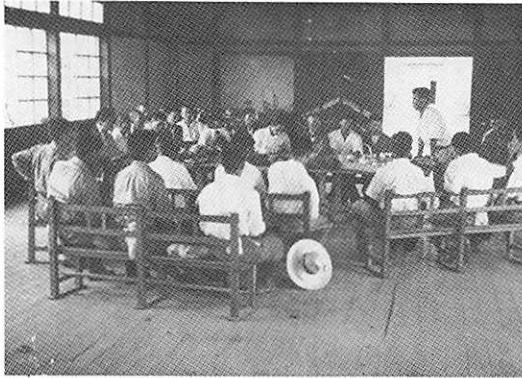
アトラクションの“阿波おどり”



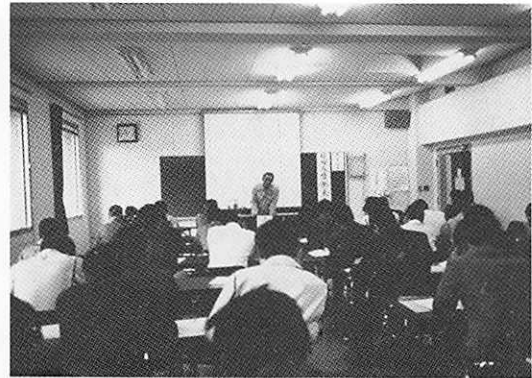
稲作展示室



選ばれたミス農業祭

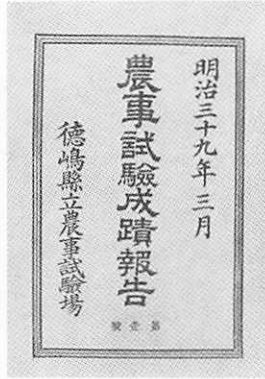


農事講習会 (昭和27年頃)

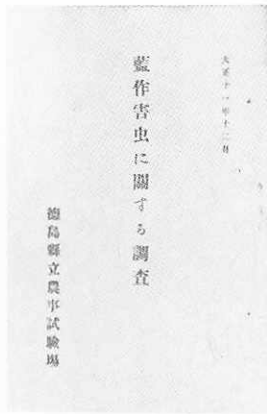


試験成績発表会 (昭和57年)

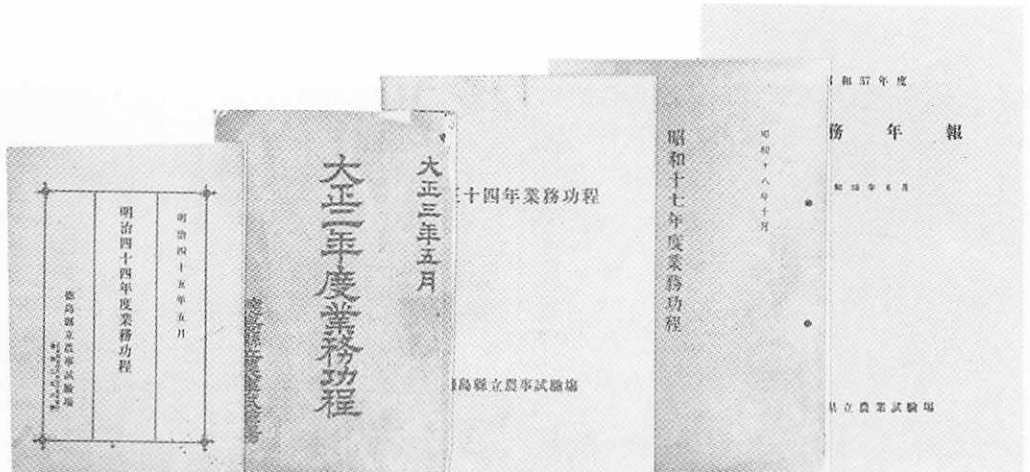
主要刊行物、その他



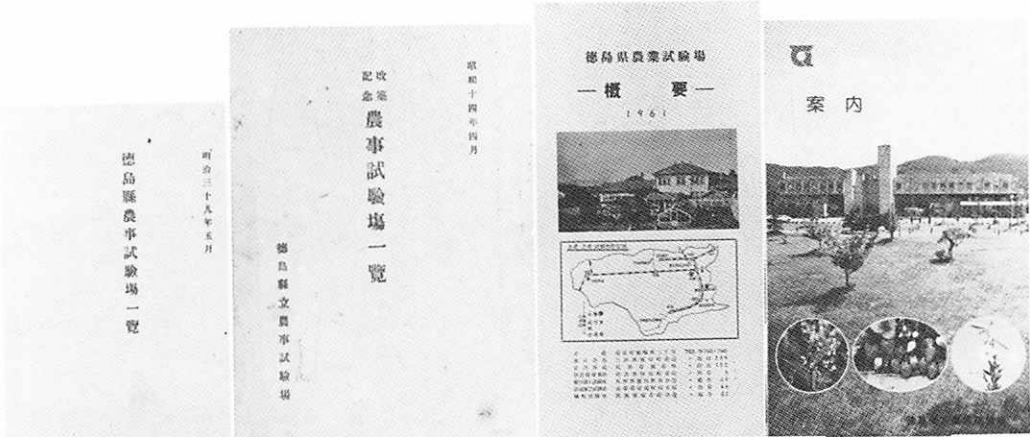
研究報告



特別報告



業務年報類



試験場要覧

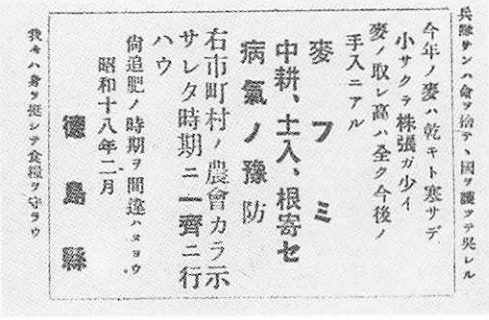
(昭和58年)



試験場ニュース



普及資料



戦時中の食糧増産のチラシ

