

往時の試験研究



「さんちょう切り」による藍葉の細断（明治末期）



藍害虫の飼育（大正10年）



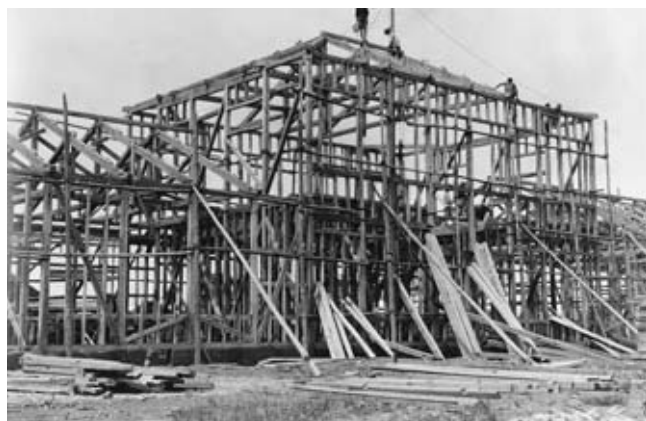
ウドの軟化栽培（昭和6年）



拍子木による時刻報知（戦前）



ダイコン原原種の採種（昭和10年頃）



建築中の本場本館（昭和13年）



本館改築の地搗作業



タバコ苗床の稲わら編み作業（池田分場，昭和27年頃）



タバコ前作麦の抜き取り作業（池田分場）



阿波葉の日干し枠での乾燥（池田分場）



山間畑地の土壌調査（昭和30年）



イチゴのひな段式促成栽培（昭和32年）



農試における竹製大型ハウス第1号の建設（昭和34年）



果菜類の養液育苗試験（昭和43年頃）



ミツバチ放飼によるハウスイチゴの奇形果防止（昭和43年頃）
左上：ミツバチ区，左下：無処理区



桜の植え付け（昭和56年）



ダイコンの優良系統選抜（昭和54年）



ハウス暖房用地中熱
交換パイプの埋め込み
（昭和55年頃）



病虫科ハウス張り（昭和58年）



イチゴの苗取り（昭和56年）



原原種の田植え（昭和54年）



一番茶の摘採作業（池田分場、昭和55年）



一寸ソラマメの早どり試験（海南分場、昭和58年）



夏秋イチゴ「みよし」(昭和60年)



ステビア優良系統の選抜(昭和62年)



クルクマ・シャローム(平成7年)



アーティチョークの花蕾断面(右)とミニパイプハウス栽培試験(平成8年)



イチゴ新品種「めぐみ」(平成11年)



水稲奨励品種決定調査



水稲の除雄作業(平成12年)



新形質米の地域適応性試験



サツマイモ「徳島1号」



各種容器内で開花したエキザカム



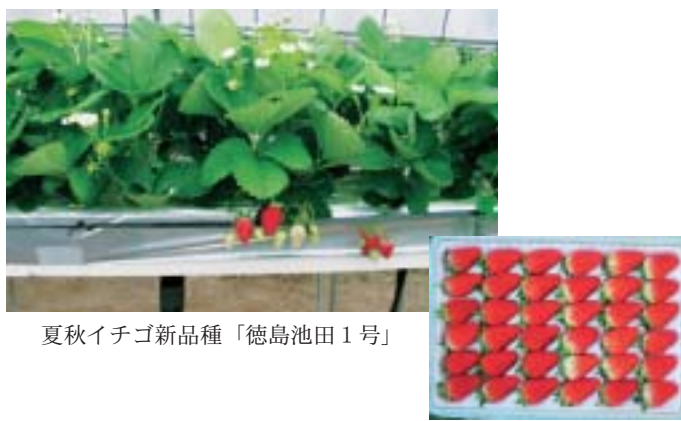
シンテッポウユリ「阿波の白雪」(平成13年)



コチョウランのクローン株の開花状況



スプレーギク新系統
「キク徳島7号」(剣の瞳)



夏秋イチゴ新品種「徳島池田1号」



山フキ新品種「みさと」(品種登録申請中)



■ さまざまな技術の開発 ■



水稲の乾田直播試験（平成10年）



藍の機械定植試験（平成12年）



サツマイモ機械定植のためのセル苗づくり（平成8年）



徳島農研方式イチゴ高設栽培（阿波町，平成14年）



イチゴ「さちのか」の空中採苗による挿し芽育苗試験



ブロッコリーの長期育苗苗と簡易育苗装置(左上)（平成14年）



ケイトウの簡易移植機による省力化試験（平成13年）



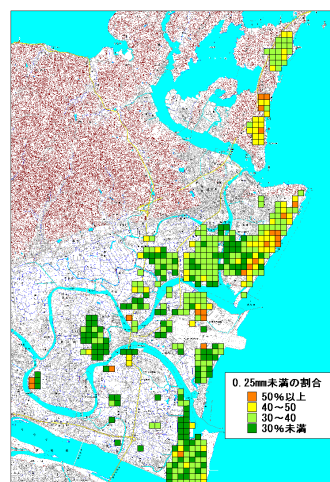
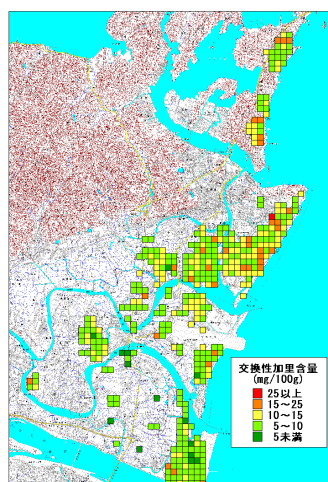
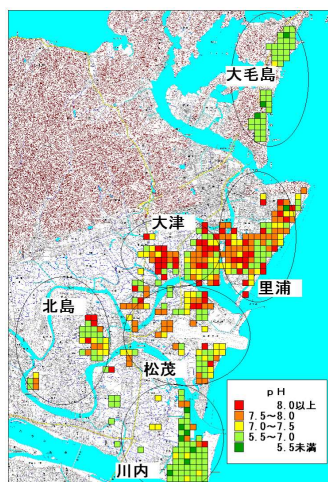
トルコギキョウの秋・春二度切り栽培試験（平成5年）



サツマイモ高品質生産のための土壌水分管理圃場（平成14年）



オンシジウムの切り花試験



本県砂地畑地帯における土壌理化学性の実態把握（左からpH，交換性加里含量，砂の粒径）



サツマイモつる処理機
（平成14年度近中四問題別研究会作業技術部会）



サツマイモ挿苗用電動作業台車（平成14年）



明渠機による排水改善試験（平成14年）



トンネル支柱打ち込み機（平成13年）

■ 環境にやさしい技術と農産物の安全対策 ■



水稲におけるおがくず鶏糞堆肥の施用法（平成11年）



風乾ヨシの敷き込みによる有機栽培試験（平成9年）



再生紙マルチ田植え機試験（平成9年）



木炭粉の散布による抑草効果試験（平成12年）



有機培地を用いたトマトおよびイチゴの環境保全型養液栽培試験



コマツナにおける太陽熱消毒処理試験（平成12年）

圃場整備田での土壌の通気性調査
（平成13年）



水田から発生するメタンガスの調査（平成6年）



透過型電子顕微鏡による植物ウイルスの診断（昭和63年）



ハス褐斑病のレンコン収量への影響調査（平成3年）



大麦縮萎病のウイルス系統調査（平成元年頃）



オンシツツヤコバチのマミーカード

サバクツヤコバチが寄生したシルバーリーフコナジラミの蛹

天敵昆虫の利用試験



スーパースパウトスプレーによるハス褐斑病防除試験（平成4年）



農薬残留分析



砂地畑圃場でのクロロピクリン土壌拡散調査（平成7年）



ハスモンヨトウ用の自動カウント式フェロモントラップ

■ 地域活性化のための技術開発 ■



東祖谷山村でのモミジガサ栽培試験（平成14年）



中山間地域におけるストック栽培試験（平成12年）



タラのふかし栽培と効率的な苗の生産技術



地中冷却によるユリの栽培試験



ナノハナの生育調査



キュウリの収量調査



タケノコ園の親竹管理試験



チッパーによる竹チップの製造



シホウチクのタケノコ

■ 経営・流通・情報利用 ■



電算室でのデータ処理（昭和63年）



美馬町野田ノ井地区での農家を交えての営農計画検討（平成9年）



タラノメ生産農家の経営調査（平成9年）



タラノメ出荷予測のための温度測定（平成9年）



美馬町野田ノ井地区での気象観測（平成13年）



鳴門市農業センターでの遠隔気象観測（平成14年）



鳴門市砂地畑での遠隔土壌水分観測（平成14年）

ホームページによる広報とデータベースの提供（右下はメッシュ気象データベース）