

令和4年度第2回学校運営委員会 説明資料（学校運営状況等）

目 次

	ページ
1 令和4年度 行事日程（1月～3月）	1
2 教職員の状況	2
3 学生の状況	3
4 令和5年度入学試験の状況	4
5 令和5年度推薦入学試験（第一看護学科）の出願状況	5
6 令和4年度卒業生（見込）の進路状況（予定）	6
7 令和5年度当初予算額（見込）	7

令和5年2月
徳島県立総合看護学校

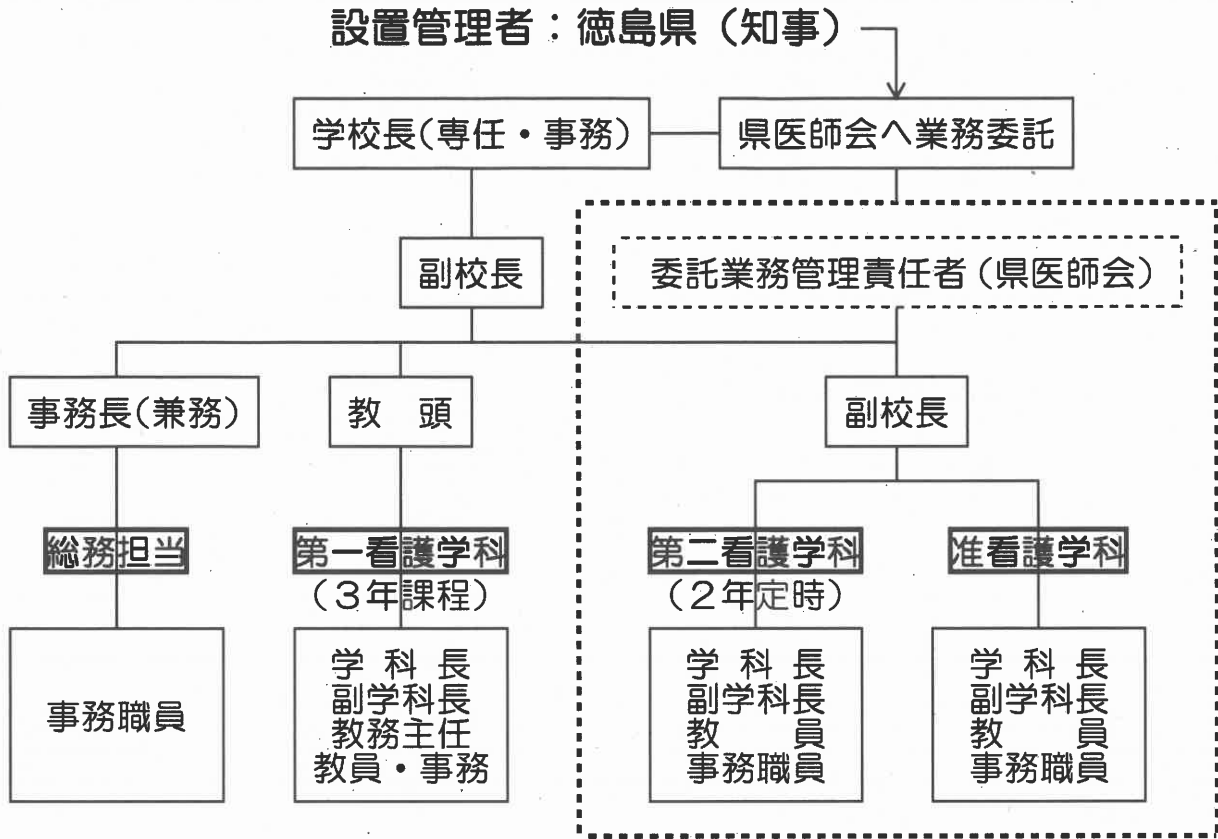
1 令和4年度行事日程（令和5年1月～3月）

月 日	学校行事等	第一看護学科	第二看護学科	准看護学科
令和5年 1月				
5日(木)	令和5年度 入学試験（第二）		入学試験 (学科・面接)	
6日(金)	令和5年度 入学試験（第一）	一般入学試験 (学科)		
7日(土)	令和5年度 入学試験（第一）	一般入学試験 (面接)		
23日(月)		一般入学試験 合格発表	入学試験 合格発表	
30日(火)	令和5年度 入学試験(准・二次)			入学試験(二次) (小論文・面接)
2月				
5日(日)				准看護師試験 (55名受験)
12日(日)		看護師国家試験 (41名受験)	看護師国家試験 (44名受験)	
20日(月)				予餞会(Web開催)
21日(火)			予餞会(Web開催)	入学試験合格発表
下旬	学校運営委員会 書面会議(第2回)			
24日(金)	卒業特別講演 (Web開催)			
3月				
2日(木)		予餞会(Web開催)		
3日(金)	令和4年度卒業式 13:30～			
10日(金)				准看護師試験 合格発表
11日(土)	春期休暇(～4/4)			
24日(金)		看護師国家試験 合格発表	看護師国家試験 合格発表	

〈参 考〉 令和5年度の予定

月 日	学校行事等	第一看護学科	第二看護学科	准看護学科
令和5年 4月 5日(水)	令和5年度入学式 13:00～			

2 教職員の状況（令和5年2月1日現在）



単位：人

職名等	県職員		県医師会職員			計
	総務担当	第一看護学科	事務	第二看護学科	准看護学科	
学校長		1				1
副校長（兼事務長）		1				1
委託業務管理責任者				1（非常勤）		1
副校長・教頭		1		1		2
教	学科長	1		1	1	3
	副学科長	3		2	2	7
	専任教員 （うち再任用）	8 (1)		8 (3)	7 (1)	25 (5)
	臨時（教員）			2	1	1
職	実習指導教員 （うち再任用）	2 (2)				2 (2)
	会計年度(フルタイム)教務事務	1			0	1
事務	事務職 （うち再任用）	3 (1)	2			5 (1)
	会計年度(フルタイム)	2				2
	会計年度(パートタイム)司書	1				1
合計 （うち再任用）	24 (4)			28 (4)		52 (8)

※ 合計には、非常勤職員含む。

3 学生の状況

令和5年2月1日 現在

学科名	学年	クラス数	学 生 数			備 考
			男	女	計	
第一看護学科	一年	1	4	37	41	
	二年	1	4	35	39	
	三年	1	4	37	41	
	小計	3	12	109	121	
第二看護学科	一年	2	14	49	63	休学 1名含む
	二年	2	14	43	57	休学 1名含む
	三年	2	7	37	44	
	小計	6	35	129	164	
准 看護学科	一年	2	13	51	64	休学8名含む
	二年	2	10	46	56	休学 1名含む
	小計	4	23	97	120	
合 計	一年	5	31	137	168	
	二年	5	28	124	152	
	三年	3	11	74	85	
	計	13	70	335	405	休学者11名含む

<令和4年度 入学生の状況>

学 科 名	男	女	計	備 考
第一看護学科	4	36	40	(県外 0人 県内 40人)
第二看護学科	10	48	58	(県外 1人 県内 57人)
准看護学科	10	52	62	(県外 0人 県内 62人)
計	24	136	160	(県外 1人 県内 159人)

* 「県外」「県内」は、入学試験出願時の住所地による。

4 令和5年度 入学試験の状況

(1) 第一看護学科

年度	試験の区分	出願者	受験者	合格者	補欠合格者	辞退者	繰上合格者	入学者	倍率
R1	一般	94	87	31	25	15	7	23	2.8
	推薦	41	40	16	0	0	0	16	2.5
	計	135	127	47	25	15	7	39	2.7
R2	一般	75	69	31	21	18	11	24	2.2
	推薦	31	31	16	0	0	0	16	1.9
	計	106	100	47	21	18	11	40	2.1
R3	一般	84	73	31	23	16	9	24	2.4
	推薦	40	40	16	0	0	0	16	2.5
	計	124	113	47	23	16	9	40	2.4
R4	一般	62	58	20	24	17	12	15	2.9
	推薦	38	38	25	0	0	0	25	1.5
	計	100	96	45	24	17	12	40	2.1
R5	一般	50	43	25	12	-	-	-	1.7
	推薦	32	32	25	0	0	0	25	1.3
	計	82	75	50	12	0	0	25	1.5

(2) 第二看護学科

年度	試験の区分	出願者	受験者	合格者	補欠合格者	辞退者	繰上合格者	入学者	倍率
R1		61	59	59	0	2	0	57	1.0
R2		52	48	48	0	2	0	46	1.0
R3		71	69	67	0	6	0	61	1.0
R4		66	62	58	0	0	0	58	1.1
R5		57	56	55	0	-	0	-	1.0

(3) 准看護学科

年度	試験の区分	出願者	受験者	合格者	補欠合格者	辞退者	繰上合格者	入学者	倍率
R1		146	141	80	0	9	0	71	1.8
R2		112	107	77	0	17	0	60	1.4
R3		105	100	77	0	11	0	66	1.3
R4		93	90	66	0	4	0	62	1.4
R5		78	75	66	0	-	0	-	1.2

※辞退者は合格者のうちで辞退した者の数
 ※繰上合格者は補欠合格者で入学した者の数
 ※倍率＝受験者／合格者

5 令和5年度 推薦入学試験（第一看護学科）の出願状況

出身高校	令和5年度			
	推薦（25名以内）			
	出願状況			
	男	女	計	
1 徳島県立 城東高等学校				
2 徳島県立 城南高等学校				
3 徳島県立 城北高等学校	1	4	5	
4 徳島県立 城ノ内高等学校				
5 徳島県立 徳島北高等学校		2	2	
6 市立) 徳島市立高等学校				
7 徳島県立 城西高等学校				
8 徳島県立 科学技術高等学校				
9 徳島県立 徳島商業高等学校		2	2	
10 徳島県立 徳島中央高等学校	1		1	
11 徳島県立 小松島高等学校				
12 徳島県立 小松島西高等学校				
13 徳島県立 富岡東高等学校				
14 徳島県立 富岡西高等学校		1	1	
15 徳島県立 阿南光高等学校				
16 徳島県立 那賀高等学校				
17 徳島県立 海部高等学校		1	1	
18 徳島県立 鳴門高等学校		4	4	
19 徳島県立 鳴門渦潮高等学校		1	1	
20 徳島県立 板野高等学校	1	1	2	
21 徳島県立 名西高等学校	1	2	3	
22 徳島県立 吉野川高等学校				
23 徳島県立 川島高等学校		5	5	
24 徳島県立 阿波高等学校		5	5	
25 徳島県立 阿波西高等学校				
26 徳島県立 穴吹高等学校				
27 徳島県立 脇町高等学校				
28 徳島県立 つるぎ高等学校				
29 徳島県立 池田高等学校				
30 私立) 香蘭高等学校				
31 私立) 徳島文理高等学校				
32 私立) 生光学園高等学校				
県外				
文部科学省 高校卒業認定試験				
合計	4	28	32	
医療圏	東部【1~10, 18~26, 30~32】	4	26	30
	南部【11~17】	0	2	2
	西部【26~29】	0	0	0
(参考)	令和4年度	1	37	38
	令和3年度	4	36	40
	令和2年度	3	28	31

6 令和5年度卒業生（見込）の進路状況（予定）

令和5年2月1日現在

卒業生 数(人)	卒業生進路の内訳										進学数 (未就職)	その他 (未就職 等)
	看護職就職数					就職かつ進学 (県内外) (内数)						
	県内		県外			内訳	就職かつ進学 (県内外) (内数)	内訳	進学数 (未就職)	その他 (未就職 等)		
	内訳	内訳	内訳	内訳	内訳							
第一看護学科	41	35	12	徳島県病院局	5	2	神戸市民病院機構	(0)	1	島根県立大学	0	
			5	徳島大学病院		2	兵庫県病院局			別科助産学専攻（3年次編入）		1
			3	徳島赤十字病院		1	香川大学医学部附属病院					
			1	徳島市民病院								
			1	東徳島医療センター								
			3	吉野川医療センター								
			10	民間病院（5）								
第二看護学科	44	35	9	徳島県病院局	4			(0)	0		5	
			2	徳島市民病院		1	神戸市立医療センター 中央市民病院					
			4	J A徳島厚生連		1	香川県立病院局					
			1	阿南医療センター		1	三田市民病院					
			1	吉野川医療センター		1	神戸労災病院					
			18	阿波病院								
				民間病院等（14）								
准看護学科	55	19			1			(13)	31		4	
												28
												※ 第二進学者 計41名（就職者含む）
												四條畷看護専門学校（大阪）
												北斗会看護専門学校（大阪）
												東京南看護専門学校（東京）
計	140	89			10		民間病院（1）	(13)	32		9	

7 令和5年度当初予算額（見込）【歳入，歳出】※未修正

(1) 県予算（令和5年2月県議会提案予算）

① 歳入予算額

単位：千円

項目	令和5年度	令和4年度	備考
総額	93,685	93,635	
授業料	77,520	77,520	第一 264,000円/人 第二 168,000円/人 准 168,000円/人
入学料	13,800	13,800	第一 120,000円/人 第二 60,000円/人 准 60,000円/人
受験手数料	2,145	2,145	5,500円/件
手数料(証明書)	100	100	400円/件
雑入等	120	70	自販機電気代

② 歳出予算額

単位：千円

項目	令和5年度	令和4年度
総額	336,626	378,829
通常の前算	327,406	369,586
県医師会への業務委託料	239,262	230,331
庁舎管理（保守・光熱費）	41,788	34,191
謝金（外部講師・講義）	7,346	7,357
謝金(実習施設・入試問等)	16,107	16,110
設備整備(長寿化工事・修繕)	4,011	63,045
その他	18,892	18,552
地域医療介護総合確保基金	9,220	9,243
看護師等養成所支援事業 (カウンセリング・専任教員養成講習会・ 教務主任養成講習会・看護教育強化推進など)	9,220	9,243
へき地看護職員確保・定着 推進事業（夏期医療研修）	0	0

(2) 参考：令和5年度徳島県医師会からの支出（予算額）

単位：千円

項目	令和5年度
総額	7,953
小計	6,153
人件費	4,252
事務費（公用車経費・会計システム保守料等）	1,768
研修経費	133
徳島県医師会奨学金【6名(予定)に貸与(25,000円/月)】	1,800