

# グラフでみる OUR 阿波 とくしま 2023

徳島県の  
いろいろなデータが、  
まけまけいっぱい!



自然

人口

経済動向

事業所

農林漁業

商業

工業

労働

居住環境

保健福祉

家計

観光交通

教育

治安災害

財政

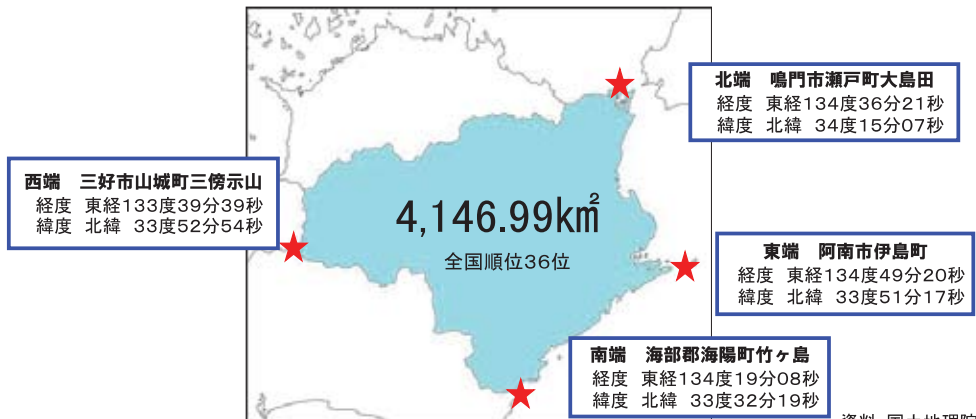
市町村勢



## 1 自然

※図表の数字については、四捨五入により計算しましたので、総数と内訳等が一致しない場合があります。

図1 徳島県の総面積(2022年10月1日現在)



徳島県内で最も高い山岳は？



剣山(つるぎさん)  
標高 1,955m

徳島県内で最も長い河川は？



那賀川  
幹川流路延長 125km  
流域面積 874km<sup>2</sup>



徳島県の中を流れている長さでは、吉野川(108km)を抜いて、那賀川が一位になるよ！

## 徳島県のシンボル



### 徳島県章

徳島県章は、昭和41年3月広く一般からの募集により決定したものです。「とくしま」の「とく」を図案化し飛鳥としたもので、融和、団結、雄飛、発展の県勢を簡明に表現しています。



### 県の木「やまもも」 指定 昭和41年9月13日

徳島藩時代には御禁木として保護され、やせ地でも生育し、肥料木として山林に植えられたこともあります。  
徳島のヤマモモは果実として有名であり、初夏に赤く熟し、甘ずっぱい味覚は私たちを楽しませてくれます。



### 県の鳥「しらさぎ」 指定 昭和40年10月1日

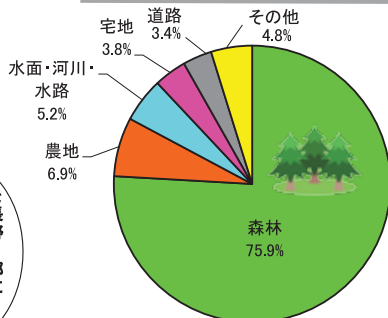
サギ科の鳥のうち、全身の羽毛が白いものをシラサギと呼びますが、サギ類は湿地や水辺にある森林や竹やぶなどを棲息、繁殖場所とし、県下に広く見られます。  
シラサギの美しい純白の姿は、平和のシンボルとして県民に親しまれています。



### 県の花「すだちの花」 指定 昭和49年10月4日

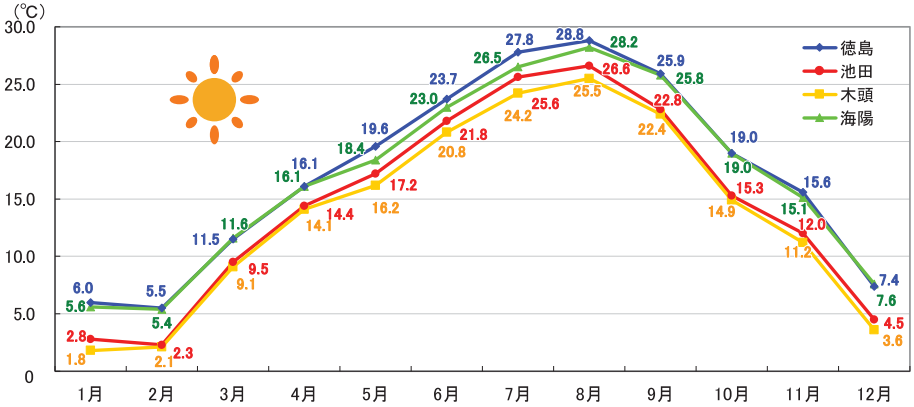
みかん科に属し、毎年5月中旬頃白い小さい花を咲かせ、古くから徳島県に生育し、果実はさわやかな味覚で親しまれ、県の特産品となっています。

図2 徳島県の土地利用状況 (2020年10月1日現在)



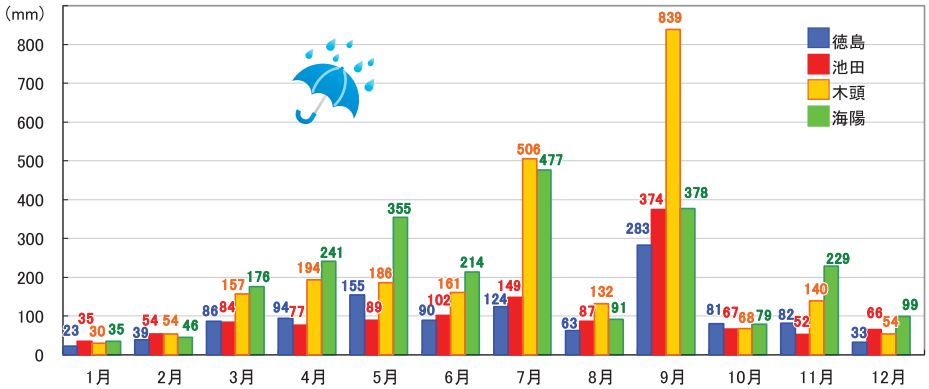
資料：徳島県用地対策課「土地利用現況把握調査」

図3 2022年 徳島県の地域別月別平均気温



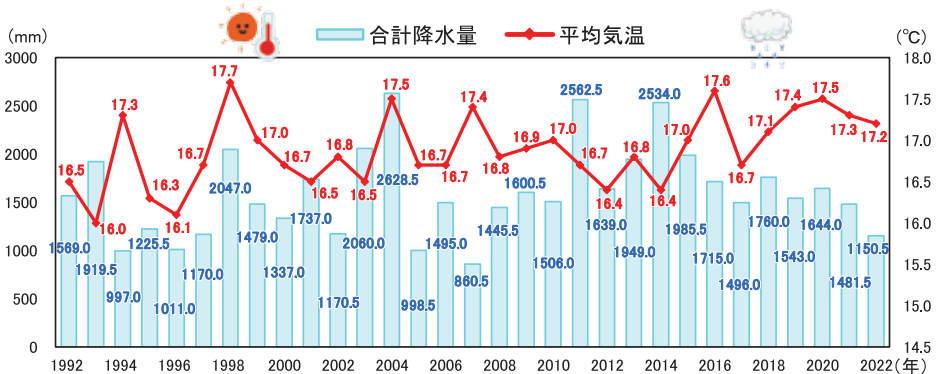
資料：徳島地方気象台

図4 2022年 徳島県の地域別月別合計降水量



資料：徳島地方気象台

図5 徳島市の平均気温と合計降水量の変化(1992年～2022年)



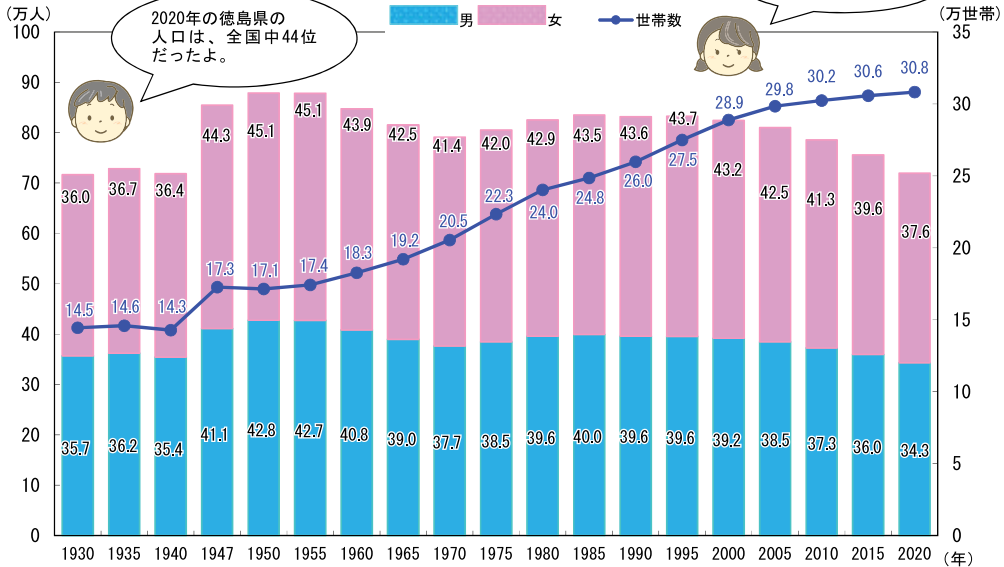
資料：徳島地方気象台

# 2 人口



人  
口

図6 徳島県の人口と世帯数の推移



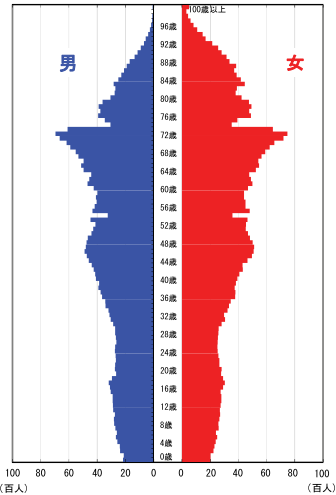
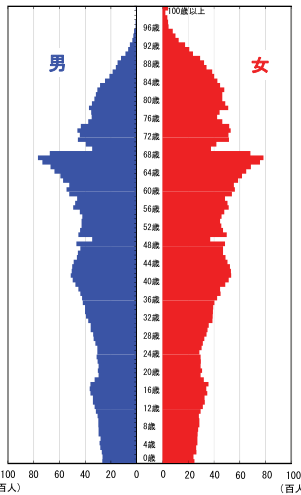
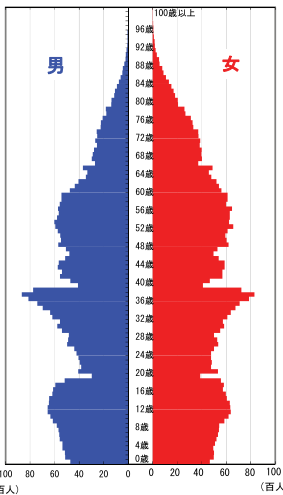
資料：総務省「国勢調査」

図7 徳島県の人口ピラミッドグラフ

昭和60年(1985年)  
834, 889人

平成27年(2015年)  
755, 733人

令和2年(2020年)  
719, 559人



資料：総務省「国勢調査」



図8 徳島県の年齢3区分別人口割合の推移

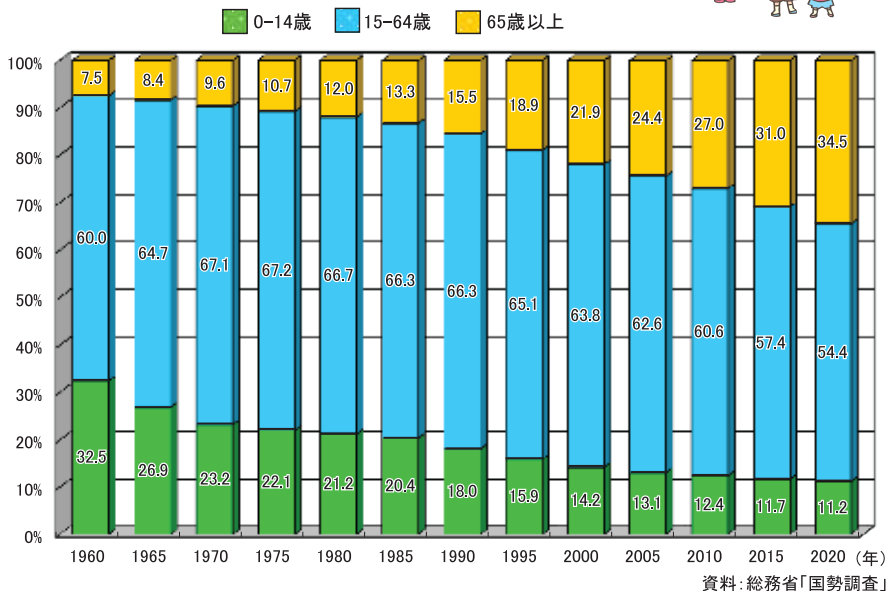


図9 出生数(徳島県)と合計特殊出生率(全国及び徳島県)の推移

