

総合寄宿舎（阿南寮・三好寮）の増設について

<阿南寮について>

1 建築概要

構 造	木造 2 階建
延床面積	約 1, 1 4 3 m ²
特 徴	一人一部屋の個室仕様（定員 4 0 名） Wi-Fi完備、ZEH基準の省エネ性能 太陽光発電設備設置予定 構造用木材の 5 0 %に県産杉使用

2 諸室概要

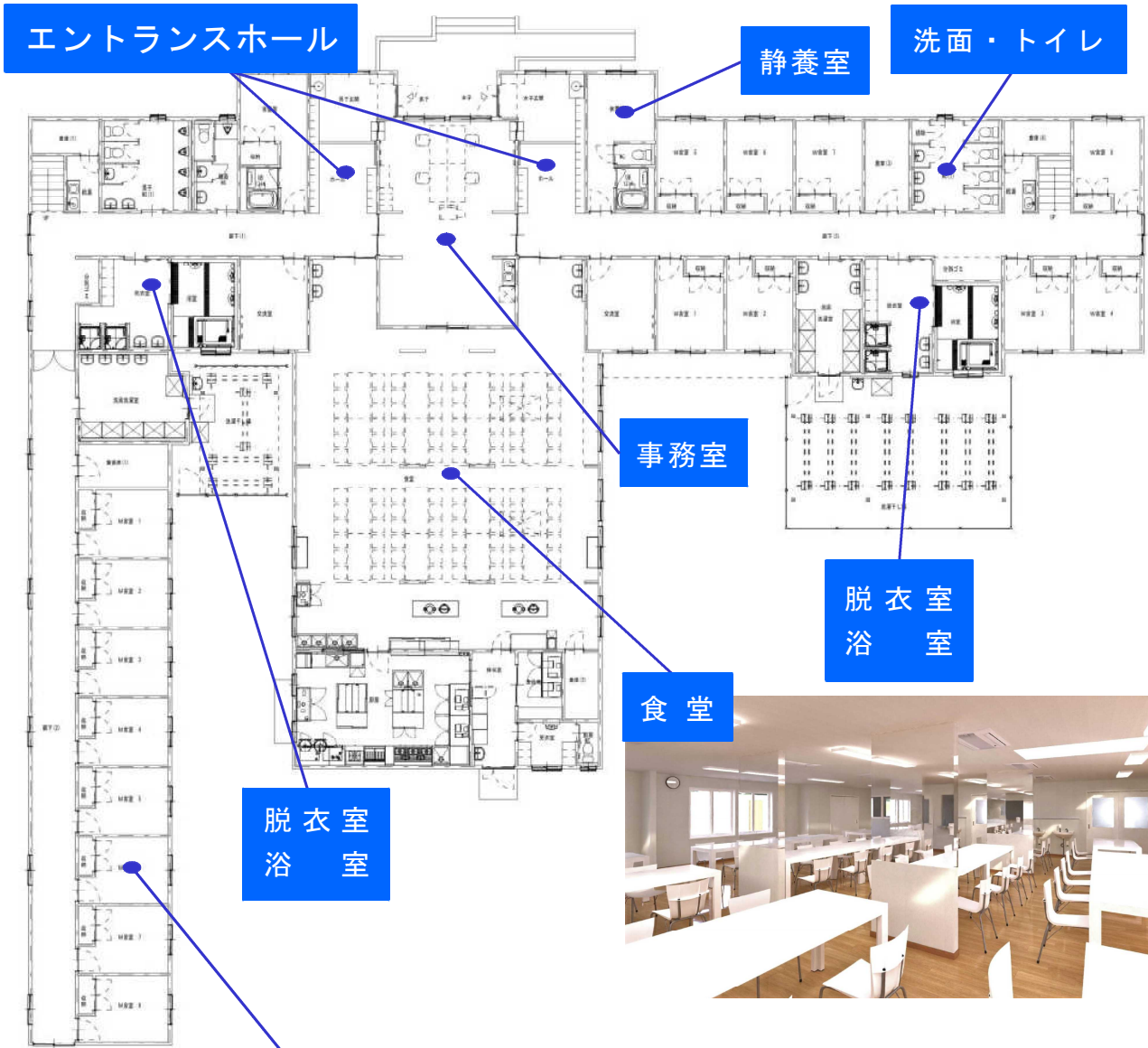
舎 室	4 0 室、約 1 0 m ²
食 堂	9 0 名以上収容可能（既設寮生 5 0 名分含む）
静 養 室	体調不良者用、専用バス・トイレ付き
そ の 他	事務室、浴室、洗面・トイレ、洗濯室等



外観イメージ



外観イメージ

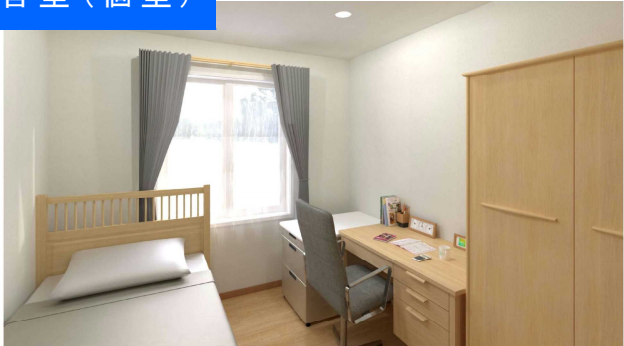


1階 平面図



2階 平面図

舎室(個室)



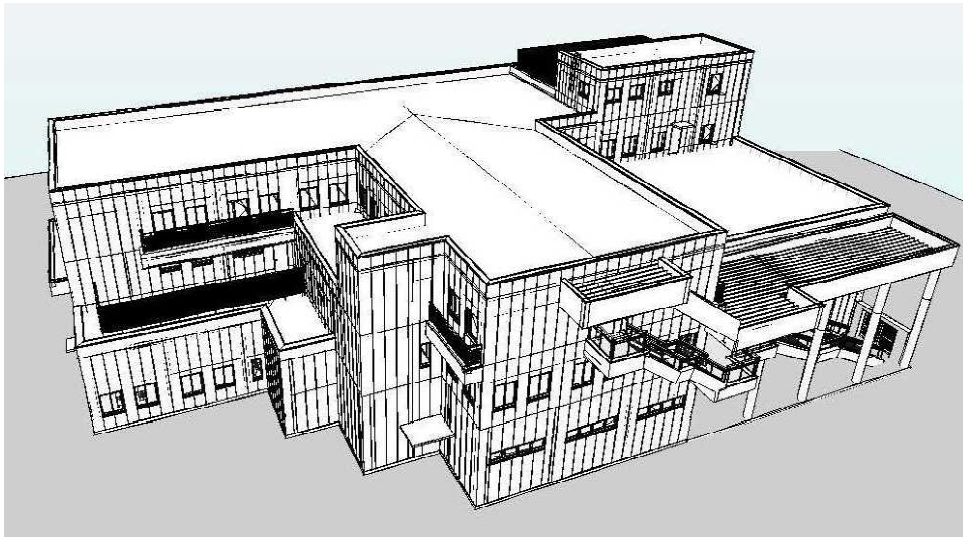
<三好寮について>

1 建築概要

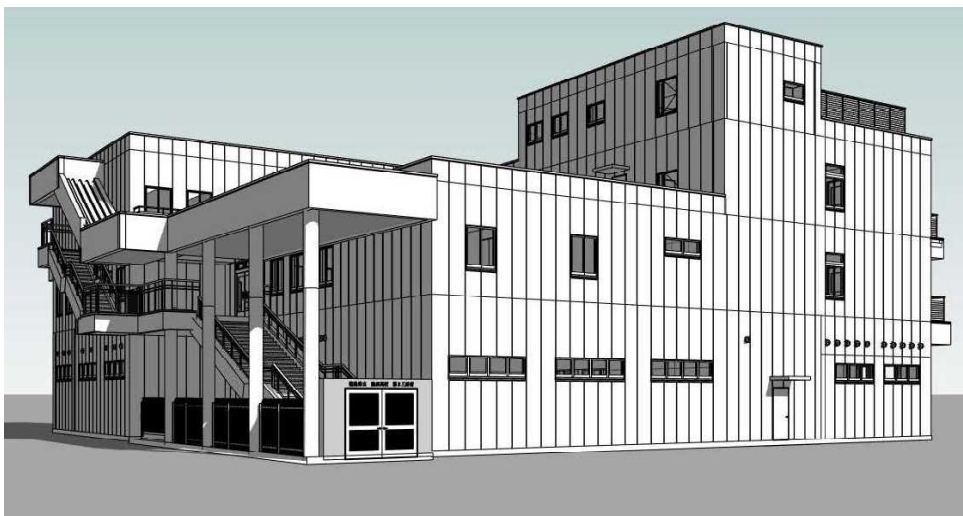
構造	鉄骨造 3階建
延床面積	約 3,000㎡ 寄宿舍(2~3階) 約 1,950㎡ 市施設(1階) 約 1,050㎡
特徴	一人一部屋の個室仕様(定員70名) Wi-Fi完備、ZEH基準の省エネ性能 太陽熱温水器設置予定

2 諸室概要

舎室	70室、約10㎡
食堂	70名以上収容可能
静養室	体調不良者用、専用バス・トイレ付き
その他	事務室、浴室、洗面・トイレ、洗濯室等



外観イメージ



外観イメージ

