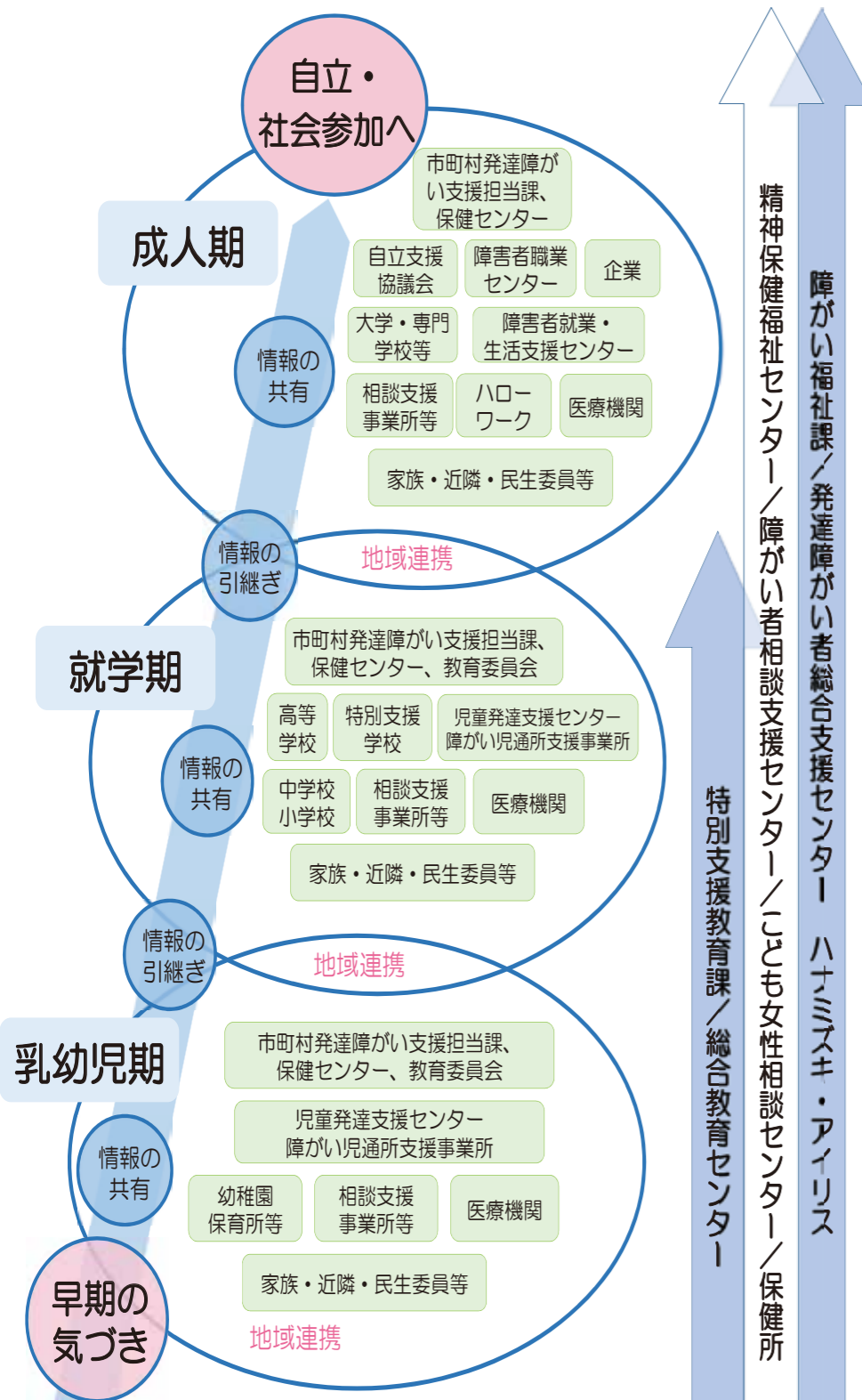


ライフステージ関係図

障がいのある人もない人も、個性を尊重しあい支えあう、  
安心と未来への希望に満ちた徳島づくり



基本方針Ⅰ 地域における支援環境の充実  
基本方針Ⅱ ライフステージに応じた継続性のある支援施策の充実

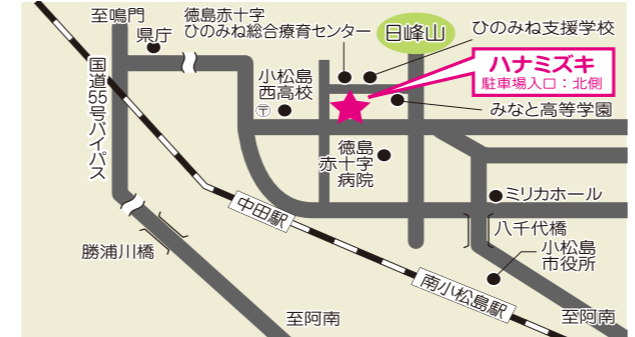
徳島県発達障がい者総合支援センター

「発達障がい」に関することについて、  
乳幼児期から成人期まであらゆる世代の  
家庭生活や学校生活、就労に関する  
ご相談を受け付けています。



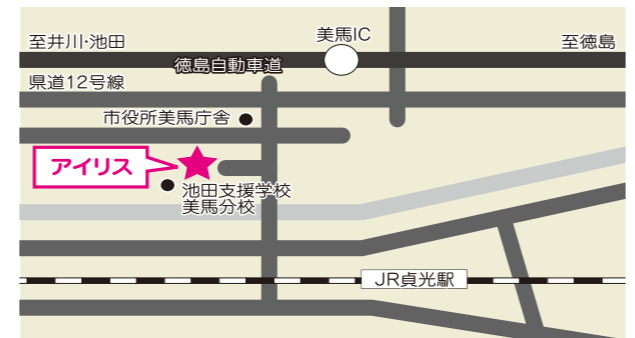
利用方法	相談時間
原則として予約制で、来所による相談を受け付けています。事前にお電話でお申込みください。メールによる相談の申込みも可能です。	午前8時30分から午後5時15分まで (土日祝・年末年始を除く)
費用	当センターの利用は原則無料です

徳島県発達障がい者総合支援センター ハナミズキ



〒773-0015 小松島市中田町新開2-2  
電話 0885-34-9001 ファクシミリ 0885-34-9002

徳島県発達障がい者総合支援センター アイリス



〒771-2106 美馬市美馬町大宮西100-4  
電話 0883-63-5211 ファクシミリ 0883-55-2206

～お近くのセンターをご利用ください～

ハナミズキ アイリス 検索

各市町村の相談窓口はコチラから →

ハナミズキ 福祉事務所及び市町村 検索



徳島県発達障がい者総合支援プラン  
(第3期)

令和5年度～令和8年度



令和5年3月  
徳島県

徳島県発達障がい者支援地域協議会

基本理念

障がいのある人もない人も、個性を尊重しあい支えあう、安心と未来への希望に満ちた徳島づくり

基本方針	施策の方向	具体的取組
地域における支援体制の強化	1	<p>○きめ細やかな相談支援体制の強化</p> <ul style="list-style-type: none"> <li>◆機関コンサルテーションや医療相談、移動相談等を通じた支援体制の充実</li> <li>◆市町村における発達障がいの相談体制の整備や対応力の資質向上</li> <li>◆相談支援事業所等職員に対する研修会の実施</li> <li>◆地域の相談及び就労支援の核となる支援者の知識、技術の向上</li> <li>◆発達障がい児支援を行う人材育成と活躍の場の創設</li> <li>◆発達障がい者地域支援マネジャーによる人材育成と関係機関のネットワークづくり</li> </ul> <p>○地域の支援力強化</p> <ul style="list-style-type: none"> <li>◆自立支援協議会や連絡調整会議等での連携強化及び支援体制の充実</li> <li>◆困難事例に対応した相談支援体制の充実</li> <li>◆地域の医療機関との連携</li> </ul> <p>○ゾーン連携強化による支援の充実・拡大</p> <ul style="list-style-type: none"> <li>◆発達障がい者総合支援ゾーンを活用した連携事業の充実・拡大</li> </ul> <p>○災害時における支援体制の強化</p> <ul style="list-style-type: none"> <li>◆地域の支援者のスキル向上と連携によるサポート体制の強化</li> </ul>
	2	<p>○関係機関の理解促進及び支援の質の向上</p> <ul style="list-style-type: none"> <li>◆関係機関を対象とした研修</li> <li>◆各関係機関の連携による継続した支援</li> </ul> <p>○効果的な普及啓発事業の展開と情報発信の充実</p> <ul style="list-style-type: none"> <li>◆関係機関との連携による県民を対象とした啓発</li> <li>◆発達障がい児者を地域で支えるインフォーマルな支援体制の強化</li> <li>◆発達障がい啓発活動を応援する「発達障がいサポーター」による理解促進</li> <li>◆発達障がいに関する情報の集約と継続的な発信</li> <li>◆あらゆる機会を捉えた啓発活動の拡充</li> <li>◆合理的配慮に関する理解促進</li> </ul> <p>○災害対応力の向上と啓発</p> <ul style="list-style-type: none"> <li>◆発達障がい児者やその家族の災害に対する知識習得及び災害対応力の向上</li> <li>◆地域住民を対象とした啓発・研修</li> </ul>



基本方針	施策の方向	具体的取組
ライフステージに応じた継続性のある支援施策の充実	1	<p>①乳幼児健康診査における早期発見と支援</p> <ul style="list-style-type: none"> <li>○関係機関職員の知識・技術の向上</li> <li>◆乳幼児健康診査に関わる支援者へ社会性の発達について情報提供</li> <li>◆乳幼児健康診査に関わる支援者が携わった困難事例についての技術支援</li> <li>◆乳幼児健康診査でのアセスメントツール活用に向けての技術支援</li> <li>◆支援者を対象とした研修会の充実</li> </ul> <p>○「早期発見」から「早期支援」につなげる仕組みづくり</p> <ul style="list-style-type: none"> <li>◆早期に診断を受け、療育につなげる体制の構築</li> </ul> <p>②保育所・幼稚園等における早期発見と支援</p> <ul style="list-style-type: none"> <li>○関係機関職員の専門性の向上</li> <li>◆機関コンサルテーション及び個別ケース会議の充実</li> <li>◆保育所・幼稚園等の連絡会議や研修における情報提供の充実</li> <li>◆対象者のニーズに応じた研修会の実施</li> <li>◆発達障がい児支援を行う人材の育成と活躍の場の創設</li> </ul> <p>○保護者への支援</p> <ul style="list-style-type: none"> <li>◆ペアレントトレーニングの拡充</li> <li>◆保護者を対象とした子どもの発達や関わり方に関する情報提供及びピアサポートの場の提供</li> <li>◆地域で行っている保護者支援のサポート</li> <li>◆ペアレントプログラムの普及</li> <li>◆ペアレント・メンターの養成、活用</li> </ul>
	2	<p>①就学期における発見と支援</p> <ul style="list-style-type: none"> <li>○就学期における発見</li> <li>◆教職員等の支援の質の向上</li> </ul> <p>○校種間及び関係機関との連携強化</p> <ul style="list-style-type: none"> <li>◆関係機関とつながるための相談機能の強化</li> <li>◆オンライン等を活用した相談体制の強化</li> </ul> <p>②就学期における支援体制の整備</p> <ul style="list-style-type: none"> <li>○各園・学校での取組</li> <li>◆「ポジティブ行動支援」の継続及び発展的な取組を推進</li> <li>◆特別支援学級や通級による指導教室の充実</li> <li>◆高等学校において「自立活動」の内容を取り入れた活動の拡充</li> <li>◆地域のつながりをいかした地域貢献活動の推進</li> <li>◆文化・スポーツ等の体験活動の拡充</li> </ul> <p>○教職員の専門性の向上</p> <ul style="list-style-type: none"> <li>◆教職員が特別支援教育に関する基本的な知識や支援方法を学ぶ機会の拡充</li> <li>◆ICTを活用した教職員用eラーニングの活用</li> <li>◆学識経験者と連携し、特別支援教育に関わる教職員の専門性向上の取組を推進</li> </ul> <p>○発達障がいの理解促進</p> <ul style="list-style-type: none"> <li>◆本人、保護者、支援者の理解促進</li> <li>◆放課後児童クラブに従事する者（放課後児童支援員等）への研修の実施</li> </ul>

基本方針	施策の方向	具体的取組
ライフステージに応じた継続性のある支援施策の充実	2	<p>③成人期（進学先・就労先等）への円滑な引継ぎ</p> <ul style="list-style-type: none"> <li>○企業等の理解促進と他機関との連携</li> <li>◆障がい特性に対する進学先・就労先の理解促進</li> </ul> <p>○地域と一体化したキャリア教育の推進</p> <ul style="list-style-type: none"> <li>◆福祉施設等との協働による農福連携の促進</li> <li>◆地域や企業等と連携した6次産業化の実装</li> </ul> <p>○進学先・就労先等への円滑な引継ぎ</p> <ul style="list-style-type: none"> <li>◆自己理解の促進と家族や進学先、企業等への支援の実施</li> <li>◆就労等の定着に向けた研修の実施</li> <li>◆家族への情報提供及びピアサポートの場の提供</li> </ul>
	3	<p>①高等教育機関における支援</p> <ul style="list-style-type: none"> <li>○学内体制の整備と相談の場の確保</li> <li>◆高等教育機関と連携した相談体制の整備</li> </ul> <p>○関係機関との連携・引継ぎ</p> <ul style="list-style-type: none"> <li>◆高等教育機関への円滑な引継ぎ支援</li> <li>◆就労支援機関等への情報提供及び連携・引継ぎ</li> </ul> <p>②就労と定着に向けた支援</p> <ul style="list-style-type: none"> <li>○自己理解支援、就労準備のための支援の充実・強化</li> <li>◆自己理解のための支援</li> <li>◆制度や支援機関についての情報集約・発信</li> <li>◆基本的な生活習慣の確立、社会的スキルの習得等に向けた支援</li> <li>◆就労イメージをつかみ適職を見つけるための職場体験、就労準備の実施</li> </ul> <p>○定着支援の充実、企業に対する普及・啓発</p> <ul style="list-style-type: none"> <li>◆支援体制の充実</li> <li>◆企業に対する啓発・研修・支援</li> </ul> <p>③社会参加に向けた支援</p> <ul style="list-style-type: none"> <li>○発達障がい者、家族への支援の充実</li> <li>◆生涯を通じた学びと活動の場を提供</li> <li>◆発達障がい者の交流の場の確保</li> <li>◆家族への情報提供及びピアサポートの場の提供</li> <li>◆地域の相談及び就労支援の核となる支援者の知識、技術の向上</li> </ul> <p>○地域生活での支援</p> <ul style="list-style-type: none"> <li>◆相談支援体制の充実</li> <li>◆ひきこもり支援の充実</li> </ul>