

1 概況（調査産業計） 【令和4年12月分】

【 事業所規模 常用労働者5人以上 】

（1）賃金の動き

常用労働者の1人平均月間現金給与額

現金給与総額	565,627 円	(前年同月比 2.2 % 増)
きまって支給する給与	247,116 円	(前年同月比 1.4 % 減)
所定内給与	231,664 円	(前年同月比 0.8 % 減)

（2）労働時間の動き

常用労働者の1人平均月間実労働時間

総実労働時間	140.2 時間	(前年同月比 2.3 % 減)
所定内労働時間	131.1 時間	(前年同月比 2.0 % 減)
所定外労働時間	9.1 時間	(前年同月比 7.2 % 減)

（3）雇用の動き

調査期間末日現在の常用労働者数

常用労働者数	240,075 人	(前年同月比 0.1 % 減)
--------	-----------	-----------------

【 事業所規模 常用労働者30人以上 】

（1）賃金の動き

常用労働者の1人平均月間現金給与額

現金給与総額	736,148 円	(前年同月比 6.1 % 増)
きまって支給する給与	286,595 円	(前年同月比 2.0 % 増)
所定内給与	265,978 円	(前年同月比 1.7 % 増)

（2）労働時間の動き

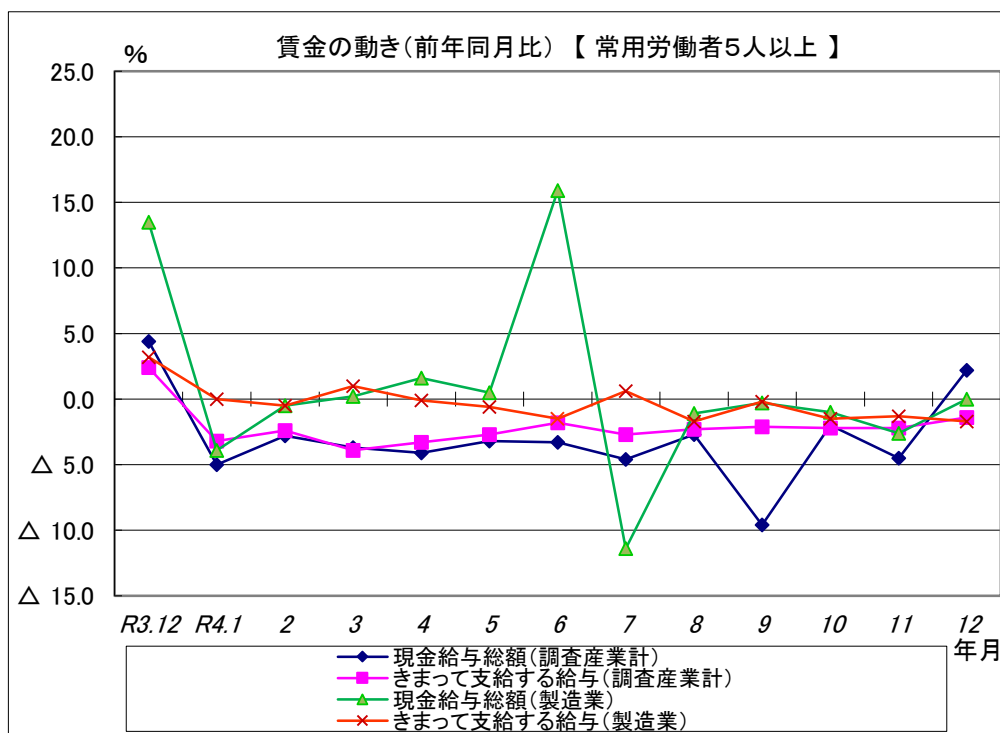
常用労働者の1人平均月間実労働時間

総実労働時間	147.1 時間	(前年同月比 1.4 % 減)
所定内労働時間	136.3 時間	(前年同月比 1.4 % 減)
所定外労働時間	10.8 時間	(前年同月比 2.0 % 減)

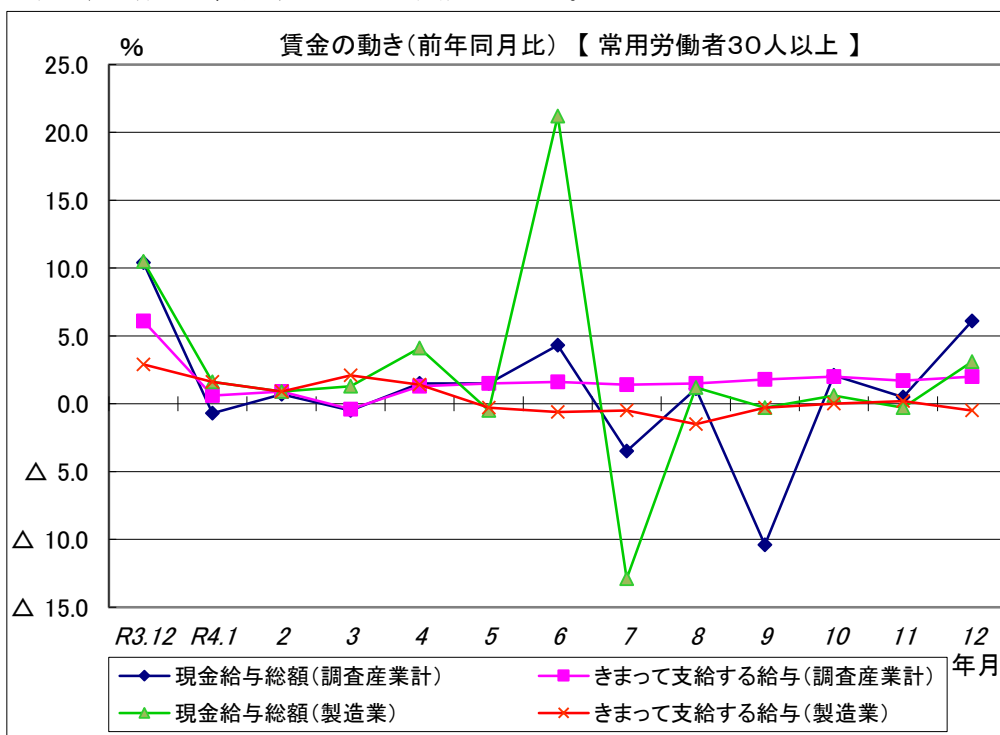
（3）雇用の動き

調査期間末日現在の常用労働者数

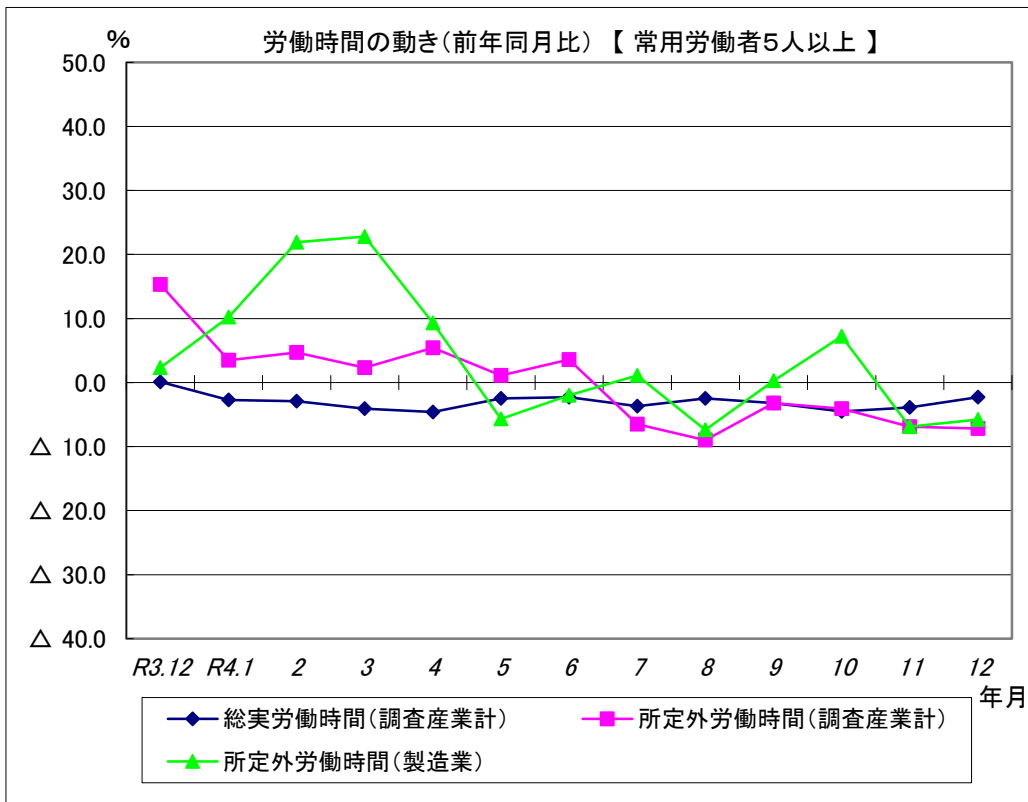
常用労働者数	130,452 人	(前年同月比 1.4 % 減)
--------	-----------	-----------------



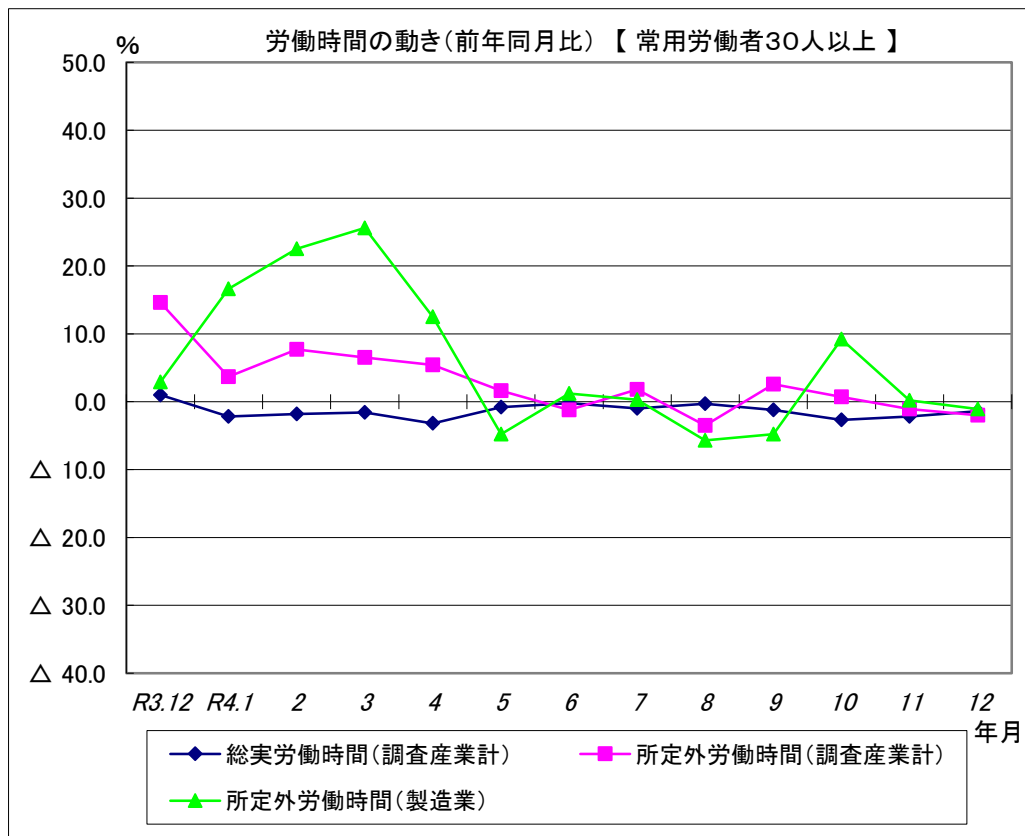
現金給与総額は、調査産業計で前年同月比2.2%増となった。
 うち製造業では、前年同月と同水準となった。
 きまって支給する給与は、調査産業計で前年同月比1.4%減となった。
 うち製造業では、前年同月比1.7%減となった。



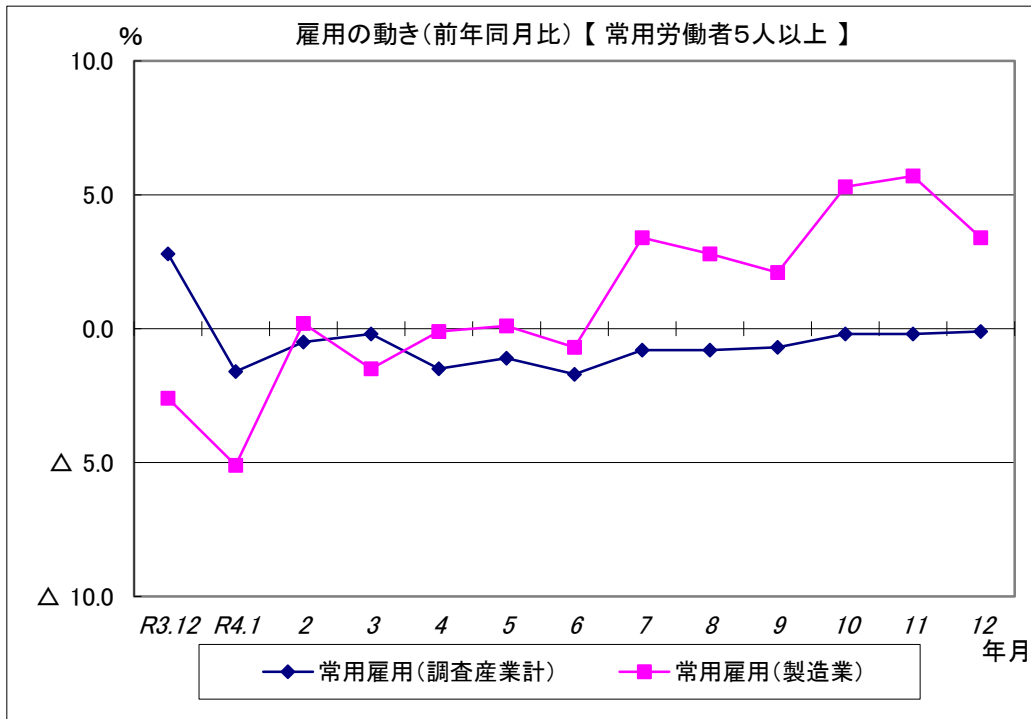
現金給与総額は、調査産業計で前年同月比6.1%増となった。
 うち製造業では、前年同月比3.1%増となった。
 きまって支給する給与は、調査産業計で前年同月比2.0%増となった。
 うち製造業では、前年同月比0.5%減となった。



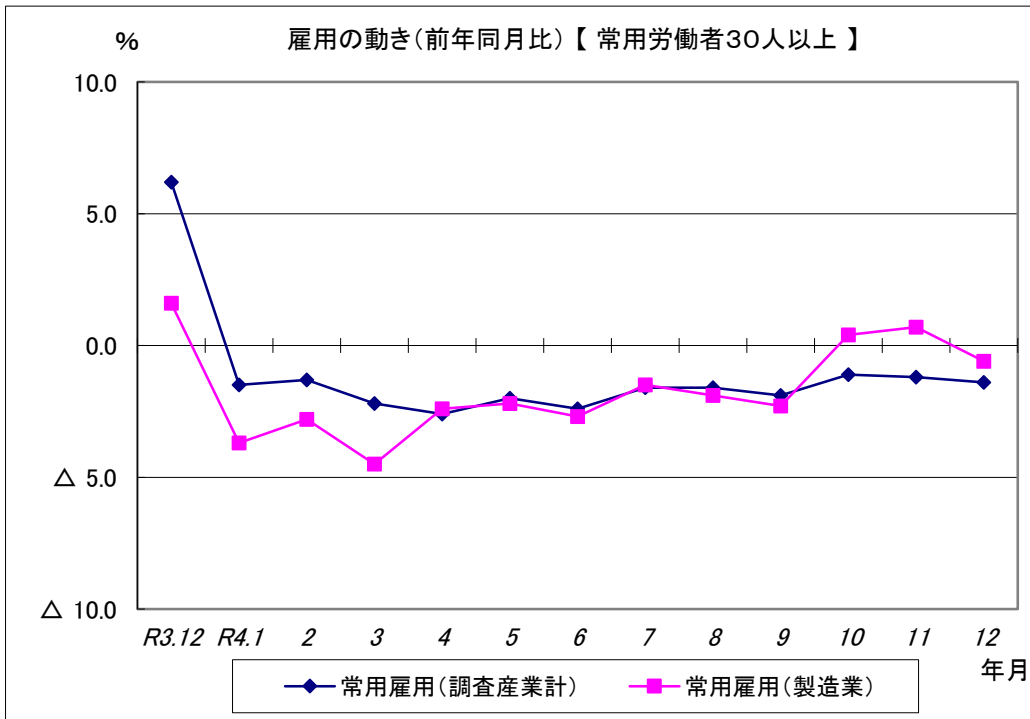
総実労働時間は、調査産業計で前年同月比2.3%減となった。
 所定外労働時間は、調査産業計で前年同月比7.2%減となった。
 うち製造業では、前年同月比5.8%減となった。



総実労働時間は、調査産業計で前年同月比1.4%減となった。
 所定外労働時間は、調査産業計で前年同月比2.0%減となった。
 うち製造業では、前年同月比1.1%減となった。



常用雇用は、調査産業計で前年同月比0.1%減となった。
うち製造業では、前年同月比3.4%増となった。



常用雇用は、調査産業計で前年同月比1.4%減となった。
うち製造業では、前年同月比0.6%減となった。