

1 概況（調査産業計） 【令和4年10月分】

【 事業所規模 常用労働者5人以上 】

（1）賃金の動き

常用労働者の1人平均月間現金給与額

現金給与総額	246,016 円	(前年同月比 2.0 % 減)
きまって支給する給与	244,708 円	(前年同月比 2.2 % 減)
所定内給与	229,679 円	(前年同月比 1.5 % 減)

（2）労働時間の動き

常用労働者の1人平均月間実労働時間

総実労働時間	140.0 時間	(前年同月比 4.5 % 減)
所定内労働時間	130.6 時間	(前年同月比 4.6 % 減)
所定外労働時間	9.4 時間	(前年同月比 4.1 % 減)

（3）雇用の動き

調査期間末日現在の常用労働者数

常用労働者数	239,949 人	(前年同月比 0.2 % 減)
--------	-----------	-----------------

【 事業所規模 常用労働者30人以上 】

（1）賃金の動き

常用労働者の1人平均月間現金給与額

現金給与総額	285,524 円	(前年同月比 2.1 % 増)
きまって支給する給与	284,492 円	(前年同月比 2.0 % 増)
所定内給与	263,907 円	(前年同月比 1.5 % 増)

（2）労働時間の動き

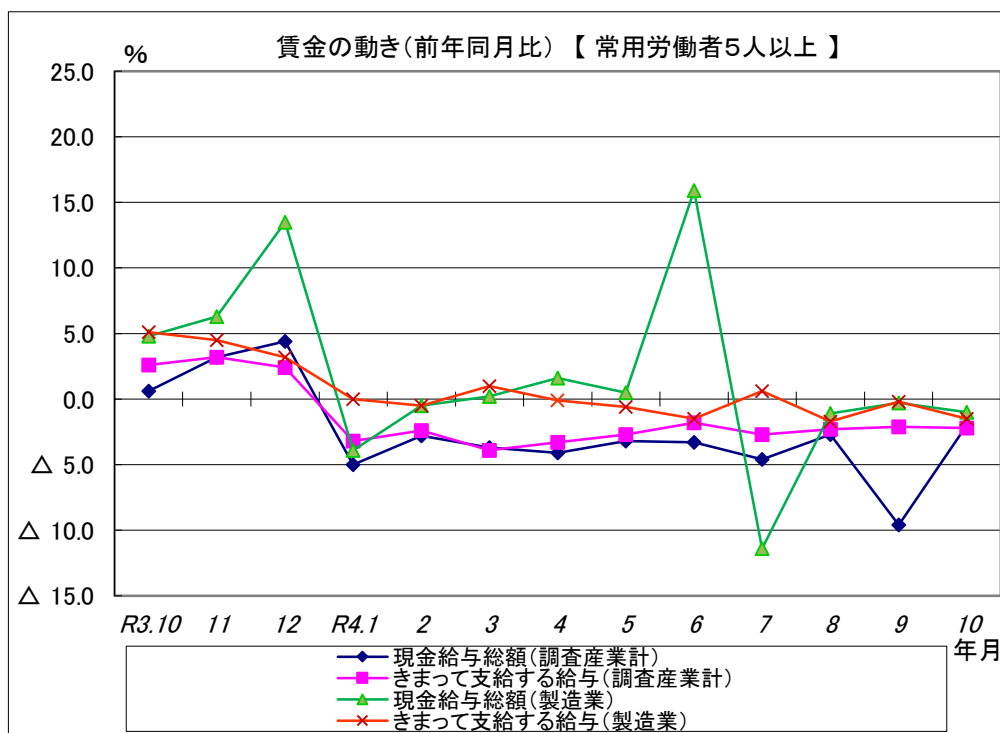
常用労働者の1人平均月間実労働時間

総実労働時間	147.5 時間	(前年同月比 2.7 % 減)
所定内労働時間	136.3 時間	(前年同月比 3.1 % 減)
所定外労働時間	11.2 時間	(前年同月比 0.7 % 増)

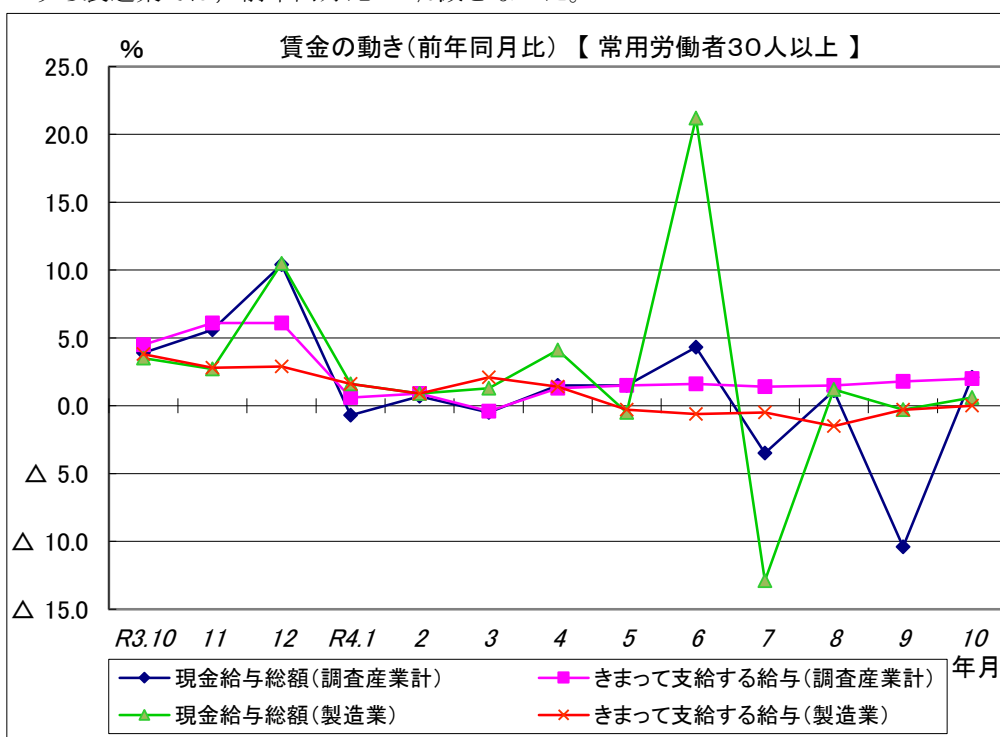
（3）雇用の動き

調査期間末日現在の常用労働者数

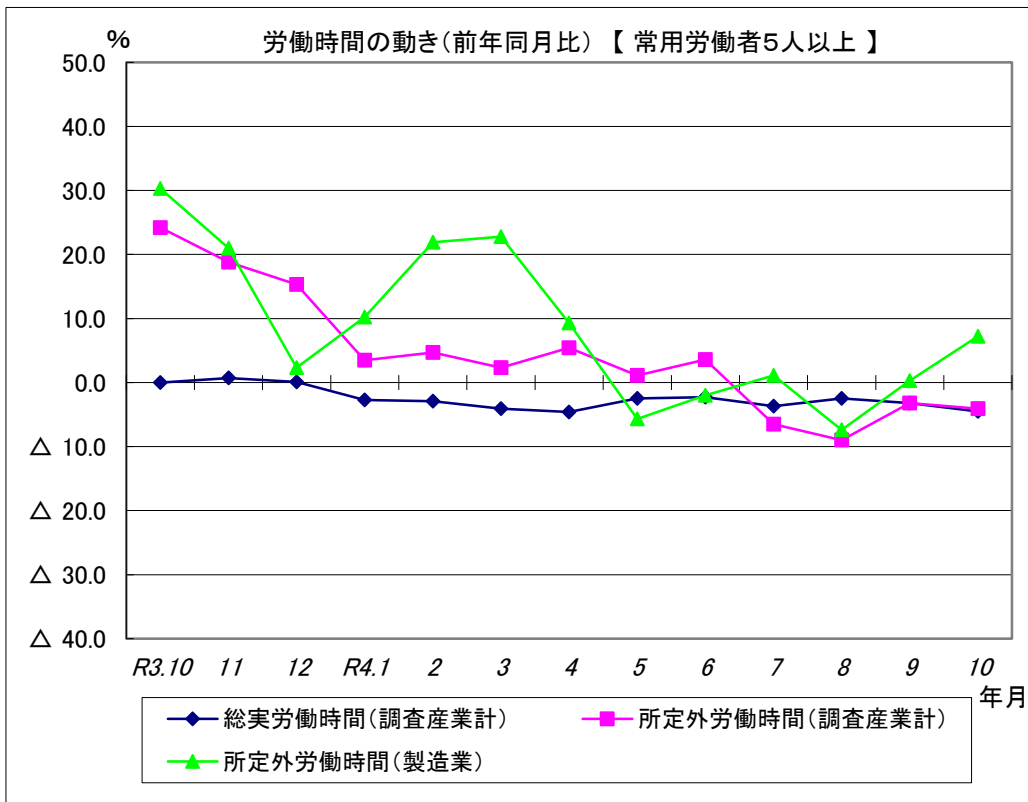
常用労働者数	131,046 人	(前年同月比 1.1 % 減)
--------	-----------	-----------------



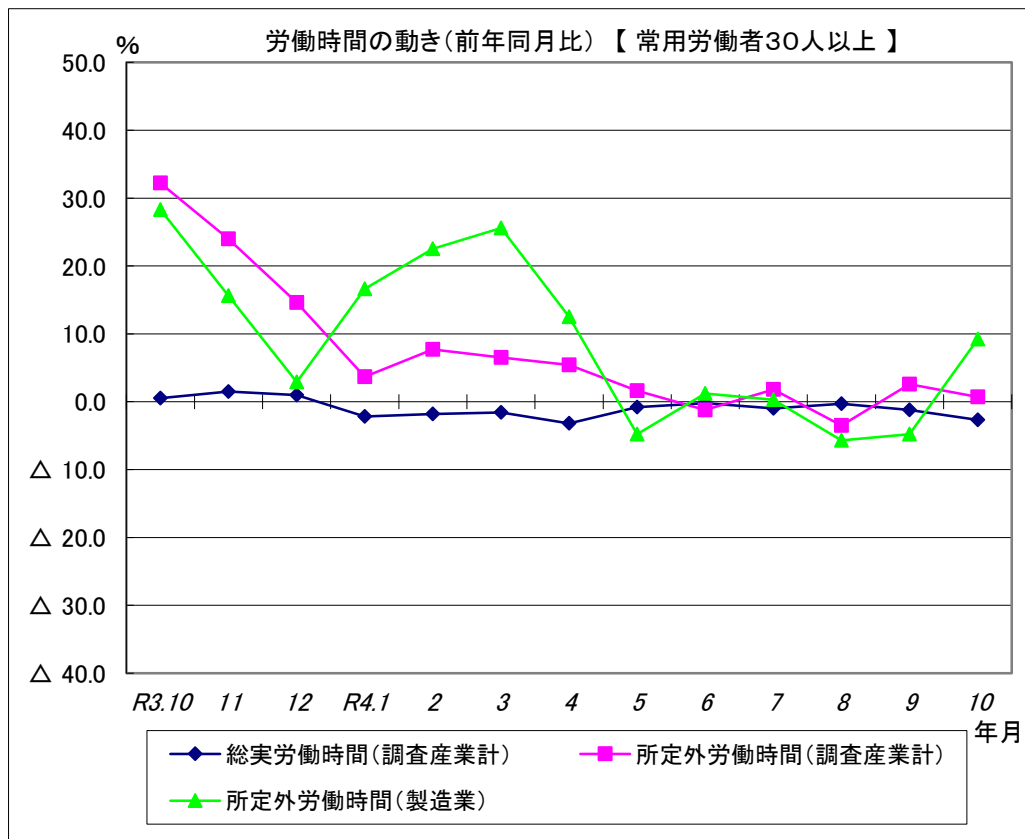
現金給与総額は、調査産業計で前年同月比2.0%減となった。
 うち製造業では、前年同月比1.0%減となった。
 きまって支給する給与は、調査産業計で前年同月比2.2%減となった。
 うち製造業では、前年同月比1.5%減となった。



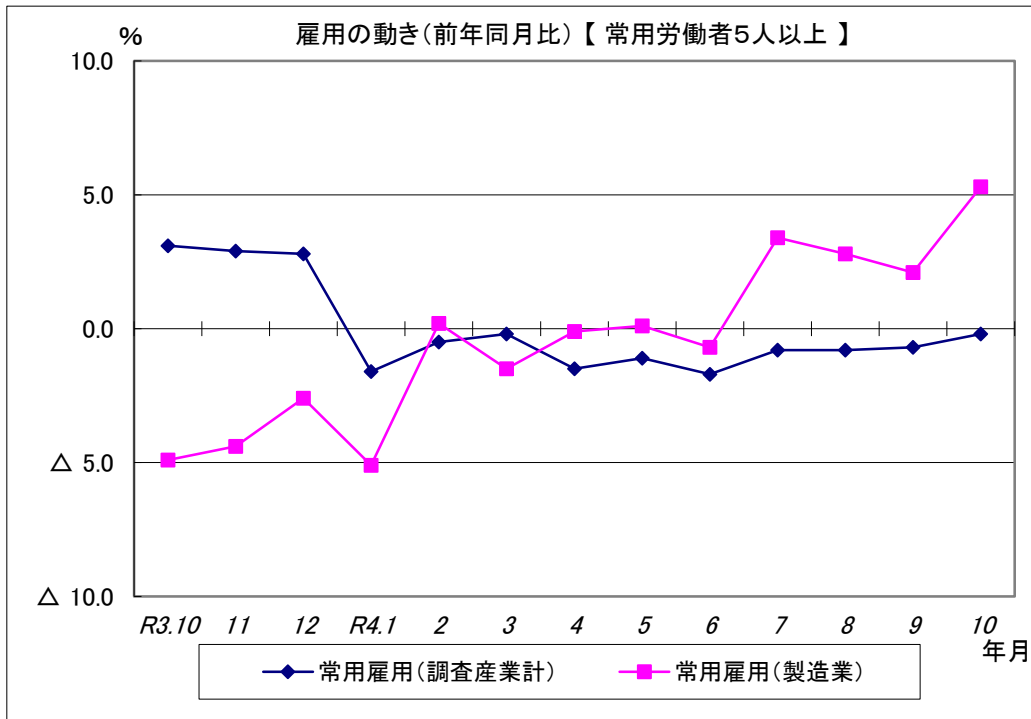
現金給与総額は、調査産業計で前年同月比2.1%増となった。
 うち製造業では、前年同月比0.6%増となった。
 きまって支給する給与は、調査産業計で前年同月比2.0%増となった。
 うち製造業では、前年同月と同水準となった。



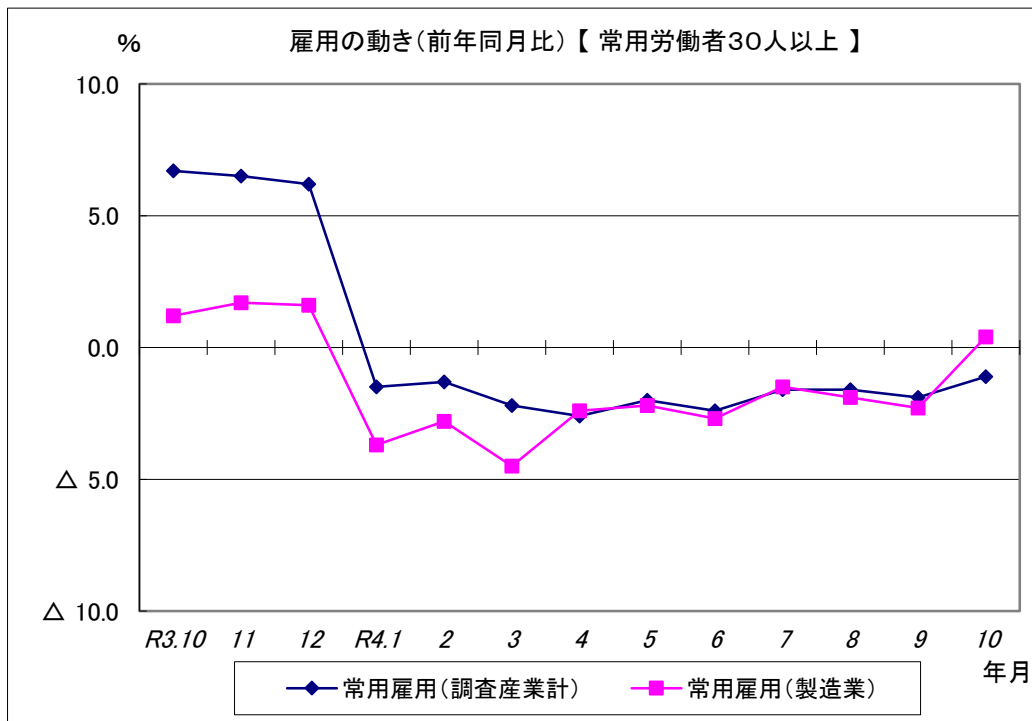
総実労働時間は、調査産業計で前年同月比4.5%減となった。
 所定外労働時間は、調査産業計で前年同月比4.1%減となった。
 うち製造業では、前年同月比7.2%増となった。



総実労働時間は、調査産業計で前年同月比2.7%減となった。
 所定外労働時間は、調査産業計で前年同月比0.7%増となった。
 うち製造業では、前年同月比9.2%増となった。



常用雇用は、調査産業計で前年同月比0.2%減となった。
うち製造業では、前年同月比5.3%増となった。



常用雇用は、調査産業計で前年同月比1.1%減となった。
うち製造業では、前年同月比0.4%増となった。