

1 概況（調査産業計） 【令和4年1月分速報】

【 事業所規模 常用労働者5人以上 】

（1）賃金の動き

常用労働者の1人平均月間現金給与額

現金給与総額	249,841 円	(前年同月比 3.5 % 減)
きまって支給する給与	243,913 円	(前年同月比 3.4 % 減)
所定内給与	228,928 円	(前年同月比 2.8 % 減)

（2）労働時間の動き

常用労働者の1人平均月間実労働時間

総実労働時間	135.1 時間	(前年同月比 1.8 % 減)
所定内労働時間	126.1 時間	(前年同月比 2.0 % 減)
所定外労働時間	9.0 時間	(前年同月比 3.4 % 増)

（3）雇用の動き

調査期間末日現在の常用労働者数

常用労働者数	244,280 人	(前年同月比 0.8 % 減)
--------	-----------	-----------------

【 事業所規模 常用労働者30人以上 】

（1）賃金の動き

常用労働者の1人平均月間現金給与額

現金給与総額	286,945 円	(前年同月比 1.3 % 増)
きまって支給する給与	279,063 円	(前年同月比 0.2 % 減)
所定内給与	259,696 円	(前年同月比 0.1 % 減)

（2）労働時間の動き

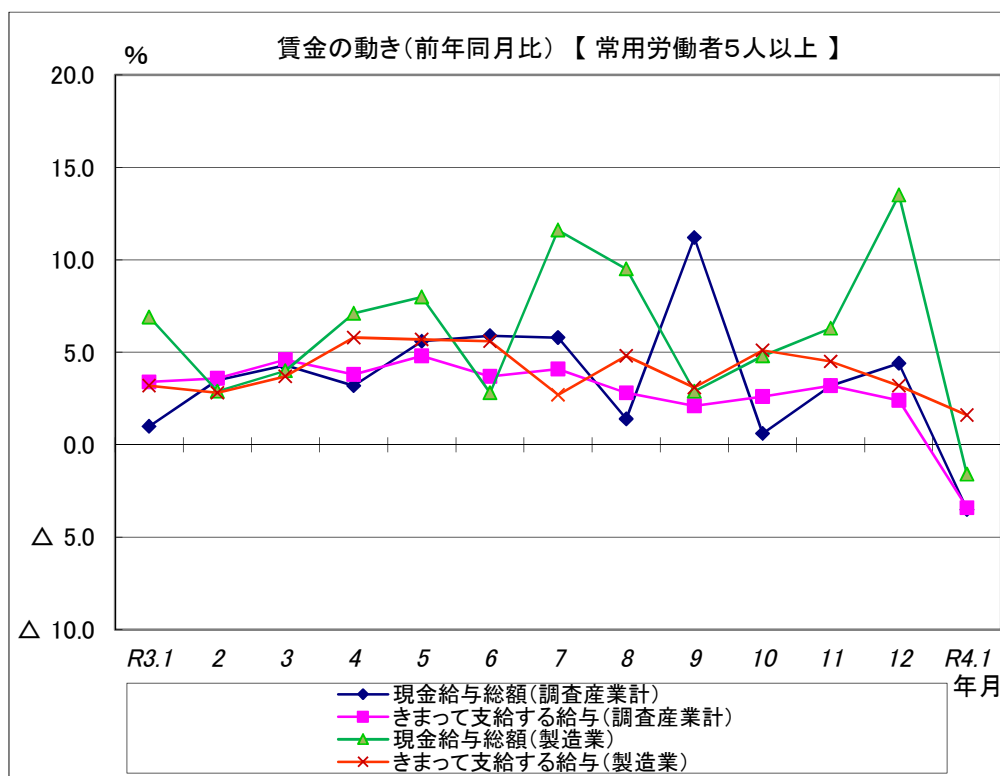
常用労働者の1人平均月間実労働時間

総実労働時間	141.0 時間	(前年同月比 1.1 % 減)
所定内労働時間	130.6 時間	(前年同月比 1.3 % 減)
所定外労働時間	10.4 時間	(前年同月比 1.9 % 増)

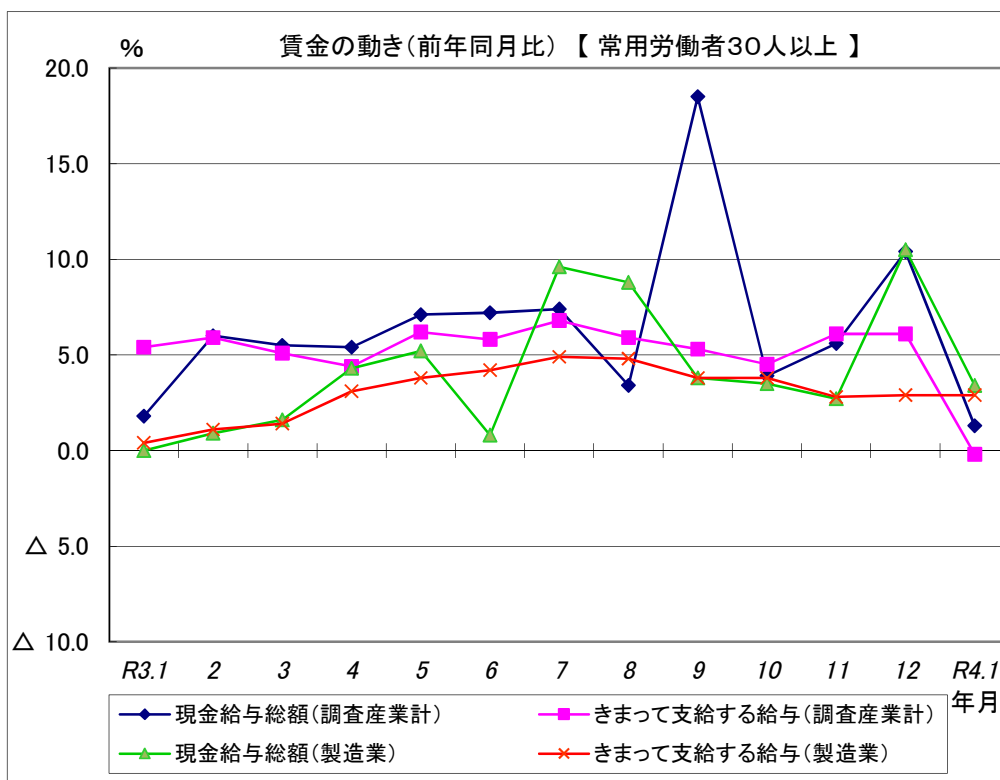
（3）雇用の動き

調査期間末日現在の常用労働者数

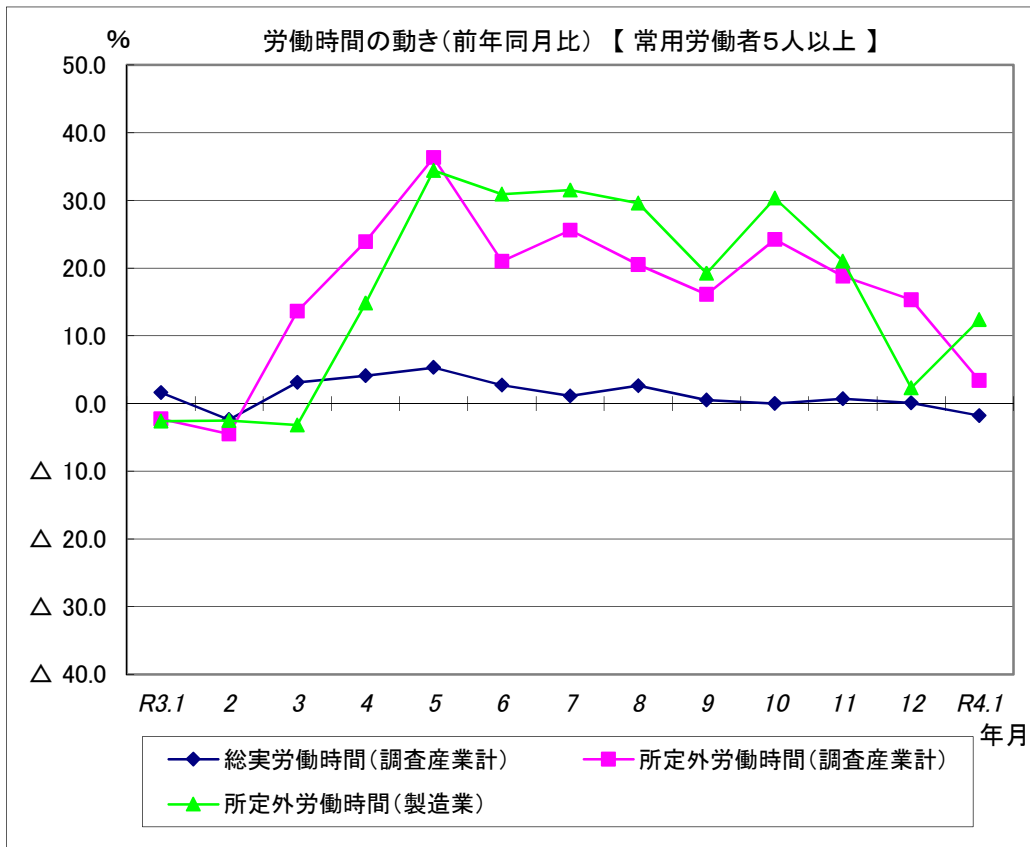
常用労働者数	135,299 人	(前年同月比 0.1 % 減)
--------	-----------	-----------------



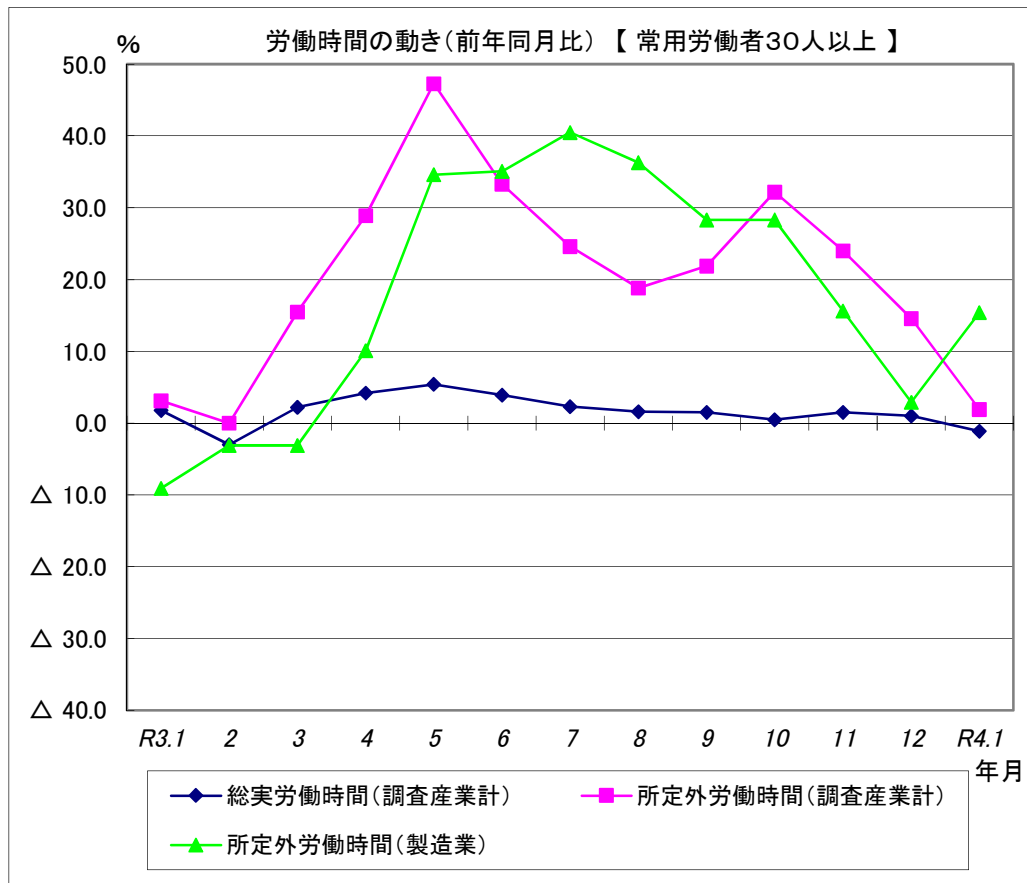
現金給与総額は、調査産業計で前年同月比3.5%減となった。
 うち製造業では、前年同月比1.6%減となった。
 きまって支給する給与は、調査産業計で前年同月比3.4%減となった。
 うち製造業では、前年同月比1.6%増となった。



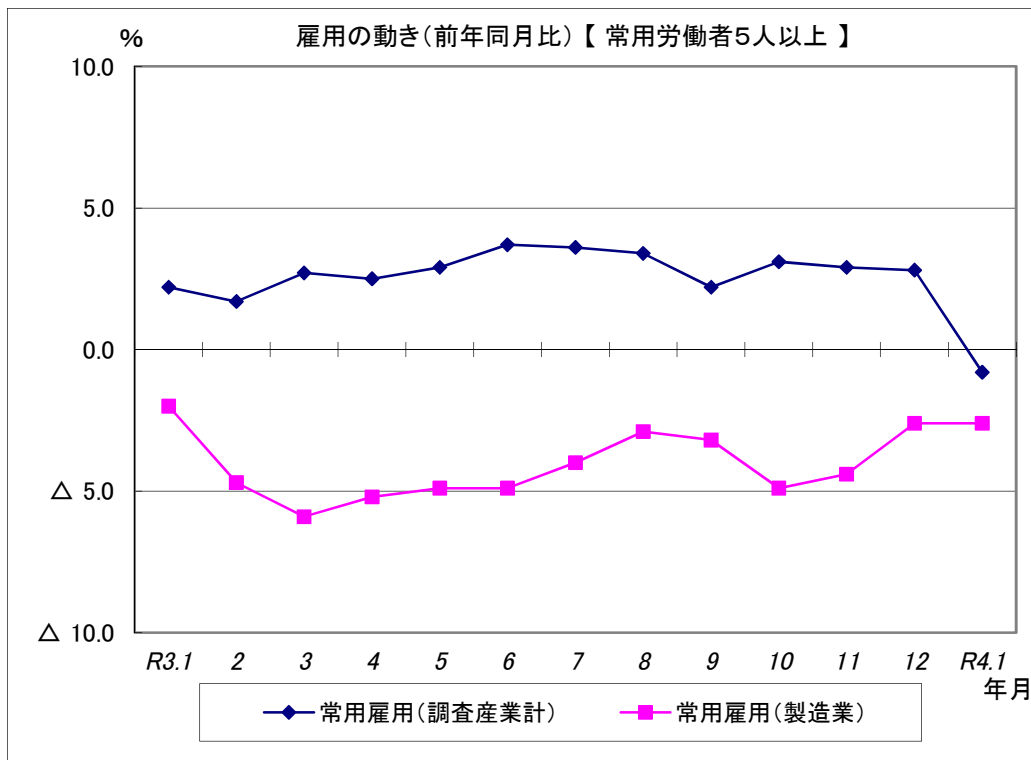
現金給与総額は、調査産業計で前年同月比1.3%増となった。
 うち製造業では、前年同月比3.4%増となった。
 きまって支給する給与は、調査産業計で前年同月比0.2%減となった。
 うち製造業では、前年同月比2.9%増となった。



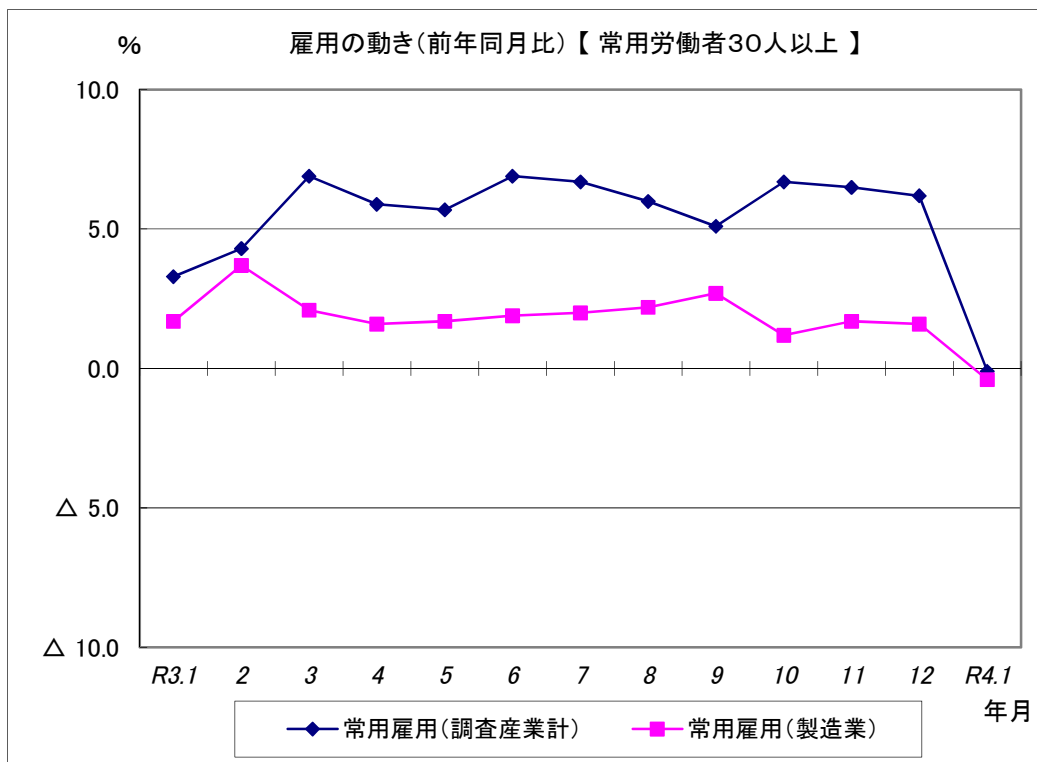
総実労働時間は、調査産業計で前年同月比1.8%減となった。
 所定外労働時間は、調査産業計で前年同月比3.4%増となった。
 うち製造業では、前年同月比12.4%増となった。



総実労働時間は、調査産業計で前年同月比1.1%減となった。
 所定外労働時間は、調査産業計で前年同月比1.9%増となった。
 うち製造業では、前年同月比15.4%増となった。



常用雇用は、調査産業計で前年同月比0.8%減となった。
 うち製造業では、前年同月比2.6%減となった。



常用雇用は、調査産業計で前年同月比0.1%減となった。
 うち製造業では、前年同月比0.4%減となった。