

4めいのボス

ゲーム解説

ゲームコンセプト

4体のロボット(プテラノドン型、グリフォン型、クジラ型、鳥型)がどんなものでも壊すことのできるミサイルの実験中に地球を壊してしまいます。

地球には超能力の使える優しい馬が人間と住んでいました。超能力をえる馬は地球を壊されたことで住んでいた家も友達の間もいなくなったことに怒り、4体のロボットを倒そうと決意します。

このゲームは心優しい超能力が使える馬を操作して4体のロボットを倒していくシューティングゲームです。ロボットの攻撃をうまく避けてクリアを目指してみてください。

登場キャラクター

- ▶ 超能力が使える馬
 - ▶ 人間と一緒に地球に住んでいた超能力が使える馬。
 - ▶ 超能力でメテオを落とせる。
 - ▶ 主人公。

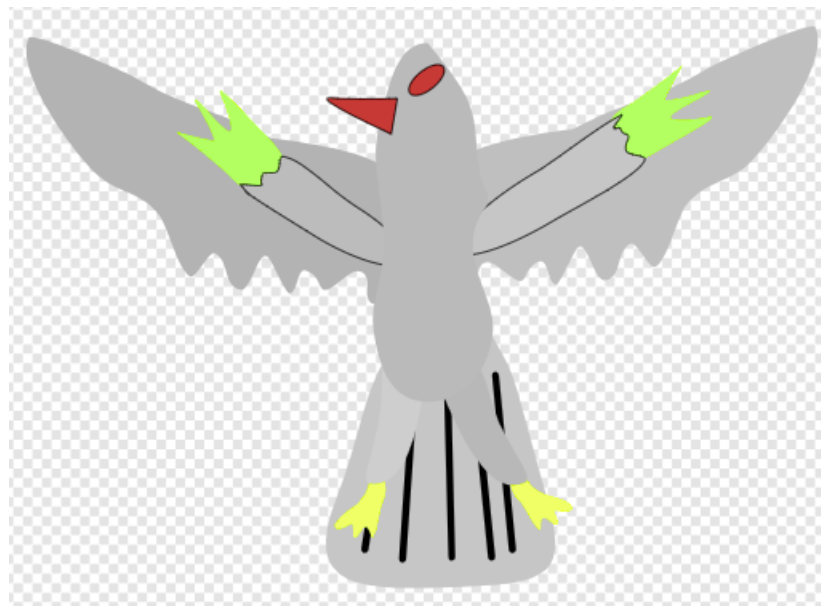


登場キャラクター

- ▶ プテラノドン型ロボット
 - ▶ 地球を壊したロボットの1体。



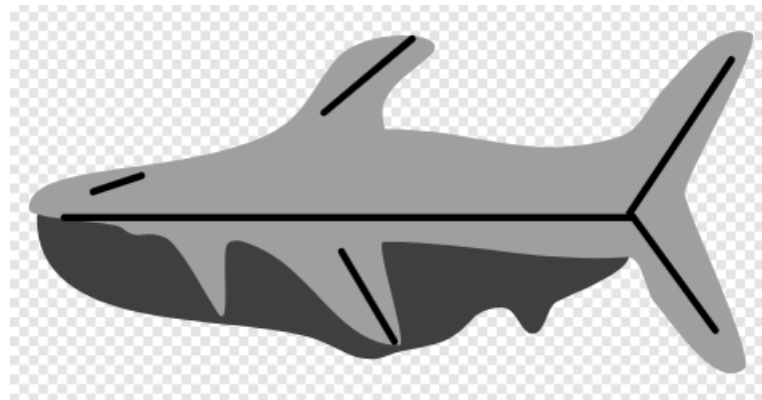
- ▶ 鳥型ロボット
 - ▶ 地球を壊したロボットの1体。



登場キャラクター

- ▶ クジラ型ロボット

- ▶ 地球を壊したロボットの1体。



- ▶ グリフォン型ロボット

- ▶ 地球を壊したロボットの1体。



制作風景

