

令和4年度 徳島県立近代美術館協議会

日 時： 令和4年11月16日(水)
午後1時30分から

場 所： 徳島県立近代美術館 3階 講座室

〈 次 第 〉

- 1 開 会
- 2 館長挨拶
- 3 委員紹介・職員紹介
- 4 議 事
 - (1) 令和3年度事業実施状況について
 - (2) 令和4年度組織・予算及び事業概要について
 - (3) 中期計画・中期目標について
 - (4) その他
- 5 閉 会

〈 資 料 〉

- | | | |
|-------------|-------|--------|
| ○ 次第 | | 1 |
| ○ 委員名簿 | | 2 |
| ○ 令和4年度組織図 | | 3 |
| ○ 令和4年度予算 | | 4 |
| ○ 令和4年度事業概要 | | 5 |
| ○ 年報(令和3年度) | | 別冊 |
| ○ 中期計画・中期目標 | | 別冊 |
| ○ 参考資料 | | |
| ◇ 配席図 | | (当日配布) |

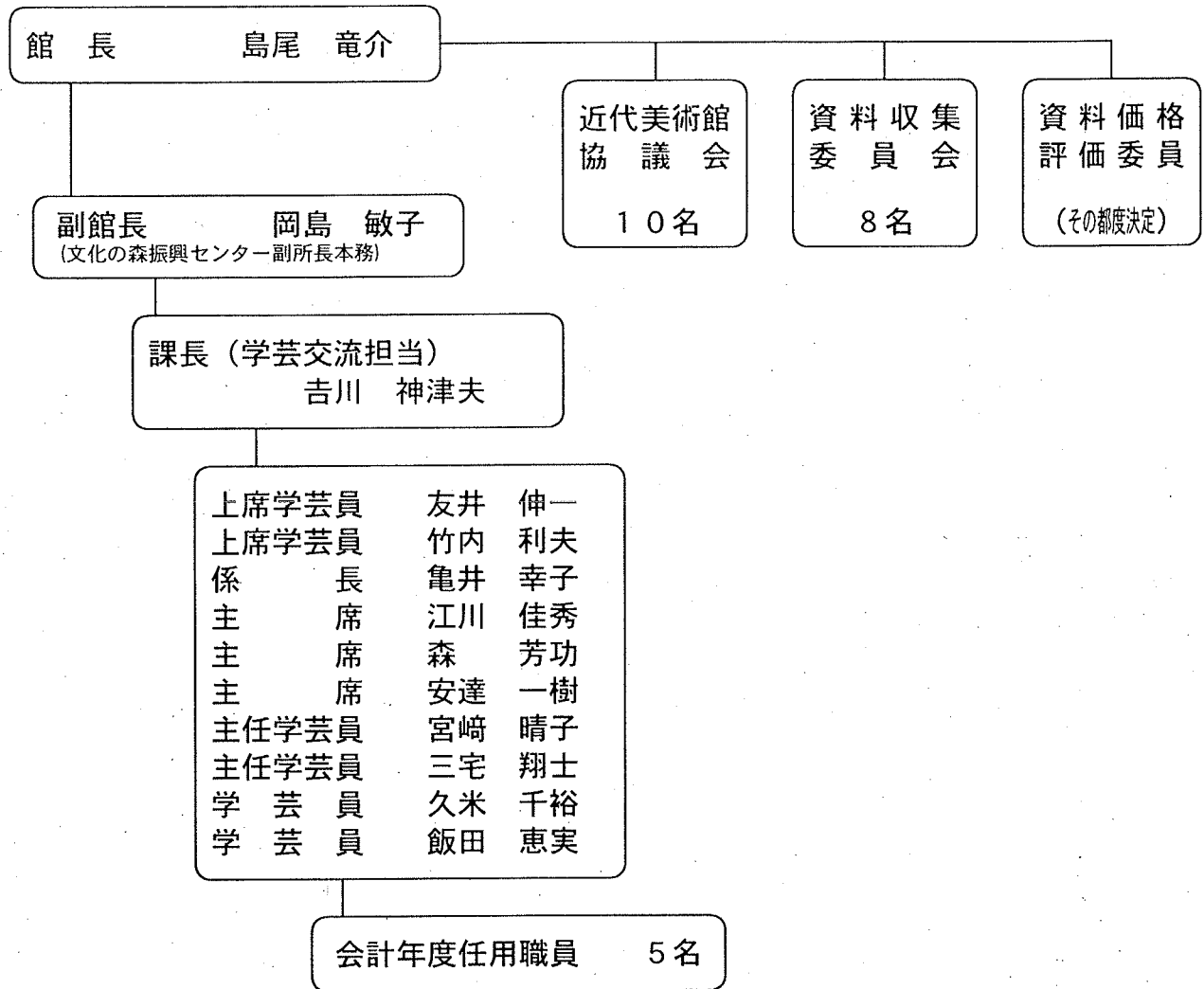
徳島県立近代美術館協議会委員名簿

氏 名	職 名
おかだ みちよ 岡田 三千代	徳島県小学校教育研究会図画工作部会会員
おかやま ちかこ 岡山 千賀子	徳島文理大学人間生活学部准教授
おがわ ひろひさ 小川 裕久	徳島市立徳島城博物館主任主査兼係長
かねまつ ふみこ 兼松 文子	(公社) 徳島県労働者福祉協議会常務理事
さばら おさむ 佐原 理	徳島大学大学院社会産業理工学研究部准教授
しま はるか 志摩 遥	徳島県高等学校教育研究会美術学会会員
たなか ともこ 田中 智子	四国大学文学部専任講師
ながみ のぼる 長見 昇	公募委員 (児童発達支援及び放課後等デイサービス あいちゃん家 管理者兼児童発達支援管理責任者)
ひがしうら ひろふみ 東浦 博史	相生森林美術館副館長
ゆうき えいこ 結城 栄子	徳島県中学校教育研究会美術科部会会長

※50音順 敬称略

令和4年度 徳島県立近代美術館組織図

(令和4年4月1日現在)



区 分		正 規	定数外	計
館 長		1		1
副 館 長		1 (1)		1 (1)
学芸交流担当	課 長	1		1
	上席学芸員	2		2
	係 長	1		1
	主 席	3		3
	主任学芸員	2		2
	学 芸 員	2		2
会計年度任用職員			5	5
計		13 (1)	5	18 (1)

() は兼務で内数

令和4年度予算

(単位：千円)

事業名	4年度当初	3年度当初	比較	備考
一般管理費	3,774	3,774	0	
展示事業費	23,980	23,438	542	
普及事業費	1,672	1,672	0	
調査研究事業費	742	742	0	
資料収集保存事業費	3,880	6,080	△2,200	
ユニバーサルミュージアム展開事業費	4,400	4,400	0	
計	38,448	40,106	△1,658	

令和4年度 事業概要

1 展覧会事業

(1) 所蔵作品展（常設展）

展覧会名	会期
所蔵作品展 徳島のコレクション2022年度第1期	令和4年4月16日~7月3日
所蔵作品展 徳島のコレクション2022年度第2期	令和4年7月9日~11月16日
所蔵作品展 徳島のコレクション2021年度第3期	令和4年11月12日~令和5年4月9日

所蔵作品展 入場者数 計 9,743名（10月末現在）

(2) 特別展など

展覧会名	会期
カミのかたち	令和4年4月23日~6月19日 [1,789名]
日本の戦後彫刻	令和4年7月16日~9月4日 [1,283名]
風土と美術－青森／徳島	令和4年10月8日~令和5年11月27日
思い出のアルバム－人生を語るユニバーサル展示	令和4年12月10日~1月9日
フリースペース チャレンジとくしま芸術祭 2023	令和5年1月24日~2月5日
	(受賞者発表会 3月11日、12日)

※障がい者施設の作品展（徳島県障がい者芸術・文化活動支援センターとの共催 2月頃）

2 普及事業

(1) 美術館教育

所蔵作品展に関連した催し（展示解説など）	10回予定（10月末 7回実施 計80名）
特別展に関連した催し（展示解説など）	19予定（10月末 10回実施 計123名）
講座、ワークショップ、こども鑑賞クラブ等	11回予定（10月末 7回実施 計190名）
文化の森6館連携事業（フェスティバル）	春 221名、夏 563名、秋 275名、冬開催予定
団体鑑賞（学校以外）単独含む	10月末 1回 27名
博物館実習生の受け入れ	8月29日~9月2日 4大学、13名
学芸員養成科目への協力	11講座

(2) 学校教育との連携

学校の授業による美術館利用	10月末 2回 計31名
学校行事（遠足など）による美術館利用	10月末 30回 計1,502名
学校の授業等による講師派遣（出前授業）	10月末 29回実施：計693名
職場体験、インターンシップ	10月末 3件実施：3人
講師派遣（クラブ活動、教員研修会など）	10月末 6回実施：計69名
鑑賞教育推進プロジェクト	10月末 3回実施(オンライン併用) 計14名

展覧会ごとのワークシート作成	10月末 6種作成
鑑賞シートの配布数	10月末 19種 5054部

(3) 美術館ボランティア活動・地域との連携

アートイベントサポーター	3事業 計46名
コラボ企画（男性保育者会、鳴門教育大学など）	10月末 2回実施 26名
社会教育、生涯教育への講師派遣	10月末 4回 220名
ユニバーサルミュージアム展開事業	手話付き展示解説、ホームページ情報発信強化など

3その他

サテライトギャラリー、美術館ニュースの発行、図書の公開・レファレンス、美術館データベースの提供、ホームページ等の情報発信、ニュース会員制度