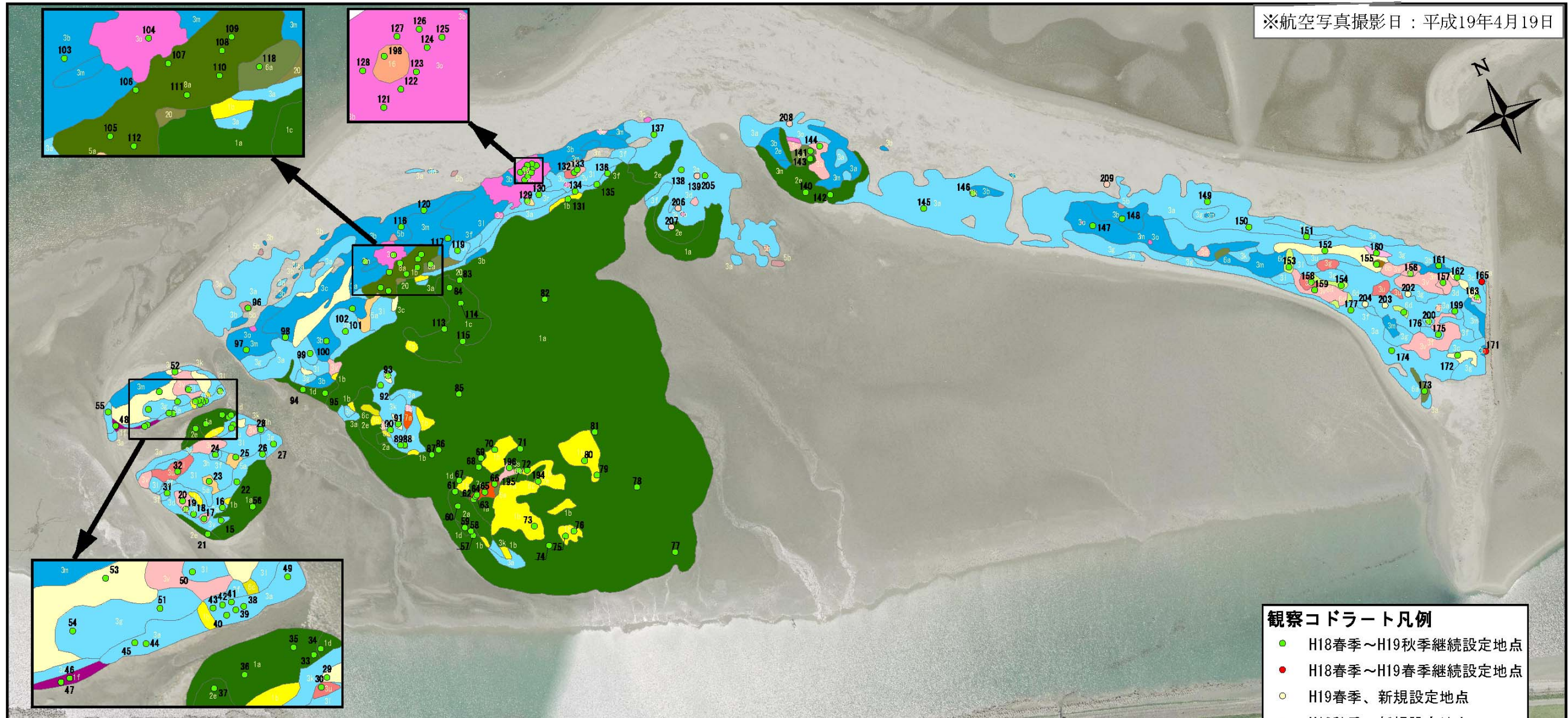


※航空写真撮影日：平成19年4月19日



観察コドラート凡例

- H18春季～H19秋季継続設定地点
- H18春季～H19春季継続設定地点
- H19春季、新規設定地点
- H19秋季、新規設定地点

H19春季-植生図凡例

- | | | |
|-------------------|--------------------------------|------------------------|
| ■ 1a, ヨシ群落 | ■ 3e, ハマヒルガオ群落 | ■ 3u, ナルトサワギク群落 |
| ■ 1b, アイアシ群落 | ■ 3f, コウボウシバ群落ネズミホソムギ下位単位(春季相) | ■ 3v, ハマエンドウ-ナルトサワギク群落 |
| ■ 1c, ヨシ-シオクグ群落 | ■ 3g, コウボウシバ-コウボウムギ群落 | ■ 5a, コマツヨイグサ群落 |
| ■ 1d, ヨシ-ウラギク群落 | ■ 3h, コウボウシバ-ハマエンドウ群落 | ■ 5b, ギョウギシバ群落 |
| ■ 1f, ホソバノハマアカザ群落 | ■ 3i, コウボウシバ-ハマヒルガオ群落 | ■ 6a, ネズミホソムギ群落 |
| ■ 2a, ヨシ-コウボウシバ群落 | ■ 3k, コウボウシバ-ケカモノハシ群落 | ■ 6b, チガヤ群落 |
| ■ 2e, ヨシ群落(砂丘) | ■ 3l, コウボウシバ-ナルトサワギク群落 | ■ 6c, ヤマアワ群落 |
| ■ 3a, コウボウシバ群落 | ■ 3m, コウボウムギ-ケカモノハシ群落 | ■ 6d, シナダレスズメガヤ群落 |
| ■ 3b, コウボウムギ群落 | ■ 3o, ハマゴウ群落 | ■ 7a, セイタカアワダチソウ群落 |
| ■ 3c, ケカモノハシ群落 | ■ 3r, コウボウシバ-コマツヨイグサ群落 | ■ 8a, セイタカヨシ群落 |
| ■ 3d, ハマエンドウ群落 | ■ 3s, ハマエンドウ-ハマヒルガオ群落 | ■ 13, メダケ群落 |
| | | ■ 16, センダン群落 |
| | | ■ 20, ゴミ |

図3-1(15) 植生調査位置図<河口干潟>

※航空写真撮影日：平成19年4月19日



観察コードラート凡例

- H18春季～H19秋季継続観察地点
- H18春季～H19春季継続観察地点
- H19春季、新規観察地点
- H19秋季、新規観察地点

H19春季-植生図凡例

- | | | |
|-------------------|--------------------------------|------------------------|
| ■ 1a, ヨシ群落 | ■ 3e, ハマヒルガオ群落 | ■ 3u, ナルトサワギク群落 |
| ■ 1b, アイアシ群落 | ■ 3f, コウボウシバ群落ネズミホソムギ下位単位(春季相) | ■ 3v, ハマエンドウ-ナルトサワギク群落 |
| ■ 1c, ヨシ-シオクグ群落 | ■ 3g, コウボウシバ-コウボウムギ群落 | ■ 5a, コマツヨイグサ群落 |
| ■ 1d, ヨシ-ウラギク群落 | ■ 3h, コウボウシバ-ハマエンドウ群落 | ■ 5b, ギョウギシバ群落 |
| ■ 1f, ホソバノハマアカザ群落 | ■ 3i, コウボウシバ-ハマヒルガオ群落 | ■ 6a, ネズミホソムギ群落 |
| ■ 2a, ヨシ-コウボウシバ群落 | ■ 3k, コウボウシバ-ケカモノハシ群落 | ■ 6b, チガヤ群落 |
| ■ 2e, ヨシ群落(砂丘) | ■ 3l, コウボウシバ-ナルトサワギク群落 | ■ 6c, ヤマアワ群落 |
| ■ 3a, コウボウシバ群落 | ■ 3m, コウボウムギ-ケカモノハシ群落 | ■ 6d, シナダレスズメガヤ群落 |
| ■ 3b, コウボウムギ群落 | ■ 3o, ハマゴウ群落 | ■ 7a, セイタカアワダチソウ群落 |
| ■ 3c, ケカモノハシ群落 | ■ 3r, コウボウシバ-コマツヨイグサ群落 | ■ 8a, セイタカヨシ群落 |
| ■ 3d, ハマエンドウ群落 | ■ 3s, ハマエンドウ-ハマヒルガオ群落 | ■ 13, メダケ群落 |
| | | ■ 16, センダン群落 |
| | | ■ 20, ゴミ |

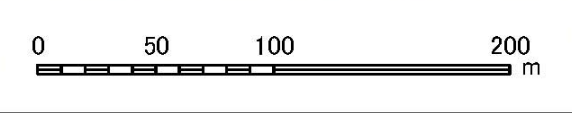
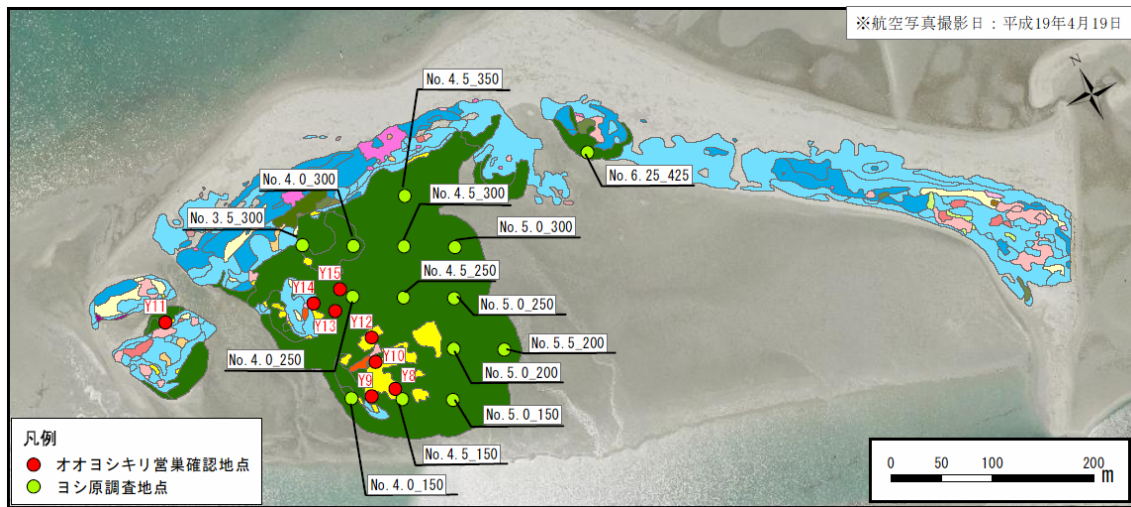


図3-1(16) 植生調査位置図<住吉干潟>

<河口干潟>



<住吉干潟>

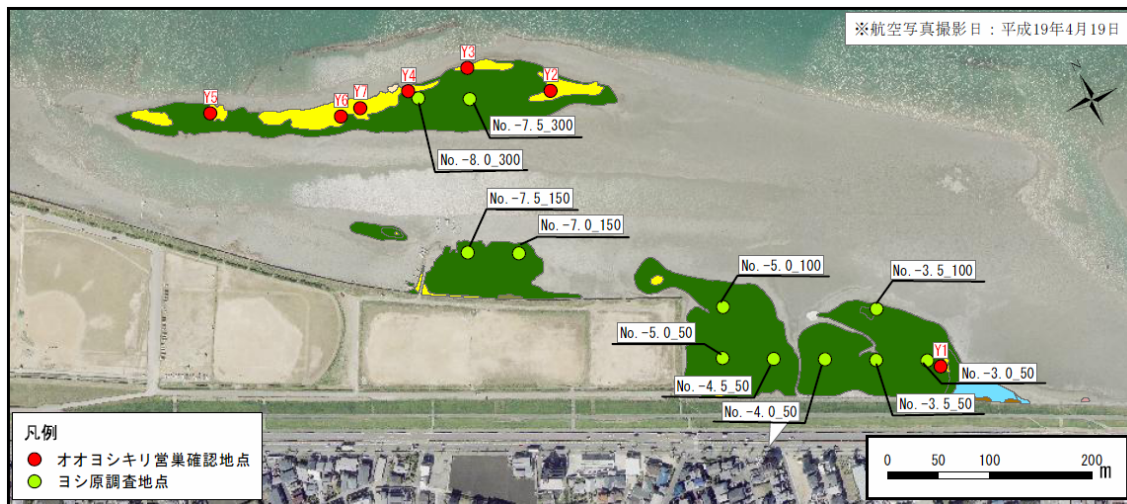


図3-1(17) 高茎草本群落調査位置図

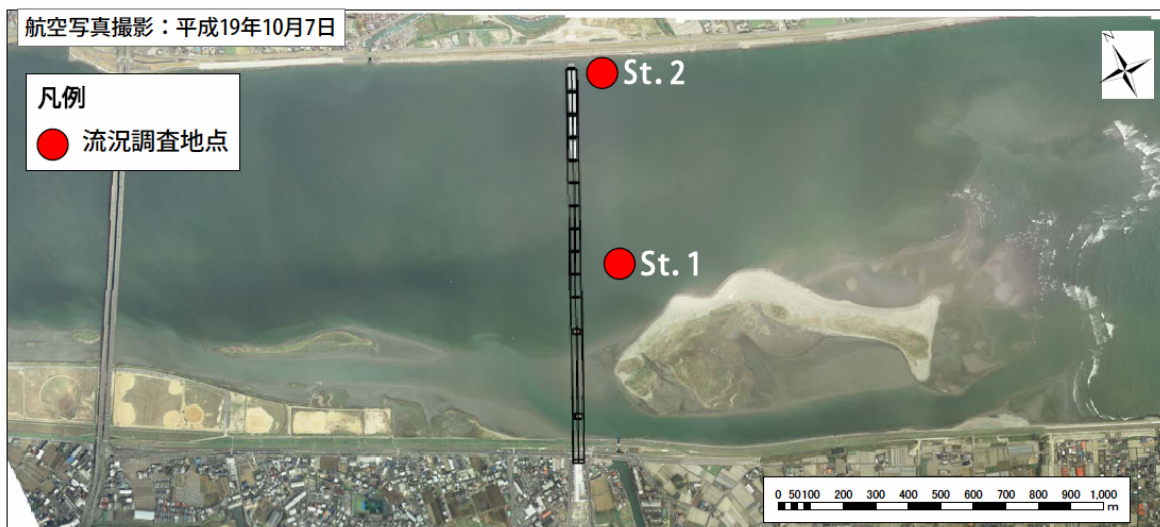


図3-1(18) 流況調査位置図

表3-2(2) 平成19年度調査実績(2/4)

項目	水質 (定期水質調査) (定期水質調査) (四半期調査)	騒音振動 (道路交通騒音振動) (平日休日24時間)	地形 レイザ計測	基盤環境				鳥類			底生動物				魚類 ウモリメカニ分布	昆虫相	植物		流況 (15日後)	水位 第十観測水位		
				干潟部基盤環境	干潟全域貫入抵抗	貫入抵抗・含水比検討	浅海域河床底質	指標種生息状況	飛翔状況	繁殖状況	指標種	指標種・ガザミ採取	定量・海藻類	浅海域河床底質地点の			ヨシ原	植物相			ルイスハンミョウ	植生・植物相
月 日 曜日	潮期	1回/週	2回/週	2回	2回	2回	2回	4回	4回	1回	2回	2回	2回	2回	2回	2回	3回	9回	2回	1回	1回	A.P.m
7月 1日 日	大潮																					4.72
7月 2日 月	小潮																					4.62
7月 3日 火	大潮																					5.07
7月 4日 水	小潮																					5.44
7月 5日 木	大潮																					5.39
7月 6日 金	小潮																					5.29
7月 7日 土	大潮																					5.24
7月 8日 日	小潮																					5.43
7月 9日 月	大潮																					5.28
7月 10日 火	小潮																					5.38
7月 11日 水	大潮																					5.39
7月 12日 木	小潮																					5.66
7月 13日 金	大潮																					5.35
7月 14日 土	小潮																					5.35
7月 15日 日	大潮																					6.33
7月 16日 月	小潮																					6.03
7月 17日 火	大潮																					5.64
7月 18日 水	小潮																					5.60
7月 19日 木	大潮																					5.35
7月 20日 金	小潮																					5.25
7月 21日 土	大潮																					5.20
7月 22日 日	小潮																					5.26
7月 23日 月	大潮																					5.37
7月 24日 火	小潮																					5.34
7月 25日 水	大潮																					5.33
7月 26日 木	小潮																					5.34
7月 27日 金	大潮																					5.30
7月 28日 土	小潮																					5.20
7月 29日 日	大潮																					5.34
7月 30日 月	小潮																					5.36
7月 31日 火	大潮																					5.31
8月 1日 水	小潮																					6.78
8月 2日 木	大潮																					6.12
8月 3日 金	小潮																					5.87
8月 4日 土	大潮																					5.80
8月 5日 日	小潮																					5.54
8月 6日 月	大潮																					5.46
8月 7日 火	小潮																					5.37
8月 8日 水	大潮																					5.34
8月 9日 木	小潮																					5.33
8月 10日 金	大潮																					5.37
8月 11日 土	小潮																					5.34
8月 12日 日	大潮																					5.33
8月 13日 月	小潮																					5.35
8月 14日 火	大潮																					5.30
8月 15日 水	小潮																					5.30
8月 16日 木	大潮																					5.34
8月 17日 金	小潮																					5.32
8月 18日 土	大潮																					5.20
8月 19日 日	小潮																					5.38
8月 20日 月	大潮																					5.31
8月 21日 火	小潮																					5.31
8月 22日 水	大潮																					5.31
8月 23日 木	小潮																					5.30
8月 24日 金	大潮																					5.28
8月 25日 土	小潮																					5.28
8月 26日 日	大潮																					5.28
8月 27日 月	小潮																					5.28
8月 28日 火	大潮																					5.27
8月 29日 水	小潮																					5.27
8月 30日 木	大潮																					5.27
8月 31日 金	小潮																					5.27
9月 1日 土	大潮																					5.27
9月 2日 日	小潮																					5.28
9月 3日 月	大潮																					5.28
9月 4日 火	小潮																					5.34
9月 5日 水	大潮																					5.32
9月 6日 木	小潮																					5.32
9月 7日 金	大潮																					5.28
9月 8日 土	小潮																					5.28
9月 9日 日	大潮																					5.26
9月 10日 月	小潮																					5.26
9月 11日 火	大潮																					5.11
9月 12日 水	小潮																					4.84
9月 13日 木	大潮																					4.78
9月 14日 金	小潮																					4.78
9月 15日 土	大潮																					5.00
9月 16日 日	小潮																					5.00
9月 17日 月	大潮																					5.00
9月 18日 火	小潮																					5.00
9月 19日 水	大潮																					5.48
9月 20日 木	小潮																					5.48
9月 21日 金	大潮																					5.45
9月 22日 土	小潮																					5.41
9月 23日 日	大潮																					5.40
9月 24日 月	小潮																					5.40
9月 25日 火	大潮																					5.40
9月 26日 水	小潮																					5.39
9月 27日 木	大潮																					5.37
9月 28日 金	小潮																					5.33
9月 29日 土	大潮																					5.25
9月 30日 日	小潮																					5.19

注：第十の水位は、国土交通省水文水質DBから引用した水位値の日平均値を表示した。

表3-2(3) 平成19年度調査実績(3/4)

項目	水質	騒音振動	地形	基礎環境				鳥類				底生動物				魚類	昆虫	植物		流況	第十観測水位						
				干潟部基礎環境	干潟全域貫入抵抗	貫入抵抗・含水比検討	浅海域河床底質	指標種生息状況	飛翔状況	繁殖状況	指標種	指標種・ガザミ採取	定置&海藻草類	浅海域河床底質地点の定置採取	ヨシ原			ウモシマメガニ分布	魚類相			昆虫相	ルイスハンミョウ	植生・植物相	植生基礎環境	高等草本群落	
月	日	曜日	潮期	1回/週	4回/年	2回	2回	2回	2回	2回	4回	4回	1回	2回	2回	2回	2回	2回	2回	2回	3回	9回	2回	2回	1回	1回	A.P.m
10月	1	月	大潮																								5.11
	2	火	小潮																								4.97
	3	水	大潮																								5.33
	4	木	小潮																								5.12
	5	金	大潮																								4.98
	6	土	小潮																								4.82
	7	日	大潮																								4.71
	8	月	小潮																								4.77
	9	火	大潮																								5.03
	10	水	小潮																								5.06
	11	木	大潮																								5.05
	12	金	小潮																								4.85
	13	土	大潮																								4.88
	14	日	小潮																								4.48
	15	月	大潮																								4.47
	16	火	小潮																								4.48
	17	水	大潮																								4.47
	18	木	小潮																								4.48
	19	金	大潮																								4.43
	20	土	小潮																								4.43
	21	日	大潮																								4.43
	22	月	小潮																								4.43
	23	火	大潮																								4.43
	24	水	小潮																								4.43
	25	木	大潮																								4.48
	26	金	小潮																								4.48
	27	土	大潮																								4.48
	28	日	小潮																								4.48
	29	月	大潮																								4.48
	30	火	小潮																								4.48
	31	水	大潮																								
11月	1	月	小潮																								4.47
	2	火	大潮																								4.43
	3	水	小潮																								4.43
	4	木	大潮																								4.43
	5	金	小潮																								4.43
	6	土	大潮																								4.43
	7	日	小潮																								4.43
	8	月	大潮																								4.43
	9	火	小潮																								4.43
	10	水	大潮																								4.43
	11	木	小潮																								4.43
	12	金	大潮																								4.43
	13	土	小潮																								4.43
	14	日	大潮																								4.43
15	月	小潮																								4.43	
16	火	大潮																								4.43	
17	水	小潮																								4.43	
18	木	大潮																								4.43	
19	金	小潮																								4.43	
20	土	大潮																								4.43	
21	日	小潮																								4.43	
22	月	大潮																								4.43	
23	火	小潮																								4.43	
24	水	大潮																								4.43	
25	木	小潮																								4.43	
26	金	大潮																								4.43	
27	土	小潮																								4.43	
28	日	大潮																								4.43	
29	月	小潮																								4.43	
30	火	大潮																								4.43	
31	水	小潮																								4.43	

注：第十の水位は、国土交通省水文水質DBから引用した水位値の日平均値を表示した。

