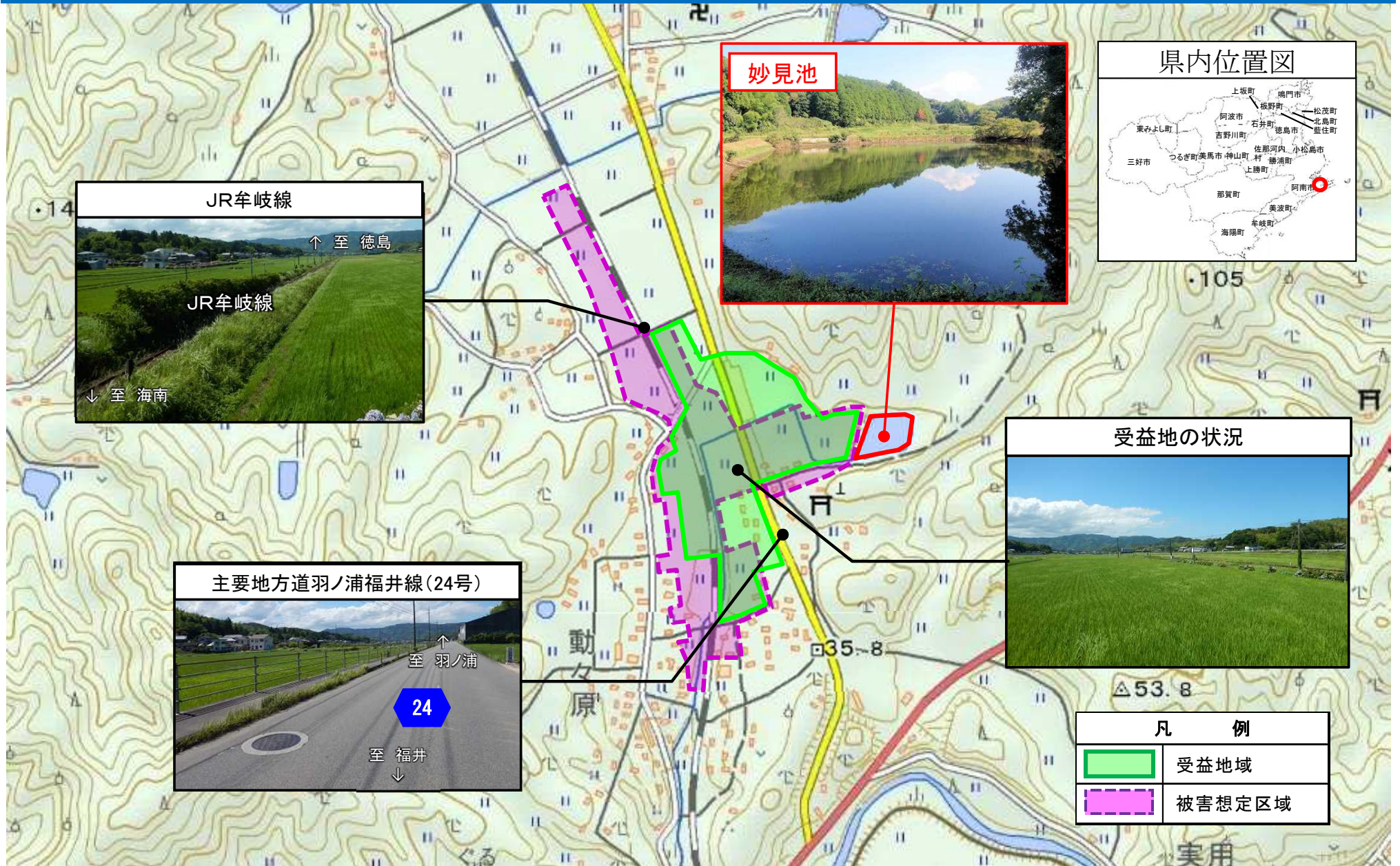


再評価【番号4】

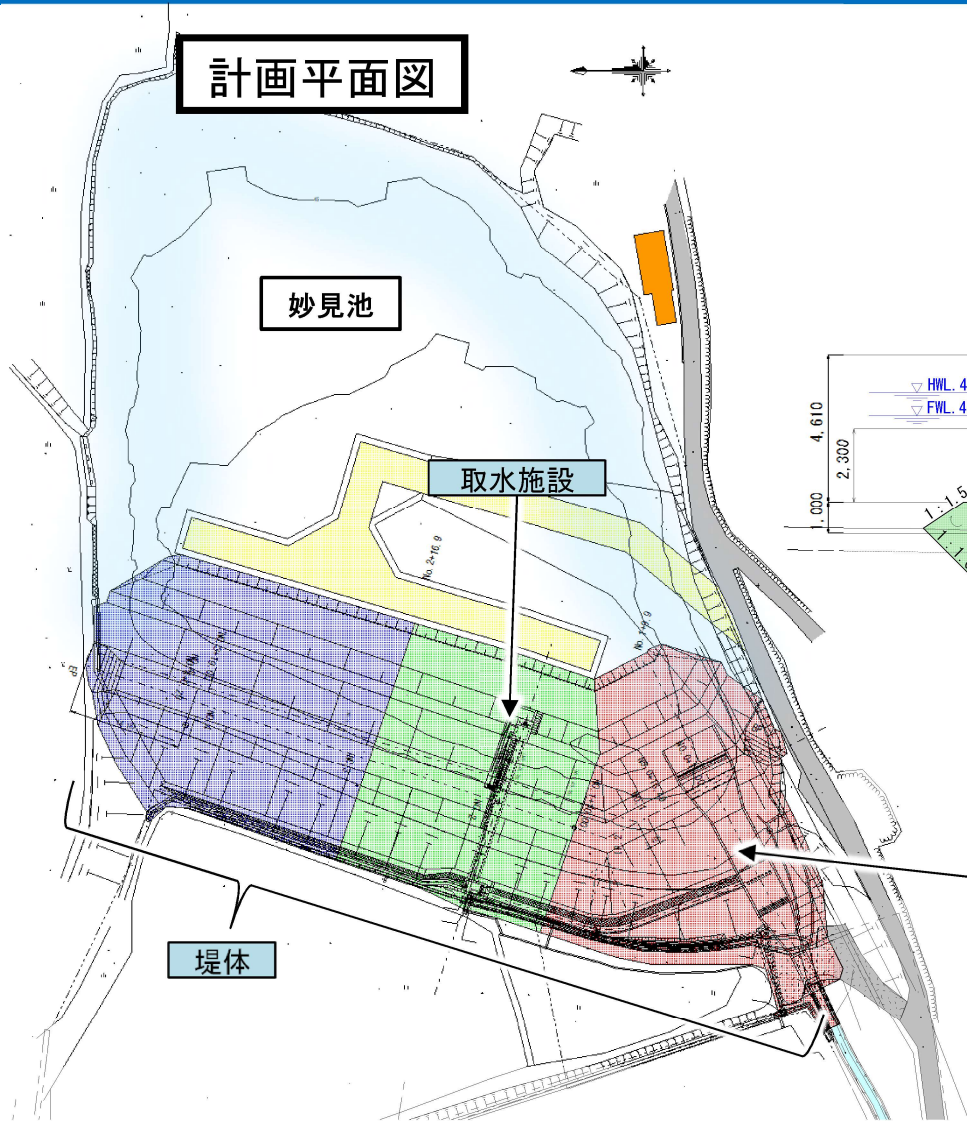
老朽ため池等整備事業
妙見池地区

1. 事業箇所

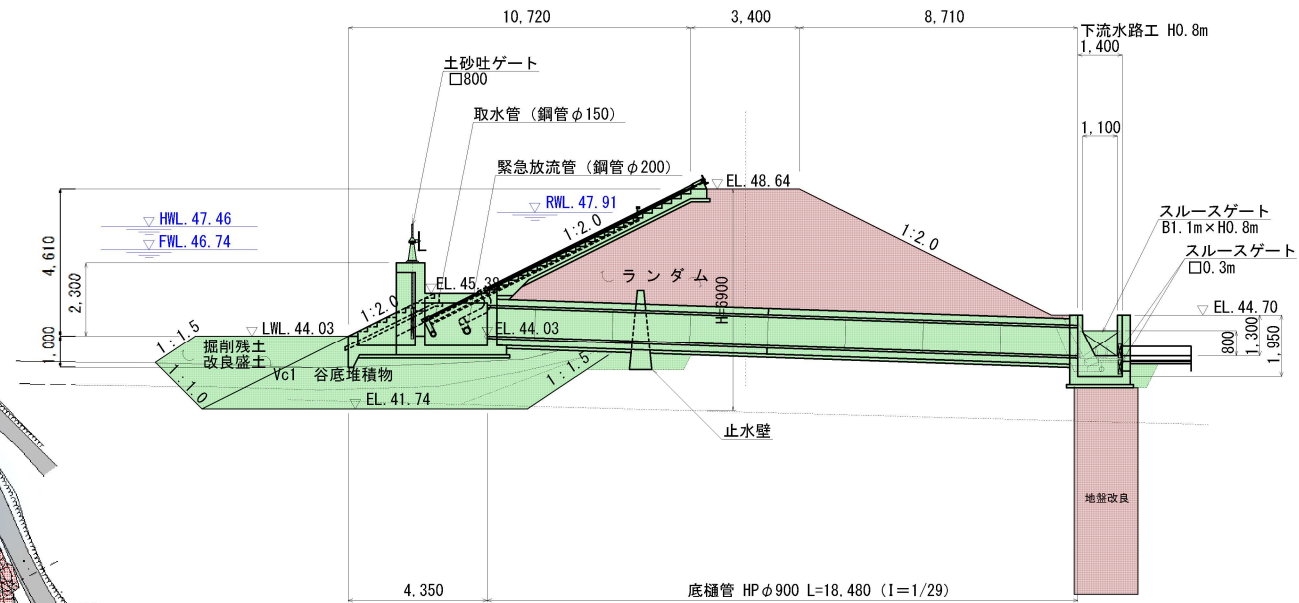


2. 事業計画

計画平面図



標準断面図



凡 例	
	令和2年度まで
	令和3年度施工
	令和4年度施工
	令和5年度以降

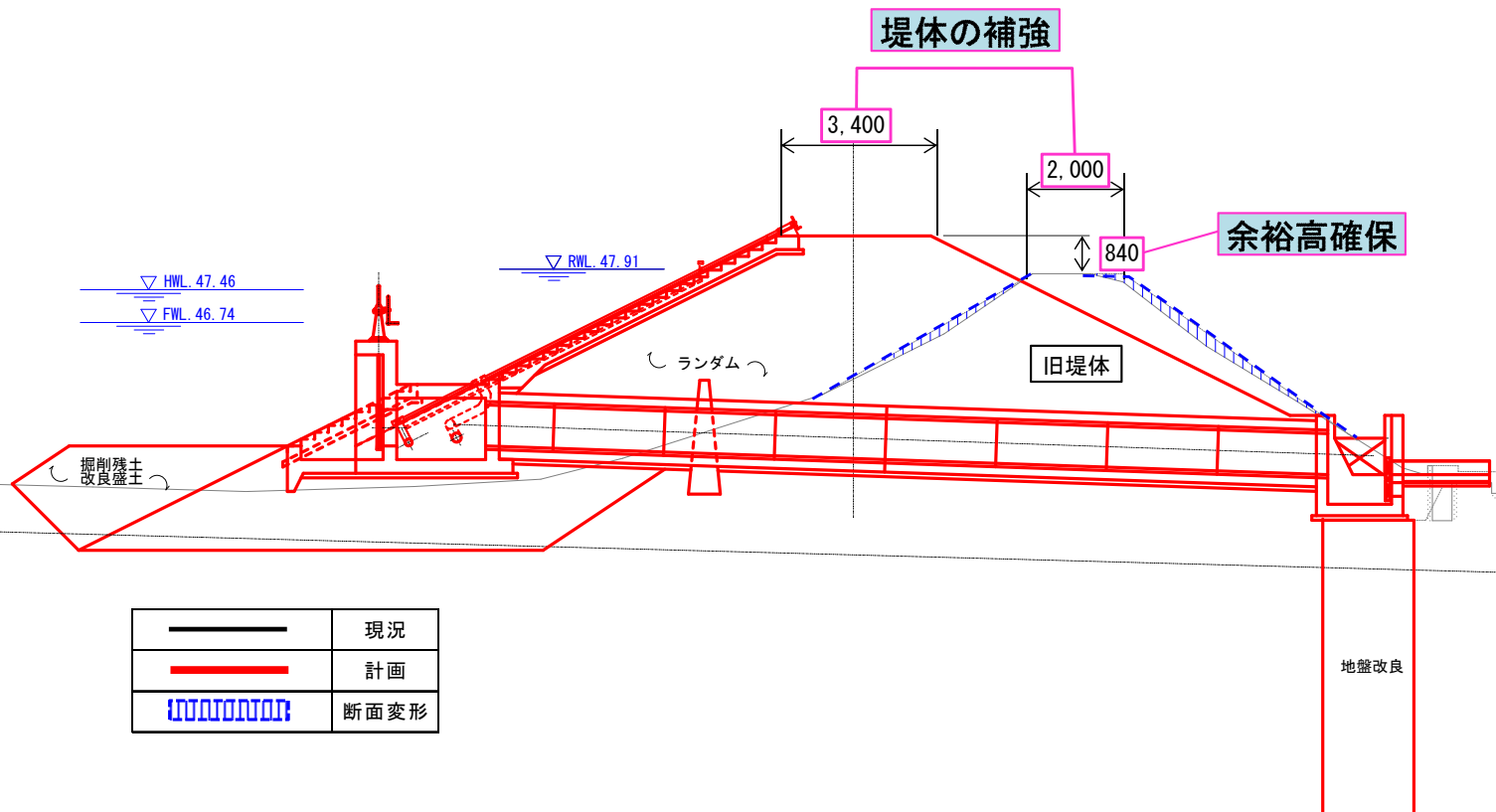
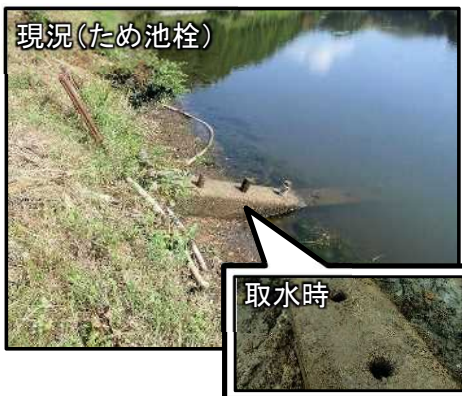
3. 整備計画

【現況】

- ・ 取水施設の老朽化（ため池栓（木製））
- ・ 洪水吐の排水能力不足（B2.0m×H1.0m）
- ・ 堤体高さ不足、堤体断面の変形

【計画】

- ・ 取水施設の改修（鋼製スライドゲート）
- ・ 洪水吐の改修（断面拡大）
- ・ 堤体余裕高確保、堤体の補強

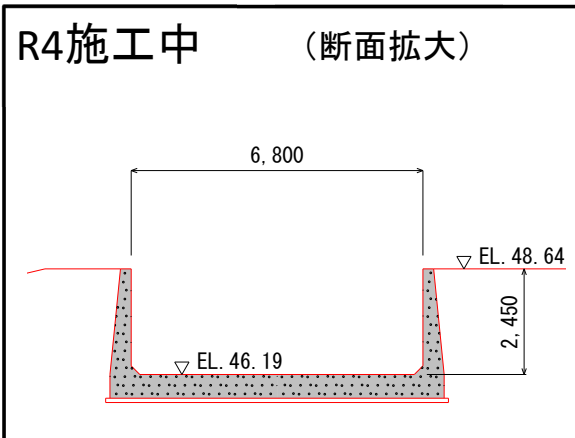


4. 実施状況

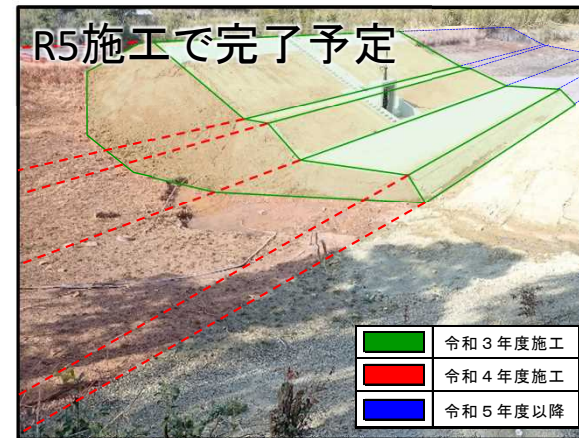
取水施設



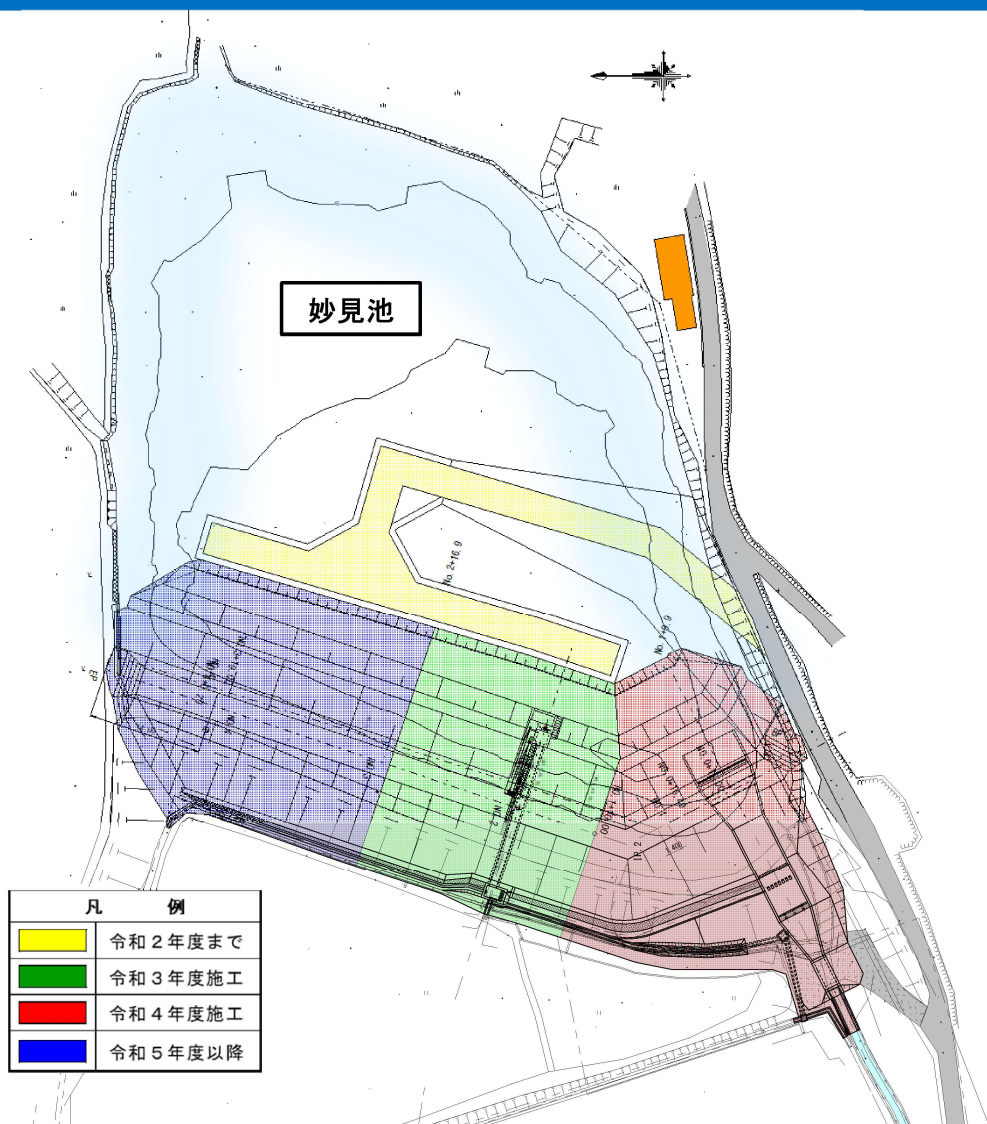
洪水吐



堤体



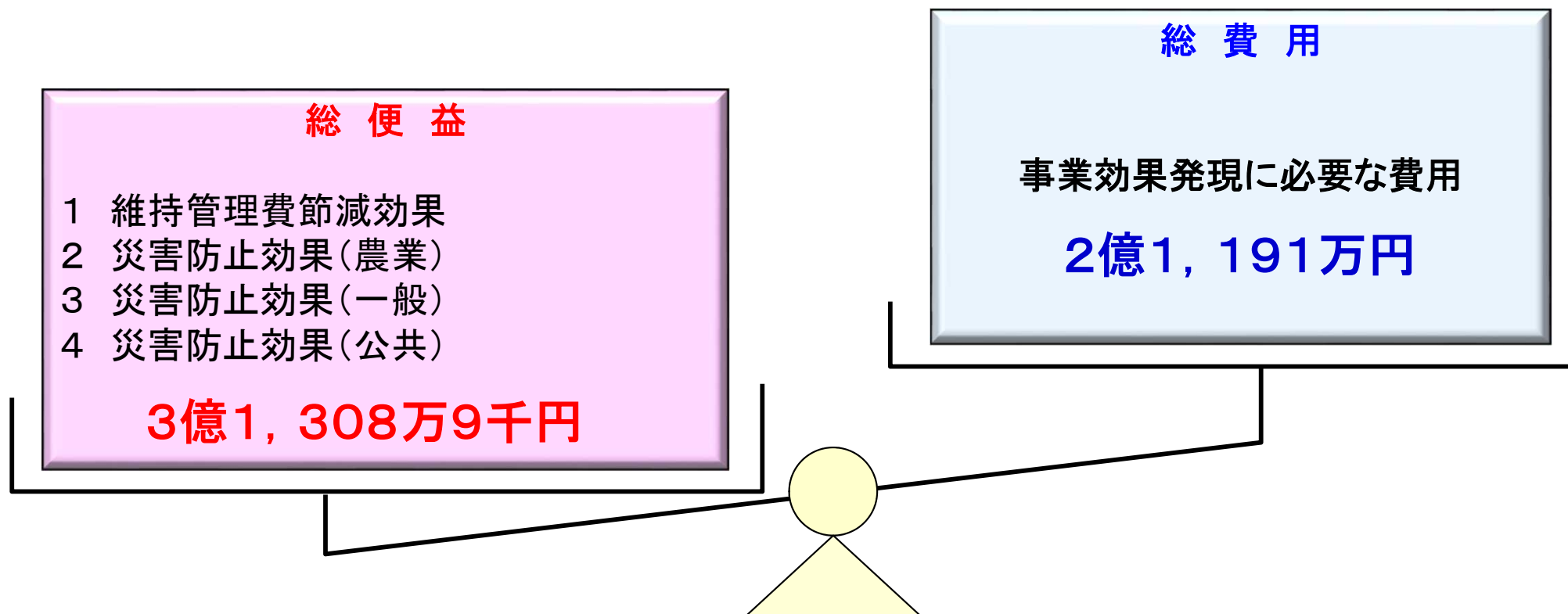
5. 今後の見通し



- ・ 地元農家の推進体制により事業は順調に進捗している。
- ・ 令和5年度の堤体工事の実施により事業完了予定。

令和5年度完了を目指す

6. 費用対効果



$$\text{総便益} / \text{総費用} = 1.47$$

■今後の対応方針 (案)

事業継続