

徳島県における保育等の現状について

I 徳島県の人口動態と施設利用状況

(1) 出生数の推移

(単位:人)

年	平成29年	平成30年	令和元年	令和2年	令和3年
出生数	5,182	4,998	4,554	4,521	4,337
増 減	△164	△184	△444	△33	△184

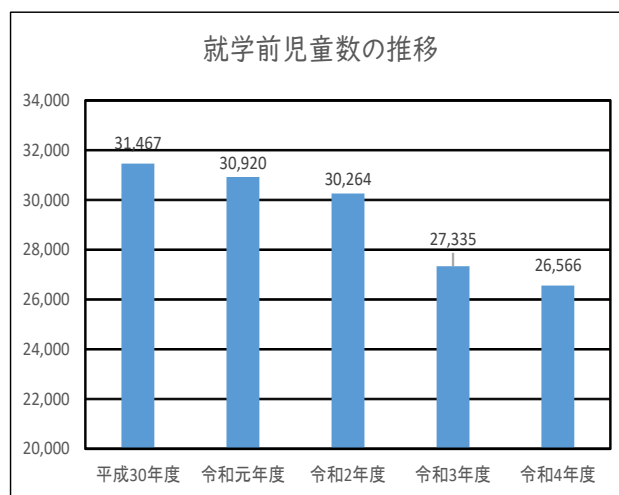
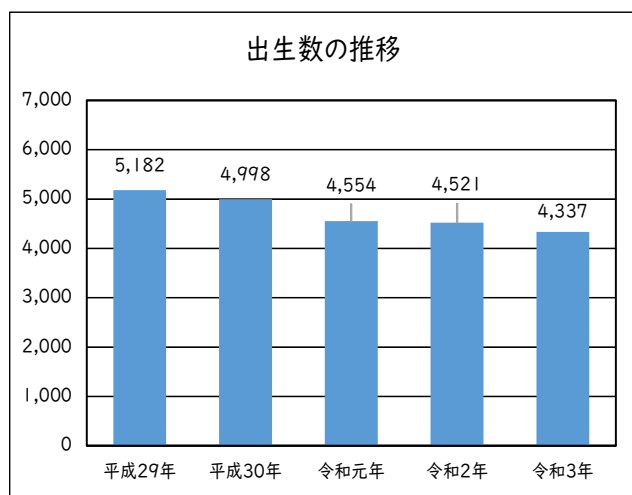
(2) 就学前児童数と施設利用状況(各年度4月1日時点、ただし幼稚園は5月1日時点)

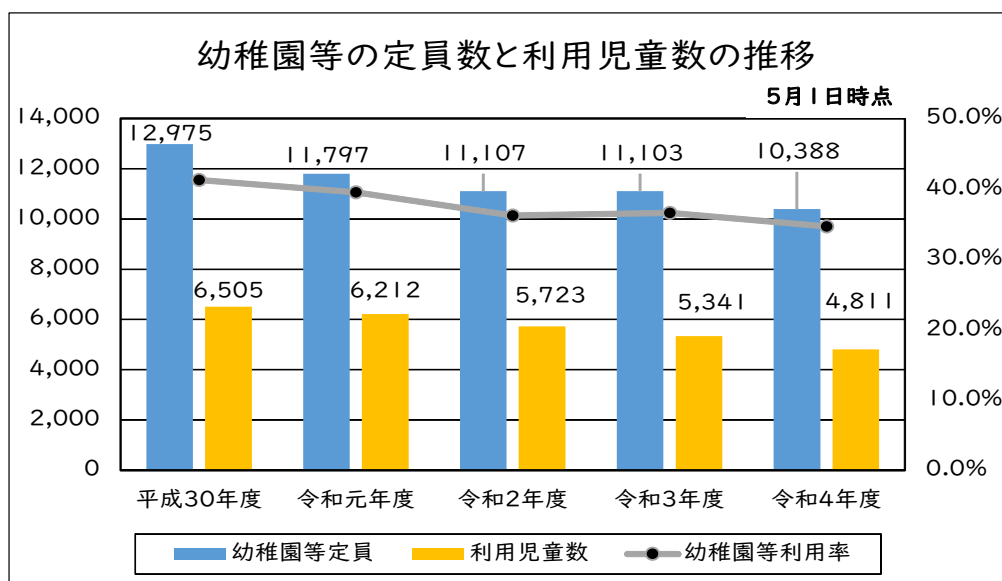
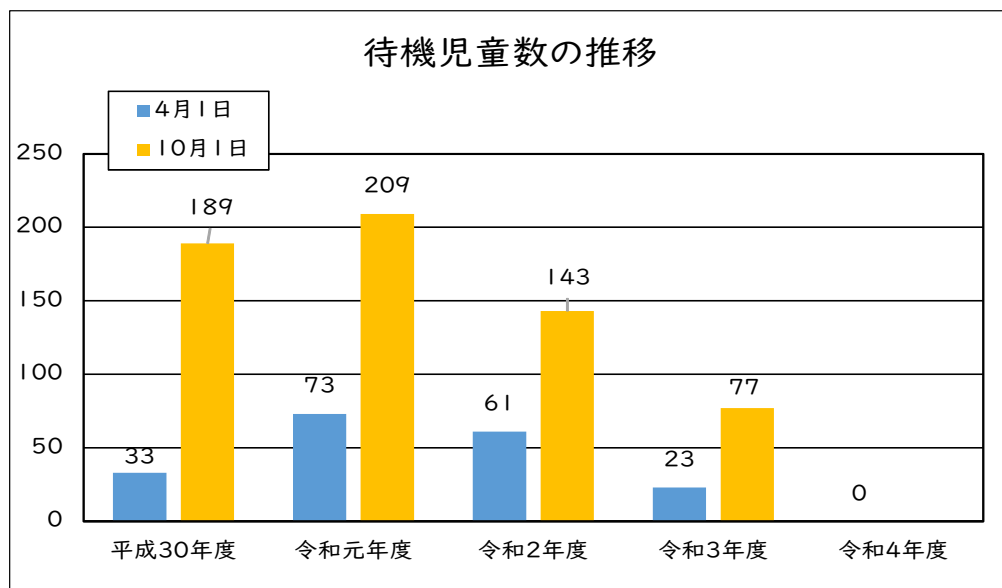
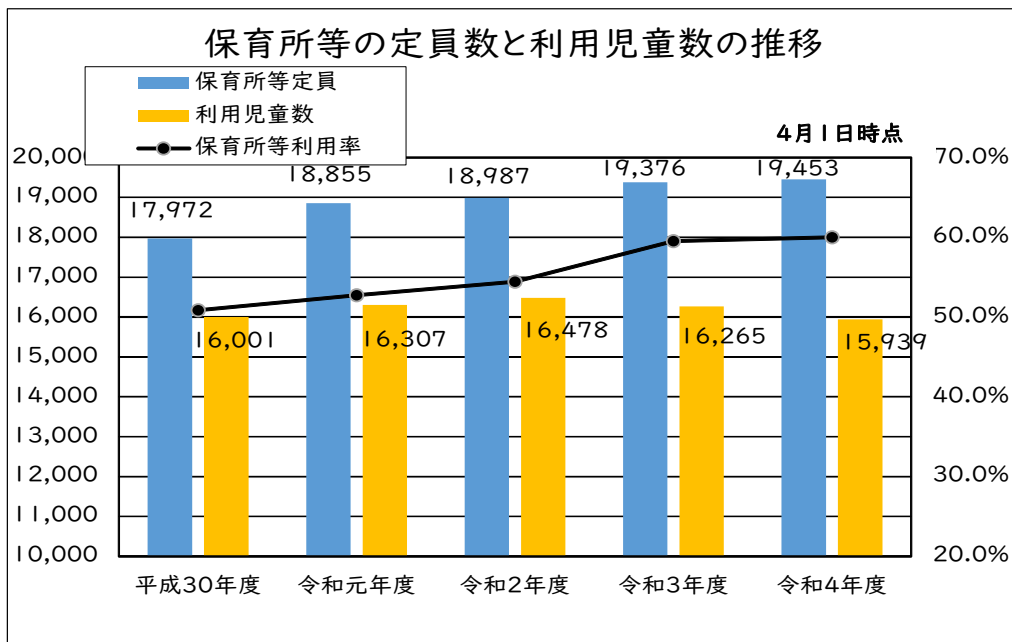
(単位:人)

年 度	平成30年度		令和元年度		令和2年度		令和3年度		令和4年度	
就 学 前 児 童 数	31,467		30,920		30,264		27,335		<u>26,566</u>	
施 設 利 用 児 童 数	22,506		22,519		22,201		21,606		<u>20,750</u>	
保 育 所 (保育所型認定こども園含む)	1号	81	1号	84	1号	69	1号	81	1号	<u>57</u>
	2・3号	12,008	2・3号	11,426	2・3号	10,616	2・3号	10,163	2・3号	9,347
幼 稚 園 (幼稚園型認定こども園含む)	1号	5,801	1号	5,547	1号	5,039	1号	4,649	1号	<u>4,112</u>
	2・3号	10	2・3号	17	2・3号	23	2・3号	21	2・3号	22
幼保連携型 認定こども園	1号	623	1号	581	1号	615	1号	611	1号	<u>642</u>
	2・3号	3,802	2・3号	4,649	2・3号	5,581	2・3号	5,838	2・3号	6,281
小規模保育所等	181		215		258		243		289	
施 設 利 用 率	71.5%		72.8%		73.4%		79.0%		<u>78.1%</u>	
う ち 保 育 所 等	50.9%		52.7%		54.4%		59.5%		<u>60.0%</u>	
保育所入所待機児童数	33		73		61		23		0	

※就学前児童数は0～5歳児(徳島県年齢別推計人口より。)

※平成30年度から小規模保育所等に事業所内保育「地域枠」及び「従業員枠」も含まれた。





※幼稚園：定員は、学級数(学校基本調査)×35人で算定
 ※利用率は、幼稚園等利用児童数/就学前児童数(3~5歳)
 ※幼稚園等には、保育所型認定こども園、幼保連携型認定こども園、幼稚園型認定こども園の1号部分を含む

2 徳島県内の認可保育所、幼稚園、認定こども園等の施設数の推移

(幼稚園は各年度5月1日、その他は各年度4月1日時点) (単位:施設)

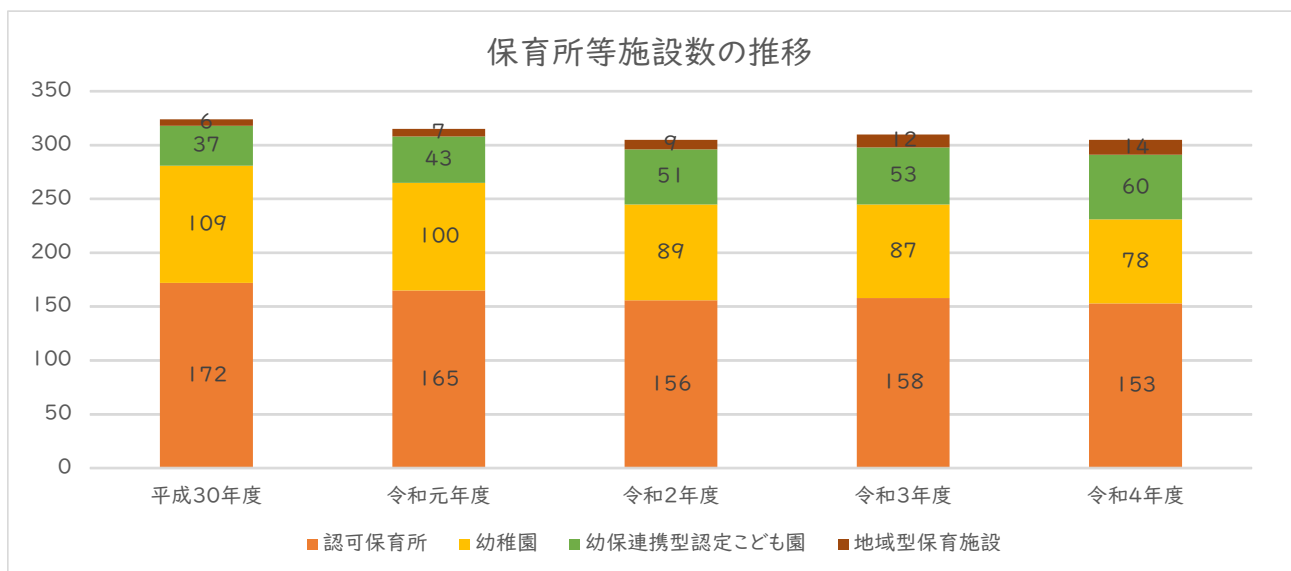
	平成30年度	令和元年度	令和2年度	令和3年度	令和4年度
認可保育所	172	165	156	158	153
幼稚園	109	100	89	87	78
幼保連携型認定こども園	37	43	51	53	60
小規模保育所等	6	7	9	12	14
計	324	315	305	310	305

※休園は除く。

【参考】認定こども園数の推移

(単位:施設)

	平成30年度	令和元年度	令和2年度	令和3年度	令和4年度
認定こども園	54	60	70	73	80
幼保連携型	37	43	51	53	60
幼稚園型	1	1	1	1	1
保育所型	16	16	18	19	19
地方裁量型	0	0	0	0	0



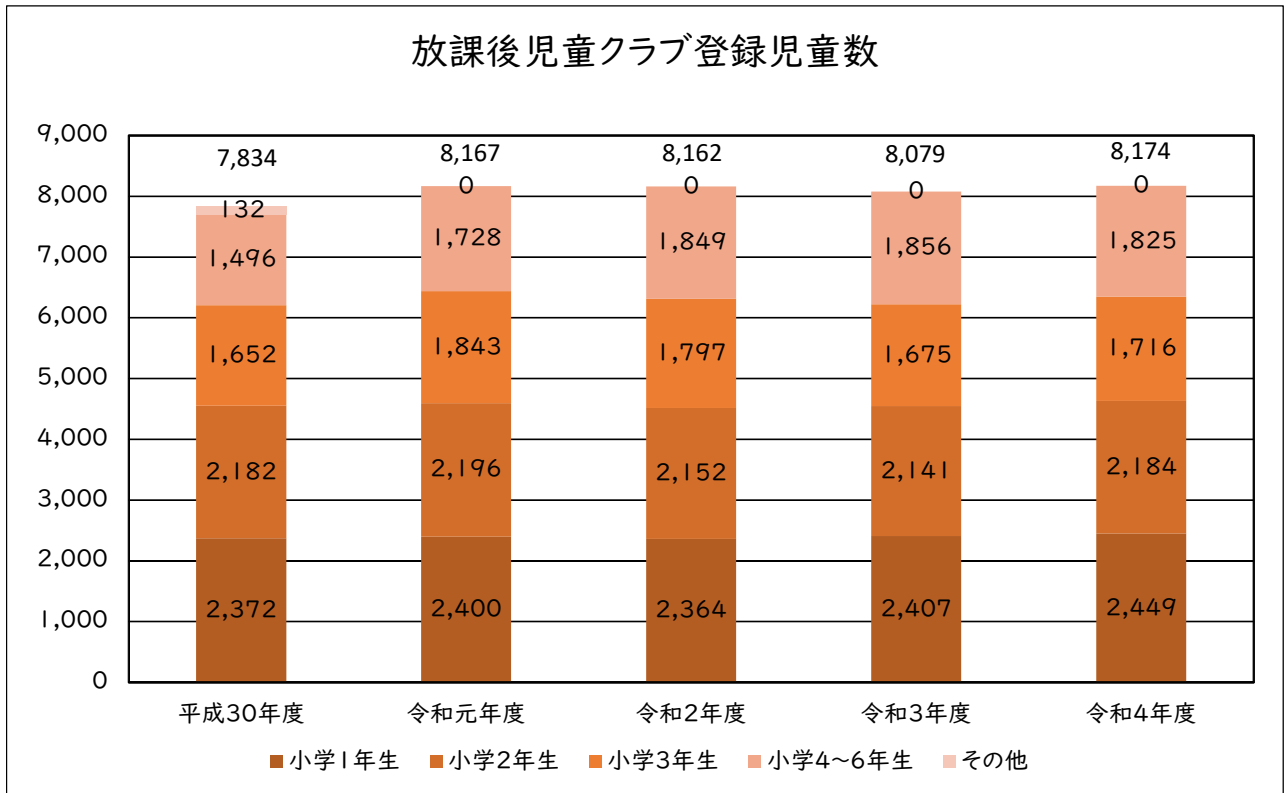
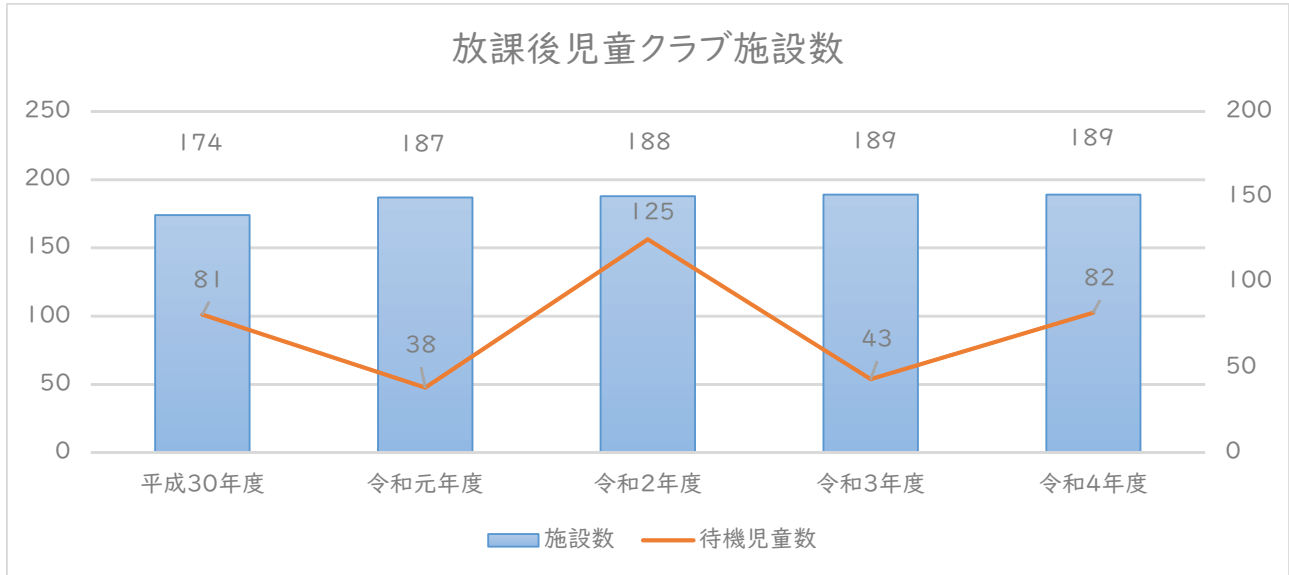
3 地域子ども・子育て支援事業の実施状況

(1)放課後児童クラブ設置数と登録児童数の推移

(令和4年5月1日時点)

	平成30年度	令和元年度	令和2年度	令和3年度	令和4年度
施設数	174	187	188	189	189
登録児童数	7,834	8,167	8,162	8,079	8,174

※ 休止除く(R元 2施設休止, H30・R2 3施設休止, R3・R4 2施設休止)



(2) 令和3年度 地域子ども・子育て支援事業の状況

事業名	実施市町村	備考
利用者支援事業	23市町村で実施	※未実施市町村 つるぎ (1町)
地域子育て支援拠点事業	全市町村で実施	
乳児家庭全戸訪問事業	全市町村で実施	
妊婦健康診査	全市町村で実施	
養育支援訪問事業	全市町村で実施	
子育て短期支援事業	全市町村で実施	
ファミリー・サポート・センター事業	全市町村で実施(広域連携含む)	
一時預かり事業	22市町で実施	※未実施市町村 勝浦, 佐那河内 (2町村)
延長保育事業	22市町村で実施	※未実施市町村 美馬, 牟岐 (2市町)
病児・病後児保育事業	22市町村で実施(広域連携含む)	※未実施市町村 那賀, 牟岐 (2町)
放課後児童健全育成事業	18市町村で実施	※未実施市町村 那賀, 牟岐, 美波, 海陽, 北島, 板野 (6町)
実費徴収に係る補足給付を行う事業	徳島, 鳴門, 小松島, 阿南, 石井, 松茂, 藍住 (4市3町)	
多様な主体が本制度に参入することを促進するための事業	なし	
子どもを守る地域ネットワーク機能強化事業	吉野川(1市)	

各市町村別保育所の定員、利用児童数及び待機児童数の推移

【4月1日時点比較】

(単位:人)

市町村名	定員の推移										利用児童数の推移										待機児童数の推移					
	平成29年	平成30年	平成31年		令和2年		令和3年		令和4年		平成29年	平成30年	平成31年		令和2年		令和3年		令和4年		平成29年	平成30年	平成31年	令和2年	令和3年	令和4年
			企(外数)	企(外数)	企(外数)	企(外数)	企(外数)	企(外数)	企(外数)	企(外数)			企(外数)	企(外数)	企(外数)	企(外数)	企(外数)	企(外数)								
徳島市	6,130	6,366	6,348	478	6,303	586	6,373	586	6,466	652	5,993	6,160	6,219	5	6,300	18	6,302	6	6,163	14	38	30	39	37	12	0
鳴門市	1,050	975	995	0	1,000	19	980	19	940	19	886	889	886	0	891	0	835	0	822	0	0	0	0	0	0	0
小松島市	920	920	920	36	860	36	920	36	875	36	808	843	852	0	819	0	817	8	766	14	0	0	0	0	0	0
阿南市	2,310	2,370	2,408	30	2,274	42	2,312	21	2,312	21	1,853	1,807	1,824	0	1,766	0	1,716	0	1,628	0	0	0	0	6	0	0
吉野川市	885	917	1,017	0	1,077	0	1,087	0	1,087	0	859	909	982	0	1,024	0	987	0	979	0	3	2	0	0	0	0
阿波市	1,000	970	970	0	1,025	0	1,038	0	1,038	0	725	716	755	0	920	0	912	0	851	0	0	0	11	0	0	0
美馬市	659	678	738	10	738	10	764	9	764	9	567	580	666	0	615	1	625	5	589	6	0	0	0	0	0	0
三好市	630	630	630	0	630	12	630	12	600	12	534	523	517	0	468	0	451	0	431	0	0	1	0	0	0	0
勝浦町	130	130	130	0	130	0	130	0	130	0	135	135	130	0	116	1	120	0	123	0	0	0	0	0	0	0
上勝町	40	30	30	0	30	0	40	0	30	0	29	30	35	0	37	0	36	0	32	0	0	0	0	0	0	0
佐那河内村	70	70	70	0	70	0	70	0	70	0	53	43	33	0	33	0	37	0	42	0	0	0	2	0	0	0
石井町	485	525	525	0	525	0	525	0	495	0	457	482	487	0	494	2	469	9	485	4	6	0	1	0	0	0
神山町	120	120	120	0	120	0	120	0	120	0	83	82	78	0	92	0	86	0	87	0	0	0	0	0	0	0
那賀町	227	227	227	0	227	0	215	0	215	0	141	128	143	0	137	0	124	0	127	0	0	0	0	0	0	0
牟岐町	115	115	115	0	115	0	115	0	115	0	61	61	56	0	53	0	53	0	61	0	0	0	0	0	0	0
美波町	195	195	195	0	195	0	195	0	195	0	127	131	132	0	143	0	128	0	116	0	0	0	0	0	0	0
海陽町	230	230	230	0	230	0	220	0	220	0	159	159	150	0	158	0	144	0	141	0	0	0	0	0	0	0
松茂町	275	275	305	18	305	18	305	18	305	18	273	292	295	0	295	0	264	0	268	0	0	0	0	0	0	0
北島町	562	642	617	59	657	59	707	67	692	110	549	574	579	0	599	4	666	0	668	1	34	0	10	17	2	0
藍住町	584	604	604	30	644	30	812	30	838	30	591	621	629	0	636	0	688	0	736	0	13	0	0	1	9	0
板野町	205	220	220	0	240	0	240	0	240	0	201	217	233	0	248	0	222	0	224	0	0	0	0	0	0	0
上板町	240	240	240	0	240	0	240	0	240	0	149	174	179	1	171	0	155	0	165	0	0	0	8	0	0	0
つるぎ町	140	123	110	0	110	0	110	0	110	0	88	82	67	0	74	0	75	0	67	0	0	0	0	0	0	0
東みよし町	400	400	430	0	430	0	430	0	449	0	365	363	374	0	363	0	354	0	368	0	0	0	2	0	0	0
合計	17,602	17,972	18,194	661	18,175	812	18,578	798	18,546	907	15,686	16,001	16,301	6	16,452	26	16,266	28	15,939	39	94	33	73	61	23	0

平成27年度は、特定教育・保育施設(保育所,保育所型認定こども園,幼保連携型認定こども園)の認可定員,利用児童数を集計。

平成28年度以降は、特定教育・保育施設(保育所,保育所型認定こども園,幼保連携型認定こども園),特定地域型保育事業(小規模保育,事業所内保育(地域枠))の認可定員,利用児童数を集計。

平成30年度以降は、特定教育・保育施設(保育所及び認定こども園(保育所型,幼保連携型,幼稚園型の保育認定部分)),特定地域型保育事業(小規模保育,事業所内保育(地域枠・従業員枠))の認可定員,利用児童数を集計。

※市町村の数値の訂正により、国の公表値と異なることがある。

各市町村別保育所の定員、利用児童数及び待機児童数の推移

【10月1日時点比較】(令和3年分からは、国の待機児童数調査が廃止されたため、徳島県独自で行った待機児童数調査の数値となる)

(単位:人)

市町村名	定員の推移						利用児童数の推移						待機児童数の推移						対前年						
	平成28年	平成29年	平成30年	令和元年		令和3年	平成28年	平成29年	平成30年	令和元年		令和3年	平成28年	平成29年	平成30年	令和元年	令和2年	令和3年							
				企(外数)	企(外数)					企(外数)	企(外数)														
徳島市	6,026	6,130	6,366	6,348	478	6,303	586	6,245	6,110	6,255	6,339	66	6,527	24	6,563	24	6,447	74	92	93	102	66	15	△ 51	
鳴門市	955	1,050	975	995	0	1,000	19	955	1,002	978	973	1	972	0	953	0	913	0	19	0	0	0	0	0	0
小松島市	920	920	920	920	36	860	36	956	878	832	858	9	885	4	856	5	855	6	6	0	1	0	2	2	
阿南市	2,290	2,310	2,370	2,408	30	2,274	42	2,358	1,995	1,905	1,880	0	1,860	0	1,820	0	1,798	25	24	16	29	0	4	4	
吉野川市	845	885	917	1,017	0	1,077	0	1,087	872	932	979	0	1,047	0	1,087	0	1,040	15	3	1	0	0	0	0	
阿波市	1,000	1,000	970	970	0	1,025	0	1,038	746	758	785	2	822	3	961	5	952	4	5	14	15	3	0	△ 3	
美馬市	659	659	678	738	10	738	10	749	591	614	619	2	666	5	664	1	659	8	6	8	6	0	0	0	
三好市	630	630	630	630	0	630	12	490	546	555	544	0	551	0	493	5	471	0	0	0	1	0	1	1	
勝浦町	130	130	130	130	0	130	0	130	136	144	142	0	135	1	125	1	129	0	0	0	0	0	0	0	
上勝町	40	40	30	30	0	30	0	40	34	34	38	0	39	0	39	0	38	0	0	0	0	0	0	0	
佐那河内村	70	70	70	70	0	70	0	70	62	54	41	0	38	0	34	0	42	0	0	0	0	0	0	0	
石井町	485	485	525	525	0	525	0	525	504	487	523	0	526	0	524	4	506	9	9	2	1	0	4	4	
神山町	120	120	120	120	0	120	0	120	99	89	89	0	89	0	98	1	90	0	0	0	0	0	0	0	
那賀町	227	227	227	227	0	227	0	215	175	152	148	0	149	0	141	0	141	0	0	0	0	0	0	0	
牟岐町	115	115	115	115	0	115	0	115	63	62	61	0	61	0	57	0	60	0	0	0	0	0	0	0	
美波町	210	195	195	195	0	195	0	195	142	139	128	0	139	0	144	0	127	0	0	0	0	0	0	0	
海陽町	230	230	230	230	0	230	0	220	171	174	174	0	162	0	165	0	155	0	0	0	0	0	0	0	
松茂町	275	275	275	305	18	305	18	305	296	285	304	3	314	0	302	0	276	8	14	8	8	0	3	3	
北島町	535	562	642	617	59	657	59	707	562	567	583	3	593	3	628	10	684	32	27	38	20	39	16	△ 23	
藍住町	544	584	604	604	30	644	30	812	580	620	630	0	656	0	654	0	731	26	11	9	9	35	30	△ 5	
板野町	205	205	220	220	0	240	0	240	187	218	245	0	244	0	265	1	252	0	0	0	17	0	1	1	
上板町	240	240	240	240	0	240	0	240	147	162	182	1	198	3	184	0	159	0	0	0	0	0	0	0	
つるぎ町	140	140	123	110	0	110	0	110	96	94	94	0	80	0	83	0	83	0	0	0	0	0	0	0	
東みよし町	400	400	430	430	0	430	0	430	388	383	390	0	388	1	389	0	368	1	1	0	0	0	1	1	
合計	17,291	17,602	18,002	18,194	661	18,175	812	18,352	16,382	16,493	16,749	87	17,141	44	17,229	57	16,976	208	217	189	209	143	77	△ 66	
待機児童がいる市町村数																		11	12	9	11	4	10	6	

平成27年度は、特定教育・保育施設(保育所、保育所型認定こども園、幼保連携型認定こども園)の定員、利用児童数を集計。

平成28年度以降は、特定教育・保育施設(保育所、保育所型認定こども園、幼保連携型認定こども園)、特定地域型保育事業(小規模保育、事業所内保育(地域枠))の認可定員、利用児童数を集計。

平成30年度以降は、特定教育・保育施設(保育所、保育所型認定こども園、幼保連携型認定こども園)、特定地域型保育事業(小規模保育、事業所内保育(地域枠・従業員枠))の利用定員、利用児童数を集計。

企:企業主導型保育事業の定員、利用児童数を外数で集計。

令和3年度は、国の待機児童数調査が行われなくなったため、徳島県で行った待機児童数調査の数値を入力している。県の調査では利用定員、利用児童数は施設や事業の区別なく集計しているため、特定教育・保育施設、特定地域型保育事業のみ抽出した数値とはなっていない。

※市町村の数値の訂正により、国の公表値と異なることがある。

認可保育施設の施設数

(R4.4.1時点)

区分	認可保育所			認定こども園									地域型保育施設						合計		
				保育所型			幼保連携型			幼稚園型			小規模保育事業所			事業所内保育事業所					
	公立	私立	計	公立	私立	計	公立	私立	計	公立	私立	計	公立	私立	計	公立	私立	計	公立	私立	計
徳島市	19	23	42		1	1	3	24	27			0		6	6		3	3	22	57	79
鳴門市	2	11	13		1	1		3	3			0			0			0	2	15	17
小松島市	4	2	6	1		1		3	3			0			0			0	5	5	10
阿南市	16	6	22	5		5	1		1		1	1	3	3			0	22	10	32	
吉野川市	1	1	2			0	3	4	7			0			0			0	4	5	9
阿波市	0	0	0			0	5	4	9			0			0			0	5	4	9
美馬市	0	0	0	1		1	4		4			0	1		1			0	6	0	6
三好市	5	2	7	3		3			0			0			0			0	8	2	10
勝浦町	0	2	2			0			0			0			0			0	0	2	2
上勝町	1	0	1			0			0			0			0			0	1	0	1
佐那河内村	1	0	1			0			0			0			0			0	1	0	1
石井町	3	3	6			0		1	1			0			0			0	3	4	7
神山町	2	0	2			0			0			0			0			0	2	0	2
那賀町	0	0	0	4		4			0			0			0			0	4	0	4
牟岐町	0	0	0	1		1			0			0			0			0	1	0	1
美波町	0	0	0	2		2	2		2			0			0			0	4	0	4
海陽町	3	1	4			0			0			0			0			0	3	1	4
松茂町	0	2	2			0		1	1			0			0			0	0	3	3
北島町	1	7	8			0		1	1			0			0			0	1	8	9
藍住町	1	9	10			0			0			0			0		1	1	1	10	11
板野町	1	0	1			0			0			0			0			0	1	0	1
上板町	1	0	1			0			0			0			0			0	1	0	1
つるぎ町	2	0	2			0			0			0			0			0	2	0	2
東みよし町	1	1	2			0		1	1			0			0			0	1	2	3
計	64	70	134	17	2	19	18	42	60	0	1	1	1	9	10	0	4	4	100	128	228

※休園施設を除く。

市町村別 放課後児童クラブ数の推移

R4.5.1時点

	市町村名	平成30年度	令和元年度	令和2年度	令和3年度	令和4年度
1	徳島市	45	47	47(内休止1)	49	<u>51</u>
2	鳴門市	13	13	13	13	<u>12</u>
3	小松島市	9	11	11	10	<u>10</u>
4	阿南市	28	28	28	28(内休止1)	<u>28(内休止1)</u>
5	吉野川市	14	15	17	17	<u>16</u>
6	阿波市	10	10	10	10	<u>10</u>
7	美馬市	8	8	8	8	<u>8</u>
8	三好市	14(内休止1)	14(内休止1)	15(内休止1)	14	<u>14</u>
9	勝浦町	2	2	2	2	<u>2</u>
10	上勝町	1	1	1	1	<u>1</u>
11	佐那河内村	1	1	1	1	<u>1</u>
12	石井町	7	8	8	8	<u>8</u>
13	神山町	2	2	2	2	<u>2</u>
14	那賀町	1(休止)				
15	美波町					
16	牟岐町					
17	海陽町					
18	松茂町	2	4	4	4	<u>4</u>
19	北島町					
20	藍住町	9	13	13	13	<u>13</u>
21	板野町					
22	上板町	4	5	4	4	<u>4</u>
23	つるぎ町	3(内休止1)	3(内休止1)	3(内休止1)	3(内休止1)	<u>3(内休止1)</u>
24	東みよし町	4	4	4	4	<u>4</u>
	クラブ数 計	177(内休止3)	189(内休止2)	191(内休止3)	191(内休止2)	<u>191(内休止2)</u>
	市町村数 計	19(内休止1)	18	18	18	<u>18</u>
	登録児童数 計 (各年度5月1日現在)	7,834	8,167	8,162	8,079	<u>8,174</u>
	待機児童数 計 (各年度5月1日現在)	81	38	125	43	<u>82</u>

「徳島県子ども・子育て支援事業支援計画」と保育・教育の定員の状況について

○令和4年度

【保育】

4.1時点

		2号認定	3号認定		合計	【参考】 待機児童数
			1・2歳	0歳		
徳島地区	量の見込み①	3,521	2,309	631	6,461	
	確保計画②	3,986	2,308	684	6,978	
	確保実績③	3,897	2,456	765	7,118	
	確保計画との差③-②	▲ 89	148	81	140	
	量の見込みとの差③-①	376	147	134	657	
鳴門地区	量の見込み①	353	483	156	992	
	確保計画②	356	483	156	995	
	確保実績③	394	447	118	959	
	確保計画との差③-②	38	▲ 36	▲ 38	▲ 36	
	量の見込みとの差③-①	41	▲ 36	▲ 38	▲ 33	
小松島地区	量の見込み①	455	234	56	745	
	確保計画②	555	309	56	920	
	確保実績③	542	305	64	911	
	確保計画との差③-②	▲ 13	▲ 4	8	▲ 9	
	量の見込みとの差③-①	87	71	8	166	
阿南地区	量の見込み①	1,021	662	131	1,814	
	確保計画②	1,351	797	227	2,375	
	確保実績③	1,296	823	239	2,358	
	確保計画との差③-②	▲ 55	26	12	▲ 17	
	量の見込みとの差③-①	275	161	108	544	
吉野川地区	量の見込み①	589	321	77	987	
	確保計画②	650	346	81	1,077	
	確保実績③	660	346	81	1,087	
	確保計画との差③-②	10	0	0	10	
	量の見込みとの差③-①	71	25	4	100	
阿波地区	量の見込み①	348	298	74	720	
	確保計画②	578	351	90	1,019	
	確保実績③	589	355	94	1,038	
	確保計画との差③-②	11	4	4	19	
	量の見込みとの差③-①	241	57	20	318	
美馬地区	量の見込み①	257	261	66	584	
	確保計画②	368	272	71	711	
	確保実績③	476	237	60	773	
	確保計画との差③-②	108	▲ 35	▲ 11	62	
	量の見込みとの差③-①	219	▲ 24	▲ 6	189	
三好地区	量の見込み①	192	138	34	364	
	確保計画②	321	183	51	555	
	確保実績③	334	208	70	612	
	確保計画との差③-②	13	25	19	57	
	量の見込みとの差③-①	142	70	36	248	

		2号認定	3号認定		合計	【参考】 待機児童数
			1・2歳	0歳		
勝浦地区	量の見込み①	75	39	11	125	
	確保計画②	94	39	11	144	
	確保実績③	88	34	8	130	
	確保計画との差③-②	▲ 6	▲ 5	▲ 3	▲ 14	
	量の見込みとの差③-①	13	▲ 5	▲ 3	5	
上勝地区	量の見込み①	22	8	2	32	
	確保計画②	22	8	2	32	
	確保実績③	19	8	3	30	
	確保計画との差③-②	▲ 3	0	1	▲ 2	
	量の見込みとの差③-①	▲ 3	0	1	▲ 2	
佐那河内地区	量の見込み①	21	12	1	34	
	確保計画②	21	12	1	34	
	確保実績③	46	18	6	70	
	確保計画との差③-②	25	6	5	36	
	量の見込みとの差③-①	25	6	5	36	
石井地区	量の見込み①	176	216	29	421	
	確保計画②	195	247	66	508	
	確保実績③	181	241	73	495	
	確保計画との差③-②	▲ 14	▲ 6	7	▲ 13	
	量の見込みとの差③-①	5	25	44	74	
神山地区	量の見込み①	63	35	6	104	
	確保計画②	66	44	10	120	
	確保実績③	66	44	10	120	
	確保計画との差③-②	0	0	0	0	
	量の見込みとの差③-①	3	9	4	16	
那賀地区	量の見込み①	77	44	9	130	
	確保計画②	77	44	9	130	
	確保実績③	125	68	22	215	
	確保計画との差③-②	48	24	13	85	
	量の見込みとの差③-①	48	24	13	85	
牟岐地区	量の見込み①	27	11	1	39	
	確保計画②	75	34	6	115	
	確保実績③	75	34	6	115	
	確保計画との差③-②	0	0	0	0	
	量の見込みとの差③-①	48	23	5	76	
美波地区	量の見込み①	90	31	9	130	
	確保計画②	128	50	17	195	
	確保実績③	126	52	17	195	
	確保計画との差③-②	▲ 2	2	0	0	
	量の見込みとの差③-①	36	21	8	65	
海陽地区	量の見込み①	82	60	17	159	
	確保計画②	105	87	38	230	
	確保実績③	100	82	38	220	
	確保計画との差③-②	▲ 5	▲ 5	0	▲ 10	
	量の見込みとの差③-①	18	22	21	61	

		2号認定	3号認定		合計	【参考】 待機児童数
			1・2歳	0歳		
松茂地区	量の見込み①	107	148	43	298	
	確保計画②	108	151	46	305	
	確保実績③	110	155	58	323	
	確保計画との差③-②	2	4	12	18	
	量の見込みとの差③-①	3	7	15	25	
北島地区	量の見込み①	346	285	79	710	
	確保計画②	348	287	82	717	
	確保実績③	392	328	82	802	
	確保計画との差③-②	44	41	0	85	
	量の見込みとの差③-①	46	43	3	92	
藍住地区	量の見込み①	373	345	142	860	
	確保計画②	373	345	142	860	
	確保実績③	361	387	120	868	
	確保計画との差③-②	▲ 12	42	▲ 22	8	
	量の見込みとの差③-①	▲ 12	42	▲ 22	8	
板野地区	量の見込み①	89	116	9	214	
	確保計画②	90	138	30	258	
	確保実績③	72	138	30	240	
	確保計画との差③-②	▲ 18	0	0	▲ 18	
	量の見込みとの差③-①	▲ 17	22	21	26	
上板地区	量の見込み①	60	102	25	187	
	確保計画②	72	97	25	194	
	確保実績③	120	96	24	240	
	確保計画との差③-②	48	▲ 1	▲ 1	46	
	量の見込みとの差③-①	60	▲ 6	▲ 1	53	
つるぎ地区	量の見込み①	24	52	17	93	
	確保計画②	40	52	18	110	
	確保実績③	40	52	18	110	
	確保計画との差③-②	0	0	0	0	
	量の見込みとの差③-①	16	0	1	17	
東みよし地区	量の見込み①	200	180	50	430	
	確保計画②	200	180	50	430	
	確保実績③	248	153	48	449	
	確保計画との差③-②	48	▲ 27	▲ 2	19	
	量の見込みとの差③-①	48	▲ 27	▲ 2	19	
県合計	量の見込み①	8,568	6,390	1,675	16,633	0
	確保計画②	10,179	6,864	1,969	19,012	
	確保実績③	10,357	7,067	2,054	19,478	
	確保計画との差③-②	178	203	85	466	
	量の見込みとの差③-①	1,789	677	379	2,845	

※確保実績③は、「子育て安心プラン実施計画」における令和4年4月1日時点の利用定員を記載。
(企業主導型保育事業、特例保育事業を含む。)

【教育】 ※令和3年度

		1号認定	2号認定 (教育)	合計
県合計	量の見込み①	4,148	1,419	5,567
	確保計画②	8,023	817	8,840
	確保実績③	10,388		10,388
	確保計画との差③-②	1,548		1,548
	量の見込みとの差③-①	4,821		4,821

※確保計画②、確保実績③には、新制度へ移行していない幼稚園分を除く。