

調査日 : 平成16年9月13、14日  
 観察者 : 三洋テクノマリン株式会社  
 小泉 善之、谷本 郁、他4名  
 観察方法 : 地上で行動している底生動物を、双眼鏡を使用した  
 目視観察を主体として確認

<基図(レーザー測量による地形図)撮影日:平成16年10月14日>

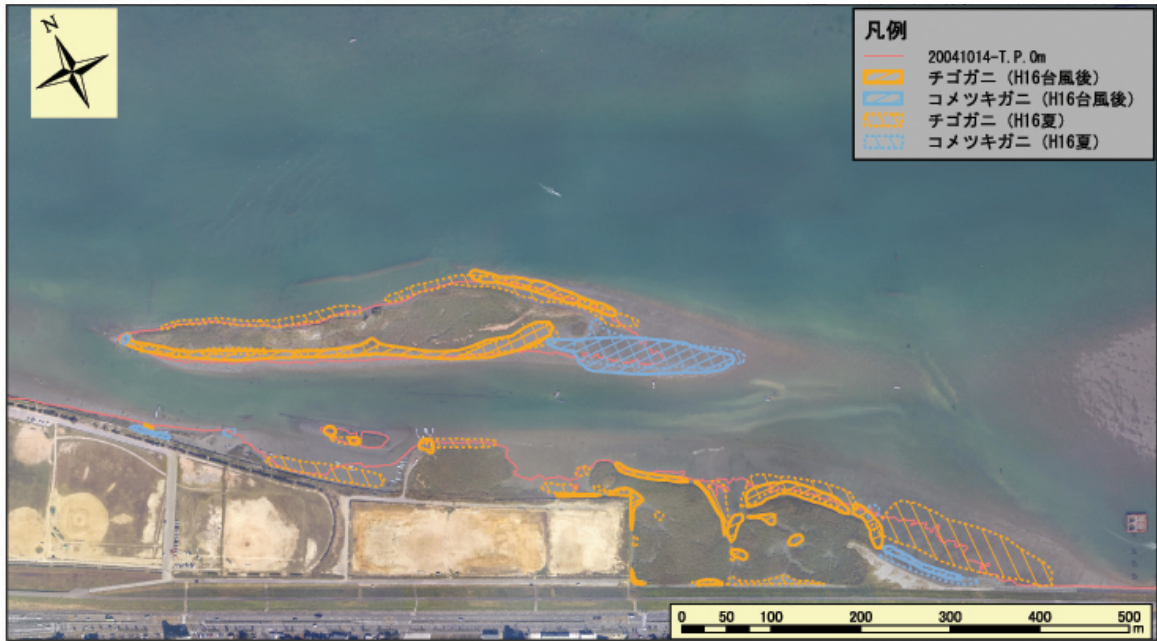
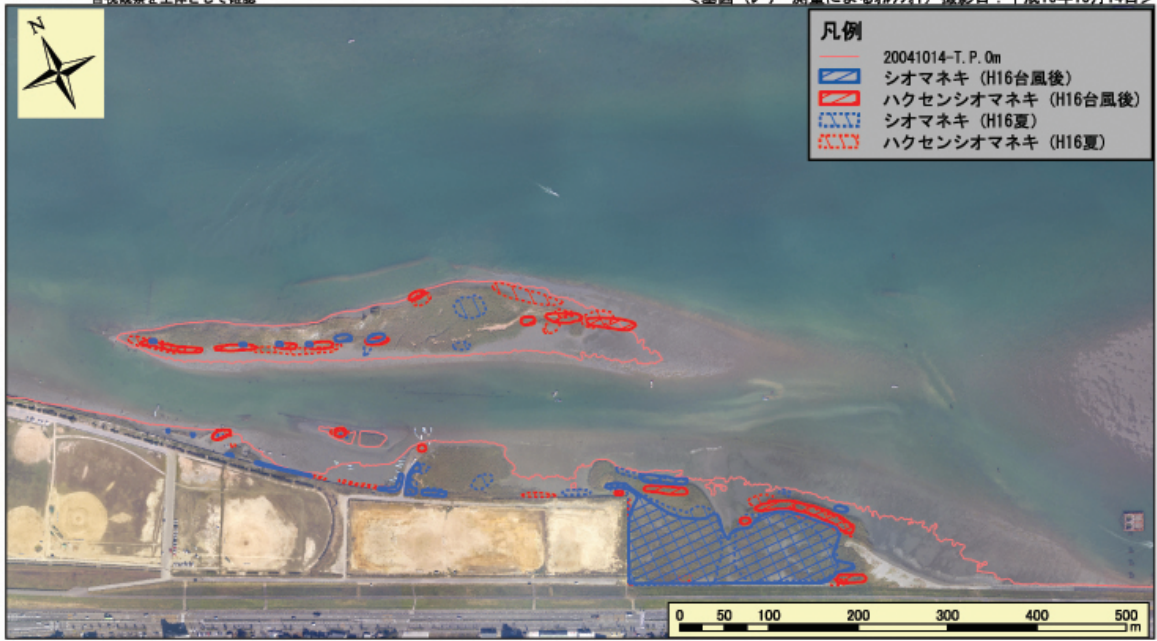


図 1-4-6(1) 台風後調査:広域分布調査(住吉干潟-1)

調査日 : 平成16年9月13、14日  
 観察者 : 三洋テクノマリン株式会社  
 小泉 高之、谷本 毅、他4名  
 観察方法 : 地上で行動している底生動物を、双眼鏡を使用した  
 目視観察を主体として確認

<基図(レーザー測量によるLiDAR)撮影日:平成16年10月14日>

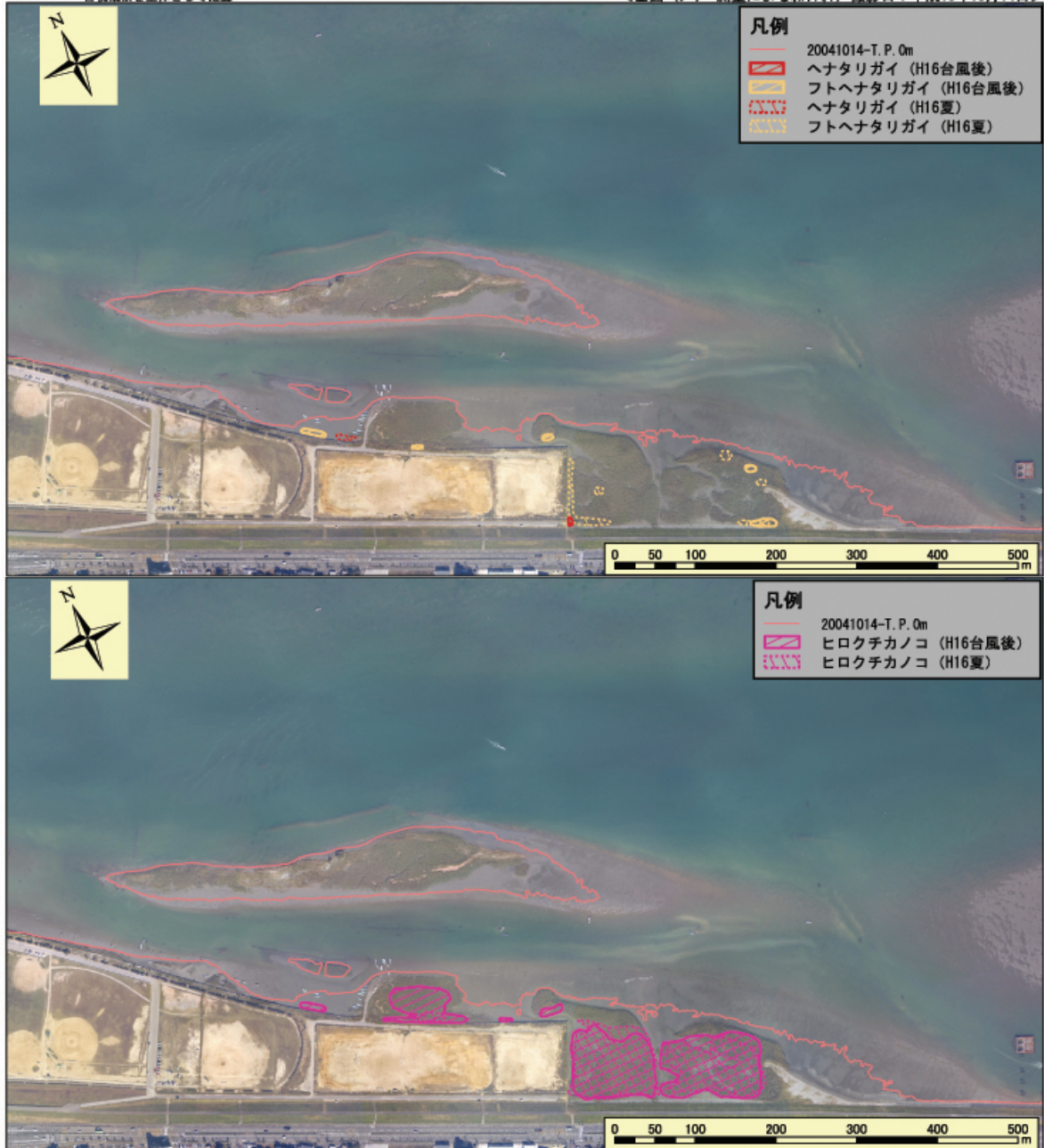


図 1-4-6(2) 台風後調査:広域分布調査(住吉干潟-2)