

徳島県の現状（令和2年度年報の概要）

1. 一般状況

（1）第1号被保険者のいる世帯数

第1号被保険者のいる世帯数は、令和2年度末現在（令和3年3月末。以下同じ。）で172,118世帯となっている。前年度末現在（171,003世帯）に比べ1,115世帯（0.7%）増となっている。

（2）第1号被保険者数

第1号被保険者数は、令和2年度末現在で244,571人となっている。そのうち、前期高齢者（65歳以上75歳未満）は、120,794人、後期高齢者（75歳以上）は123,777人で、第1号被保険者に占める割合は、それぞれ49.4%、50.6%（全国平均48.8%、51.2%）となっている。

前年度末現在に比べ、前期高齢者3,084人（2.6%）増、後期高齢者1,505人（1.2%）減、計1,579人（0.6%）増となっている。

第1号被保険者数の推移（年度末現在）

（単位：人）

区分	H12	H13	H14	H15	H16	H17	H18	H19	H20	H21	H22	H23	H24	H25	H26	H27	H28	H29	H30	R1	R2
65～75歳未満	104,280	104,092	104,336	101,830	99,972	98,993	99,287	98,393	97,423	96,666	93,352	93,748	98,936	105,660	110,252	113,772	114,912	115,775	116,715	117,710	120,794
75歳以上	78,126	82,547	86,275	90,442	94,419	98,072	101,658	105,632	109,047	111,961	114,192	116,226	118,060	118,318	118,819	120,045	122,214	123,498	124,713	125,282	123,777
計	182,406	186,639	190,611	192,272	194,391	197,065	200,945	204,025	206,470	208,627	207,544	209,974	216,996	223,978	229,071	233,817	237,126	239,273	241,428	242,992	244,571

（3）要介護（要支援）認定者数

要介護（要支援）認定者（以下「認定者」という。）数は、令和2年度末現在で49,595人となっており、うち第1号被保険者は48,867人、第2号被保険者は728人である。

前年度末現在に比べ、第1号被保険者296人（0.6%）増、第2号被保険者22人（3.1%）増となっている。

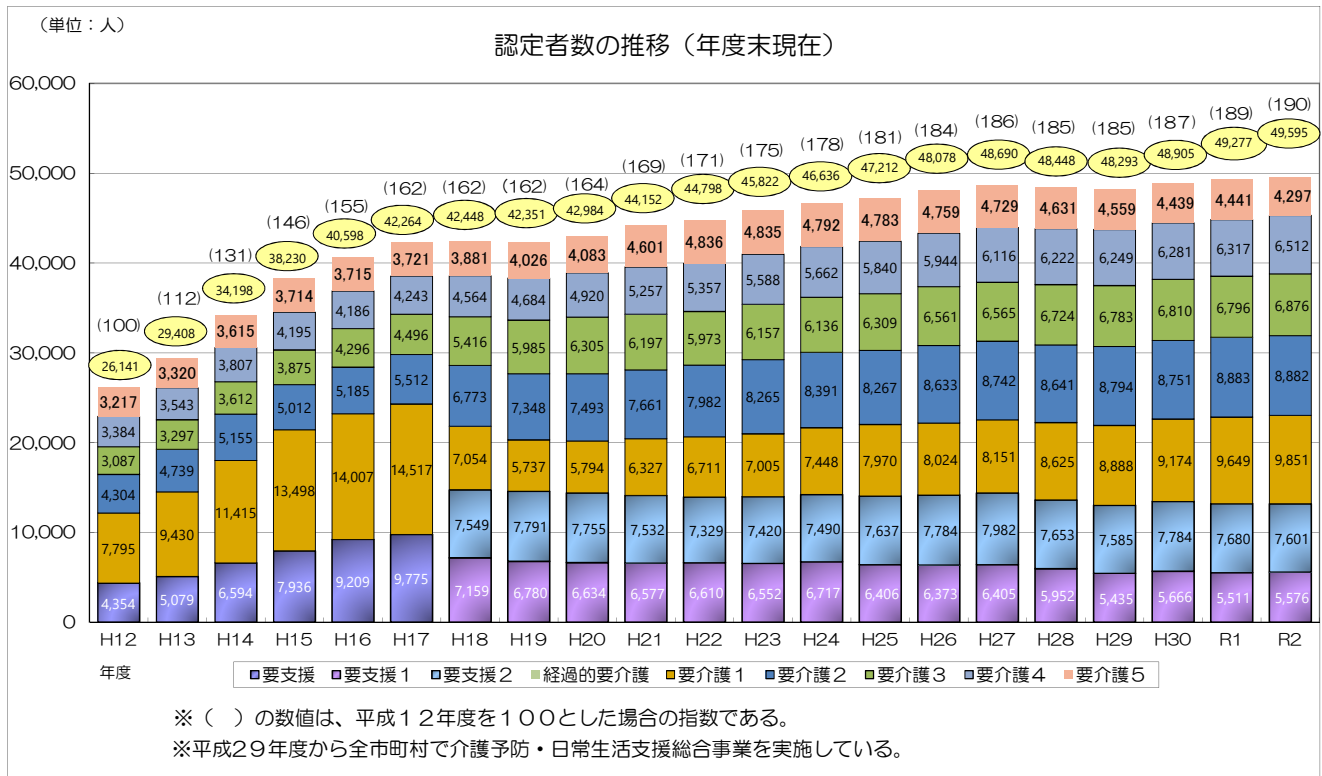
認定を受けた第1号被保険者のうち、前期高齢者は5,125人、後期高齢者は43,742人で、第1号被保険者の認定者に占める割合は、それぞれ10.5%、89.5%（全国平均11.3%、88.7%）となっている。

認定者を要介護（要支援）状態区別にみると、要支援1：5,576人、要支援2：7,601人、要介護1：9,851人、要介護2：8,882人、要介護3：6,876人、要介護4：6,512人、要介護5：4,297人となっており、軽度（要支援1～要介護2）の認定者が約64.3%（全国平均約65.7%）を占めている。

認定者数（年度末現在）

（単位：人）

区分	要支援1	要支援2	要介護1	要介護2	要介護3	要介護4	要介護5	計
第1号被保険者	5,532	7,518	9,716	8,720	6,757	6,423	4,201	48,867
65～75歳未満	681	855	984	962	655	562	426	5,125
75歳以上	4,851	6,663	8,732	7,758	6,102	5,861	3,775	43,742
第2号被保険者	44	83	135	162	119	89	96	728
総数	5,576	7,601	9,851	8,882	6,876	6,512	4,297	49,595
構成比	11.2%	15.3%	19.9%	17.9%	13.9%	13.1%	8.7%	100%
全国平均	14.1%	13.9%	20.5%	17.1%	13.3%	12.5%	8.6%	100%



（４）第1号被保険者に占める認定者の割合

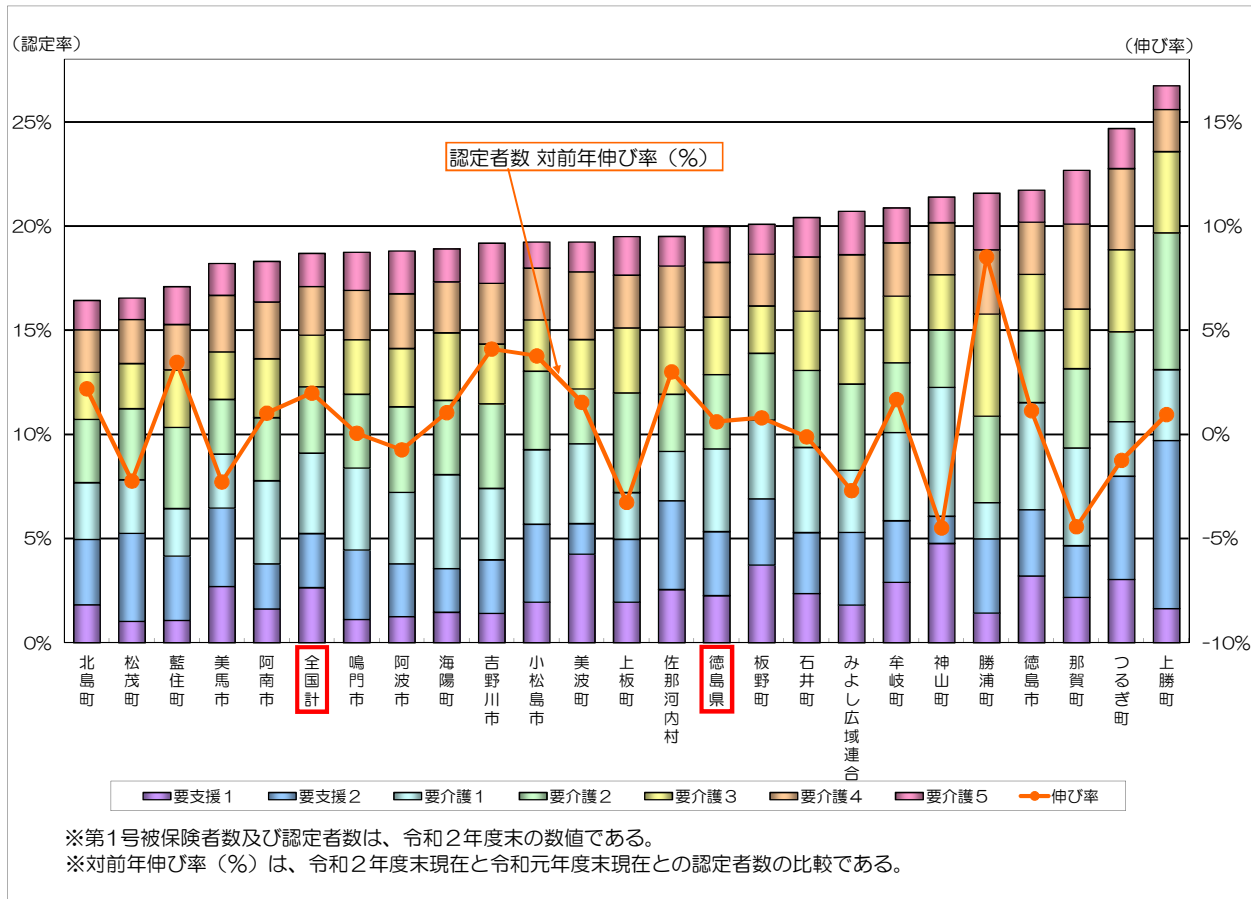
第1号被保険者に占める認定者の割合（年度末現在）は、県平均で20.0%（全国平均18.7%）となっており、市町村別には、上勝町、つるぎ町、那賀町などが高く、北島町、松茂町、藍住町などが低くなっている。

市町村別 第1号被保険者に占める認定者の割合（年度末現在）

(単位：人)

市町村 (保険者)	認定者数	第1号被 保険者数	認定率	市町村 (保険者)	認定者数	第1号被 保険者数	認定率
徳島市	16,104	74,124	21.7%	牟岐町	424	2,031	20.9%
鳴門市	3,647	19,459	18.7%	美波町	592	3,077	19.2%
小松島市	2,479	12,887	19.2%	海陽町	775	4,099	18.9%
阿南市	4,352	23,770	18.3%	松茂町	611	3,692	16.5%
吉野川市	2,847	14,842	19.2%	北島町	981	5,969	16.4%
阿波市	2,539	13,500	18.8%	藍住町	1,496	8,750	17.1%
美馬市	1,973	10,836	18.2%	板野町	883	4,396	20.1%
勝浦町	484	2,243	21.6%	上板町	800	4,103	19.5%
上勝町	212	793	26.7%	つるぎ町	951	3,853	24.7%
佐那河内村	206	1,056	19.5%	みよし広域連合	3,324	16,051	20.7%
石井町	1,708	8,367	20.4%	徳島県	48,867	244,571	20.0%
神山町	574	2,683	21.4%	全 国	6,688,653	35,788,335	18.7%
那賀町	905	3,990	22.7%				

市町村別 第1号被保険者に占める認定者の割合



(5) 居宅介護（介護予防）サービス受給者数

居宅介護（介護予防）サービス受給者（以下「居宅サービス受給者」という。）数は、令和2年度累計（※令和2年3月から令和3年2月サービス分）で総数350,335人（延人月。以下同じ。）、うち第1号被保険者数は344,501人、第2号被保険者数は5,834人となっている。

※介護保険制度のサービス給付（受給者数及び保険給付）は、3月から翌年2月を年度単位としている。（以下同じ。）

要介護（要支援）状態区分別では、要支援1：25,831人、要支援2：49,243人、要介護1：91,424人、要介護2：84,299人、要介護3：50,868人、要介護4：30,619人、要介護5：18,051人となっており、要介護1の受給者数が26.1%と最も多くなっており、軽度（要支援1～要介護2）の受給者が約71.6%を占めている。

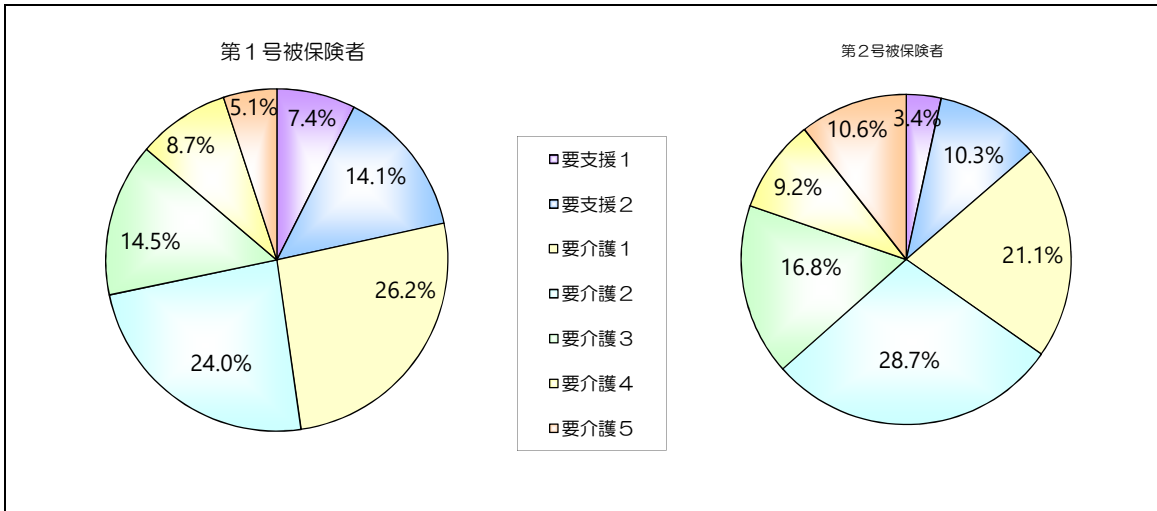
1ヶ月あたり平均でみると、総数で29,195人となり、前年度（28,797人）に比べ、398人（1.4%）増となっている。

居宅サービス受給者数（年度累計）

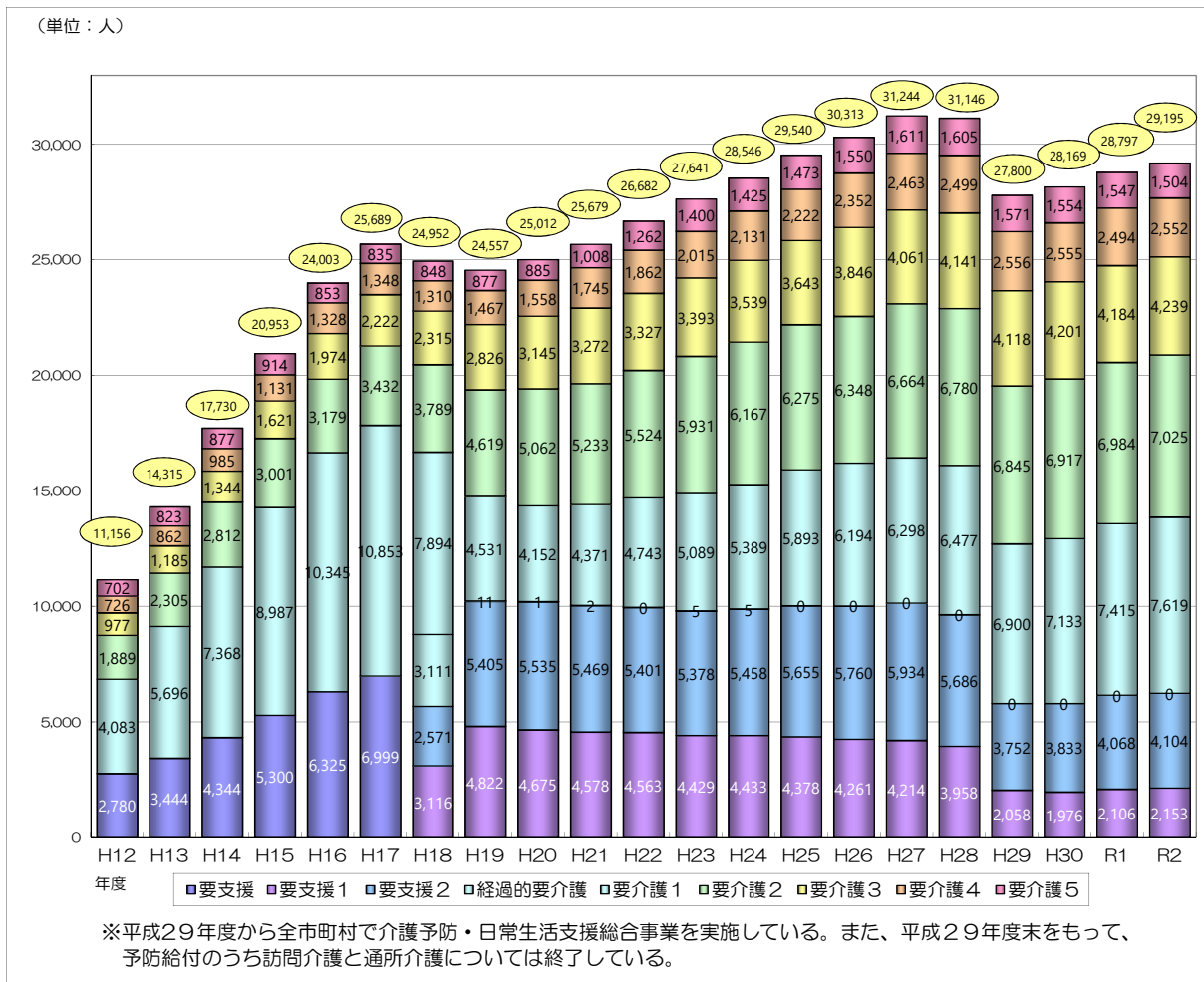
(単位:人)

区分	要支援1	要支援2	経過的要介護	要介護1	要介護2	要介護3	要介護4	要介護5	計
第1号被保険者	25,632	48,645	-	90,195	82,623	49,887	30,085	17,434	344,501
第2号被保険者	199	598	-	1,229	1,676	981	534	617	5,834
総数	25,831	49,243	-	91,424	84,299	50,868	30,619	18,051	350,335
構成比	7.4%	14.1%	0.0%	26.1%	24.1%	14.5%	8.7%	5.2%	100%
全国平均	7.8%	12.2%	0.0%	26.5%	23.5%	14.1%	9.8%	6.1%	100%

要介護（要支援）状態区分別 居宅サービス受給者数の割合（第1号被保険者、第2号被保険者別）



居宅サービス受給者数の推移（1ヶ月平均）※年度



(6) 地域密着型（介護予防）サービス受給者数

地域密着型（介護予防）サービス受給者（以下「地域密着型サービス受給者」という。）数は、令和2年度累計で総数71,797人、うち第1号被保険者数は71,132人、第2号被保険者数は665人となっている。

要介護（要支援）状態区別では、要支援1：636人、要支援2：1,185人、要介護1：18,027人、要介護2：18,006人、要介護3：15,981人、要介護4：11,198人、要介護5：6,764人となっており、要介護1の受給者数が25.1%と最も多く、軽度（要支援1～要介護2）の受給者が約52.7%、重度（要介護3～要介護5）の受給者が約47.3%を占めている。

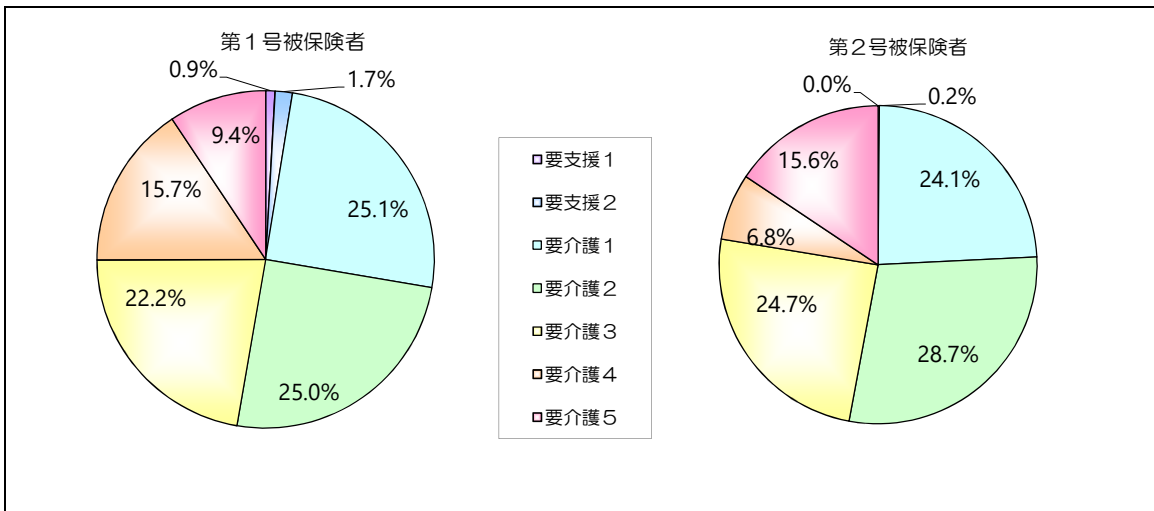
1ヶ月あたり平均でみると、総数で5,983人となり、前年度（5,867人）に比べ、116人（2.0%）増となっている。

地域密着型サービス受給者数（年度累計）

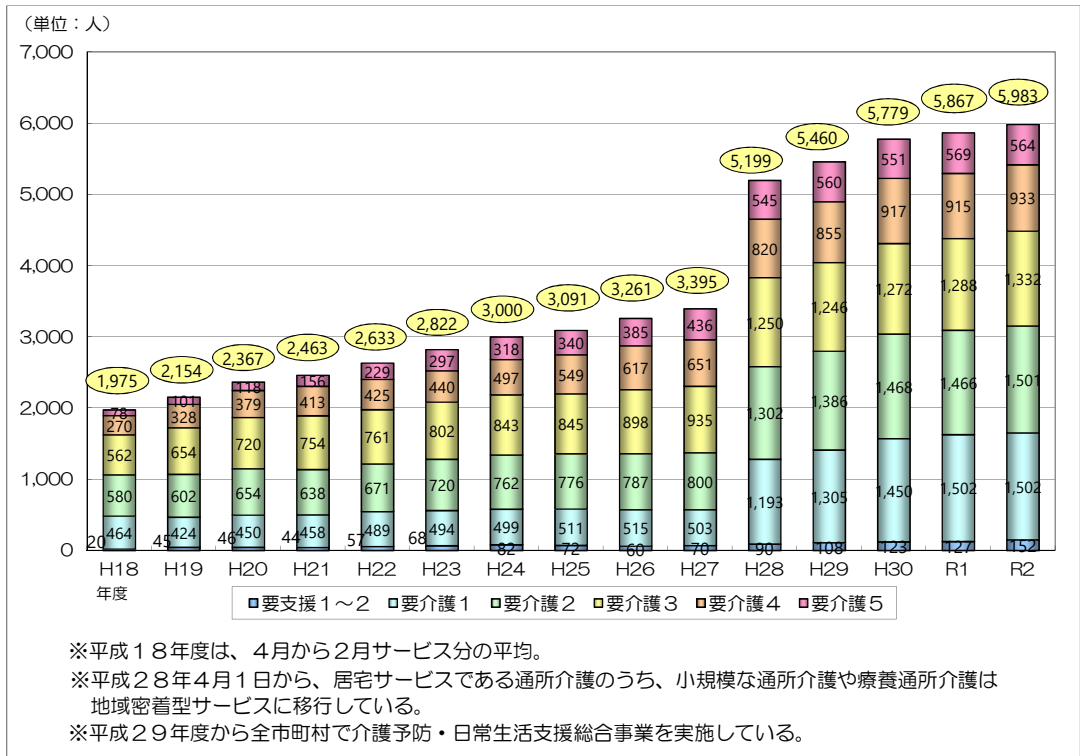
（単位：人）

区分	要支援1	要支援2	要介護1	要介護2	要介護3	要介護4	要介護5	計
第1号被保険者	636	1,184	17,867	17,815	15,817	11,153	6,660	71,132
第2号被保険者	-	1	160	191	164	45	104	665
総数	636	1,185	18,027	18,006	15,981	11,198	6,764	71,797
構成比	0.9%	1.7%	25.1%	25.1%	22.3%	15.6%	9.4%	100.0%
全国平均	0.6%	0.9%	28.7%	26.2%	20.0%	14.2%	9.3%	100.0%

要介護（要支援）状態区別 地域密着型サービス受給者の割合（第1号被保険者、第2号被保険者別）



地域密着型サービス受給者数の推移（1ヶ月平均）



(7) 施設介護サービス受給者数

施設介護サービス受給者（以下「施設サービス受給者」という。）数は、令和2年度累計で総数97,693人となっている。

要介護（要支援）状態区別では、要支援1：0人、要支援2：0人、要介護1：4,086人、要介護2：9,095人、要介護3：21,014人、要介護4：35,985人、要介護5：27,513人となっており、要介護4の受給者が36.8%と最も多く、重度（要介護3～要介護5）の受給者が約86.5%を占めている。

1ヶ月あたり平均でみると、介護老人福祉施設3,420人、介護老人保健施設3,872人、介護療養型医療施設403人、介護医療院458人、総数8,153人であり、前年度に比べ、介護老人福祉施設4人（0.1%）減、介護老人保健施設15人（0.4%）減、介護療養型医療施設263人（39.5%）減、介護医療院213人（86.9%）増となっている。

※平成30年度、介護医療院が新設され、介護療養型医療施設の介護医療院への発展的移行が進められている。

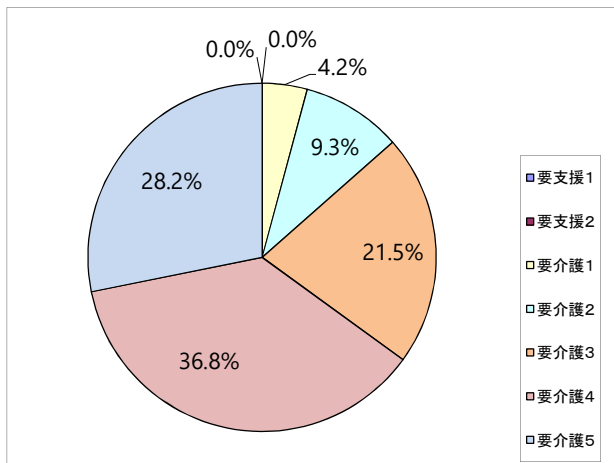
施設サービス受給者数（年度累計）

(単位：人)

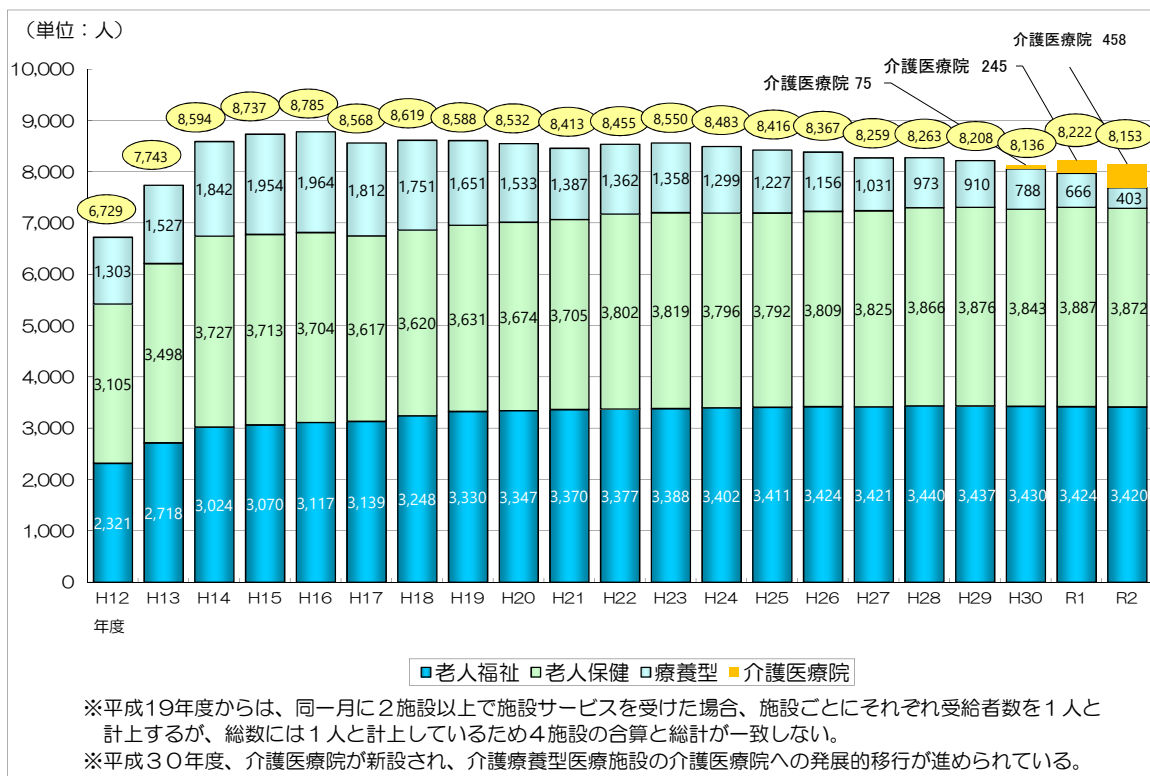
区分	要支援1	要支援2	要介護1	要介護2	要介護3	要介護4	要介護5	計
介護老人福祉施設	0	0	332	1,195	9,545	16,664	13,299	41,035
介護老人保健施設	0	0	3,634	7,527	10,518	14,854	9,927	46,460
介護療養型医療施設	0	0	22	112	487	2,136	2,076	4,833
介護医療院	0	0	102	265	493	2,391	2,249	5,500
総数	0	0	4,086	9,095	21,014	35,985	27,513	97,693
構成比	0.0%	0.0%	4.2%	9.3%	21.5%	36.8%	28.2%	100.0%
全国平均	0.0%	0.0%	5.2%	9.2%	24.0%	34.7%	26.9%	100.0%

※同一月に2施設以上でサービスを受けた場合、施設ごとにそれぞれ受給者数を1人と計上するが総数には1人と計上しているため、4施設の合算と総計が一致しない。

要介護状態区別 施設サービス受給者の割合（総数）



施設サービス受給者数の推移（1ヶ月平均）



2. 保険給付（介護給付・予防給付）

（1）総数

保険給付関係の令和2年度累計の総数は、件数1,197千件、単位数8,093百万単位、費用額817億円、利用者負担を除いた給付費734億円となっている。

なお、高額介護サービス費、高額医療合算介護サービス費、特定入所者介護サービス費を含む費用額は、845億円となっている。

給付費について内訳をみると、居宅介護（介護予防）サービス（以下「居宅サービス」という。）は337億円、地域密着型介護（介護予防）サービス（以下「地域密着型サービス」という。）は127億円、施設介護サービス（以下「施設サービス」という。）は270億円となっている。

保険給付 介護給付・予防給付（総数） 令和2年度累計（令和2年3月～令和3年2月サービス分）
件数 (単位：件)

区分	要支援1	要支援2	経過的要介護	要介護1	要介護2	要介護3	要介護4	要介護5	計
居宅サービス	54,903	111,610	0	259,481	262,612	163,361	105,881	69,074	1,026,922
地域密着型サービス	524	977	0	17,929	18,103	16,049	11,251	6,797	71,630
施設サービス	-	-	0	4,106	9,180	21,165	36,244	27,751	98,446
合計	55,427	112,587	0	281,516	289,895	200,575	153,376	103,622	1,196,998
構成比	4.6%	9.4%	0.0%	23.5%	24.2%	16.8%	12.8%	8.7%	100.0%
全国平均	4.8%	8.0%	0.0%	23.2%	23.5%	16.7%	13.8%	9.8%	100.0%

単位数 (単位：千単位)

区分	要支援1	要支援2	経過的要介護	要介護1	要介護2	要介護3	要介護4	要介護5	計
居宅サービス	54,772	158,353	0	749,478	903,954	787,266	592,542	428,861	3,675,226
地域密着型サービス	2,361	10,022	0	232,448	322,335	375,655	294,257	181,745	1,418,824
施設サービス	-	-	0	104,973	248,497	600,079	1,121,936	923,624	2,999,110
合計	57,133	168,375	0	1,086,900	1,474,786	1,763,000	2,008,735	1,534,230	8,093,161
構成比	0.7%	2.1%	0.0%	13.4%	18.2%	21.8%	24.8%	19.0%	100.0%
全国平均	0.8%	1.7%	0.0%	14.7%	18.3%	21.8%	23.8%	18.8%	100.0%

費用額 (単位：千円)

区分	要支援1	要支援2	経過的要介護	要介護1	要介護2	要介護3	要介護4	要介護5	計
居宅サービス	605,152	1,670,913	0	7,630,932	9,160,721	7,964,486	5,991,025	4,329,197	37,352,426
地域密着型サービス	23,715	100,563	0	2,336,624	3,238,564	3,774,991	2,957,100	1,826,135	14,257,693
施設サービス	-	-	0	1,054,384	2,493,477	6,023,583	11,264,781	9,270,484	30,106,709
合計	628,867	1,771,476	0	11,021,940	14,892,763	17,763,060	20,212,906	15,425,816	81,716,828
構成比	0.8%	2.2%	0.0%	13.5%	18.2%	21.7%	24.7%	18.9%	100.0%
全国平均	0.9%	1.8%	0.0%	14.7%	18.4%	21.7%	23.7%	18.8%	100.0%

給付費 (単位：千円)

区分	要支援1	要支援2	経過的要介護	要介護1	要介護2	要介護3	要介護4	要介護5	計
居宅サービス	550,754	1,512,974	0	6,915,159	8,275,418	7,172,756	5,378,311	3,875,156	33,680,530
地域密着型サービス	21,207	89,746	0	2,086,611	2,889,065	3,366,209	2,639,946	1,629,229	12,722,012
施設サービス	-	-	0	945,653	2,235,548	5,396,555	10,095,378	8,311,639	26,984,774
合計	571,961	1,602,720	0	9,947,423	13,400,032	15,935,521	18,113,635	13,816,024	73,387,316
構成比	0.8%	2.2%	0.0%	13.6%	18.3%	21.7%	24.7%	18.8%	100.0%
全国平均	0.9%	1.8%	0.0%	14.8%	18.4%	21.7%	23.7%	18.7%	100.0%

(注1) 高額介護サービス費、高額医療合算介護サービス費、特定入所者介護サービス費は含まない。

(注2) 単位数、費用額、給付費は四捨五入を行っているため、各区分の累計と合計の値が一致しない場合がある。

◎保険給付（介護給付・予防給付）総括表

令和2年度累計 (単位：千円)

区分	給付費
居宅サービス	33,680,530
地域密着型サービス	12,722,012
施設サービス	26,984,774
高額介護サービス費	1,991,263
高額医療合算介護サービス費	211,263
特定入所者介護サービス費	2,817,427
合計	78,407,269

(注) 四捨五入を行っているため、合計の値が一致しない場合がある。

(2) 市町村別 居宅サービス、地域密着型サービス、施設サービス別の給付費割合

保険給付について、各サービス別の給付費割合は、徳島県平均で、居宅サービス45.9%、地域密着型サービス17.3%、施設サービス36.8%となっている。

市町村別 居宅サービス、地域密着型サービス、施設サービス別給付費割合

(単位：千円)

市町村 (保険者)	居宅 サービス		地域密着型 サービス		施設 サービス		市町村 (保険者)	居宅 サービス		地域密着型 サービス		施設 サービス	
徳島市	11,968,715	53.4%	4,255,951	19.0%	6,172,049	27.6%	牟岐町	285,883	43.5%	41,402	6.3%	330,213	50.2%
鳴門市	2,562,805	45.8%	794,278	14.2%	2,241,288	40.0%	美波町	441,103	46.9%	167,921	17.9%	330,961	35.2%
小松島市	1,714,172	49.5%	407,684	11.8%	1,337,882	38.7%	海陽町	500,090	38.6%	176,109	13.6%	619,498	47.8%
阿南市	2,741,191	37.2%	1,629,548	22.1%	2,988,439	40.6%	松茂町	329,270	37.9%	160,409	18.5%	379,269	43.6%
吉野川市	1,949,824	40.7%	888,338	18.5%	1,957,354	40.8%	北島町	744,971	51.5%	221,151	15.3%	479,969	33.2%
阿波市	1,746,850	45.2%	749,659	19.4%	1,371,895	35.5%	藍住町	1,262,174	55.3%	588,363	25.8%	430,691	18.9%
美馬市	1,093,610	36.1%	481,503	15.9%	1,453,552	48.0%	板野町	735,162	61.0%	143,716	11.9%	327,118	27.1%
勝浦町	356,003	45.7%	132,371	17.0%	291,352	37.4%	上板町	595,254	48.3%	137,073	11.1%	498,874	40.5%
上勝町	130,285	51.9%	3,248	1.3%	117,693	46.8%	つるぎ町	509,009	36.3%	117,273	8.4%	775,042	55.3%
佐那河内村	96,664	33.7%	865	0.3%	189,361	66.0%	みよし広域連合	1,718,436	32.6%	915,894	17.4%	2,638,055	50.0%
石井町	1,351,764	53.8%	313,274	12.5%	847,520	33.7%	徳島県	33,680,530	45.9%	12,722,012	17.3%	26,984,774	36.8%
神山町	335,985	40.6%	56,987	6.9%	434,800	52.5%	全 国	4,787,173,977	49.9%	1,645,934,416	17.2%	3,162,907,984	33.0%
那賀町	511,310	31.5%	338,997	20.9%	771,898	47.6%							

(注) 高額介護サービス費、高額医療合算介護サービス費、特定入所者介護サービス費は含まない。

(注) 四捨五入を行っているため、各区分の累計と合計の値が一致しない場合がある。

(3) 第1号被保険者1人あたり給付費

第1号被保険者1人あたり給付費(総数)の徳島県平均は、居宅サービスでは137.7千円、地域密着型サービスでは52.0千円、施設サービスでは110.3千円、合計では300.1千円となっている。また、高額介護サービス費、高額医療合算介護サービス費、特定入所者介護サービス費を含む1人あたり給付費の徳島県平均は、320.6千円となっている。

市町村別にみると、松茂町の第1号被保険者1人あたり給付費は約24万円となっているのに対し、那賀町では約41万円となっており約1.7倍の格差が生じている。

市町村別 第1号被保険者1人あたり給付費

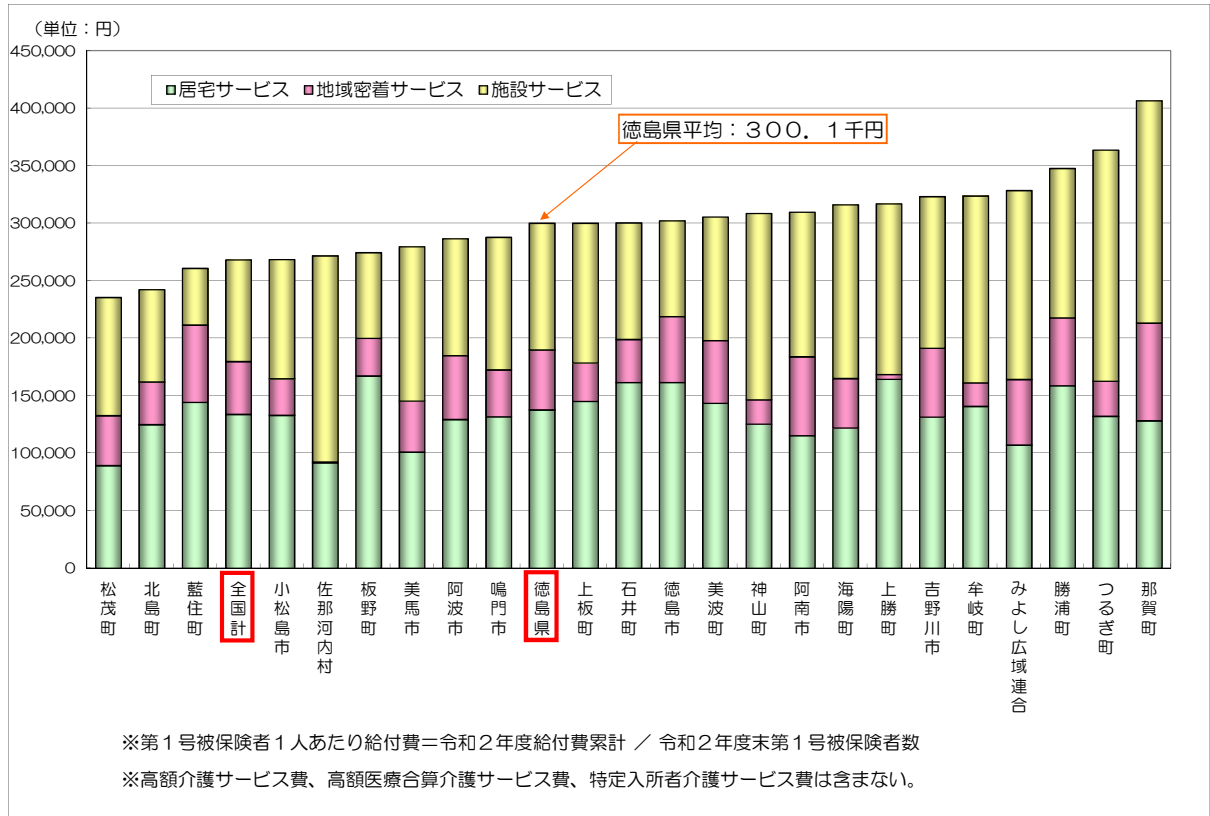
(単位：千円)

市町村 (保険者)	居宅 サービス	地域密着型 サービス	施設 サービス	合 計	市町村 (保険者)	居宅 サービス	地域密着型 サービス	施設 サービス	合 計
徳島市	161.5	57.4	83.3	302.2	牟岐町	140.8	20.4	162.6	323.7
鳴門市	131.7	40.8	115.2	287.7	美波町	143.4	54.6	107.6	305.5
小松島市	133.0	31.6	103.8	268.5	海陽町	122.0	43.0	151.1	316.1
阿南市	115.3	68.6	125.7	309.6	松茂町	89.2	43.4	102.7	235.4
吉野川市	131.4	59.9	131.9	323.1	北島町	124.8	37.0	80.4	242.3
阿波市	129.4	55.5	101.6	286.5	藍住町	144.2	67.2	49.2	260.7
美馬市	100.9	44.4	134.1	279.5	板野町	167.2	32.7	74.4	274.3
勝浦町	158.7	59.0	129.9	347.6	上板町	145.1	33.4	121.6	300.1
上勝町	164.3	4.1	148.4	316.8	つるぎ町	132.1	30.4	201.2	363.7
佐那河内村	91.5	0.8	179.3	271.7	みよし広域連合	107.1	57.1	164.4	328.5
石井町	161.6	37.4	101.3	300.3	徳島県	137.7	52.0	110.3	300.1
神山町	125.2	21.2	162.1	308.5	全 国	133.8	46.0	88.4	268.1
那賀町	128.1	85.0	193.5	406.6					

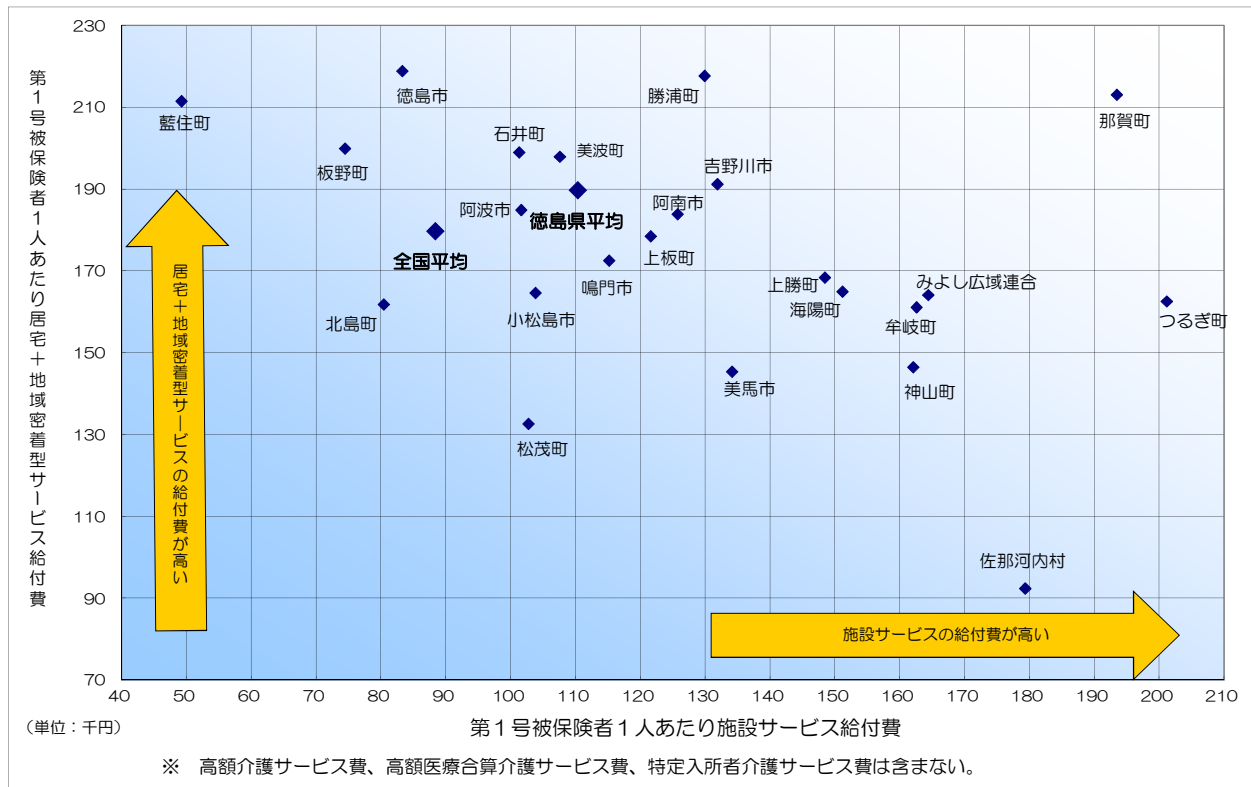
(注) 高額介護サービス費、高額医療合算介護サービス費、特定入所者介護サービス費は含まない。

(注) 四捨五入を行っているため、各区分の累計と合計の値が一致しない場合がある。

第1号被保険者1人あたり給付費



第1号被保険者1人あたり給付費



(4) 第1号被保険者分

第1号被保険者分の保険給付関係は、件数117.7万件、単位数79.8億単位、費用額806.1億円、給付費723.9億円となっている。

※高額介護サービス費、高額医療合算介護サービス費、特定入所者介護サービス費は含まない。

(5) 第2号被保険者分

第2号被保険者分の保険給付関係は、件数2.0万件、単位数1.1億単位、費用額11.0億円、給付費10.0億円となっている。

※高額介護サービス費、高額医療合算介護サービス費、特定入所者介護サービス費は含まない。

(6) 高額介護（介護予防）サービス費

高額介護（介護予防）サービス費の累計は件数16.5万件、給付費19.9億円となっている。

(7) 高額医療合算介護（介護予防）サービス費

高額医療合算介護（介護予防）サービス費の累計は件数7.3千件、給付費2.1億円となっている。

(8) 特定入所者介護（介護予防）サービス費

特定入所者介護（介護予防）サービス費の累計は、給付費28.2億円となっている。

(9) 市町村特別給付

市町村特別給付の実績はなし。

3. 第1号被保険者の保険料収納状況

令和2年度分の保険料収納状況は、調定額163.1億円、収納額161.6億円、収納率99.1%となっている。

なお、特別徴収の収納額累計は148.1億円、収納率100%、普通徴収の収納額累計は13.5億円、収納率90.2%となっている。

市町村別保険料収納状況（現年度分）

（単位：千円）

保険者	調定額	収納額	収納率
徳島市	5,222,682	5,154,268	98.7%
鳴門市	1,352,144	1,342,478	99.3%
小松島市	816,471	810,675	99.3%
阿南市	1,504,704	1,491,087	99.1%
吉野川市	1,024,016	1,013,856	99.0%
阿波市	849,243	842,251	99.2%
美馬市	656,412	653,322	99.5%
勝浦町	166,347	165,810	99.7%
上勝町	46,319	46,162	99.7%
佐那河内村	64,438	64,398	99.9%
石井町	585,939	581,859	99.3%
神山町	142,939	142,777	99.9%
那賀町	281,689	281,014	99.8%
牟岐町	119,550	118,928	99.5%
美波町	179,515	178,473	99.4%
海陽町	246,075	244,248	99.3%
松茂町	244,337	242,312	99.2%
北島町	403,911	401,550	99.4%
藍住町	628,346	625,057	99.5%
板野町	258,233	256,315	99.3%
上板町	278,669	276,746	99.3%
つるぎ町	229,033	227,927	99.5%
みよし広域連合	1,010,441	1,003,152	99.3%
徳島県	16,311,453	16,164,665	99.1%
全国計	2,362,063,514	2,343,789,546	99.2%

（注）四捨五入を行っているため、各区分の累計と合計の値が一致しない場合がある。

4. 介護保険特別会計経理状況

令和2年度の保険者における介護保険特別会計（介護保険事業勘定）について、歳入合計889.5億円、歳出合計857.3億円、差引残額32.3億円となっている。

この差引残額のうち、国庫支出金精算額等を精算した後では18.4億円となる。

また、令和2年度末現在で介護給付費準備基金の保有額は35.1億円（16保険者）となっている。

介護保険特別会計経理状況（保険事業勘定・徳島県計）

（単位：千円）

歳 入		歳 出	
科 目	決 算 額	科 目	決 算 額
保険料	16,235,834	総務費	2,038,884
分担金及び負担金	1,039,312	保険給付費	78,513,685
使用料及び手数料	6,829	地域支援事業費	3,262,206
国庫支出金	21,504,579	財政安定化基金拠出金	—
介護給付費負担金（再掲）	14,781,641	相互財政安定化事業負担金	—
調整交付金（再掲）	5,342,496	保健福祉事業費	—
地域支援事業交付金（再掲）	1,075,775	基金積立金	956,898
保険者機能強化推進交付金（再掲）	117,602	公債費	94,888
保険者努力支援交付金	121,777	予備費	—
その他	65,288	諸支出金	858,950
支払基金交付金	21,858,684		
介護給付費交付金(再掲)	21,233,904		
地域支援事業支援交付金(再掲)	624,781		
都道府県支出金	12,245,440		
都道府県負担金（再掲）	11,673,893		
財政安定化基金支出金	933		
地域支援事業交付金（再掲）	521,904		
その他	48,710		
相互財政安定化事業交付金	—		
財産収入	2,137		
寄附金	—		
繰入金	13,525,480		
一般会計繰入金12.5%（再掲）	9,206,472		
総務費に係る一般会計繰入金（再掲）	1,963,178		
介護給付費準備基金繰入金（再掲）	552,309		
介護サービス事業勘定繰入金（再掲）	16,853		
地域支援事業繰入金（再掲）	433,739		
低所得者保険料軽減繰入金（再掲）	1,295,865		
その他	57,063		
繰越金	2,410,063		
市町村債	66,000		
諸収入	56,466		
合 計	88,950,824	合 計	85,725,511

歳入歳出差引残額（A）	3,225,313		
国庫支出金精算額等（B）	1,382,567		
国庫支出金精算額等差引額（A-B）	1,842,746	介護給付費準備基金(年度末現在)	3,508,687

※数値は単位未満四捨五入のため、合計が一致しない場合がある。

(参考)

介護保険特別会計（保険事業勘定）の科目の説明

	科 目	内 容
歳 入	保険料	第1号被保険者から徴収した保険料
	分担金及び負担金	介護認定審査会共同設置等の場合の負担金等
	使用料及び手数料	保険料の督促手数料等
	国庫支出金	介護保険事業の執行に必要な国の負担金等
	介護給付費負担金	介護給付及び予防給付に要する国の負担金
	調整交付金	介護保険の財政調整のために交付する国の交付金
	地域支援事業交付金	地域支援事業に要する国の交付金
	保険者機能強化推進交付金	保険者機能強化推進のための国の交付金
	保険者努力支援交付金	保険者の取組状況に基づく国の交付金
	支払基金交付金	支払基金からの交付金
	介護給付費交付金	介護給付・予防給付に要する支払基金からの交付金
	地域支援事業支援交付金	地域支援事業に要する支払基金からの交付金
	都道府県支出金	介護保険事業の執行に必要な都道府県の負担金等
	都道府県負担金	介護給付及び予防給付に要する都道府県の負担金
	財政安定化基金支出金	財政安定化基金から受ける交付金
	地域支援事業交付金	地域支援事業に要する都道府県の交付金
	相互財政安定化事業交付金	市町村相互財政安定化事業における交付金
	財産収入	財産運用収入及び財産売却収入等
	寄附金	寄附金
	繰入金	他会計や基金からの繰入金
	一般会計繰入金12.5%	介護給付及び予防給付に要する市町村の負担金
	総務費に係る一般会計繰入金	介護保険事業の執行に必要な事務費、人件費等の一般会計からの繰入金
	介護給付費準備基金繰入金	中期財政運用期間中の余剰金を積み立てる準備基金の取り崩しによる繰入金
	介護サービス事業勘定繰入金	介護サービス事業勘定繰入金での余剰分の返還金
	地域支援事業繰入金	地域支援事業に要する市町村の負担金
	低所得者保険料軽減繰入金	低所得者の保険料軽減に要する繰入金
	繰越金	前年度の余剰金
市町村債	財政安定化基金等からの借入金等	
諸収入	延滞金、加算金、過料等	
歳 出	総務費	介護保険事業の執行に必要な事務費、人件費等
	保険給付費	保険給付、予防給付、高額介護サービス、高額医療合算介護サービス費、特定入所者介護サービス費、市町村特別給付に要する費用等
	地域支援事業費	地域支援事業に要する費用等
	財政安定化基金拠出金	財政安定化基金に係る拠出金
	相互財政安定化事業負担金	市町村相互財政安定化事業における負担金
	保健福祉事業費	保健福祉事業に要する費用
	基金積立金	介護給付費準備基金等への積立金
	公債費	借入金の返還金等
	予備費	予備費
	諸支出金	他会計への繰出金、還付加算金等